

APPROCHE AUX INSTRUMENTS

NOUMEA LA TONTOUTA

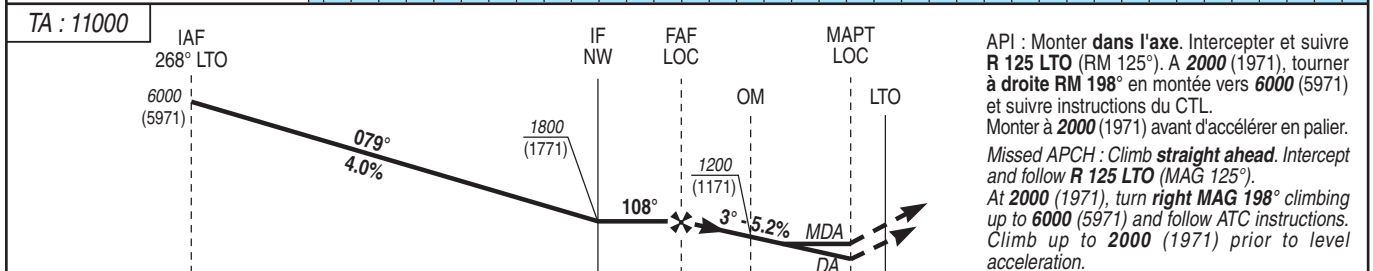
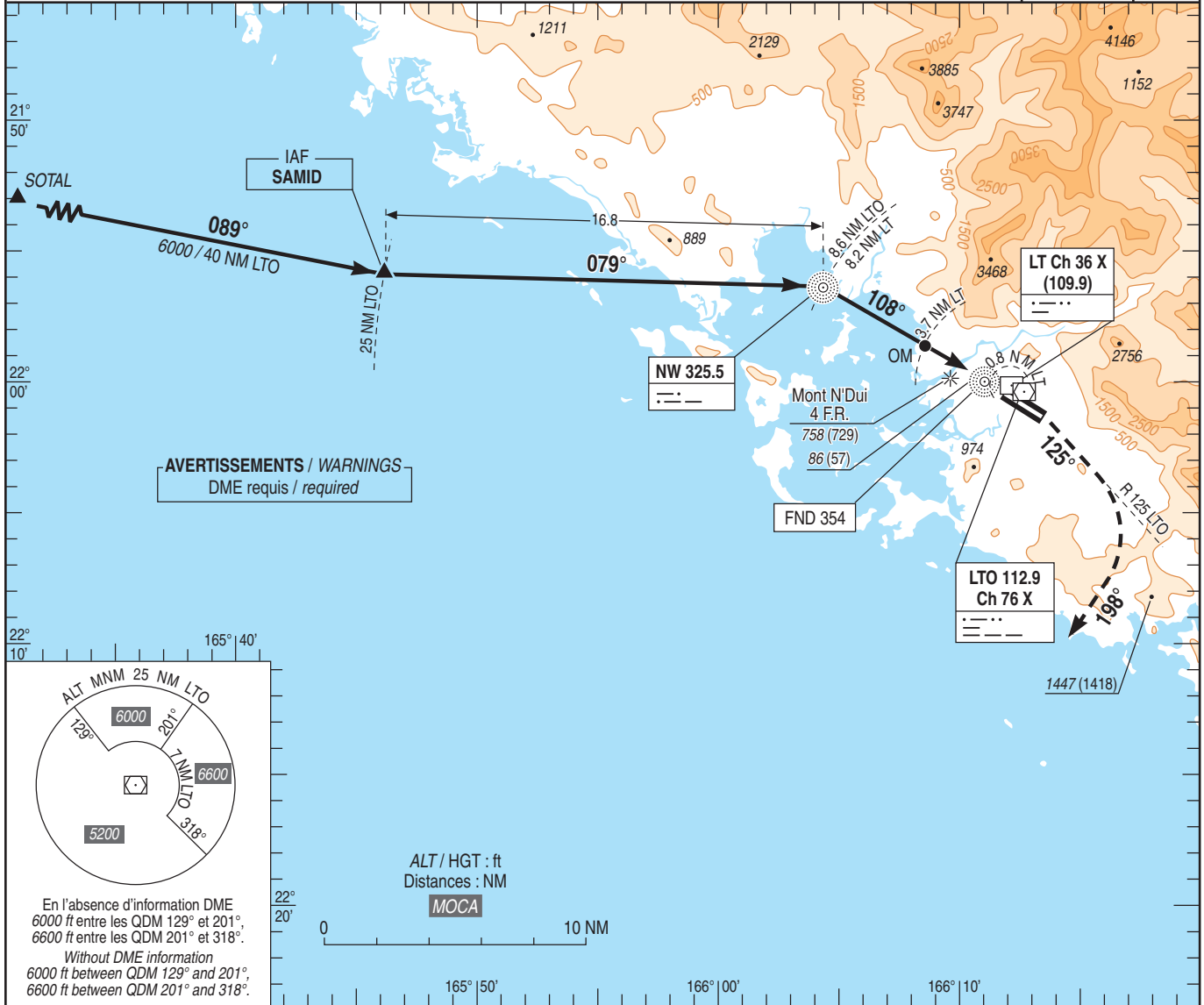
Instrument approach

CAT C D

ALT AD : 51, THR : 29 (2 hPa)

ILS Y ou/or LOC Y RWY 11

ATIS TONTOUTA 126.200 APP : TONTOUTA Approche/Approach 119.700 (H) - 128.300 (s) TWR : TONTOUTA Tour/Tower 118.100 (L) - 119.700 (s) GND (SOL) : TONTOUTA Sol/Ground 121.700	ILS-DME LT 109.9 RDH 50	VAR 12°E (2015)
---------------------------------------------------------------------------------------------------------------------------------------------------------------------------------------	---------------------------------------------	------------------------------



API : Monter dans l'axe. Intercepter et suivre R 125 LTO (RM 125°). A 2000 (1971), tourner à droite RM 198° en montée vers 6000 (5971) et suivre instructions du CTL. Monter à 2000 (1971) avant d'accélérer en palier.
 Missed APCH : Climb straight ahead. Intercept and follow R 125 LTO (MAG 125°).
 At 2000 (1971), turn right MAG 198° climbing up to 6000 (5971) and follow ATC instructions. Climb up to 2000 (1971) prior to level acceleration.

→ THR (NM)	8.1	5.5	3.5	0.6
→ DME LT (NM)	8.2	5.7	3.7	0.8

MNM AD : distances verticales en pieds, RVR en mètres / Vertical distances in feet, RVR in metres. REF HGT : ALT THR

CAT	ILS Y			LOC Y			DME LT
	DA (H)	RVR	OCH	MDA (H)	RVR	OCH	
C	320 (290)	800	289	340 (310)	1400	306	NM 5 ALT 1600 (HGT) (1571)
D	330 (300)		299		1600		4 1280 (1251) 3 960 (931) 2 650 (621)

Observations/Remarks : NIL.

OM - THR	3.5 NM	70 kt 3 min 00	85 kt 2 min 28	100 kt 2 min 06	115 kt 1 min 50	130 kt 1 min 37	160 kt 1 min 19	185 kt 1 min 08
VSP (ft/min)		Non disponible/Unavailable						