

APPROCHE AUX INSTRUMENTS

LIFOU OUANAHAM

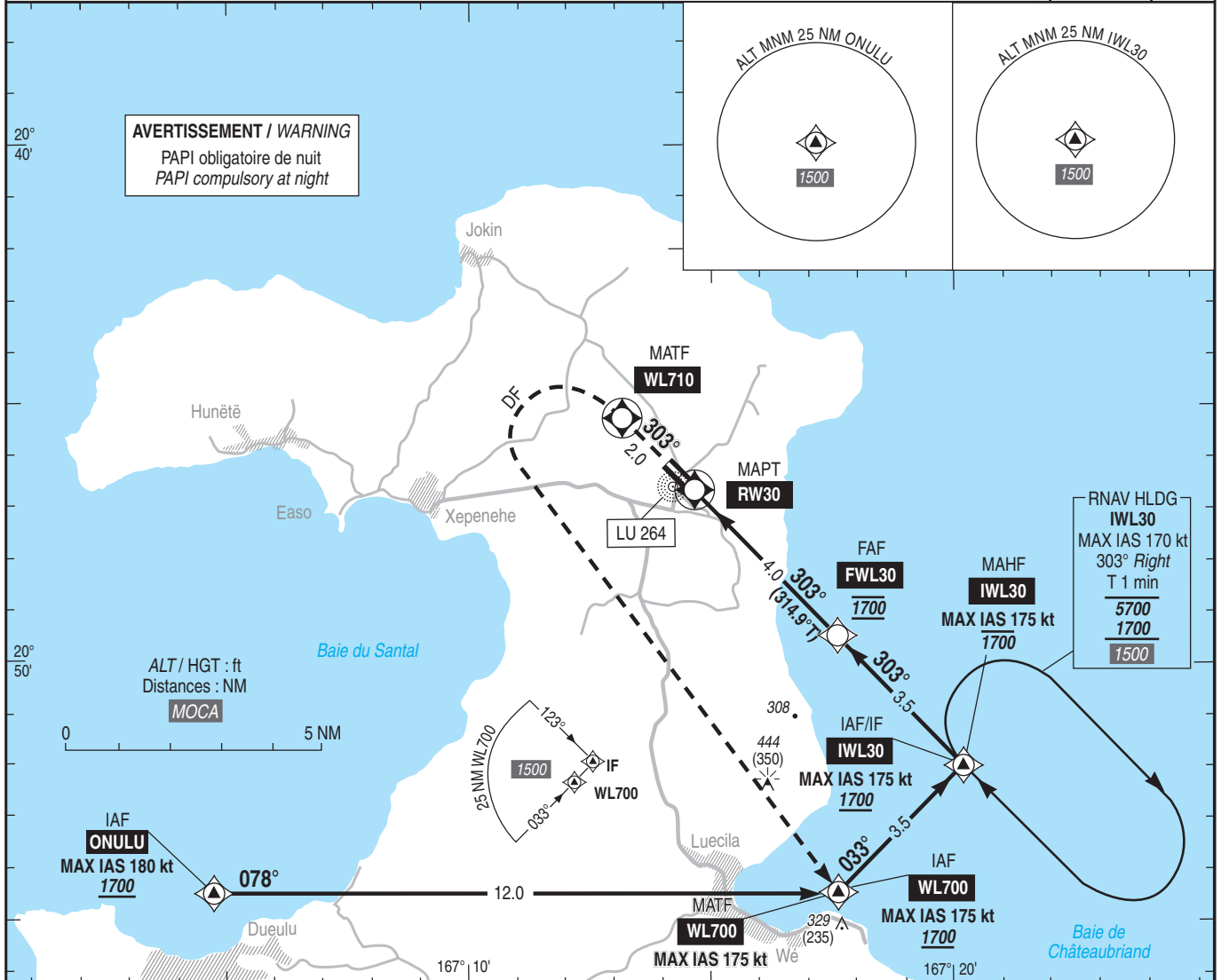
Instrument approach

CAT A B

ALT AD : 94 (4 hPa), THR : 94

RNP RWY 30

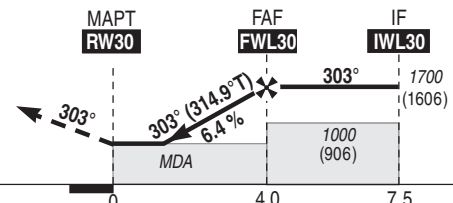
APP : TONTOUTA Approche / Approach 125.100 - 128.300 (s)	RNP APCH	VAR 12° E (2025)
TWR : NIL		
AFIS : LIFOU Information 118.500 (L) (FR) (1)		
Absence ATS		
A/A (118.500) FR seulement. Obtenir le QNH local sur STAP 118.500 (☎ 45 11 06) ou le QNH de TONTOUTA auprès de TONTOUTA Information 125.100.		
A/A (118.500) FR only. Obtain local QNH from STAP 118.500 (☎ 45 11 06) or TONTOUTA QNH from TONTOUTA Information 125.100.		



TA : 11000

API : Monter vers **WL710**. A **WL710** tourner à gauche direct vers **WL700**, puis tourner vers **IWL30** en montée vers **1700** (1606) pour intégrer l'attente, sauf instruction contraire du CTL.

Missed APCH : Climb to **WL710**. At **WL710** turn left direct to **WL700**, then turn to **IWL30** climbing to **1700** (1606) to join holding pattern, unless otherwise instructed by ATC.



← THR (NM)

MNM AD : distances verticales en pieds, RVR et VIS en mètres / vertical distances in feet, RVR and VIS in metres.

REF HGT : ALT AD

CAT	LNAV			MVL / Circling		MVL / Circling Absence ATS, sans/without QNH local		DIST RW30				
	MDA (H)	RVR	OCH	MDA (H)	VIS	MDA (H)	VIS	NM	ALT (HGT)	2	3	4
A	670 (570)	1500	569	720 (630)	1500	1170 (1080)	1500	2	920 (826)	1310 (1216)	1700 (1606)	
B												1600

Observations /Remarks : Panne de guidage GNSS durant l'approche / Loss of GNSS guidance during approach : voir / see AIP ENR 1.5.

(1) Possibilité langue anglaise / English language option : voir / see AD 2 NWWL 18

FWL30 - RW30	4.0 NM	70 kt 3 min 26	80 kt 3 min 00	90 kt 2 min 40	100 kt 2 min 24	110 kt 2 min 11	120 kt 2 min 00	130 kt 1 min 51
VSP (ft/min)		450	520	580	650	710	780	840