

**APPROCHE AUX INSTRUMENTS**

**LIFOU OUANAHAM**

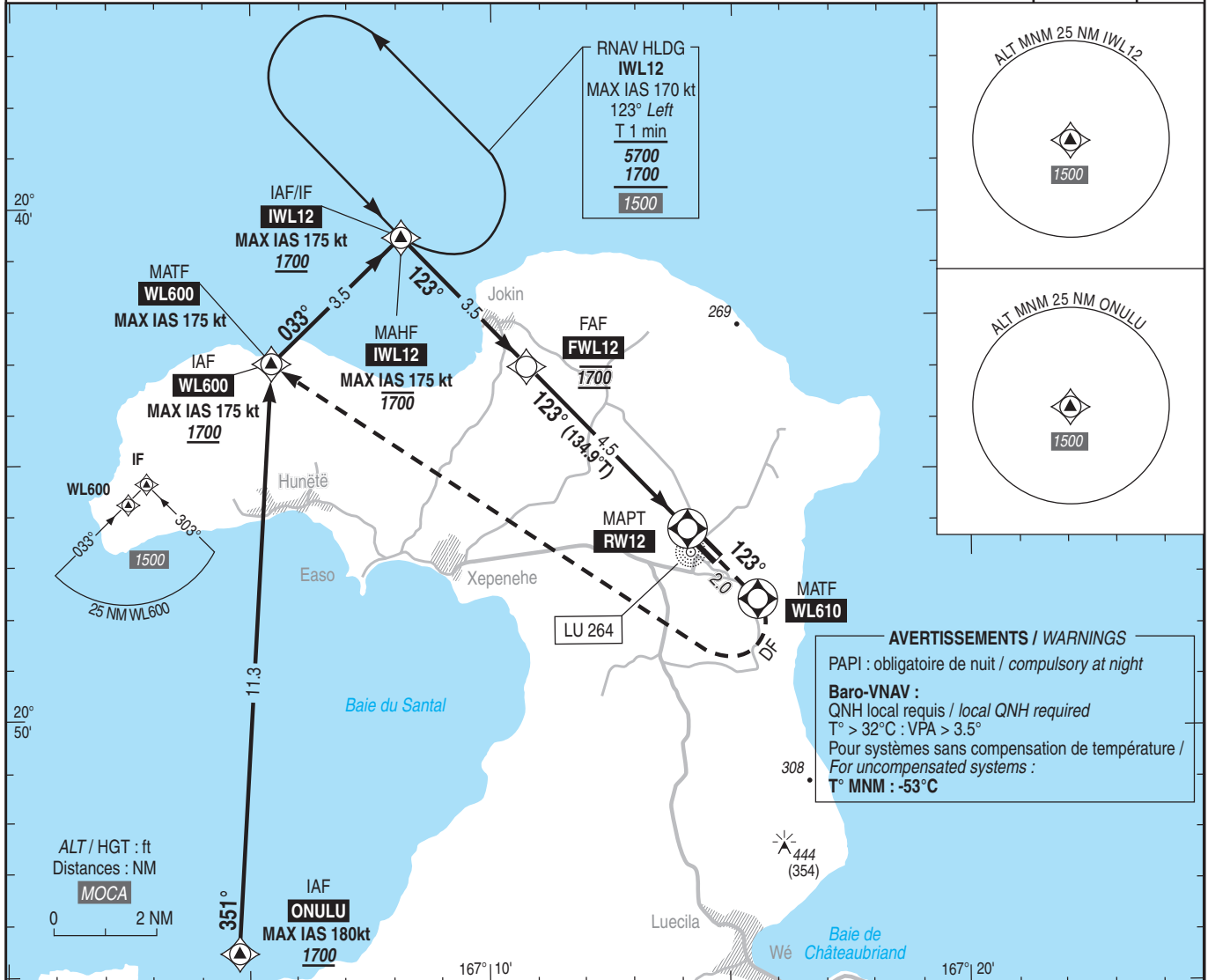
Instrument approach

CAT A B

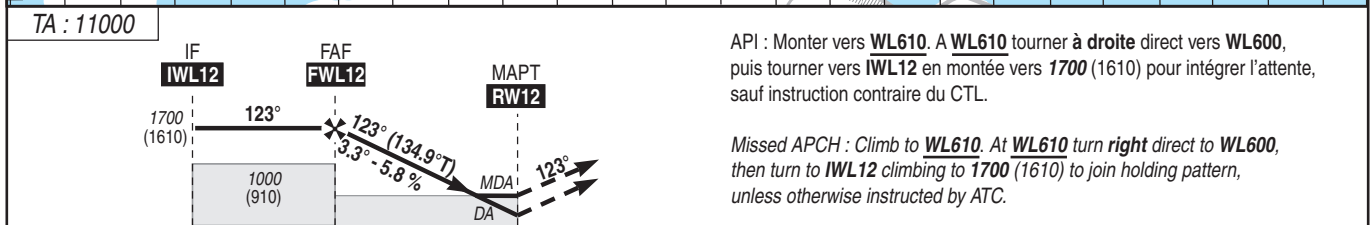
ALT AD : 94 , THR : 90 (4 hPa)

RNP RWY 12

APP : TONTOUTA Approche / Approach 125.100 - 128.300 (s)	RNP APCH	VAR 12° E (2025)
TWR : NIL		
AFIS : LIFOU Information 118.500 (L) (FR) (1)	TCH : 50	
Absence ATS :		
<p><b>A/A (118.500) FR seulement.</b> Obtenir le QNH local sur STAP 118.500 (☎ 45 11 06) ou le QNH de TONTOUTA auprès de TONTOUTA Information 125.100.</p> <p><b>A/A (118.500) FR only.</b> Obtain local QNH from STAP 118.500 (☎ 45 11 06) or TONTOUTA QNH from TONTOUTA Information 125.100.</p>		



**AVERTISSEMENTS / WARNINGS**  
 PAPI : obligatoire de nuit / compulsory at night  
**Baro-VNAV :**  
 QNH local requis / local QNH required  
 T° > 32°C : VPA > 3.5°  
 Pour systèmes sans compensation de température /  
 For uncompensated systems :  
 T° MNM : -53°C



API : Monter vers **WL610**. A **WL610** tourner à droite direct vers **WL600**, puis tourner vers **IWL12** en montée vers **1700** (1610) pour intégrer l'attente, sauf instruction contraire du CTL.

Missed APCH : Climb to **WL610**. At **WL610** turn right direct to **WL600**, then turn to **IWL12** climbing to **1700** (1610) to join holding pattern, unless otherwise instructed by ATC.

MNM AD : distances verticales en pieds, RVR et VIS en mètres / vertical distances in feet, RVR and VIS in metres. REF HGT : ALT THR

CAT	LNAV-VNAV			LNAV			MVL / Circling		MVL / Circling Absence ATS, sans/without QNH local		DIST RW12			
	DA (H)	RVR	OCH	MDA (H)	RVR	OCH	MDA (H)	VIS	MDA (H)	VIS	NM	4	3	2
A	490 (400)	1500	298	520 (430)	1500	422	720 (630)	1500	1170 (1080)	1500	ALT	1540	1190	840
B	590 (500)	1600	311	590 (500)	1600	422	730 (640)	1600	1170 (1080)	1600	(HGT)	(1450)	(1100)	(750)

Observations / Remarks : Panne de guidage GNSS durant l'approche / Loss of GNSS guidance during approach : voir / see AIP ENR 1.5.  
 (1) Possibilité langue anglaise / English language option : voir / see AD 2 NWWL.18

FAF - MAPT	4.5 NM	70 kt	80 kt	90 kt	100 kt	110 kt	120 kt	130 kt
		3 min 51	3 min 23	3 min 00	2 min 42	2 min 27	2 min 15	2 min 05
VSP (ft/min)		400	460	520	580	640	690	750