

**APPROCHE AUX INSTRUMENTS**

**KOUMAC**

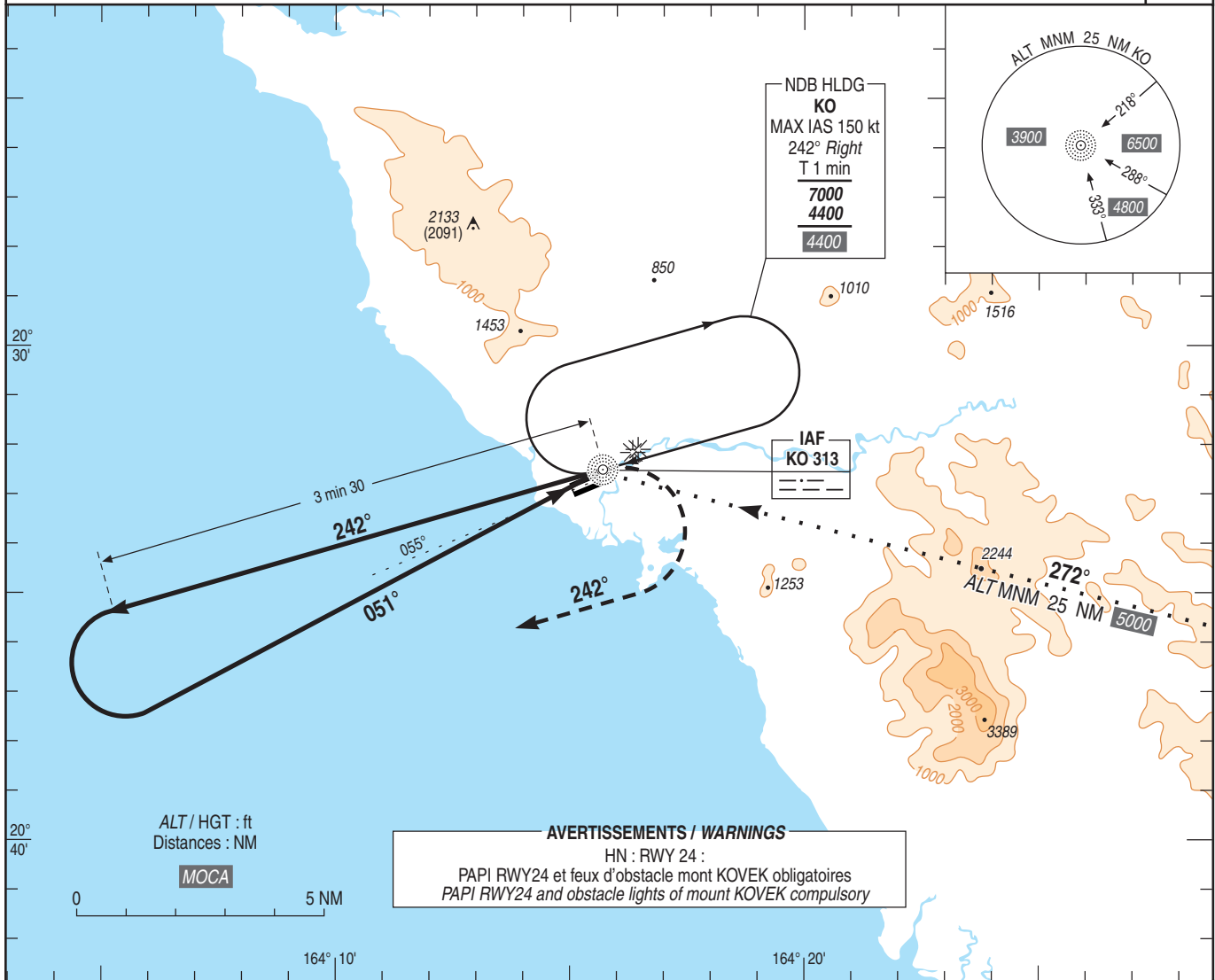
Instrument approach

CAT A B

ALT AD : 42 (2 hPa), THR : 24

NDB A

APP : NIL  
TWR : NIL  
A/A : KOUMAC 122.400 (FR seulement /only)  
Obtenir le QNH local sur STAP 122.400 (☎ 42 37 74) ou auprès de TONTOUTA Information 128.200  
Obtain local QNH on STAP 122.400 (☎ 42 37 74) or from TONTOUTA Information 128.200



TA : 11000

APCH non dans l'axe  
APCH out of RWY axis

1900 (1858) 051° MDA

IAF MAPT KO

API : **Au plus tard à KO, tourner à droite, RM 242° en montée vers 4400 (4358).**  
Monter à 1700 (1658) avant d'accélérer en palier.

**Missed APCH: At KO at the latest, turn right, MAG 242° climbing to 4400 (4358).**  
Climb to 1700 (1658) prior to level acceleration.

MNM AD : distances verticales en pieds, VIS en mètres / Vertical distances in feet, VIS in metres. REF HGT : ALT AD

CAT	MVL/Circling (1)			MVL/Circling (1) API 3.5% (2)			MVL/Circling (1) API 4.5% (2)		
	MDA (H)	VIS	OCH	MDA (H)	VIS	OCH	MDA (H)	VIS	OCH
A	1250 (1200)	1500	1192	1150 (1100)	1500	1100	1060 (1010)	1500	1004
B		1600			1600			1600	

Observations/Remarks : (1) MVL interdite au Nord-Ouest de la piste / Circling prohibited North-West of RWY.  
(2) Approche interrompue consécutive au segment de finale / Missed approach following the final segment.