

APPROCHE - ATERRISSAGE A VUE
Visual approach and landing

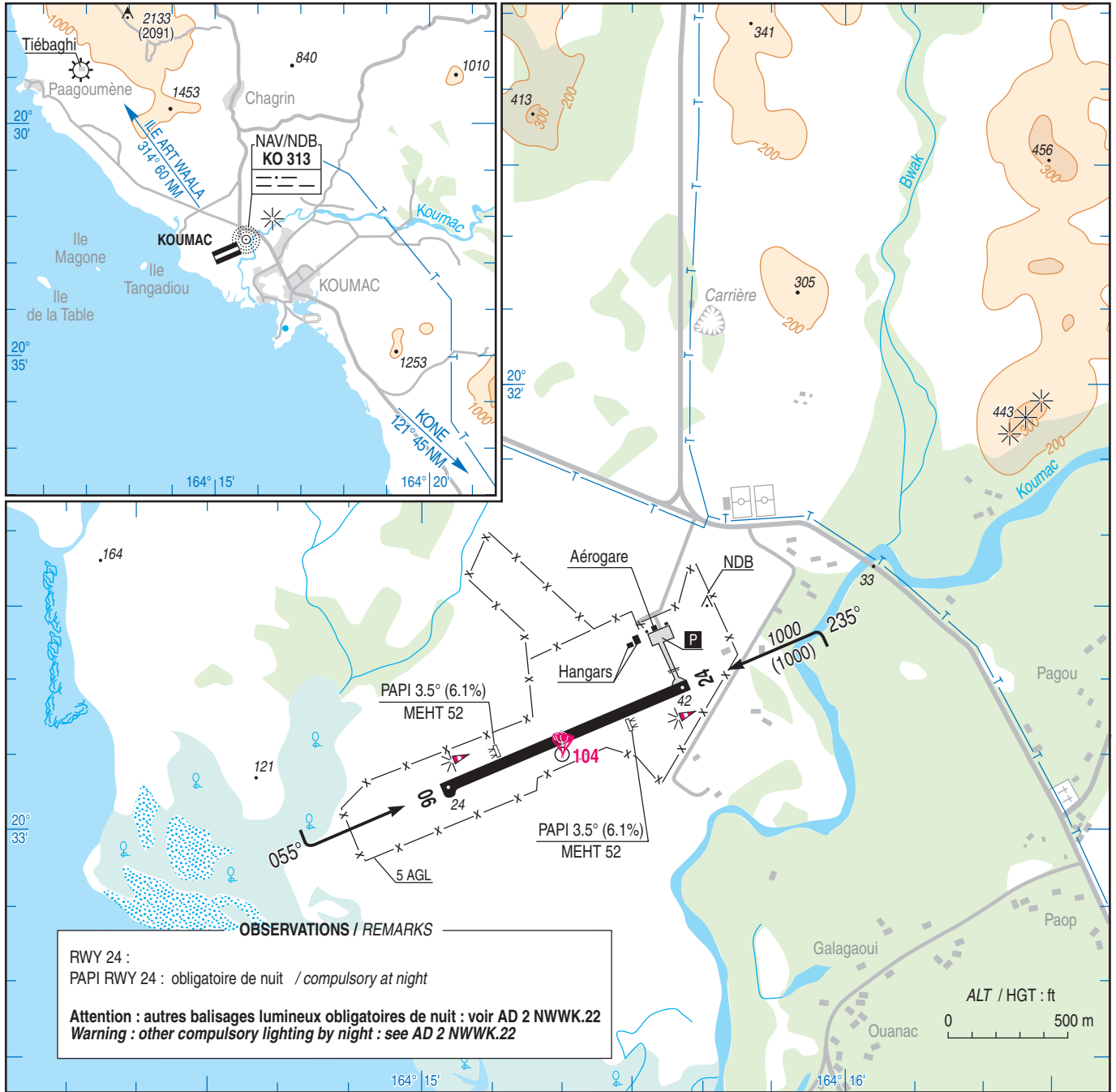
Ouvert a la CAP
Public air traffic

KOUMAC

	<p>ALT AD : 42 ft (2 hPa) LAT : 20 32 47 S LONG : 164 15 20 E</p>	<p>NWWK VAR 12° E (2025)</p>
-----------------------------------------------------------------------------------	----------------------------------------------------------------------------------	-----------------------------------------

APP : NIL
TWR : NIL
A/A : 122.400 (FR seulement / only).

STAP : voir/see AD 2 NWWK.23



OBSERVATIONS / REMARKS

RWY 24 :
PAPI RWY 24 : obligatoire de nuit / compulsory at night

Attention : autres balisages lumineux obligatoires de nuit : voir AD 2 NWWK.22
Warning : other compulsory lighting by night : see AD 2 NWWK.22

RWY	QFU	Dimensions <i>Dimension</i>	Nature <i>Surface</i>	Résistance <i>Strength</i>	TODA	ASDA	LDA
06	055	1100 x 25	Revêtue <i>Paved</i>	8 F/B/W/T	1100	1100	1100
24	235				1100	1100	1100

Aides lumineuses :

Voir AD 2 NWWK.14
PCL : voir AD 2 NWWK.23

Lighting aids :

See AD 2 NWWK.14
PCL : see AD 2 NWWK.23