

APPROCHE AUX INSTRUMENTS

WALLIS HIHIFO

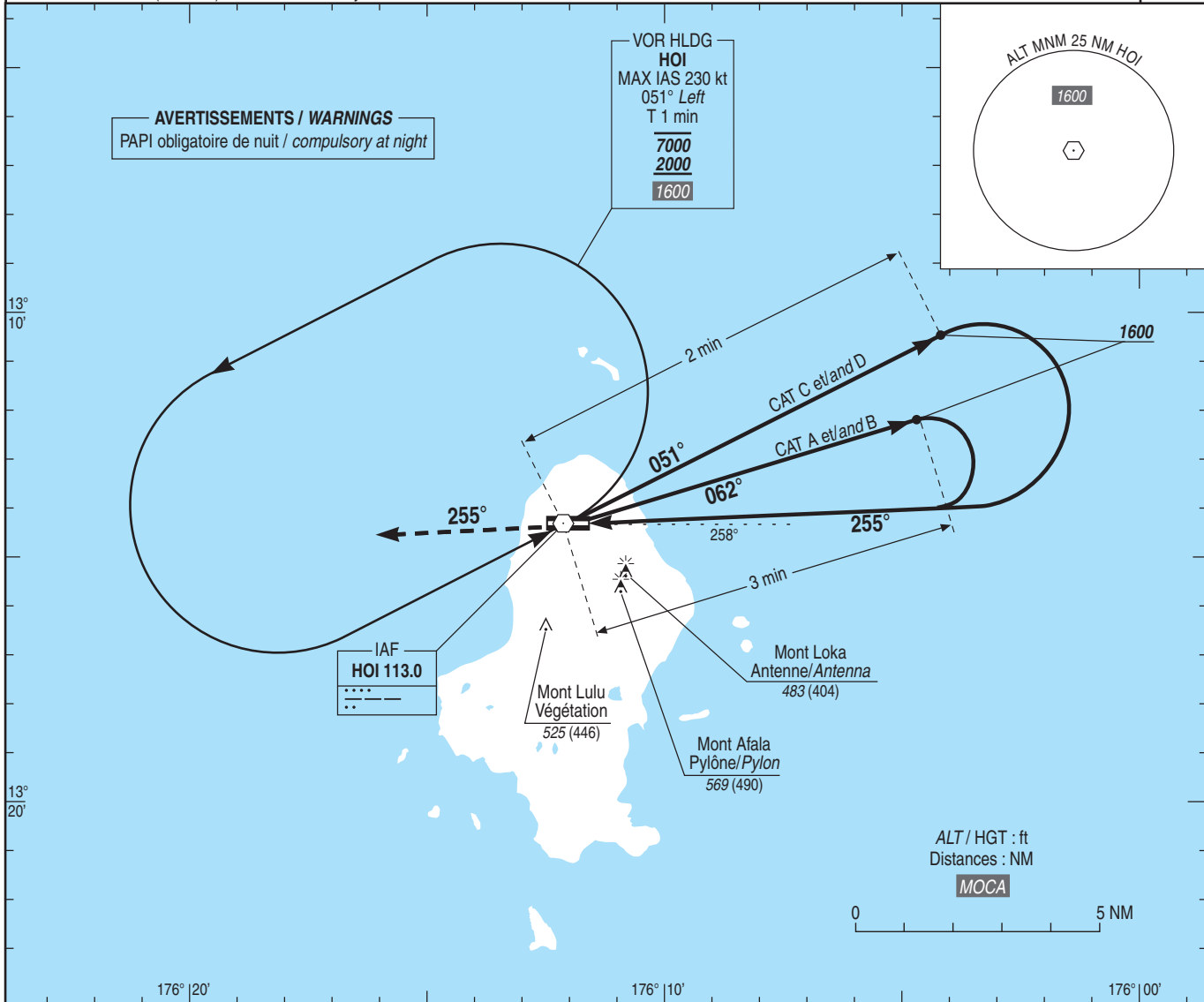
Instrument approach

CAT A B C D

VOR Y RWY 26

ALT AD : 79 (3 hPa), DTHR : 75

APP : NIL TWR : NIL AFIS : WALLIS Information 118.300 (L) Absence AFIS : A/A (118.300) FR seulement / only	VAR 12° E (2020)
---	------------------------



TA : 11000

API : Monter **R 255 HOI** (255°) vers **1600 (1521)** puis rejoindre HOI à **2000 (1921)**.

Missed APCH : Climb **R 255 HOI** (255°) up to **1600 (1521)** then join HOI to **2000 (1921)**.

HOI MAPT

APCH non dans l'axe
APCH out of RWY axis

MDA

MNM AD : distances verticales en pieds, RVR et VIS en mètres / Vertical distances in feet, RVR and VIS in meters. REF HGT : ALT AD

CAT	VOR Y			MVLJ Circling ⁽¹⁾	
	MDA (H)	RVR	OCH	MDA (H)	VIS
A	870 (790)	1500	785	870 (790)	1500
B		1600		870 (790)	1600
C		2400		970 (890)	2400
D		3600		970 (890)	3600

Observations / Remarks : (1) Absence ATS : HJ seulement / daytime only.