

APPROCHE AUX INSTRUMENTS

WALLIS HIHIFO

Instrument approach

CAT A B C D

ALT AD : 79, DTHR : 75 (3 hPa)

RNP RWY 26

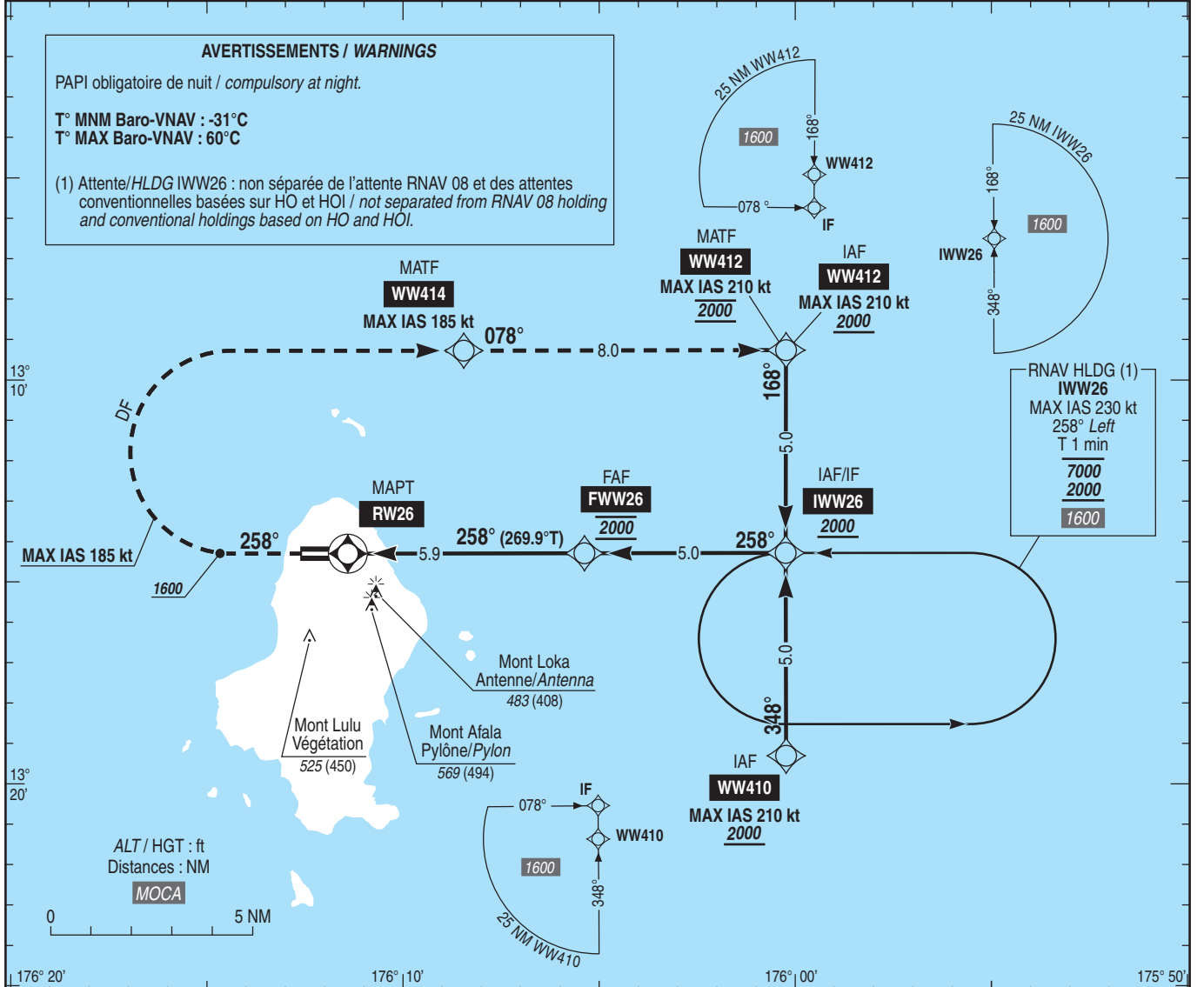
APP : NIL TWR : NIL AFIS : WALLIS Information 118.300 (L) Absence AFIS : A/A (118.300) FR seulement / only	RNP APCH	TCH : 50	VAR 12° E (2020)
---	-----------------	----------	------------------------

AVERTISSEMENTS / WARNINGS

PAPI obligatoire de nuit / compulsory at night.

T° MNM Baro-VNAV : -31°C
T° MAX Baro-VNAV : 60°C

(1) Attente/HLDG IWW26 : non séparée de l'attente RNAV 08 et des attentes conventionnelles basées sur HO et HOI / not separated from RNAV 08 holding and conventional holdings based on HO and HOI.



TA : 11000

API : Monter dans l'axe. A 1600 (1525), tourner à droite direct vers WW414 (MAX IAS 185 kt) puis poursuivre vers WW412 en montée vers 2000 (1925). Ne pas tourner avant le MAPT.

Missed APCH : Climb straight ahead. At 1600 (1525), turn right direct to WW414 (MAX IAS 185 kt) then proceed to WW412 climbing up to 2000 (1925). Do not turn before MAPT.

← DTHR (NM)

MNM AD : distances verticales en pieds, RVR et VIS en mètres / Vertical distances in feet, RVR and VIS in meters. REF HGT : ALT DTHR

CAT	LNAV/VNAV ⁽²⁾			LNAV			MVL/Circling ⁽³⁾		DIST RW26
	DA (H)	RVR	OCH	MDA (H)	VIS	OCH	MDA (H)	VIS	
A	480 (410)	1500	306	500 (430)	1500		870 (800)	1500	NM 5 4 3 ALT 1720 1400 1080 (HGT) (1645) (1325) (1005)
B	580 (510)	1600	306	580 (510)	1600	421	870 (800)	1600	
C	680 (610)	2400	306	680 (610)	2400		970 (900)	2400	
D	780 (710)	3600	312	780 (710)	3600		970 (900)	3600	

Observations / Remarks : (2) Baro-VNAV interdite sans QNH local / Baro-VNAV prohibited without local QNH.
(3) Absence ATS : HJ seulement / daytime only.

FAF - MAPT	5.9 NM	70 kt 5 min 03	85 kt 4 min 09	100 kt 3 min 32	115 kt 3 min 04	130 kt 2 min 43	145 kt 2 min 26	160 kt 2 min 13	185 kt 1 min 55
VSP (ft/min)		370	450	530	610	690	770	850	980

