

**APPROCHE AUX INSTRUMENTS**

**WALLIS HIHIFO**

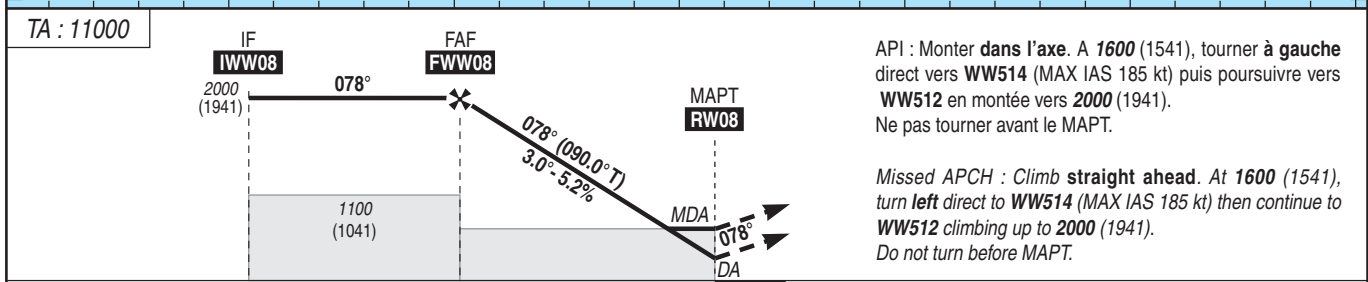
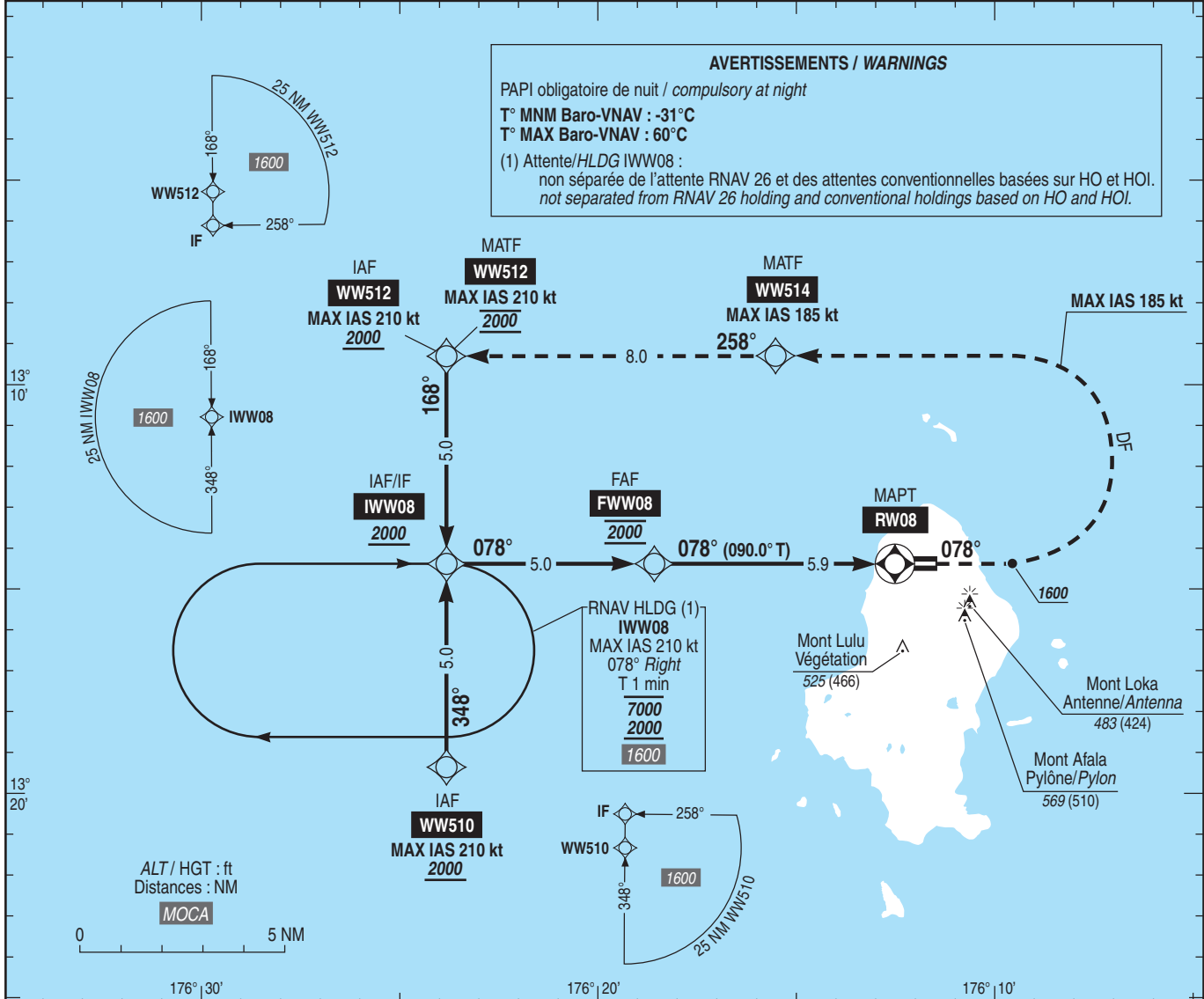
Instrument approach

CAT A B C D

ALT AD : 79, THR : 59 (3 hPa)

**RNP RWY 08**

APP : NIL	RNP APCH	TCH : 50	VAR 12° E (2020)
TWR : NIL			
AFIS : WALLIS Information 118.300 (L) Absence AFIS : A/A (118.300) FR seulement / only			



API : Monter dans l'axe. A 1600 (1541), tourner à gauche direct vers WW514 (MAX IAS 185 kt) puis poursuivre vers WW512 en montée vers 2000 (1941).  
Ne pas tourner avant le MAPT.

Missed APCH : Climb straight ahead. At 1600 (1541), turn left direct to WW514 (MAX IAS 185 kt) then continue to WW512 climbing up to 2000 (1941).  
Do not turn before MAPT.

→ THR (NM) 10.9 5.9 0

MNM AD : distances verticales en pieds, RVR et VIS en mètres / vertical distances in feet, RVR and VIS in metres. REF HGT : ALT THR

CAT	LNAV-VNAV (2)			LNAV			MVL/Circling (3)		DIST RW08
	DA (H)	RVR	OCH	MDA (H)	VIS	OCH	MDA (H)	VIS	
A	480 (420)	1500	279	500 (440)	1500		870 (810)	1500	NM 5 4 3 ALT 1700 1380 1060 (HGT) (1641) (1321) (1001)
B	580 (520)	1600	289	580 (520)	1600	437	870 (810)	1600	
C	680 (620)	2400	310	680 (620)	2400		970 (910)	2400	
D	780 (720)	3600	332	780 (720)	3600		970 (910)	3600	

Observations / Remarks : (2) Baro-VNAV interdite sans QNH local / Baro-VNAV prohibited without local QNH.  
(3) Absence ATS : HJ seulement / daytime only.

FAF - MAPT	5.9 NM	70 kt	85 kt	100 kt	115 kt	130 kt	145 kt	160 kt	185 kt
VSP (ft/min)		5 min 06	4 min 12	3 min 34	3 min 06	2 min 45	2 min 27	2 min 14	1 min 56
		370	450	530	610	690	770	850	980