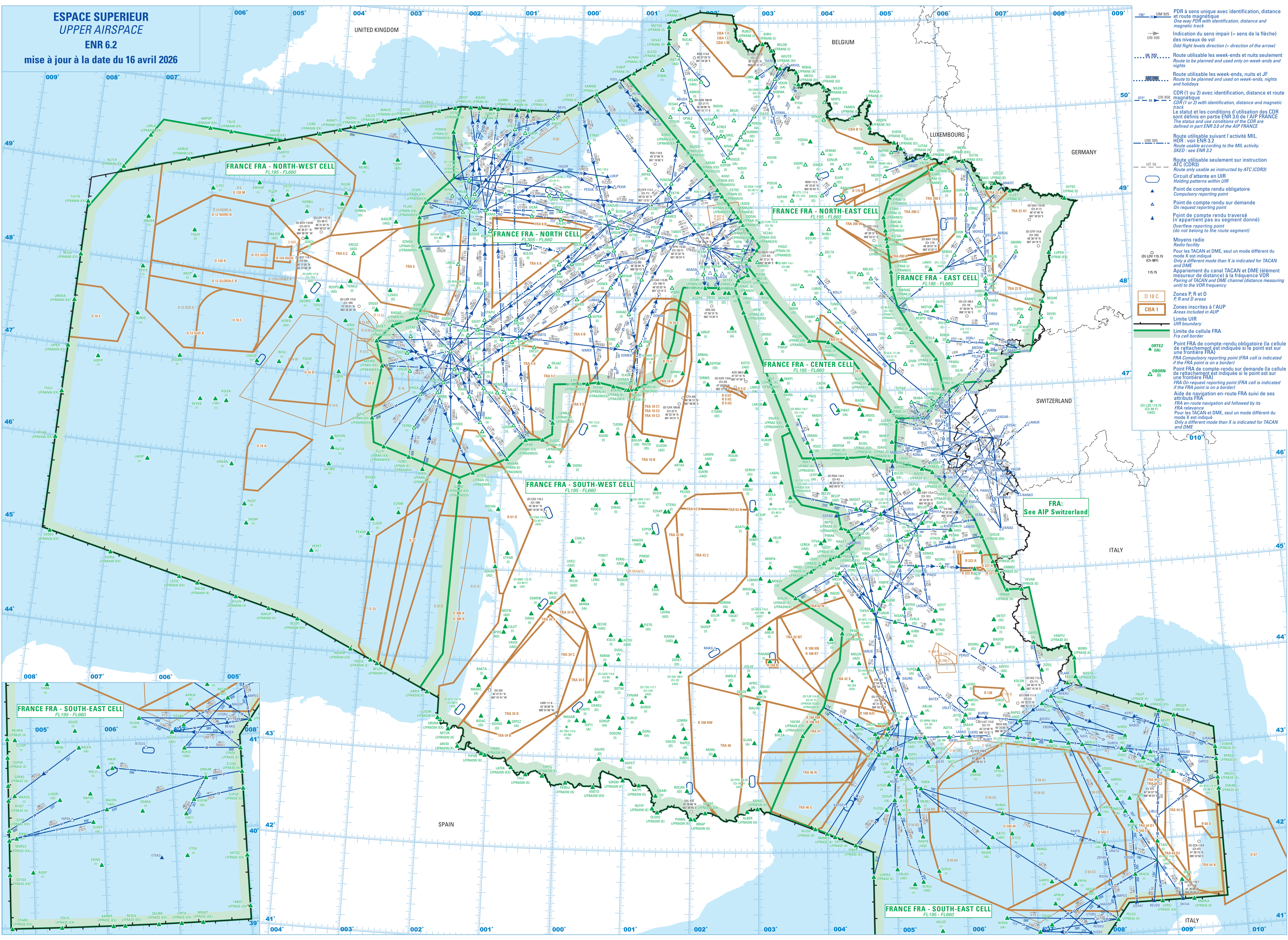


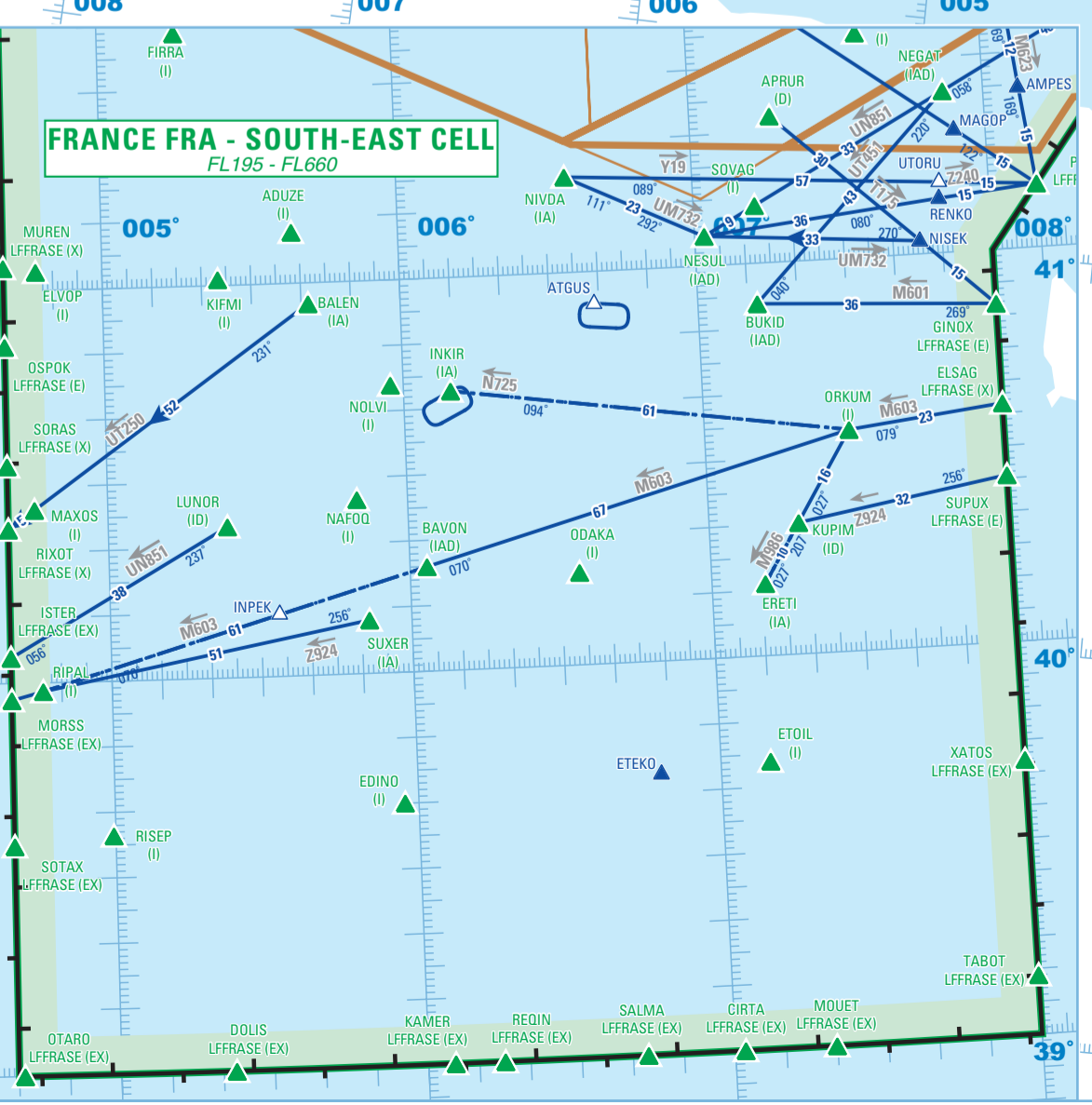
ESPACE SUPERIEUR
UPPER AIRSPACE

ENR 6.2

mise à jour à la date du 16 avril 2026



- UN 825 PDR à sens unique avec identification, distance et route magnétique
One way PDR with identification, distance and magnetic track
- UN 450 Indication du sens impair (= sens de la flèche) des niveaux de vol
Odd flight levels direction (= direction of the arrow)
- UN 722 Route utilisable les week-ends et nuits seulement
Route to be planned and used only on week-ends and nights
- UN 858 CDR (1 ou 2) avec identification, distance et route magnétique
CDR (1 or 2) with identification, distance and magnetic track
- UN 859 Le statut et les conditions d'utilisation des CDR sont définis en partie ENR 3.0 de l'AIP FRANCE
The status and use conditions of the CDR are defined in part ENR 3.0 of the AIP FRANCE
- UN 895 Route utilisable suivant l'activité MIL
Route usable according to the MIL activity.
SKED: see ENR 3.2
- UN 10 Route utilisable seulement sur instruction ATC (CDRS)
Route only usable as instructed by ATC (CDRS)
- UN 100 Circuit d'attente en UIR
Holding patterns within UIR
- UN 101 Point de compte rendu obligatoire
Compulsory reporting point
- UN 102 Point de compte rendu sur demande
On request reporting point
- UN 103 Point de compte rendu traversé (n'appartient pas au segment donné)
Overflight reporting point
(do not belong to the route segment)
- UN 104 Moyens RACAN
Radio facility
- UN 105 Pour les TACAN et DME, seul un mode différent du mode X est indiqué
Only a different mode than X is indicated for TACAN and DME
- UN 106 Appariement du canal TACAN et DME (élément mesureur de distance) à la fréquence VOR
Pairing of TACAN and DME channel (distance measuring unit) to the VOR frequency
- UN 107 ZONES P, R et D
P, R and D areas
- UN 108 Zones inscrites à l'AUP
Areas included in AUP
- UN 109 Limite UIR
UIR boundary
- UN 110 Limite de cellule FRA
FRA cell border
- UN 111 Point FRA de compte-rendu obligatoire (la cellule de rattachement est indiquée si le point est sur une frontière FRA)
FRA Compulsory reporting point (FRA cell is indicated if the FRA point is on a border)
- UN 112 Point FRA de compte-rendu sur demande (la cellule de rattachement est indiquée si le point est sur une frontière FRA)
FRA On request reporting point (FRA cell is indicated if the FRA point is on a border)
- UN 113 Aide de navigation en-route FRA suivi de ses attributs FRA
FRA en route navigation aid followed by its FRA relevance
- UN 114 Pour les TACAN et DME, seul un mode différent du mode X est indiqué
Only a different mode than X is indicated for TACAN and DME



FRANCE FRA - SOUTH-EAST CELL
FL195 - FL660

FRA:
See AIP Switzerland