

Horaires sauf indication contraire / Timetables unless otherwise specified
AIP France : UTC HIV ; HOR ETE : - 1HR / UTC WIN ; SKED SUM : - 1HR
AIP CAR SAM NAM, AIP PAC-P, AIP PAC-N, AIP RUN: UTC

AD 2 LFRV.1

Indicateur d'emplacement - nom de l'aérodrome *Aerodrome location indicator - name*LFRV - **VANNES GOLFE DU MORBIHAN**

AD 2 LFRV.2

Données géographiques et administratives de l'aérodrome *Aerodrome geographical and administrative data*

1	Position GEO ARP Situation de l'ARP / <i>ARP location</i>	47°43'09"N 002°43'24"W Intersection RWY et TWY A
2	Direction, distance de la ville <i>Direction, distance from city</i>	8 km NNE Vannes
3	Altitude de référence / <i>Reference elevation</i> Température de référence / <i>Reference temperature</i>	440 ft
4	Ondulation du géoïde / <i>Geoid undulation</i>	159 ft
5	Déclinaison magnétique / <i>Magnetic variation</i> Année (variation annuelle) / <i>Year (annual change)</i>	0.3382°E 2025 (0.137°)
6	Gestionnaire de l'AD / <i>AD administration</i> Adresse / <i>Address</i> Telephone FAX TELEX AFS	SEALAV 02 97 60 78 79 LFRVZTZX
7	Type de trafic / <i>Type of traffic</i>	IFR, VFR
8	Observations / <i>Remarks</i>	SOCIETE D'EXPLOITATION ET D'ACTION LOCALE DE L'AEROPORT DE VANNES E-mail : operations@vannes.aeroport.fr

AD 2 LFRV.3

Horaires *Operational hours*

1	Gestionnaire de l'AD / <i>AD administration</i>	
2	Douanes et police / <i>Customs and immigration</i>	
3	Services de santé / <i>Health and sanitary</i>	
4	BIA, BRIA / <i>AIS briefing office</i>	BORDEAUX
5	BDP / <i>ARO</i>	
6	Bureau MET / <i>MET briefing office</i>	NEANT
7	ATS	<p>AFIS Du 01/11 au 31/03 : LUN - DIM et JF : 0800-1130, 1230-1700. Du 01/04 au 31/10 : LUN - DIM et JF : 0800-1130, 1230-1800. AFIS activable O/R de 1130 à 1230. En dehors de ces horaires : O/R PN 48 HR à l'exploitant AD pour les MEDEVAC et vols commerciaux uniquement sur MYHANDLING.com TEL : 02 97 60 78 79 E-mail : afis@vannes.aeroport.fr Aéroport de Vannes, 56250 Monterblanc.</p> <p>AFIS from 01/11 to 31/03: MON- SUN and HOL: 0800-1130, 1230-1700. From 01/04 to 31/10: MON- SUN and HOL: 0800-1130, 1230-1800. AFIS O/R possible from 1130 to 1230. Out of these SKED: O/R PN 48 HR from AD operator for MEDEVAC and commercial flights only on MYHANDLING.com TEL : 02 97 60 78 79 E-mail : afis@vannes.aeroport.fr Aéroport de Vannes, 56250 Monterblanc.</p>
8	Avitaillement / <i>Fueling</i>	<p>H24 Automate World Fuel Services (Carte WFS) et CB. AVT hors automate possible (espèces avec appoint uniquement). Du 01/11 au 31/03 : 0800-1600 Du 01/04 au 31/10 : 0800-1700 Extension pour les MEDEVAC et vols commerciaux PPR PN 48 HR. TEL : Exploitant d'aérodrome.</p> <p>H24 World Fuel Services automatic fuel dispenser (WFS card) and credit card. AVT without automatic fuel dispenser possible (cash with exact amount only). From 01/11 to 31/03 : 0800-1600 From 01/04 to 31/10 : 0800-1700 Extension for MEDEVAC and commercial flights PPR PN 48 HR. TEL : AD operator.</p>
9	Services de manutention / <i>Handling</i>	
10	Sûreté / <i>Safety</i>	
11	Dégivrage / <i>De-icing</i>	
12	Observations / <i>Remarks</i>	GRF (Service d'évaluation et de report de l'état de surface de piste) : HOR et O/R ATS. GRF (Global Reporting Format) : ATS SKED and O/R.

AD 2 LFRV.4 Services d'escale et d'assistance Handling services and facilities

1	Moyens de manutention de fret <i>Cargo handling facilities</i>		
2	Types de carburants et lubrifiants <i>Fuel and oil types</i>	Carburants : 100LL, JET A1 Lubrifiants : NIL.	Fuel : 100LL, JET A1. Lubricants : NIL.
3	Moyens et capacités d'avitaillement <i>Fueling facilities and capacities</i>	JET A1 : 2 cuves 40 m3 et 30 m3 pistolet et couplage 100LL : 2 cuves 20 m3 et 10 m3 pistolet	JET A1 : 2 tanks 40 m3 and 30 m3 pistol and coupling 100LL : 2 tanks 20 m3 and 10 m3 pistol
4	Moyens de dégivrage / <i>De-icing facilities</i>		
5	Hangar pour aéronefs de passage <i>Hangar space for visiting aircraft</i>		
6	Réparations pour aéronefs de passage <i>Repair facilities for visiting aircraft</i>	Atelier agréé Bretagne service A : 02 97 60 68 54 - FAX : TEL : 02 97 44 54 48. Atelier Fly West TEL : 09 73 03 11 11.	
7	Observations / <i>Remarks</i>	Assistance aéroportuaire : obligatoire pour les aéronefs (dont hélicoptères) dont la MTOW est supérieure ou égale à 3 tonnes.	Airport handling : mandatory for ACFT (including HEL) whose MTOW is greater than or equal to 3 tons.

AD 2 LFRV.5 Services aux passagers Passenger facilities

1	Hôtels	
2	Restaurants	
3	Moyens de transport / <i>Transportation facilities</i>	
4	Services médicaux / <i>Medical facilities</i>	
5	Services bancaires et postaux <i>Bank and Post Office</i>	
6	Office de tourisme / <i>Tourist office</i>	
7	Observations / <i>Remarks</i>	

AD 2 LFRV.6 Services de sauvetage et de lutte contre l'incendie Rescue and fire fighting services

1	Niveau RFFS de l'AD <i>AD level for fire fighting</i>	5	
2	Moyens de sauvetage / <i>Rescue equipment</i>	1 véhicule d'intervention eau 6550 litres / émulseur 900 litres / poudre BC 250 kg.	1 intervention vehicle 6550 litres of water / 900 litres of foam / 250 kg of BC powder.
3	Moyens d'enlèvement des aéronefs accidentés <i>Capability for removal of disabled aircraft</i>	NIL	
4	Observations / <i>Remarks</i>	RFFS activable sur demande de 1130 à 1230. HOR AFIS : Niveau 5. En dehors de ces HOR : Niveau 1 Extension pour les EVASAN et vols commerciaux PPR 48 HR. TEL : Exploitant d'aérodrome .	Possible activation O/R from 1130 to 1230. AFIS SKED: Level 5. Out of these SKED : Level 1. Extension for MEDEVAC and commercial flights PPR 48 HR TEL : AD operator.

AD 2 LFRV.7 Evaluation et communication de l'état de surface des pistes, et plan neige Runway surface condition assessment and reporting, and snow plan

1	Type d'équipements / <i>Type of clearing equipment</i>	NIL	
2	Priorités de dégagement / <i>Clearance priority</i>		
3	Matériaux utilisés pour le traitement de la surface de l'aire de mouvement / <i>Material used for movement area surface treatment</i>		
4	Pistes spécialement préparées en condition hivernale / <i>Specially prepared winter runways</i>	Non applicable	Not applicable
5	Observations / <i>Remarks</i>	Evaluation et report de l'état de surface des pistes conformément à la méthode "Global Reporting Format" (GRF) décrite en AD 1.2.2 Les horaires GRF sont publiés en AD 2.3	Assessment and reporting of runway surface condition in accordance with the Global Reporting Format (GRF) described in AD 1.2.2 GRF operational hours are published in AD 2.3

AD 2 LFRV.8 Aires de trafic, TWY et emplacements de vérification Aprons, TWY and check locations

1	Revêtement de l'aire de trafic / <i>Apron surface</i> Résistance de l'aire de trafic / <i>Apron strength</i>	Revêtue	Paved
2	Largeur TWY / <i>TWY width</i>	TWY A : 15 à 59 m TWY B : 12 m TWY C : 15 m TWY D : 10 m	TWY A : 15 to 59 m TWY B : 12 m TWY C : 15 m TWY D : 10 m
	Revêtement des TWY / <i>TWY surface</i>	TWY A et B revêtus TWY C, C2, D, D2 herbe	TWY A and B paved TWY C, C2, D, D2 grass
	Résistance des TWY / <i>TWY strength</i>	TWY A : 10 F/C/W/T TWY B : 6 F/C/W/T	TWY A : 10 F/C/W/T TWY B : 6 F/C/W/T
3	Emplacement des ACL / <i>ACL location</i> Altitude des ACL / <i>ACL elevation</i>	N47°43'15,0" - W002°43'38,1" (WGS 84)	
4	Points de vérification VOR / <i>VOR checkpoints</i>		
5	Points de vérification INS / <i>INS checkpoints</i>		
6	Observations / <i>Remarks</i>		

AD 2 LFRV.9 **Guidage et contrôle des mouvements à la surface, balisage / Surface movement guidance and control system, marking**

1	ID postes de stationnement <i>Aircraft stands ID signs</i>	
	Lignes de guidage TWY / <i>TWY guide lines</i>	
	Systèmes de guidage pour l'accostage des aéronefs <i>Visual docking/parking guidance system</i>	
2	Marquage RWY et TWY / <i>RWY and TWY marking</i>	
	Balisage RWY et TWY / <i>RWY and TWY lighting</i>	Voir/see AD 2 LFRV .14/15
3	Barres d'arrêt / <i>Stop bars</i>	
4	Observations / <i>Remarks</i>	

AD 2 LFRV.10 **Obstacles aux abords de l'aérodrome *Aerodrome obstacles***

Voir carte d'aérodrome OACI et cartes d'obstacles.	<i>See aerodrome ICAO chart and obstacle charts.</i>
Pour les aérodromes listés en annexe I de l'arrêté du 24 janvier 2022 relatif à l'information aéronautique , des données de terrain et d'obstacles (TOD) sont disponibles sur la Boutique en ligne du site internet du SIA (cf également AIP GEN 3.1.6).	For aerodromes listed in Annex I of arrêté du 24 janvier 2022 relatif à l'information aéronautique , terrain and obstacle data (TOD) are available on online store on SIA Website (see also AIP GEN 3.1.6).

AD 2 LFRV.11 **Renseignements météorologiques *Meteorological information***

1	Centre MET associé / <i>Associated MET Office</i>	NANTES
2	Horaires de service / <i>Hours of service</i>	voir/see AD 2 LFRV .3
	Centre MET hors HOR / <i>MET Office outside HOR</i>	NANTES
3	Centre MET responsable des TAF <i>Office in charge of TAF</i>	
	Période de validité / <i>Validity period</i>	
4	Type de prévision d'atterrissage <i>Type of landing forecast</i>	
	Périodicité / <i>Interval of issuance</i>	
5	Briefing, consultation	T
6	Documentation de vol / <i>Flight documentation</i>	C-PL
	Langue utilisée / <i>Language used</i>	FR
7	Cartes, autres informations <i>Charts, other information</i>	METAR AUTO
8	Équipement complémentaire <i>Supplementary equipment</i>	AEROWEB PRO
9	Organismes ATS desservis / <i>ATS units served</i>	AFIS
10	Informations complémentaires <i>Additional information</i>	TEL MET (IFR) : 02 40 05 29 31

AD 2 LFRV.12

Caractéristiques physiques des pistes *Runway physical characteristics*

RWY NR	True and Mag Bearing	Dimensions of RWY (M)	Strength (PCN) and surface of RWY and SWY	Position GEO THR (DTHR) GUND	THR elevation and highest elevation of TDZ of precision RWY	
1	2	3	4	5	6	
04	039.00 (040)	1530 x 45	17 F/D/W/T revêtue / paved	47°43'04.59"N 002°43'29.84"W ----- GUND NIL	THR : 429ft	
22	219.00 (220)	1530 x 45	17 F/D/W/T revêtue / paved	47°43'42.90"N 002°42'43.50"W ----- GUND NIL	THR : 437ft	
08	082.08 (083)	995 x 60	non revêtue / not paved	47°43'26.56"N 002°43'51.59"W (47°43'26.91"N 002°43'48.77"W) ----- GUND NIL	THR : 433ft DTHR : 436ft	
26	262.08 (263)	995 x 60	non revêtue / not paved	47°43'30.99"N 002°43'04.37"W ----- GUND NIL	THR : 440ft	
RWY NR	RWY/SWY Slope	SWY Dimensions (M)	CWY Dimensions (M)	Strip Dimensions (M)	Obstacle free zone (OFZ)	Remarks
7	8	9	10	11	12	
04	NIL	NIL	NIL	NIL	NIL	NIL
22	NIL	NIL	NIL	NIL	NIL	NIL
08	NIL	NIL	NIL	NIL	NIL	NIL
26	NIL	NIL	NIL	NIL	NIL	NIL

AD 2 LFRV.13

Distances déclarées *Declared distances*

RWY ID	TORA	TODA	ASDA	LDA	Observations Remarks
04	1530	1530	1530	1530	
22	1530	1530	1530	1530	
08	995	995	995	915	
26	995	995	995	995	

AD 2 LFRV.14

Balisage d'approche et de piste *Approach and runway lighting*

RWY ID	APCH	THR couleur colour	PAPI/VASIS	MEHT	TDZ Longueur Length	Balisage axial <i>Centerline LGT</i>			
						Longueur Length	Espacement Spacing	Couleur Colour	Intensité Intensity
04		G	PAPI 3.0 ° 5.2 %	54 ft					
22		G	PAPI 3.5 ° 6.1 %	47 ft					
RWY ID	Balisage latéral <i>Edge lighting</i>				Extrémité <i>RWY end</i>		SWY		
	Longueur Length	Espacement Spacing	Couleur Colour	Intensité Intensity	Couleur Colour	Longueur Length	Couleur Colour		
04	1530 m	60 m	W	LIL	R				
22	1530 m	60 m	W	LIL	R				

AD 2 LFRV.15

Autres balisages, système d'alimentation de secours *Other lighting, secondary power supply*

1	ABN	NIL
	IBN	NIL
2	Té d'atterrissage / <i>LDI</i>	NIL
	Anémomètre / <i>Anemometer</i>	
3	Balisage axial TWY / <i>TWY centre line lighting</i>	NIL
	Balisage latéral TWY / <i>TWY edge lighting</i>	TWY A
4	Alimentation de secours / <i>Secondary power unit</i>	Groupe électrogène et onduleur
	Temps de commutation / <i>Switch-over time</i>	inférieur à 1s
5	Observations / <i>Remarks</i>	Generator and inverter BLW 1s

AD 2 LFRV.16

Aire de poser pour hélicoptères *Helicopter landing area*

1	Description
---	-------------

AD 2 LFRV.17

Espaces ATS *ATS airspaces*

Identification et limites latérales <i>Identification and lateral limits</i>	Classe <i>Class</i>	Limites verticales <i>Vertical limits</i>	Service / <i>Service</i> Indicatif d'appel (langue) <i>Call-sign (language)</i>	Observations <i>Remarks</i>
	G			NIL

AD 2 LFRV.18

Moyens de radiocommunication ATS *ATS radiocommunication facilities*

Service	Indicatif d'appel (langue) <i>Call-sign (language)</i>	FREQ	HOR	Observations <i>Remarks</i>
AFIS	VANNES Information (FR) VANNES Information (EN)	122.605 MHz	HO	
A/A	VANNES (FR)	122.605 MHz	HX	Absence ATS.

AD 2 LFRV.19

Moyens radio de navigation et d'atterrissage *Radio navigation and landing aids*

Type (CAT ILS)	ID	FREQ	HOR	Position GEO	ALT	Portée <i>Coverage</i>	RDH (pente) <i>(slope)</i>	Situation <i>Location</i>

AD 2 LFRV.20

Règlements de circulation locaux *Local traffic regulations*

20.1 MANOEUVRES AU SOL

Roulage interdit hors RWY et TWY.
Interdiction d'utilisation simultanée des 2 pistes hors HOR AFIS.
TWY B inutilisable de nuit.
Demande de mise en route obligatoire pour tout hélicoptère.

20.2 VOLS D'ENTRAINEMENT

Circuits basse hauteur autorisés dans le cadre des vols d'entraînement avec instructeur uniquement : 500 AAL MNM, au Sud-Est de la piste 04/22.

20.3 CONSIGNES EN VOL

LF-R 278 : contact radio obligatoire avec VANNES information ou en A/A en absence AFIS.

LF-R 279 : contournement obligatoire pendant activité, sauf aéronef au départ et à destination de l'aérodrome de VANNES GOLFE DU MORBIHAN.

20.1 GROUND HANDLING

*Taxiing prohibited except on RWY and TWY.
Simultaneous use of both RWY prohibited outside AFIS SKED.
TWY B prohibited at night.
Start-up request compulsory for helicopters.*

20.2 TRAINING FLIGHTS

Low-height patterns authorized for training flights with instructor only : 500 AAL MNM, South-East of RWY 04/22.

20.3 INSTRUCTIONS DURING FLIGHT

LF-R 278 : radio contact mandatory with VANNES Information or on A/A if absence of AFIS.

LF-R 279 : avoidance mandatory during activity, except for ACFT to and from VANNES GOLFE DU MORBIHAN AD.

AD 2 LFRV.21

Procédures antibruit *Noise abatement procedures*

AD 2 LFRV .22

Procédures de vol Flight procedures

- 22.1 VOLS AU DÉPART**
- 22.1.1 Consignes recommandées pour un départ IFR**
RWY 04 : Monter RM 040° à 7.5% (1) jusqu'à 900 (471) puis route directe jusqu'à l'altitude de sécurité en route.
(1) La pente initiale de montée est de 7.5% jusqu'à 600ft AMSL, déterminée par un arbre d'altitude 474ft, situé à 169m de la DER et à 177m au nord de l'axe de piste, puis la pente réglementaire de 3.3% s'applique.
RWY 22 : Monter RM 220° jusqu'à 900 (463) puis route directe en montée jusqu'à l'altitude de sécurité en route.
- 22.2 VOLS À L'ARRIVÉE**
PAPI en fonctionnement, obligatoire pour toute approche de nuit RWY 22. MVL interdites pistes 08 et 26.
- 22.3 PROCEDURES LVP**
- 22.3.1 Installations et équipements disponibles**
- 22.3.1.1 Pistes**
Les pistes 04 et 22 sont homologuées uniquement pour des approches classiques.
- 22.3.1.2 Taxiways**
Un seul appareil au roulage est autorisé sur l'aire de manoeuvre.
- 22.3.1.3 Communications**
Les pilotes sont informés par l'AFIS quand les procédures LVP sont en cours.
- 22.3.2 Critères de mise en place et de fin de LVP**
La phase LVP au départ commence lorsque la RVR est comprise entre 250 m et 550 m. Pas de LVP à l'arrivée.
- 22.3.3 Balisage de piste**
Lumineux latéral, seuils 04 et 22 en BI. Autre balisage lumineux : feux de protection de piste (wig wag) aux points d'attente A et B. Balisage latéral TWY A en BI.
- 22.3.4 Observations**
Alimentation de secours : un onduleur assure la continuité de la fourniture d'électricité en cas de coupure du réseau principal et avant la prise de relais par le groupe électrogène.
- 22.4 ACTIVITÉ DE PARACHUTAGE**
Pendant l'activité de parachutage, appareils effectuant dans le même vol une arrivée IFR suivie d'un départ IFR : poursuivre la montée dans l'axe, ne pas virer avant la fin de l'extrémité de piste puis rejoindre le point de la clearance.

- 22.1 OUTBOUND AIRCRAFT**
- 22.1.1 Recommended instructions for IFR departures**
RWY 04 : Climb MAG 040° at 7.5% (1) to 900 (471) then direct route to enroute safety altitude.
(1) The initial climb gradient of 7.5% until 600ft AMSL is determined by a 474ft high altitude tree located at 169m from the DER and 177m north of RWY axis, then the theoretical slope of 3.3% applies.
RWY 22 : Climb MAG 220° to 900 (463) then direct route up to enroute safety altitude.
- 22.2 INBOUND AIRCRAFT**
PAPI in operation, mandatory for any night approach RWY 22. Circling prohibited RWY 08 and 26.
- 22.3 LVP PROCEDURES**
- 22.3.1 Facilities and equipment available**
- 22.3.1.1 RWY**
RWY 04 and 22 are homologated only for non precision approaches.
- 22.3.1.2 Taxiways**
Taxiing on manoeuvring area is allowed for only one ACFT.
- 22.3.1.3 Communications**
Pilots are informed by the AFIS when LVP procedures are in progress.
- 22.3.2 Criteria of implementation and end of LVP**
The LVP phase on departure begins when RVR is between 250 m and 550 m. No LVP on arrival.
- 22.3.3 RWY lighting**
Edge lighting, LIL THR 04 and 22. Other lighting : RWY protection lights (wig wag) at holding points A and B. LIL edge lighting TWY A.
- 22.3.4 Remarks**
Secondary power unit : an inverter ensures the continuity of the supply of electricity in the event of a break in the main network and before the relaying of the generator.
- 22.4 PARACHUTING ACTIVITY**
During the parachuting activity, aircraft performing, during the same flight, an IFR arrival followed by an IFR departure : continue climbing runway heading, no turn allowed before DER then join the clearance point.

AD 2 LFRV .23

Renseignements supplémentaires Additional information

- 23.1 GENERALITES**
AD réservé aux ACFT munis de radio.
- 23.2 EQUIPEMENT D'AERODROME**
PCL.
- 23.3 PERIL ANIMALIER**
Occasionnel HOR RFFS.
- 23.1 GENERAL INFORMATION**
AD reserved for radio-equipped ACFT.
- 23.2 AD EQUIPMENT**
PCL.
- 23.3 WILDLIFE STRIKE HAZARD**
Random RFFS SKED.

AD 2 LFRV .24

Cartes relatives à l'aérodrome Charts related to the aerodrome

Pour la version PDF, les cartes figurent à la suite de la rubrique AD 2.25. For the PDF version, charts to be found after item AD 2.25.

AD 2 LFRV .25

Pénétration de la surface du segment à vue (VSS) Visual segment surface (VSS) penetration

Liste des procédures avec VSS percée et minimums opérationnels concernés. List of procedures for which the Visual Segment Surface is penetrated and concerned lines of operational minima.

IDENTIFICATION DE LA PROCÉDURE PROCEDURE IDENTIFICATION	MINIMUMS OPÉRATIONNELS CONCERNÉS LINE OF OPERATIONAL MINIMA
voir cartes IAC en AD 2.24 / see IAC Charts in AD 2.24	

CARTE D'AERODROME

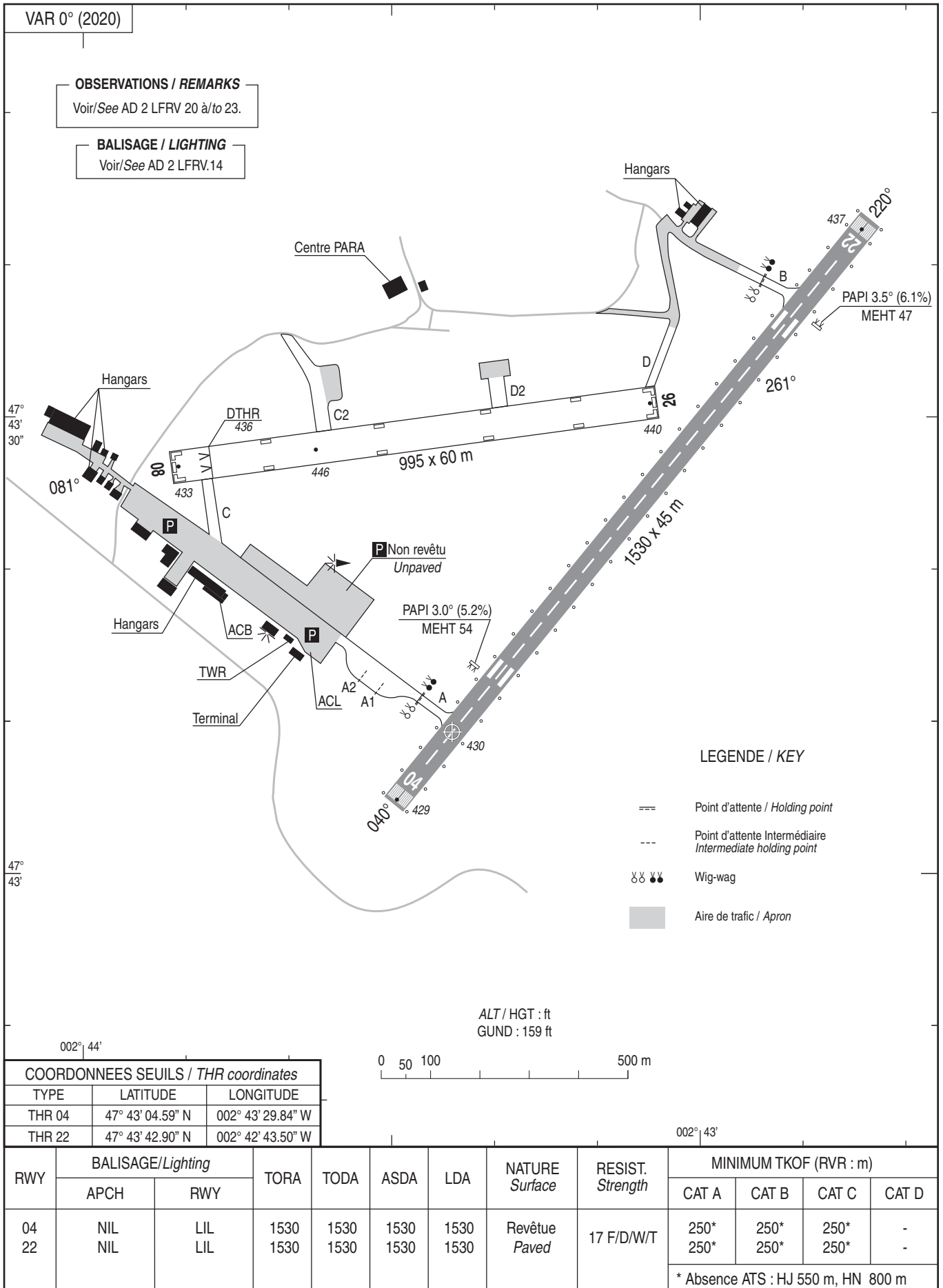
FREQ : voir/see AD 2 LFRV.18

VANNES GOLFE DU MORBIHAN

Aerodrome chart

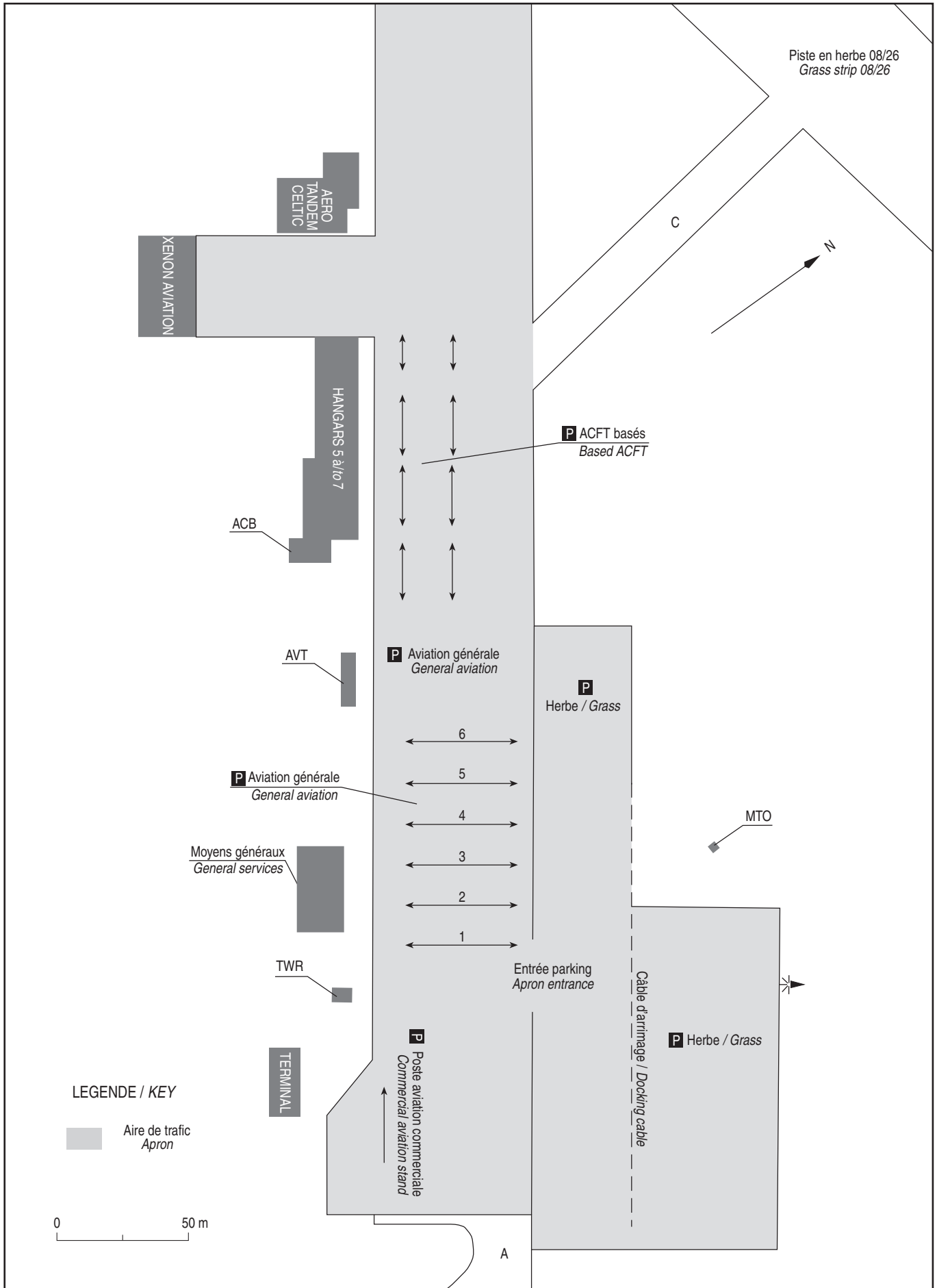
47 43 09 N - 002 43 24 W

ALT AD : 440 (16 hPa)



AIRE DE STATIONNEMENT
Parking areas

VANNES GOLFE DU MORBIHAN



DATA

VANNES GOLFE DU MORBIHAN

POINTS / REPERES ESSENTIELS DES PROCEDURES

Waypoints / Procedures main fixes

Identification	Coordonnées <i>Coordinates</i>	RNAV	CONV	SID STAR	IAC
VANEG	REF ENR 4.4	X			X
RV204	47° 53' 20.3"N 002° 40' 38.1"W	X			X
RV202	47° 47' 00.5"N 002° 29' 08.9"W	X			X
IRV22	47° 50' 10.1"N 002° 34' 53.6"W	X			X
FRV22	47° 47' 04.5"N 002° 38' 39.2"W	X			X
RV210	47° 42' 10.0"N 002° 44' 35.9"W	X			X
RW22	47° 43' 42.90"N 002° 42' 43.50"W	X			X
RV402	47° 38' 33.2"N 002° 56' 34.8"W	X			X
RV404	47° 33' 30.6"N 002° 47' 24.5"W	X			X
IRV04	47° 36' 02.0"N 002° 51' 59.4"W	X			X
FRV04	47° 39' 08.0"N 002° 48' 15.5"W	X			X
RV410	47° 47' 38.3"N 002° 37' 58.2"W	X			X
RW04	47° 43' 04.59"N 002° 43' 29.84"W	X			X

TABLEAU POUR LES INTEGRATEURS DE DONNEES
Table for data integrators

RNP RWY 04														
RMK	Leg sequence	Path Terminator	Waypoint Identification	Fly Over	Direction MAG (°)	Direction True (°)	Distance (NM)	Turn direction	MAG VAR 2020 0.5°W			REF NAV/VAID :		
									MMM Altitude (FL or AMSL ft)	MAX Altitude (FL or AMSL ft)	MAX IAS (kt)	Vertical angle (°) / TCH (m)	NAV Spec	
	HLDG	-	VANEG	-	-	-	-	-	-	-	-	-	-	-
	INA VANEG	IF	VANEG	-	-	-	-	-	-	2200	-	-	-	RNP APCH
		TF	RV404	-	246	245.7	15.9	-	-	-	-	-	-	RNP APCH
	INA RV404	TF	IRV04	-	310	309.2	4	-	-	-	-	-	-	RNP APCH
		IF	RV404	-	-	-	-	-	-	-	-	-	-	RNP APCH
	INA RV402	TF	IRV04	-	310	309.2	4	-	-	-	-	-	-	RNP APCH
		IF	RV402	-	-	-	-	-	-	3500	-	-	-	RNP APCH
	INA IRV04	TF	IRV04	-	130	129.1	4	-	-	-	-	-	-	RNP APCH
		IF	IRV04	-	-	-	-	-	-	-	-	-	-	RNP APCH
	APCH	IF	IRV04	-	-	-	-	-	-	-	-	-	-	RNP APCH
		TF	FRV04	-	40	39.1	4	-	-	2100	2100	-	-	RNP APCH
		TF	RW04	YES	40	39.2	5.1	-	-	-	-	-3,0/15,0	-	RNP APCH
		TF	RV410	-	40	39.2	5.9	-	-	-	-	-	-	RNP APCH
		TF	VANEG	-	134	133.3	11	R	2300	-	-	-	-	RNP APCH

Input data

Operation Type	0
SBAS Provider	1
Airport Identifier	LFRV
Runway	04
Runway Direction	0
Approach Performance Designator	0
Route Indicator	
Reference Path Data Selector	0
Reference Path Identifier	E04A
LTP/FTP Latitude	474304,5910N
LTP/FTP Longitude	0024329,8420W
LTP/FTP Ellipsoidal Height (metres)	179,3
FPAP Latitude	474347,1060N
Delta FPAP Latitude (seconds)	42,5150
FPAP Longitude	0024238,4080W
Delta FPAP Longitude (seconds)	51,4340
Threshold Crossing Height	15,00
TCH Units Selector	1
Glidepath Angle (degrees)	3,00
Course Width (metres)	105
Length Offset (metres)	168
HAL (metres)	40
VAL (metres)	35

Output data

Data Block	10 16 12 06 0C 04 00 00 01 34 30 05 1E 73 7A 14 9C A0 D4 FE 01 1B 26 4C 01 D4 91 01 2C 81 2C 01 64 15 C8 AF 18 F5 B6 40
Calculated CRC Value	18 F5 B6 40

Required Additional Data

ICAO Code	LF
LTP/FTP Orthometric Height (metres)	130,8
FPAP Orthometric Height (metres)	130,8

TABLEAU POUR LES INTEGRATEURS DE DONNEES
Table for data integrators

RNP RWY 22														
RMK	Leg sequence	Path Terminator	Waypoint Identification	Fly Over	Direction MAG (°)	Direction True (°)	Distance (NM)	Turn direction	MAG VAR 2020 0.5°W			REF NAV/VAID :		
									MINM Altitude (FL or AMSL ft)	MAX Altitude (FL or AMSL ft)	MAX IAS (kt)	Vertical angle (°) / TCH (m)	NAV Spec	
	HLDG	-	VANEG	-	-	-	-	-	-	-	-	-	-	-
	INA VANEG	IF	VANEG	-	-	-	-	-	2200	-	-	-	-	RNP APCH
		TF	RV202	-	344	343.5	7.3	-	-	-	210	-	-	RNP APCH
	INA RV202	TF	IRV22	-	310	309.3	5	-	-	-	210	-	-	RNP APCH
		IF	RV202	-	-	-	-	-	-	-	210	-	-	RNP APCH
		TF	IRV22	-	310	309.3	5	-	-	-	210	-	-	RNP APCH
		IF	RV204	-	-	-	-	-	2400	-	210	-	-	RNP APCH
	INA RV204	TF	IRV22	-	130	129.3	5	-	-	-	210	-	-	RNP APCH
		IF	IRV22	-	-	-	-	-	-	-	210	-	-	RNP APCH
	APCH	IF	IRV22	-	-	-	-	-	-	210	-	-	-	RNP APCH
		TF	FRV22	-	220	219.3	4	-	-	2100	-	-	-	RNP APCH
		TF	RW22	YES	220	219.3	4.3	-	-	-	-	-3.5/15.0	-	RNP APCH
		TF	RV210	YES	220	219.2	2	-	-	-	-	-	-	RNP APCH
		DF	VANEG	-	-	-	-	L	2300	-	200	-	-	RNP APCH

Input data

Operation Type	0
SBAS Provider	1 (EGNOS)
Airport Identifier	LFRV
Runway	22
Runway Letter	0 (None)
Approach Performance Designator	0
Route Indicator	
Reference Path Data Selector	0
Reference Path Identifier	E22A
LTP/FTP Latitude	474342.8990N
LTP/FTP Longitude	0024243.4990W
LTP/FTP Ellipsoidal Height (metres)	181.6
FPAP Latitude	474300.3830N
Delta FPAP Latitude (seconds)	-42.5160
FPAP Longitude	0024334.9310W
Delta FPAP Longitude (seconds)	-51.4320
Threshold Crossing Height	15.0
TCH Units Selector	1 (meters)
Glidepath Angle (degrees)	3.50
Course Width (metres)	105.00
Length Offset (metres)	168
HAL (metres)	40.0
VAL (metres)	35.0

Output data

Data Block	10 16 12 06 0C 16 00 00 01 32 32 05 66 9E 7B 14 AA 0A D6 FE 18 1B D8 B3 FE 30 6E FE 2C 81 5E 01 64 15 C8 AF 6D 8F BE 1C
Calculated CRC Value	6D8FBE1C
Supplied CRC Value	6D8FBE1C
Comparison Result	OK

Required Additional Data

ICAO Code	LF
LTP/FTP Orthometric Height (metres)	133.2

APPROCHE AUX INSTRUMENTS

VANNES GOLFE DU MORBIHAN

Instrument approach

CAT A B C

ALT AD : 440, THR : 429 (16 hPa)

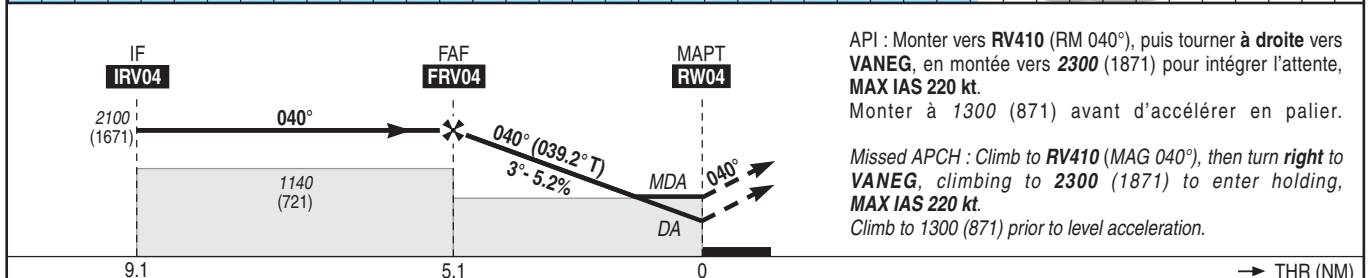
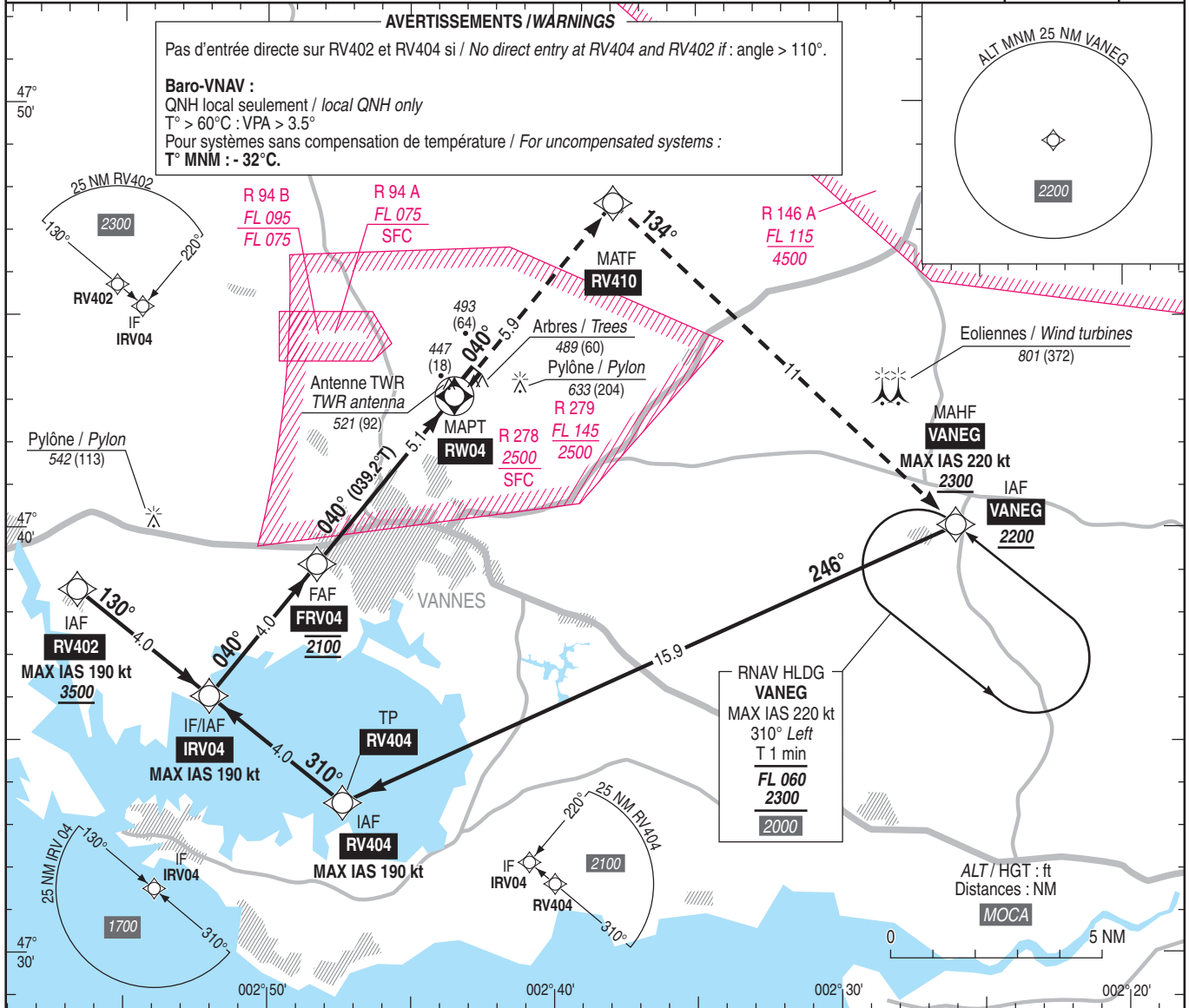
RNP RWY 04

APP : NIL
TWR : NIL
AFIS : VANNES Information 122.605
Absence ATS : A/A (122.605) FR seulement. Obtenir QNH LORIENT auprès de NANTES Information 122.800
A/A (122.605) FR only. Obtain LORIENT QNH from NANTES Information 122.800

RNP APCH

EGNOS
Ch 83425
E04A
TCH : 49

VAR
0°
(2020)



API : Monter vers RV410 (RM 040°), puis tourner à droite vers VANEG, en montée vers 2300 (1871) pour intégrer l'attente, MAX IAS 220 kt.
Monter à 1300 (871) avant d'accélérer en palier.

Missed APCH : Climb to RV410 (MAG 040°), then turn right to VANEG, climbing to 2300 (1871) to enter holding, MAX IAS 220 kt.
Climb to 1300 (871) prior to level acceleration.

MNM AD : distances verticales en pieds, RVR et VIS en mètres / vertical distances in feet, RVR and VIS in metres. REF HGT : ALT THR

CAT	LPV			LNAV-VNAV			LNAV			MVL / Circling (1)		MVL / Circling absence ATS (1)		DIST RW04					
	DA (H)	RVR	OCH	DA (H)	VIS	OCH	MDA (H)	VIS	OCH	MDA (H)	VIS	MDA (H)	VIS	NM	5	4	3	2	1
A	680 (250)	1300	193	680 (250)	1300	248	780 (350)	1600	346	930 (500)	1500	1060 (630)	1500						
B	680 (250)	1300	206	690 (260)	1300	260	780 (350)	1600	346	940 (520)	1600	1070 (640)	1600	2070 (1641)	1750 (1321)	1430 (1001)	1120 (691)	800 (371)	
C			214	710 (280)	1300	280				1040 (620)	2400	1170 (740)	2400						

Observations/Remarks : Panne de guidage GNSS lors de l'approche / Loss of GNSS guidance during approach : voir/see AIP ENR 1.5.
(1) MVL interdites au Nord de la piste / Circling prohibited North of RWY.

FAF - MAPT	5.1 NM	70 kt 4 min 22	85 kt 3 min 36	100 kt 3 min 03	115 kt 2 min 39	130 kt 2 min 21	160 kt 1 min 55
VSP (ft/min)		370	450	530	610	685	845

APPROCHE AUX INSTRUMENTS

VANNES GOLFE DU MORBIHAN

Instrument approach

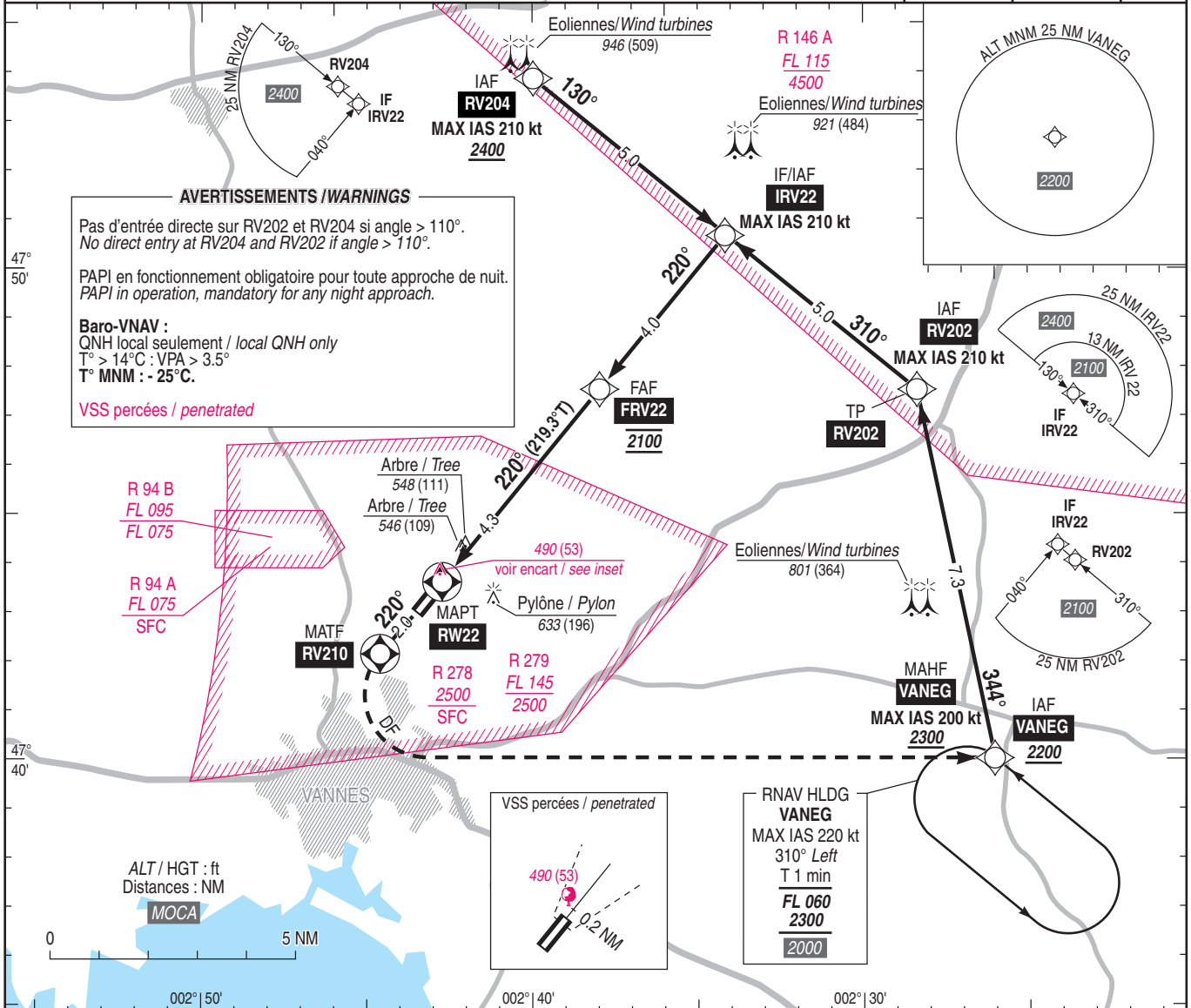
CAT A B C

ALT AD : 440, THR : 437 (16 hPa)

RNP RWY 22

APP : NIL
TWR : NIL
AFIS : VANNES Information 122.605
Absence ATS : A/A (122.605) FR seulement. Obtenir QNH LORIENT auprès de NANTES Information 122.800
A/A (122.605) FR only. Obtain LORIENT QNH from NANTES Information 122.800

RNP APCH	EGNOS Ch 72578 E22A TCH : 49	VAR 0° (2020)
-----------------	---	----------------------------



AVERTISSEMENTS / WARNINGS

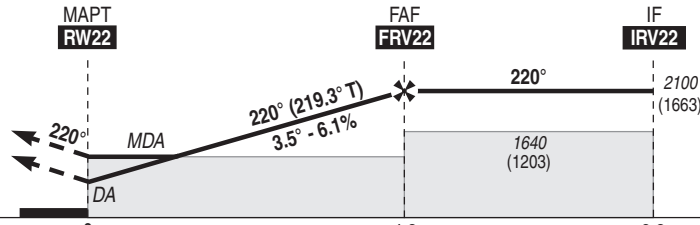
Pas d'entrée directe sur RV202 et RV204 si angle > 110°.
No direct entry at RV204 and RV202 if angle > 110°.

PAPI en fonctionnement obligatoire pour toute approche de nuit.
PAPI in operation, mandatory for any night approach.

Baro-VNAV :
QNH local seulement / local QNH only
T° > 14°C : VPA > 3.5°
T° MNM : - 25°C.

VSS percées / penetrated

RNAV HLDG VANEG
MAX IAS 220 kt
310° Left
T 1 min
FL 060
2300
2000



API : Monter vers **RV210** (RM 220°), puis tourner à gauche direct vers **VANEG**, en montée vers **2300** (1863) pour intégrer l'attente, **MAX IAS 200 kt**.
Monter à **1300** (863) avant d'accélérer en palier.

Missed APCH : Climb to **RV210** (MAG 220°), then turn left direct to **VANEG**, climbing to **2300** (1863) to enter holding, **MAX IAS 200 kt**.
Climb to **1300** (863) prior to level acceleration.

THR (NM) 0 4.3 8.3

MNM AD : distances verticales en pieds, RVR et VIS en mètres / vertical distances in feet, RVR and VIS in metres. REF HGT : ALT THR

CAT	LPV			LNAV-VNAV			LNAV			MVL/Circling (1)		MVL/Circling absence ATS (1)		DIST RW22				
	DA (H)	RVR	OCH	DA (H)	RVR	OCH	MDA (H)	RVR	OCH	MDA (H)	VIS	MDA (H)	VIS	NM	1	2	3	4
A	700 (270)	1300	262	700 (270)	1300	263		1500		930 (500)	1500	1060 (620)	1500		860	1230	1600	1970
B	720 (280)	1300	277	720 (280)	1300	278	810 (380)	1500	373	940 (510)	1600	1070 (630)	1600	(HGT)	(423)	(793)	(1163)	(1533)
C	730 (290)	1400	287	730 (290)	1400	288		1700		1040 (610)	2400	1170 (730)	2400					

Observations/Remarks : Panne de guidage GNSS lors de l'approche / Loss of GNSS guidance during approach : voir/see AIP ENR 1.5.
(1) MVL interdites au Nord de la piste / Circling prohibited North of RWY.

FAF - MAPT	4.3 NM	70 kt 3 min 43	85 kt 3 min 04	100 kt 2 min 36	115 kt 2 min 16	130 kt 2 min 00	145 kt 1 min 48	160 kt 1 min 38
VSP (ft/min)		435	525	620	710	805	900	990