

Horaires sauf indication contraire / Timetables unless otherwise specified
 AIP France : UTC HIV ; HOR ETE : - 1HR / UTC WIN ; SKED SUM : - 1 HR
 AIP CAR SAM NAM, AIP PAC-P, AIP PAC-N, AIP RUN: UTC

AD 2 LFRM.1

Indicateur d'emplacement - nom de l'aérodrome *Aerodrome location indicator - name*

LFRM - LE MANS ARNAGE

AD 2 LFRM.2

Données géographiques et administratives de l'aérodrome *Aerodrome geographical and administrative data*

1	Position GEO ARP Situation de l'ARP / <i>ARP location</i>	47°56'55"N 000°12'06"E
2	Direction, distance de la ville <i>Direction, distance from city</i>	5 km S Le Mans
3	Altitude de référence / <i>Reference elevation</i> Température de référence / <i>Reference temperature</i>	194 ft 27.4 ° C
4	Ondulation du géoïde / <i>Geoid undulation</i>	152 ft
5	Déclinaison magnétique / <i>Magnetic variation</i> Année (variation annuelle) / <i>Year (annual change)</i>	1.2132°E 2025 (0.134°)
6	Gestionnaire de l'AD / <i>AD administration</i> Adresse / <i>Address</i> Telephone FAX TELEX AFS	EDEIS AEROPORT LE MANS-ARNAGE Route d'Angers 72100 LE MANS Sur AD : 02 43 84 00 43 LFRMZTX
7	Type de trafic / <i>Type of traffic</i>	IFR, VFR
8	Observations / <i>Remarks</i>	E-mail : lemans.aeroport@edeis.com

AD 2 LFRM.3

Horaires *Operational hours*

1	Gestionnaire de l'AD / <i>AD administration</i>	
2	Douanes et police / <i>Customs and immigration</i>	<p>Douanes : 0700-1900. PPR 48 HR à la brigade des douanes du Mans pour les vols en provenance ou à destination d'un pays hors espace Schengen ou pays tiers. E-mail : preavis-vols-douane-le-mans@douane.finances.gouv.fr En cas d'urgence contacter le centre opérationnel douanier d'Ile de France. TEL : 09 70 27 18 33. E-mail : codt-idf@douane.finances.gouv.fr</p> <p>Customs : 0700-1900. PPR 48 HR to Le Mans customs for flights from or to a country outside the Schengen area or third-party countries. E-mail : preavis-vols-douane-le-mans@douane.finances.gouv.fr In case of emergency contact the customs operational center of Ile de France. TEL : 09 70 27 18 33. E-mail : codt-idf@douane.finances.gouv.fr</p>
3	Services de santé / <i>Health and sanitary</i>	
4	BIA, BRIA / <i>AIS briefing office</i>	BORDEAUX (voir / see GEN).
5	BDP / <i>ARO</i>	
6	Bureau MET / <i>MET briefing office</i>	NEANT
7	ATS	<p>AFIS : LUN-DIM : - 01/10 au 31/03 : 0800-1130 et 1230-1600 - 01/04 au 30/09 : 0800-1130 et 1230-1700 Extension sur demande avec PPR 48 HR sur https://cy.myhandlingsoftware.com</p> <p>AFIS : MON-SUN : - 01/10 to 31/03 : 0800-1130 and 1230-1600 - 01/04 to 30/09 : 0800-1130 and 1230-1700 Extension with PPR 48 HR on https://cy.myhandlingsoftware.com</p>
8	Avitaillement / <i>Fueling</i>	<p>LUN-DIM : - 01/10 au 31/03 : 0800-1130 et 1230-1600 - 01/04 au 30/09 : 0800-1130 et 1230-1700 Automate H24 avec carte bancaire ou badge EDEIS uniquement. Paiement comptant pendant les HOR AVT, cartes acceptées : AEG, AVCARD, COLT INTL, WFS. Extension sur demande avec PPR 48 HR sur la plateforme Myhandling : https://cy.myhandlingsoftware.com</p> <p>MON-SUN : - 01/10 to 31/03 : 0800-1130 and 1230-1600 - 01/04 to 30/09 : 0800-1130 and 1230-1700 Dispenser H24 with credit card or EDEIS badge only. Cash payment during AVT SKED, credit card accepted : AEG, AVCARD, COLT INTL, WFS. Extension with PPR 48 HR on Myhandling platform : https://cy.myhandlingsoftware.com</p>
9	Services de manutention / <i>Handling</i>	HOR ATS ATS SKED
10	Sûreté / <i>Safety</i>	HOR ATS. Contrôle d'accès, rondes et patrouilles. ATS SKED. Access control, round and patrol.
11	Dégivrage / <i>De-icing</i>	
12	Observations / <i>Remarks</i>	GRF (Service d'évaluation et de report de l'état de surface de piste) : HOR ATS GRF (global reporting format) : ATS SKED

19 FEB 2026

AD 2 LFRM.4**Services d'escale et d'assistance *Handling services and facilities***

1	Moyens de manutention de fret <i>Cargo handling facilities</i>	Chariot élévateur.	Forklift truck
2	Types de carburants et lubrifiants <i>Fuel and oil types</i>	Carburants : 100LL - JET A1 Lubrifiants : NIL	Fuel : 100LL - JET A11 Lubricants : NIL
3	Moyens et capacités d'avitaillement <i>Fueling facilities and capacities</i>	Pompe 100LL : cuve de 30 000 litres. Pompe JET A1 : 2 cuves de 50 000 litres et 20 000 litres.	Pump 100LL : tank of 30 000 litres. Pump JET A1 : 2 tanks of 50 000 litres and 20 000 litres.
4	Moyens de dégivrage / <i>De-icing facilities</i>		
5	Hangar pour aéronefs de passage <i>Hangar space for visiting aircraft</i>	Contact auprès de l'exploitant pour disponibilité.	Contact with the operator for availability.
6	Réparations pour aéronefs de passage <i>Repair facilities for visiting aircraft</i>	Hubert Aviation (RG et GV) TEL : 02 43 84 17 05.	
7	Observations / <i>Remarks</i>	Assistance obligatoire pour tout aéronef de 3 t ou plus sur https://cy.myhandlingsoftware.com	Handling mandatory for ACFT whose MTOW >= 3 t via internet on https://cy.myhandlingsoftware.com

AD 2 LFRM.5**Services aux passagers *Passenger facilities***

1	Hôtels	A proximité / <i>Nearby.</i>
2	Restaurants	
3	Moyens de transport / <i>Transportation facilities</i>	Taxi O/R VTC O/R
4	Services médicaux / <i>Medical facilities</i>	
5	Services bancaires et postaux <i>Bank and Post Office</i>	
6	Office de tourisme / <i>Tourist office</i>	TEL : 02 43 28 17 22 E-mail : officedetourisme@lemans-tourisme.com
7	Observations / <i>Remarks</i>	

AD 2 LFRM.6**Services de sauvetage et de lutte contre l'incendie *Rescue and fire fighting services***

1	Niveau RFFS de l'AD <i>AD level for fire fighting</i>	5
2	Moyens de sauvetage / <i>Rescue equipment</i>	1 VIM61 et / and 1 VIM24
3	Moyens d'enlèvement des aéronefs accidentés <i>Capability for removal of disabled aircraft</i>	
4	Observations / <i>Remarks</i>	Niveau 5 : LUN-VEN : HOR ATS Niveau 2 : SAM-DIM : HOR ATS Extension niveau 2 ou 5 sur PPR 48 HR. Niveau RFFS maintenu jusqu'à l'heure effective ARR/DEP des vols programmés. En dehors de ces HOR : Niveau 1. TEL urgences H24 : 06 80 02 10 49.
		Level 5 : MON-FRI : ATS SKED Level 2 : SAT-SUN : ATS SKED Extension level 2 or 5 with PPR 48 HR. RFFS level maintained till ARR/DEP effective time of scheduled flights. Outside these SKED : Level 1. Emergency TEL H24 : 06 80 02 10 49.

AD 2 LFRM.7 Evaluation et communication de l'état de surface des pistes, et plan neige *Runway surface condition assessment and reporting, and snow plan*

1	Type d'équipements / <i>Type of clearing equipment</i>	
2	Priorités de dégagement / <i>Clearance priority</i>	
3	Matériaux utilisés pour le traitement de la surface de l'aire de mouvement / <i>Material used for movement area surface treatment</i>	
4	Pistes spécialement préparées en condition hivernale / <i>Specially prepared winter runways</i>	
5	Observations / <i>Remarks</i>	

AD 2 LFRM.8

Aires de trafic, TWY et emplacements de vérification *Aprons, TWY and check locations*

1	Revêtement de l'aire de trafic / <i>Apron surface</i>	Revêtue	Paved
	Résistance de l'aire de trafic / <i>Apron strength</i>	Parking principal : 9 F/C/W/T Parking J : 18 F/C/W/T Parking Aviation légère : 12 F/C/W/T	Main apron : 9 F/C/W/T Apron J : 18 F/C/W/T Light aviation apron : 12 F/C/W/T
2	Largeur TWY / <i>TWY width</i>	A, P1, P3 : 15 m. B, C, P2, P4 : 11 m.	
	Revêtement des TWY / <i>TWY surface</i>	revêtue	paved
	Résistance des TWY / <i>TWY strength</i>	A : 24 F/C/W/T B : 11 F/C/W/T C : 19 F/C/W/T P1 : 32 F/C/W/T P2 : 35 F/C/W/T P3 : 21 F/C/W/T P4 : 16 F/C/W/T	
3	Emplacement des ACL / <i>ACL location</i>		
	Altitude des ACL / <i>ACL elevation</i>		
4	Points de vérification VOR / <i>VOR checkpoints</i>		
5	Points de vérification INS / <i>INS checkpoints</i>		
6	Observations / <i>Remarks</i>		

AD 2 LFRM.9

Guidage et contrôle des mouvements à la surface, balisage / *Surface movement guidance and control system, marking*

1	ID postes de stationnement <i>Aircraft stands ID signs</i>		
	Lignes de guidage TWY / <i>TWY guide lines</i>		
	Systèmes de guidage pour l'accostage des aéronefs <i>Visual docking/parking guidance system</i>		
2	Marquage RWY et TWY / <i>RWY and TWY marking</i>		
	Balisage RWY et TWY / <i>RWY and TWY lighting</i>	Voir/see AD 2 LFRM .14/15	
3	Barres d'arrêt / <i>Stop bars</i>		
4	Observations / <i>Remarks</i>		

AD 2 LFRM.10

Obstacles aux abords de l'aérodrome *Aerodrome obstacles*

Voir carte d'aérodrome OACI et cartes d'obstacles.	See aerodrome ICAO chart and obstacle charts.
Pour les aérodromes listés en annexe I de l'arrêté du 24 janvier 2022 relatif à l'information aéronautique , des données de terrain et d'obstacles (TOD) sont disponibles sur la Boutique en ligne du site internet du SIA (cf également AIP GEN 3.1.6).	For aerodromes listed in Annex I of arrêté du 24 janvier 2022 relatif à l'information aéronautique , terrain and obstacle data (TOD) are available on online store on SIA Website (see also AIP GEN 3.1.6).

AD 2 LFRM.11

Renseignements météorologiques *Meteorological information*

1	Centre MET associé / <i>Associated MET Office</i>	NANTES	
2	Horaires de service / <i>Hours of service</i>	voir/see AD 2 LFRM .3	
	Centre MET hors HOR / <i>MET Office outside HOR</i>		
3	Centre MET responsable des TAF <i>Office in charge of TAF</i>	NANTES	
	Période de validité / <i>Validity period</i>	24 ETE/SUM : 06-12-18 CNL 21 HIV/WIN : 06-12 CNL 19	
4	Type de prévision d'atterrissage <i>Type of landing forecast</i>	TREND	
	Périodicité / <i>Interval of issuance</i>	ETE : TREND entre 0600 et 2100 HIV : TREND entre 0600 et 1900	SUM : TREND between 0600 and 2100 WIN: TREND between 0600 and 1900
5	Briefing, consultation	T	
6	Documentation de vol / <i>Flight documentation</i>	C-PL	
	Langue utilisée / <i>Language used</i>	FR	
7	Cartes, autres informations <i>Charts, other information</i>	METAR AUTO	
8	Équipement complémentaire <i>Supplementary equipment</i>		
9	Organismes ATS desservis / <i>ATS units served</i>	AFIS	
10	Informations complémentaires <i>Additional information</i>	TEL MET (IFR) : 02 40 05 29 31.	

AD 2 LFRM.12

Caractéristiques physiques des pistes Runway physical characteristics

RWY NR	True and Mag Bearing	Dimensions of RWY (M)	Strength (PCN) and surface of RWY and SWY	Position GEO THR (DTHR) GUND		THR elevation and highest elevation of TDZ of precision RWY
1	2	3	4	5		6
02	020.33 (019)	1420 x 30	17 F/C/W/T revêtue / paved	47°56'30.67"N 000°11'52.76"E ----- GUND 152 FT		THR : 160ft
20	200.33 (199)	1420 x 30	17 F/C/W/T revêtue / paved	47°57'13.77"N 000°12'16.54"E (47°57'05.48"N 000°12'11.96"E) ----- GUND 152 FT		THR : 194ft DTHR : 182ft
02R	020.33 (019)	974 x 80	non revêtue / not paved	47°56'40.12"N 000°12'01.62"E ----- GUND 152 FT		THR : 166ft
20L	200.33 (199)	974 x 80	non revêtue / not paved	47°57'09.66"N 000°12'17.94"E ----- GUND 152 FT		THR : 184ft
RWY NR	RWY/SWY Slope	SWY Dimensions (M)	CWY Dimensions (M)	Strip Dimensions (M)	Obstacle free zone (OFZ)	Remarks
	7	8	9	10	11	12
02	NIL	NIL	NIL	NIL	NIL	NIL
20	NIL	NIL	60	NIL	NIL	NIL
02R	NIL	100	NIL	NIL	NIL	NIL
20L	NIL	NIL	NIL	NIL	NIL	NIL

AD 2 LFRM.13

Distances déclarées Declared distances

RWY ID	TORA	TODA	ASDA	LDA	Observations Remarks
02	1420	1420	1420	1420	
20	1420	1480	1420	1148	
02R	974	974	1074	974	
20L	974	974	974	974	

AD 2 LFRM.14

Balises d'approche et de piste Approach and runway lighting

RWY ID	APCH	THR couleur colour	PAPI/VASIS	MEHT	TDZ Longueur Length	Balise axiale Centerline LGT			
						Longueur Length	Espacement Spacing	Couleur Colour	Intensité Intensity
02		G	PAPI 3.5 ° 6.1 %	62 ft					
20		G	PAPI 3.5 ° 6.1 %	22 ft					
RWY ID	Balise latéral Edge lighting				Extrémité RWY end		SWY		
	Longueur Length	Espacement Spacing	Couleur Colour	Intensité Intensity	Couleur Colour	Longueur Length	Couleur Colour		
02	1420 m	60 m	W	LIL	R			(1)	
20	1420 m	60 m	W	LIL	R			(2)	

(1) Feux à éclats blancs (3 intensités) en piste 02.
Flashing white lights (3 intensities) RWY 02.

(2) PAPI RWY 20 : MEHT appropriée pour les avions de CAT A seulement.
PAPI RWY 20 : MEHT appropriate for CAT A ACFT only.

AD 2 LFRM.15

Autres balisages, système d'alimentation de secours Other lighting, secondary power supply

1	ABN IBN	
2	Té d'atterrissage / LDI Anémomètre / Anemometer	
3	Balise axiale TWY / TWY centre line lighting Balise latéral TWY / TWY edge lighting	TWY P1 et bretelle A uniquement. TWY P1 and A access way only.
4	Alimentation de secours / Secondary power unit Temps de commutation / Switch-over time	Batteries, onduleur, groupe électrogène. Batteries, converter, electrical power unit. 0 seconde (immédiat). 0 seconde (immediate).
5	Observations / Remarks	

AD 2 LFRM.16

Aire de poser pour hélicoptères Helicopter landing area

1	Description	
---	-------------	--

AD 2 LFRM.17

Espaces ATS *ATS airspaces*

Identification et limites latérales <i>Identification and lateral limits</i>	Classe <i>Class</i>	Limites verticales <i>Vertical limits</i>	Service / Service Indicatif d'appel (langue) <i>Call-sign (language)</i>	Observations <i>Remarks</i>
	G			NIL

AD 2 LFRM.18

Moyens de radiocommunication ATS *ATS radiocommunication facilities*

Service	Indicatif d'appel (langue) <i>Call-sign (language)</i>	FREQ	HOR	Observations <i>Remarks</i>
AFIS	LE MANS Information (FR) <i>LE MANS Information (EN)</i>	125.905 MHz	HO	
A/A	LE MANS (FR)	125.905 MHz	HX	Absence AFIS

AD 2 LFRM.19

Moyens radio de navigation et d'atterrissage *Radio navigation and landing aids*

Type (CAT ILS)	ID	FREQ	HOR	Position GEO	ALT	Portée <i>Coverage</i>	RDH (pente) <i>(slope)</i>	Situation <i>Location</i>

AD 2 LFRM.20

Règlements de circulation locaux *Local traffic regulations*

20.1 GENERALITES

AD réservé aux appareils munis de radio.
Roulage interdit hors RWY et TWY.
Utilisation simultanée des deux pistes interdite.
Eviter le survol d'Arnage.

Au départ si RVR < 800 m : balisage et feux de protection de piste allumés, seul le TWY A est utilisable.

20.2 ORGANISMES DE LA CIRCULATION AERIENNE

Hors HOR ATS, en français seulement. Les pilotes non francophones ont possibilité d'extension ATS avec PPR 24 HR sur <https://cy.myhandlingsoftware.com>

20.1 GENERAL INFORMATION

AD reserved for radio-equipped ACFT.
Taxiing prohibited except on RWY and TWY.
Simultaneous use of both RWY prohibited.
Avoid overflying Arnage.

On departure when RVR < 800 m : lighting and runway guard lights switched on, TWY A available only.

20.2 AIR TRAFFIC SERVICES

Outside ATS SKED, in French only. Non-French speaking pilots have the option of extending ATS with PPR 24 HR on <https://cy.myhandlingsoftware.com>

AD 2 LFRM.21

Procédures antibruit
Noise abatement procedures

21.1 PROCEDURES AU DEPART

21.1 DEPARTURE PROCEDURES

21.1.1 Vols à vue

Après décollage piste 02, altération de route de 30° à droite dès que possible.

21.1.1 Visual flight

After take off RWY 02, steer track to the right by 30° as soon as possible.

21.1.2 Tours de piste

AD sensible au bruit : tours de piste interdits aux non basés entre 2100 et 0700.

21.1.2 Traffic patterns

Noise sensitive AD : traffic patterns prohibited for non-home based between 2100 and 0700.

AD 2 LFRM.22

Procédures de vol *Flight procedures*

22.1 RESTRICTIONS

RWY 02 et 20 interdites par vent traversier supérieur à :
- 20 kt sur piste mouillée,
- 25 kt sur piste sèche.

22.1 LIMITATIONS

*RWY 02 and 20 prohibited if crosswind higher than :
- 20 kt on wet RWY,
- 25 kt on dry RWY.*

22.2 EVENEMENTS PONCTUELS

Restrictions à l'occasion de l'épreuve automobile des "24 heures du Mans" et autres épreuves telles que "Le Mans Classic", "MOTO GP" (annoncées par NOTAM) etc...

22.2 OCCASIONAL EVENTS

Restrictions during motor race "24 heures du Mans" and other events such as "Le Mans Classic", "MOTO GP" (announced by NOTAM) etc...

22.3 UTILISATION DE NUIT

L'utilisation des pistes est autorisée de nuit uniquement si les PAPI sont en fonctionnement. Seule la bretelle A est utilisable.

22.3 NIGHT USE

Runway use is authorized at night only if the PAPIs are running. Only A access way is available.

22.4 VOLS AU DEPART

22.4 DEPARTING FLIGHTS

22.4.1 Consignes recommandées pour un départ IFR

22.4.1 Recommended instructions for IFR departures

RWY 02 :

Monter à 7.5% 019° jusqu'à 700 (506) (1) puis route directe vers l'altitude de sécurité en route.

(1) Obstacle le plus pénalisant : un mât de 234 ft (40 ft) situé à 105 m de la DER. Cette pente fait abstraction du mât de 233 ft (39 ft) situé dans les 85 m de la DER et du mât de 295 ft (101 ft) situé à 240 m de la DER, tous situés le long de la route D 139 à l'est de celle-ci.

RWY 20 :

Monter à 4.7% 199° jusqu'à 700 (506) (2) puis route directe vers l'altitude de sécurité en route.

(2) Obstacle le plus pénalisant : un arbre de 224 ft (30 ft) situé à 370 m de la DER et 240 m à droite de l'axe. Cette pente fait abstraction d'un arbre de 216 ft (22 ft) situé à 100 m de la DER et 175 m à gauche de l'axe.

RWY 02 :

Climb at 7.5% 019° up to 700 (506) (1) then direct route up to enroute safety altitude.

(1) Most penalizing obstacle : a 234 ft (40 ft) high mast located at 105 m from DER. This slope disregards the 233 ft (39 ft) high mast located at 85 m from DER and the 295 ft (101 ft) high mast located at 240 m from DER, both located along D 139 road, east from it.

RWY 20 :

Climb at 4.7% 199° up to 700 (506) (2) then direct route up to enroute safety altitude.

(2) Most penalizing obstacle : a 224 ft (30 ft) high tree located at 370 m from DER and right of axis. This slope disregards a 216 ft (22 ft) high tree located at 100 m from DER and left of axis.

22.5 PROCEDURES LVP

Pas de LVP.

22.5 LVP PROCEDURES

No LVP.

22.6 MVL

MVL interdites pistes 02R, 20L.

22.6 CIRCLING

Circling prohibited RWY 02R, 20L.

AD 2 LFRM.23

Renseignements supplémentaires *Additional information*

23.1 EQUIPEMENT AD

PCL.

23.1 AD EQUIPMENT

PCL.

23.2 PERIL ANIMALIER

Adapté.
Service de prévention du péril animalier non disponible en dehors des horaires d'ouvertures ou extensions.

23.2 WILDLIFE STRIKE HAZARD

Adapted.
Wildlife strike hazard prevention service unavailable outside working hours or extension.

AD 2 LFRM.24

Cartes relatives à l'aérodrome *Charts related to the aerodrome*

Pour la version PDF, les cartes figurent à la suite de la rubrique AD 2.25.

For the PDF version, charts to be found after item AD 2.25.

AD 2 LFRM.25

Pénétration de la surface du segment à vue (VSS) *Visual segment surface (VSS) penetration*

Liste des procédures avec VSS percée et minimums opérationnels concernés.

List of procedures for which the Visual Segment Surface is penetrated and concerned lines of operational minima.

IDENTIFICATION DE LA PROCÉDURE <i>PROCEDURE IDENTIFICATION</i>	MINIMUMS OPÉRATIONNELS CONCERNÉS <i>LINE OF OPERATIONAL MINIMA</i>
voir cartes IAC en AD 2.24 / <i>see IAC Charts in AD 2.24</i>	

CARTE D'AERODROME

Aerodrome chart

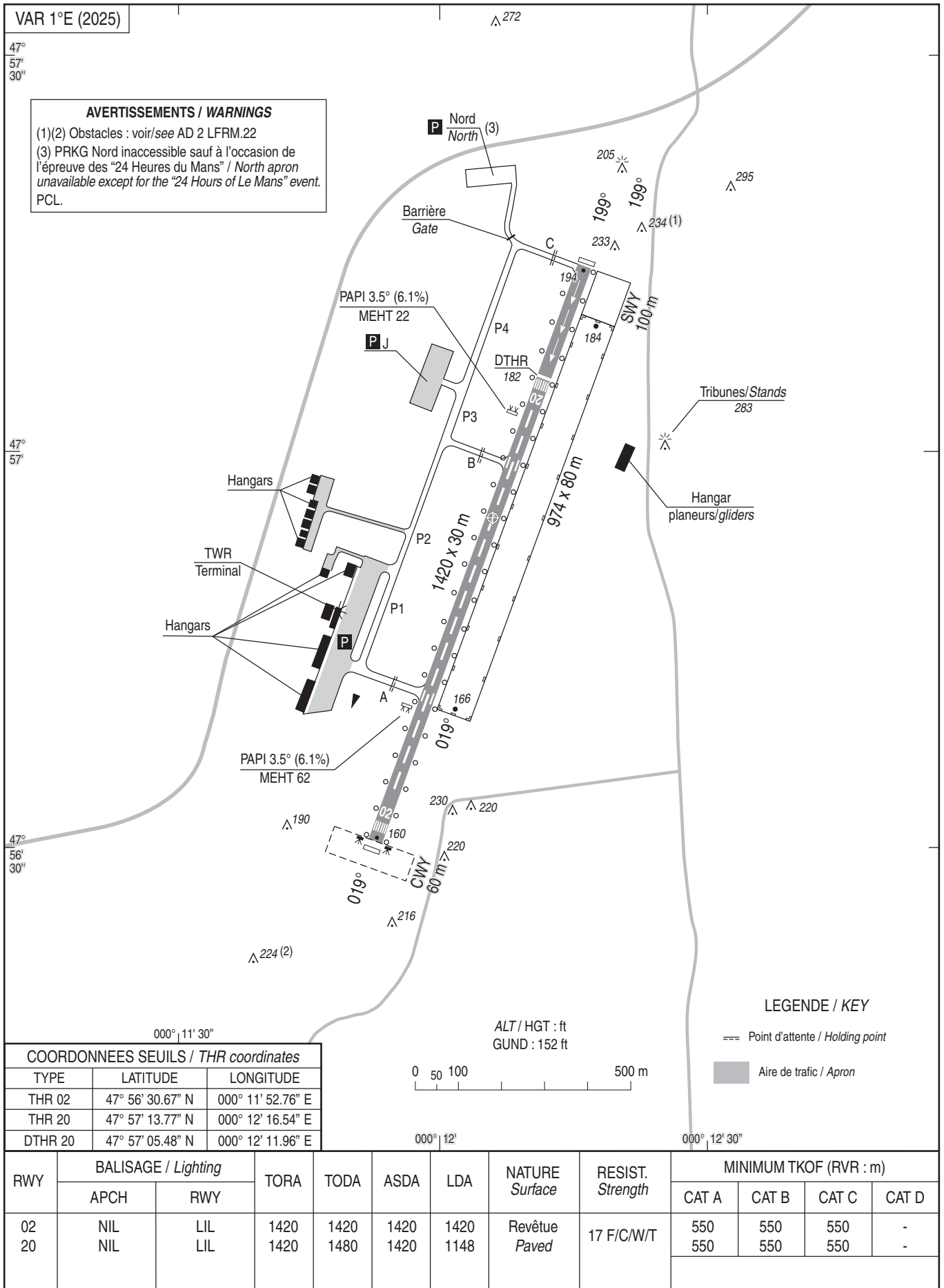
FREQ : voir / see AD 2 LFRM.18

Absence ATS : Obtenir / Obtain QNH TOURS auprès de / from PARIS ACC

LE MANS ARNAGE

47 56 55 N - 000 12 06 E

ALT AD : 194 (8 hPa)



POINTS / REPERES ESSENTIELS DES PROCEDURES

Waypoints / Procedures main fixes

Identification	Coordonnées <i>Coordinates</i>	RNAV	CONV	SID STAR	IAC
MATOT	REF ENR 4.4	X			X
MAVUK	REF ENR 4.4	X			X
MAPEB	REF ENR 4.4	X			X
					X
RM410	48°03'04.2" N 000°15'30.3" E	X			X
RM502	48°07'01.0" N 000°25'39.4" E	X			X
RM504	48°10'29.3" N 000°11'39.2" E	X			X
→ RM510	47°54'16.8" N 000°10'39.0" E	X			X
FRM02	47°51'14.4" N 000°08'58.7" E	X			X
IRM20	48°08'45.4" N 000°18'39.5" E	X			X
FRM20	48°04'04.3" N 000°16'03.6" E	X			X
					X
RW02	REF TRH 02 LFRM AD 2.12	X			X
RW20	REF DTHR 20 LFRM AD 2.12	X			X

RNP RWY 02												
RMK	REF NAV AID : NIL											
Leg sequence	Path Terminator	Waypoint Identification	Fly Over	Direction MAG (°)	Direction True (°)	Distance (NM)	Turn direction	MNM Altitude (FL or AMSL ft)	MAX Altitude (FL or AMSL ft)	MAX IAS (kt)	Vertical angle (°) / TCH (ft)	Navigation Accuracy (NM)
HLDG	-	MAPEB	-	-	-	-	-	-	-	-	-	-
INA MAPEB	IF	MAPEB	-	-	-	-	-	3000	-	220	-	-
	TF	MAVUK	-	109	110.2	5.0	-	-	-	180	-	1.0
INA MATOT	IF	MATOT	-	-	-	-	-	3000	-	220	-	-
	TF	MAVUK	-	289	290.4	5.0	-	-	-	180	-	1.0
	IF	MAVUK	-	-	-	-	-	-	-	180	-	-
APCH	TF	FRM02	-	019	020.3	3.5	-	2000	2000	-	-	1.0
	TF	RW02	Yes	019	020.3	5.6	-	-	-	-	-3.00 / 49	0.3
	TF	RM410	Yes	019	020.3	7.0	-	-	-	-	-	1.0
	DF	MAPEB	-	-	-	-	L	3000	-	220	-	1.0

Input data

Operation Type	0
SBAS Provider	1 (EGNOS)
Airport Identifier	LFRM
Runway	02
Runway Letter	0 (None)
Approach Performance Designator	0
Route Indicator	
Reference Path Data Selector	0
Reference Path Identifier	E02A
LTP/FTP Latitude	475630.6700N
LTP/FTP Longitude	0001152.7600E
LTP/FTP Ellipsoidal Height (metres)	94.9
FPAP Latitude	475722.1300N
Delta FPAP Latitude (seconds)	51.4600
FPAP Longitude	0001221.1400E
Delta FPAP Longitude (seconds)	28.3800
Threshold Crossing Height	49.0
TCH Units Selector	0 (feet)
Glidepath Angle (degrees)	3.00
Course Width (metres)	105.00
Length Offset (metres)	272
HAL (metres)	40.0
VAL (metres)	35.0

Output data

Data Block	10 0D 12 06 0C 02 00 00 01 32 30 05 9C 0C 93 14 70 C0 15 00 B5 17 08 92 01 B8 DD 00 EA 01 2C 01 64 22 C8 AF 95 AE A7 F1
Calculated CRC Value	95AEA7F1

Required Additional Data

ICAO Code	LF
LTP/FTP Orthometric Height (metres)	48.6

RNP RWY20												
RMK	REF NAV AID : NIL											
Leg sequence	Path Terminator	Waypoint Identification	Fly Over	Direction MAG (°)	Direction True (°)	Distance (NM)	Turn direction	MAG VAR 2025			Vertical angle (°) / TCH (ft)	Navigation Accuracy (NM)
								MNM Altitude (FL or AMSL ft)	MAX Altitude (FL or AMSL ft)	MAX IAS (kt)		
HLDG	-	MAPEB	-	-	-	-	-	-	-	-	-	-
INA RM502	IF	RM502	-	-	-	-	-	-	-	220	-	-
	TF	IRM20	-	289	290.4	5.0	-	-	-	185	-	1.0
INA MAPEB	IF	MAPEB	-	-	-	-	-	3000	-	220	-	-
	TF	RM504	-	019	020.2	22.2	-	-	-	220	-	1.0
INA RM504	TF	IRM20	-	109	110.2	5.0	-	-	-	185	-	1.0
	IF	RM504	-	-	-	-	-	-	-	220	-	-
APCH	TF	IRM20	-	109	110.2	5.0	-	-	-	185	-	1.0
	IF	IRM20	-	-	-	-	-	-	-	185	-	-
	TF	FRM20	-	199	200.4	5.0	-	3000	3000	-	-	1.0
	TF	RW20	Yes	199	200.4	7.5	-	-	-	-	-3.50 / 49	0.3
APCH	TF	RM510	Yes	199	200.3	3.0	-	-	-	-	-	1.0
	DF	MAPEB	-	-	-	-	-	3000	-	220	-	1.0

Input data

Operation Type	0
SBAS Provider	1 (EGNOS)
Airport Identifier	LFRM
Runway	20
Runway Letter	0 (None)
Approach Performance Designator	0
Route Indicator	
Reference Path Data Selector	0
Reference Path Identifier	E20A
LTP/FTP Latitude	475705.4800N
LTP/FTP Longitude	0001211.9600E
LTP/FTP Ellipsoidal Height (metres)	101.8
FPAP Latitude	475614.0200N
Delta FPAP Latitude (seconds)	-51.4600
FPAP Longitude	0001143.5800E
Delta FPAP Longitude (seconds)	-28.3800
Threshold Crossing Height	49.0
TCH Units Selector	0 (feet)
Glidepath Angle (degrees)	3.50
Course Width (metres)	105.00
Length Offset (metres)	552
HAL (metres)	40.0
VAL (metres)	35.0

Output data

Data Block	10 0D 12 06 0C 14 00 00 01 30 32 05 90 1C 94 14 70 56 16 00 FA 17 F8 6D FE 48 22 FF EA 01 5E 01 64 45 C8 AF FB AC BF 03
Calculated CRC Value	FBACBF03

Required Additional Data

ICAO Code	LF
LTP/FTP Orthometric Height (metres)	55.5

APPROCHE AUX INSTRUMENTS

LE MANS ARNAGE

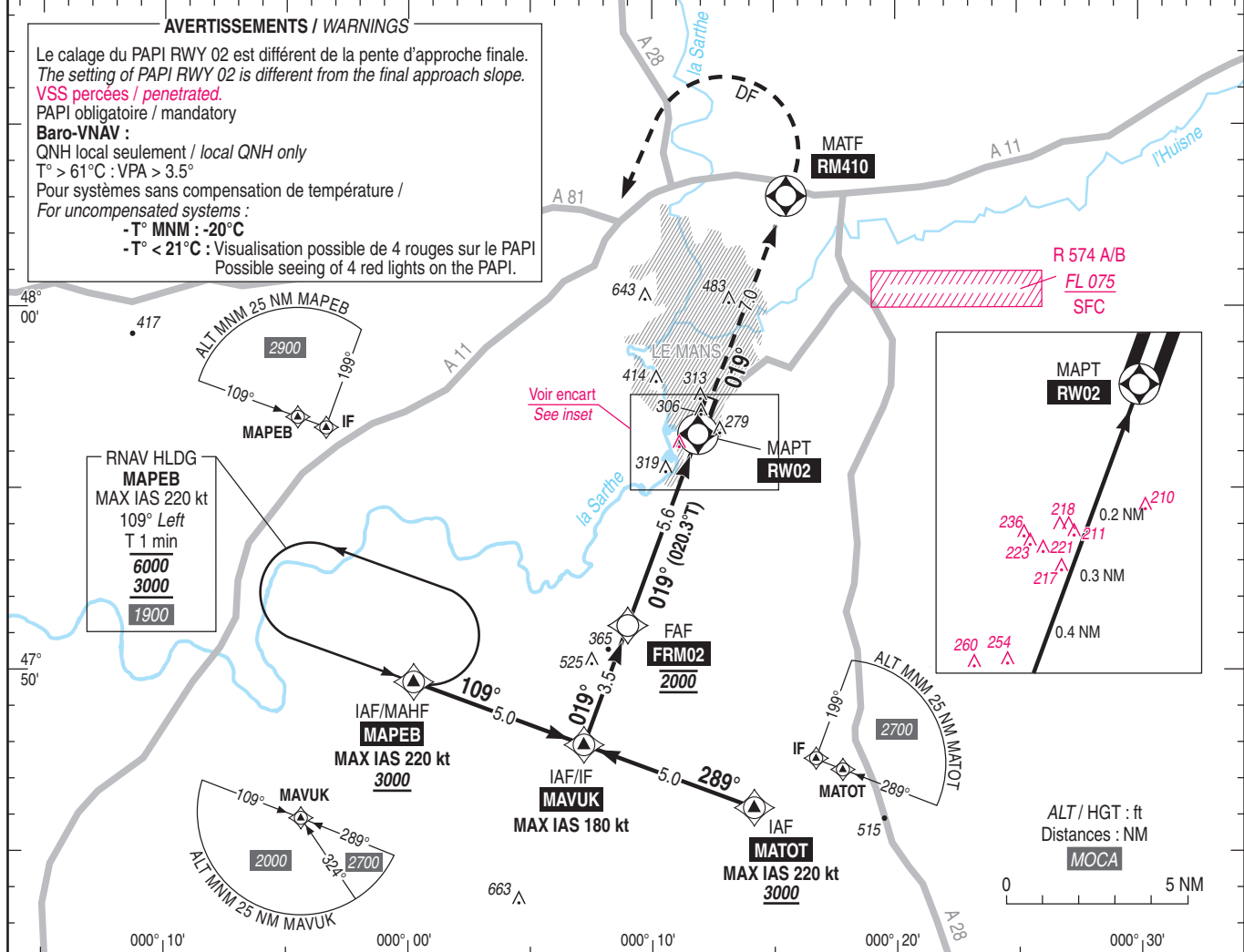
Instrument approach

CAT A B C

ALT AD : 194, THR : 160 (6 hPa)

RNP RWY 02

APP : NIL TWR : NIL AFIS : LE MANS Information 125.905 Absence ATS : A/A (125.905) FR uniquement. Obtenir le QNH de TOURS auprès de PARIS ACC. A/A (125.905) FR only. Obtain TOURS QNH from PARIS ACC.	RNP APCH	EGNOS Ch 72443 E02A TCH : 49	VAR 1°E (2025)
--	----------	---------------------------------------	----------------------



MNM AD : distances verticales en pieds, RVR et VIS en mètres / vertical distances in feet, RVR and VIS in metres. REF HGT : ALT THR

CAT	LPV			LNAV/VNAV			LNAV			MVL / Circling (1)		MVL / Circling (1) absence ATS sans/without QNH local		DIST RW02				
	DA (H)	RVR	OCH	DA (H)	RVR	OCH	MDA (H)	RVR	OCH	MDA (H)	VIS	MDA (H)	VIS	NM	5	4	3	2
A	410 (250)	1300	226	430 (270)	1400	269				710 (550)	2000	880 (720)	2000	ALT	1800	1480	1160	850
B	410 (250)	1300	238	450 (290)	1400	281	550 (390)	2000	383	790 (630)	2000	950 (790)	2000	(HGT)	(1640)	(1320)	(1100)	(690)
C	410 (250)	1300	246	450 (290)	1400	289				1060 (900)	2400	1230 (1070)	2400					

Observations / Remarks : (1) MVL interdites à l'Ouest de la piste. Circuit AD RWY 20 main Gauche / Circling prohibited West of RWY. Left hand circuit RWY 20.
Perte de guidage GNSS durant l'approche / Loss of GNSS guidance during approach : voir / see AIP ENR 1.5.

FAF - MAPT	5.6 NM	70 kt	85 kt	100 kt	115 kt	130 kt	160 kt
		4 min 49	3 min 58	3 min 22	2 min 56	2 min 36	2 min 06
VSP (ft/min)		370	450	530	610	685	845

APPROCHE AUX INSTRUMENTS

LE MANS ARNAGE

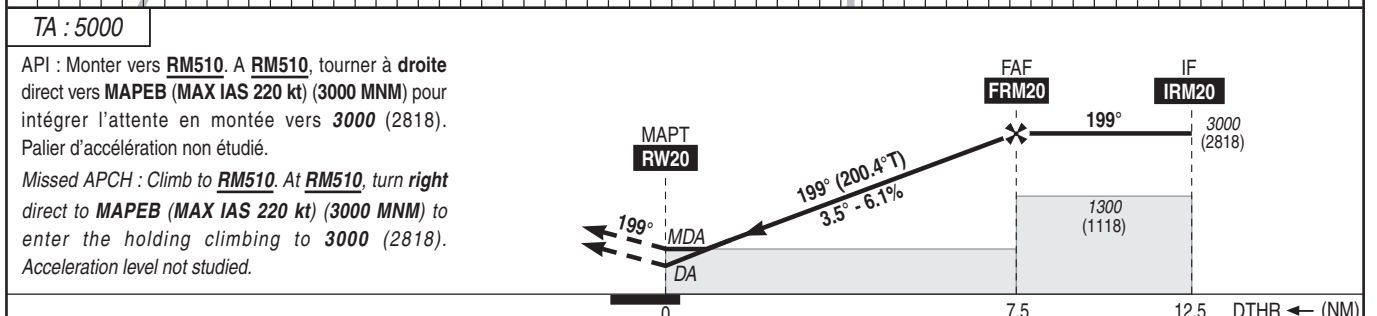
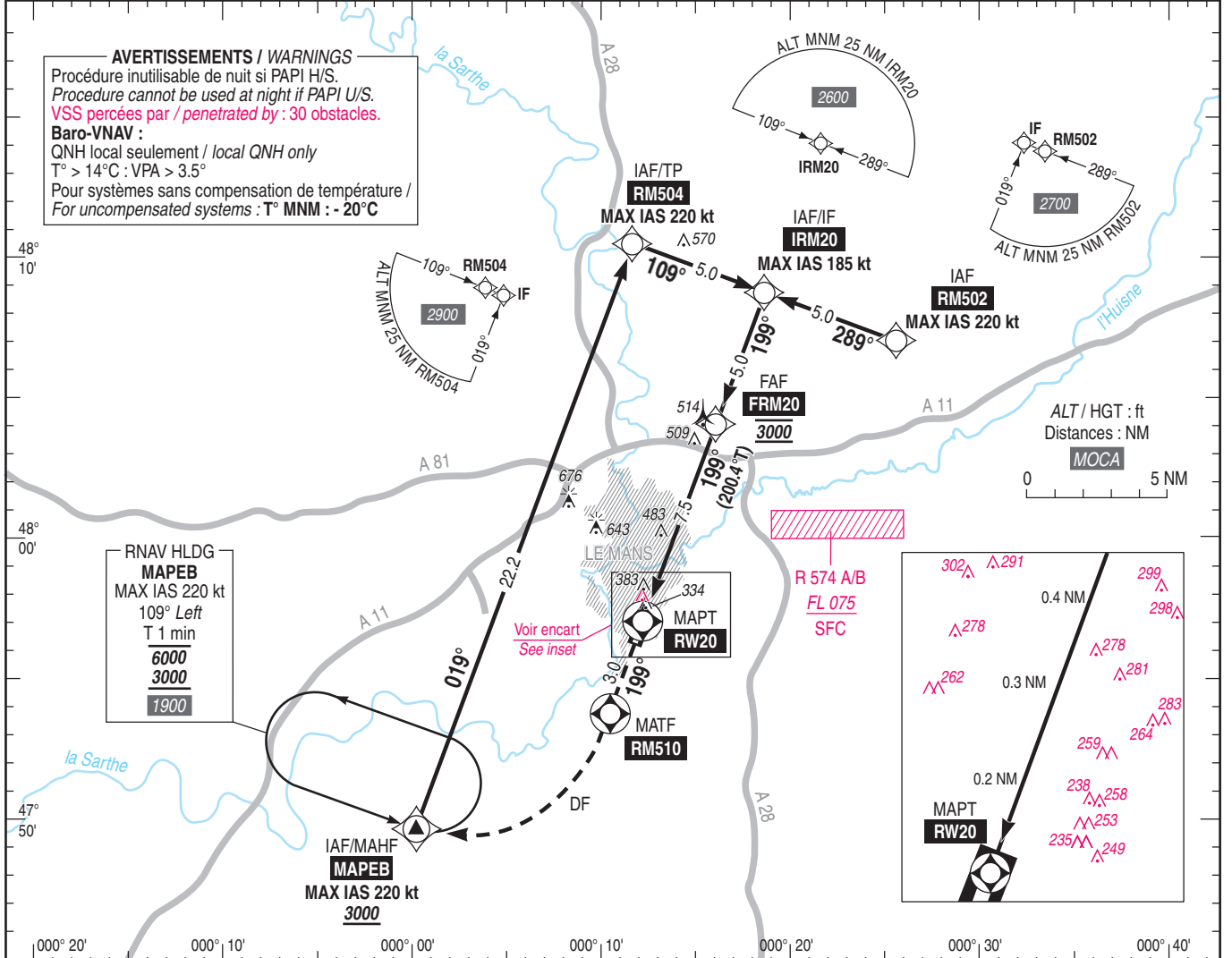
Instrument approach

CAT A B C

ALT AD : 194, DTHR : 182 (7 hPa)

RNP RWY 20

APP : NIL TWR : NIL AFIS : LE MANS Information 125.905 Absence ATS : A/A (125.905) FR uniquement. Obtenir le QNH de TOURS auprès de PARIS ACC. A/A (125.905) FR only. Obtain TOURS QNH from PARIS ACC.	RNP APCH	EGNOS Ch 96769 E20A TCH : 49	VAR 1°E (2025)
--	----------	---------------------------------------	----------------------



MNM AD : distances verticales en pieds, RVR et VIS en mètres / vertical distances in feet, RVR and VIS in metres. REF HGT : ALT DTHR

CAT	LPV			LNAV/VNAV			LNAV			MVL / Circling (1)		MVL / Circling (1) absence ATS sans/without QNH local		DIST RW20						
	DA (H)	RVR	OCH	DA (H)	RVR	OCH	MDA (H)	RVR	OCH	MDA (H)	VIS	MDA (H)	VIS	NM	7	6	5	4	3	2
A	760 (580)	1500	292	760 (580)	1500	337	760 (580)	1500	578	760 (580)	1500	930 (750)	1500	2830	2460	2090	1720	1350	970	
B	790 (600)	1600	307	790 (600)	1600	352	790 (600)	1600	578	790 (600)	1600	950 (770)	1600	(2648)	(2278)	(1908)	(1538)	(1168)	(788)	
C	1060 (880)	2400	317	1060 (880)	2400	362	1060 (880)	2400		1060 (880)	2400	1230 (1050)	2400							

Observations / Remarks : (1) MVL interdites à l'Ouest de la piste. Circuit AD RWY 02 main Droite / Circling prohibited West of RWY. Right hand circuit RWY 02. Perte de guidage GNSS durant l'approche / Loss of GNSS guidance during approach : voir / see AIP ENR 1.5.

FAF - MAPT	7.5 NM	70 kt	80 kt	90 kt	100 kt	110 kt	120 kt	130 kt	140 kt	150 kt	160 kt
		6 min 23	5 min 35	4 min 58	4 min 28	4 min 04	3 min 44	3 min 26	3 min 12	2 min 59	2 min 48
VSP (ft/min)		430	495	555	615	680	740	805	865	925	990