

Horaires sauf indication contraire / Timetables unless otherwise specified
 AIP France : UTC HIV ; HOR ETE : - 1HR / UTC WIN ; SKED SUM : - 1 HR
 AIP CAR SAM NAM, AIP PAC-P, AIP PAC-N, AIP RUN: UTC

AD 2 LFRI.1

Indicateur d'emplacement - nom de l'aérodrome *Aerodrome location indicator - name*

LFRI - LA ROCHE SUR YON LES AJONCS

AD 2 LFRI.2

Données géographiques et administratives de l'aérodrome *Aerodrome geographical and administrative data*

1	Position GEO ARP Situation de l'ARP / <i>ARP location</i>	46°42'09"N 001°22'54"W Intersection RWY et TWY B/D
2	Direction, distance de la ville <i>Direction, distance from city</i>	5 km NE La Roche sur Yon
3	Altitude de référence / <i>Reference elevation</i> Température de référence / <i>Reference temperature</i>	299 ft
4	Ondulation du géoïde / <i>Geoid undulation</i>	155 ft
5	Déclinaison magnétique / <i>Magnetic variation</i> Année (variation annuelle) / <i>Year (annual change)</i>	0.8095°E 2025 (0.132°)
6	Gestionnaire de l'AD / <i>AD administration</i> Adresse / <i>Address</i> Telephone FAX TELEX AFS	CCI DE LA VENDEE 16 rue Olivier de Clisson - CS 10049 - 85002 La Roche sur Yon 02 51 45 32 84
7	Type de trafic / <i>Type of traffic</i>	IFR, VFR
8	Observations / <i>Remarks</i>	

AD 2 LFRI.3

Horaires *Operational hours*

1	Gestionnaire de l'AD / <i>AD administration</i>	HOR AFIS	AFIS SKED
2	Douanes et police / <i>Customs and immigration</i>	Pour tous les vols internationaux hors Schengen au départ et à l'arrivée : PPR PN 48 HR par e-mail auprès de l'ATS pendant les horaires publiés. Activable pendant les horaires AFIS extension possible selon disponibilité du personnel des douanes pour contrôle immigration. Demander PPR et formulaire à larochesuryon.aerodrome@vendee.cci.fr	For all international flights outside Schengen departing or arriving : PPR PN 48 HR via e-mail to ATS during published SKED. Activable during AFIS SKED, extension possible according to custom disponibilities for immigration controls. Ask PPR and forms at larochesuryon.aerodrome@vendee.cci.fr
3	Services de santé / <i>Health and sanitary</i>		
4	BIA, BRIA / <i>AIS briefing office</i>	BORDEAUX (voir / see GEN)	
5	BDP / <i>ARO</i>		
6	Bureau MET / <i>MET briefing office</i>	NIL	
7	ATS	LUN-VEN : 0800-1130, 1300-1600 SAM-DIM et JF : 0830-1130, 1300-1600 ATS fermé le 25 décembre et le 01 janvier. Le service est susceptible d'être rendu en dehors des heures publiées. En dehors de ces HOR et JF : PPR AFIS, la veille avant 1100 ou dernier jour ouvrable avant le vol Aéroport de La Roche-sur-Yon - ZA Les Ajoncs - 85000 La Roche-sur-Yon TEL : 02 51 37 46 03 E-mail : larochesuryon.aerodrome@vendee.cci.fr	MON-FRI : 0800-1130, 1300-1600 SAT-SUN and public HOL : 0830-1130, 1300-1600 ATS closed on 25 december and 01 january. Service may be provided outside published SKED. Out of these SKED and public HOL: PPR AFIS, the previous day before 1100 or last working day before flight Aéroport de La Roche-sur-Yon - ZA Les Ajoncs - 85000 La Roche-sur-Yon TEL : 02 51 37 46 03 E-mail: larochesuryon.aerodrome@vendee.cci.fr
8	Avitaillement / <i>Fueling</i>	AVGAS H24 Automate carte bancaire ou HOR AFIS : jusqu'à 30 mn avant fermeture JET A1 / HOR AFIS : jusqu'à 30 min avant fermeture En dehors de ces HOR : PPR AFIS la veille avant 1100 ou dernier jour ouvrable avant le vol	AVGAS H24 Automatic fuel dispenser bank card or AFIS SKED: until 30 min before closing JET A1 / AFIS SKED: until 30 mn before closing Out of these SKED: PPR AFIS on the previous day before 1100 or on the last working day before flight
9	Services de manutention / <i>Handling</i>	Sur PPR AFIS la veille avant 1100 ou dernier jour ouvrable avant le vol	With PPR AFIS the day before, before 1100 or on the last working day before the flight
10	Sûreté / <i>Safety</i>		
11	Dégivrage / <i>De-icing</i>		
12	Observations / <i>Remarks</i>	GRF (Service d'évaluation et de report de l'état de surface de piste) : disponible uniquement pendant les horaires AFIS .	GRF (Global Reporting Format) : available during AFIS SKED only.

AD 2 LFRI.4

Services d'escale et d'assistance *Handling services and facilities*

1	Moyens de manutention de fret <i>Cargo handling facilities</i>		
2	Types de carburants et lubrifiants <i>Fuel and oil types</i>	Carburant : 100 LL, JET A1 (CIV-MIL) - Lubrifiant : NIL Paiement : carte bancaire, bons ENAC, AEG Fuel, American Express, AVCARD, COLT, JETEX, US Bank, VALCORA.	Fuel : 100 LL, JET A1 (CIV-MIL) - Lubricant : NIL Payment : credit card, ENAC vouchers, AEG Fuel, American Express, AVCARD, COLT, JETEX, US Bank, VALCORA
3	Moyens et capacités d'avitaillement <i>Fueling facilities and capacities</i>	Station carburant fixe Cowpling sur demande	Fixed fuel station Cowpling on request
4	Moyens de dégivrage / <i>De-icing facilities</i>		
5	Hangar pour aéronefs de passage <i>Hangar space for visiting aircraft</i>	Possible	Possibility
6	Réparations pour aéronefs de passage <i>Repair facilities for visiting aircraft</i>		
7	Observations / <i>Remarks</i>	AFIS + assistance au sol obligatoire pour les vols nécessitant un contrôle immigration.	AFIS + ground assistance compulsory for the flights that need immigration control.

AD 2 LFRI.5

Services aux passagers *Passenger facilities*

1	Hôtels	En ville	In town
2	Restaurants	Sur AD	At AD
3	Moyens de transport / <i>Transportation facilities</i>	Taxi O/R. Location de voiture possible.	Taxi O/R.Possibility of car rental.
4	Services médicaux / <i>Medical facilities</i>		
5	Services bancaires et postaux <i>Bank and Post Office</i>		
6	Office de tourisme / <i>Tourist office</i>		
7	Observations / <i>Remarks</i>		

AD 2 LFRI.6

Services de sauvetage et de lutte contre l'incendie *Rescue and fire fighting services*

1	Niveau RFFS de l'AD <i>AD level for fire fighting</i>	5	
2	Moyens de sauvetage / <i>Rescue equipment</i>	VIM 62 et VIP 2,5	VIM 62 and VIP 2,5
3	Moyens d'enlèvement des aéronefs accidentés <i>Capability for removal of disabled aircraft</i>	Conforme à la procédure du gestionnaire.	In accordance with the administrator's procedure.
4	Observations / <i>Remarks</i>	Niveau 5 : Jours d'activation, consulter NOTAM Niveau 2 : LUN-VEN : 0800-1130, 1300-1600. Niveau 1 : en dehors de ces HOR, SAM-DIM et JF : Extincteur sur roues à disposition sur l'aire de trafic. RFFS fermé le 25 décembre et le 01 janvier. En dehors de ces HOR, SAM-DIM et JF : PPR AFIS la veille avant 1100 ou dernier jour ouvrable avant le vol. Le service est susceptible d'être rendu en dehors des horaires publiés sans préavis. TEL : 02 51 37 46 03. E-mail : larochesuryon.aerodrome@vendee.cci.fr	Level 5 : Activation days, consult NOTAM. Level 2 : MON-FRI : 0800-1130, 1300-1600. Level 1 : outside these SKED, SAT-SUN and public HOL : Wheeled extinguisher available on apron. RFFS closed on 25 december and 01 january. Outside these SKED, SAT-SUN and public HOL : PPR AFIS on the previous day before 1100 or on the last working day preceding flight. RFFS may be provided outside published SKED without prior notice. TEL : 02 51 37 46 03. E-mail : larochesuryon.aerodrome@vendee.cci.fr

AD 2 LFRI.7 Evaluation et communication de l'état de surface des pistes, et plan neige *Runway surface condition assessment and reporting, and snow plan*

1	Type d'équipements / <i>Type of clearing equipment</i>	
2	Priorités de dégagement / <i>Clearance priority</i>	
3	Matériaux utilisés pour le traitement de la surface de l'aire de mouvement / <i>Material used for movement area surface treatment</i>	
4	Pistes spécialement préparées en condition hivernale / <i>Specially prepared winter runways</i>	
5	Observations / <i>Remarks</i>	

AD 2 LFRI.8

Aires de trafic, TWY et emplacements de vérification *Aprons, TWY and check locations*

1	Revêtement de l'aire de trafic / <i>Apron surface</i>	Revêtue	Paved
	Résistance de l'aire de trafic / <i>Apron strength</i>	12 F/D/W/T	
2	Largeur TWY / <i>TWY width</i>	TWY A : 12 m, TWY B/C/D/F : 15 m.	
	Revêtement des TWY / <i>TWY surface</i>	TWY A : revêtu, TWY B/C/D/F : herbe	TWY A : paved, TWY B/C/D/F : grass
	Résistance des TWY / <i>TWY strength</i>	TWY A : 12 F/D/W/T	
3	Emplacement des ACL / <i>ACL location</i>		
	Altitude des ACL / <i>ACL elevation</i>		
4	Points de vérification VOR / <i>VOR checkpoints</i>		
5	Points de vérification INS / <i>INS checkpoints</i>		
6	Observations / <i>Remarks</i>		

AD 2 LFRI.9 Guidage et contrôle des mouvements à la surface, balisage / Surface movement guidance and control system, marking

1	ID postes de stationnement <i>Aircraft stands ID signs</i>	Postes A, D, E : Envergure < 15 m Postes B2 et 2 : 15 m <= envergure <= 24 m Postes 1 et 3 : Envergure < 16 m Poste E2 : Envergure MAX ACFT 18 m	Stands A, D, E : Wingspan < 15 m Stands B2 and 2 : 15 m <= wingspan <= 24 m Stands 1 and 3 : Wingspan < 16 m Stand E2 : ACFT MAX wingspan 18 m
	Lignes de guidage TWY / <i>TWY guide lines</i>	Oui	Yes
	Systèmes de guidage pour l'accostage des aéronefs <i>Visual docking/parking guidance system</i>		
2	Marquage RWY et TWY / <i>RWY and TWY marking</i>		
	Balisage RWY et TWY / <i>RWY and TWY lighting</i>	Voir/see AD 2 LFRI .14/15	
3	Barres d'arrêt / <i>Stop bars</i>		
4	Observations / <i>Remarks</i>	Points d'attente intermédiaires : AE et AW	Intermediate holding points: AE and AW

AD 2 LFRI.10 Obstacles aux abords de l'aérodrome Aerodrome obstacles

Voir carte d'aérodrome OACI et cartes d'obstacles.	See aerodrome ICAO chart and obstacle charts.
Pour les aérodromes listés en annexe I de l'arrêté du 24 janvier 2022 relatif à l'information aéronautique , des données de terrain et d'obstacles (TOD) sont disponibles sur la Boutique en ligne du site internet du SIA (cf également AIP GEN 3.1.6).	For aerodromes listed in Annex I of arrêté du 24 janvier 2022 relatif à l'information aéronautique , terrain and obstacle data (TOD) are available on online store on SIA Website (see also AIP GEN 3.1.6).

AD 2 LFRI.11 Renseignements météorologiques Meteorological information

1	Centre MET associé / <i>Associated MET Office</i>	NANTES	
2	Horaires de service / <i>Hours of service</i>	voir/see AD 2 LFRI .3	
	Centre MET hors HOR / <i>MET Office outside HOR</i>		
3	Centre MET responsable des TAF <i>Office in charge of TAF</i>		
	Période de validité / <i>Validity period</i>	24 06-12-18 CNL 21	
4	Type de prévision d'atterrissage <i>Type of landing forecast</i>	TREND	
	Périodicité / <i>Interval of issuance</i>	TREND entre 0600 et 2100	TREND between 0600 and 2100
5	Briefing, consultation	T	
6	Documentation de vol / <i>Flight documentation</i>	C - PL	
	Langue utilisée / <i>Language used</i>	FR	
7	Cartes, autres informations <i>Charts, other information</i>	METAR AUTO	
8	Equipement complémentaire <i>Supplementary equipment</i>	AEROWEB PRO	
9	Organismes ATS desservis / <i>ATS units served</i>	AFIS	
10	Informations complémentaires <i>Additional information</i>	TEL MET (IFR) : 02 40 05 29 31.	

AD 2 LFRI.12

Caractéristiques physiques des pistes *Runway physical characteristics*

RWY NR	True and Mag Bearing	Dimensions of RWY (M)	Strength (PCN) and surface of RWY and SWY	Position GEO THR (DTHR) GUND		THR elevation and highest elevation of TDZ of precision RWY
1	2	3	4	5		6
10	101.00 (101)	1550 x 30	12 F/D/W/T revêtue / paved	46°42'11.95"N 001°23'18.82"W ----- GUND NIL		THR : 289ft
28	281.00 (281)	1550 x 30	12 F/D/W/T revêtue / paved	46°42'02.05"N 001°22'07.28"W ----- GUND NIL		THR : 288ft
10L	101.00 (101)	990 x 80	non revêtue / not paved	46°42'16.38"N 001°23'14.98"W ----- GUND NIL		THR : 286ft
28R	281.00 (281)	990 x 80	non revêtue / not paved	46°42'10.05"N 001°22'29.21"W (46°42'10.77"N 001°22'34.42"W) ----- GUND NIL		THR : 290ft DTHR : 296ft
RWY NR	RWY/SWY Slope	SWY Dimensions (M)	CWY Dimensions (M)	Strip Dimensions (M)	Obstacle free zone (OFZ)	Remarks
7	8	9	10	11	12	
10	NIL	NIL	NIL	NIL	NIL	NIL
28	NIL	NIL	NIL	NIL	NIL	NIL
10L	NIL	NIL	NIL	NIL	NIL	NIL
28R	NIL	NIL	NIL	NIL	NIL	NIL

AD 2 LFRI.13

Distances déclarées *Declared distances*

RWY ID	TORA	TODA	ASDA	LDA	Observations Remarks
10	1550	1550	1550	1550	
28	1550	1550	1550	1550	
10L	990	990	990	990	
28R	990	990	990	880	

AD 2 LFRI.14

Balises d'approche et de piste *Approach and runway lighting*

RWY ID	APCH	THR couleur colour	PAPI/VASIS	MEHT	TDZ Longueur Length	Balises axiales <i>Centerline LGT</i>			
						Longueur Length	Espacement Spacing	Couleur Colour	Intensité Intensity
10		G	PAPI 3.0 ° 5.2 %	45 ft					
28		G	PAPI 3.5 ° 6.1 %	50 ft					
RWY ID	Balises latérales <i>Edge lighting</i>				Extrémité <i>RWY end</i>		SWY		
	Longueur Length	Espacement Spacing	Couleur Colour	Intensité Intensity	Couleur Colour	Longueur Length	Couleur Colour		
10	1550 m	60 m	W	LIH	R				
28	1550 m	60 m	W	LIH	R				

AD 2 LFRI.15

Autres balisages, système d'alimentation de secours *Other lighting, secondary power supply*

1	ABN IBN	
2	Té d'atterrissage / <i>LDI</i> Anémomètre / <i>Anemometer</i>	
3	Balises axiales TWY / <i>TWY centre line lighting</i> Balises latérales TWY / <i>TWY edge lighting</i>	Taxiway A seulement Taxiway A only
4	Alimentation de secours / <i>Secondary power unit</i> Temps de commutation / <i>Switch-over time</i>	GE 60 kVA 15 sec EP 60 kVA
5	Observations / <i>Remarks</i>	

AD 2 LFRI.16

Aire de poser pour hélicoptères *Helicopter landing area*

1	Description	
---	-------------	--

AD 2 LFRI.17

Espaces ATS *ATS airspaces*

Identification et limites latérales <i>Identification and lateral limits</i>	Classe <i>Class</i>	Limites verticales <i>Vertical limits</i>	Service / Service Indicatif d'appel (langue) <i>Call-sign (language)</i>	Observations <i>Remarks</i>
RMZ LA ROCHE SUR YON 46°43'47"N , 001°14'09"W - 46°37'54"N , 001°15'55"W - 46°40'24"N , 001°31'26"W - 46°46'14"N , 001°29'34"W - 46°43'47"N , 001°14'09"W	G	3500ft AMSL ----- SFC	AFIS LA ROCHE Information (FR) LA ROCHE Information (EN)	HOR AFIS LA ROCHE SUR YON LA ROCHE SUR YON AFIS SKED

AD 2 LFRI.18

Moyens de radiocommunication ATS *ATS radiocommunication facilities*

Service	Indicatif d'appel (langue) <i>Call-sign (language)</i>	FREQ	HOR	Observations <i>Remarks</i>
AFIS	LA ROCHE Information (FR) LA ROCHE Information (EN)	119.905 MHz	HO	
A/A	LA ROCHE (FR)	119.905 MHz	HO	Absence AFIS

AD 2 LFRI.19

Moyens radio de navigation et d'atterrissage *Radio navigation and landing aids*

Type (CAT ILS)	ID	FREQ	HOR	Position GEO	ALT	Portée <i>Coverage</i>	RDH (pente) <i>(slope)</i>	Situation <i>Location</i>

AD 2 LFRI.20

Règlements de circulation locaux *Local traffic regulations*

20.1 MANOEUVRES AU SOL

20.1 GROUND MANOEUVRING

20.1.1 Roulage

Roulage interdit hors RWY et TWY.

Par RVR inférieure à 550 m, seul le TWY Alpha est utilisable.

20.1.1 Taxiing

Taxiing prohibited except on RWY and TWY.

With RVR less than 550 m : only TWY Alpha is usable.

20.1.2 Gestion de l'aire de trafic

Aire de parking en herbe obligatoire pour l'aviation légère sauf en période de pluie ou accord préalable du service ATS pour utilisation du parking en dur.

PPR 24 HR pour stationnement parking en dur. Le stationnement sans autorisation préalable pourra être refusé.

Postes 1 et 3 inutilisables si poste 2 occupé.

Poste 2 inutilisable si poste 1 ou 3 occupé.

Postes A, B2 et E2 utilisables seulement sur autorisation ATS.

20.1.2 Apron management

Grass parking area mandatory for light aviation except during rainy periods or prior agreement from ATS services for paved apron use.

PPR 24 HR for paved apron. Parking without prior authorization could be refused.

Stands 1 and 3 unusable if stand 2 occupied.

Stand 2 unusable if stand 1 or 3 occupied.

Stands A, B2 and E2 only usable with ATS agreement.

AD 2 LFRI.21

Procédures antibruit *Noise abatement procedures*

AD 2 LFRI.22

Procédures de vol *Flight procedures*

22.1 Vols au départ

22.1 Outbound flights

22.1.1 Consignes recommandées pour un départ IFR

22.1.1 Recommended instructions for IFR departures

RWY 10 : monter à 8.4% RM 101° jusqu'à 900 ft (601 ft) puis route directe en montée jusqu'à l'altitude de sécurité en route.

Obstacle pénalisant : arbre d'altitude 326.4 ft situé à 154 m de la DER, à 177 m à gauche de l'axe.

Cette pente ne prend pas en compte l'obstacle suivant : arbre d'altitude 316.3 ft situé à 65 m de la DER, à 164 m à gauche de l'axe.

Sans cet obstacle pénalisant, pente de 3.9% due à l'arbre d'altitude 345.1 ft situé à 571 m de la DER, à 138 m à droite de l'axe.

RWY 28 : monter à 5.9% RM 281° jusqu'à 900 ft (601 ft) puis route directe en montée jusqu'à l'altitude de sécurité en route.

Obstacle pénalisant : arbre d'altitude 329.4 ft situé à 243 m de la DER, à 199 m à gauche de l'axe.

Sans cet obstacle pénalisant, pente de 4.2% due à l'arbre d'altitude 320.9 ft situé à 294 m de la DER, à 216 m à droite de l'axe.

RWY 10 : climb on slope 8.4% MAG 101° up to 900 ft (601 ft) then direct track climbing up to en-route safety altitude.

Penalizing obstacle : tree with altitude 326.4 ft located at 154 m from DER, 177 m left of axis.

This slope does not take account of following obstacle : tree with altitude 316.3 ft located at 65 m from DER, 164 m left of axis.

Without this obstacle, slope of 3.9% due to a tree with altitude 345.1 ft located at 571 m from DER, 138 m right of axis.

RWY 28 : climb on slope 5.9% MAG 281° up to 900 ft (601 ft) then direct track climbing up to en-route safety altitude.

Penalizing obstacle : tree with altitude 329.4 ft located at 243 m from DER, 199 m left of axis.

Without this obstacle, slope of 4.2% due to a tree with altitude 320.9 ft located at 294 m from DER, 216 m right of axis.

22.2 Utilisation du PAPI

Utilisation du PAPI obligatoire pour un atterrissage de nuit RWY 28.

22.2 PAPI usage

Use of PAPI is compulsory for a RWY 28 night landing.

AD 2 LFRI.23

Renseignements supplémentaires *Additional information*

AD réservé aux ACFT munis de radio.

AD reserved for radio-equipped ACFT.

Equipement AD : PCL

AD equipment : PCL

Péril animalier : occasionnel

Wildlife strike hazard : random

AD 2 LFRI.24

Cartes relatives à l'aérodrome *Charts related to the aerodrome*

Pour la version PDF, les cartes figurent à la suite de la rubrique AD 2.25.

For the PDF version, charts to be found after item AD 2.25.

AD 2 LFRI.25

Pénétration de la surface du segment à vue (VSS) *Visual segment surface (VSS) penetration*

Liste des procédures avec VSS percée et minimums opérationnels concernés.

List of procedures for which the Visual Segment Surface is penetrated and concerned lines of operational minima.

IDENTIFICATION DE LA PROCÉDURE <i>PROCEDURE IDENTIFICATION</i>	MINIMUMS OPÉRATIONNELS CONCERNÉS <i>LINE OF OPERATIONAL MINIMA</i>
voir cartes IAC en AD 2.24 / <i>see IAC Charts in AD 2.24</i>	

CARTE D'AERODROME
Aerodrome chart

FREQ : voir / see AD 2 LFRI.18

LA ROCHE SUR YON LES AJONCS
46 42 09 N - 001 22 54 W
ALT AD : 299 (11 hPa)

VAR 0° (2020)

AVERTISSEMENTS / WARNINGS

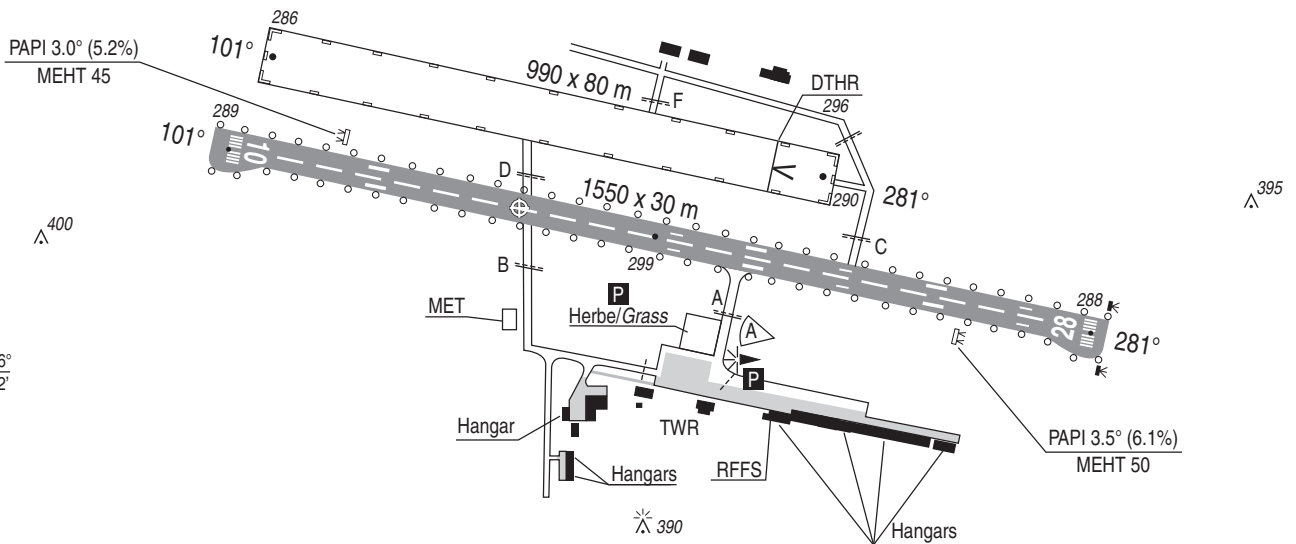
Voir / See AD 2 LFRI.20
Voir / See AD 2 LFRI.23

LEGENDE / KEY

- Diffusomètre / Scatterometer
- Point d'attente / Holding point
- Point d'attente Intermédiaire / Intermediate holding point
- Aire de trafic / Apron

46°
42'
30"

46°
42'



ALT / HGT : ft
GUND : 155 ft

0 50 100 500 m

COORDONNEES SEUILS / THR coordinates

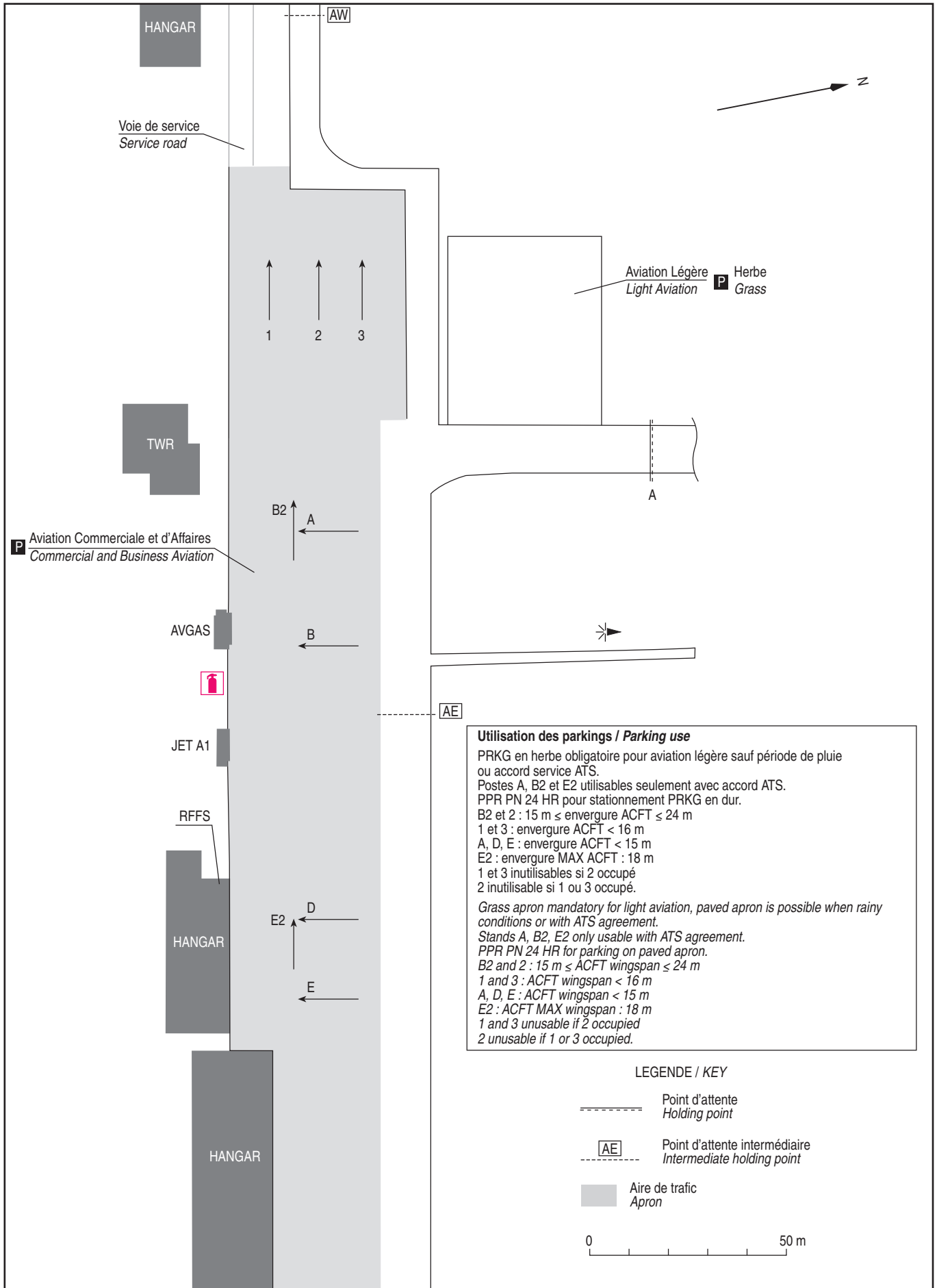
TYPE	LATITUDE	LONGITUDE
THR 10	46° 42' 11.95" N	001° 23' 18.82" W
THR 28	46° 42' 02.05" N	001° 22' 07.28" W

RWY	BALISAGE / Lighting		TORA	TODA	ASDA	LDA	NATURE Surface	RESIST. Strength	MINIMUM TKOF (RVR : m)			
	APCH	RWY							CAT A	CAT B	CAT C	CAT D
10	NIL	LIH	1550	1550	1550	1550	Revêtu	12 F/D/W/T	550*	550*	550*	-
28	NIL	LIH	1550	1550	1550	1550	Paved		550*	550*	550*	-

* HJ uniquement/only HN : 800 m
* Absence ATS : 800 m, HN : 800 m

AIRE DE STATIONNEMENT
Parking areas

LA ROCHE SUR YON LES AJONCS



DATA

LA ROCHE SUR YON LES AJONCS

POINTS / REPERES ESSENTIELS DES PROCEDURES

Waypoints / Procedures main fixes

←

Identification	Coordonnées / <i>Coordinates</i>		RNAV	CONV	SID STAR	IAC
RW10	46°42'12.0"N	001°23'18.8"W	X			X
RW28	46°42'02.1"N	001°22'07.3"W	X			X
RILAV	REF ENR 4.4		X			X
RIKLO	REF ENR 4.4		X			X
RINED	REF ENR 4.4		X			X
ROGEK	REF ENR 4.4		X			X
ROKIX	REF ENR 4.4		X			X
ROLNU	REF ENR 4.4		X			X
IRI10	46°44'06.0"N	001°37'10,1"W	X			X
FRI10	46°43'13.4"N	001°30'45.1"W	X			X
IRI28	46°40'16,0"N	001°09'26.8" W	X			X
FRI28	46°41'08.9"N	001°15'45.0"W	X			X
RI104	46°41'35,0"N	001°39'46,8"W	X			X
RI112	46°41'36.4"N	001°19'02.4"W	X			X
RI114	46°48'26.9"N	001°22'56.5"W	X			X
RI116	46°47'02,5"N	001°36'19,2"W	X			X
RI212	46°42'39.6" N	001°26'37.0" W	X			X

RNP RWY 10														
RMK	Leg sequence	Path Terminator	Waypoint Identification	Fly Over	Direction MAG (°)	Direction True (°)	Distance (NM)	Turn direction	MAG VAR 2020 0,0°			REF NAVID :-		
									MMM Altitude (FL or AMSL ft)	MAX Altitude (FL or AMSL ft)	MAX IAS (kt)	Vertical angle (°) / TCH (m)	NAV Spec	
	HLDG	-	RINED	-	-	-	-	-	-	-	-	-	-	-
	INA RINED	IF	RINED	-	-	-	-	-	-	-	-	-	-	RNP APCH
		TF	RI104	-	035	035.5	3.8	-	-	3000	-	-	-	RNP APCH
		TF	IRI10	-	035	035.5	3.1	-	-	-	-	-	-	RNP APCH
		IF	RIKLO	-	-	-	-	-	-	-	225	-	-	RNP APCH
	INA RIKLO	TF	RI116	-	191	191.2	1.2	-	-	-	-	-	-	RNP APCH
		TF	IRI10	-	191	191.2	3.0	-	-	-	-	-	-	RNP APCH
	INA RILAV	IF	RILAV	-	-	-	-	-	-	-	-	-	-	RNP APCH
		TF	IRI10	-	101	101.1	5.0	-	-	-	-	-	-	RNP APCH
		IF	IRI10	-	-	-	-	-	-	-	-	-	-	RNP APCH
		TF	FRI10	-	101	101.2	4.5	-	-	2000	2000	-	-	RNP APCH
	APCH	TF	RW10	Yes	101	101.3	5.2	-	-	-	-	-3.0/15	-	RNP APCH
		TF	RI112	Yes	101	101.3	3.0	-	-	-	-	-	-	RNP APCH
		DF	RI114	-	-	-	-	L	-	-	1700	-	-	RNP APCH
		TF	RI116	-	261	261.4	9.3	-	-	2000	-	-	-	RNP APCH

Input data

Operation Type	0
SBAS Provider	1
Airport Identifier	LFRI
Runway	10
Runway Direction	0
Approach Performance Designator	0
Route Indicator	
Reference Path Data Selector	0
Reference Path Identifier	E10A
LTP/FTP Latitude	464211,9480N
LTP/FTP Longitude	0012318,8200W
LTP/FTP Ellipsoidal Height (metres)	135,2
FPAP Latitude	464201,1230N
Delta FPAP Latitude (seconds)	-10,8250
FPAP Longitude	0012200,5990W
Delta FPAP Longitude (seconds)	78,2210
Threshold Crossing Height	15,00
TCH Units Selector	1
Glidepath Angle (degrees)	3,00
Course Width (metres)	105
Length Offset (metres)	144
HAL (metres)	40
VAL (metres)	35

Output data

Data Block	10 09 12 06 0C 0A 00 00 01 30 31 05 D8 FA 0A 14 B8 72 67 FF 48 19 6E AB FF 1A 63 02 2C 81 2C 01 64 12 C8 AF EC 97 DB 3C
Calculated CRC Value	EC 97 DB 3C

Required Additional Data

ICAO Code	LF
LTP/FTP Orthometric Height (metres)	88,0
FPAP Orthometric Height (metres)	88,0

RNP RWY 28												
RMK	MAG VAR 2020 0.0°							REF NAVAIID :-				
Leg sequence	Path Terminator	Waypoint Identification	Fly Over	Direction MAG (°)	Direction True (°)	Distance (NM)	Turn direction	MINM Altitude (FL or AMSL ft)	MAX Altitude (FL or AMSL ft)	MAX IAS (kt)	Vertical angle (°) / TCH (m)	NAV Spec
HLDG	-	ROGEK	-	-	-	-	-	-	-	-	-	-
INA ROLNU	IF	ROLNU	-	-	-	-	-	-	-	220	-	RNAV1
	TF	IRI28	-	352	351.6	5	-	2000	-	-	-	RNAV1
INA ROKIX	IF	ROKIX	-	-	-	-	-	2200	-	220	-	RNAV1
	TF	IRI28	-	212	211.6	5	-	2000	-	-	-	RNAV1
INA ROGEK	IF	ROGEK	-	-	-	-	-	3000	-	-	-	RNAV1
	TF	IRI28	-	282	281.6	5	-	2000	-	-	-	RNAV1
	IF	IRI28	-	-	-	-	-	2000	-	-	-	RNP APCH
	TF	FRI28	-	281	281.5	4.4	-	2000	2000	-	-	RNP APCH
APCH	TF	RW28	Yes	281	281.5	4.5	-	-	-	-	-3.5° / 15.0	RNP APCH
	TF	RI212	Yes	281	281.5	3.2	-	-	-	-	-	RNP APCH
	DF	ROKIX	-	-	-	-	R	2200	-	180	-	RNP APCH

Input data

Operation Type	0
SBAS Provider	1
Airport Identifier	LFRI
Runway	28
Runway Direction	0
Approach Performance Designator	0
Route Indicator	
Reference Path Data Selector	0
Reference Path Identifier	E28A
LTP/FTP Latitude	464202.0460N
LTP/FTP Longitude	0012207.2840W
LTP/FTP Ellipsoidal Height (metres)	135.0
FPAP Latitude	464212.8730N
Delta FPAP Latitude (seconds)	10.8270
FPAP Longitude	0012325.5050W
Delta FPAP Longitude (seconds)	-78.2210
Threshold Crossing Height	15.00
TCH Units Selector	1
Glidepath Angle (degrees)	3.50
Course Width (metres)	105
Length Offset (metres)	144
HAL (metres)	40
VAL (metres)	35

Output data

Data Block	10 09 12 06 0C 1C 00 00 01 38 32 05 7C AD 0A 14 98 A1 69 FF 46 19 96 54 00 E6 9C FD 2C 81 5E 01 64 12 C8 AF 1B 93 A3 19
Calculated CRC Value	1B 93 A3 19

Required Additional Data

ICAO Code	LF
LTP/FTP Orthometric Height (metres)	87.7
FPAP Orthometric Height (metres)	87.7

APPROCHE AUX INSTRUMENTS

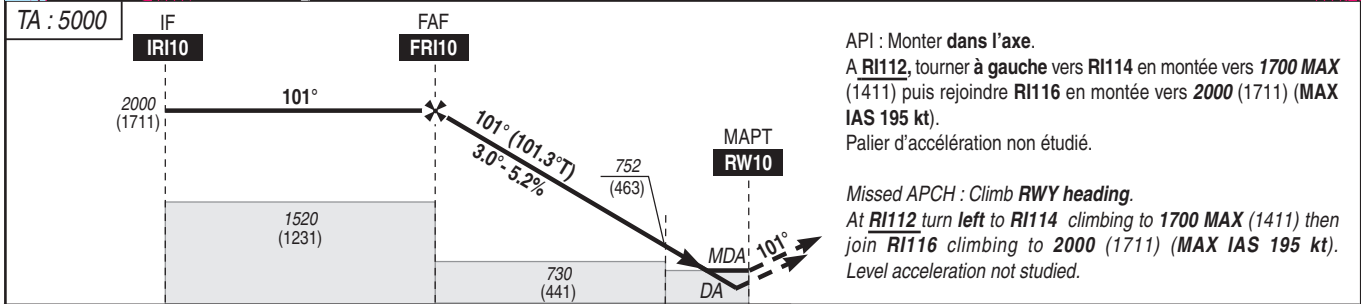
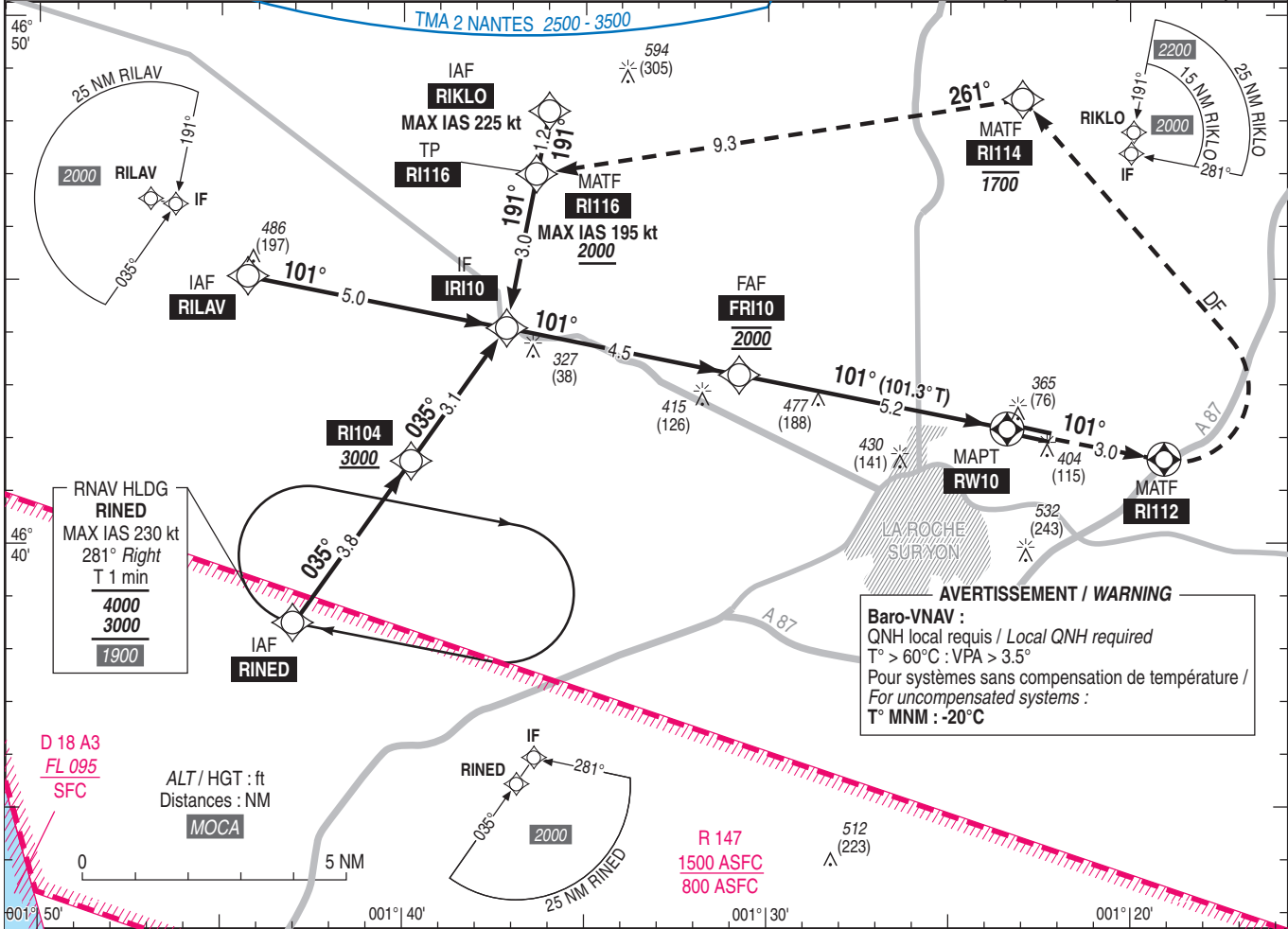
LA ROCHE SUR YON LES AJONCS

Instrument approach
CAT A B C

ALT AD : 299 , THR : 289 (11 hPa)

RNP RWY 10

APP : NANTES Approche/Approach : 124.250 - 119.400 (s)	RNP APCH	EGNOS Ch 93111 E10A TCH : 49	VAR 0° (2020)
TWR : NIL			
AFIS : LA ROCHE Information 119.905 (1)			
(1) Absence ATS :			
A/A FR seulement. Obtenir le QNH de NANTES auprès de NANTES Information 130.275 - 119.400 (s) ou ATIS NANTES 126.930			
A/A FR only. Obtain NANTES QNH from NANTES Information 130.275 - 119.400 (s) or NANTES ATIS 126.930			



API : Monter dans l'axe.
A RI112, tourner à gauche vers RI114 en montée vers 1700 MAX (1411) puis rejoindre RI116 en montée vers 2000 (1711) (MAX IAS 195 kt).
Palier d'accélération non étudié.

Missed APCH : Climb RWY heading.
At RI112 turn left to RI114 climbing to 1700 MAX (1411) then join RI116 climbing to 2000 (1711) (MAX IAS 195 kt).
Level acceleration not studied.

MNM AD : distances verticales en pieds, RVR et VIS en mètres / vertical distances in feet, RVR and VIS in metres. REF HGT : ALT THR

CAT	LPV			LNAV-VNAV			LNAV			MVL / Circling ⁽²⁾		MVL / Circling ⁽²⁾ absence ATS		DIST RW10
	DA (H)	RVR	OCH	DA (H)	RVR	OCH	MDA (H)	RVR	OCH	MDA (H)	VIS	MDA (H)	VIS	
A			199	540 (250)	1300	230	1500			750 (460)	1500	870 (580)	1500	NM 5 4 3 2 1 ALT 1930 1610 1295 975 655 (HGT) (1641) (1321) (1006) (686) (366)
B	540 (250)	1300	211	540 (250)	1300	243	650 (360)	1500	354	840 (550)	1600	960 (670)	1600	
C			219	550 (260)	1300	258		1600		940 (650)	2400	1060 (770)	2400	

Observations / Remarks : (2) Circuit RWY 28 main droite. MVL interdite RWY 28 si PAPI 28 U/S / Right hand circuit RWY 28. Circling prohibited RWY 28 if PAPI 28 U/S.
Panne de guidage GNSS lors de l'approche / Loss of GNSS guidance during approach : voir / see AIP ENR 1.5

FAF - RW10	5.22 NM	70 kt	80 kt	90 kt	100 kt	110 kt	120 kt	130 kt	140 kt	150 kt	160 kt
VSP (ft/min)		370	420	480	530	580	640	690	740	800	850

APPROCHE AUX INSTRUMENTS

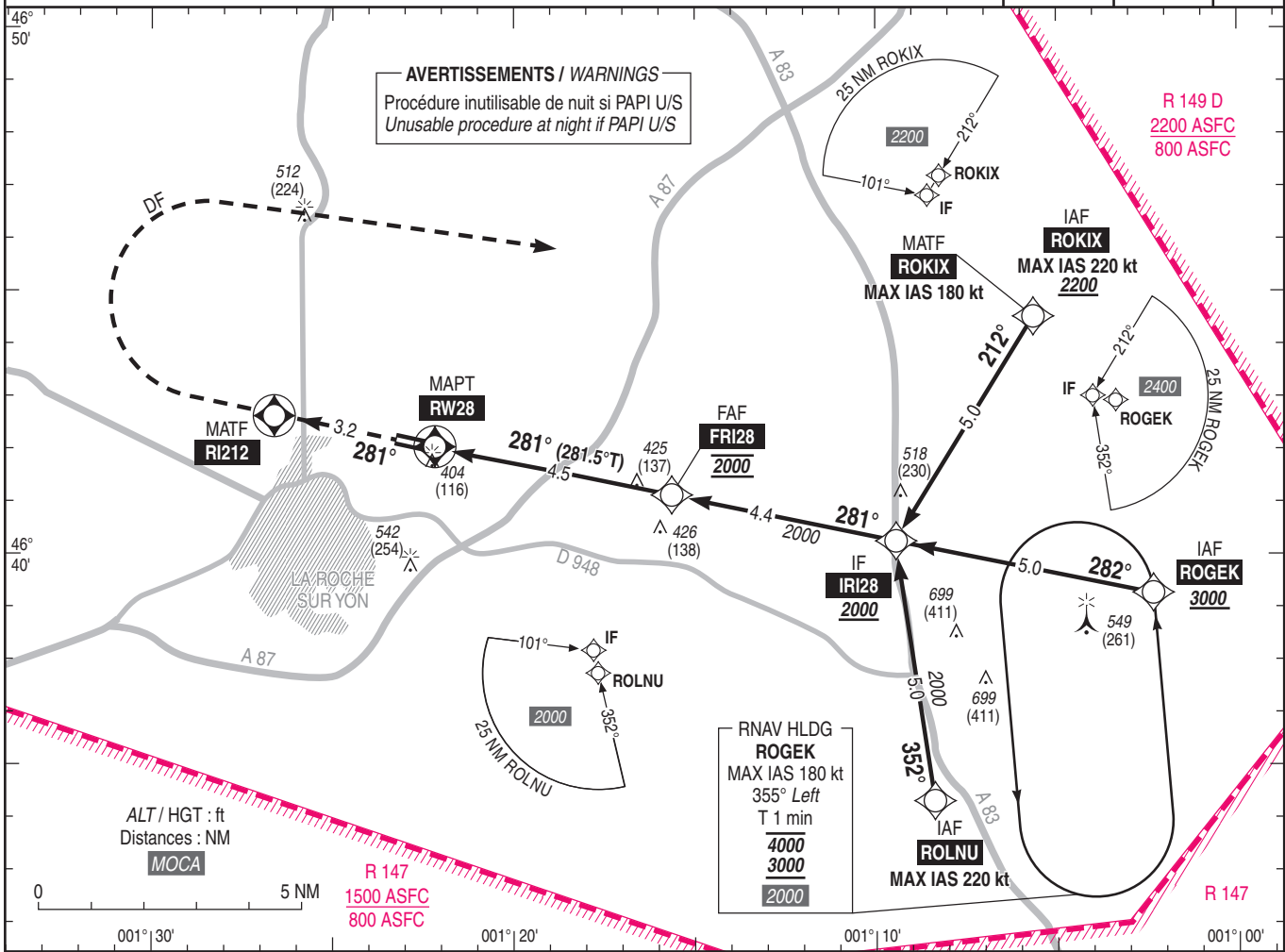
LA ROCHE SUR YON LES AJONCS

Instrument approach
CAT A B C

RNP RWY 28

ALT AD : 299, THR : 288 (11 hPa)

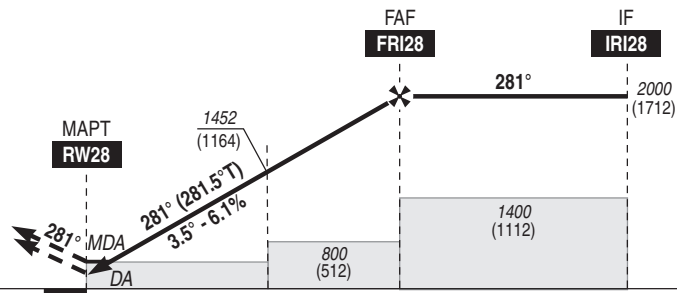
APP : NANTES Approche/Approach : 124.250 - 119.400 (s) TWR : NIL AFIS : LA ROCHE Information 119.905 (1) (1) Absence ATS : A/A FR seulement. Obtenir le QNH de NANTES auprès de NANTES Information 130.275 - 119.400 (s) ou ATIS NANTES 126.930 A/A FR only. Obtain NANTES QNH from NANTES Information 130.275 - 119.400 (s) or NANTES ATIS 126.930	RNP APCH	EGNOS Ch 87317 E28A TCH : 49	VAR 0° (2020)
--	-----------------	---	------------------------------



TA : 5000

API : Monter vers **R1212**, tourner à **droite** direct vers **ROKIX** (MAX IAS 180 kt) en montée vers **2200** (1912). Monter à **1100** (812) avant d'accélérer en palier.

Missed APCH : Climb to **R1212**, turn **right** direct to **ROKIX** (MAX IAS 180 kt) climbing to **2200** (1912). Climb to **1100** (812) prior to level acceleration.



THR ← (NM)	0	3	4.5	8.9
MNM AD : distances verticales en pieds, RVR et VIS en mètres / vertical distances in feet, RVR and VIS in metres.	REF HGT : ALT THR			

CAT	LPV			LNAV			MVL / Circling ⁽²⁾		MVL / Circling ⁽²⁾ absence ATS		DIST RW28				
	DA (H)	RVR	OCH	MDA (H)	RVR	OCH	MDA (H)	VIS	MDA (H)	VIS	NM	1	2	3	4
A	490 (200)		193	650 (370)	1500		750 (460)	1500	870 (580)	1500	710	1080	1450	1820	
B	490 (210)	1200	201	650 (370)	1500	362	840 (550)	1600	960 (670)	1600	(422)	(792)	(1162)	(1532)	
C	500 (220)		211	650 (370)	1700		940 (650)	2400	1060 (770)	2400					

Observations / Remarks : (2) Circuit RWY 10 main gauche / Left hand circuit RWY 10.

Panne de guidage GNSS lors de l'approche / Loss of GNSS guidance during approach : voir / see AIP ENR 1.5

FAF - RW28	4.47 NM	70 kt	80 kt	90 kt	100 kt	110 kt	120 kt	130 kt	140 kt	150 kt	160 kt
VSP (ft/min)		435	495	555	620	680	745	805	865	930	990