

Horaires sauf indication contraire / Timetables unless otherwise specified
 AIP France : UTC HIV ; HOR ETE : - 1HR / UTC WIN ; SKED SUM : - 1HR
 AIP CAR SAM NAM, AIP PAC-P, AIP PAC-N, AIP RUN: UTC

AD 2 LFRC.1

Indicateur d'emplacement - nom de l'aérodrome *Aerodrome location indicator - name*

LFRC - CHERBOURG MANCHE

AD 2 LFRC.2

Données géographiques et administratives de l'aérodrome *Aerodrome geographical and administrative data*

1	Position GEO ARP Situation de l'ARP / <i>ARP location</i>	49°39'03"N 001°28'31"W intersection axes de piste principale et voie de circulation	Main RWY and TWY centre lines intersection
2	Direction, distance de la ville <i>Direction, distance from city</i>	11 km Est de CHERBOURG	11 km East from CHERBOURG
3	Altitude de référence / <i>Reference elevation</i>	459 ft	
	Température de référence / <i>Reference temperature</i>	19 ° C	
4	Ondulation du géoïde / <i>Geoid undulation</i>	153 ft	
5	Déclinaison magnétique / <i>Magnetic variation</i>	0.5936°E	
	Année (variation annuelle) / <i>Year (annual change)</i>	2025 (0.141°)	
6	Gestionnaire de l'AD / <i>AD administration</i>	EDEIS AEROPORT DE CHERBOURG	
	Adresse / <i>Address</i>	Aéroport de CHERBOURG MANCHE 550 rue de l'aéroport 50330 Gonneville	
	Telephone	02 33 88 57 60	
	FAX		
	TELEX		
	AFS	LFRCYDYX	
7	Type de trafic / <i>Type of traffic</i>	IFR, VFR	
8	Observations / <i>Remarks</i>	E-mail : cherboung.aeroport@edeis.com	

AD 2 LFRC.3

Horaires *Operational hours*

1	Gestionnaire de l'AD / <i>AD administration</i>		
2	Douanes et police / <i>Customs and immigration</i>	O/R LUN-VEN : PN 24 HR SAM, DIM, JF : PN 48 HR à bse-cherbourg@douane.finances.gouv.fr.	O/R MON-FRI : PN 24 HR SAT, SUN, public HOL : PN 48 HR to bse-cherbourg@douane.finances.gouv.fr.
3	Services de santé / <i>Health and sanitary</i>		
4	BIA, BRIA / <i>AIS briefing office</i>	BORDEAUX (voir GEN)	BORDEAUX (see GEN)
5	BDP / <i>ARO</i>		
6	Bureau MET / <i>MET briefing office</i>	0100-2200	
7	ATS	AFIS. LUN-VEN : (HIV) 0730-1700, (ETE) 0700-1645 SAM, DIM, JF : (HIV) 0800-1700, (ETE) 0715-1700 Tous les jours O/R jusqu'à 2200 PPR avant 1700. TEL : 02 33 22 91 30 (AD) 02 33 22 51 37 (TWR) E-mail : afis.cherboung@edeis.com	AFIS. MON-FRI : (WIN) 0730-1700, (SUM) 0700-1645 SAT, SUN, public HOL : (WIN) 0800-1700, (SUM) 0715-1700 Every day O/R till 2200 PPR before 1700. TEL : 02 33 22 91 30 (AD) 02 33 22 51 37 (TWR) E-mail : afis.cherboung@edeis.com
8	Avitaillement / <i>Fueling</i>	LUN-VEN : (HIV) 0730-1700, (ETE) 0700-1645 SAM, DIM, JF : (HIV) 0800-1700, (ETE) 0715-1700 Hors HOR : O/R PN 1 HR pour vols commerciaux et MEDEVAC : TEL 02 33 88 57 60.	MON-FRI : (WIN) 0730-1700, (SUM) 0700-1645 SAT, SUN, public HOL : (WIN) 0800-1700, (SUM) 0715-1700 Outside these SKED : O/R PN 1 HR for commercial flights and MEDEVAC : TEL 02 33 88 57 60.
9	Services de manutention / <i>Handling</i>		
10	Sûreté / <i>Safety</i>		
11	Dégivrage / <i>De-icing</i>	Non assuré	Not provided
12	Observations / <i>Remarks</i>	GRF (Service d'évaluation et de report de l'état de surface de piste) : HOR ATS	GRF (Global Reporting Format) : ATS SKED

AD 2 LFRC.4 Services d'escale et d'assistance Handling services and facilities

1	Moyens de manutention de fret <i>Cargo handling facilities</i>	
2	Types de carburants et lubrifiants <i>Fuel and oil types</i>	Carburants / Fuel grades: JET A1 (CIV-MIL) AVGAS 100LL (CIV-MIL) Lubrifiants / Lubricants: NIL
3	Moyens et capacités d'avitaillement <i>Fueling facilities and capacities</i>	AVGAS 100LL : 50 m3 JET A1 : 2x50 m3 + camion avitailleur 20 m3
4	Moyens de dégivrage / <i>De-icing facilities</i>	
5	Hangar pour aéronefs de passage <i>Hangar space for visiting aircraft</i>	
6	Réparations pour aéronefs de passage <i>Repair facilities for visiting aircraft</i>	NIL
7	Observations / <i>Remarks</i>	

AD 2 LFRC.5 Services aux passagers Passenger facilities

1	Hôtels	Aerodrome : NIL À Cherbourg : toutes possibilités	At airport: NIL In Cherbourg : all facilities
2	Restaurants	Sur AD	At AD
3	Moyens de transport / <i>Transportation facilities</i>	Taxis O/R. Voitures de location.	Taxis O/R. Car rental.
4	Services médicaux / <i>Medical facilities</i>	Sur AD : trousse premiers secours. En ville : hôpitaux, cliniques.	At AD : first aid kits. In town : public and private hospitals.
5	Services bancaires et postaux <i>Bank and Post Office</i>		
6	Office de tourisme / <i>Tourist office</i>		
7	Observations / <i>Remarks</i>		

AD 2 LFRC.6 Services de sauvetage et de lutte contre l'incendie Rescue and fire fighting services

1	Niveau RFFS de l'AD <i>AD level for fire fighting</i>	5	
2	Moyens de sauvetage / <i>Rescue equipment</i>	LUN-VEN : Niveau 5 : (HIV) 0730-1700, (ETE) 0700-1645 SAM-DIM et JF : Niveau 2 : (HIV) 0800-1700, (ETE) 0715-1700 Niveau 6 : O/R PN 48 HR par E-mail gestionnaire d'AD. Niveau 1 : hors HOR. Hors HOR : O/R PN 1 HR pour vols commerciaux et MEDEVAC par TEL gestionnaire d'AD.	MON-FRI : Level 5 : (WIN) 0730-1700, (SUM) 0700-1645 SAT-SUN and public HOL : Level 2 : (WIN) 0800-1700, (SUM) 0715-1700 Level 6 : O/R PN 48 HR by E-mail to AD administrator Level 1 : outside SKED. Outside these SKED : O/R PN 1 HR for commercial flights and MEDEVAC by TEL to AD administrator.
3	Moyens d'enlèvement des aéronefs accidentés <i>Capability for removal of disabled aircraft</i>		
4	Observations / <i>Remarks</i>		

AD 2 LFRC.7 Evaluation et communication de l'état de surface des pistes, et plan neige Runway surface condition assessment and reporting, and snow plan

1	Type d'équipements / <i>Type of clearing equipment</i>		
2	Priorités de dégagement / <i>Clearance priority</i>		
3	Matériaux utilisés pour le traitement de la surface de l'aire de mouvement / <i>Material used for movement area surface treatment</i>		
4	Pistes spécialement préparées en condition hivernale / <i>Specially prepared winter runways</i>	Non applicable	Not applicable
5	Observations / <i>Remarks</i>	Evaluation et report de l'état de surface des pistes conformément à la méthode "Global Reporting Format" (GRF) décrite en AD 1.2.2 Les horaires GRF sont publiés en AD 2.3	Assessment and reporting of runway surface condition in accordance with the Global Reporting Format (GRF) described in AD 1.2.2 GRF operational hours are published in AD 2.3

AD 2 LFRC.8 Aires de trafic, TWY et emplacements de vérification Aprons, TWY and check locations

1	Revêtement de l'aire de trafic / <i>Apron surface</i>	revêtement rigide	rigid pavement
	Résistance de l'aire de trafic / <i>Apron strength</i>	40 R/B/W/T	
2	Largeur TWY / <i>TWY width</i>	22,50 m	
	Revêtement des TWY / <i>TWY surface</i>	revêtement souple	flexible pavement
	Résistance des TWY / <i>TWY strength</i>	35 F/B/W/T	
3	Emplacement des ACL / <i>ACL location</i>		
	Altitude des ACL / <i>ACL elevation</i>		
4	Points de vérification VOR / <i>VOR checkpoints</i>		
5	Points de vérification INS / <i>INS checkpoints</i>		
6	Observations / <i>Remarks</i>	ALT moyenne des PRKG : 443 ft. TWY B et C : utilisation de nuit réservée aux aéronefs militaires.	Mean altitude of PRKG: 443 ft. TWY B and C : night use reserved for military ACFT.

AD 2 LFRC.9 Guidage et contrôle des mouvements à la surface, balisage / Surface movement guidance and control system, marking

1	ID postes de stationnement <i>Aircraft stands ID signs</i>	
	Lignes de guidage TWY / <i>TWY guide lines</i>	
	Systèmes de guidage pour l'accostage des aéronefs <i>Visual docking/parking guidance system</i>	
2	Marquage RWY et TWY / <i>RWY and TWY marking</i>	
	Balisage RWY et TWY / <i>RWY and TWY lighting</i>	Voir/see AD 2 LFRC .14/15
3	Barres d'arrêt / <i>Stop bars</i>	
4	Observations / <i>Remarks</i>	

AD 2 LFRC.10 Obstacles aux abords de l'aérodrome Aerodrome obstacles

Voir carte d'aérodrome OACI et cartes d'obstacles.	See aerodrome ICAO chart and obstacle charts.
Pour les aérodromes listés en annexe I de l' arrêté du 24 janvier 2022 relatif à l'information aéronautique , des données de terrain et d'obstacles (TOD) sont disponibles sur la Boutique en ligne du site internet du SIA (cf également AIP GEN 3.1.6).	For aerodromes listed in Annex I of arrêté du 24 janvier 2022 relatif à l'information aéronautique , terrain and obstacle data (TOD) are available on online store on SIA Website (see also AIP GEN 3.1.6).

AD 2 LFRC.11 Renseignements météorologiques Meteorological information

1	Centre MET associé / <i>Associated MET Office</i>	RENNES	
2	Horaires de service / <i>Hours of service</i>	voir/see AD 2 LFRC .3	
	Centre MET hors HOR / <i>MET Office outside HOR</i>	NANTES	
3	Centre MET responsable des TAF <i>Office in charge of TAF</i>	RENNES	
	Période de validité / <i>Validity period</i>	9 06-09-12-15 CNL 18 HIV/WIN CNL 17 ETE/SUM	
4	Type de prévision d'atterrissage <i>Type of landing forecast</i>	TREND	
	Périodicité / <i>Interval of issuance</i>	HIV : TREND entre 0600 et 1800 ETE : TREND entre 0600 et 1700	WIN : TREND between 0600 and 1800 SUM : TREND between 0600 and 1700
5	Briefing, consultation	T	
6	Documentation de vol / <i>Flight documentation</i>	C-PL	
	Langue utilisée / <i>Language used</i>	FR	
7	Cartes, autres informations <i>Charts, other information</i>	METAR AUTO	
8	Equipement complémentaire <i>Supplementary equipment</i>	AEROWEB PRO	
9	Organismes ATS desservis / <i>ATS units served</i>	AFIS	
10	Informations complémentaires <i>Additional information</i>	TEL (IFR): 02 22 51 54 16	

AD 2 LFRC.12 **Caractéristiques physiques des pistes Runway physical characteristics**

RWY NR	True and Mag Bearing	Dimensions of RWY (M)	Strength (PCN) and surface of RWY and SWY	Position GEO THR (DTHR) GUND	THR elevation and highest elevation of TDZ of precision RWY	
1	2	3	4	5	6	
10	100.75 (100)	2440 x 45	40 R/B/W/T béton / concrete	49°39'07.92"N 001°29'12.71"W ----- GUND NIL	THR : 452ft	
28	280.77 (280)	2440 x 45	40 R/B/W/T béton / concrete	49°38'53.17"N 001°27'13.19"W ----- GUND NIL	THR : 428ft	
RWY NR	RWY/SWY Slope	SWY Dimensions (M)	CWY Dimensions (M)	Strip Dimensions (M)	Obstacle free zone (OFZ)	Remarks
	7	8	9	10	11	12
10	NIL	NIL	NIL	NIL	NIL	NIL
28	NIL	NIL	275	NIL	NIL	NIL

AD 2 LFRC.13 **Distances déclarées Declared distances**

RWY ID	TORA	TODA	ASDA	LDA	Observations Remarks
10	2440	2440	2440	2440	
28	2440	2715	2440	2440	

AD 2 LFRC.14 **Balises d'approche et de piste Approach and runway lighting**

RWY ID	APCH	THR couleur colour	PAPI/VASIS	MEHT	TDZ Longueur Length	Balise axiale Centerline LGT			
						Longueur Length	Espacement Spacing	Couleur Colour	Intensité Intensity
10		G - LIH	PAPI 3.0 ° 5.2 %	52 ft					
28	- 720 m - LIH réglable O/R TWR LIH adjustable O/R TWR	G - LIH							
RWY ID	Balise latéral Edge lighting				Extrémité RWY end		SWY		
	Longueur Length	Espacement Spacing	Couleur Colour	Intensité Intensity	Couleur Colour	Longueur Length	Couleur Colour		
10	2440 m	60 m	W	LIH	R - LIH			(1)	
28	2440 m	60 m	W	LIH	R - LIH			(2)	

(1) extrémité 10 : 1 barre de 8 feux R
end of 10: 1 bar with 8 R lights

(2) extrémité 28 : 1 barre de 6 feux R
end of 28: 1 bar with 6 R lights

AD 2 LFRC.15 **Autres balisages, système d'alimentation de secours Other lighting, secondary power supply**

1	ABN IBN	
2	Té d'atterrissage / LDI Anémomètre / Anemometer	
3	Balise axiale TWY / TWY centre line lighting Balise latéral TWY / TWY edge lighting	Feux bleus vers PRKG S et N : LIL Blue lights to S and N PRKG : LIL
4	Alimentation de secours / Secondary power unit Temps de commutation / Switch-over time	Groupe électrogène < 1 seconde Rescue power unit < 1 second
5	Observations / Remarks	PRKG par feux B sauf à l'W PRKG: B lights except W

AD 2 LFRC.16 **Aire de poser pour hélicoptères Helicopter landing area**

1	Description

AD 2 LFRC.17 **Espaces ATS ATS airspaces**

Identification et limites latérales Identification and lateral limits	Classe Class	Limites verticales Vertical limits	Service / Service Indicatif d'appel (langue) Call-sign (language)	Observations Remarks
RMZ CHERBOURG 49°41'22"N , 001°31'01"W - 49°39'57"N , 001°18'55"W - 49°36'02"N , 001°19'58"W - 49°37'25"N , 001°32'05"W - 49°41'22"N , 001°31'01"W	G	2000ft AMSL ----- SFC	AFIS CHERBOURG Information (FR) CHERBOURG Information (EN)	HOR AFIS CHERBOURG CHERBOURG AFIS SKED

AD 2 LFRC.18

Moyens de radiocommunication ATS *ATS radiocommunication facilities*

Service	Indicatif d'appel (langue) <i>Call-sign (language)</i>	FREQ	HOR	Observations <i>Remarks</i>
AFIS	CHERBOURG Information (FR) <i>CHERBOURG Information (EN)</i>	119.630 MHz	HO	
A/A	CHERBOURG (FR)	119.630 MHz	HX	Absence ATS

AD 2 LFRC.19

Moyens radio de navigation et d'atterrissage *Radio navigation and landing aids*

Type (CAT ILS)	ID	FREQ	HOR	Position GEO	ALT	Portée <i>Coverage</i>	RDH (pente) <i>(slope)</i>	Situation <i>Location</i>

AD 2 LFRC.20

Règlements de circulation locaux *Local traffic regulations*

20.1 MOUVEMENTS AU SOL

TWY B et C : utilisation de nuit réservée aux aéronefs militaires.

20.1 GROUND MOVEMENTS

TWY B and C : night use reserved for military ACFT.

20.2 VOLS D'ENTRAÎNEMENT

Circuits basse hauteur autorisés dans le cadre des vols d'entraînement avec instructeur uniquement :

- 300 ft MNM pour les monomoteurs
- 500 ft MNM pour les bimoteurs

20.2 TRAINING FLIGHTS

Low height circuits authorized for training flights only with instructor on board :

- 300 ft MNM for single-engined ACFT
- 500 ft MNM for twin-engined ACFT

AD 2 LFRC.21

Procédures antibruit *Noise abatement procedures*

AD 2 LFRC.22

Procédures de vol *Flight procedures*

22.1 VOLS AU DEPART

Consignes recommandées pour un départ IFR :
- RWY 28 : Monter à 5% dans l'axe jusqu'à 400 ft AAL (Pente imposée du fait de la proximité immédiate de la zone LF-P81) puis tourner à droite ou à gauche. Afin de ne pas pénétrer dans la zone P81, le secteur compris entre 176° et 356° doit être évité, puis route directe en montée jusqu'à l'altitude de sécurité en route.

- RWY 10 : Monter dans l'axe jusqu'à 400 ft AAL, puis route directe en montée jusqu'à l'altitude de sécurité en route.

Départs IFR : en cas d'absence CHERBOURG AFIS, le pilote demande la clairance IFR à RENNES APP par téléphone 02 99 31 31 55.

22.1 DEPARTURE FLIGHTS

Recommended instructions for IFR departures :
- RWY 28 : Climb at 5% gradient up to 400 ft AAL (Climb gradient 5% is compulsory due to the close proximity of the prohibited area LF-P 81) then turn right or left. In order not to enter the area P81, the sector between 176° and 356° must be avoided, then direct route climbing up to the en route safety altitude.

- RWY 10 : Climb RWY heading up to 400 ft AAL, then direct route climbing up to the en route safety altitude.

IFR departures : in case of AFIS CHERBOURG absence, the pilot shall require IFR departure clearance to RENNES APP by phone 02 99 31 31 55.

AD 2 LFRC.23

Renseignements supplémentaires *Additional information*

23.1 CONDITIONS D'UTILISATION

AD réservé aux ACFT munis de radio.

23.1 OPERATING CONDITIONS

AD reserved for radio-equipped ACFT.

23.2 EQUIPEMENT D'AERODROME

STAP (absence ATS) : paramètres disponibles : vent, VIS, RVR, base des nuages, T, DP, QNH, QFE.

23.2 AD EQUIPMENT

STAP (absence ATS) : available parameters : wind, VIS, RVR, cloud base, T, DP, QNH, QFE.

23.3 ASSISTANCE

Assistance obligatoire pour tout aéronef d'un poids supérieur ou égal à 3 tonnes via myhandling.

23.3 HANDLING

Handling mandatory for ACFT with a weight more than or equal to 3 tons via myhandling.

23.4 PERIL ANIMALIER

Occasionnel.

23.4 WILDLIFE STRIKE HAZARD

Random.

AD 2 LFRC.24

Cartes relatives à l'aérodrome *Charts related to the aerodrome*

Pour la version PDF, les cartes figurent à la suite de la rubrique AD 2.25.

For the PDF version, charts to be found after item AD 2.25.

AD 2 LFRC.25

Pénétration de la surface du segment à vue (VSS) *Visual segment surface (VSS) penetration*

Liste des procédures avec VSS percée et minimums opérationnels concernés.

List of procedures for which the Visual Segment Surface is penetrated and concerned lines of operational minima.

IDENTIFICATION DE LA PROCÉDURE <i>PROCEDURE IDENTIFICATION</i>	MINIMUMS OPÉRATIONNELS CONCERNÉS <i>LINE OF OPERATIONAL MINIMA</i>
voir cartes IAC en AD 2.24 / see IAC Charts in AD 2.24	

PAGE LAISSEE INTENTIONNELLEMENT VIDE / Page intentionally left blank

CARTE D'AERODROME

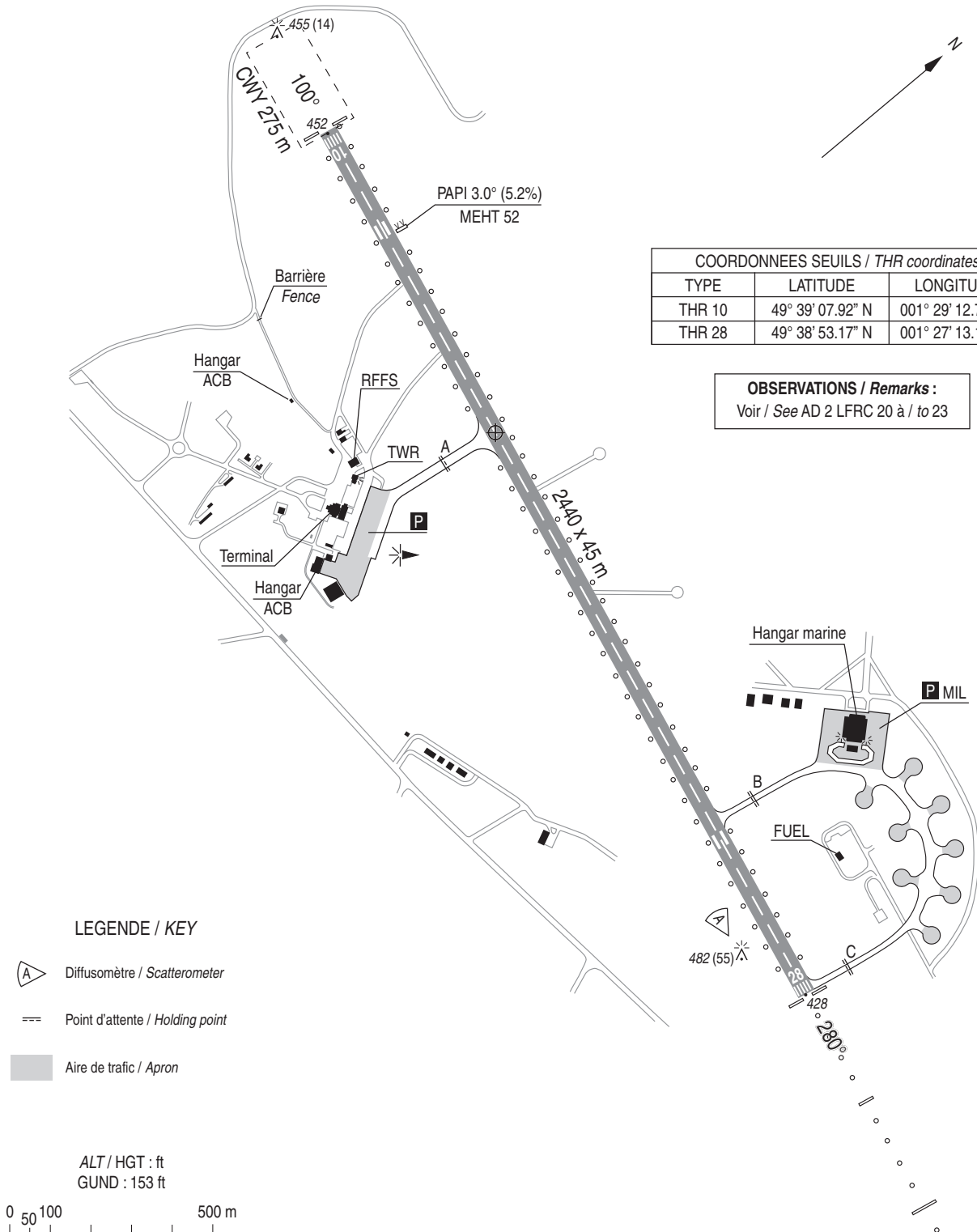
Aerodrome chart

FREQ : voir/see AD 2 LFRC.18
STAP : 119.630 absence ATS

CHERBOURG MANCHE

49 39 03 N - 001 28 31 W
ALT AD : 459 (17 hPa)

VAR 1°E (2025)



COORDONNEES SEUILS / THR coordinates		
TYPE	LATITUDE	LONGITUDE
THR 10	49° 39' 07.92" N	001° 29' 12.71" W
THR 28	49° 38' 53.17" N	001° 27' 13.19" W

OBSERVATIONS / Remarks :
Voir / See AD 2 LFRC 20 à / to 23

LEGENDE / KEY

- Diffusomètre / Scatterometer
- Point d'attente / Holding point
- Aire de trafic / Apron

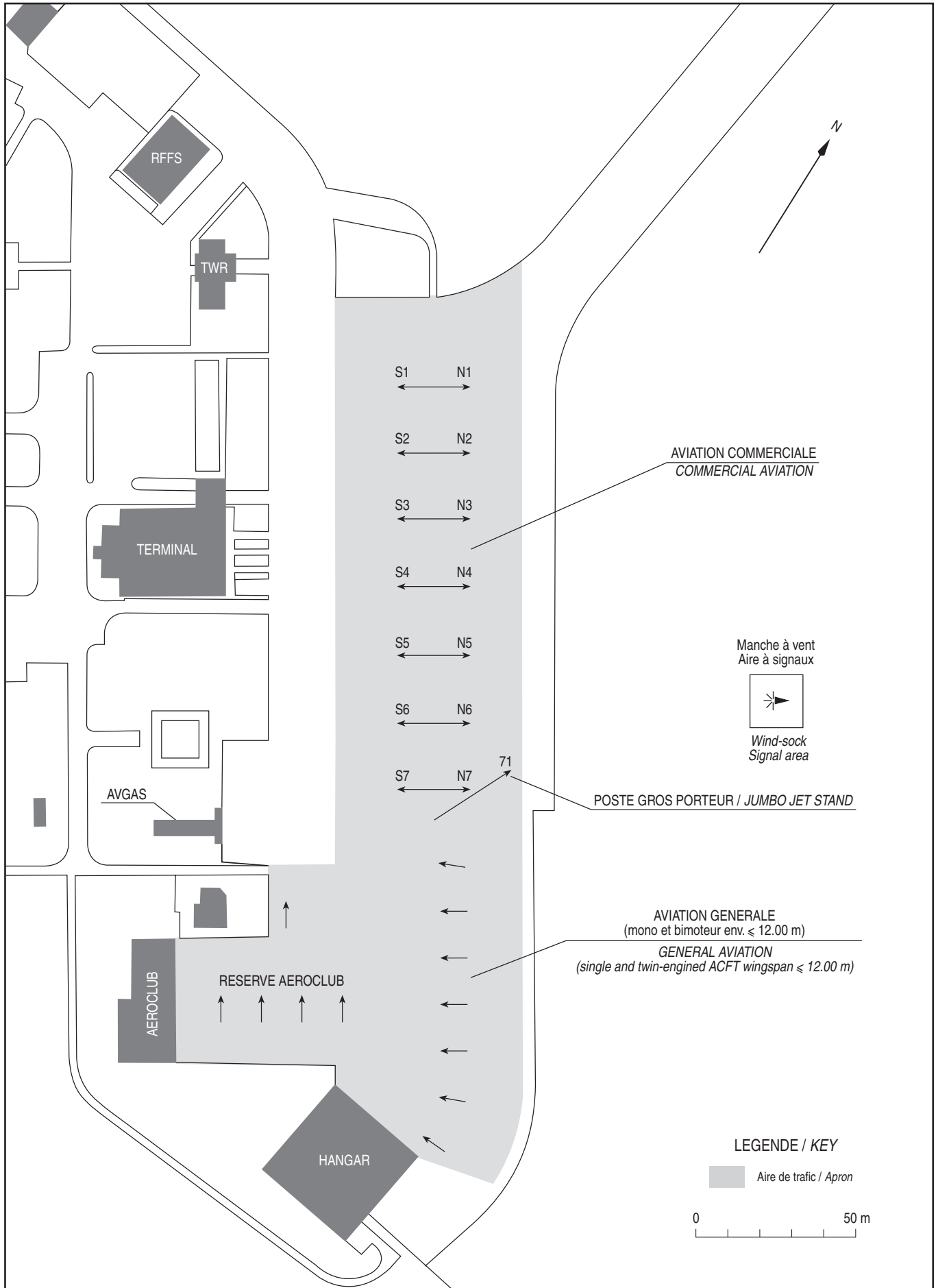
ALT / HGT : ft
GUND : 153 ft



RWY	BALISAGE/Lighting		TORA	TODA	ASDA	LDA	NATURE Surface	RESIST. Strength	MINIMUM TKOF (RVR : m)			
	APCH	RWY							CAT A	CAT B	CAT C	CAT D
10	NIL	LIH	2440	2440	2440	2440	Revêtu	40 R/B/W/T	250*	250*	250*	300*
28	720 m LIH	LIH	2440	2715	2440	2440	Paved		250*	250*	250*	300*
* Absence ATS : 400 m HJ. 800 m HN.												

AIRE DE STATIONNEMENT
Parking areas

CHERBOURG MANCHE



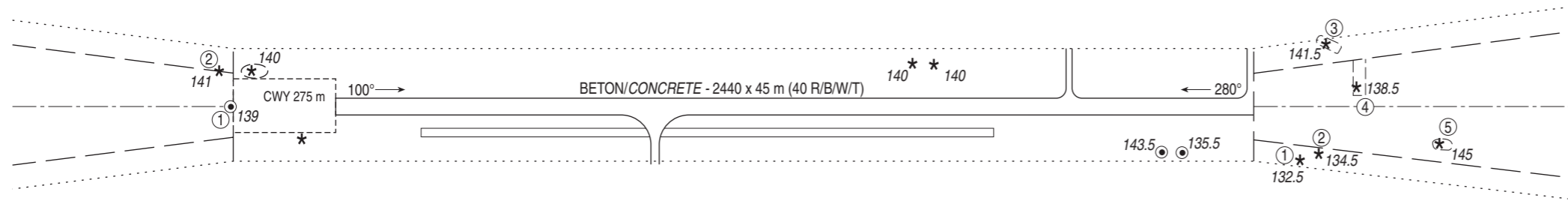
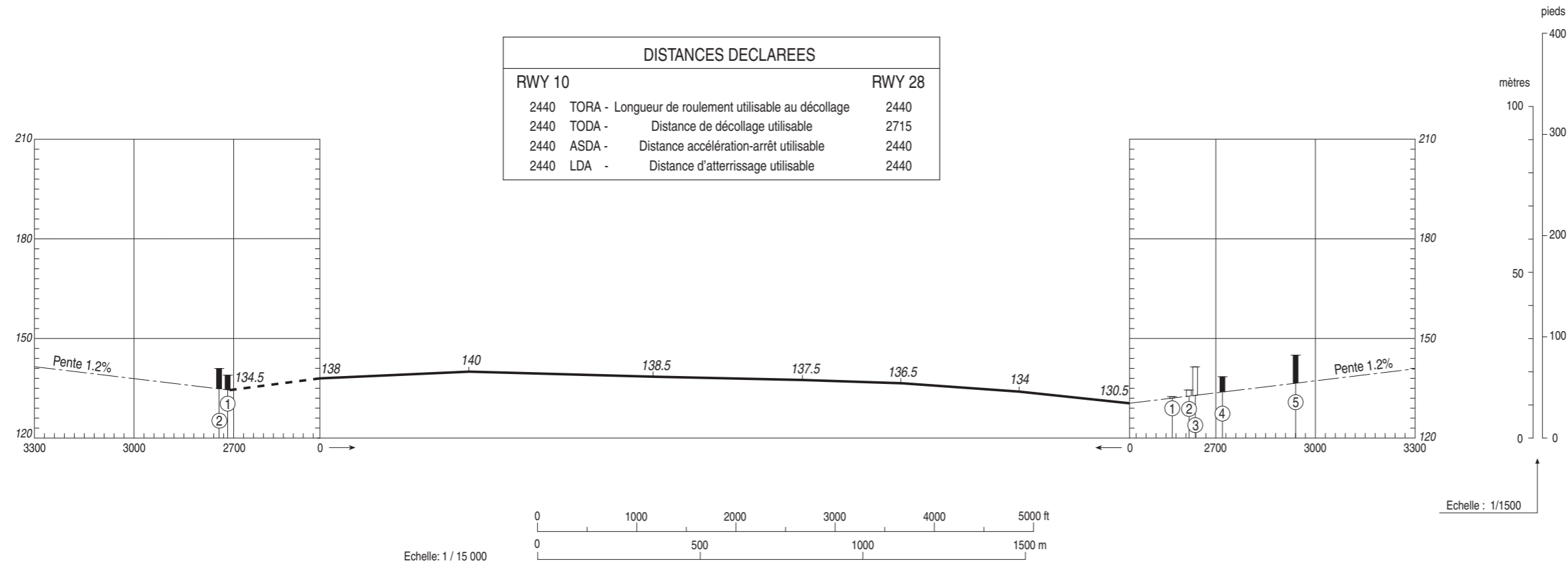
CARTE D'OBSTACLES D'AERODROME - OACI - TYPE A
Aerodrome obstacle chart - ICAO - A type

CHERBOURG MANCHE
RWY 10/28

VAR 1°E (2025)

DIMENSIONS ET ALTITUDES
EN METRES

DISTANCES DECLAREES	
RWY 10	RWY 28
2440 TORA - Longueur de roulement utilisable au décollage	2440
2440 TODA - Distance de décollage utilisable	2715
2440 ASDA - Distance accélération-arrêt utilisable	2440
2440 LDA - Distance d'atterrissage utilisable	2440



LEGENDE

NOTE : SONT INDIQUEES LES OBSTACLES SITUES AU-DESSUS DE LA SURFACE DE REFERENCE

⑤	NUMERO D'IDENTIFICATION	▬	OBSTACLE A L'INTERIEUR DE LA TROUEE D'ENVOL (PROFIL)
* (☆)	ARBRE OU ARBUSTE - ZONE BOISEE	▬	OBSTACLE A L'EXTERIEUR DE LA TROUEE D'ENVOL (PROFIL)
●	MAT, TOUR, CLOCHER, ANTENNE, ETC ...	---	TROUEE D'ENVOL
■	BATIMENT OU CONSTRUCTION IMPORTANTE	ZONE DE RELEVÉ D'OBSTACLES
⌒	OBSTACLE NATUREL A L'INTERIEUR DE LA TROUEE D'ENVOL (PROFIL)		

Levé exécuté en 1989
Nivellement rattaché au N.G.F.

TOLERANCES CONFORMES AUX PRESCRIPTIONS DE L'OACI

DATA

CHERBOURG MANCHE

POINTS / REPERES ESSENTIELS DES PROCEDURES*Waypoints / Procedures main fixes*

Identification	Coordonnées <i>Coordinates</i>	RNAV	CONV	SID STAR	IAC
ETUSA	REF ENR 4.4	X			X
NOSDU	REF ENR 4.4	X			X
UVRAN	REF ENR 4.4	X			X
FRC28	49°37'23.8"N 001°15'15.0"W	X			X
RC410	49°39'17.8"N 001°30'32.7"W	X			X
RC412	49°44'13.6"N 001°21'03.9"W	X			X
RW28	REF THR28 LFRC AD 2.12	X			X

CHERBOURG MANCHE

PRECODING RNP RWY 28

RNP RWY 28												
RMK	MAG VAR 2025 00.6°E											REF NAVAI : NIL
Leg sequence	Path Terminator	Waypoint Identification	Fly Over	Direction MAG (°)	Direction True (°)	Distance (NM)	Turn direction	MNM Altitude (FL or AMSL ft)	MAX Altitude (FL or AMSL ft)	MAX IAS (kt)	Vertical angle (°) / TCH (ft)	Navigation Accuracy (NM)
HLDG	-	NOSDU	-	-	-	-	-	-	-	-	-	-
INA NOSDU	IF	NOSDU	-	-	-	-	-	-	-	-	-	-
	TF	UVRAN	-	191.0	6.0	-	-	-	-	-	-	1
INA ETUSA	IF	ETUSA	-	-	-	-	-	-	-	-	-	-
	TF	UVRAN	-	10	6.0	-	-	-	-	-	-	1.0
APCH	IF	UVRAN	-	-	-	-	-	-	-	-	-	-
	TF	FRC28	-	280	5.0	-	-	3000	3000	-	-	1.0
	TF	RW28	YES	280	7.9	-	-	-	-	-	-3.00/49	0.3
	TF	RC410	YES	280	280.8	2.2	-	-	-	-	-	1.0
	DF	RC412	-	-	-	-	R	-	-	185	-	1.0
	TF	NOSDU	-	100	100.9	10.0	-	3000	3000	230	-	1.0

CHERBOURG MANCHE

SBAS FAS DATA BLOCK RNP RWY 28

Input data

Operation Type	0
SBAS Provider	1 (EGNOS)
Airport Identifier	LFRC
Runway	28
Runway Letter	0 (None)
Approach Performance Designator	0
Route Indicator	
Reference Path Data Selector	0
Reference Path Identifier	E28A
LTP/FTP Latitude	493853.1710N
LTP/FTP Longitude	0012713.1900W
LTP/FTP Ellipsoidal Height (metres)	177.3
FPAP Latitude	493907.9200N
Delta FPAP Latitude (seconds)	14.7490
FPAP Longitude	0012912.7100W
Delta FPAP Longitude (seconds)	-119.5200
Threshold Crossing Height	49.0
TCH Units Selector	0 (feet)
Glidepath Angle (degrees)	3.00
Course Width (metres)	105.00
Length Offset (metres)	0
HAL (metres)	40.0
VAL (metres)	35.0

Output data

Data Block	10 03 12 06 0C 1C 00 00 01 38 32 05 E6 80 4E 15 B4 4B 60 FF ED 1A 3A 73 00 40 5A FC EA 01 2C 01 64 00 C8 AF 49 2D 9B 91
Calculated CRC Value	492D9B91

Required Additional Data

ICAO Code	LF
LTP/FTP Orthometric Height (metres)	130.6

APPROCHE AUX INSTRUMENTS

CHERBOURG MANCHE

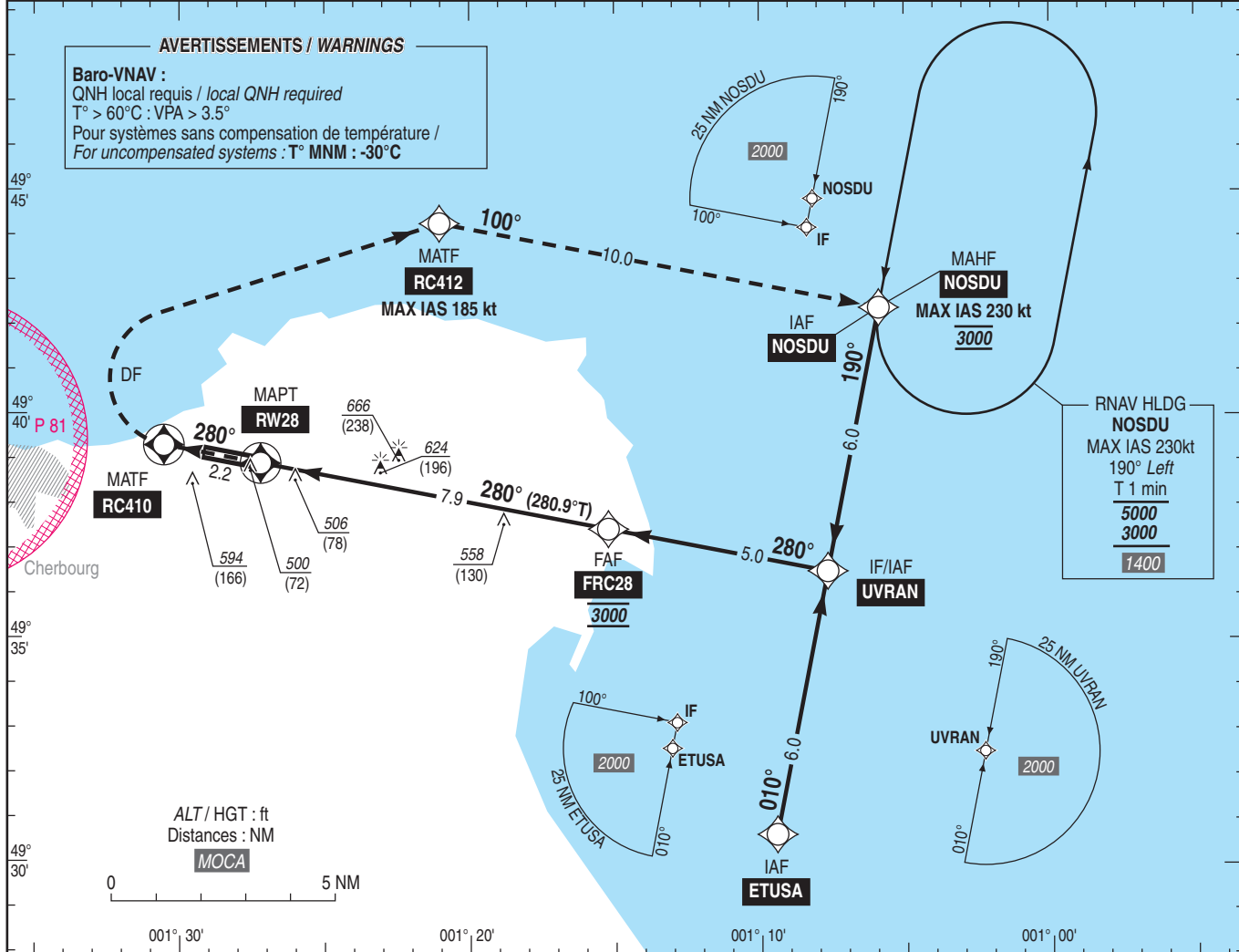
Instrument approach

CAT A B C D

ALT AD : 459, THR : 428 (16 hPa)

RNP RWY 28

APP : NIL TWR : NIL AFIS : CHERBOURG Information 119.630. Absence ATS : A/A (119.630) FR seulement/only. Obtenir le QNH local sur STAP (1) ou obtenir le QNH de RENNES auprès de RENNES ATIS ou RENNES INFO 134.200 Obtain local QNH on STAP (1) or obtain RENNES QNH from ATIS RENNES or RENNES INFO 134.200 (1) STAP : voir/see AD 2 LFRC.23	RNP APCH	EGNOS 62589 E28A TCH : 49	VAR 1°E (2025)
---	----------	------------------------------------	----------------------



TA : 5000

API : Monter vers **RC410**, puis tourner à **droite** direct vers **RC412 (MAX IAS 185 kt)**, puis vers **NOSDU** pour intégrer l'attente en montée à **3000 (2572)**, MAX IAS 230 kt. Monter à **1300 (872)** avant d'accélérer en palier.

Missed APCH : Climb to **RC410**, then turn **right** direct to **RC412 (MAX IAS 185 kt)**, then to **NOSDU** to enter holding climbing at **3000 (2572)**, MAX IAS 230 kt. Climb up to **1300 (872)** prior to level acceleration.

THR (NM) ← 0 7.9 12.9

MNM AD : distances verticales en pieds, RVR et VIS en mètres / vertical distances in feet, RVR and VIS in metres. REF HGT : ALT THR

CAT	LPV			LNAV-VNAV			LNAV			MVL / Circling		MVL / Circling		DME RW28					
	DA (H)	OCH	RVR	DA (H)	OCH	RVR	MDA (H)	OCH	RVR	MDA (H)	VIS	MDA (H)	VIS	NM	ALT (HGT)	NM	ALT (HGT)	NM	ALT (HGT)
A	630 (200)	190		700 (270)	270	750				910 (480)	1500	1360 (930)	1500	5	2070 (1642)	6	2390 (1962)	7	2710 (2282)
B	630 (210)	202		710 (282)	282	750				960 (540)	1600	1420 (990)	1600	2	1110 (882)	3	1430 (1102)	4	1750 (1322)
C	640 (210)	210	550	730 (310)	301	750	870 (450)	442	1400	1220 (790)	2400	1670 (1250)	2400						
D	650 (230)	221		760 (330)	328	800				1220 (790)	3600	1670 (1250)	3600						

Observations / Remarks : Panne de guidage GNSS lors de l'approche / Loss of GNSS guidance during approach : voir / see AIP ENR 1.5
(2) MVL interdites au Sud de la piste / Circling prohibited South of RWY.

FAF - MAPT	7.9 NM	70 kt	85 kt	100 kt	115 kt	130 kt	145 kt	160 kt	185 kt
VSP (ft/min)		370	450	530	610	685	765	845	980