

Horaires sauf indication contraire / Timetables unless otherwise specified
 AIP France : UTC HIV ; HOR ETE : - 1HR / UTC WIN ; SKED SUM : - 1HR
 AIP CAR SAM NAM, AIP PAC-P, AIP PAC-N, AIP RUN: UTC

AD 2 LFOZ.1**Indicateur d'emplacement - nom de l'aérodrome *Aerodrome location indicator - name*****LFOZ - ORLEANS SAINT DENIS DE L'HOTEL****AD 2 LFOZ.2****Données géographiques et administratives de l'aérodrome *Aerodrome geographical and administrative data***

1	Position GEO ARP <i>Situation de l'ARP / ARP location</i>	47°53'51"N 002°09'51"E	Intersection entre RWY et TWY B.	Intersection between RWY and TWY B.
2	Direction, distance de la ville <i>Direction, distance from city</i>	4 km NE de Saint Denis de L'Hôtel.	4 km NE of Saint Denis de L'Hôtel town.	
3	Altitude de référence / <i>Reference elevation</i> Température de référence / <i>Reference temperature</i>	397 ft		
4	Ondulation du géoïde / <i>Geoid undulation</i>	148 ft		
5	Déclinaison magnétique / <i>Magnetic variation</i> Année (variation annuelle) / <i>Year (annual change)</i>	1.792°E 2025 (0.131°)		
6	Gestionnaire de l'AD / <i>AD administration</i> Adresse / <i>Address</i> Telephone FAX TELEX AFS	SMAEDAOL Aéroport Orléans Loire-Valley Zone des quatre vents 45550 Saint Denis de l'Hôtel +33 (0)2 38 46 33 32 +33 (0)2 38 46 33 31 LFOZZTZX		
7	Type de trafic / <i>Type of traffic</i>	IFR, VFR		
8	Observations / <i>Remarks</i>	contact@orleans.aeroport.fr		

AD 2 LFOZ.3**Horaires *Operational hours***

1	Gestionnaire de l'AD / <i>AD administration</i>	LUN-VEN : 0730-1100, 1330-1700.	MON-FRI : 0730-1100, 1330-1700.
2	Douanes et police / <i>Customs and immigration</i>	PPR PN 24 HR pendant HOR ATS auprès de l'exploitant.	PPR PN 24 HR during ATS SKED from operator.
3	Services de santé / <i>Health and sanitary</i>		
4	BIA, BRIA / <i>AIS briefing office</i>	BORDEAUX (voir / see GEN).	
5	BDP / <i>ARO</i>		
6	Bureau MET / <i>MET briefing office</i>	H24	
7	ATS	AFIS LUN-VEN sauf JF : 0730-1100, 1330-1700. Extension sur PPR pendant HOR ATS au plus tard la veille ou dernier jour ouvrable avant 1600. TEL : +33 (0)2 38 46 33 33	AFIS MON-FRI except HOL : 0730-1100, 1330-1700. Extension with PPR during ATS SKED no later than 1600 on the day before or on the last working day. TEL : +33 (0)2 38 46 33 33
8	Avitaillement / <i>Fueling</i>	PPR PN 24HR HOR ATS	PPR PN 24HR ATS SKED
9	Services de manutention / <i>Handling</i>	HOR ATS	ATS SKED
10	Sûreté / <i>Safety</i>	Sur PPR	On PPR
11	Dégivrage / <i>De-icing</i>	PPR PN 24 HR HOR ATS	PPR PN 24 HR ATS SKED
12	Observations / <i>Remarks</i>	GRF (Service d'évaluation et de report de l'état de surface de piste) : HOR ATS et extensions.	GRF (Global Reporting Format): ATS SKED and extended ATS SKED.

AD 2 LFOZ.4**Services d'escale et d'assistance *Handling services and facilities***

1	Moyens de manutention de fret <i>Cargo handling facilities</i>	Chariot élévateur	Forklift truck.
2	Types de carburants et lubrifiants <i>Fuel and oil types</i>	100LL, JET A1	
3	Moyens et capacités d'avitaillement <i>Fueling facilities and capacities</i>	Pistolet, coupling, H24 uniquement carte BP. Autre moyen paiement (CB, espèces) HOR ATS ou PPR 24 HR. Camion JET A1 : 11 m3, pistolet JET A1 : 70 m3, pistolet 100LL : 50 m3.	dispensing gun, coupling, H24 only BP card. Other means of payment (credit card, cash) ATS SKED or PPR 24 HR. Truck JET A1 : 11 m3, dispensing gun JET A1 : 70 m3, dispensing gun 100LL : 50 m3.
4	Moyens de dégivrage / <i>De-icing facilities</i>	Camions type 2.	Trucks type 2.
5	Hangar pour aéronefs de passage <i>Hangar space for visiting aircraft</i>	Possible	
6	Réparations pour aéronefs de passage <i>Repair facilities for visiting aircraft</i>	Hélisphère Maintenance - TEL : +33(0) 2 38 46 04 32	
7	Observations / <i>Remarks</i>	Service toilette GPU 28V, 115V 400Hz Service tractage avec LEKTRO 55T MTOW supérieur à 3 tonnes, handling obligatoire à contact@orleans.aeroport.fr.	Washing service GPU 28V, 115V 400Hz Towing service with LEKTRO 55T MTOW more than 3 tons, handling mandatory to contact@orleans.aeroport.fr.

AD 2 LFOZ .5

Services aux passagers *Passenger facilities*

1	Hôtels	A proximité	Nearby
2	Restaurants	A proximité	Nearby
3	Moyens de transport / <i>Transportation facilities</i>	Taxi	
4	Services médicaux / <i>Medical facilities</i>	A proximité	Nearby
5	Services bancaires et postaux <i>Bank and Post Office</i>	A proximité	Nearby
6	Office de tourisme / <i>Tourist office</i>	Chateaufort sur Loire - Orléans.	
7	Observations / <i>Remarks</i>		

AD 2 LFOZ .6

Services de sauvetage et de lutte contre l'incendie *Rescue and fire fighting services*

1	Niveau RFFS de l'AD <i>AD level for fire fighting</i>	2	
2	Moyens de sauvetage / <i>Rescue equipment</i>	VIM24, VIM61	
3	Moyens d'enlèvement des aéronefs accidentés <i>Capability for removal of disabled aircraft</i>	Services extérieurs	External services
4	Observations / <i>Remarks</i>	Niveau 4 , PN 2 HR pendant HOR Niveau 2. Niveau 2 : LUN-VEN sauf JF : 0730-1100, 1330-1700. Extension possible pour niveau 2 ou 4 (à préciser) sur PPR ATS avant 1600 la veille ou dernier jour ouvrable. En dehors de ces HOR : niveau 1.	Level 4 , PN 2 HR during SKED Level 2. Level 2: MON-FRI except HOL: 0730-1100,1330-1700. Possible extension for level 2 or 4 (to clarify) with PPR ATS before 1600 on the day before or the last working day. Outside these SKED : level 1.

AD 2 LFOZ .7 évaluation et communication de l'état de surface des pistes, et plan neige *Runway surface condition assessment and reporting, and snow plan*

1	Type d'équipements / <i>Type of clearing equipment</i>	Tracteur avec lame et fraise à neige.	Tractor with blade and snow cutter.
2	Priorités de dégagement / <i>Clearance priority</i>	Le déneigement n'est envisageable que lorsque l'épaisseur de neige atteint 7 cm au sol. Les opérations de déneigement doivent permettre l'utilisation des surfaces suivantes par ordre de priorité : a) Neige priorité 1 - La piste sur toute sa longueur et sur 24m de largeur. - Voies de circulation A et D. - Station d'avitaillement JET A1. - Aire de stationnement activité commerciale (A) en fonction des occupations et des prévisions de vol. - Accès SSLIA. b) Neige priorité 2 - Bretelles B et C. - Station d'avitaillement AVGAS 100 LL. - Aire de stationnement activité Loisir (B).	The snow removal operation is carried out only when the snow depth is 7 cm on the ground. The snow removal and de-icing operations must allow the use of the following areas, which were assigned a priority rating : a) Snow priority 1 - Runway over a width of 24m. - Taxiways A and D. - JET A1 refuelling station. - (A) apron for commercial activity depending on effective occupations and scheduled flights. - Fire fighting access. b) Snow priority 2 - Taxiways B and C. - AVGAS 100 LL refuelling station. - (B) apron for leisure activity.
3	Matériaux utilisés pour le traitement de la surface de l'aire de mouvement / <i>Material used for movement area surface treatment</i>		
4	Pistes spécialement préparées en condition hivernale / <i>Specially prepared winter runways</i>	Non applicable	Not applicable
5	Observations / <i>Remarks</i>	Evaluation et report de l'état de surface des pistes conformément à la méthode "Global Reporting Format" (GRF) décrite en AD 1.2.2 Les horaires GRF sont publiés en AD 2.3 Dérogation au plan neige : aucune opération de déblaiement ne sera entreprise en l'absence de vols commerciaux ou d'affaires prévus.	Assessment and reporting of runway surface condition in accordance with the Global Reporting Format (GRF) described in AD 1.2.2 GRF operational hours are published in AD 2.3 Snow plan derogation : no clearing operation shall be performed if no commercial or business flight has been scheduled.

AD 2 LFOZ.8

Aires de trafic, TWY et emplacements de vérification *Aprons, TWY and check locations*

1	Revêtement de l'aire de trafic / <i>Apron surface</i>	Béton bitumineux	Asphalt
	Résistance de l'aire de trafic / <i>Apron strength</i>	Alpha : 28 F/C/W/T, Bravo : 9 F/C/W/T	
2	Largeur TWY / <i>TWY width</i>	TWY A : 14.6 m, TWY B : 12.6 m, TWY C,D : 15 m, TWY F : 7.5 m	
	Revêtement des TWY / <i>TWY surface</i>	Béton bitumineux	Asphalt
	Résistance des TWY / <i>TWY strength</i>	TWY A,D : 25 F/C/W/T, TWY B : 11 F/C/W/T, TWY C : 14 F/C/W/T TWY F < 5.7 T, pression pneumatique limitée à 0.9 MPa.	TWY F < 5.7 T, tyre pressure limited to 0.9 Mpa.
3	Emplacement des ACL / <i>ACL location</i>		
	Altitude des ACL / <i>ACL elevation</i>		
4	Points de vérification VOR / <i>VOR checkpoints</i>		
5	Points de vérification INS / <i>INS checkpoints</i>	A1 47°53'50.99"N 002°09'37.10"E A10 47°53'48.96"N 002°09'33.63"E A2 47°53'50.33"N 002°09'35.83"E A3 47°53'49.50"N 002°09'35.29"E A4 47°53'49.34"N 002°09'33.87"E A5 47°53'48.56"N 002°09'33.42"E A6 47°53'51.00"N 002°09'37.67"E A7 47°53'50.53"N 002°09'36.75"E A8 47°53'49.88"N 002°09'35.45"E A9 47°53'49.41"N 002°09'34.53"E AG 47°53'54.37"N 002°09'46.33"E B10 47°53'58.31"N 002°09'53.85"E	B11 47°53'58.58"N 002°09'54.39"E B12 47°53'58.86"N 002°09'54.93"E B2 47°53'56.12"N 002°09'49.52"E B3 47°53'56.40"N 002°09'50.08"E B4 47°53'56.68"N 002°09'50.62"E B5 47°53'56.95"N 002°09'51.16"E B6 47°53'57.22"N 002°09'51.70"E B7 47°53'57.49"N 002°09'52.23"E B8 47°53'57.76"N 002°09'52.77"E B9 47°53'58.04"N 002°09'53.31"E C 47°53'52.11"N 002°09'39.91"E
6	Observations / <i>Remarks</i>		

AD 2 LFOZ.9

Guidage et contrôle des mouvements à la surface, balisage / *Surface movement guidance and control system, marking*

1	ID postes de stationnement <i>Aircraft stands ID signs</i>	Voir AD_2_LFOZ_APDC_01	See AD_2_LFOZ_APDC_01
	Lignes de guidage TWY / <i>TWY guide lines</i>	Oui	Yes
	Systèmes de guidage pour l'accostage des aéronefs <i>Visual docking/parking guidance system</i>	NIL	
2	Marquage RWY et TWY / <i>RWY and TWY marking</i>	Oui	Yes
	Balisage RWY et TWY / <i>RWY and TWY lighting</i>	Voir/see AD 2 LFOZ .14/15	
3	Barres d'arrêt / <i>Stop bars</i>		
4	Observations / <i>Remarks</i>		

AD 2 LFOZ.10

Obstacles aux abords de l'aérodrome *Aerodrome obstacles*

Voir carte d'aérodrome OACI et cartes d'obstacles.	See aerodrome ICAO chart and obstacle charts.
Pour les aérodromes listés en annexe I de l'arrêté du 24 janvier 2022 relatif à l'information aéronautique , des données de terrain et d'obstacles (TOD) sont disponibles sur la Boutique en ligne du site internet du SIA (cf également AIP GEN 3.1.6).	For aerodromes listed in Annex I of l'arrêté du 24 janvier 2022 relatif à l'information aéronautique , terrain and obstacle data (TOD) are available on online store on SIA Website (see also AIP GEN 3.1.6).

AD 2 LFOZ.11

Renseignements météorologiques *Meteorological information*

1	Centre MET associé / <i>Associated MET Office</i>	PARIS ORLY
2	Horaires de service / <i>Hours of service</i>	voir/see AD 2 LFOZ .3
	Centre MET hors HOR / <i>MET Office outside HOR</i>	
3	Centre MET responsable des TAF <i>Office in charge of TAF</i>	
	Période de validité / <i>Validity period</i>	
4	Type de prévision d'atterrissage <i>Type of landing forecast</i>	
	Périodicité / <i>Interval of issuance</i>	
5	Briefing, consultation	T
6	Documentation de vol / <i>Flight documentation</i>	C-PL
	Langue utilisée / <i>Language used</i>	FR
7	Cartes, autres informations <i>Charts, other information</i>	METAR AUTO
8	Équipement complémentaire <i>Supplementary equipment</i>	
9	Organismes ATS desservis / <i>ATS units served</i>	AFIS
10	Informations complémentaires <i>Additional information</i>	TEL MET (IFR) : 01 75 64 22 42.

AD 2 LFOZ.12

Caractéristiques physiques des pistes Runway physical characteristics

RWY NR	True and Mag Bearing	Dimensions of RWY (M)	Strength (PCN) and surface of RWY and SWY	Position GEO THR (DTHR) GUND	THR elevation and highest elevation of TDZ of precision RWY	
1	2	3	4	5	6	
05	053.14 (052)	1600 x 30	21 F/C/W/T revêtue / paved	47°53'38.91"N 002°09'26.35"E ----- GUND NIL	THR : 390ft	
23	233.14 (232)	1600 x 30	21 F/C/W/T revêtue / paved	47°54'10.00"N 002°10'28.01"E ----- GUND NIL	THR : 397ft	
05R	053.19 (052)	1252 x 70	non revêtue / not paved	47°53'39.42"N 002°09'32.63"E ----- GUND NIL	THR : 389ft	
23L	233.19 (232)	1252 x 70	non revêtue / not paved	47°54'03.72"N 002°10'20.92"E ----- GUND NIL	THR : 394ft	
RWY NR	RWY/SWY Slope	SWY Dimensions (M)	CWY Dimensions (M)	Strip Dimensions (M)	Obstacle free zone (OFZ)	Remarks
	7	8	9	10	11	12
05	NIL	NIL	NIL	1720 x 150	NIL	NIL
23	NIL	NIL	NIL	1720 x 150	NIL	NIL
05R	NIL	NIL	NIL	NIL	NIL	NIL
23L	NIL	NIL	NIL	NIL	NIL	NIL

AD 2 LFOZ.13

Distances déclarées Declared distances

RWY ID	TORA	TODA	ASDA	LDA	Observations Remarks
05	1600	1600	1600	1600	
23	1600	1600	1600	1600	
05R	1252	1252	1252	1252	
23L	1252	1252	1252	1252	

AD 2 LFOZ.14

Balises d'approche et de piste Approach and runway lighting

RWY ID	APCH	THR couleur colour	PAPI/VASIS	MEHT	TDZ Longueur Length	Balise axiale Centerline LGT			
						Longueur Length	Espacement Spacing	Couleur Colour	Intensité Intensity
05		G	PAPI 3.0 ° 5.2 %	35 ft					
23	- 720 m	G	PAPI 3.0 ° 5.2 %	41 ft					
RWY ID	Balise latérale Edge lighting				Extrémité RWY end		SWY		
	Longueur Length	Espacement Spacing	Couleur Colour	Intensité Intensity	Couleur Colour	Longueur Length	Couleur Colour		
05	1600 m	60 m	W	LIH	R				
23	1600 m	60 m	W	LIH	R		(1)		

(1) THR 23 : feux de seuil de type hors-sol/elevated threshold lights.

AD 2 LFOZ.15

Autres balisages, système d'alimentation de secours Other lighting, secondary power supply

1	ABN IBN	
2	Té d'atterrissage / LDI Anémomètre / Anemometer	
3	Balise axiale TWY / TWY centre line lighting Balise latérale TWY / TWY edge lighting	NIL TWY A, B, C et D. Balise rétro-réfléchissant sur le TWY F Retro-reflecting lighting on TWY F.
4	Alimentation de secours / Secondary power unit Temps de commutation / Switch-over time	Groupe et onduleurs 0 seconde. Generater and inverters.
5	Observations / Remarks	

AD 2 LFOZ.16

Aire de poser pour hélicoptères Helicopter landing area

1	Description	NIL
---	-------------	-----

AD 2 LFOZ.17

Espaces ATS ATS airspaces

Identification et limites latérales Identification and lateral limits	Classe Class	Limites verticales Vertical limits	Service / Service Indicatif d'appel (langue) Call-sign (language)	Observations Remarks
	G			NIL

AD 2 LFOZ.18

Moyens de radiocommunication ATS *ATS radiocommunication facilities*

Service	Indicatif d'appel (langue) <i>Call-sign (language)</i>	FREQ	HOR	Observations <i>Remarks</i>
AFIS	ST DENIS Information (FR) <i>ST DENIS Information (EN)</i>	122.405 MHz	HO	
A/A	ST DENIS (FR)	122.405 MHz	HX	Absence AFIS

AD 2 LFOZ.19

Moyens radio de navigation et d'atterrissage *Radio navigation and landing aids*

Type (CAT ILS)	ID	FREQ	HOR	Position GEO	ALT	Portée <i>Coverage</i>	RDH (pente) <i>(slope)</i>	Situation <i>Location</i>
NDB	ORS	322 kHz	H24	47°56'14.6"N 002°14'33.5"E	432 ft	25NM		053°/3,45 NM THR 23

AD 2 LFOZ.20

Règlements de circulation locaux *Local traffic regulations*

20.1 MANOEUVRES AU SOL

20.1 GROUND HANDLING

20.1.1 Roulage

20.1.1 Taxiing

Roulage interdit hors RWY et TWY.
TWY E interdit aux IFR et VFR de nuit.
TWY F interdit de nuit et pendant LVP.

*Taxiing prohibited except on RWY and TWY.
TWY E prohibited to IFR and night VFR.
TWY F prohibited by night and by LVP.*

20.1.2 Aire d'attente RWY 05

20.1.2 Holding area RWY 05

Limitée aux aéronefs d'envergure < 15m.
Lorsque l'aire d'attente 05 est utilisée, le TWY D est limité aux aéronefs d'envergure < 24 m.

*Restricted to aircraft with wingspan < 15m.
When the holding area 05 is engaged, the TWY D is restricted to the aircraft with wingspan < 24m.*

20.1.3 Atterrissage et décollage

20.1.3 Landing and takeoff

Préavis et extension obligatoire sur PPR pour les aéronefs nécessitant une longueur de piste supérieure ou égale à 1200 m pour décollage.
Atterrissages et/ou décollages simultanés sur les 2 pistes accolées strictement interdits.
ATT RWY 05 : dégagement par TWY C interdit.
ATT RWY 23 : dégagement par TWY F et TWY A interdit.
DEC des TWY intermédiaires interdit sauf HEL.

*Notice and extension mandatory with PPR for the aircraft requiring 1200 m or more of runway length for the take-off.
Simultaneous landings and/or takeoffs on adjacent RWYs strictly prohibited.
LDG RWY 05 : clearing RWY via TWY C prohibited.
LDG RWY 23 : clearing RWY via TWY F and TWY A prohibited.
TKOF from intermediate TWYs prohibited except for HEL.*

20.2 GESTION DE L'AIRE DE TRAFIC

20.2 APRON MANAGEMENT

PRKG A réservé à l'aviation d'affaire et commerciale.
Demande d'attribution d'emplacement obligatoire auprès de l'exploitant avant 1500 la veille du dernier jour ouvrable.
Le PRKG B est réservé à l'aviation de loisir et interdit aux ACFT de plus de 5.7 t.

*PRKG A reserved for business and commercial aviation.
Request a stand mandatory to AD operator before 1500 on the day before the last working day.
PRKG B is reserved for light aviation and prohibited to ACFT over 5.7 t.*

AD 2 LFOZ.21

Procédures antibruit *Noise abatement procedures*

AD 2 LFOZ .22

Procédures de vol Flight procedures

- 22.1 GENERALITES**
Absence ATS : Entrainement IFR interdit.
- 22.2 VOLS AU DEPART**
Consignes recommandées pour un départ IFR
RWY 23 : monter RM 232° jusqu'à 900 (504) puis route directe en montée jusqu'à l'altitude de sécurité en route.
RWY 05 : monter RM 052° jusqu'à 900 (504) puis route directe en montée jusqu'à l'altitude de sécurité en route.
- 22.3 PROCEDURES LVP**
- 22.3.1 Piste(s) et équipements associés dont l'emploi est autorisé dans le cadre des procédures par faible visibilité**
Pistes 23 et 05 homologuées LVP pour les départs uniquement.
En LVP, l'accès pour l'alignement n'est autorisé que :
- au point d'attente A pour alignement piste 23,
- au point d'attente D pour alignement piste 05.
- 22.3.2 Conditions météorologiques précises dans lesquelles les procédures par faible visibilité seront amorcées, exécutées et terminées**
LVP mises en oeuvre lorsque la RVR (ou, à défaut, la VIS) < 400 m.
Départs par faible visibilité homologués avec les conditions suivantes :
- si la RVR > 250 m,
- pendant les heures d'ouverture ATS,
- LVP sont en vigueur.
- 22.3.3 Marques au sol / Dispositifs d'éclairage à utiliser dans le cadre des procédures par faible visibilité**
NIL.
- 22.3.4 Observations**
LVP en vigueur : un seul appareil en déplacement sur l'aire de manoeuvre.

- 22.1 GENERAL INFORMATION**
Absence ATS : IFR training prohibited.
- 22.2 DEPARTING FLIGHTS**
Recommended instructions for IFR departures
RWY 23 : climb MAG track 232° up to 900 (504) then direct route up to en-route safety altitude.
RWY 05 : climb MAG track 052° up to 900 (504) then direct route up to en-route safety altitude.
- 22.3 LVP PROCEDURES**
- 22.3.1 Runway(s) and related equipment allowed to be used within the framework of low visibility procedures**
Runways 23 and 05 LVP approved for departures only.
On LVP, access for line-up is only allowed :
- at holding point A for line-up runway 23,
- at holding point D for line-up runway 05.
- 22.3.2 Precise weather conditions under which low visibility procedures shall be started, performed and terminated**
LVP shall be executed if RVR (or, failing that, VIS) < 400 m.
Low visibility departures approved under the following conditions :
- if RVR > 250 m,
- during ATS opening hours,
- LVP in force.
- 22.3.3 Ground markings / Lighting devices to be used within the framework of low visibility procedures**
NIL.
- 22.3.4 Remarks**
LVP in force : only one ACFT moving on the manoeuvring area.

AD 2 LFOZ .23

Renseignements supplémentaires Additional information

- 23.1 GENERALITES**
AD réservé aux ACFT munis de radio.
- 23.2 DANGER A LA NAVIGATION AERIENNE**
Piste rainurée sur une largeur de 24 m, centrée sur l'axe.
L'attention des équipages est attirée sur la distance du front des installations dont la TWR de 440 (44) ft à 140 m de l'axe de piste, et du mât météo de 435 (39) ft à 80 m de l'axe de piste.
- 23.3 EQUIPEMENT AD**
STAP :
FREQ : 122.405 MHz (FR seulement)
TEL : +33(0) 2 38 46 33 27
Limité HN sur PPR AFIS avant 1630 pendant HOR ATS.
Paramètres disponibles : vent, RVR seuil QFU 232°, VIS, hauteur de la base des nuages, T, DP, QNH, QFE, informations diverses éventuelles.
PCL :
limité HN sur PPR AFIS avant 1630 pendant HOR ATS.
- 23.4 PERIL ANIMALIER**
Adapté pendant HOR ATS.

- 23.1 GENERAL INFORMATION**
AD reserved for radio-equipped ACFT.
- 23.2 AIR NAVIGATION HAZARDS**
Runway grooved on a 24-meter width centered on the axis.
Crews' attention is drawn towards the distance of installations front with the 440 (44) feet-high TWR located 140 m away from the RWY centerline and of a 435 (39) feet-high MTO mast located 80 m away from the RWY centerline.
- 23.3 AD EQUIPMENT**
STAP :
FREQ : 122.405 MHz (FR only)
TEL : +33(0) 2 38 46 33 27
HN with PPR from AFIS during ATS SKED before 1630.
Available parameters: wind, RVR THR QFU 232°, VIS, cloud base, T, DP, QNH, QFE, miscellaneous information.
PCL :
HN PPR from AFIS during ATS SKED before 1630.
- 23.4 WILDLIFE STRIKE HAZARD**
Adapted during ATS SKED.

AD 2 LFOZ .24

Cartes relatives à l'aérodrome Charts related to the aerodrome

Pour la version PDF, les cartes figurent à la suite de la rubrique AD 2.25.

For the PDF version, charts to be found after item AD 2.25.

AD 2 LFOZ .25

Pénétration de la surface du segment à vue (VSS) Visual segment surface (VSS) penetration

Liste des procédures avec VSS percée et minimums opérationnels concernés.

List of procedures for which the Visual Segment Surface is penetrated and concerned lines of operational minima.

IDENTIFICATION DE LA PROCÉDURE <i>PROCEDURE IDENTIFICATION</i>	MINIMUMS OPÉRATIONNELS CONCERNÉS <i>LINE OF OPERATIONAL MINIMA</i>
sans objet / <i>not applicable</i>	sans objet / <i>not applicable</i>

AIRES DE STATIONNEMENT
*Parking areas***ORLEANS ST DENIS DE L'HOTEL**

Postes Stands	Envergure Max (m) Max Wingspan (m)	Longueur Max (m) Max Length (m)	Sortie Exit	Observations Remarks
A1	29,00m	35,90m	Autonome <i>Self maneuvering</i>	- Postes A6 / A7 neutralisés ; - Stand A6 / A7 closed ;
A2	29,00m	35,90m	Autonome si A1 libre <i>Self maneuvering if A1 free</i>	- Postes A7 / A8 neutralisés ; - Stand A7 / A8 closed ;
A3	21,38m	21,58m	Autonome si A8/A9 libre <i>Self maneuvering if A8/A9 free</i>	- Postes A2/A4 limités wspan < 21,38m ; - Stands A2/A4 limited wspan < 21,38m ;
A4	29,00 -> 40,41m (Code C-D)	35,90m	Repoussage <i>Push-back</i>	- Postes A3, A5, A9 et A10 neutralisés ; - Stands A3,A5,A9 et A10 closed ;
	21,38 -> 29,00m (Code B-C)	35,90m	Autonome si A2 libre <i>Self maneuvering if A2 free</i>	- Postes A3, A5, A9 et A10 neutralisés ; - Stands A3,A5,A9 et A10 closed ;
	≤ 21,38m (Code A-B)	21,58m	Autonome si A10 libre <i>Self maneuvering if A9/A10 free</i>	
A5	19,07m	21,58m	Autonome <i>Self maneuvering</i>	- Poste A4 limité wspan < 19,07m ; - Stand A4 limited wspan < 19,07m ;
A6	20,98m	14,34m	Autonome si A1 libre <i>Self maneuvering if A1 free</i>	- Poste A1 limité wspan < 21,38m ; - Stand A1 limited wspan < 21,38m ;
A7	20,98m	14,34m	Autonome si A1/A6 libres <i>Self maneuvering if A1/A6 free</i>	- Postes A1/A2 limités wspan < 21,38m ; - Stands A1/A2 limited wspan < 21,38m ;
A8	20,98m	14,34m	Autonome si A2 libre <i>Self maneuvering if A2 free</i>	- Poste A2 limité wspan < 21,38m ; - Stand A2 limited wspan < 21,38m ;
A9	20,98m	14,34m	Autonome si A3/A8 libres <i>Self maneuvering if A3/A8 free</i>	- Poste A4 limité wspan < 21,38m ; - Stand A4 limited wspan < 21,38m ;
A10	20,98m	14,34m	Autonome si A4/A9 libres <i>Self maneuvering if A4/A9 free</i>	- Poste A4 limité wspan < 21,38m ; - Stand A4 limited wspan < 21,38m ;
C	24,57m	22,67m	Autonome <i>Self maneuvering</i>	

De B1 à B12	12m		Autonome <i>Self-maneuvering</i>	
-------------	-----	--	-------------------------------------	--

CARTE D'AERODROME

STAP : voir/see AD 2 LFOZ.23

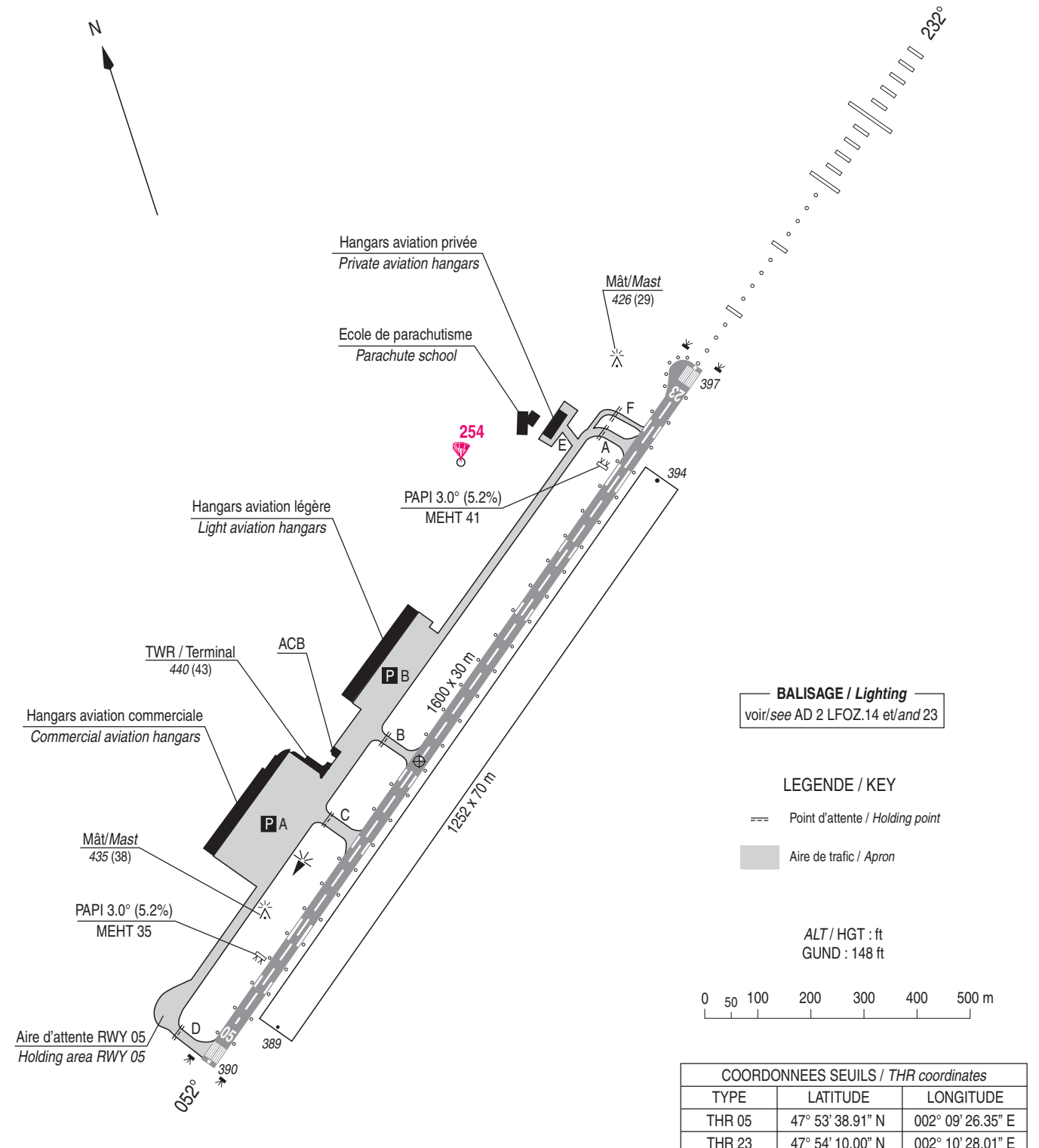
ORLEANS ST DENIS DE L' HOTEL

47 53 51 N - 002 09 51 E

ALT AD : 397 (15 hPa)

Aerodrome chart

VAR 1° E (20)



BALISAGE / Lighting
voir/see AD 2 LFOZ.14 et/and 23

LEGENDE / KEY

- Point d'attente / Holding point
- Aire de trafic / Apron

ALT / HGT : ft
GUND : 148 ft



COORDONNEES SEUILS / THR coordinates		
TYPE	LATITUDE	LONGITUDE
THR 05	47° 53' 38.91" N	002° 09' 26.35" E
THR 23	47° 54' 10.00" N	002° 10' 28.01" E

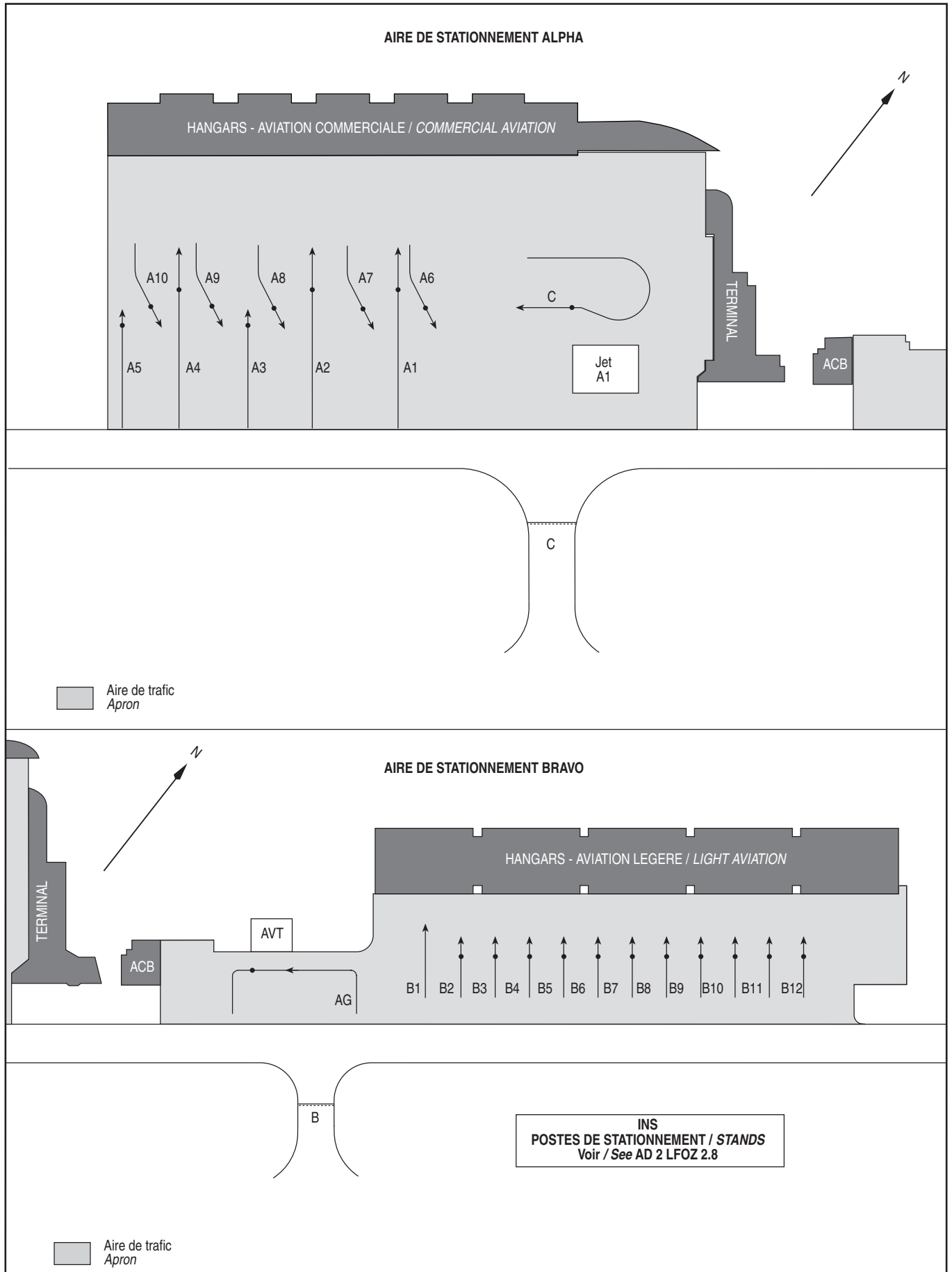
RWY	BALISAGE / Lighting		TORA	TODA	ASDA	LDA	NATURE Surface	RESIST. Strength	MINIMUM TKOF (RVR : m)			
	APCH	RWY							CAT A	CAT B	CAT C	CAT D
05	NIL	LIH	1600	1600	1600	1600	Revêtu	21 F/C/W/T	250 *	250 *	250 *	-
23	720 m	LIH	1600	1600	1600	1600	Paved		250 *	250 *	250 *	-
* Absence ATS : 800 m												

ATTENTION PARTICULIERE / CAUTION :
Aéronefs nécessitant une longueur de piste supérieure ou égale à 1200 m / Aircraft requiring 1200 m or more of runway length for the take-off : voir/see AD 2 LFOZ.20

AIRE DE STATIONNEMENT

ORLEANS ST DENIS DE L' HOTEL

Parking areas
ZONES DE FRET
Freight areas



DATA

ORLEANS SAINT DENIS DE L'HOTEL

POINTS / REPERES ESSENTIELS DES PROCEDURES*Waypoints / Procedures main fixes*

Identification	Coordonnées <i>Coordinates</i>	RNAV	CONV	SID STAR	IAC
→ ORS	REF AD 2 LFOZ.19		X		X
ADATI	REF ENR 4.4	X			X
LIMTA	REF ENR 4.4	X			X
RISNO	REF ENR 4.4	X			X
TUPID	REF ENR 4.4	X			X
UMOGI	REF ENR 4.4	X			X
IOZ05	47°47'53.5" N 001°58'03.9" E	X			X
FOZ05	47°50'31.1" N 002°03'14.7" E	X			X
RW05	47°53'38.91" N 002°09'26.35" E	X			X
OZ511	47°55'07.0" N 002°12'21.2" E	X			X
IOZ23	48°00'12.3" N 002°22'29.3" E	X			X
FOZ23	47°57'16.6" N 002°16'38.9" E	X			X
OZ411	47°52'37.8" N 002°07'25.3" E	X			X
RW23	47°54'10.01" N 002°10'28.01" E	X			X

RNP RWY 05												
RMK	xxx	MAG VAR 2020					01.0°E		Ref NAVAID :			
Leg sequence	Path Terminator	Waypoint Identification	Fly Over	Direction MAG (°)	Direction True (°)	Distance (NIM)	Turn direction	MNM Altitude (FL or AMSL ft)	MAX Altitude (FL or AMSL ft)	MAX IAS (kt)	Vertical angle (°) / TCH (m)	Navigation Accuracy (NIM)
INA TUPID	IF	TUPID										-
	TF	IOZ05	N	322.0	323.3	6.5		2100.00		210.00		1.0
INA UMOGI	IF	LIMITA										-
	TF	IOZ05	N	103.0	103.8	5.0		2100.00		210.00		1.0
	IF	IOZ05						2100.00		210.00		-
AFCH	TF	FOZ05	N	052.0	053.0	4.4		2100.00	2100.00			1.0
	TF	RW05	Y	052.0	053.1	5.2					-3.0/15	0.3
	TF	OZ511	Y	052.0	053.1	2.5						1.0
	DF	TUPID	N				R	2100.00		225		1.0

Input data

Operation Type	0
SBAS Provider	1 (EGNOS)
Airport Identifier	LFOZ
Runway	05
Runway Letter	0 (None)
Approach Performance Designator	0
Route Indicator	
Reference Path Data Selector	0
Reference Path Identifier	E05A
LTP/FTP Latitude	475338.9110N
LTP/FTP Longitude	0020926.3480E
LTP/FTP Ellipsoidal Height (metres)	164.0
FPAP Latitude	475411.8350N
Delta FPAP Latitude (seconds)	32.9240
FPAP Longitude	0021031.6400E
Delta FPAP Longitude (seconds)	65.2920
Threshold Crossing Height	15.0
TCH Units Selector	1 (meters)
Glidepath Angle (degrees)	3.00
Course Width (metres)	105.00
Length Offset (metres)	96
HAL (metres)	40.0
VAL (metres)	35.0

Output data

Data Block	10 1A 0F 06 0C 05 00 00 01 35 30 05 BE CE 8D 14 98 02 ED 00 68 1A 38 01 01 18 FE 01 2C 81 2C 01 64 0C C8 AF 33 CF BF 38
Calculated CRC Value	33CFBF38

Required Additional Data

ICAO Code	LF
LTP/FTP Orthometric Height (metres)	118.9

RNP RWY 23													
RMK	xxx	MAG VAR 2020 01.0°E						Ref NAVAID :					
		Leg sequence	Path Terminator	Waypoint Identification	Fly Over	Direction MAG (°)	Direction True (°)	Distance (NM)	Turn direction	MNM Altitude (FL or AMSL ft)	MAX Altitude (FL or AMSL ft)	MAX IAS (kt)	Vertical angle (°) / TCH (m)
INA RISNO	IF	RISNO									220.00		-
	TF	IOZ23	N	322.0	323.4	5.0			2100.00		210.00		1.0
INA UMOGI	IF	UMOGI									220.00		-
	TF	IOZ23	N	142.0	143.2	5.0			2100.00		210.00		1.0
INA ADATI	IF	ADATI											-
	TF	IOZ23	N	232.0	233.4	5.0			2100.00		210.00		1.0
APCH	IF	IOZ23									210.00		-
	TF	FOZ23	N	232.0	233.3	4.9			2100.00	2100.00			1.0
	TF	RW23	Y	232.0	233.2	5.2						-3.0/15	0.3
	TF	OZ411	Y	232.0	233.1	2.6							1.0
	DF	RISNO	N						L	2100.00	220.00		1.0

Input data

Operation Type	0
SBAS Provider	1 (EGNOS)
Airport Identifier	LFOZ
Runway	23
Runway Letter	0 (None)
Approach Performance Designator	0
Route Indicator	
Reference Path Data Selector	0
Reference Path Identifier	E23A
LTP/FTP Latitude	475410.0065N
LTP/FTP Longitude	0021028.0135E
LTP/FTP Ellipsoidal Height (metres)	166.1
FPAP Latitude	475337.0820N
Delta FPAP Latitude (seconds)	-32.9245
FPAP Longitude	0020922.7220E
Delta FPAP Longitude (seconds)	-65.2915
Threshold Crossing Height	15.0
TCH Units Selector	1 (meters)
Glidepath Angle (degrees)	3.00
Course Width (metres)	105.00
Length Offset (metres)	96
HAL (metres)	40.0
VAL (metres)	35.0

Output data

Data Block	10 1A 0F 06 0C 17 00 00 01 33 32 05 AD C1 8E 14 5B E4 EE 00 7D 1A C7 FE FE E9 01 FE 2C 81 2C 01 64 0C C8 AF 2A EE 41 C6
Calculated CRC Value	2AEE41C6

Required Additional Data

ICAO Code	LF
LTP/FTP Orthometric Height (metres)	121.1

APPROCHE AUX INSTRUMENTS

ORLEANS SAINT DENIS DE L'HOTEL

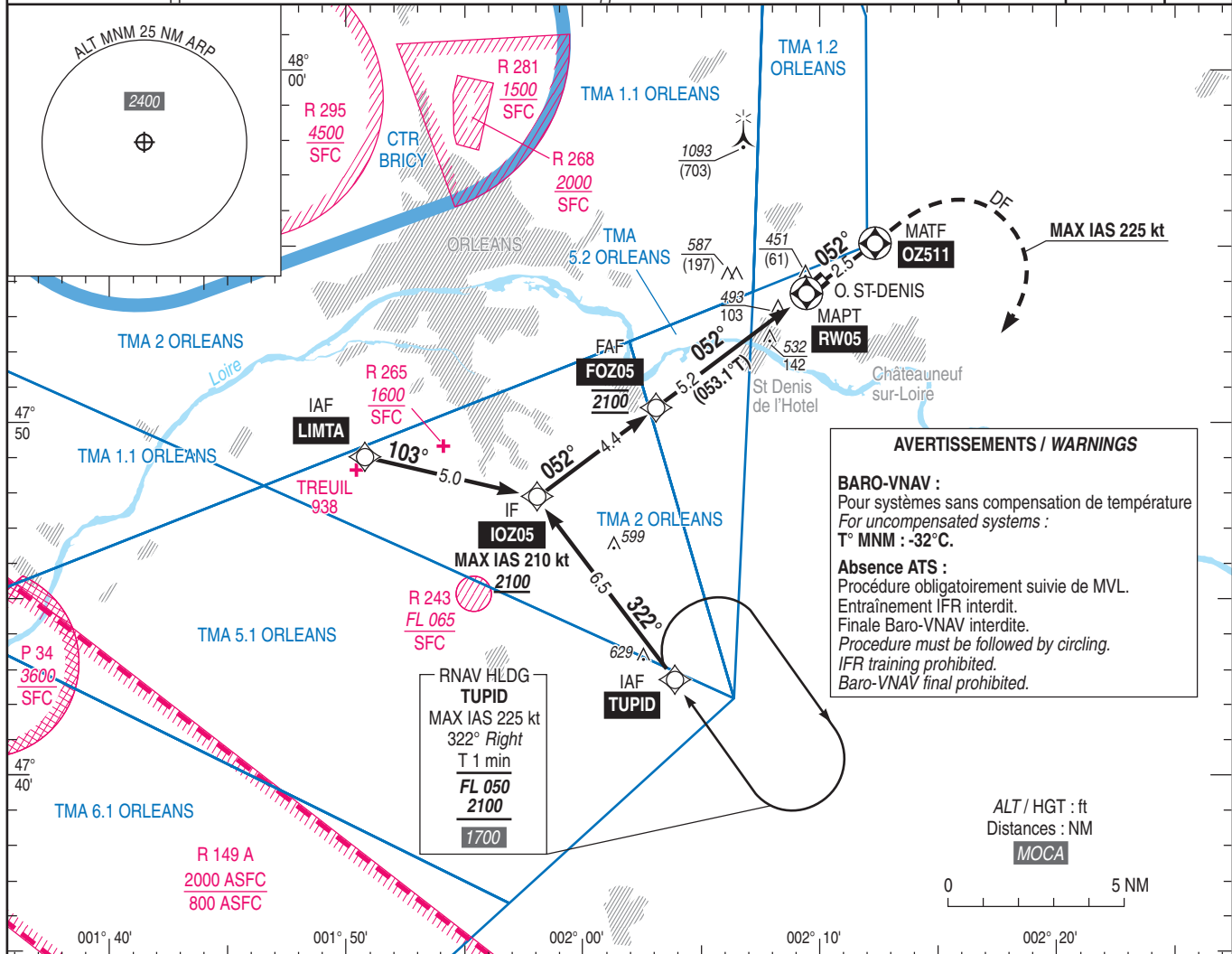
Instrument approach

CAT A B C

ALT AD : 397, THR : 390 (14 hPa)

RNP RWY 05

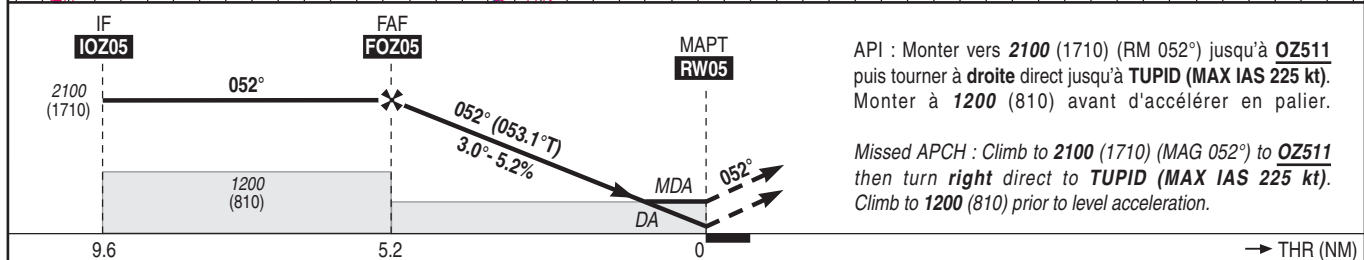
APP : NIL TWR : NIL AFIS : SAINT DENIS Information 122.405 Absence ATS : A/A FR seulement. Obtenir le QNH local sur STAP ou le QNH d'ORLY auprès d'ATIS ORLY 126.505 (FR) 131.355 (EN). A/A FR only. Obtain local QNH from STAP or ORLY QNH from ATIS ORLY 126.505 (FR) 131.355 (EN). Contacter BRICY Approche 122.700 si TMA ORLEANS active / Contact BRICY Approach 122.700 if TMA ORLEANS active.	RNP APCH	EGNOS Ch 74931 E05A TCH : 49	VAR 1° E (2020)
---	----------	---------------------------------------	-----------------------



AVERTISSEMENTS / WARNINGS

BARO-VNAV :
Pour systèmes sans compensation de température
For uncompensated systems :
T° MNM : -32°C.

Absence ATS :
Procédure obligatoirement suivie de MVL.
Entraînement IFR interdit.
Finale Baro-VNAV interdite.
Procedure must be followed by circling.
IFR training prohibited.
Baro-VNAV final prohibited.



API : Monter vers 2100 (1710) (RM 052°) jusqu'à OZ511 puis tourner à droite direct jusqu'à TUPID (MAX IAS 225 kt). Monter à 1200 (810) avant d'accélérer en palier.

Missed APCH : Climb to 2100 (1710) (MAG 052°) to OZ511 then turn right direct to TUPID (MAX IAS 225 kt). Climb to 1200 (810) prior to level acceleration.

MNM AD : distances verticales en pieds, RVR et VIS en mètres / vertical distances in feet, RVR and VIS in metres. REF HGT : ALT THR

CAT	LPV			LNAV-VNAV			LNAV			MVL / Circling (1)		MVL / Circling (1) sans QNH local Without local QNH		DIST RW05				
	DA (H)	RVR	OCH	DA (H)	RVR	OCH	MDA (H)	RVR	OCH	MDA (H)	VIS	MDA (H)	VIS	NM	5	4	3	2
A	590 (200)		190	640 (250)		232		1500		890 (500)	1500	1110 (720)	1500		2030	1710	1400	1080
B	600 (210)	1200	203	640 (250)	1300	245	780 (390)	1500	388	890 (500)	1600	1110 (720)	1600	(HGT)	(1640)	(1320)	(1010)	(690)
C	610 (220)		211	650 (260)		253		1800		1490 (1100)	2400	1720 (1330)	2400					

Observations / Remarks : (1) MVL interdite au Sud de la piste / Circling prohibited South of RWY.
Panne de guidage GNSS lors de l'approche / Loss of GNSS guidance during approach : voir/see AIP ENR 1.5.

STAP : Voir/see AD 2 LFOZ.23																		
FOZ05 - RW05 5.2 NM	70 kt	85 kt	100 kt	115 kt	130 kt	145 kt	160 kt											
	4 min 28	3 min 41	3 min 08	2 min 43	2 min 24	2 min 09	1 min 57											
VSP (ft/min)	370	450	530	610	690	770	850											

APPROCHE AUX INSTRUMENTS

ORLEANS SAINT DENIS DE L'HOTEL

Instrument approach

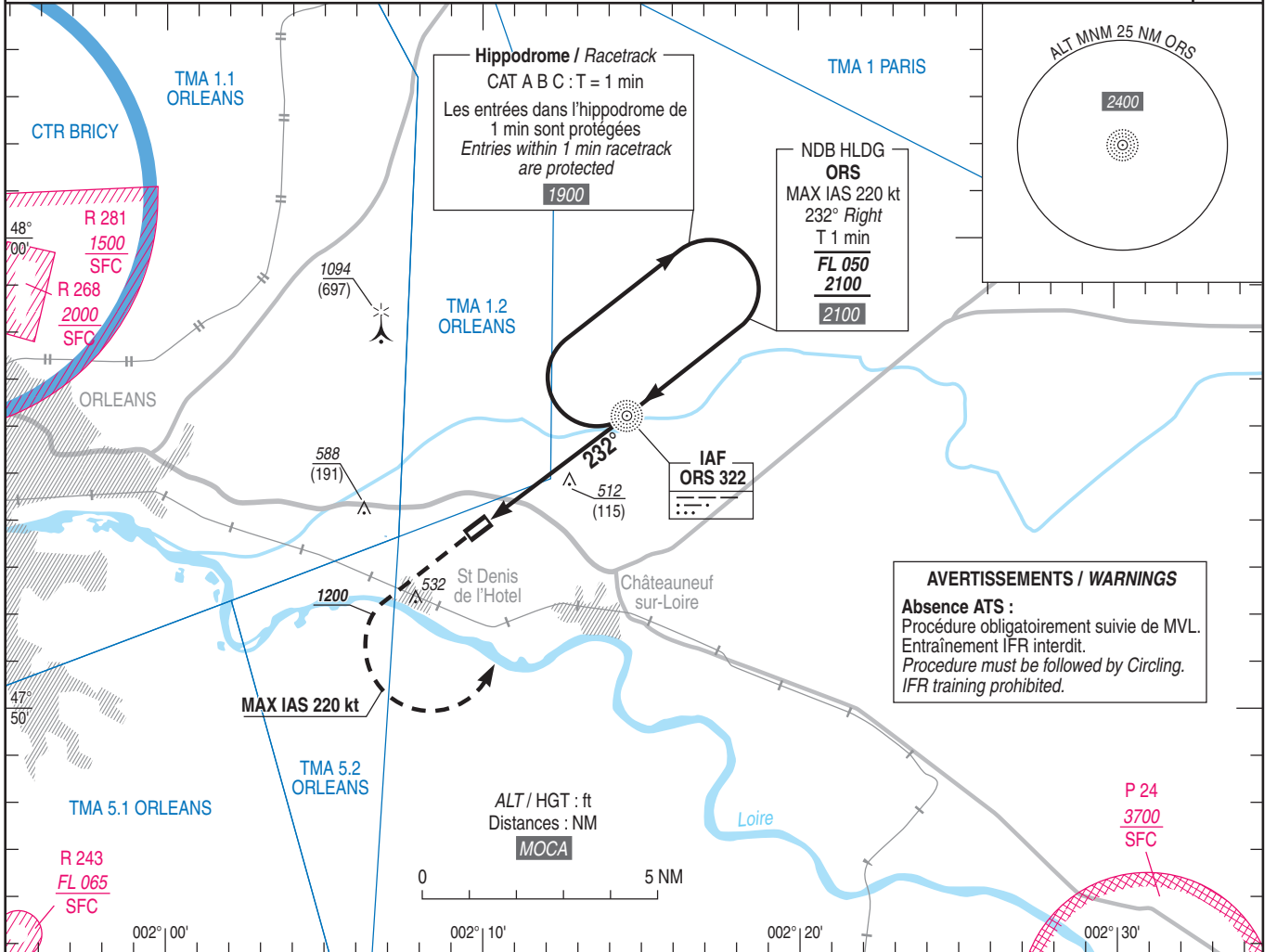
CAT A B C

ALT AD : 397 (15 hPa), THR : 397

NDB RWY 23

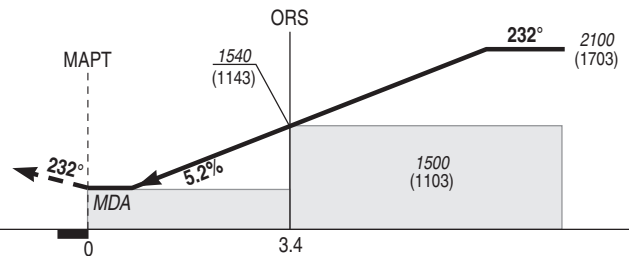
APP : NIL
TWR : NIL
AFIS : SAINT DENIS Information 122.405
Absence ATS : **A/A** FR seulement. Obtenir le QNH local sur STAP ou le QNH d'ORLY auprès d'ATIS ORLY 126.505 (FR) 131.355 (EN).
A/A FR only. Obtain local QNH from STAP or ORLY QNH from ATIS ORLY 126.505 (FR) 131.355 (EN).
Contacter BRICY Approche 122.700 si TMA ORLEANS active / Contact BRICY Approach 122.700 if TMA ORLEANS active.

VAR
1° E
(2020)



API : Monter QDR 232° ORS (RM 232°). A 1200 (803), tourner à gauche vers ORS en montée vers 2100 (1703).
Ne pas tourner avant le MAPT.
Monter à 1200 (803) avant d'accélérer en palier.

Missed APCH : Climb QDR 232° ORS (MAG 232°). At 1200 (803), turn left towards ORS climbing to 2100 (1703).
Do not turn before MAPT.
Climb to 1200 (803) prior to level acceleration.



THR ← (NM)

MNM AD : distances verticales en pieds, RVR et VIS en mètres / vertical distances in feet, RVR and VIS in metres.

REF HGT : ALT AD

CAT	NDB			MVL / Circling (1)		MVL / Circling (1) Absence ATS sans QNH local without local QNH	
	MDA (H)	RVR	OCH	MDA (H)	VIS	MDA (H)	VIS
A				890 (490)	1500	1110 (720)	1500
B	760 (370)	1000	361	900 (500)	1600	1110 (720)	1600
C				1490 (1090)	2400	1720 (1320)	2400

Observations / Remarks : (1) MVL interdite au Sud de la piste / Circling prohibited South of RWY.

	70 kt	85 kt	105 kt	115 kt	130 kt	145 kt	160 kt
NDB - MAPT	3.4 NM	2 min 57	2 min 27	2 min 04	1 min 48	1 min 35	1 min 25
VSP (ft/min)	370	450	530	610	680	760	840

APPROCHE AUX INSTRUMENTS

ORLEANS SAINT DENIS DE L'HOTEL

Instrument approach

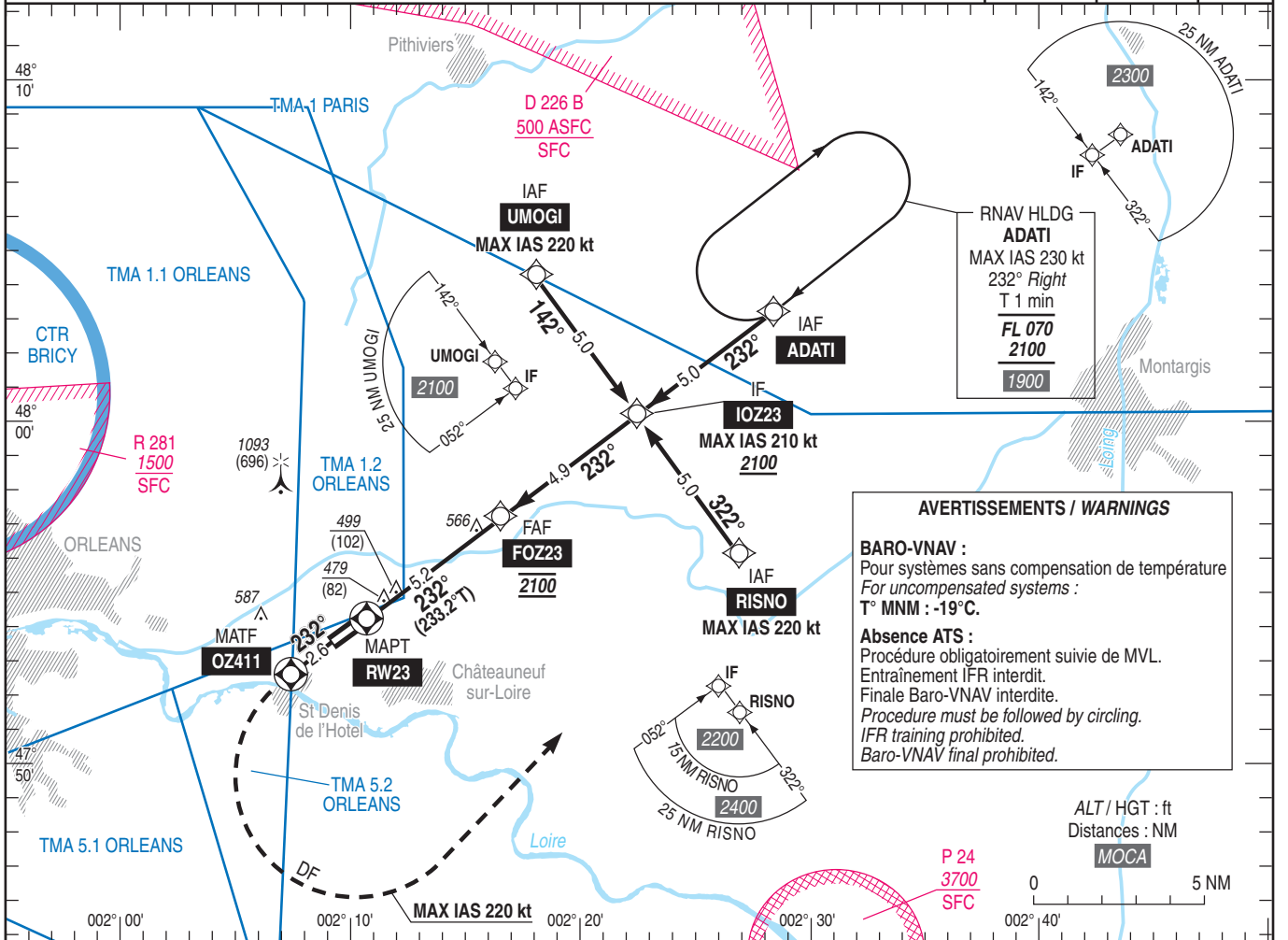
CAT A B C

ALT AD : 397, THR : 397 (15 hPa)

RNP RWY 23

APP : NIL
TWR : NIL
AFIS : SAINT DENIS Information 122.405
Absence ATS : A/A FR seulement. Obtenir le QNH local sur STAP ou le QNH d'ORLY auprès d'ATIS ORLY 126.505 (FR) 131.355 (EN).
A/A FR only. Obtain local QNH from STAP or ORLY QNH from ATIS ORLY 126.505 (FR) 131.355 (EN).
Contacter BRICY Approche 122.700 si TMA ORLEANS active / Contact BRICY Approach 122.700 if TMA ORLEANS active.

RNP APCH	EGNOS Ch 75258 E23A TCH : 49	VAR 1° E (2020)
-----------------	---	--------------------------------



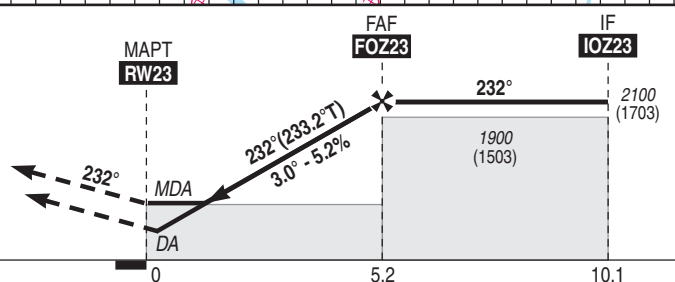
AVERTISSEMENTS / WARNINGS

BARO-VNAV :
Pour systèmes sans compensation de température
For uncompensated systems :
T° MNM : -19°C.

Absence ATS :
Procédure obligatoirement suivie de MVL.
Entraînement IFR interdit.
Finale Baro-VNAV interdite.
Procedure must be followed by circling.
IFR training prohibited.
Baro-VNAV final prohibited.

API : Monter vers **2100** (1703) (RM 232°) jusqu'à **OZ411** puis tourner à **gauche** direct jusqu'à **RISNO** (MAX IAS 220 kt).
Monter à **1200** (803) avant d'accélérer en palier.

Missed APCH : Climb to **2100** (1703) (MAG 232°) to **OZ411** then turn **left** direct to **RISNO** (MAX IAS 220 kt).
Climb to **1200** (803) prior to level acceleration.



THR ← (NM) 0 5.2 10.1

MNM AD : distances verticales en pieds, RVR et VIS en mètres / vertical distances in feet, RVR and VIS in metres. REF HGT : ALT THR

CAT	LPV			LNAV-VNAV			LNAV			MVL / Circling (1)		MVL / Circling (1) sans QNH local Without local QNH		DIST RW23					
	DA (H)	RVR	OCH	DA (H)	RVR	OCH	MDA (H)	RVR	OCH	MDA (H)	VIS	MDA (H)	VIS	NM	5	4	3	2	1
A	610 (220)		211	650 (250)	550	232				890 (490)	1500	1110 (720)	1500		2040	1720	1400	1080	770
B	630 (230)	550	224	650 (250)	550	244	770 (370)	1000	365	900 (500)	1600	1110 (720)	1600	(HGT)	(1643)	(1323)	(1003)	(683)	(373)
C	630 (240)		232	650 (260)	600	252				1490 (1090)	2400	1720 (1320)	2400						

Observations / Remarks : (1) MVL interdite au Sud de la piste / Circling prohibited South of RWY.
Panne de guidage GNSS lors de l'approche / Loss of GNSS guidance during approach : voir/see AIP ENR 1.5.

STAP : Voir/See AD 2 LFOZ.23

		70 kt	85 kt	100 kt	115 kt	130 kt	145 kt	160 kt
FOZ23 - RW23	5.2 NM	4 min 27	3 min 40	3 min 07	2 min 43	2 min 24	2 min 09	1 min 57
VSP (ft/min)		370	450	530	610	690	770	850