

Horaires sauf indication contraire / Timetables unless otherwise specified
AIP France : UTC HIV ; HOR ETE : - 1HR / UTC WIN ; SKED SUM : - 1HR
AIP CAR SAM NAM, AIP PAC-P, AIP PAC-N, AIP RUN: UTC

AD 2 LFOQ.1

Indicateur d'emplacement - nom de l'aérodrome *Aerodrome location indicator - name*

LFOQ - BLOIS LE BREUIL

AD 2 LFOQ.2

Données géographiques et administratives de l'aérodrome *Aerodrome geographical and administrative data*

1	Position GEO ARP Situation de l'ARP / <i>ARP location</i>	47°40'47"N 001°12'21"E Intersection axe RWY et TWY B RWY and TWY B intersection
2	Direction, distance de la ville <i>Direction, distance from city</i>	8 NM de Blois, 8 NM de Vendôme
3	Altitude de référence / <i>Reference elevation</i> Température de référence / <i>Reference temperature</i>	398 ft
4	Ondulation du géoïde / <i>Geoid undulation</i>	149 ft
5	Déclinaison magnétique / <i>Magnetic variation</i> Année (variation annuelle) / <i>Year (annual change)</i>	1.5156°E 2025 (0.132°)
6	Gestionnaire de l'AD / <i>AD administration</i> Adresse / <i>Address</i> Telephone FAX TELEX AFS	SEMOP AERODROME BLOIS LE BREUIL Aérodrome de Blois Le Breuil RD957 41330 VILLEFRANCOEUR 02 54 20 30 30 02 54 33 10 71 LFOQZTX
7	Type de trafic / <i>Type of traffic</i>	IFR, VFR
8	Observations / <i>Remarks</i>	E-mail : aerodrome.blois-lebreuil@bloislebreuil.fr

AD 2 LFOQ.3

Horaires *Operational hours*

1	Gestionnaire de l'AD / <i>AD administration</i>	
2	Douanes et police / <i>Customs and immigration</i>	Vols extra communautaires et intra Schengen : PN 24H au plus tard la veille ou le dernier jour ouvré. Par mail : aerodrome.blois-lebreuil@bloislebreuil.fr Flights outside UE and inside Schengen : PN 24H at the latest on the previous day or the last working day. By mail : aerodrome.blois-lebreuil@bloislebreuil.fr
3	Services de santé / <i>Health and sanitary</i>	
4	BIA, BRIA / <i>AIS briefing office</i>	BORDEAUX (voir/see GEN)
5	BDP / <i>ARO</i>	
6	Bureau MET / <i>MET briefing office</i>	
7	ATS	AFIS : LUN-VEN sauf JF : 0830-1130, 1230-1630 En dehors de ces HOR, PPR AFIS avant 1530 la veille ou le dernier jour ouvré. TEL : 02 54 20 17 18 AFIS: MON-FRI except HOL: 0830-1130, 1230-1630 Outside these SKED, PPR AFIS before 1530 the day before or the last working day. TEL: 02 54 20 17 18
8	Avitaillement / <i>Fueling</i>	H24 : station automatique avec carte BP. HOR RFFS : CB. WE et JF, possibilité AVT par ACB (TEL : 02 54 20 17 68). En dehors de ces HOR, PPR AFIS avant 1530 la veille ou dernier jour ouvré. H24 : automatic dispenser with BP card. RFFS SKED : CB. WE and public HOL, AVT possible from ACB (TEL : 02 54 20 17 68). Outside these SKED, PPR AFIS before 1530 on the previous day or on the last working day.
9	Services de manutention / <i>Handling</i>	NIL
10	Sûreté / <i>Safety</i>	
11	Dégivrage / <i>De-icing</i>	
12	Observations / <i>Remarks</i>	GRF (Service d'évaluation et de report de l'état de surface de piste) : HOR AFIS et demande d'ouverture exceptionnelle. GRF (Global Reporting Format) : HOR AFIS and exceptional opening request.

20 FEB 2025

AD 2 LFOQ .4**Services d'escale et d'assistance *Handling services and facilities***

1	Moyens de manutention de fret <i>Cargo handling facilities</i>		
2	Types de carburants et lubrifiants <i>Fuel and oil types</i>	Carburant : 100 LL - JET A1.	Fuel : 100 LL - JET A1.
3	Moyens et capacités d'avitaillement <i>Fueling facilities and capacities</i>	JET A1 : cuve 50 m3, débit 12 m3/h. AVGAS : cuve 50 m3, débit 5 m3/h.	JET A1 : tank 50 m3, flow 12 m3/h. AVGAS : tank 50 m3, flow 5 m3/h.
4	Moyens de dégivrage / <i>De-icing facilities</i>	NIL	
5	Hangar pour aéronefs de passage <i>Hangar space for visiting aircraft</i>	Occasionnel	Occasionally
6	Réparations pour aéronefs de passage <i>Repair facilities for visiting aircraft</i>	BLOIS AERO SERVICES (atelier de réparation et maintenance) TEL : 02 54 51 20 10. AEROZACH (Atelier de maintenance ROTAX) TEL : 06 36 08 12 61.	BLOIS AERO SERVICES (repair and maintenance workshop) TEL : 02 54 51 20 10. AEROZACH (repair and maintenance ROTAX workshop) TEL : 06 36 08 12 61
7	Observations / <i>Remarks</i>	Salle pilote au pied de la tour, accessible H24. Accès wifi, TV, boîte aux lettres pour redevance. Code du digicode : Fréquence LFOQ. GPU, vide-toilette, citerne à eau potable, marchepieds.	Pilot room at the bottom of TWR, access H 24. Wifi, TV, mailbox for landing fee. Keypad : Frequency LFOQ. GPU, toilet bin, drinking water fountain, footstools.

AD 2 LFOQ .5**Services aux passagers *Passenger facilities***

1	Hôtels	A proximité.	In the vicinity.
2	Restaurants	Restaurant sur AD. TEL : 09 84 02 27 99.	Restaurant on AD. TEL : 09 84 02 27 99.
3	Moyens de transport / <i>Transportation facilities</i>	Taxi à proximité. Location de voiture sur AD.	Taxi in the vicinity. Car rental on AD.
4	Services médicaux / <i>Medical facilities</i>	Hôpital de Blois à 8 NM.	Hospital Blois at 8 NM.
5	Services bancaires et postaux <i>Bank and Post Office</i>		
6	Office de tourisme / <i>Tourist office</i>	Blois TEL : 02 54 90 41 41. Vendôme TEL : 02 54 77 05 07.	
7	Observations / <i>Remarks</i>		

AD 2 LFOQ .6**Services de sauvetage et de lutte contre l'incendie *Rescue and fire fighting services***

1	Niveau RFFS de l'AD <i>AD level for fire fighting</i>	2	
2	Moyens de sauvetage / <i>Rescue equipment</i>	1 véhicule d'intervention muni de 250 kg de poudre. 1 extincteur à poudre 50 kg.	1 intervention vehicle equipped with 250 kg powder. 1 extinguisher with 50 kg powder.
3	Moyens d'enlèvement des aéronefs accidentés <i>Capability for removal of disabled aircraft</i>	Appel prestataire extérieur.	External service provider call.
4	Observations / <i>Remarks</i>	Niveau 2 : - LUN, MER-VEN : 0830-1130, 1230-1630 - MAR 1230-1630 - Sauf JF. En dehors de ces HOR, PPR AFIS avant 1530 la veille ou le dernier jour ouvré. Niveau 1 en dehors de ces HOR.	Level 2 : - MON, WED-FRI : 0830-1130, 1230-1630 - TUE 1230-1630. - Except public HOL. Outside SKED, PPR AFIS before 1530 on previous day or on last working day. Level 1 outside these SKED.

AD 2 LFOQ .7 Evaluation et communication de l'état de surface des pistes, et plan neige *Runway surface condition assessment and reporting, and snow plan*

1	Type d'équipements / <i>Type of clearing equipment</i>		
2	Priorités de dégagement / <i>Clearance priority</i>		
3	Matériaux utilisés pour le traitement de la surface de l'aire de mouvement / <i>Material used for movement area surface treatment</i>		
4	Pistes spécialement préparées en condition hivernale / <i>Specially prepared winter runways</i>	Non applicable	Not applicable
5	Observations / <i>Remarks</i>	Evaluation et report de l'état de surface des pistes conformément à la méthode "Global Reporting Format" (GRF) décrite en AD 1.2.2 Les horaires GRF sont publiés en AD 2.3	Assessment and reporting of runway surface condition in accordance with the Global Reporting Format (GRF) described in AD 1.2.2 GRF operational hours are published in AD 2.3

AD 2 LFOQ.8

Aires de trafic, TWY et emplacements de vérification *Aprons, TWY and check locations*

1	Revêtement de l'aire de trafic / <i>Apron surface</i>	P1, P2, P3, P4, P5, P6 (8850 m ²) : Béton bitumineux P10, P11, P12 (5500 m ²) : Béton bitumineux P14 (1800 m ²) : Béton bitumineux P0 (13500 m ²) : Herbe	P1, P2, P3, P4, P5, P6 (8850 m ²) : Bituminous concrete P10, P11, P12 (5500 m ²) : Bituminous concrete P14 (1800 m ²) : Bituminous concrete P0 (13500 m ²) : Grass
	Résistance de l'aire de trafic / <i>Apron strength</i>	P1 à P14 : 5/F/C/W/T	
2	Largeur TWY / <i>TWY width</i>	A, A2, B, C et N : 9,50 m, S : 30 m, S1 : 15 m, A1 : 10,5 m.	A, A2, B, C et N : 9.50 m, S : 30 m, S1 : 15 m, A1 : 10.5 m.
	Revêtement des TWY / <i>TWY surface</i>	A, A1, A2, B, C et N : béton bitumineux. S, S1 : herbe.	A, A1, A2, B, C et N : bituminous concrete. S, S1 : grass.
	Résistance des TWY / <i>TWY strength</i>	A, A1, A2, B, C et N : 6/F/D/W/T	
3	Emplacement des ACL / <i>ACL location</i>		
	Altitude des ACL / <i>ACL elevation</i>		
4	Points de vérification VOR / <i>VOR checkpoints</i>		
5	Points de vérification INS / <i>INS checkpoints</i>		
6	Observations / <i>Remarks</i>		

AD 2 LFOQ.9

Guidage et contrôle des mouvements à la surface, balisage / *Surface movement guidance and control system, marking*

1	ID postes de stationnement <i>Aircraft stands ID signs</i>	P1, P2, P3, P4, P5 indiqué sur les hangars.	P1, P2, P3, P4, P5 indicated on hangars.
	Lignes de guidage TWY / <i>TWY guide lines</i>	Oui	Yes
	Systèmes de guidage pour l'accostage des aéronefs <i>Visual docking/parking guidance system</i>	Non	No
2	Marquage RWY et TWY / <i>RWY and TWY marking</i>	RWY 12/30 : ligne médiane discontinue, NR d'identification RWY, marques de point cible, chevrons DTHR RWY12. RWY 02R/20L balisage latéral : balises pyramidales blanches côté TWY, ligne discontinue côté piste 02L/20R, chevrons DTHR RWY 02R, marques d'angle, balise dièdre. RWY 02L/20R balisage latéral : ligne discontinue, chevrons DTHR RWY 02L, marques d'angle. RWY 02/20 balisage latéral : balises pyramidales blanches. RWY 12L/30R balisage latéral : ligne discontinue côté RWY 12R/30L, marques d'angle. RWY 12R/30L balisage latéral : ligne discontinue, marques d'angle. TWY A, A1, A2, B, C : ligne médiane continue.	RWY 12/30 : discontinuous centre-line, RWY identification NR, aiming point markings, chevrons DTHR RWY12. RWY 02R/20L edge lighting : white pyramidal-shaped markers on TWY side, discontinuous line on RWY 02L/20R side, chevron DTHR RWY 02R, corners markings, dihedral beacons. RWY 02L/20R edge lighting : discontinuous line, chevron DTHR RWY 02L, corners markings. RWY 02/20 edge lighting : pyramidal-shaped markers. RWY 12L/30R edge lighting : discontinuous line on RWY 12R/30L side, corners marking. RWY 12R/30L edge lighting : discontinuous line, corners markings. TWY A, A1, A2, B, C : continuous centre-line.
	Balisage RWY et TWY / <i>RWY and TWY lighting</i>	Voir/see AD 2 LFOQ .14/15	
3	Barres d'arrêt / <i>Stop bars</i>		
4	Observations / <i>Remarks</i>		

AD 2 LFOQ.10

Obstacles aux abords de l'aérodrome *Aerodrome obstacles*

Voir carte d'aérodrome OACI et cartes d'obstacles.	See aerodrome ICAO chart and obstacle charts.
Pour les aérodromes listés en annexe I de l'arrêté du 24 janvier 2022 relatif à l'information aéronautique , des données de terrain et d'obstacles (TOD) sont disponibles sur la Boutique en ligne du site internet du SIA (cf également AIP GEN 3.1.6).	For aerodromes listed in Annex I of l'arrêté du 24 janvier 2022 relatif à l'information aéronautique , terrain and obstacle data (TOD) are available on online store on SIA Website (see also AIP GEN 3.1.6).

AD 2 LFOQ.11

Renseignements météorologiques *Meteorological information*

1	Centre MET associé / <i>Associated MET Office</i>	PARIS ORLY
2	Horaires de service / <i>Hours of service</i>	voir/see AD 2 LFOQ .3
	Centre MET hors HOR / <i>MET Office outside HOR</i>	
3	Centre MET responsable des TAF <i>Office in charge of TAF</i>	
	Période de validité / <i>Validity period</i>	
4	Type de prévision d'atterrissage <i>Type of landing forecast</i>	
	Périodicité / <i>Interval of issuance</i>	
5	Briefing, consultation	T
6	Documentation de vol / <i>Flight documentation</i>	C-PL
	Langue utilisée / <i>Language used</i>	FR
7	Cartes, autres informations <i>Charts, other information</i>	
8	Equipement complémentaire <i>Supplementary equipment</i>	STAP : 02 54 20 17 17
9	Organismes ATS desservis / <i>ATS units served</i>	AFIS
10	Informations complémentaires <i>Additional information</i>	TEL MET (IFR) : 01 75 64 22 42.

AD 2 LFOQ.12

Caractéristiques physiques des pistes *Runway physical characteristics*

RWY NR	True and Mag Bearing	Dimensions of RWY (M)	Strength (PCN) and surface of RWY and SWY	Position GEO THR (DTHR) GUND		THR elevation and highest elevation of TDZ of precision RWY
1	2	3	4	5		6
02	022.18 (021)	250 x 55	non revêtue / not paved	47°40'15.25"N 001°12'09.72"E ----- GUND NIL		NIL
20	202.18 (201)	250 x 55	non revêtue / not paved	47°40'22.81"N 001°12'14.28"E ----- GUND NIL		NIL
02L	021.73 (022)	930 x 80	non revêtue / not paved	(47°40'13.92"N 001°12'15.62"E) ----- GUND NIL		DTHR : 390ft
20R	201.73 (202)	930 x 80	non revêtue / not paved	47°40'39.38"N 001°12'30.77"E ----- GUND NIL		NIL
02R	021.65 (022)	920 x 70	non revêtue / not paved	(47°40'13.18"N 001°12'18.19"E) ----- GUND NIL		DTHR : 390ft
20L	201.65 (202)	920 x 70	non revêtue / not paved	47°40'38.29"N 001°12'33.83"E ----- GUND NIL		NIL
12	121.48 (121)	1250 x 30	6 F/D/W/T revêtue / paved	47°40'53.90"N 001°12'05.09"E (47°40'53.06"N 001°12'07.12"E) ----- GUND NIL		THR : 396ft DTHR : 397ft
30	301.48 (301)	1250 x 30	6 F/D/W/T revêtue / paved	47°40'32.79"N 001°12'56.13"E ----- GUND NIL		THR : 381ft
12L	121.39 (122)	720 x 80	non revêtue / not paved	47°40'50.92"N 001°12'06.90"E ----- GUND NIL		THR : 396ft
30R	301.39 (302)	720 x 80	non revêtue / not paved	47°40'39.00"N 001°12'36.19"E ----- GUND NIL		THR : 388ft
12R	121.39 (122)	630 x 80	non revêtue / not paved	47°40'49.72"N 001°12'02.42"E ----- GUND NIL		NIL
30L	301.39 (302)	630 x 80	non revêtue / not paved	47°40'39.08"N 001°12'28.26"E ----- GUND NIL		NIL
RWY NR	RWY/SWY Slope	SWY Dimensions (M)	CWY Dimensions (M)	Strip Dimensions (M)	Obstacle free zone (OFZ)	Remarks
	7	8	9	10	11	12
02	NIL	NIL	NIL	250 x 55	NIL	NIL
20	NIL	NIL	NIL	250 x 55	NIL	NIL
02L	NIL	NIL	NIL	930 x 80	NIL	NIL
20R	NIL	NIL	NIL	930 x 80	NIL	NIL
02R	NIL	NIL	NIL	920 x 70	NIL	NIL
20L	NIL	NIL	NIL	920 x 70	NIL	NIL
12	NIL	NIL	NIL	1370 x 150	NIL	NIL
30	NIL	NIL	NIL	1370 x 150	NIL	NIL
12L	NIL	NIL	NIL	720 x 80	NIL	NIL
30R	NIL	NIL	NIL	720 x 80	NIL	NIL
12R	NIL	NIL	NIL	630 x 80	NIL	NIL
30L	NIL	NIL	NIL	630 x 80	NIL	NIL

AD 2 LFOQ.13

Distances déclarées *Declared distances*

RWY ID	TORA	TODA	ASDA	LDA	Observations <i>Remarks</i>
02	250	250	250	250	
20	250	250	250	250	
02L	930	930	930	840	
20R	930	930	930	930	
02R	920	920	920	830	
20L	920	920	920	920	
12	1250	1250	1250	1200	
30	1250	1250	1250	1250	
12L	720	720	720	720	
30R	720	720	720	720	
12R	630	630	630	630	
30L	630	630	630	630	

AD 2 LFOQ.14

Balisage d'approche et de piste *Approach and runway lighting*

RWY ID	APCH	THR couleur colour	PAPI/VASIS	MEHT	TDZ Longueur Length	Balisage axial <i>Centerline LGT</i>			
						Longueur Length	Espacement Spacing	Couleur Colour	Intensité Intensity
12		G							
30		G							
RWY ID	Balisage latéral <i>Edge lighting</i>				Extrémité <i>RWY end</i>		SWY		
	Longueur Length	Espacement Spacing	Couleur Colour	Intensité Intensity	Couleur Colour		Longueur Length	Couleur Colour	
12	1250 m	60 m	W	LIL	R				
30	1250 m	60 m	W	LIL	R				

AD 2 LFOQ.15

Autres balisages, système d'alimentation de secours *Other lighting, secondary power supply*

1	ABN IBN	
2	Té d'atterrissage / <i>LDI</i> Anémomètre / <i>Anemometer</i>	Manche à air au pied de la TWR, balisée. Lighted windsock in front of the TWR.
3	Balisage axial TWY / <i>TWY centre line lighting</i> Balisage latéral TWY / <i>TWY edge lighting</i>	NIL TWY B feux bleus. TWY N entre B et A2, TWY A2 : balises rétro-réfléchissantes. TWY B blue lights. TWY N between B and A2, TWY A2 : retro-reflecting beacons.
4	Alimentation de secours / <i>Secondary power unit</i> Temps de commutation / <i>Switch-over time</i>	Groupe électrogène. 9 s. Electric generator.
5	Observations / <i>Remarks</i>	Feux de protection de piste (Wig Wag) au point d'attente B. RWY guard lights (Wig Wag) at holding point B.

AD 2 LFOQ.16

Aire de poser pour hélicoptères *Helicopter landing area*

1	Description	
---	-------------	--

AD 2 LFOQ.17

Espaces ATS *ATS airspaces*

Identification et limites latérales <i>Identification and lateral limits</i>	Classe <i>Class</i>	Limites verticales <i>Vertical limits</i>	Service / <i>Service</i> Indicatif d'appel (langue) <i>Call-sign (language)</i>	Observations <i>Remarks</i>
	G			NIL

AD 2 LFOQ.18

Moyens de radiocommunication ATS *ATS radiocommunication facilities*

Service	Indicatif d'appel (langue) <i>Call-sign (language)</i>	FREQ	HOR	Observations <i>Remarks</i>
AFIS	BLOIS Information (FR) BLOIS-information (EN)	118.455 MHz	HO	
A/A	BLOIS (FR)	118.455 MHz	HX	Absence ATS.

AD 2 LFOQ.19

Moyens radio de navigation et d'atterrissage *Radio navigation and landing aids*

Type (CAT ILS)	ID	FREQ	HOR	Position GEO	ALTI	Portée Coverage	RDH (pente) <i>(slope)</i>	Situation Location
NDB	BLB	397 kHz	H24	47°40'26.2"N 001°12'08.9"E	439 ft	25NM		

AD 2 LFOQ.20

Règlements de circulation locaux *Local traffic regulations*

Pistes 12/30 prioritaires. Priority for runways 12/30.

AD 2 LFOQ .21

Procédures antibruit Noise abatement procedures

<p>EVITEMENT DE SURVOL Eviter le survol des villes de Villefrancoeur, Le Breuil et La Chapelle Vendômoise.</p> <p>VFR DE NUIT Tour de piste interdit après 2200 locales sauf autorisation exceptionnelle de l'exploitant.</p>	<p>OVERFLIGHT AVOIDANCE <i>Avoid overflight of Villefrancoeur, Le Breuil and La Chapelle Vendômoise cities.</i></p> <p>NIGHT VFR <i>Circuit patterns prohibited after 2200 local time except with special authorization from the AD operator.</i></p>
---	---

AD 2 LFOQ .22

Procédures de vol Flight procedures

<p>22.1 GENERALITES Tout DEC ou ATT est suspendu sur la piste 12/30 si un appareil est immobilisé sur la demi-bande accolée de la piste 12L/30R non revêtue. ATT et DEC simultanés interdits sur toutes les pistes. Verticale terrain interdite pendant activité voltige ou parachutisme. Circuits courts interdits piste 12 et 12L pendant l'activité parachutisme.</p> <p>22.2 ATTENTION PARTICULIERE Les points d'attente S, Z et U sont sur un TWY traversant plusieurs pistes.</p> <p>22.3 CONSIGNES RECOMMANDEES POUR UN DEPART IFR RWY 12 : monter RM 121° jusqu'à 900 ft (502) puis route directe en montée jusqu'à l'altitude de sécurité en route. RWY 30 : monter RM 301° jusqu'à 900 ft (502) puis route directe en montée jusqu'à l'altitude de sécurité en route. Prévoir un AD de dégagement accessible et secouru.</p>	<p>22.1 GENERAL <i>All TKOF or LDG RWY 12/30 is interrupted if an ACFT is occupying the adjacent strip of unpaved RWY 12L/30R. Simultaneous LDG and TKOF prohibited for all runways. Overhead airfield: overhead flying is prohibited during aerobatic activity or parachuting. Short circuit patterns prohibited RWY12 and 12L during parachuting activities.</i></p> <p>22.2 SPECIAL ATTENTION <i>Holding points S, Z and U are on a TWY which crosses several runways.</i></p> <p>22.3 RECOMMENDED INSTRUCTIONS FOR IFR DEPARTURES <i>RWY 12 : climb MAG 121° up to 900 ft (502) then direct route climbing up to en-route safety altitude. RWY 30 : climb MAG 301° up to 900 ft (502) then direct route climbing up to en-route safety altitude. Provide for an accessible and self-powered alternate AD.</i></p>
--	--

AD 2 LFOQ .23

Renseignements supplémentaires Additional information

<p>23.1 EQUIPEMENT AD AD réservé aux ACFT munis de radio. PCL hors HOR ATS, sur PPR AFIS avant 1530 la veille ou le dernier jour ouvré. Utilisation PCL en approche : 3 coups d'alternat. Activation des feux à éclats : 5 coups d'alternat. Extinction du balisage : 7 coups d'alternat. STAP : - TEL : 02 54 20 17 17. - PCL 3 coups d'alternat. - HN uniquement. PPR AFIS avant 1530 la veille ou le dernier jour ouvré. Paramètres disponibles : Vent, visibilité instrumentale, nébulosité, T°, DP, QNH, QFE, infos diverses.</p> <p>23.2 PÉRIL ANIMALIER Occasionnel - HOR RFFS niveau 2.</p>	<p>23.1 AD EQUIPMENT <i>AD reserved for radio-equipped ACFT. PCL outside ATS SKED, on PPR AFIS before 1530 the day before or on the last working day. Use of PCL during approach : 3 clicks. Activation of flashing lights : 5 clicks. Lights out : 7 clicks. STAP : - TEL : 02 54 20 17 17. - PCL 3 clicks. - HN only. PPR AFIS before 1530 on the previous day or on the last working day. Available data : Wind, instrumental visibility, cloud cover, T°, DP, QNH, QFE, miscellaneous.</i></p> <p>23.2 WILDLIKE STRIKE HAZARD <i>Random - RFFS level 2 SKED.</i></p>
---	--

AD 2 LFOQ .24

Cartes relatives à l'aérodrome Charts related to the aerodrome

Pour la version PDF, les cartes figurent à la suite de la rubrique AD 2.25. *For the PDF version, charts to be found after item AD 2.25.*

AD 2 LFOQ .25

Pénétration de la surface du segment à vue (VSS) Visual segment surface (VSS) penetration

Liste des procédures avec VSS percée et minimums opérationnels concernés. *List of procedures for which the Visual Segment Surface is penetrated and concerned lines of operational minima.*

IDENTIFICATION DE LA PROCÉDURE <i>PROCEDURE IDENTIFICATION</i>	MINIMUMS OPÉRATIONNELS CONCERNÉS <i>LINE OF OPERATIONAL MINIMA</i>
Sans objet / <i>Not applicable</i>	Sans objet / <i>Not applicable</i>

DATA

BLOIS LE BREUIL

POINTS / REPERES ESSENTIELS DES PROCEDURES

Waypoints / Procedures main fixes

Identification	Coordonnées	Coordinates	RNAV	CONV	SID STAR	IAC
BLB	REF AD 2 LFOQ.19			X		X
BABOG	REF ENR 4.4		X			X
BARAX	REF ENR 4.4		X			X
BALIV	REF ENR 4.4		X			X
OQ403	47°37'28.5"N	001°28'14.3"E	X			X
OQ420	47°41'33.2"N	001°10'29.9"E	X			X
OQ421	47°33'48.2"N	001°12'48.0"E	X			X
IOQ30	47°35'04.9"N	001°26'05.5"E	X			X
FOQ30	47°37'48.4"N	001°19'32.8"E	X			X
RW30	47°40'32.79"N	001°12'56.13"E	X			X
RW12	47°40'53.06"N	001°12'07.12"E	X			X
OQ502	47°49'34.8"N	000°50'57.1"E	X			X
OQ503	47°53'10.2"N	000°54'11.0"E	X			X
OQ504	47°45'12.6"N	001°10'19.8"E	X			X
OQ505	47°40'49.0"N	001°17'40.4"E	X			X
OQ520	47°39'19.1"N	001°15'54.2"E	X			X
IOQ12	47°46'11.5"N	000°59'13.9"E	X			X
FOQ12	47°43'35.6"N	001°05'33.5"E	X			X

**BLOIS LE BREUIL
PRECODING RNP RWY 12**

RNP RWY 12												
RMK	NIL	MAG VAR 2020			0.74E			Ref NAVAID :				
Leg sequence	Path Terminator	Waypoint Identification	Fly Over	Direction MAG (°)	Direction True (°)	Distance (NM)	Turn direction	MNM Altitude (FL or AMSL ft)	MAX Altitude (FL or AMSL ft)	MAX IAS (kt)	Vertical angle (°) / TCH (ft)	Navigation Accuracy (NM)
HLDG	-	BABOG	-	-	-	-	-	-	-	-	-	-
INA OQ502	IF	OQ502	-	120	121.2	6.5		2100	2500	200		1.0
	TF	IOQ12	-	120	121.2	6.5		2100				1.0
	IF	BABOG	-	342	343.1	10.4		2500	4000	230		1.0
	TF	OQ505	-	342	343.1	10.4						1.0
	TF	OQ504	-	311	311.6	6.6						1.0
INA BABOG	TF	OQ503	-	306	306.3	13.5		2100	2500	200		1.0
	TF	OQ502	-	210	211.2	4.2				200		1.0
	TF	IOQ12	-	120	121.2	6.5		2100				1.0
	IF	OQ503	-	210	211.2	4.2		2100	2500	200		1.0
INA OQ503	TF	OQ502	-	210	211.2	4.2				200		1.0
	TF	IOQ12	-	120	121.2	6.5		2100				1.0
	IF	IOQ12	-	121	121.3	5.0		2100	2100			1.0
	TF	FOQ12	-	121	121.3	5.0		2100				1.0
	TF	RW12	Yes	121	121.4	5.2		447	447			0.3
	TF	OQ520	-	121	121.5	3.0				230		1.0
APCH	TF	BABOG	Yes	153	153.4	9.5		2500		230		1.0
	HM	BABOG	Yes	31	32	T 1 min	L	2500	2500	230	-	-

BLOIS LE BREUIL
SBAS FAS DATA BLOCK RNP RWY 12

Input data

Operation Type	0
SBAS Provider	1 (EGNOS)
Airport Identifier	LFOQ
Runway	12
Runway Letter	0 (None)
Approach Performance Designator	0
Route Indicator	
Reference Path Data Selector	0
Reference Path Identifier	E12A
LTP/FTP Latitude	474053.0620N
LTP/FTP Longitude	0011207.1210E
LTP/FTP Ellipsoidal Height (metres)	166.4
FPAP Latitude	474024.3960N
Delta FPAP Latitude (seconds)	-28.6660
FPAP Longitude	0011316.4180E
Delta FPAP Longitude (seconds)	69.2970
Threshold Crossing Height	15.0
TCH Units Selector	1 (meters)
Glidepath Angle (degrees)	3.00
Course Width (metres)	105.00
Length Offset (metres)	496
HAL (metres)	40.0
VAL (metres)	35.0

Output data

Data Block	10 11 0F 06 0C 0C 00 00 01 32 31 05 8C 6F 76 14 A2 0D 84 00 80 1A 0C 20 FF 62 1D 02 2C 81 2C 01 64 3E C8 AF 35 DD F2 14
Calculated CRC Value	35DDF214

Required Additional Data

ICAO Code	LF
LTP/FTP Orthometric Height (metres)	121.0

**BLOIS LE BREUIL
PRECODING RNP RWY 30**

RNP RWY 30														
RMK	NIL	Ref NAVAID :												
		Leg sequence	Path Terminator	Waypoint Identification	Fly Over	Direction MAG (°)	Direction True (°)	Distance (NM)	Turn direction	MNM Altitude (FL or AMSL ft)	MAX Altitude (FL or AMSL ft)	MAX IAS (kt)	Vertical angle (°) / TCH (ft)	Navigation Accuracy (NM)
HLDG	-	BABOG	-	-	-	-	-	-	-	-	-	-	-	-
INA BABOG	IF	BABOG	-	-	-	-	-	-	-	2500	4000	210	-	1.0
	TF	IOQ30	-	031	032.1	5.0	-	-	2100	4000	-	-	1.0	
INA BALIV	IF	BALIV	-	-	-	-	-	-	3800	5000	220	-	1.0	
	TF	OQ403	-	211	211.3	3.2	-	-	3100	4500	210	-	1.0	
	TF	IOQ30	-	211	211.3	2.8	-	-	2100	4000	-	-	1.0	
INA BARAX	IF	BARAX	-	-	-	-	-	-	2500	-	-	-	1.0	
	TF	IOQ30	-	301	301.7	5.0	-	-	2100	4000	-	-	1.0	
	IF	IOQ30	-	-	-	-	-	-	2100	4000	-	-	1.0	
APCH	TF	FOQ30	-	301	301.7	5.2	-	-	2100	2100	-	-	1.0	
	TF	RW30	Yes	301	301.6	5.2	-	-	431	431	-	-3.0 / 50	0.3	
	TF	OQ420	Yes	301	301.5	1.9	-	-	-	-	-	-	1.0	
	DF	OQ421	-	-	-	-	-	-	-	-	190	-	1.0	
	TF	BABOG	-	114	114.9	7.0	-	-	2500	-	210	-	1.0	

BLOIS LE BREUIL
SBAS FAS DATA BLOCK RNP RWY 30

Input data

Operation Type	0
SBAS Provider	1 (EGNOS)
Airport Identifier	LFOQ
Runway	30
Runway Letter	0 (None)
Approach Performance Designator	0
Route Indicator	
Reference Path Data Selector	0
Reference Path Identifier	E30A
LTP/FTP Latitude	474032.7900N
LTP/FTP Longitude	0011256.1310E
LTP/FTP Ellipsoidal Height (metres)	161.6
FPAP Latitude	474101.4510N
Delta FPAP Latitude (seconds)	28.6610
FPAP Longitude	0011146.8265E
Delta FPAP Longitude (seconds)	-69.3045
Threshold Crossing Height	15.0
TCH Units Selector	1 (meters)
Glidepath Angle (degrees)	3.00
Course Width (metres)	105.00
Length Offset (metres)	448
HAL (metres)	40.0
VAL (metres)	35.0

Output data

Data Block	10 11 0F 06 0C 1E 00 00 01 30 33 05 2C D1 75 14 86 8C 85 00 50 1A EA DF 00 8F E2 FD 2C 81 2C 01 64 38 C8 AF 35 F2 1F BE
Calculated CRC Value	35F21FBE

Required Additional Data

ICAO Code	LF
LTP/FTP Orthometric Height (metres)	116.1

APPROCHE AUX INSTRUMENTS

BLOIS LE BREUIL

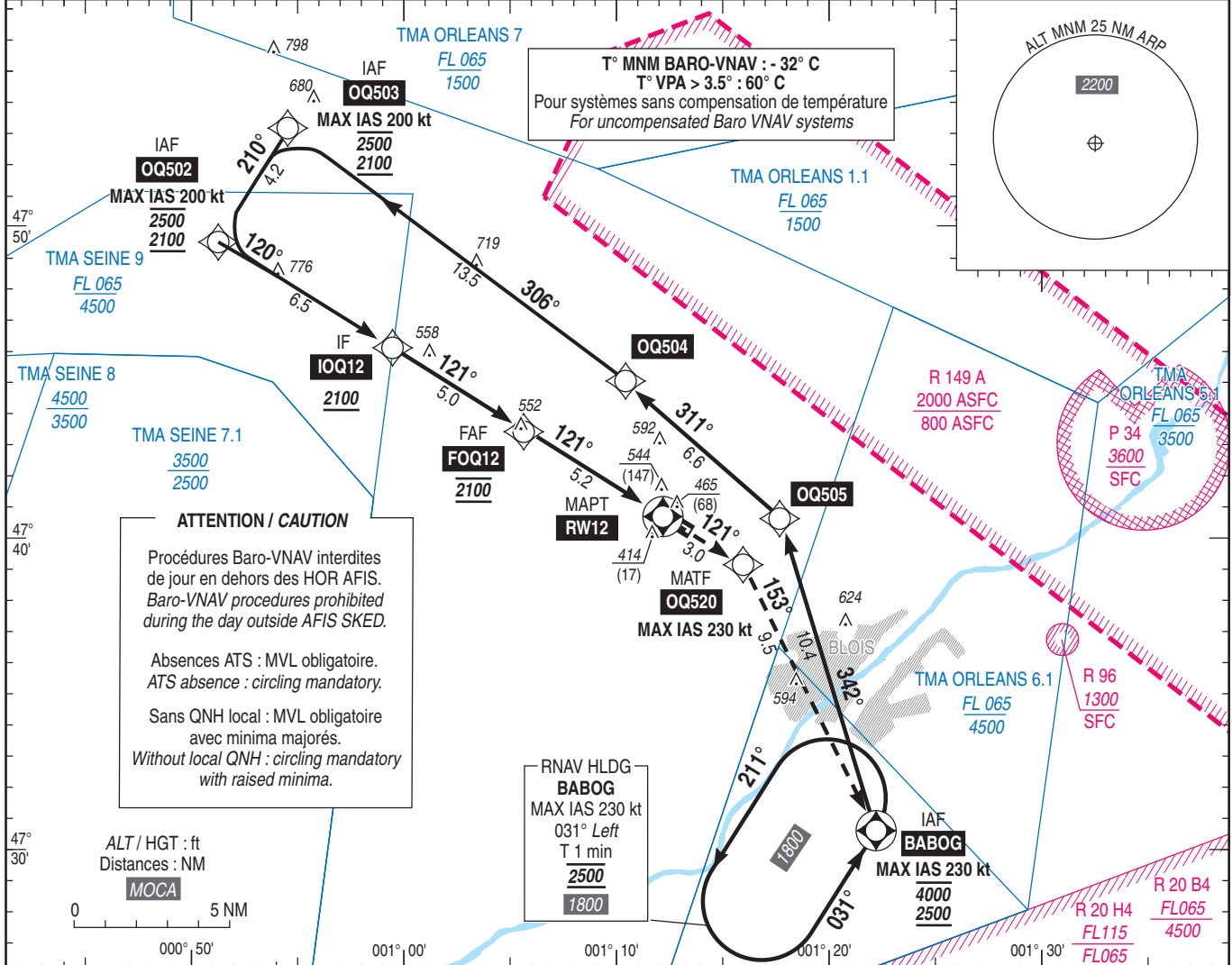
Instrument approach

CAT A B C

RNP RWY 12

ALT AD : 398 , DTHR : 397 (15 hPa)

APP : NIL TWR : NIL AFIS : 118.455	Absence ATS : A/A FR seulement. Obtenir le QNH local sur STAP ou le QNH régional auprès de SEINE APP 134.875 ou PARIS ACC 118.725. A/A FR only. Obtain local QNH from STAP or the regional QNH from SEINE APP 134.875 or PARIS ACC 118.725.	RNP APCH	EGNOS CH72374 E12A RDH/TCH : 50	VAR 1°E (2020)
--	--	----------	--	----------------------



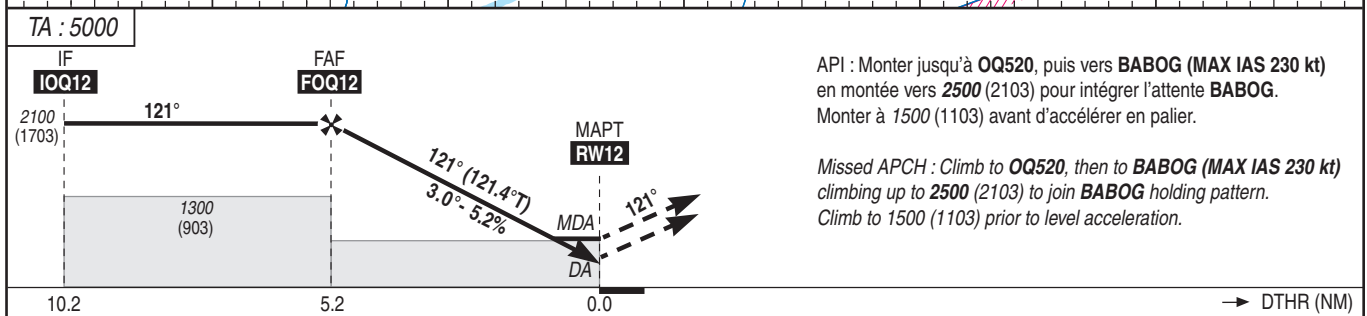
ATTENTION / CAUTION

Procédures Baro-VNAV interdites de jour en dehors des HOR AFIS.
Baro-VNAV procedures prohibited during the day outside AFIS SKED.

Absences ATS : MVL obligatoire.
ATS absence : circling mandatory.

Sans QNH local : MVL obligatoire avec minima majorés.
Without local QNH : circling mandatory with raised minima.

RNAV HLDG
BABOG
MAX IAS 230 kt
031° Left
T 1 min
2500
1800



API : Monter jusqu'à OQ520, puis vers BABOG (MAX IAS 230 kt) en montée vers 2500 (2103) pour intégrer l'attente BABOG. Monter à 1500 (1103) avant d'accélérer en palier.

Missed APCH : Climb to OQ520, then to BABOG (MAX IAS 230 kt) climbing up to 2500 (2103) to join BABOG holding pattern. Climb to 1500 (1103) prior to level acceleration.

MNM AD : distances verticales en pieds, RVR et VIS en mètres / vertical distances in feet, RVR and VIS in metres. REF HGT : ALT DTHR

CAT	LPV (1)			LNAV/VNAV			LNAV			MVL / Circling		MVL / Circling sans QNH local without local QNH		DIST RW12					
	DA (H)	RVR	OCH	DA (H)	RVR	OCH	MDA (H)	RVR	OCH	MDA (H)	VIS	MDA (H)	VIS	NM	5	4	3	2	1
A			147			214				840 (450)	1500	940 (540)	1500		2040	1720	1400	1080	770
B	650 (250)	1300	159	650 (250)	1300	221	720 (320)	1400	314	900 (500)	1600	1000 (600)	1600	(HGT)	(1643)	(1323)	(1003)	(683)	(373)
C			167			225				1000 (600)	2400	1100 (700)	2400						

Observations /Remarks : (1) Piste non homologuée CAT I. Panne de guidage GNSS durant l'approche voir AIP ENR 1.5
(1) RWY not approved for CAT I. GNSS guidance loss during approach see AIP ENR 1.5

FAF - MAPT	5.2 NM	70 kt 4 min 27	85 kt 3 min 40	100 kt 3 min 07	115 kt 2 min 43	130 kt 2 min 24	145 kt 2 min 09	160 kt 1 min 57
VSP (ft/min)		370	450	530	610	690	770	850

APPROCHE AUX INSTRUMENTS

BLOIS LE BREUIL

Instrument approach

CAT A B

ALT AD : 398, THR : 381 (15 hPa)

NDB RWY 30

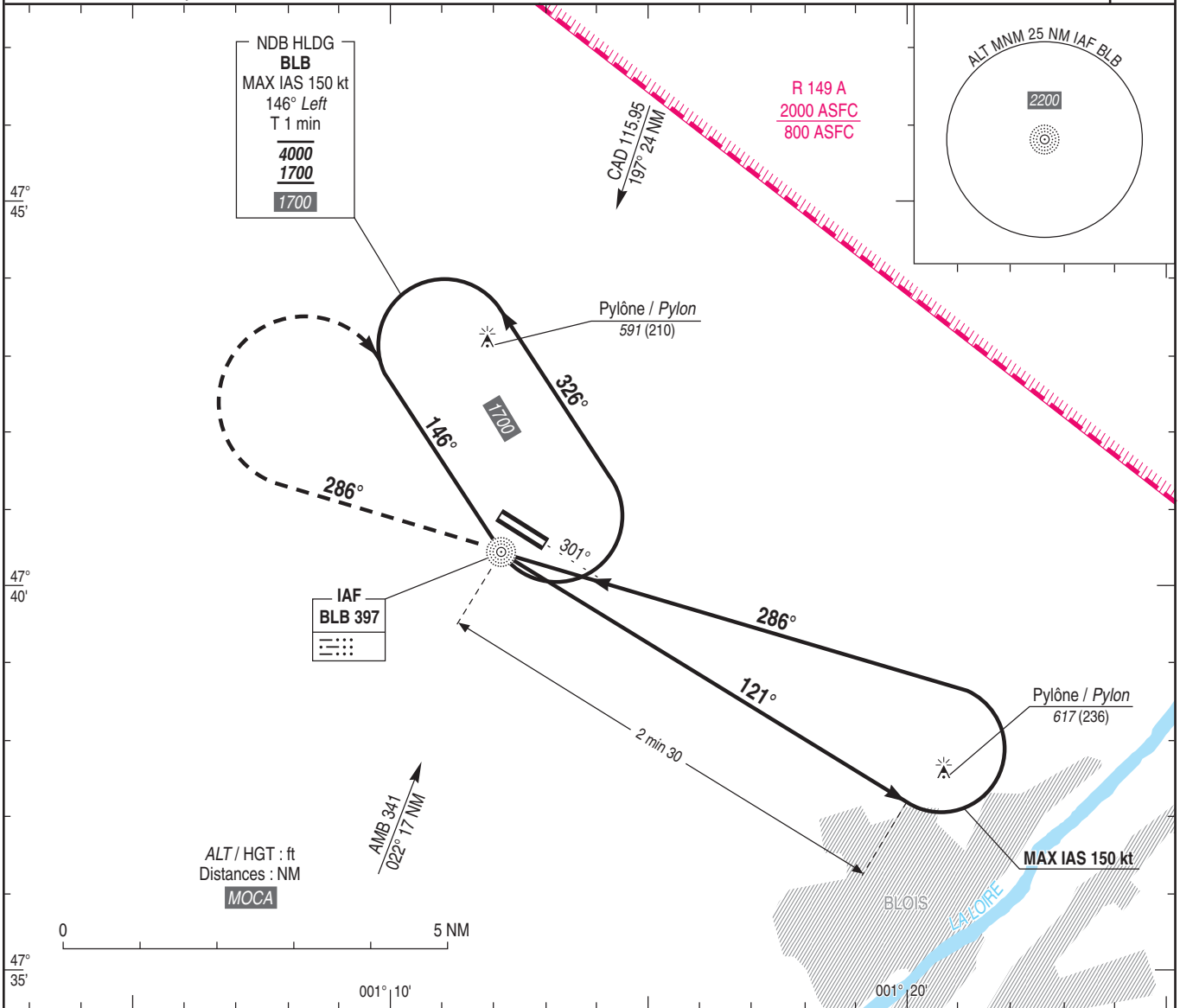
VAR
1°E
(20)

APP : NIL
TWR : NIL

AFIS : 118.455

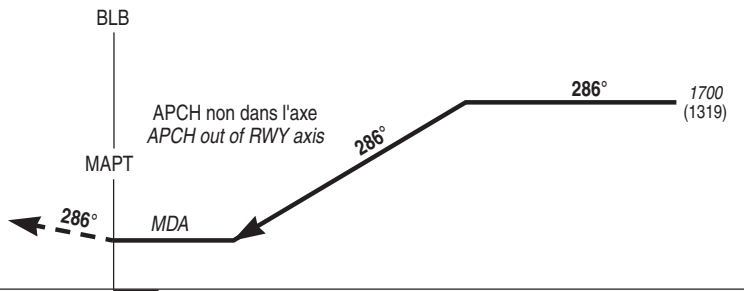
Absence ATS : **A/A** FR seulement. Obtenir le QNH local sur STAP ou le QNH TOURS auprès de TOURS Tour 124.400, SEINE APP 134.875, PARIS ACC 118.725.

A/A FR only. Obtain local QNH from STAP or the QNH TOURS from TOURS TWR 124.400 or SEINE APP 134.875 or PARIS ACC 118.725.



API : Monter sur le QDR 286° BLB (RM 286°).
A 1300 (919), tourner à droite vers BLB en montée vers 1700 (1319).
Ne pas tourner avant le MAPT.
Monter à 1500 (1119) avant d'accélérer en palier.

*Missed APCH : Climb QDR 286° BLB (MAG 286°).
At 1300 (919), turn right to BLB up to 1700 (1319).
Do not turn before MAPT.
Climb up to 1500 (1119) prior to level acceleration.*



MNM AD : distances verticales en pieds, RVR et VIS en mètres / vertical distances in feet, RVR and VIS in metres.

REF HGT : ALT THR

CAT	NDB			MVL / Circling		MVL / Circling Absence ATS, sans QNH local without local QNH	
	MDA (H)	RVR	OCH	MDA (H)	VIS	MDA (H)	VIS
A B	920 (540)	2400	536	990 (610)	2400	1090 (710)	2400

APPROCHE AUX INSTRUMENTS

BLOIS LE BREUIL

Instrument approach

CAT A B C

ALT AD : 398 , THR : 381 (14 hPa)

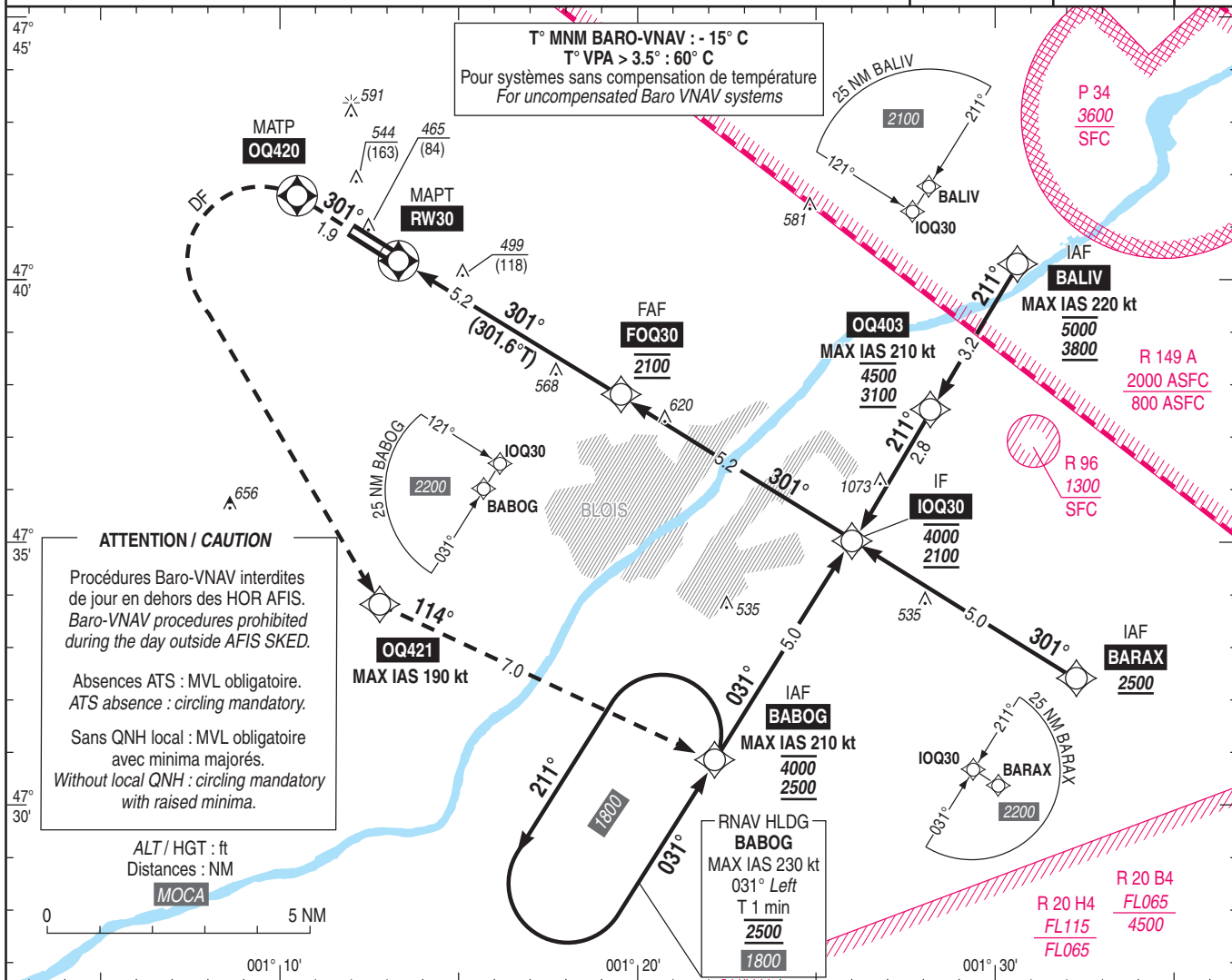
RNP RWY 30

APP : NIL Absence ATS : A/A FR seulement. Obtenir le QNH local sur STAP ou le QNH régional auprès de SEINE APP 134.875 ou PARIS ACC 118.725.
TWR : NIL
AFIS : 118.455 A/A FR only. Obtain local QNH from STAP or the regional QNH from SEINE APP 134.875 or PARIS ACC 118.725.

RNP APCH

EGNOS
CH62586
E30A
RDH : 50

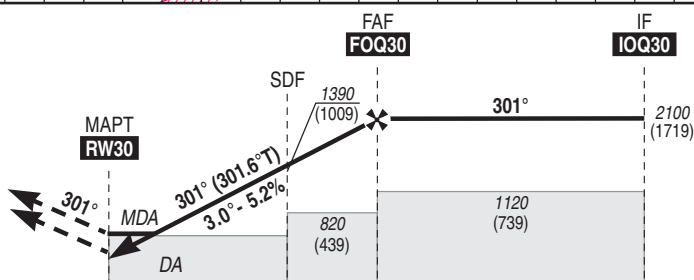
VAR
1°E
(20)



TA : 5000

API : Monter jusqu'à **OQ420**, puis tourner à gauche (MAX IAS 190 kt) direct vers **OQ421**, puis jusqu'à **BABOG** (MAX IAS 210 kt) en montée vers **2500** (2119).
Monter à 1500 (1119) avant d'accélérer en palier.

Missed APCH : Climb to **OQ420**, then turn left (MAX IAS 190 kt) direct to **OQ421**, then to **BABOG** (MAX IAS 210 kt) climbing up to **2500** (2119).
Climb to 1500 (1119) prior to level acceleration.



THR ← (NM)

MNM AD : distances verticales en pieds, RVR et VIS en mètres / vertical distances in feet, RVR and VIS in metres.

REF HGT : ALT THR

CAT	LPV (1)			LNAV/VNAV			LNAV			MVL / Circling		MVL / Circling sans QNH local without local QNH		DIST RW30					
	DA (H)	RVR	OCH	DA (H)	RVR	OCH	MDA (H)	RVR	OCH	MDA (H)	VIS	MDA (H)	VIS	NM	5	4	3	2	1
A				650 (270)	1300	267		1500		840 (460)	1500	940 (560)	1500		2020	1700	1390	1070	750
B	640 (250)	1300	201	660 (280)	1300	279	750 (370)	1500	364	900 (520)	1600	1000 (620)	1600	(HGT)	(1639)	(1319)	(1009)	(689)	(369)
C			209	680 (300)	1400	299		1700		1000 (620)	2400	1100 (720)	2400						

Observations /Remarks : (1) Piste non homologuée CAT I. Panne de guidage GNSS durant l'approche voir AIP ENR 1.5
(1) RWY not approved for CAT I. GNSS guidance loss during approach see AIP ENR 1.5

FAF - MAPT	5.2 NM	70 kt	85 kt	100 kt	115 kt	130 kt	145 kt	160 kt
VSP (ft/min)		370	450	530	610	690	770	850
		4 min 30	3 min 42	3 min 09	2 min 44	2 min 25	2 min 10	1 min 58