

Horaires sauf indication contraire / Timetables unless otherwise specified  
 AIP France : UTC HIV ; HOR ETE : - 1HR / UTC WIN ; SKED SUM : - 1HR  
 AIP CAR SAM NAM, AIP PAC-P, AIP PAC-N, AIP RUN: UTC

## AD 2 LFOP.1

Indicateur d'emplacement - nom de l'aérodrome *Aerodrome location indicator - name*

LFOP - ROUEN VALLEE DE SEINE

## AD 2 LFOP.2

Données géographiques et administratives de l'aérodrome *Aerodrome geographical and administrative data*

1	Position GEO ARP Situation de l'ARP / <i>ARP location</i>	49°23'27"N 001°11'02"E THR 22
2	Direction, distance de la ville <i>Direction, distance from city</i>	10 KM de ROUEN.
3	Altitude de référence / <i>Reference elevation</i> Température de référence / <i>Reference temperature</i>	512 ft 21.9 ° C
4	Ondulation du géoïde / <i>Geoid undulation</i>	145 ft
5	Déclinaison magnétique / <i>Magnetic variation</i> Année (variation annuelle) / <i>Year (annual change)</i>	1.4377°E 2025 (0.137°)
6	Gestionnaire de l'AD / <i>AD administration</i> Adresse / <i>Address</i> Telephone FAX TELEX AFS	<b>SEARVS</b> Aéroport de Rouen - Rue Maryse Bastié - BP87 - 76520 BOOS Direction : 02 35 79 41 02 Standard : 02 35 79 41 00 Opérations : 02 35 79 41 01 LFOPYDYX, LFOPXHAX
7	Type de trafic / <i>Type of traffic</i>	IFR, VFR
8	Observations / <i>Remarks</i>	SITA : UROAPXH <b>SEARVS (Société d'Exploitation Aéroportuaire de Rouen Vallée de Seine)</b>

AD 2 LFOP.3

Horaires Operational hours

1	Gestionnaire de l'AD / AD administration	LUN - VEN : 0700 - 1700, SAM et DIM : 0800 - 1800. Extension et réouverture O/R : - pendant heures ouvrables : TEL 02 35 79 41 01 - en dehors des heures ouvrables : TEL 06 74 69 57 69.	MON - FRI : 0700 - 1700, SAT and SUN : 0800 - 1800. Extension and reopening O/R : - during working hours : TEL 02 35 79 41 01 - outside working hours : TEL 06 74 69 57 69.
2	Douanes et police / Customs and immigration	O/R PN 24 HR : - pour les vols du MAR au SAM : dépôt au plus tard la veille avant 1400. - pour les vols de DIM et LUN: dépôt au plus tard le vendredi avant 1400. Envoyer demande douanes ou FPL par RSFTA : LFOPXHAX ou SITA : UROAPXH ou (0)2 35 79 41 03 - FAX (0)2 35 80 48 67.	O/R PN 24 HR: - for flights from TUE to SAT: filing by the day before, before 1400 at the latest. - for flights on SUN and MON: filing by Friday before 1400 at the latest. Send customs request or FPL by AFTN: LFOPXHAX or SITA: UROAPXH or (0)2 35 79 41 03 - FAX (0)2 35 80 48 67.
3	Services de santé / Health and sanitary		
4	BIA, BRIA / AIS briefing office	BORDEAUX.	
5	BDP / ARO		
6	Bureau MET / MET briefing office	0300-0000	
7	ATS	LUN-VEN : 0700-1900, SAM-DIM : 0800-1800. En dehors de ces horaires, extension et réouverture : Pour ligne régulière : O/R Pour Evasan : contacter le SAMU 76 Pour aéronef d'Etat : contacter la Préfecture de Seine-Maritime Pour aéronef autre que ligne régulière, Evasan ou aéronef d'Etat : PPR 24 HR au plus tard le dernier jour ouvrable avant 1500 par : SITA : UROAPXH, TEL : 02 35 79 41 03 ou FAX : 02 35 79 41 22 Aviation Civile, Aéroport de Rouen, 76520 Boos ATC Manager TEL : 02 35 80 46 62 - FAX : 02 35 80 53 03 ATC TEL : 02 35 80 53 19 - FAX : 02 35 79 07 45.	MON-FRI : 0700-1900, SAT-SUN : 0800-1800. Outside these SKED, extension and reopening : For scheduled flight : O/R For Air ambulance : contact SAMU 76 For State ACFT : contact Préfecture de Seine-maritime For other ACFT : PPR 24 HR at the latest on the last working day before 1500 by : SITA : UROAPXH, TEL : 02 35 79 41 03 or FAX : 02 35 79 41 22 Aviation Civile, Aéroport de Rouen, 76520 Boos ATC Manager TEL : 02 35 80 46 62 - FAX : 02 35 80 53 03 ATC TEL : 02 35 80 53 19 - FAX : 02 35 79 07 45.
8	Avitaillement / Fueling	HOR AVI : LUN - VEN : 0745 - 1630, SAM - DIM : 0845 - 1730. Extension et réouverture : O/R, pendant heures ouvrables : TEL : 02 35 79 41 01 ou SITA : UROAPXH ou RSFTA : LFOPXHAX En dehors des heures ouvrables, pour aéronefs d'Etat ou EVASAN seulement : TEL : 06 74 69 57 69.	AVI SKED: MON - FRI : 0745 - 1630, SAT - SUN : 0845 - 1730. Extension and reopening : O/R, during working hours : TEL : 02 35 79 41 01 or SITA : UROAPXH or RSFTA : LFOPXHAX Outside working hours, for State ACFT or Air ambulance only : TEL : 06 74 69 57 69.
9	Services de manutention / Handling	LUN - VEN : 0745 - 1630, SAM - DIM : 0845 - 1730. Extension et réouverture : O/R, pendant heures ouvrables : TEL : 02 35 79 41 01 ou SITA : UROAPXH ou RSFTA : LFOPXHAX En dehors des heures ouvrables : TEL : 06 74 69 57 69.	MON - FRI : 0745 - 1630, SAT - SUN : 0845 - 1730. Extension and reopening : O/R, during working hours : TEL : 02 35 79 41 01 or SITA : UROAPXH or RSFTA : LFOPXHAX Outside working hours : TEL : 06 74 69 57 69.
10	Sûreté / Safety	HOR : voir Gestionnaire AD	SKED : see AD administration
11	Dégivrage / De-icing	HOR : voir HANDLING.	SKED : see HANDLING
12	Observations / Remarks		

AD 2 LFOP.4

Services d'escale et d'assistance Handling services and facilities

1	Moyens de manutention de fret Cargo handling facilities	O/R. HOR : voir HANDLING.	O/R. HOR : see HANDLING.
2	Types de carburants et lubrifiants Fuel and oil types	Carburants/Fuel types: 100LL - JET A1 (CIV-MIL) - Lubrifiants/Lubricants : ETO 2380-R3520 (CIV-MIL).	
3	Moyens et capacités d'avitaillement Fueling facilities and capacities	100LL : 2 cuves de 20000 l JET A1 : 2 cuves de 50000 l + 1 camion de 20000 l.	100LL: 2 tanks of 20000 l JET A1: 2 tanks of 50000 l + 1 truck of 20000 l.
4	Moyens de dégivrage / De-icing facilities	NIL	NIL
5	Hangar pour aéronefs de passage Hangar space for visiting aircraft	2000 m2 - hauteur des portes : 9 m et 5.50 m - non chauffés.	2000 m2 - doors height: 9 m and 5.50 m - non heated.
6	Réparations pour aéronefs de passage Repair facilities for visiting aircraft	NIL	NIL
7	Observations / Remarks	NIL	NIL

## AD 2 LFOP.5

Services aux passagers *Passenger facilities*

1	Hôtels	Nombreux hôtels à ROUEN et à proximité.	Many hotels in ROUEN and nearby.
2	Restaurants	Sur l'aéroport et à proximité. Catering et restaurant sur AD.	At airport and nearby. Catering and restaurant at AD.
3	Moyens de transport / <i>Transportation facilities</i>	Taxis, voitures de louage, TEL HANDLING: 02 35 79 41 00 ou 03.	Taxis, car rental. TEL HANDLING: 02 35 79 41 00 ou 03
4	Services médicaux / <i>Medical facilities</i>	Trousse premier secours et oxygénothérapie. Hôpitaux et cliniques en ville. Cabinet médical : 02 35 80 20 80. Défibrillateur.	First aid kit and oxygenotherapy. Public and private hospitals in ROUEN. Medical office : 02 35 80 20 80. Defibrillator.
5	Services bancaires et postaux <i>Bank and Post Office</i>	A 1 km dans la ville de Boos.	1 km away, in Boos town.
6	Office de tourisme / <i>Tourist office</i>	Office du Tourisme de Rouen 25 place de la Cathédrale BP 666-76008, Rouen Normandie cedex 1 TEL : 02 32 08 32 40 - FAX : 02 32 08 32 44.	
7	Observations / <i>Remarks</i>		

## AD 2 LFOP.6

Services de sauvetage et de lutte contre l'incendie *Rescue and fire fighting services*

1	Niveau RFFS de l'AD <i>AD level for fire fighting</i>	5	
2	Moyens de sauvetage / <i>Rescue equipment</i>	Niveau 5 : LUN - VEN : 0700 - 1700, SAM - DIM : 0800 - 1800 Extension et réouverture O/R : Pendant heures ouvrables : TEL : 02 35 79 41 01 En dehors des heures ouvrables : TEL : 06 74 69 57 69 Niveau 1 : en dehors de ces horaires.	Level 5 : MON - FRI : 0700 - 1700, SAT - SUN : 0800 - 1800 Extension and reopening O/R : During working hours : TEL : 02 35 79 41 01 Outside working hours : TEL : 06 74 69 57 69 Level 1 : outside these SKED.
3	Moyens d'enlèvement des aéronefs accidentés <i>Capability for removal of disabled aircraft</i>	Voir Gestionnaire AD	See AD administration
4	Observations / <i>Remarks</i>	Niveau 1 pour piste non revêtue 05/23	Level 1 for unpaved RWY 05/23

AD 2 LFOP.7 Evaluation et communication de l'état de surface des pistes, et plan neige *Runway surface condition assessment and reporting, and snow plan*

1	Type d'équipements / <i>Type of clearing equipment</i>	- Lame de caoutchouc de déneigement d'une largeur de 2.50 m, mise en oeuvre sur un véhicule par le SSIS local. - 2 camions équipés de lame braise d'une largeur de 2.50 m mis en oeuvre par une entreprise locale. - Déverglaçant ECO 6, D-VER-ICE clearway, épandage par une entreprise locale.	Rubber snow clearance blade over a width of 2.50 m mounted on a local fire service vehicle. - 2 trucks equipped with skew blades 2.50 m wide operated by a local firm. - ECO 6, D-VER-ICE clearway de-icing agent applied by a local firm.
2	Priorités de dégagement / <i>Clearance priority</i>	- Piste sur une largeur de 30 m au moins et sur la totalité de la longueur ainsi que les raquettes d'extrémité et les balisages associés. - TWY 22. - Parking B. - Parking M et TWY associés. - Totalité de la piste - Autres TWY - Parkings A et C.	- RWY over a width of at least 30 m and its entire length in addition to the turn-around areas and the associated lighting. - TWY 22. - B apron. - M apron and associated TWY. - The entire RWY. - The other TWY. - A and C aprons.
3	Matériaux utilisés pour le traitement de la surface de l'aire de mouvement / <i>Material used for movement area surface treatment</i>		
4	Pistes spécialement préparées en condition hivernale / <i>Specially prepared winter runways</i>	Non applicable	Not applicable
5	Observations / <i>Remarks</i>	Evaluation et report de l'état de surface des pistes conformément à la méthode "Global Reporting Format" (GRF) décrite en AD 1.2.2 Les horaires GRF sont publiés en AD 2.3 Les opérations sont conduites de manière à réduire au maximum la durée de fermeture de la plate-forme au trafic aérien. Dans tous les cas, les décisions d'interventions et l'ordre des opérations sont fonction du trafic commercial attendu, des conditions d'exploitation et de l'évolution des conditions météorologiques. Durée moyenne des opérations : - Aire de manoeuvre : . Déneigement par lame braise : 2 heures. . Epandage de déverglaçant : 1 heure 30 minutes. - Parkings avions : . Déneigement : 1 heure. . Epandage de déverglaçant : 30 minutes.	Assessment and reporting of runway surface condition in accordance with the Global Reporting Format (GRF) described in AD 1.2.2 GRF operational hours are published in AD 2.3 Operations will be carried out in such a way as to reduce time that the airfield is closed to air traffic to a minimum. In all cases, the decisions as to when action is to be taken and the order in which the operations are carried out will depend on the anticipated commercial traffic, operating conditions and changes in meteorological conditions. Average time taken for the operations: - Manoeuvring area: . Snow clearance by skew blade: 2 hours. . Spreading of de-icing agent: 1 hour 30 minutes. - ACFT parking areas: . Snow clearance: 1 hour. . Spreading of de-icing agent: 30 minutes.

**AD 2 LFOP.8 Aires de trafic, TWY et emplacements de vérification Aprons, TWY and check locations**

1	Revêtement de l'aire de trafic / Apron surface	Enrobé	
	Résistance de l'aire de trafic / Apron strength	Parking B : 45 F/A/W/T	B apron : 45 F/A/W/T
2	Largeur TWY / TWY width	15m.	
	Revêtement des TWY / TWY surface	Enrobé	
	Résistance des TWY / TWY strength	TWY T1 et S1 : 45 F/A/W/T TWY P, T2 et T3 : 24 F/B/W/T TWY S, S2, S3, R1, R2 : 20 F/B/W/T	TWY T1 and S1 : 45 F/A/W/T TWY P, T2 and T3 : 24 F/B/W/T TWY S, S2, S3, R1, R2 : 20 F/B/W/T
3	Emplacement des ACL / ACL location	Seuil RWY22	
	Altitude des ACL / ACL elevation	Seuil RWY 22 : 512	
4	Points de vérification VOR / VOR checkpoints		
5	Points de vérification INS / INS checkpoints	B1 49°23'22.00"N 001°11'14.00"E B2/737 49°23'21.00"N 001°11'11.00"E B2/A320 49°23'21.00"N 001°11'11.00"E	B2/E95 49°23'21.00"N 001°11'12.00"E B3 49°23'18.00"N 001°11'11.00"E B4 49°23'21.00"N 001°11'12.00"E
6	Observations / Remarks		

**AD 2 LFOP.9 Guidage et contrôle des mouvements à la surface, balisage / Surface movement guidance and control system, marking**

1	ID postes de stationnement Aircraft stands ID signs	Voir/see AD 2 LFOP APDC 01	
	Lignes de guidage TWY / TWY guide lines	Oui	Yes
	Systèmes de guidage pour l'accostage des aéronefs Visual docking/parking guidance system		
2	Marquage RWY et TWY / RWY and TWY marking	RWY 04/22 : ligne axiale, n° d'identifications, marques de seuils, de point d'impact et de zone de toucher des roues. Bande gazonnée 05/23 : balisage latéral, balisage d'angles et DTHR.	RWY 04/22 : centre line, designations, THR, impact point and TDZ markings. Grass strip 05/23 : edge marking, corners markings and DTHR.
	Balisage RWY et TWY / RWY and TWY lighting	Voir/see AD 2 LFOP .14/15	
3	Barres d'arrêt / Stop bars	Feux de protection de piste sur bretelles T1, T2 et T3.	RWY protection lights on TWY T1, T2 and T3.
4	Observations / Remarks		

**AD 2 LFOP.10 Obstacles aux abords de l'aérodrome Aerodrome obstacles**

Voir carte d'aérodrome OACI et cartes d'obstacles.	See aerodrome ICAO chart and obstacle charts.
Pour les aérodromes listés en annexe I de <a href="#">l'arrêté du 24 janvier 2022 relatif à l'information aéronautique</a> , des données de terrain et d'obstacles (TOD) sont disponibles sur <a href="#">la Boutique en ligne du site internet du SIA</a> (cf également AIP GEN 3.1.6).	For aerodromes listed in Annex I of <a href="#">l'arrêté du 24 janvier 2022 relatif à l'information aéronautique</a> , terrain and obstacle data (TOD) are available on <a href="#">online store on SIA Website</a> (see also AIP GEN 3.1.6).

**AD 2 LFOP.11 Renseignements météorologiques Meteorological information**

1	Centre MET associé / Associated MET Office	LILLE
2	Horaires de service / Hours of service	voir/see AD 2 LFOP .3
	Centre MET hors HOR / MET Office outside HOR	BALE
3	Centre MET responsable des TAF Office in charge of TAF	LILLE
	Période de validité / Validity period	9 06-09-12-15 CNL 18 ETE CNL 19 HIVER
4	Type de prévision d'atterrissage Type of landing forecast	TREND
	Périodicité / Interval of issuance	HIV/WIN : 0600-1900 ETE/SUM : 0600-1800
5	Briefing, consultation	T
6	Documentation de vol / Flight documentation	C - PL
	Langue utilisée / Language used	FR
7	Cartes, autres informations Charts, other information	METAR AUTO
8	Equipement complémentaire Supplementary equipment	NIL
9	Organismes ATS desservis / ATS units served	TWR
10	Informations complémentaires Additional information	TEL MET (IFR) : 03 62 72 52 25.

## AD 2 LFOP.12

Caractéristiques physiques des pistes *Runway physical characteristics*

RWY NR	True and Mag Bearing	Dimensions of RWY (M)	Strength (PCN) and surface of RWY and SWY	Position GEO THR (DTHR) GUND	THR elevation and highest elevation of TDZ of precision RWY	
1	2	3	4	5	6	
04	041.36 (040)	1700 x 45	45 F/A/W/T enrobé bitumineux / bituminous mix	49°22'46.09"N 001°10'06.42"E ----- GUND NIL	THR : 498ft	
22	221.36 (220)	1700 x 45	45 F/A/W/T enrobé bitumineux / bituminous mix	49°23'27.43"N 001°11'02.17"E ----- GUND NIL	THR : 512ft	
05	043.82 (042)	900 x 80	gazon / grass	( 49°23'05.22"N 001°11'11.09"E ) ----- GUND NIL	DTHR : 492ft	
23	223.82 (222)	900 x 80	gazon / grass	( 49°23'22.35"N 001°11'36.28"E ) ----- GUND NIL	DTHR : 509ft	
RWY NR	RWY/SWY Slope	SWY Dimensions (M)	CWY Dimensions (M)	Strip Dimensions (M)	Obstacle free zone (OFZ)	Remarks
7	8	9	10	11	12	
04	NIL	NIL	200	2100 x 300	NIL	(1)
22	NIL	NIL	200	2100 x 300	NIL	(2)
05	NIL	NIL	NIL	NIL	NIL	NIL
23	NIL	NIL	NIL	NIL	NIL	NIL

(1) Rainurage 04/22  
Grooving 04/22

(2) Rainurage 04/22  
Grooving 04/22

## AD 2 LFOP.13

Distances déclarées *Declared distances*

RWY ID	TORA	TODA	ASDA	LDA	Observations Remarks
04	1700	1900	1700	1700	
22	1700	1900	1700	1700	
05	900	900	900	815	
23	900	900	900	815	

## AD 2 LFOP.14

Balisage d'approche et de piste *Approach and runway lighting*

RWY ID	APCH	THR couleur colour	PAPI/VASIS	MEHT	TDZ Longueur Length	Balisage axial Centerline LGT			
						Longueur Length	Espacement Spacing	Couleur Colour	Intensité Intensity
04		G	PAPI 3.0 ° 5.2 %	52 ft		1700 m	15 m	OACI	LIH
22	- 420 m - LIH	G	PAPI 3.0 ° 5.2 %	50 ft		1700 m	15 m	OACI	LIH
RWY ID	Balisage latéral Edge lighting				Extrémité RWY end		SWY		
	Longueur Length	Espacement Spacing	Couleur Colour	Intensité Intensity	Couleur Colour		Longueur Length	Couleur Colour	
04	1100 600	60 m	W Y	LIH	R				
22	1100 600	60 m	W Y	LIH	R				

## AD 2 LFOP.15

Autres balisages, système d'alimentation de secours *Other lighting, secondary power supply*

1	ABN IBN	
2	Té d'atterrissage / LDI Anémomètre / Anemometer	
3	Balisage axial TWY / TWY centre line lighting Balisage latéral TWY / TWY edge lighting	G seulement pour raquette de demi-tour en QFU 22. G only for QFU 22 turn around area. Oui
4	Alimentation de secours / Secondary power unit Temps de commutation / Switch-over time	Groupe électrogène Inférieur à 1 seconde. Power unit. Less than 1 second.
5	Observations / Remarks	PCL hors HOR ATS. PCL out of ATS SKED.

## AD 2 LFOP.16

Aire de poser pour hélicoptères *Helicopter landing area*

1	Description	Piste 04/22.	RWY 04/22.
---	-------------	--------------	------------

**AD 2 LFOP.17**

**Espaces ATS *ATS airspaces***

Identification et limites latérales <i>Identification and lateral limits</i>	Classe <i>Class</i>	Limites verticales <i>Vertical limits</i>	Service / Service Indicatif d'appel (langue) <i>Call-sign (language)</i>	Observations <i>Remarks</i>
<b>CTR ROUEN</b> 49°29'27"N , 001°06'51"E - arc horaire de 6 NM de rayon centré sur 49°25'00"N , 001°13'00"E - 49°25'42"N , 001°22'08"E - 49°23'36"N , 001°22'31"E - 49°21'06"N , 001°22'58"E - 49°16'58"N , 001°13'09"E - 49°15'08"N , 001°05'47"E - arc horaire de 6 NM de rayon centré sur 49°21'04"N , 001°07'05"E - 49°25'12"N , 001°00'26"E - 49°29'27"N , 001°06'51"E	D	2000ft AMSL ----- SFC	TWR  ROUEN Tour (FR) ROUEN Tower (EN)	MON-FRI : 0700-1900 SAT, SUN : 0800-1800 (SUM : - 1HR)

**AD 2 LFOP.18**

**Moyens de radiocommunication ATS *ATS radiocommunication facilities***

Service	Indicatif d'appel (langue) <i>Call-sign (language)</i>	FREQ	HOR	Observations <i>Remarks</i>
TWR	ROUEN Tour (FR) ROUEN Tower (EN)	120.200 MHz	HO	
VDF	ROUEN Gonio (FR) ROUEN Homer (EN)	118.575 MHz	HX	
VDF	ROUEN Gonio (FR) ROUEN Homer (EN)	120.200 MHz	HX	
ATIS	ROUEN (FR) ROUEN (EN)	120.730 MHz	HX	TEL : 02 35 80 80 34
A/A	ROUEN (FR)	120.200 MHz	HX	Absence ATS

**AD 2 LFOP.19**

**Moyens radio de navigation et d'atterrissage *Radio navigation and landing aids***

Type (CAT ILS)	ID	FREQ	HOR	Position GEO	ALT	Portée <i>Coverage</i>	RDH (pente) <i>(slope)</i>	Situation <i>Location</i>
VOR	ROU	116.8 MHz	H24	49°27'56.3"N 001°16'50.3"E	560 ft	40NM FL250		040°/5,9NM THR 22
LOC 22 (I.E.1)	RN	110.5 MHz	H24	49°22'39.9"N 001°09'58.1"E	502 ft			221°/254 m THR 04
GP 22		329.6 MHz	H24	49°23'21.5"N 001°10'46.3"E	506 ft		16.5 m/54 ft (3 °)	240°/369 m THR 22
DME 22		CH 42X	H24	49°23'21.5"N 001°10'46.3"E	571 ft	25NM FL250		240°/369 m THR 22

**AD 2 LFOP.20**

**Règlements de circulation locaux *Local traffic regulations***

**20.1 PISTE 05/23 NON REVETUE**

Restrictions d'utilisation RWY 05/23 non revêtue :

- piste RWY 05/23 non revêtue réservée aux ACFT basés,
- information sur l'état de la piste ou conditions particulières d'utilisation disponibles auprès du gestionnaire de l'aérodrome.

**20.2 CALAGE ALTIMETRIQUE**

1013,2 hPa.

Altitude de transition 5000 ft AMSL.

**20.1 UNPAVED RUNWAY 05/23**

Regulations for use of unpaved RWY 05/23 :

- unpaved RWY 05/23 reserved for home-based ACFT,
- runway condition information or special operating conditions available from AD administrator.

**20.2 ALTIMETER SETTING**

1013.2 hPa.

Transition altitude 5000 ft AMSL.

**AD 2 LFOP.21**

**Procédures à moindre bruit *Noise abatement procedures***

**AD 2 LFOP.22****Procédures des vols Flight procedures****22.1 GENERALITES**

Par vent nul LDG RWY 22.

**22.2 ARRIVEE**

Procédure d'arrivée : contacter LILLE APP au plus tard à l'entrée de la CTR.

Les itinéraires d'arrivée figurent sur les cartes ci-après.

**22.3 DEPART**

Procédure de décollage : sauf clairance ATS contraire, monter à 1000 ft AAL dans l'axe avant de virer.

Les itinéraires de départ figurent sur les cartes ci-après.

**22.4 LIAISONS BEAUVAIS-ROUEN**

Réservées aux ACFT en provenance ou à destination de LFOB.

**22.5 PANNE DE COMMUNICATIONS****Au départ :**

En VMC, faire demi-tour.

En IMC, poursuivre son vol jusqu'aux limites de la TMA ou CTR au dernier FL assigné, ou si celui-ci n'est pas compatible avec les obstacles, au premier FL de sécurité ; ensuite appliquer les éléments du FPL en vigueur.

**A l'arrivée :**

Appliquer la procédure définie dans la réglementation nationale.

**A l'arrivée suivie d'une API :**

- appliquer la procédure d'API décrite sur les volets IAC et effectuer une nouvelle procédure d'approche ;

- si cette dernière échoue, appliquer la procédure de dégagement de la CTR et TMA.

**Procédure de dégagement de la CTR et TMA :**

Dégager la CTR et TMA à 4000 ft AMSL vers ELBOX puis LGL et rechercher les conditions VMC.

**22.6 PROCEDURES LVP****22.6.1 Installations et équipements disponibles :**

RWY 22 :

ILS Cat 1 3.0° PAPI 3.0°

Balisage approche, 420 m - HI

Balisage axial, espacement 15 m - HI

Balisage latéral, espacement 60 m - HI

Feux à éclats THR 22

Balisage axial raquette demi-tour, espacement 15 m - HI

RWY 04 :

Balisage axial, espacement 15 m - HI

Balisage latéral, espacement 60 m - HI

Balisage axial raquette demi-tour, espacement 15 m - HI

**22.6.2 Critères de mise en vigueur des LVP :**

Conditions météorologiques précises dans lesquelles les procédures par faible visibilité seront amorcées, exécutées ou terminées : LVP en vigueur si RVR inférieure ou égale à 800 m.

**22.1 GENERAL INFORMATION**

When wind is calm LDG RWY 22.

**22.2 ARRIVAL**

Arrival procedure : contact LILLE APP before entering CTR.

Routes are plotted on the charts which are presented thereafter.

**22.3 DEPARTURE**

TKOF procedure : except otherwise instructed, climb straight ahead up to 1000 ft AAL before turning.

Routes are plotted on the charts which are presented thereafter.

**22.4 BEAUVAIS-ROUEN CONNECTIONS**

Reserved for ACFT coming from or going to LFOB.

**22.5 RADIO FAILURE****On departure :**

In VMC, return to base.

In IMC, continue the flight till TMA or CTR limits, respecting the last assigned FL, or, if it is not compatible with the obstructions, at the first safety FL, and then apply the FPL in force.

**On arrival :**

Comply with the procedure defined in the national regulation.

**On arrival followed by a missed approach :**

- comply with the missed APCH procedure as described on IAC to carry out a second presentation ;

- if this last attempt is followed by a new missed APCH, comply with the CTR and TMA clearing procedure.

**CTR and TMA clearing procedure :**

Clear the CTR and TMA at 4000 ft AMSL via ELBOX-LGL and seek VMC.

**22.6 LVP PROCEDURES****22.6.1 Available facilities and equipment :**

RWY 22 :

ILS Cat 1 3.0° PAPI 3.0°

Approach lighting, 420 m - LIH

Centerline lighting, spacing 15 m - LIH

Edge lighting, spacing 60 m - LIH

Flashing lights THR 22

Centerline lighting turn around area, spacing 15 m - LIH

RWY 04 :

Centerline lighting, spacing 15 m - LIH

Edge lighting, spacing 60 m - LIH

Centerline lighting turn around area, spacing 15 m - LIH

**22.6.2 LVP implementation criteria :**

Precise weather conditions under which low visibility procedures will be initiated, executed and completed : LVP in effect if RVR less than or equal to 800 m.

**AD 2 LFOP.23****Informations complémentaires Additional information****23.1 EQUIPEMENT AD**

AD équipé de visualisation radar (voir AD 1.0).

STAP paramètres disponibles : vent, base des nuages, RVR, VIS, T, DP, QNH, QFE et informations particulières éventuelles.

**23.2 PERIL ANIMALIER**

Occasionnel HOR RFFS.

**23.1 AD EQUIPMENT**

AD equipped with a radar display (see AD 1.0).

STAP available data : wind, cloud base, RVR, VIS, T, DP, QNH, QFE and possible special information.

**23.2 WILDLIFE STRIKE HAZARD**

Random RFFS SKED.

**AD 2 LFOP.24****Cartes relatives à l'aérodrome Charts related to the aerodrome**

Pour la version PDF, les cartes figurent à la suite de la rubrique AD 2.25.

For the PDF version, charts to be found after item AD 2.25.

**AD 2 LFOP25**

**Pénétration de la surface du segment à vue (VSS) *Visual segment surface (VSS) penetration***

Liste des procédures avec VSS percée et minimums opérationnels concernés.

*List of procedures for which the Visual Segment Surface is penetrated and concerned lines of operational minima.*

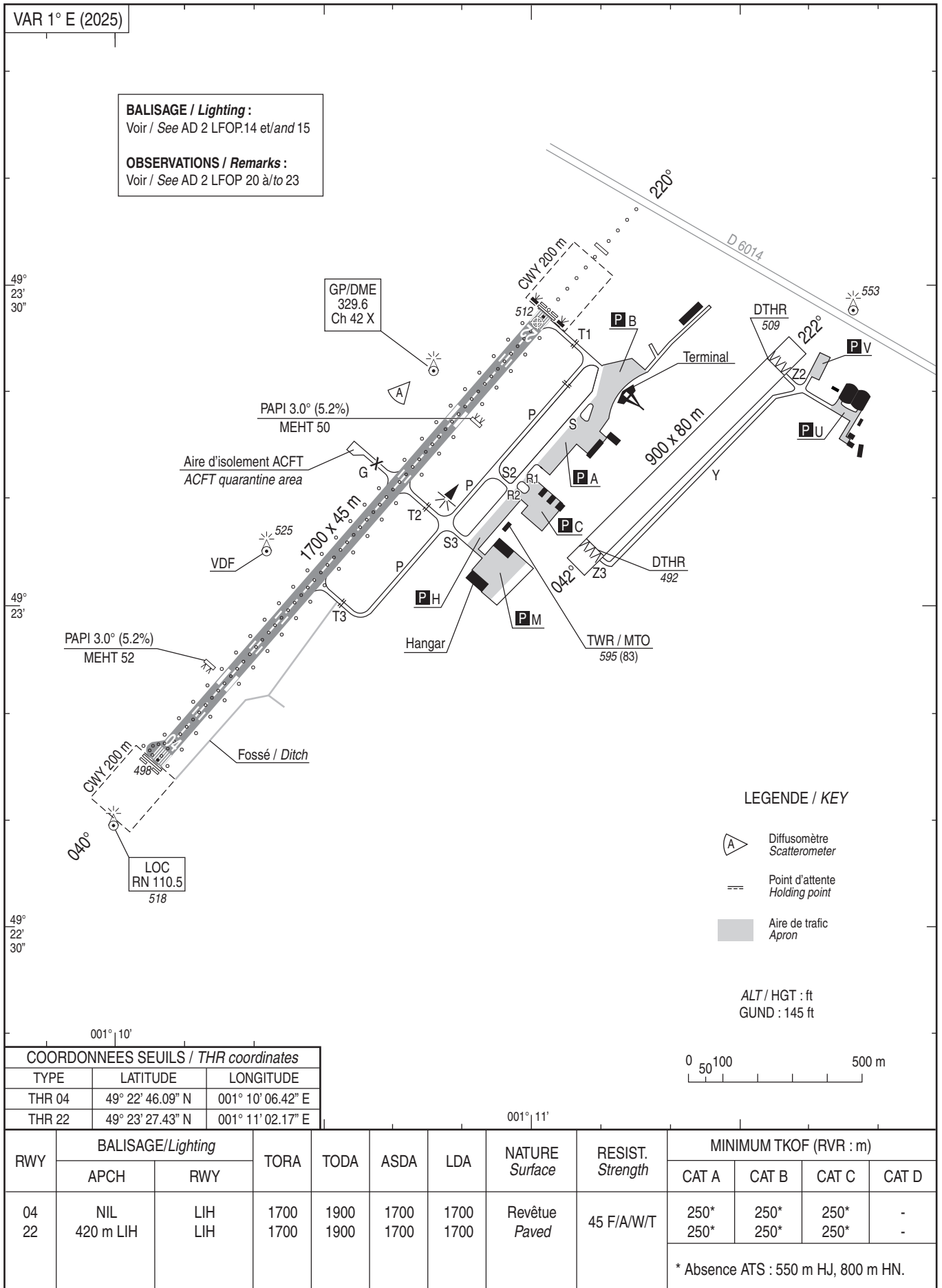
<b>IDENTIFICATION DE LA PROCÉDURE</b> <b>PROCEDURE IDENTIFICATION</b>	<b>MINIMUMS OPÉRATIONNELS CONCERNÉS</b> <b>LINE OF OPERATIONAL MINIMA</b>
sans objet / <i>not applicable</i>	sans objet / <i>not applicable</i>

**CARTE D'AERODROME**

ATIS ROUEN 120.730 ☎ 02 35 80 80 34  
STAP : absence ATS 120.730

**ROUEN VALLEE DE SEINE**  
49 23 27 N - 001 11 02 E

Aerodrome chart  
ALT AD : 512 (19 hPa)

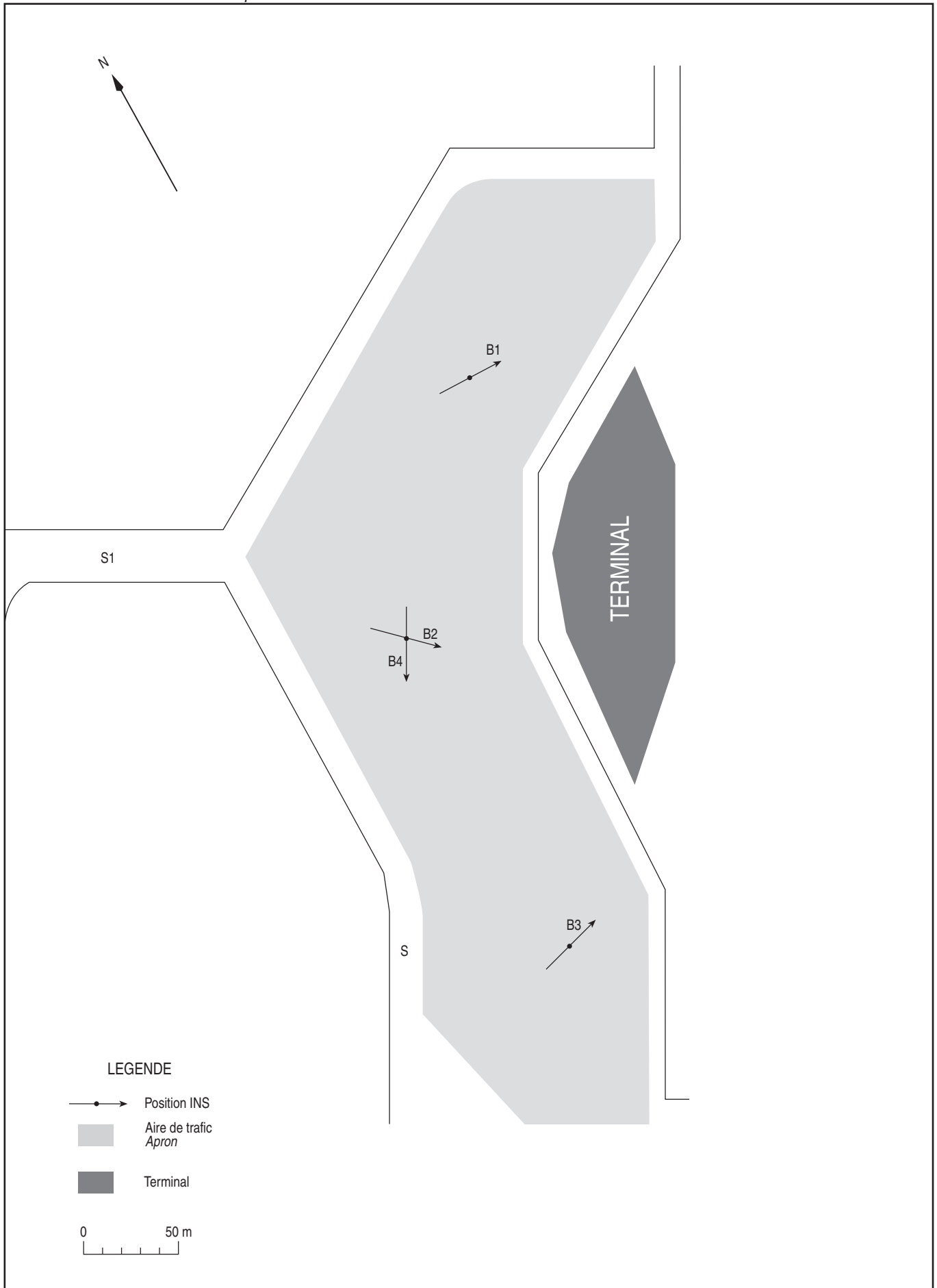


**AIRE DE STATIONNEMENT**

**ROUEN VALLEE DE SEINE**

*Parking areas*

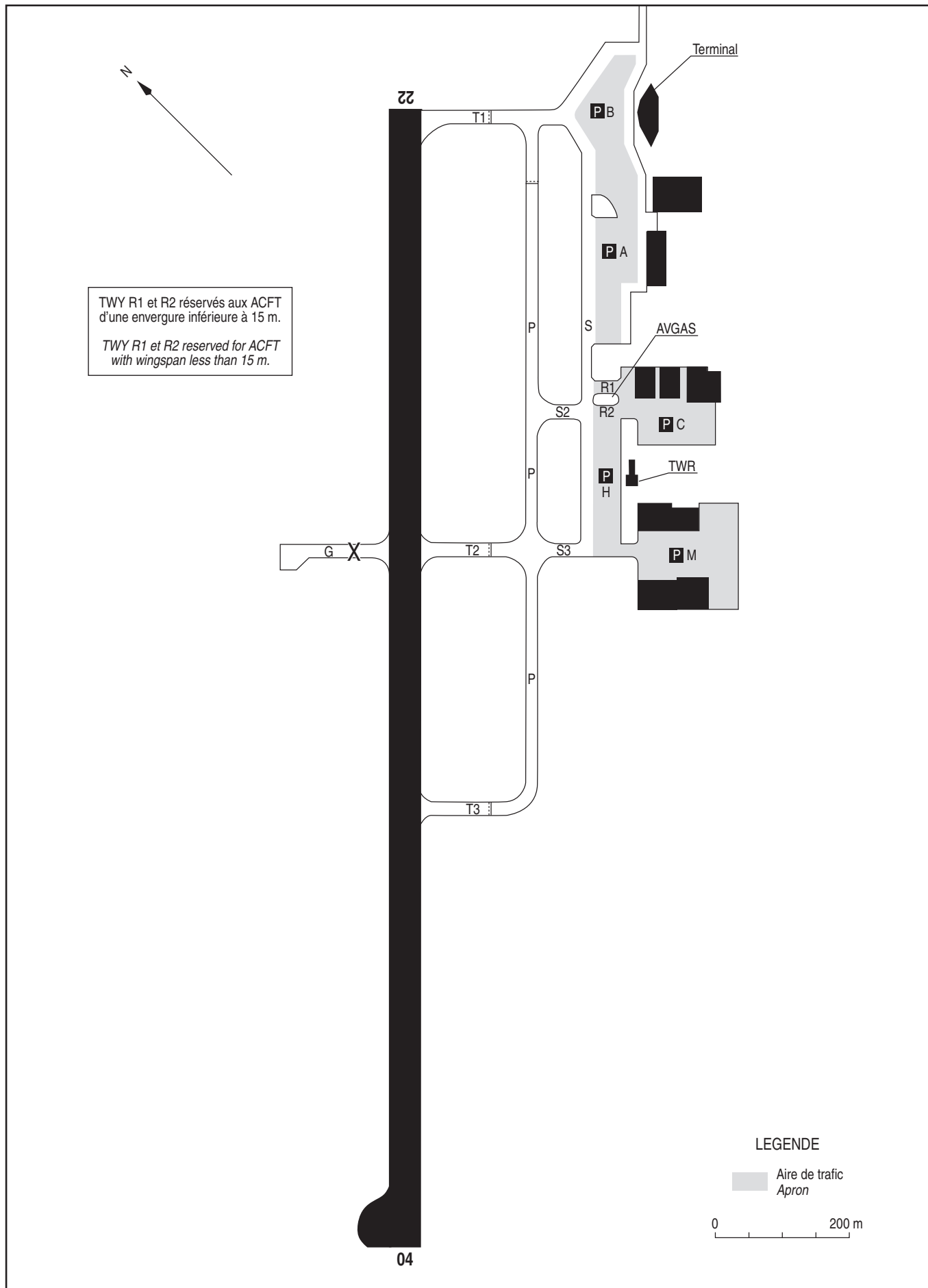
**PARKING PRINCIPAL B / Main apron B**



**MOUVEMENTS A LA SURFACE**

Ground movements

**ROUEN VALLEE DE SEINE**

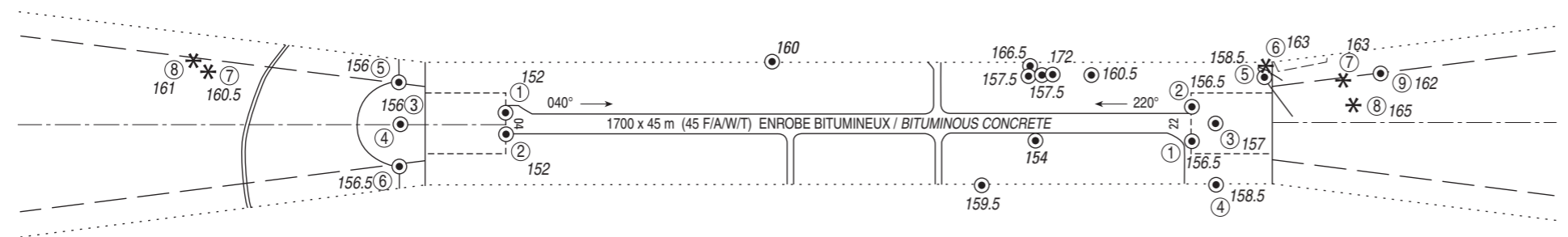
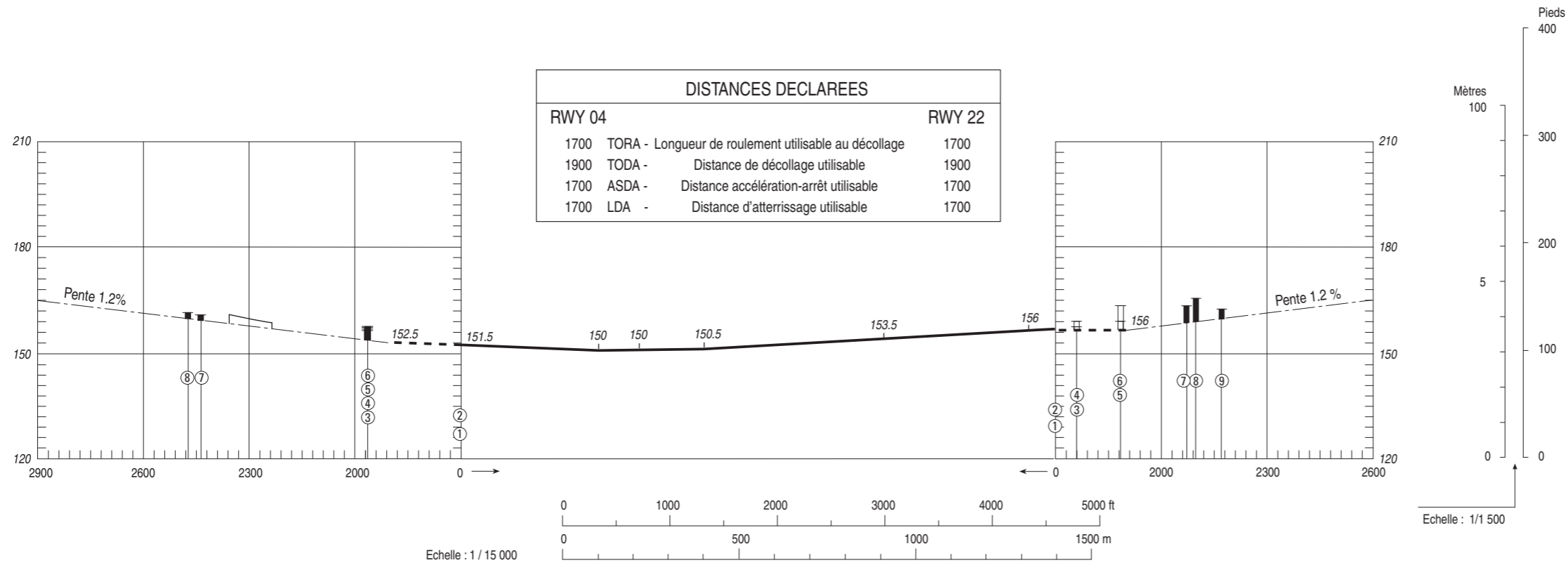


**CARTE D'OBSTACLES D'AERODROME - OACI - TYPE A**  
Aerodrome Obstacle Chart - ICAO - Type A

**ROUEN VALLEE DE SEINE**  
RWY 04/22

VAR 1° E (2025)

DIMENSIONS ET ALTITUDES  
EN METRES



**LEGENDE**

NOTE : SONT INDIQUEES LES OBSTACLES SITUES AU-DESSUS DE LA SURFACE DE REFERENCE

⑤	NUMERO D'IDENTIFICATION	▬	OBSTACLE A L'INTERIEUR DE LA TROUEE D'ENVOL (PROFIL)
* (✳)	ARBRE OU ARBUSTE - ZONE BOISEE	▬	OBSTACLE A L'EXTERIEUR DE LA TROUEE D'ENVOL (PROFIL)
●	MÂT, TOUR, CLOCHER, ANTENNE, ETC ...	---	TROUEE D'ENVOL
■	BATIMENT OU CONSTRUCTION IMPORTANTE	⋯	ZONE DE RELEVÉ D'OBSTACLES
▲	OBSTACLE NATUREL A L'INTERIEUR DE LA TROUEE D'ENVOL (PROFIL)		

TOLERANCES CONFORMES AUX PRESCRIPTIONS DE L'OACI

Levé exécuté en 1993  
Nivellement rattaché au N.G.F.

DATA

ROUEN VALLEE DE SEINE

## POINTS / REPERES ESSENTIELS DES PROCEDURES

Waypoints / Procedures main fixes

Identification	Coordonnées Coordinates	RNAV	CONV	SID STAR	IAC
CAN	REF ENR 4.1	X		X	
←					
LGL	REF ENR 4.1	X		X	
ROU	REF LFOP AD 2.19		X		X
BANTI	REF ENR 4.4	X		X	
BOGVA	REF ENR 4.4	X			X
ELBOX	REF ENR 4.4	X		X	
ERESI	REF ENR 4.4	X			X
IDLAB	REF ENR 4.4	X			X
MATID	REF ENR 4.4	X		X	
NAKIB	REF ENR 4.4	X		X	X
→ OKRUZ	REF ENR 4.4	X		X	
OQSAM	REF ENR 4.4	X			X
VAQQQ	REF ENR 4.4	X		X	X
OP410	49°18'57.3" N 001°04'58.6" E	X			X
OP411	49°21'13.6" N 000°54'25.9" E	X			X
OP414	49°33'37.5" N 001°07'49.6" E	X			X
OP510	49°26'30.8" N 001°15'10.5" E	X			X
OP512	49°32'17.3" N 001°05'06.1" E	X			X
OP523	49°29'42.1" N 001°01'48.0" E	X		X	X
OP526	49°23'40.6" N 000°55'48.0" E	X		X	X
OP604	49°26'54.7" N 001°15'42.2" E	X		X	
OP610	49°20'28.2" N 001°15'09.7" E	X		X	
OP612	49°25'45.1" N 001°05'58.3" E	X		X	
OP614	49°25'36.8" N 001°21'43.4" E	X		X	
OP622	49°19'18.6" N 001°05'27.2" E	X		X	
FOP04	49°16'59.2" N 001°02'20.1" E	X			X
FOP22	49°29'11.1" N 001°18'46.9" E	X			X
IF ILS/LOC RWY 22	49°30'39.4" N 001°20'47.0" E		X		X
FAF LOC RWY 22	49°29'09.6" N 001°18'45.0" E		X		X
RW 04 (THR 04)	REF LFOP AD 2.12	X			X
RW 22 (THR 22)	REF LFOP AD 2.12	X			X

RNP RWY 04													
RMP	-	MAG VAR 2025 1.4°E							REF NAV AID :-				
		Path Terminator	Waypoint Identification	Fly Over	Direction MAG (°)	Direction True (°)	Distance (NM)	Turn direction	MNM Altitude (FL or AMSL ft)	MAX Altitude (FL or AMSL ft)	MAX IAS (kt)	Vertical angle (°) / TCH (ft)	Navigation Accuracy (NM)
HLDG	-	-	VAQQQ	-	-	-	-	-	-	-	-	-	-
INA VAQQQ	IF	-	VAQQQ	-	-	-	-	-	-	-	-	-	-
	TF	-	QQSAM	-	160	161.1	4.6	-	3000	190	-	-	1.0
APCH	IF	-	QQSAM	-	-	-	-	-	3000	190	-	-	-
	TF	-	FOP04	-	070	071.2	4.4	-	3000	-	-	-	1.0
	TF	-	RW 04	Yes	040	041.3	7.7	-	-	-	-3.00 / 49	-	0.3
	TF	-	OP510	-	040	041.4	5.0	-	-	-	-	-	1.0
	TF	-	OP414	-	325	326.1	8.6	-	-	190	-	-	1.0
	TF	-	OP523	-	224	225.0	5.6	L	-	-	-	-	1.0
	TF	-	OP526	-	212	213.0	7.2	-	-	-	-	-	1.0
	TF	-	VAQQQ	-	199	200.0	4.0	-	3000	220	-	-	1.0

ILS Z LOC Z RWY 22												
RMK	RNAV1 transition to ILS - GNSS only					MAG VAR 2025 1.4°E			REF NAV AID :-			
	Path Terminator	Waypoint Identification	Fly Over	Direction MAG (°)	Direction True (°)	Distance (NM)	Turn direction	MINM Altitude (FL or AMSL ft)	MAX Altitude (FL or AMSL ft)	MAX IAS (kt)	Vertical angle (°) / TCH (ft)	Navigation Accuracy (NM)
HLDG	-	NAKIB	-	-	-	-	-	-	-	-	-	-
	-	IDLAB	-	-	-	-	-	-	-	-	-	-
INA NAKIB	IF	NAKIB	-	-	-	-	-	3000	-	220	-	-
	TF	IDLAB	-	130	131.4	7.0	-	3000	-	220	-	1.0
INA BOGVA	TF	BOGVA	-	-	-	-	-	3000	-	220	-	-
	TF	IDLAB	-	310	311.6	5.0	-	3000	-	220	-	1.0
	IF	IDLAB	-	-	-	-	-	3000	-	220	-	-
See chart ILS Z LOC Z RWY 22												
APCH	-	OP410	-	-	-	-	-	-	-	220	-	-
	TF	OP411	-	287	288.3	7.3	-	-	-	220	-	1.0
	TF	OP523	-	028	029.5	9.8	R	-	-	220	-	1.0
	TF	OP414	-	044	045.0	5.6	-	-	-	220	-	1.0
	TF	NAKIB	-	053	054.3	5.7	-	3000	-	220	-	1.0

RNP RWY 22												
RMK						MAG VAR 2025 1.4°E			REF NAVAI : -			
Leg sequence	Path Terminator	Waypoint Identification	Fly Over	Direction MAG (°)	Direction True (°)	Distance (NM)	Turn direction	MINM Altitude (FL or AMSL ft)	MAX Altitude (FL or AMSL ft)	MAX IAS (kt)	Vertical angle (°) / TCH (ft)	Navigation Accuracy (NM)
	-	NAKIB	-	-	-	-	-	-	-	-	-	-
HLDG	-	IDLAB	-	-	-	-	-	-	-	-	-	-
	IF	NAKIB	-	-	-	-	-	3000	-	220	-	-
INA NAKIB	TF	IDLAB	-	130	131.4	7.0	-	3000	-	220	-	1.0
	IF	BOGVA	-	-	-	-	-	3000	-	220	-	-
INA BOGVA	TF	IDLAB	-	310	311.6	5.0	-	3000	-	220	-	1.0
	IF	IDLAB	-	-	-	-	-	3000	-	220	-	-
	TF	FOP22	-	220	221.5	4.2	-	3000	3000	-	-	1.0
	TF	RW22	Yes	220	221.5	7.6	-	-	-	-	-3.00 / 54	0.3
	TF	OP410	-	220	221.4	6.0	-	-	-	220	-	1.0
APCH	TF	OP411	-	287	288.3	7.3	-	-	-	220	-	1.0
	TF	OP523	-	028	029.5	9.8	R	-	-	220	-	1.0
	TF	OP414	-	044	045.0	5.6	-	-	-	220	-	1.0
	TF	NAKIB	-	053	054.3	5.7	-	3000	-	220	-	1.0

**ROUEN VALLEE DE SEINE**  
**FAS DATA BLOCK RNP RWY 22**

**Input data**

Operation Type	0
SBAS Provider	1 (EGNOS)
Airport Identifier	LFOP
Runway	22
Runway Letter	0 (None)
Approach Performance Designator	0
Route Indicator	
Reference Path Data Selector	0
Reference Path Identifier	E22A
LTP/FTP Latitude	492327.4300N
LTP/FTP Longitude	0011102.1700E
LTP/FTP Ellipsoidal Height (metres)	200.4
FPAP Latitude	492246.0900N
Delta FPAP Latitude (seconds)	-41.3400
FPAP Longitude	0011006.4200E
Delta FPAP Longitude (seconds)	-55.7500
Threshold Crossing Height	54.0
TCH Units Selector	0 (feet)
Glidepath Angle (degrees)	3.00
Course Width (metres)	105.00
Length Offset (metres)	0
HAL (metres)	40.0
VAL (metres)	35.0

**Output data**

Data Block	10 10 0F 06 0C 16 00 00 01 32 32 05 8C 40 32 15 34 12 82 00 D4 1B 08 BD FE 74 4C FE 1C 02 2C 01 64 00 C8 AF EC 84 9D AE
Calculated CRC Value	EC849DAE

**Required Additional Data**

ICAO Code	LF
LTP/FTP Orthometric Height (metres)	156.1

**ROUEN VALLEE DE SEINE**  
**SID RNAV RWY 04**  
(Protégés pour / Protected for CAT A, B, C)

SID RNAV RWY 04											
RMK	GNSS only SID MATID 4N, CAN 4L and LGL 4L on APP clearance						MAG VAR 2025 1.4°E			REF NAVAID : BOV	
Procedure Identification	Path Terminator	Waypoint Identification	Fly Over	Direction MAG (°)	Direction True (°)	Distance (NM)	Turn direction	MNM Altitude (FL or AMSL ft)	MAX Altitude (FL or AMSL ft)	MAX IAS (kt)	Navigation Accuracy (NM)
<b>BANTI 4N</b>											
-	CF	OP604	Yes	040	041.4	-	-	-	-	-	1.0
-	DF	ERESI	-	-	-	-	-	-	-	-	1.0
-	TF	BANTI	-	033	034.5	19.8	-	-	-	-	1.0
<b>CAN 4N</b>											
-	CF	OP604	Yes	040	041.4	-	-	-	-	-	1.0
-	DF	OP610	-	-	-	-	R	4000	-	-	1.0
-	TF	ELBOX	-	258	259.5	17.8	-	-	-	-	1.0
-	TF	CAN	-	261	262.7	50.1	-	-	-	-	1.0
<b>LGL 4N</b>											
-	CF	OP604	Yes	040	041.4	-	-	-	-	-	1.0
-	DF	OP610	-	-	-	-	R	4000	-	-	1.0
-	TF	ELBOX	-	258	259.5	17.8	-	-	-	-	1.0
-	TF	LGL	-	199	200.3	31.7	-	-	-	-	1.0
<b>MATID 4N</b>											
-	CF	OP604	Yes	040	041.4	-	-	-	-	-	1.0
-	DF	BOGVA	-	-	-	-	-	-	-	-	1.0
-	TF	MATID	-	055	056.8	13.4	-	5000	5000	-	1.0
<b>CAN 4L</b>											
-	CF	OP604	Yes	040	041.4	-	-	-	-	-	1.0
-	DF	OP612	-	-	-	-	L	4000	-	-	1.0
-	TF	ELBOX	-	232	233.3	14.3	-	-	-	-	1.0
-	TF	CAN	-	261	262.7	50.1	-	-	-	-	1.0
<b>LGL 4L</b>											
-	CF	OP604	Yes	040	041.4	-	-	-	-	-	1.0
-	DF	OP612	-	-	-	-	L	4000	-	-	1.0
-	TF	ELBOX	-	232	233.3	14.3	-	-	-	-	1.0
-	TF	LGL	-	199	200.3	31.7	-	-	-	-	1.0

**ROUEN VALLEE DE SEINE**  
**SID RNAV RWY 22**  
(Protégés pour / Protected for CAT A, B, C)

SID RNAV RWY 22											
RMK	GNSS only SID MATID 4S, BANTI 4R and MATID 4R on APP clearance						MAG VAR 2025 1.4°E			REF NAVAID : BOV	
Procedure Identification	Path Terminator	Waypoint Identification	Fly Over	Direction MAG (°)	Direction True (°)	Distance (NM)	Turn direction	MNM Altitude (FL or AMSL ft)	MAX Altitude (FL or AMSL ft)	MAX IAS (kt)	Navigation Accuracy (NM)
<b>BANTI 4S</b>											
-	CA	-	-	220	221.4	-	-	900	-	-	1.0
-	DF	OP614	-	-	-	-	L	4000	-	-	1.0
-	TF	ERESI	-	354	355.9	13.6	-	-	-	-	1.0
-	TF	BANTI	-	033	034.5	19.8	-	-	-	-	1.0
<b>CAN 4S</b>											
-	CF	OP622	Yes	220	221.4	-	-	-	-	-	1.0
-	DF	ELBOX	-	-	-	-	-	-	-	-	1.0
-	TF	CAN	-	261	262.7	50.1	-	-	-	-	1.0
<b>LGL 4S</b>											
-	CF	OP622	Yes	220	221.4	-	-	-	-	-	1.0
-	DF	ELBOX	-	-	-	-	-	-	-	-	1.0
-	TF	LGL	-	199	200.3	31.7	-	-	-	-	1.0
<b>MATID 4S</b>											
-	CA	-	-	220	221.4	-	-	900	-	-	1.0
-	DF	OP614	-	-	-	-	L	4000	-	-	1.0
-	TF	BOGVA	-	052	053.5	5.7	-	-	-	-	1.0
-	TF	MATID	-	055	056.8	13.4	-	5000	5000	-	1.0
<b>BANTI 4R</b>											
-	CF	OP622	Yes	220	221.4	-	-	-	-	-	1.0
-	DF	OP612	-	-	-	-	R	4000	-	-	1.0
-	TF	ERESI	-	033	034.5	16.3	-	-	-	-	1.0
-	TF	BANTI	-	033	034.5	19.8	-	-	-	-	1.0
<b>MATID 4R</b>											
-	CF	OP622	Yes	220	221.4	-	-	-	-	-	1.0
-	DF	OP612	-	-	-	-	R	4000	-	-	1.0
-	TF	BOGVA	-	076	077.5	15.3	-	-	-	-	1.0
-	TF	MATID	-	055	056.8	13.4	-	5000	5000	-	1.0

**ROUEN VALLEE DE SEINE**  
**STAR RNAV RWY 04**  
(Protégées pour / Protected for CAT A, B, C)

STAR RNAV RWY 04											
RMK	GNSS only						MAG VAR 2025 1.4°E			REF NAVAID : -	
Procedure Identification	Path Terminator	Waypoint Identification	Fly Over	Direction MAG (°)	Direction True (°)	Distance (NM)	Turn direction	MNM Altitude (FL or AMSL ft)	MAX Altitude (FL or AMSL ft)	MAX IAS (kt)	Navigation Accuracy (NM)
<b>HLDG</b>											
VAOQ	-	-	-	-	-	-	-	-	-	-	-
<b>BANTI 5B</b>											
-	IF	BANTI	-	-	-	-	-	-	-	-	-
-	TF	OP523	-	221	222.2	34.7	-	-	-	-	1.0
-	TF	OP526	-	212	213.0	7.2	-	-	-	-	1.0
-	TF	VAOQ	-	199	200.0	4.0	-	3000	-	190	1.0
<b>CAN 5B</b>											
-	IF	CAN	-	-	-	-	-	-	-	-	-
-	TF	ELBOX	-	080	081.7	50.1	-	-	-	-	1.0
-	TF	VAOQ	-	050	051.3	4.4	-	3000	-	190	1.0
<b>OKRUZ 5B</b>											
-	IF	OKURUZ	-	-	-	-	-	-	-	-	-
-	TF	OP523	-	191	192.0	26.4	-	-	-	-	1.0
-	TF	OP526	-	212	213.0	7.2	-	-	-	-	1.0
-	TF	VAOQ	-	199	200.0	4.0	-	3000	-	190	1.0
<b>LGL 5B</b>											
-	IF	LGL	-	-	-	-	-	-	-	-	-
-	TF	ELBOX	-	019	020.1	31.7	-	-	-	-	1.0
-	TF	VAOQ	-	050	051.3	4.4	-	3000	-	190	1.0
<b>MATID 5B</b>											
-	IF	MATID	-	-	-	-	-	-	-	-	-
-	TF	OP523	-	256	257.3	29.5	-	-	-	-	1.0
-	TF	OP526	-	212	213.0	7.2	-	-	-	-	1.0
-	TF	VAOQ	-	199	200.0	4.0	-	3000	-	190	1.0

**ROUEN VALLEE DE SEINE**  
**STAR RNAV RWY 22**  
(Protégées pour / Protected for CAT A, B, C)

STAR RNAV RWY 22											
RMK	GNSS only						MAG VAR 2025 1.4°E			REF NAVAID : -	
Procedure Identification	Path Terminator	Waypoint Identification	Fly Over	Direction MAG (°)	Direction True (°)	Distance (NM)	Turn direction	MNM Altitude (FL or AMSL ft)	MAX Altitude (FL or AMSL ft)	MAX IAS (kt)	Navigation Accuracy (NM)
<b>HLDG</b>											
NAKIB	-	-	-	-	-	-	-	-	-	-	-
<b>BANTI 5A</b>											
-	IF	BANTI	-	-	-	-	-	-	-	-	-
-	TF	NAKIB	-	217	218.5	23.6	-	3000	-	220	1.0
<b>CAN 5A</b>											
-	IF	CAN	-	-	-	-	-	-	-	-	-
-	TF	ELBOX	-	080	081.7	50.1	-	-	-	-	1.0
-	TF	OP523	-	033	034.7	15.3	-	-	-	-	1.0
-	TF	OP414	-	044	045.0	5.6	-	-	-	-	1.0
-	TF	NAKIB	-	053	054.3	5.7	-	3000	-	220	1.0
<b>OKRUZ 5A</b>											
-	IF	OKRUZ	-	-	-	-	-	-	-	-	-
-	TF	NAKIB	-	169	170.5	18.8	-	3000	-	220	1.0
<b>LGL 5A</b>											
-	IF	LGL	-	-	-	-	-	-	-	-	-
-	TF	ELBOX	-	019	020.1	31.7	-	-	-	-	1.0
-	TF	OP523	-	033	034.7	15.3	-	-	-	-	1.0
-	TF	OP414	-	044	045.0	5.6	-	-	-	-	1.0
-	TF	NAKIB	-	053	054.3	5.7	-	3000	-	220	1.0
<b>MATID 5A</b>											
-	IF	MATID	-	-	-	-	-	-	-	-	-
-	TF	NAKIB	-	271	272.1	20.2	-	3000	-	220	1.0

**ROUEN VALLEE DE SEINE**  
**SID RNAV RWY 04**  
(Protégés pour / Protected for CAT A, B, C)

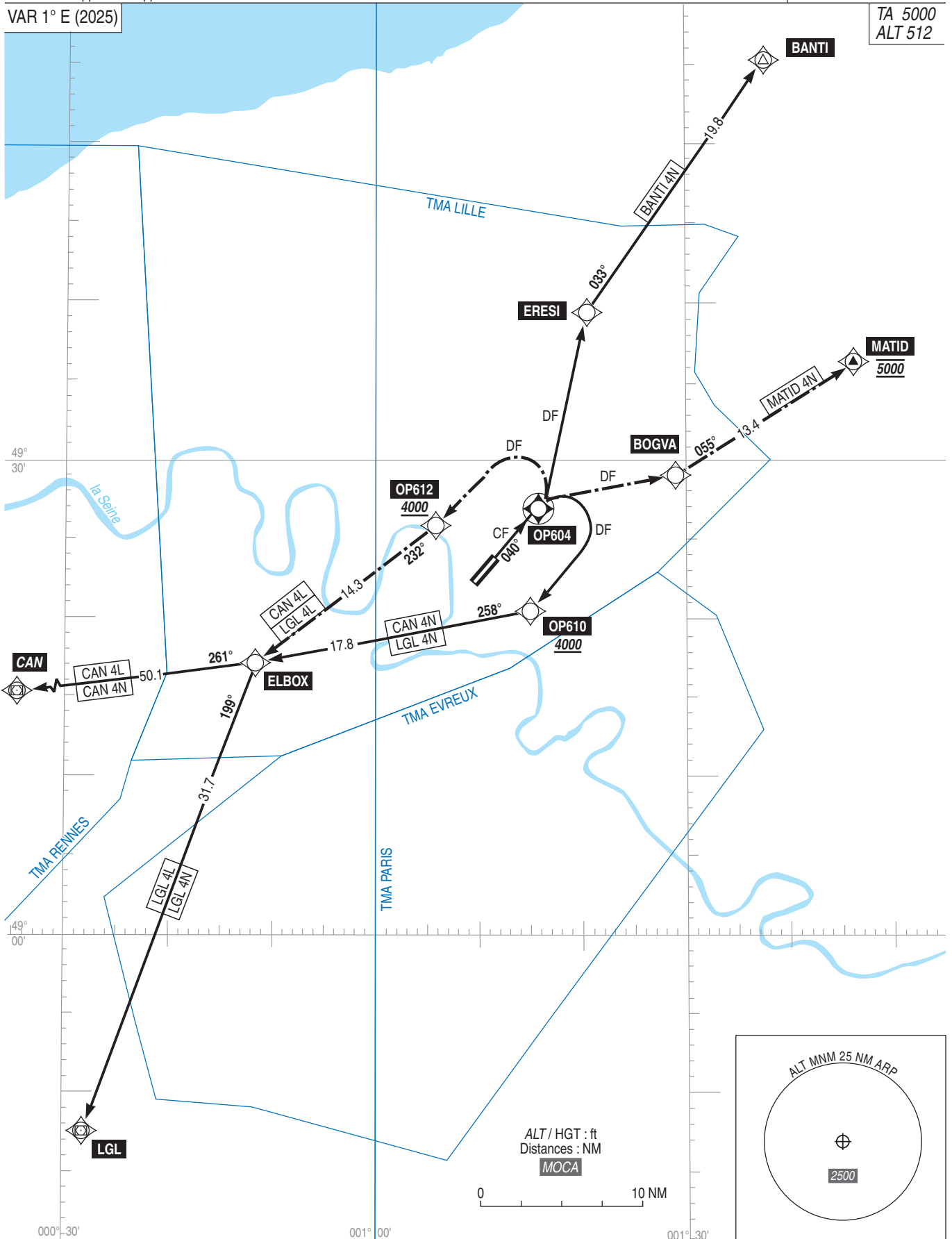
ATIS ROUEN 120.730  
TWR : ROUEN Tour / Tower 120.200  
APP : LILLE Approche / Approach 134.825

← - - - Sur clairance APP  
On APP clearance

**RNAV 1**  
GNSS seulement / only

VAR 1° E (2025)

TA 5000  
ALT 512



**ROUEN VALLEE DE SEINE**  
**SID RNAV RWY 04**  
(Protégés pour / Protected for CAT A, B, C)

SID RNAV RWY 04			
CAT	A B C		
PBN Box	RNAV1, GNSS seulement/only		
Climb gradient	<p>Les itinéraires sont définis pour les aéronefs dont les performances de montée permettent d'adopter les pentes minimales spécifiées. Dans le cas contraire, les CDT de bord sont tenus de la signaler dès la demande de mise en route.</p> <p>Pentes minimales théoriques de montée : 3.3%.</p> <p><i>Routes are defined for ACFT with performances allowing to maintain the minimum specified air traffic slopes. If not, the captains must say it, when requesting clearance to start up.</i></p> <p><i>Minimum theoretical slope gradients : 3.3 %.</i></p>		
General RMK	<p>Les waypoints soulignés sont des WP "à survoler" / <i>Underlined waypoints are "flyover" WP</i></p> <p>Sauf clairance contraire de l'APP, en particulier en matière de pente, les aéronefs doivent se conformer aux spécifications fixées pour chaque itinéraire normalisé de départ.</p> <p>L'IAS ne doit pas dépasser 250 kt avant le transfert à l'ACC.</p> <p><i>Except otherwise clearance from APP, especially about the slope gradient, ACFT must comply with the specifications of each SID.</i></p> <p><i>IAS must not exceed 250 kt before the handover to ACC.</i></p>		
SID	Itinéraires / Routes	Clr Initiale <i>Initial clearance</i>	RMK
<b>BANTI 4N</b>	<p>Monter vers <u>OP604</u> sur la route <b>040°</b>, puis direct vers ERESI, puis vers BANTI.</p> <p><i>Climb to <u>OP604</u> on course <b>040°</b>, then direct to ERESI, then to BANTI.</i></p>	5000 ft AMSL	-
<b>CAN 4N</b>	<p>Monter vers <u>OP604</u> sur la route <b>040°</b>, puis tourner à droite direct vers OP610 à 4000 ft MNM. Ensuite vers ELBOX, puis vers CAN.</p> <p><i>Climb to <u>OP604</u> on course <b>040°</b>, then turn right direct to OP610 at 4000 ft MNM. Then to ELBOX, then to CAN.</i></p>	5000 ft AMSL	Pente ATS minimale 7% jusqu'à 4000 ft AMSL. <i>Minimal ATS gradient 7% up to 4000 ft AMSL.</i>
<b>LGL 4N</b>	<p>Monter vers <u>OP604</u> sur la route <b>040°</b>, puis tourner à droite direct vers OP610 à 4000 ft MNM. Ensuite vers ELBOX, puis vers LGL.</p> <p><i>Climb to <u>OP604</u> on course <b>040°</b>, then turn right direct to OP610 at 4000 ft MNM. Then to ELBOX, then to LGL.</i></p>	5000 ft AMSL	Pente ATS minimale 7% jusqu'à 4000 ft AMSL. <i>Minimal ATS gradient 7% up to 4000 ft AMSL.</i>
<b>MATID 4N</b>	<p>Monter vers <u>OP604</u> sur la route <b>040°</b>, puis direct vers BOGVA, puis vers MATID à 5000 ft.</p> <p><i>Climb to <u>OP604</u> on course <b>040°</b>, then direct to BOGVA, then to MATID at 5000 ft.</i></p>	5000 ft AMSL	Utilisable sur clairance APP. <i>Usable on APP clearance.</i>
<b>CAN 4L</b>	<p>Monter vers <u>OP604</u> sur la route <b>040°</b>, puis tourner à gauche direct vers OP612 à 4000 ft MNM. Ensuite vers ELBOX, puis vers CAN.</p> <p><i>Climb to <u>OP604</u> on course <b>040°</b>, then turn left direct to OP612 at 4000 ft MNM. Then to ELBOX, then to CAN.</i></p>	5000 ft AMSL	Utilisable sur clairance APP. Pente ATS minimale 7% jusqu'à 4000 ft AMSL. <i>Usable on APP clearance.</i> <i>Minimal ATS gradient 7% up to 4000 ft AMSL.</i>
<b>LGL 4L</b>	<p>Monter vers <u>OP604</u> sur la route <b>040°</b>, puis tourner à gauche direct vers OP612 à 4000 ft MNM. Ensuite vers ELBOX, puis vers LGL.</p> <p><i>Climb to <u>OP604</u> on course <b>040°</b>, then turn left direct to OP612 at 4000 ft MNM. Then to ELBOX, then to LGL.</i></p>	5000 ft AMSL	Utilisable sur clairance APP. Pente ATS minimale 7% jusqu'à 4000 ft AMSL. <i>Usable on APP clearance.</i> <i>Minimal ATS gradient 7% up to 4000 ft AMSL.</i>

**Départs omnidirectionnels / *Omnidirectional departures* RWY 04**

Utilisable seulement sur clairance particulière de l'APP.  
 Monter **040°** jusqu'à 1600 (1088) puis route directe en montée jusqu'au FL assigné ou l'altitude de sécurité en route.  
*Available only with particular APP clearance.*  
*Climb **040°** till 1600 (1088), then straight route climbing up to the assigned FL or to the enroute safety altitude.*

**ROUEN VALLEE DE SEINE**  
**SID RNAV RWY 22**  
(Protégés pour / Protected for CAT A, B, C)

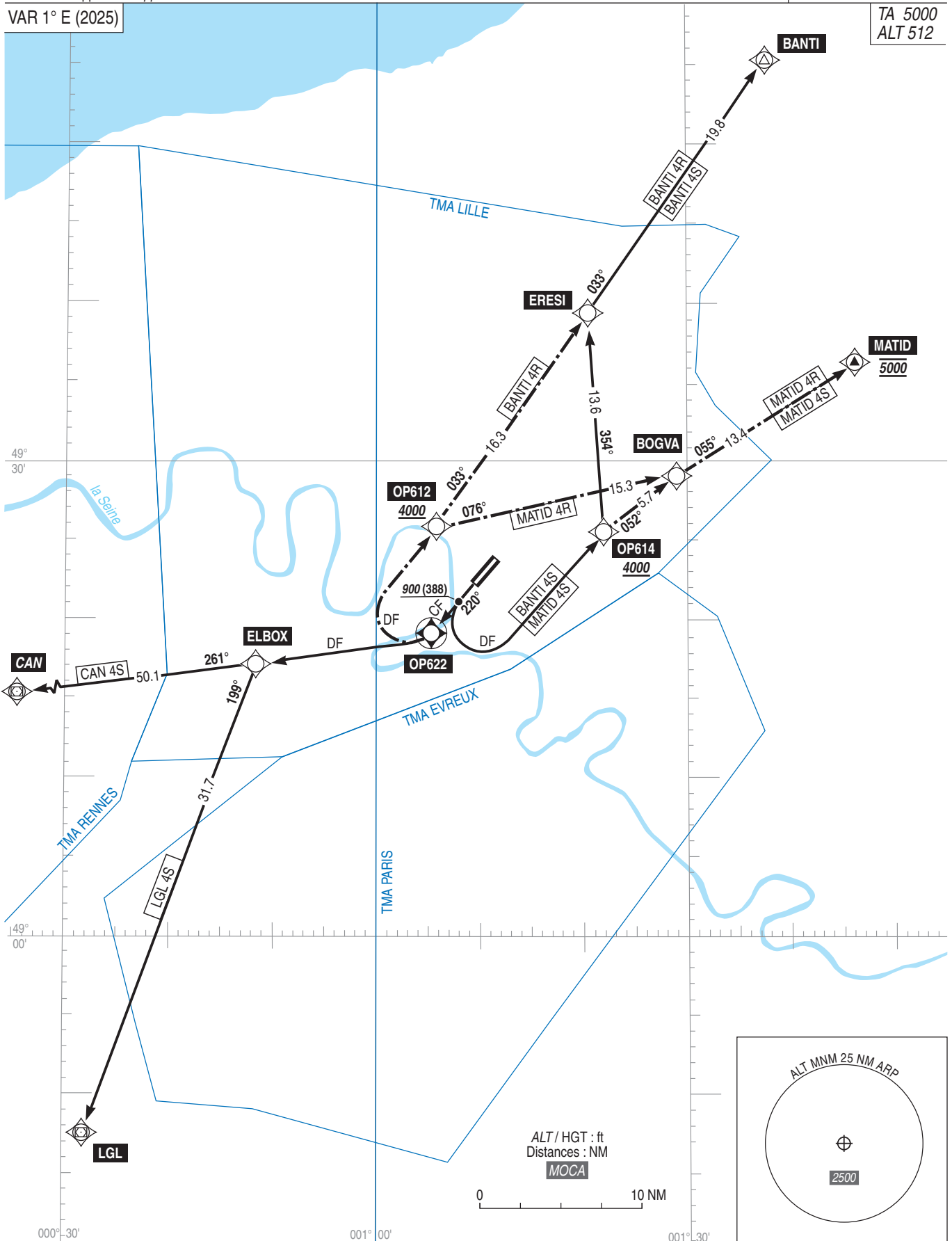
ATIS ROUEN 120.730  
TWR : ROUEN Tour / Tower 120.200  
APP : LILLE Approche / Approach 134.825

← - - - - Sur clairance APP  
On APP clearance

**RNAV 1**  
GNSS seulement / only

VAR 1° E (2025)

TA 5000  
ALT 512



**ROUEN VALLEE DE SEINE**  
**SID RNAV RWY 22**  
(Protégés pour / Protected for CAT A, B, C)

SID RNAV RWY 22			
CAT	A B C		
PBN Box	RNAV1, GNSS seulement/only		
Climb gradient	<p>Les itinéraires sont définis pour les aéronefs dont les performances de montée permettent d'adopter les pentes minimales spécifiées. Dans le cas contraire, les CDT de bord sont tenus de la signaler dès la demande de mise en route. Pentes minimales théoriques de montée : 3.3%.</p> <p><i>Routes are defined for ACFT with performances allowing to maintain the minimum specified air traffic slopes. If not, the captains must say it, when requesting clearance to start up.</i></p> <p><i>Minimum theoretical slope gradients : 3.3 %.</i></p>		
General RMK	Les waypoints soulignés sont des WP "à survoler" / <i>Underlined waypoints are "flyover" WP</i>		
	<p>Sauf clairance contraire de l'APP, en particulier en matière de pente, les aéronefs doivent se conformer aux spécifications fixées pour chaque itinéraire normalisé de départ. L'IAS ne doit pas dépasser 250 kt avant le transfert à l'ACC.</p> <p><i>Except otherwise clearance from APP, especially about the slope gradient, ACFT must comply with the specifications of each SID.</i></p> <p><i>IAS must not exceed 250 kt before the handover to ACC.</i></p>		
SID	Itinéraires / Routes	Cir Initiale <i>Initial clearance</i>	RMK
<b>BANTI 4S</b>	<p>Monter <u>220°</u>, à 900 ft tourner à gauche direct vers OP614 à 4000 ft MNM. Ensuite vers ERESI, puis vers BANTI.</p> <p><i>Climb <u>220°</u>, at 900 ft turn left direct to OP614 at 4000 ft MNM. Then to ERESI, then to BANTI.</i></p>	5000 ft AMSL	<p>Pente ATS minimale 7% jusqu'à 4000 ft AMSL.</p> <p><i>Minimal ATS gradient 7% up to 4000 ft AMSL.</i></p>
<b>CAN 4S</b>	<p>Monter vers <u>OP622</u> sur la route <u>220°</u>, puis direct vers ELBOX, puis vers CAN.</p> <p><i>Climb to <u>OP622</u> on course <u>220°</u>, then direct to ELBOX, then to CAN.</i></p>	5000 ft AMSL	-
<b>LGL 4S</b>	<p>Monter vers <u>OP622</u> sur la route <u>220°</u>, puis direct vers ELBOX, puis vers LGL.</p> <p><i>Climb to <u>OP622</u> on course <u>220°</u>, then direct to ELBOX, then to LGL.</i></p>	5000 ft AMSL	<p>Pente ATS minimale 7% jusqu'au FL070.</p> <p><i>Minimal ATS gradient 7% up to FL070.</i></p>
<b>MATID 4S</b>	<p>Monter <u>220°</u>, à 900 ft tourner à gauche direct vers OP614 à 4000 ft MNM. Ensuite vers BOGVA, puis vers MATID à 5000 ft.</p> <p><i>Climb <u>220°</u>, at 900 ft turn left direct to OP614 at 4000 ft MNM. Then to BOGVA, then to MATID at 5000 ft.</i></p>	5000 ft AMSL	<p>Utilisable sur clairance APP.</p> <p>Pente ATS minimale 7% jusqu'à 4000 ft AMSL.</p> <p><i>Usable on APP clearance.</i></p> <p><i>Minimal ATS gradient 7% up to 4000 ft AMSL.</i></p>
<b>BANTI 4R</b>	<p>Monter vers <u>OP622</u> sur la route <u>220°</u>, puis tourner à droite direct vers OP612 à 4000 ft MNM. Ensuite vers ERESI, puis vers BANTI.</p> <p><i>Climb to <u>OP622</u> on course <u>220°</u>, then turn right direct to OP612 at 4000 ft MNM. Then to ERESI, then to BANTI.</i></p>	5000 ft AMSL	<p>Utilisable sur clairance APP.</p> <p>Pente ATS minimale 7% jusqu'à 4000 ft AMSL.</p> <p><i>Usable on APP clearance.</i></p> <p><i>Minimal ATS gradient 7% up to 4000 ft AMSL.</i></p>
<b>MATID 4R</b>	<p>Monter vers <u>OP622</u> sur la route <u>220°</u>, puis tourner à droite direct vers OP612 à 4000 ft MNM. Ensuite vers BOGVA, puis vers MATID à 5000 ft.</p> <p><i>Climb to <u>OP622</u> on course <u>220°</u>, then turn right direct to OP612 at 4000 ft MNM. Then to BOGVA, then to MATID at 5000 ft.</i></p>	5000 ft AMSL	<p>Utilisable sur clairance APP.</p> <p>Pente ATS minimale 7% jusqu'à 4000 ft AMSL.</p> <p><i>Usable on APP clearance.</i></p> <p><i>Minimal ATS gradient 7% up to 4000 ft AMSL.</i></p>

Départs omnidirectionnels / <i>Omnidirectional departures</i> RWY 22
<p>Utilisable seulement sur clairance particulière de l'APP.</p> <p>Monter <u>220°</u> jusqu'à 1600 (1088) puis route directe en montée jusqu'au FL assigné ou l'altitude de sécurité en route.</p> <p><i>Available only with particular APP clearance.</i></p> <p><i>Climb <u>220°</u> till 1600 (1088), then straight route climbing up to the assigned FL or to the enroute safety altitude.</i></p>

**ROUEN VALLEE DE SEINE**  
**STAR RNAV RWY 04**  
(Protégées pour / Protected for CAT A, B, C)

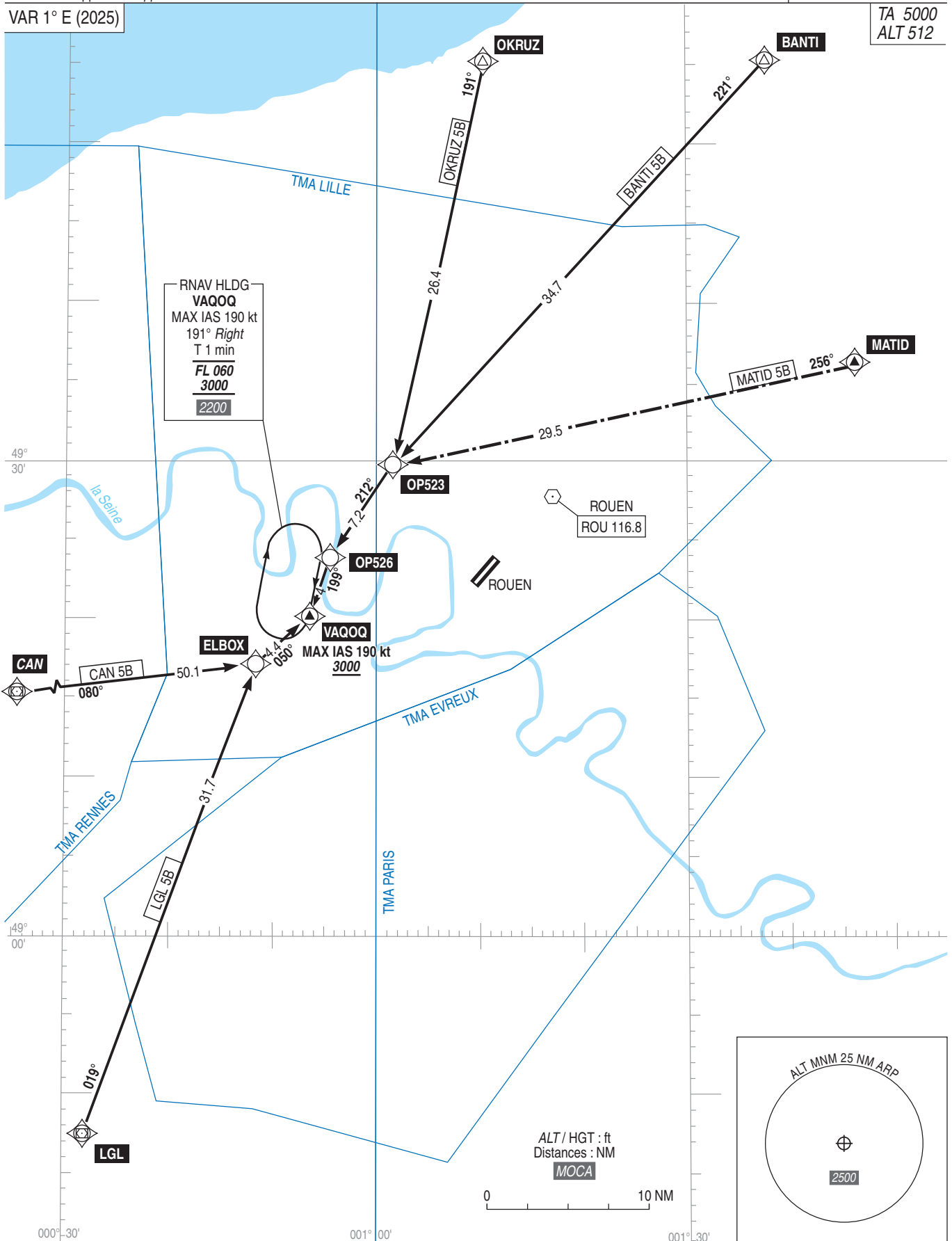
ATIS ROUEN 120.730  
TWR : ROUEN Tour / Tower 120.200  
APP : LILLE Approche / Approach 134.825

← - - - Sur clairance APP  
On APP clearance

**RNAV 1**  
GNSS seulement / only

VAR 1° E (2025)

TA 5000  
ALT 512



**ROUEN VALLEE DE SEINE**  
**STAR RNAV RWY 22**  
(Protégées pour / Protected for CAT A, B, C)

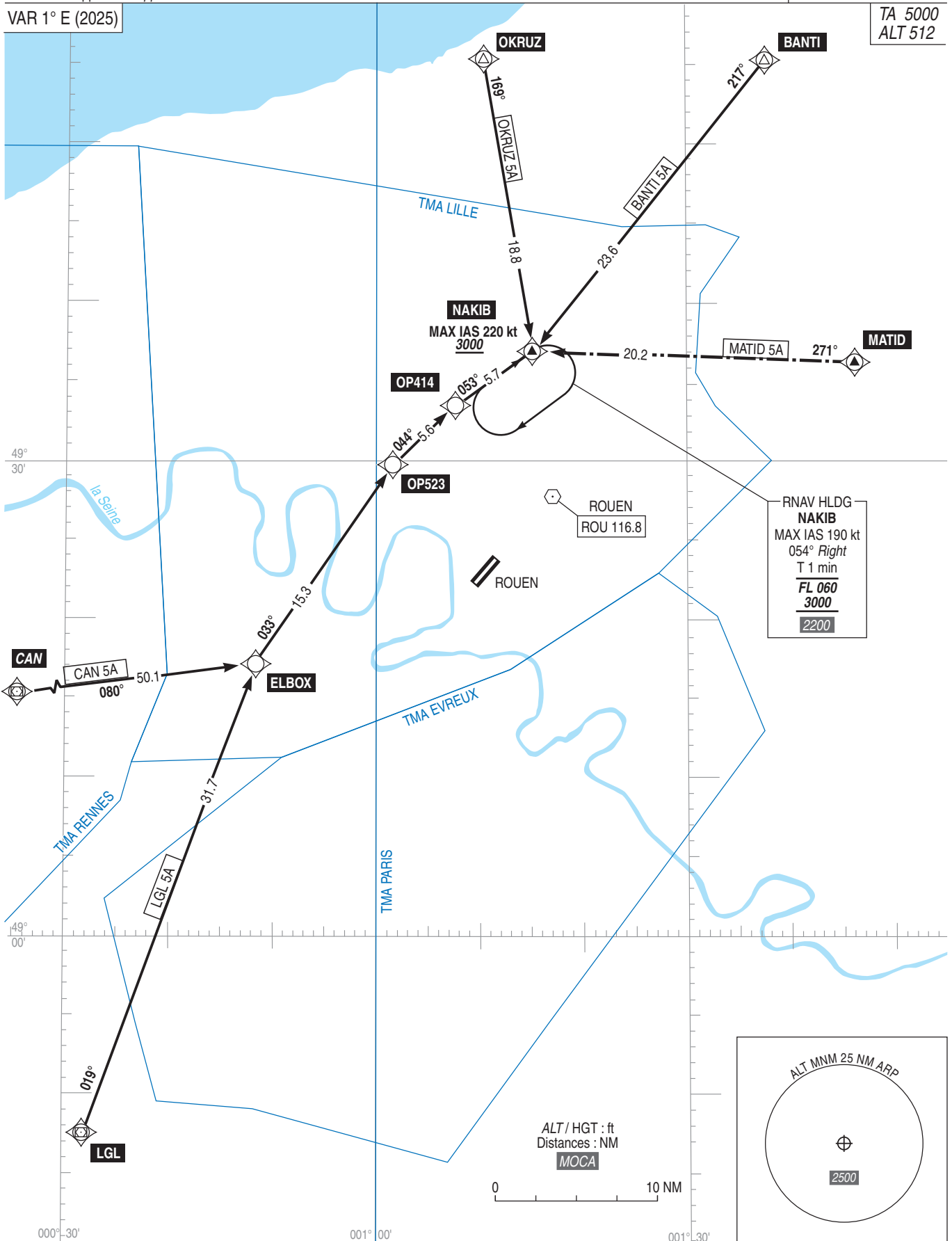
ATIS ROUEN 120.730  
TWR : ROUEN Tour / Tower 120.200  
APP : LILLE Approche / Approach 134.825

← Sur clairance APP  
On APP clearance

**RNAV 1**  
GNSS seulement / only

VAR 1° E (2025)

TA 5000  
ALT 512



**APPROCHE AUX INSTRUMENTS**

**ROUEN VALLEE DE SEINE**

Instrument approach

CAT A B C

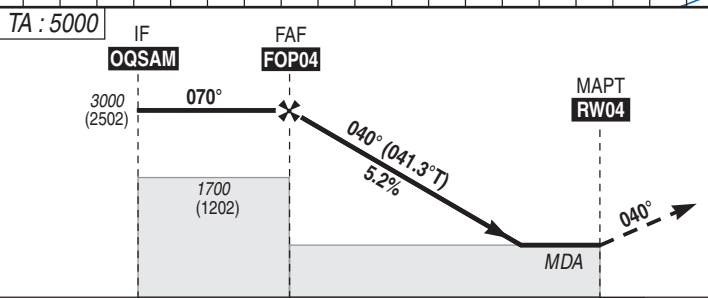
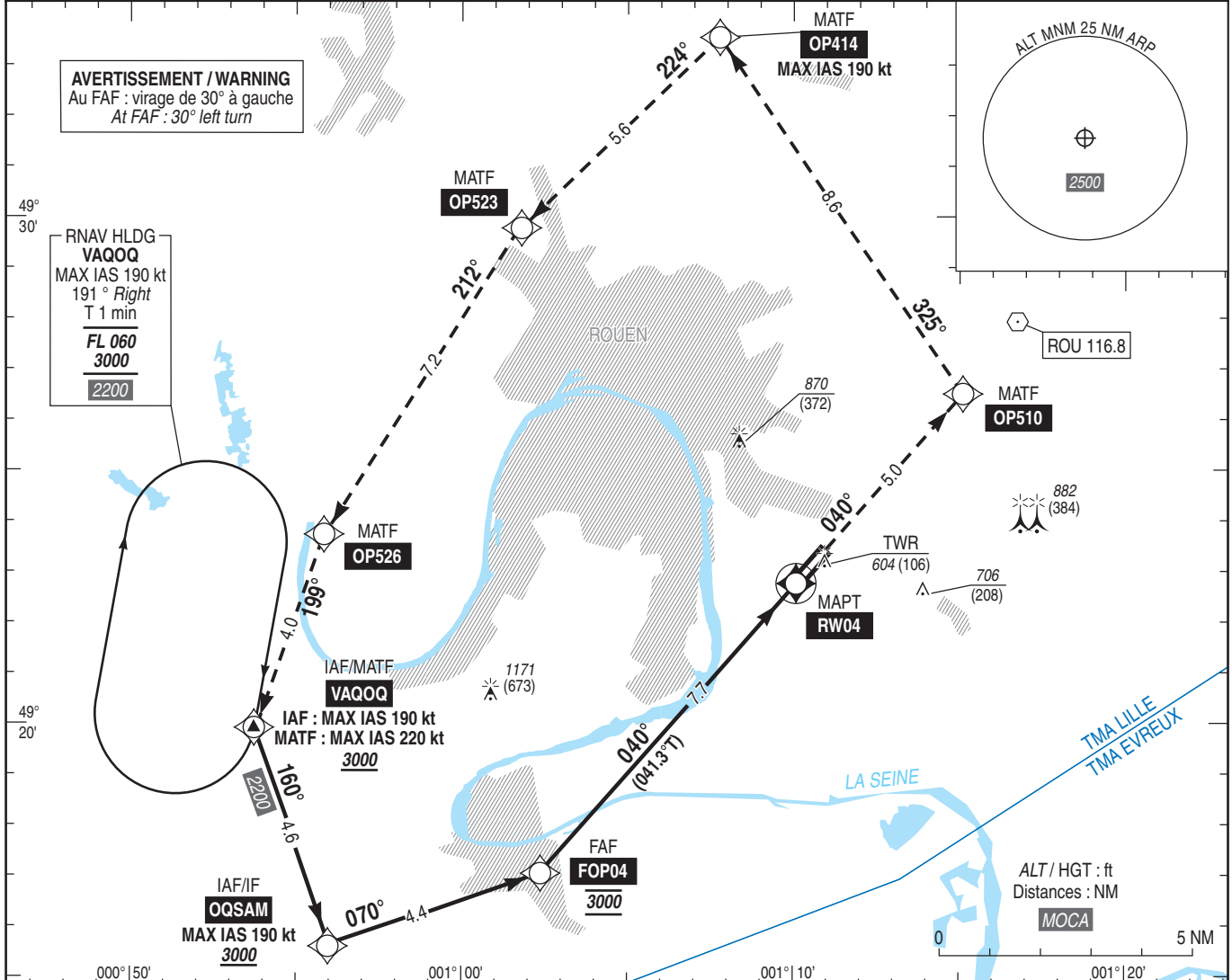
ALT AD : 512 , THR : 498 (19 hPa)

**RNP RWY 04**

ATIS ROUEN 120.730 ☎ 02 35 80 80 34  
APP : LILLE Approche / Approach 134.825  
TWR : ROUEN Tour / Tower 120.200 (1)  
(1) Absence ATS : **A/A** (120.200) FR seulement/only. Obtenir/Obtain QNH local sur/on STAP (120.730) ou/or QNH PARIS CHARLES DE GAULLE auprès de/from LILLE APP si indisponibilité du STAP/if STAP not available.

**RNP APCH**

VAR  
1° E  
(2025)



API : Monter vers **OP510**, puis tourner vers **OP414 (MAX IAS 190 kt)**. Ensuite tourner à gauche vers **OP523**, puis vers **OP526**, puis vers **VAQOQ (MAX IAS 220 kt)** en montée vers **3000 (2502)**.  
Ou suivre instructions ATC.  
Monter à **1600 (1102)** avant d'accélérer en palier.

Missed approach : Climb to **OP510**, then turn to **OP414 (MAX IAS 190 kt)**. Then turn left to **OP523**, then to **OP526**, then to **VAQOQ (MAX IAS 220 kt)** climbing up to **3000 (2502)**.  
Or proceed according to ATC instructions.  
Climb up to **1600 (1102)** prior to level acceleration.

MNM AD : distances verticales en pieds, RVR et VIS en mètres / vertical distances in feet, RVR and VIS in metres. REF HGT : ALT THR

CAT	LNAV			MVL/Circling		MVL/Circling sans QNH local / without local QNH		DIST RW04							
	MDA (H)	RVR	OCH	MDA (H)	VIS	MDA (H)	VIS	NM	7	6	5	4	3	2	1
A				1020 (500)	1500	1290 (770)	1500	ALT	2780	2460	2140	1820	1500	1180	870
B	820 (320)	1400	316	1170 (660)	1600	1440 (930)	1600	(HGT)	(2282)	(1962)	(1642)	(1322)	(1002)	(682)	(372)
C				1280 (770)	2400	1550 (1040)	2400								

Observations / Remarks : Panne de guidage GNSS lors de l'approche / Loss of GNSS guidance during approach : voir/see AIP ENR 1.5.  
MVL / Circling absence ATS : HJ seulement si PCL hors service / daytime only if PCL U/S.

FAF - MAPT	7.7 NM	70 kt	85 kt	100 kt	115 kt	130 kt	145 kt	160 kt
VSP (ft/min)		370	450	530	610	690	765	845

**APPROCHE AUX INSTRUMENTS**

**ROUEN VALLEE DE SEINE**

Instrument approach

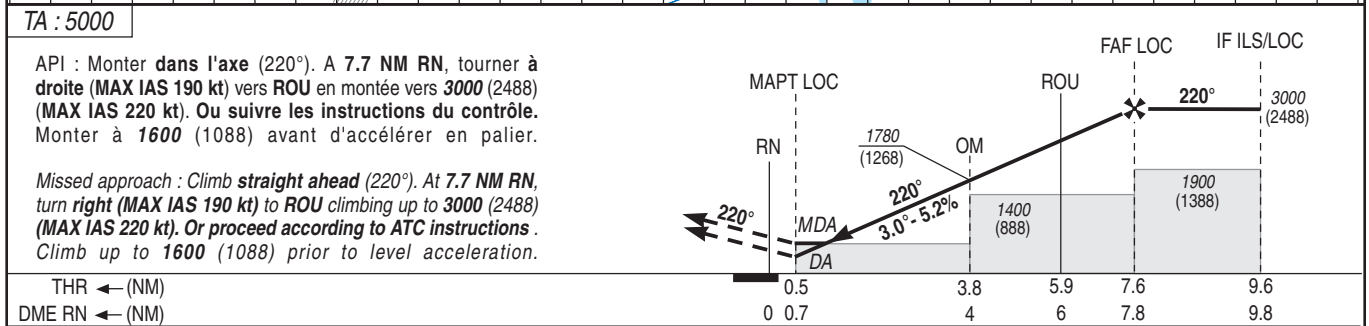
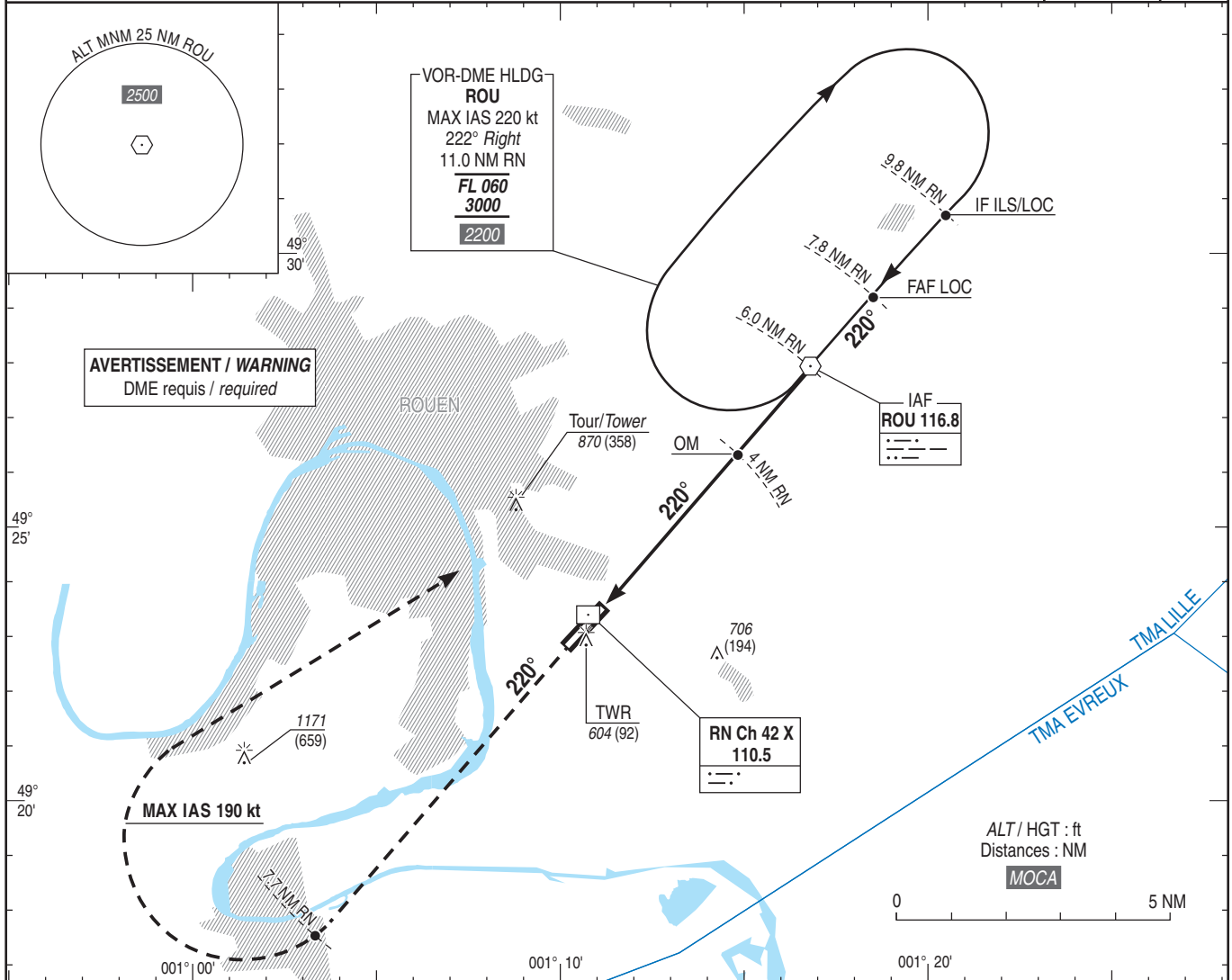
CAT A B C

ALT AD : 512, THR : 512 (19 hPa)

ILS Y ou/ or LOC Y RWY 22

ATIS ROUEN 120.730 ☎ 02 35 80 80 34  
APP : LILLE Approche / Approach 134.825  
TWR : ROUEN Tour / Tower 120.200 (1)  
(1) Absence ATS : A/A (120.200) FR seulement/only. Obtenir/Obtain QNH local sur/on STAP (120.730) ou/ or QNH PARIS CHARLES DE GAULLE auprès de/from LILLE APP si indisponibilité du STAP/if STAP not available.

<b>ILS - DME</b>	<b>VAR</b>
<b>RN 110.5</b>	<b>1° E</b>
<b>RDH : 54</b>	<b>(2025)</b>



MNM AD : distances verticales en pieds, RVR et VIS en mètres / vertical distances in feet, RVR and VIS in metres. REF HGT : ALT THR

CAT	ILS Y			LOC Y			MVL / Circling		MVL / Circling sans QNH local / without local QNH		DME RN							
	DA (H)	RVR	OCH	MDA (H)	RVR	OCH	MDA (H)	VIS	MDA (H)	VIS	NM	1	2	3	4	5	6	7
A			159				1020 (500)	1500	1290 (770)	1500	820	1140	1460	1780	2100	2420	2740	
B	720 (200)	750	171	860 (350)	1200	341	1170 (660)	1600	1440 (930)	1600	(308)	(628)	(948)	(1268)	(1588)	(1908)	(2228)	
C			179				1280 (770)	2400	1550 (1040)	2400								

Observations / Remarks : MVL/Circling absence ATS : HJ seulement si PCL hors service / daytime only if PCL U/S.

FAF - MAPT	7.1 NM	70 kt	85 kt	100 kt	115 kt	130 kt	145 kt	160 kt
VSP (ft/min)		370	450	530	610	685	765	845

**APPROCHE AUX INSTRUMENTS**

**ROUEN VALLEE DE SEINE**

Instrument approach

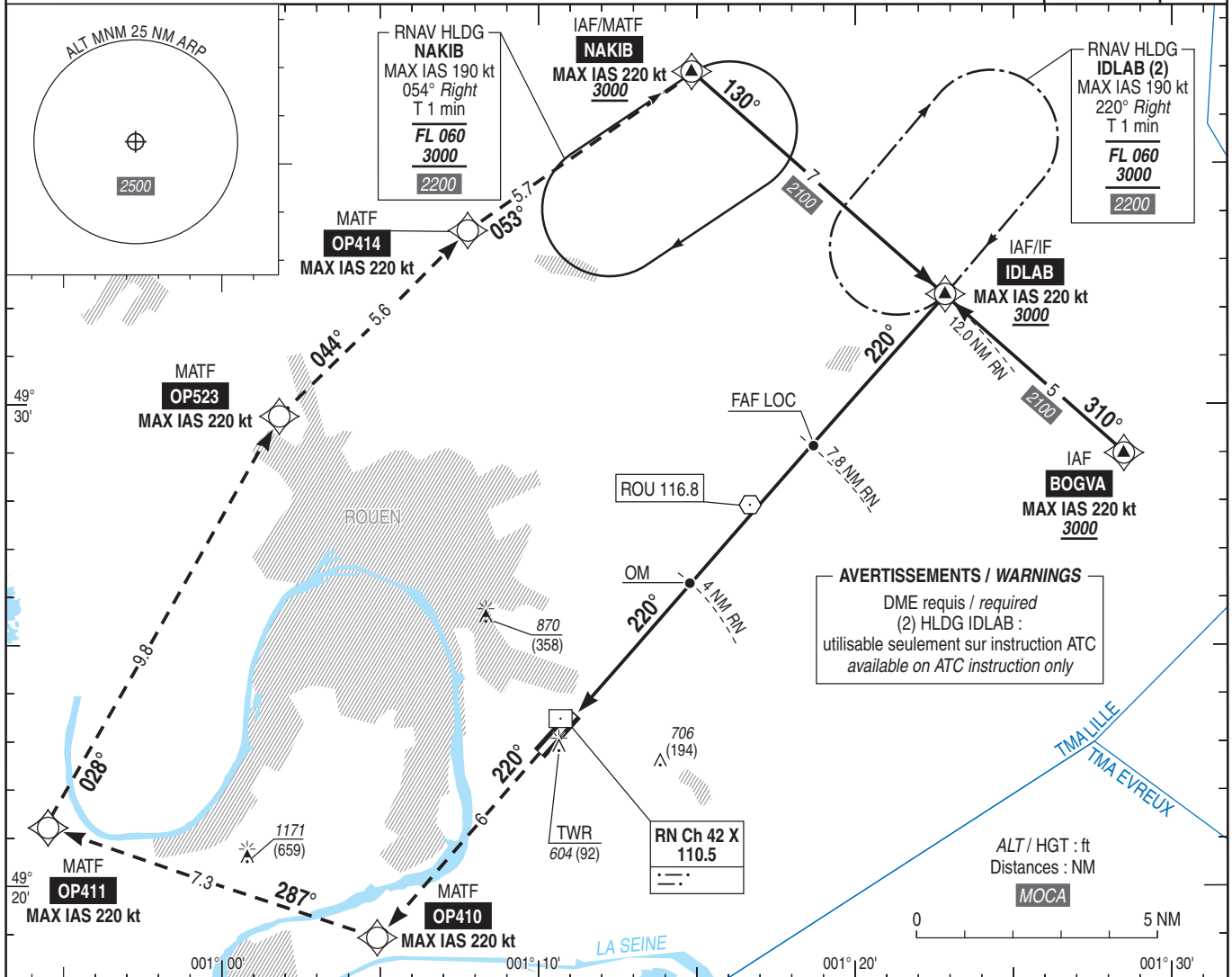
CAT A B C

ILS Z ou/or LOC Z RWY 22

ALT AD : 512, THR : 512 (19 hPa)

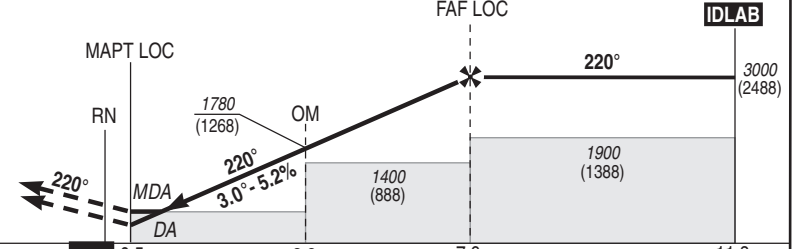
ATIS ROUEN 120.730 ☎ 02 35 80 80 34  
APP : LILLE Approche / Approach 134.825  
TWR : ROUEN Tour / Tower 120.200 (1)  
(1) Absence ATS : A/A (120.200) FR seulement/only. Obtenir/Obtain QNH local sur/on STAP (120.730) ou/or QNH PARIS CHARLES DE GAULLE  
auprès de/from LILLE APP si indisponibilité du STAP/if STAP not available.

<b>ILS - DME</b>	<b>VAR</b>
<b>RN 110.5</b>	<b>1° E</b>
<b>RDH : 54</b>	<b>(2025)</b>



TA : 5000

API : Monter dans l'axe vers **OP410**, puis tourner vers **OP411** (MAX IAS 220 kt). Ensuite tourner à droite vers **OP523**, puis vers **OP414**, puis vers **NAKIB** (MAX IAS 220 kt) en montée vers 3000 (2488).  
Ou suivre les instructions CTL.  
Monter à 1600 (1088) avant d'accélérer en palier.  
  
Missed approach : Climb **straight ahead** to **OP410**, then turn to **OP411** (MAX IAS 220 kt). Then turn **right** to **OP523**, then to **OP414**, then to **NAKIB** (MAX IAS 220 kt) climbing up to 3000 (2488).  
Or proceed according to ATC instructions.  
Climb up to 1600 (1088) prior to level acceleration.



THR ← (NM)	0.5	3.8	7.6	11.8	
DME RN ← (NM)	0	0.7	4	7.8	12.0

MNM AD : distances verticales en pieds, RVR et VIS en mètres / vertical distances in feet, RVR and VIS in metres. REF HGT : ALT THR

CAT	ILS Z			LOC Z			MVL/Circling		MVL/Circling sans QNH local / without local QNH		DME RN							
	DA (H)	RVR	OCH	MDA (H)	RVR	OCH	MDA (H)	VIS	MDA (H)	VIS	NM	1	2	3	4	5	6	7
A			159				1020 (500)	1500	1290 (770)	1500	ALT	820	1140	1460	1780	2100	2420	2740
B	720 (200)	750	171	860 (350)	1200	341	1170 (660)	1600	1440 (930)	1600	(HGT)	(308)	(628)	(948)	(1268)	(1588)	(1908)	(2228)
C			179				1280 (770)	2400	1550 (1040)	2400								

Observations / Remarks : Panne de guidage GNSS lors de l'approche / Loss of GNSS guidance during approach : voir/see partie ENR 1.5.  
MVL/Circling absence ATS : HJ seulement si PCL hors service / daytime only if PCL U/S.

FAF - MAPT	7.1 NM	70 kt	85 kt	100 kt	115 kt	130 kt	145 kt	160 kt
VSP (ft/min)		370	450	530	610	685	765	845

**APPROCHE AUX INSTRUMENTS**

**ROUEN VALLEE DE SEINE**

Instrument approach

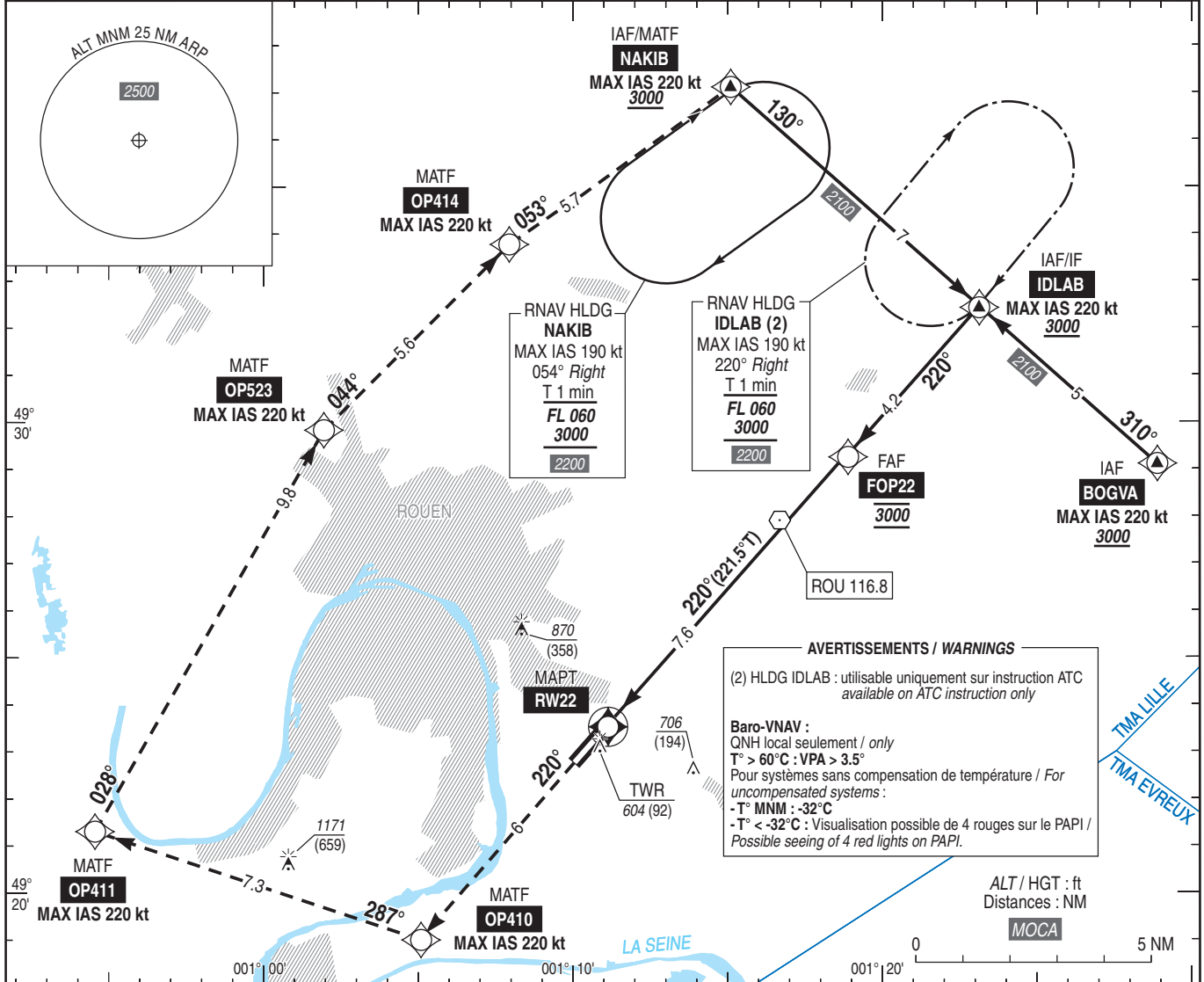
CAT A B C

ALT AD : 512, THR : 512 (19 hPa)

RNP RWY 22

ATIS ROUEN 120.730 ☎ 02 35 80 80 34  
APP : LILLE Approche / Approach 134.825  
TWR : ROUEN Tour / Tower 120.200 (1)  
(1) Absence ATS : A/A (120.200) FR seulement/only. Obtenir/Obtain QNH local sur/on STAP (120.730) ou/or QNH PARIS CHARLES DE GAULLE auprès de/from LILLE APP si indisponibilité du STAP/if STAP not available.

<b>RNP APCH</b> Ch 70985 E22A TCH : 54	VAR 1° E (2025)
---	-----------------------



TA : 5000

API : Monter vers OP410, puis tourner vers OP411 (MAX IAS 220 kt). Ensuite tourner à droite vers OP523, puis vers OP414, puis vers NAKIB (MAX IAS 220 kt) en montée vers 3000 (2488). Ou suivre les instructions ATC. Monter à 1600 (1088) avant d'accélérer en palier.

Missed approach : Climb to OP410, then turn to OP411 (MAX IAS 220 kt). Then turn right to OP523, then to OP414, then to NAKIB (MAX IAS 220 kt) climbing up to 3000 (2488). Or proceed according to ATC instructions. Climb up to 1600 (1088) prior to level acceleration.

THR ← (NM)

MNM AD : distances verticales en pieds, RVR et VIS en mètres / vertical distances in feet, RVR and VIS in metres.

REF HGT : ALT THR

CAT	LPV			LNAV-VNAV			LNAV			MVL / Circling		MVL / Circling sans QNH local without local QNH		DIST RWY22					
	DA (H)	RVR	OCH	DA (H)	RVR	OCH	MDA (H)	RVR	OCH	MDA (H)	VIS	MDA (H)	VIS	NM ALT (HGT)	1	2	3	4	
A			159			228				1020 (500)	1500	1290 (770)	1500						
B	720 (200)	750	171	860 (350)	1200	240	860 (350)	1200	346	1170 (660)	1600	1440 (930)	1600		5	6	7		
C			179			248				1280 (770)	2400	1550 (1040)	2400		1648	1968	2288		

Observations / Remarks : Panne de guidage GNSS lors de l'approche / Loss of GNSS guidance during approach : voir/see AIP ENR 1.5. MVL / Circling absence ATS : HJ seulement si PCL hors service / daytime only if PCL U/S.

FAF - MAPT	7.6 NM	70 kt	85 kt	100 kt	115 kt	130 kt	145 kt	160 kt
VSP (ft/min)		370	450	530	610	690	770	850

**APPROCHE AUX INSTRUMENTS**

**ROUEN VALLEE DE SEINE**

Instrument approach

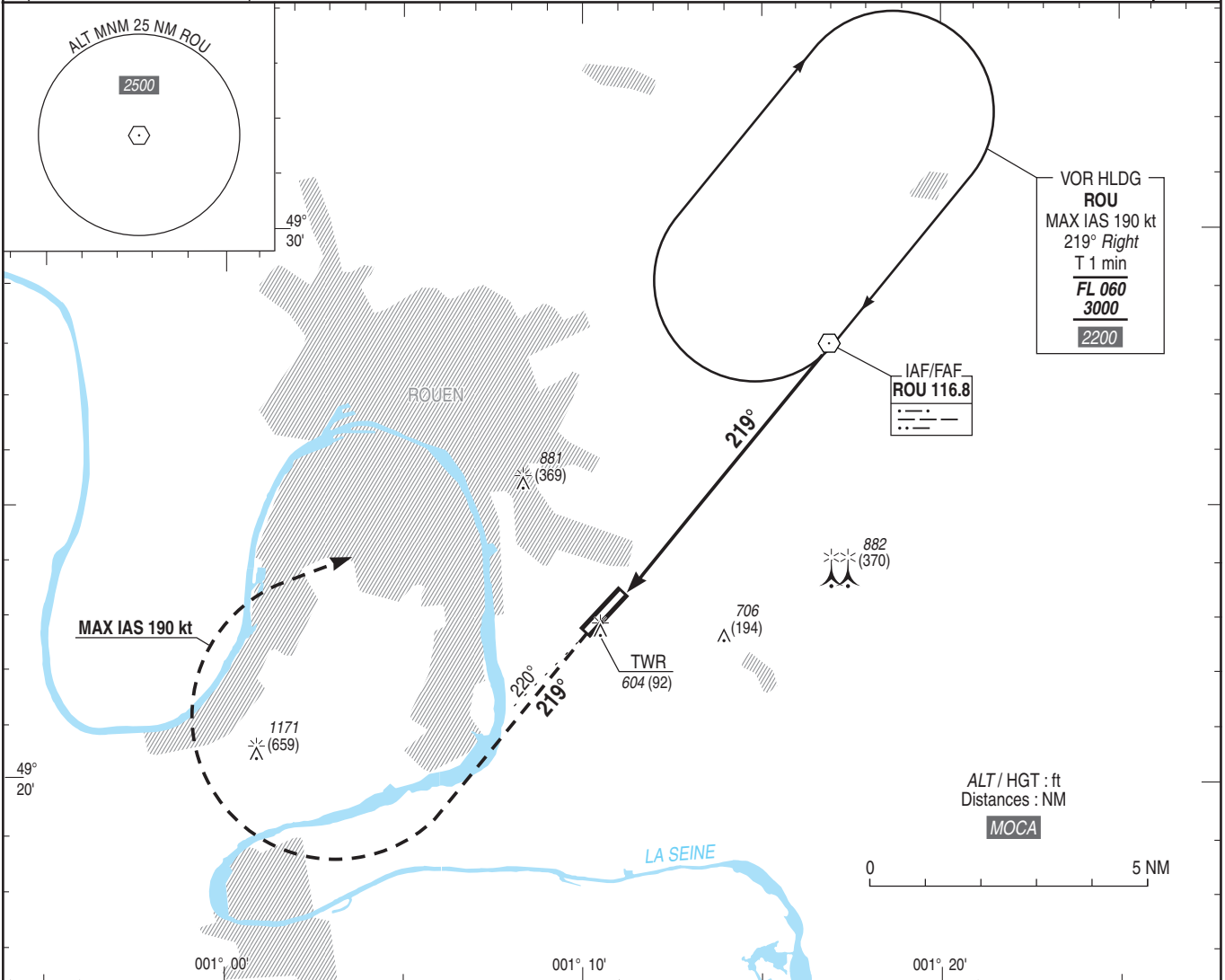
CAT A B C

ALT AD : 512 (19 hPa), THR : 512

VOR RWY 22

VAR  
1° E  
(2025)

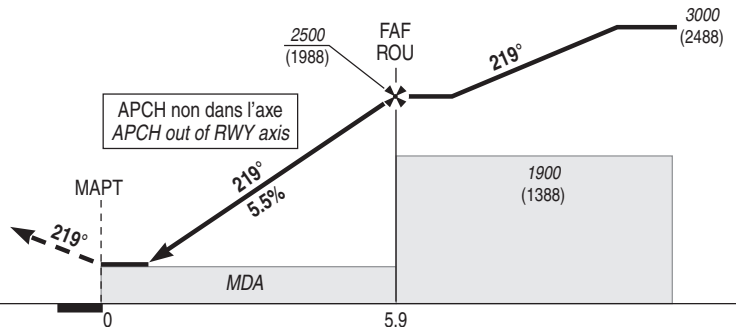
ATIS ROUEN 120.730 ☎ 02 35 80 80 34  
APP : LILLE Approche / Approach 134.825  
TWR : ROUEN Tour / Tower 120.200 (1)  
(1) Absence ATS : A/A (120.200) FR seulement/only. Obtenir/Obtain QNH local sur/on STAP (120.730) ou/or QNH PARIS CHARLES DE GAULLE  
auprès de/from LILLE APP si indisponibilité du STAP/if STAP not available.



TA : 5000

API : Monter sur le R 219 ROU (219°).  
A 1200 (688), tourner à droite vers ROU en montée vers 3000 (2488).  
**Ne pas tourner avant le MAPT.**  
Monter à 1600 (1088) avant d'accélérer en palier.

Missed APCH : Climb R 219 ROU (219°).  
At 1200 (688), turn right to ROU climbing up to 3000 (2488).  
**Do not turn before MAPT.**  
Climb up to 1600 (1088) prior to level acceleration.



THR ← (NM)

MNM AD : distances verticales en pieds, RVR et VIS en mètres. / Vertical distances in feet, RVR and VIS in metres.

REF HGT : ALT AD

CAT	VOR			MVL/Circling		MVL/Circling sans QNH local / without local QNH	
	MDA (H)	RVR	OCH	MDA (H)	VIS	MDA (H)	VIS
A	880 (370)	1300	362	1020 (500)	1500	1290 (770)	1500
B				1170 (660)	1600	1440 (930)	1600
C				1280 (770)	2400	1550 (1040)	2400

Observations / Remarks : Absence ATS : MVL : HJ seulement si PCL hors service. / Circling : daytime only if PCL U/S.

FAF - MAPT/THR	5.9 NM	70 kt	85 kt	100 kt	115 kt	130 kt	145 kt	160 kt
		5 min 03	4 min 10	3 min 32	3 min 05	2 min 43	2 min 26	2 min 13
VSP (ft/min)		385	465	550	630	710	795	880