

Horaires sauf indication contraire / Timetables unless otherwise specified  
 AIP France : UTC HIV ; HOR ETE : - 1HR / UTC WIN ; SKED SUM : - 1HR  
 AIP CAR SAM NAM, AIP PAC-P, AIP PAC-N, AIP RUN: UTC

## AD 2 LFEY.1

Indicateur d'emplacement - nom de l'aérodrome *Aerodrome location indicator - name*

LFEY - ILE D'YEU

## AD 2 LFEY.2

Données géographiques et administratives de l'aérodrome *Aerodrome geographical and administrative data*

1	Position GEO ARP Situation de l'ARP / <i>ARP location</i>	46°43'03"N 002°23'33"W Intersection des pistes
2	Direction, distance de la ville <i>Direction, distance from city</i>	3.5 km Port-Joinville
3	Altitude de référence / <i>Reference elevation</i> Température de référence / <i>Reference temperature</i>	79 ft
4	Ondulation du géoïde / <i>Geoid undulation</i>	157 ft
5	Déclinaison magnétique / <i>Magnetic variation</i> Année (variation annuelle) / <i>Year (annual change)</i>	0.5063°E 2025 (0.134°)
6	Gestionnaire de l'AD / <i>AD administration</i> Adresse / <i>Address</i> Telephone FAX TELEX AFS	CCI DE LA VENDEE 16 rue Olivier de Clisson 85002 La Roche sur Yon 02 51 45 32 84
7	Type de trafic / <i>Type of traffic</i>	IFR, VFR
8	Observations / <i>Remarks</i>	

## AD 2 LFEY.3

Horaires *Operational hours*

1	Gestionnaire de l'AD / <i>AD administration</i>	
2	Douanes et police / <i>Customs and immigration</i>	
3	Services de santé / <i>Health and sanitary</i>	
4	BIA, BRIA / <i>AIS briefing office</i>	BORDEAUX
5	BDP / <i>ARO</i>	
6	Bureau MET / <i>MET briefing office</i>	
7	ATS	<p>JAN-FEB, NOV-DEC : LUN-VEN : 0615-1100, 1330-1700          MAR, OCT : MER-SAM : 0615-1100, 1330-1700 ; DIM : 0815-1100, 1330-1700          APR-JUN, SEP : MER-DIM et JF : 0745-1130, 1330-1730          JUL-AUG : LUN-DIM 0745-1130, 1330-1800.          AFIS fermé le 25 décembre et le 01 janvier.          Le service est susceptible d'être rendu en dehors des HOR publiés sans préavis.          En dehors de ces HOR et JF : PPR AFIS, la veille avant 1100 ou dernier jour ouvrable avant le vol.          Aérodrome du Grand Phare - 85350 l'Ile d'Yeu          TEL. : 02 51 58 38 22          E-mail : yeu.aero@orange.fr</p> <p>JAN-FEB, NOV-DEC : MON-FRI : 0615-1100, 1330-1700          MAR, OCT : WED-SAT : 0615-1100, 1330-1700 ; SUN : 0815-1100, 1330-1700          APR-JUN, SEP : WED-SUN and public HOL : 0745-1130, 1330-1730          JUL-AUG : MON-SUN 0745-1130, 1330-1800.          AFIS closed on 25 december and 01 january.          The service is likely to be provided outside the published SKED without notice.          Outside these SKED and public HOL, PPR AFIS on previous day before 1100 or on the last working day preceding flight.          Aérodrome du Grand Phare - 85350 l'Ile d'Yeu          TEL. : 02 51 58 38 22          E-mail : yeu.aero@orange.fr</p>
8	Avitaillement / <i>Fueling</i>	NIL
9	Services de manutention / <i>Handling</i>	Sur PPR AFIS      On PPR AFIS
10	Sûreté / <i>Safety</i>	
11	Dégivrage / <i>De-icing</i>	
12	Observations / <i>Remarks</i>	GRF (Service d'évaluation et de report de l'état de surface de piste) : HOR AFIS      GRF (Global Reporting Format) : AFIS SKED

**AD 2 LFEY .4 Services d'escale et d'assistance *Handling services and facilities***

1	Moyens de manutention de fret <i>Cargo handling facilities</i>		
2	Types de carburants et lubrifiants <i>Fuel and oil types</i>		
3	Moyens et capacités d'avitaillement <i>Fueling facilities and capacities</i>		
4	Moyens de dégivrage / <i>De-icing facilities</i>		
5	Hangar pour aéronefs de passage <i>Hangar space for visiting aircraft</i>		
6	Réparations pour aéronefs de passage <i>Repair facilities for visiting aircraft</i>		
7	Observations / <i>Remarks</i>	Assistance sur PPR AFIS, PN la veille avant 1100.	Handling on PPR AFIS, PN the previous day before 1100.

**AD 2 LFEY .5 Services aux passagers *Passenger facilities***

1	Hôtels	en ville	in town
2	Restaurants	en ville	in town
3	Moyens de transport / <i>Transportation facilities</i>	Taxi - Location vélos - Location voitures.	Taxi - Bike rental - Car rental.
4	Services médicaux / <i>Medical facilities</i>		
5	Services bancaires et postaux <i>Bank and Post Office</i>		
6	Office de tourisme / <i>Tourist office</i>		
7	Observations / <i>Remarks</i>		

**AD 2 LFEY .6 Services de sauvetage et de lutte contre l'incendie *Rescue and fire fighting services***

1	Niveau RFFS de l'AD <i>AD level for fire fighting</i>	2	
2	Moyens de sauvetage / <i>Rescue equipment</i>	VIP 2.5	
3	Moyens d'enlèvement des aéronefs accidentés <i>Capability for removal of disabled aircraft</i>		
4	Observations / <i>Remarks</i>	Niveau 2 : jours d'activation consulter NOTAM et sur demande PPR PN 48HR avant le vol. Niveau 1 : En dehors de ces HOR. Extincteur sur roues à disposition sur aire de trafic (sous la vigie AFIS). RFFS fermé le 25 décembre et le 01 janvier. Le service est susceptible d'être rendu en dehors des horaires publiés sans préavis. TEL : 02 51 58 38 22 E-mail: yeu.aero@orange.fr	Level 2 : activation schedule consult NOTAM and on request PPR PN 48HR before the flight. Level 1 : Outside these SKED. Wheeled extinguisher available on apron (under the ATS tower). RFFS closed on 25 december and 01 january. The service is likely to be provided outside the published SKED without notice. TEL : 02 51 58 38 22 E-mail: yeu.aero@orange.fr

**AD 2 LFEY .7 évaluation et communication de l'état de surface des pistes, et plan neige *Runway surface condition assessment and reporting, and snow plan***

1	Type d'équipements / <i>Type of clearing equipment</i>		
2	Priorités de dégagement / <i>Clearance priority</i>		
3	Matériaux utilisés pour le traitement de la surface de l'aire de mouvement / <i>Material used for movement area surface treatment</i>		
4	Pistes spécialement préparées en condition hivernale / <i>Specially prepared winter runways</i>		
5	Observations / <i>Remarks</i>		

**AD 2 LFEY .8 Aires de trafic, TWY et emplacements de vérification *Aprons, TWY and check locations***

1	Revêtement de l'aire de trafic / <i>Apron surface</i>	Revêtu	Paved
	Résistance de l'aire de trafic / <i>Apron strength</i>	5.7 T	
2	Largeur TWY / <i>TWY width</i>	12 m	
	Revêtement des TWY / <i>TWY surface</i>	TWY A / B : revêtu.	TWY A / B : paved.
	Résistance des TWY / <i>TWY strength</i>	TWY A : 5.7 T.	
3	Emplacement des ACL / <i>ACL location</i>		
	Altitude des ACL / <i>ACL elevation</i>		
4	Points de vérification VOR / <i>VOR checkpoints</i>		
5	Points de vérification INS / <i>INS checkpoints</i>		
6	Observations / <i>Remarks</i>		

**AD 2 LFEY.9** **Guidage et contrôle des mouvements à la surface, balisage / Surface movement guidance and control system, marking**

1	ID postes de stationnement <i>Aircraft stands ID signs</i>	P1 : aéronefs avec MTOW > 2 T. P2 : aéronefs avec MTOW > 800kg ou trains rentrants. P3 : aéronefs avec MTOW < 3 T.	P1 : aircraft with MTOW > 2 T. P2 : aircraft with MTOW > 800kg or retracted gear. P3 : aircraft with MTOW < 3 T.
	Lignes de guidage TWY / <i>TWY guide lines</i>	Oui	Yes
	Systèmes de guidage pour l'accostage des aéronefs <i>Visual docking/parking guidance system</i>		
2	Marquage RWY et TWY / <i>RWY and TWY marking</i>		
	Balisage RWY et TWY / <i>RWY and TWY lighting</i>	Voir/see AD 2 LFEY .14/15	
3	Barres d'arrêt / <i>Stop bars</i>		
4	Observations / <i>Remarks</i>	Deux points d'attente : A et B.	Two holding points : A and B.

**AD 2 LFEY.10** **Obstacles aux abords de l'aérodrome Aerodrome obstacles**

Voir carte d'aérodrome OACI et cartes d'obstacles.	See aerodrome ICAO chart and obstacle charts.
Pour les aérodromes listés en annexe I de <a href="#">l'arrêté du 24 janvier 2022 relatif à l'information aéronautique</a> , des données de terrain et d'obstacles (TOD) sont disponibles sur <a href="#">la Boutique en ligne du site internet du SIA</a> (cf également AIP GEN 3.1.6).	For aerodromes listed in Annex I of <a href="#">l'arrêté du 24 janvier 2022 relatif à l'information aéronautique</a> , terrain and obstacle data (TOD) are available on <a href="#">online store on SIA Website</a> (see also AIP GEN 3.1.6).

**AD 2 LFEY.11** **Renseignements météorologiques Meteorological information**

1	Centre MET associé / <i>Associated MET Office</i>	NANTES
2	Horaires de service / <i>Hours of service</i>	voir/see AD 2 LFEY .3
	Centre MET hors HOR / <i>MET Office outside HOR</i>	Nantes
3	Centre MET responsable des TAF <i>Office in charge of TAF</i>	Nantes
	Période de validité / <i>Validity period</i>	H 24
4	Type de prévision d'atterrissage <i>Type of landing forecast</i>	
	Périodicité / <i>Interval of issuance</i>	
5	Briefing, consultation	
6	Documentation de vol / <i>Flight documentation</i>	
	Langue utilisée / <i>Language used</i>	
7	Cartes, autres informations <i>Charts, other information</i>	
8	Equipement complémentaire <i>Supplementary equipment</i>	AEROWEB PRO
9	Organismes ATS desservis / <i>ATS units served</i>	
10	Informations complémentaires <i>Additional information</i>	TEL MET (IFR) : 02 40 05 29 31.

**AD 2 LFEY.12**

**Caractéristiques physiques des pistes Runway physical characteristics**

RWY NR	True and Mag Bearing	Dimensions of RWY (M)	Strength (PCN) and surface of RWY and SWY	Position GEO THR (DTHR) GUND	THR elevation and highest elevation of TDZ of precision RWY	
1	2	3	4	5	6	
04	034.68 (035)	575 x 50	non revêtue / not paved	46°42'54.83"N 002°23'41.75"W ----- GUND NIL	THR : 44ft	
22	214.68 (215)	575 x 50	non revêtue / not paved	46°43'10.19"N 002°23'26.30"W ----- GUND NIL	THR : 65ft	
14	141.71 (142)	1220 x 25	5.7 t revêtue / paved	46°43'16.76"N 002°23'48.53"W ----- GUND NIL	THR : 42ft	
32	321.72 (322)	1220 x 25	5.7 t revêtue / paved	46°42'45.67"N 002°23'12.85"W ----- GUND NIL	THR : 79ft	
RWY NR	RWY/SWY Slope	SWY Dimensions (M)	CWY Dimensions (M)	Strip Dimensions (M)	Obstacle free zone (OFZ)	Remarks
	7	8	9	10	11	12
04	NIL	NIL	NIL	NIL	NIL	NIL
22	NIL	NIL	NIL	NIL	NIL	NIL
14	NIL	NIL	35	NIL	NIL	NIL
32	NIL	NIL	60	NIL	NIL	NIL

**AD 2 LFEY.13**

**Distances déclarées Declared distances**

RWY ID	TORA	TODA	ASDA	LDA	Observations Remarks
04	575	575	575	500	
22	575	575	575	575	
14	1220	1255	1220	1220	
32	1220	1280	1220	1220	

**AD 2 LFEY.14**

**Balises d'approche et de piste Approach and runway lighting**

RWY ID	APCH	THR couleur colour	PAPI/VASIS	MEHT	TDZ Longueur Length	Balise axiale Centerline LGT			
						Longueur Length	Espacement Spacing	Couleur Colour	Intensité Intensity
14		G							
32		G							
RWY ID	Balise latérale Edge lighting				Extrémité RWY end		SWY		
	Longueur Length	Espacement Spacing	Couleur Colour	Intensité Intensity	Couleur Colour	Longueur Length	Couleur Colour		
14	1220 m	60 m	W	LIL	R				
32	1220 m	60 m	W	LIL	R				

**AD 2 LFEY.15**

**Autres balisages, système d'alimentation de secours Other lighting, secondary power supply**

1	ABN IBN	
2	Té d'atterrissage / LDI Anémomètre / Anemometer	
3	Balise axiale TWY / TWY centre line lighting Balise latérale TWY / TWY edge lighting	TWY A : oui TWY A : yes
4	Alimentation de secours / Secondary power unit Temps de commutation / Switch-over time	GE 21.5 kVa EP 21.5 kVa 15 s
5	Observations / Remarks	

**AD 2 LFEY.16**

**Aire de poser pour hélicoptères Helicopter landing area**

1	Description
---	-------------

**AD 2 LFEY.17**

**Espaces ATS ATS airspaces**

Identification et limites latérales Identification and lateral limits	Classe Class	Limites verticales Vertical limits	Service / Service Indicatif d'appel (langue) Call-sign (language)	Observations Remarks
	G			NIL

**AD 2 LFEY.18 Moyens de radiocommunication ATS *ATS radiocommunication facilities***

Service	Indicatif d'appel (langue) <i>Call-sign (language)</i>	FREQ	HOR	Observations <i>Remarks</i>
AFIS	ILE D'YEU Information (FR)	118.905 MHz	HO	

**AD 2 LFEY.19 Moyens radio de navigation et d'atterrissage *Radio navigation and landing aids***

Type (CAT ILS)	ID	FREQ	HOR	Position GEO	ALT	Portée <i>Coverage</i>	RDH (pente) <i>(slope)</i>	Situation <i>Location</i>

**AD 2 LFEY.20 Règlements de circulation locaux *Local traffic regulations***

Roulage interdit hors RWY et TWY	<i>Taxiing prohibited except on RWY and TWY</i>
----------------------------------	---

**AD 2 LFEY.21 Procédures antibruit *Noise abatement procedures*****AD 2 LFEY.22 Procédures de vol *Flight procedures*****22.1 VOLS AU DEPART**

Consignes recommandées pour un départ IFR

RWY 14 : monter dans l'axe à 3.7%(1) (RM 142°) jusqu'à 2000 (1921), puis route directe en montée jusqu'à l'altitude de sécurité en route.

(1) La pente théorique de montée de 3.7% est déterminée par un arbre de 115ft situé à 385m de la DER, 140m à gauche de l'axe.

RWY 32 : monter dans l'axe (RM 322°) jusqu'à 1000 (958), puis route directe en montée jusqu'à l'altitude de sécurité en route.

**22.2 VOLS A L'ARRIVEE**

MVL interdites RWY 04, 22

**22.1 OUTBOUND AIRCRAFT**

*Recommended instructions for IFR departures*

*RWY 14 : climb straight ahead at 3.7%(1) (MAG 142°) up to 2000 (1921), then direct route climbing up to enroute safety altitude.*

*(1) The theoretical departure climb of 3.7% is determined by a 115ft tree situated at 385m from the DER, 140m at the left of the axis.*

*RWY 32 : climb straight ahead (MAG 322°) up to 1000 (958), then direct route climbing up to enroute safety altitude.*

**22.2 INBOUND AIRCRAFT**

*circling prohibited RWY 04, 22*

**AD 2 LFEY.23 Renseignements supplémentaires *Additional information*****23.1 GENERALITES**

AD réservé aux ACFT munis de radio.

Les informations concernant les activités dangereuses aux abords de l'ILE D'YEU et sur le continent dans les limites de la LF-D18 sont disponibles auprès du CCMAR ATLANTIQUE (indicatif ARMOR) fréquence 124.725.

**23.2 EQUIPEMENT AD**

PCL.

**23.3 PERIL ANIMALIER**

Occasionnel. Pendant les horaires niveau 2 du RFFS.

**23.1 GENERAL**

*AD reserved for radio-equipped ACFT.*

*For information about dangerous activities, in the vicinity of ILE D'YEU and over the continent within the limits of LF-D18, contact CCMAR ATLANTIQUE (call sign ARMOR) FREQ 124.725.*

**23.2 AD EQUIPMENT**

*PCL.*

**23.3 WILDLIFE STRIKE HAZARD**

*Random. During RFFS level 2 SKED*

**AD 2 LFEY.24 Cartes relatives à l'aérodrome *Charts related to the aerodrome***

Pour la version PDF, les cartes figurent à la suite de la rubrique AD 2.25.

*For the PDF version, charts to be found after item AD 2.25.*

**AD 2 LFEY.25 Pénétration de la surface du segment à vue (VSS) *Visual segment surface (VSS) penetration***

Liste des procédures avec VSS percée et minimums opérationnels concernés.

*List of procedures for which the Visual Segment Surface is penetrated and concerned lines of operational minima.*

IDENTIFICATION DE LA PROCÉDURE <i>PROCEDURE IDENTIFICATION</i>	MINIMUMS OPÉRATIONNELS CONCERNÉS <i>LINE OF OPERATIONAL MINIMA</i>
voir cartes IAC en AD 2.24 / <i>see IAC Charts in AD 2.24</i>	

PAGE LAISSEE INTENTIONNELLEMENT VIDE / Page intentionally left blank

**CARTE D'AERODROME**

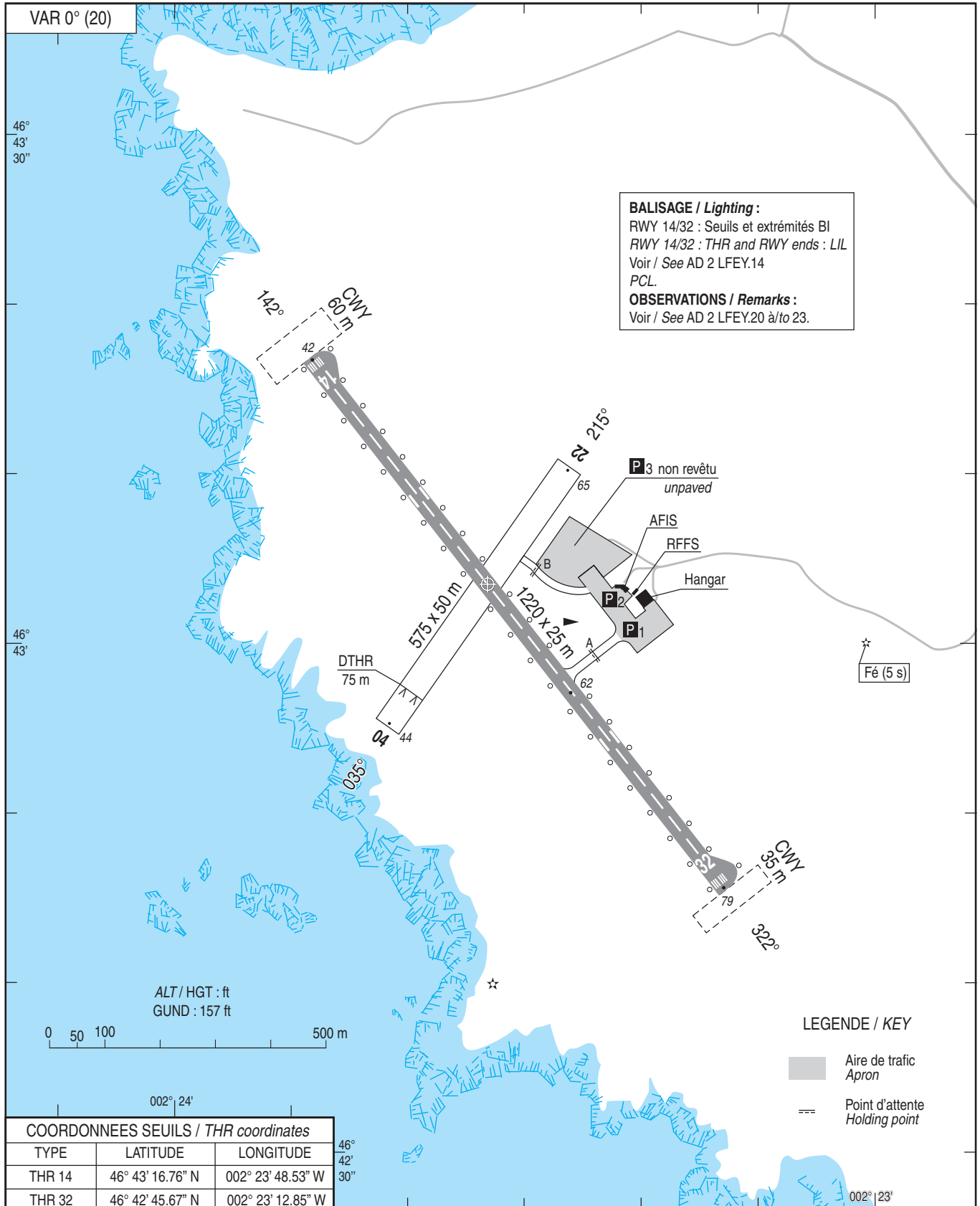
AFIS : 118.905 (FR uniquement/only)

**ILE D'YEU**

Aerodrome chart

46 43 03 N - 002 23 33 W

ALT AD : 79 (3 hPa)



RWY	BALISAGE / Lighting		TORA	TODA	ASDA	LDA	NATURE Surface	RESIST. Strength	MINIMUM TKOF (RVR : m)			
	APCH	RWY							CAT A	CAT B	CAT C	CAT D
14	NIL	LIL	1220	1255	1220	1220	Revêtue Paved	5.7 t	550*	550*	-	-
32	NIL	LIL	1220	1280	1220	1220			550*	550*	-	-
* HN: 800												

DATA

ILE D'YEU

**POINTS / REPERES ESSENTIELS DES PROCEDURES***Waypoints / Procedures main fixes*

Identification	Coordonnées <i>Coordinates</i>		RNAV	CONV
BABAT	REF ENR 4.4		x	
ABADU	REF ENR 4.4		x	
GAGSO	REF ENR 4.4		x	
IEY14	46°51'02.2"N	002°32'44.5"W	x	
FEY14	46°47'58.8"N	002°29'12.9"W	x	
RWY14	46°43'16.76"N	002°23'48.53"W	x	
←				
EY710	46°41'42.6"N	002°22'00.5"W	x	
ABIXI	REF ENR 4.4		x	
BAGIB	REF ENR 4.4		x	
GIGEX	REF ENR 4.4		x	
IEY32	46°35'00.3"N	002°14'20.5"W	x	
FEY32	46°38'08.8"N	002°17'55.8"W	x	
RWY32	46°42'45.67"N	002°23'12.85"W	x	
←				
EY510	46°44'19.8"N	002°25'00.9"W	x	

**ILE D'YEU**  
**PRECODING RNP RWY 14**

RNP RWY14												
RMK	MAG VAR 2020 0,3°W											
Leg sequence	Path Terminator	Waypoint Identification	Fly Over	Direction MAG (°)	Direction True (°)	Distance (NM)	Turn direction	MMM Altitude (FL or AMSL ft)	MAX Altitude (FL or AMSL ft)	MAX IAS (kt)	Vertical angle (°) / TCH (m)	NAV Spec
HLDG	-	GAGSO	-	-	-	-	-	-	-	-	-	-
INA GAGSO	IF	GAGSO	-	-	-	-	-	-	-	-	-	RNP APCH
INA ABADU	TF	IEY14	-	052	051.9	5.1	-	2000	-	-	-	RNP APCH
	IF	ABADU	-	-	-	-	-	-	-	-	-	RNP APCH
INA BABAT	TF	IEY14	-	231	230.4	4.9	-	2000	-	-	-	RNP APCH
	IF	BABAT	-	-	-	-	-	-	-	-	-	RNP APCH
APCH	TF	IEY14	-	141	140.5	5.1	-	2000	-	-	-	RNP APCH
	IF	IEY14	-	-	-	-	-	2000	-	-	-	RNP APCH
	TF	FEY14	-	142	141.6	3.9	-	2000	2000	-	-	RNP APCH
	TF	RW14	Yes	142	141.6	6.0	-	-	-	-	-3.0 / 15.0	RNP APCH
	DF	EY610	-	-	-	-	R	-	-	-	-	RNP APCH
	TF	EY710	Yes	142	141.7	2.0	-	-	-	-	-	RNP APCH
	DF	GAGSO	-	-	-	-	R	-	2000	-	-	RNP APCH

**ILE D'YEU**  
**SBAS FAS DATA BLOCK RNP RWY 14**

**Input data**

<b>Operation Type</b>	0
<b>SBAS Provider</b>	1
<b>Airport Identifier</b>	LFEY
<b>Runway</b>	14
<b>Runway Direction</b>	0
<b>Approach Performance Designator</b>	0
<b>Route Indicator</b>	
<b>Reference Path Data Selector</b>	0
<b>Reference Path Identifier</b>	E14A
<b>LTP/FTP Latitude</b>	464316,7590N
<b>LTP/FTP Longitude</b>	0022348,5300W
<b>LTP/FTP Ellipsoidal Height (metres)</b>	60,6
<b>FPAP Latitude</b>	464233,6720N
<b>Delta FPAP Latitude (seconds)</b>	-43,0870
<b>FPAP Longitude</b>	0022259,0850W
<b>Delta FPAP Longitude (seconds)</b>	49,4450
<b>Threshold Crossing Height</b>	15,00
<b>TCH Units Selector</b>	1
<b>Glidepath Angle (degrees)</b>	3,00
<b>Course Width (metres)</b>	105
<b>Length Offset (metres)</b>	472
<b>HAL (metres)</b>	40
<b>VAL (metres)</b>	35

**Output data**

<b>Data Block</b>	10 19 05 06 0C 0E 00 00 01 34 31 05 2E F5 0C 14 9C AD F8 FE 5E 16 62 AF FE 4A 82 01 2C 81 2C 01 64 3B C8 AF C0 34 3A EE
<b>Calculated CRC Value</b>	C0 34 3A EE

**Required Additional Data**

<b>ICAO Code</b>	LF
<b>LTP/FTP Orthometric Height (metres)</b>	12,7
<b>FPAP Orthometric Height (metres)</b>	12,7

**ILE D'YEU**  
**PRECODING RNP RWY 32**

RNP RWY32												
RMK	MAG VAR 2020 0,3°W											
Leg sequence	Path Terminator	Waypoint Identification	Fly Over	Direction MAG (°)	Direction True (°)	Distance (NM)	Turn direction	MNM Altitude (FL or AMSL ft)	MAX Altitude (FL or AMSL ft)	MAX IAS (kt)	Vertical angle (°) / TCH (m)	NAV Spec
HLDG	-	ABIXI	-	-	-	-	-	-	-	-	-	-
INA ABIXI	IF	ABIXI	-	-	-	-	-	-	-	-	-	RNP APCH
	TF	IEY32	-	051	051.1	004.9	-	2000	-	-	-	RNP APCH
INA GIGEX	IF	GIGEX	-	-	-	-	-	-	-	-	-	RNP APCH
	TF	IEY32	-	232.0	231.9	5.1	-	2000	-	-	-	RNP APCH
INA BAGIB	IF	BAGIB	-	-	-	-	-	-	-	-	-	RNP APCH
	TF	IEY32	-	321.0	320.9	5.0	-	2000	-	-	-	RNP APCH
APCH	IF	IEY32	-	-	-	-	-	2000	-	-	-	RNP APCH
	TF	FEY32	-	322.0	321.8	4.0	-	2000	2000	-	-	RNP APCH
	TF	RW32	Yes	322.0	321.8	5.9	-	-	-	-	-3.0 / 15.0	RNP APCH
	DF	EY410	-	-	-	-	L	-	-	-	-	RNP APCH
	TF	EY510	Yes	322	321.7	2.0	-	-	-	-	-	RNP APCH
	DF	ABIXI	-	-	-	-	L	-	2000	-	-	RNP APCH

**ILE D'YEU**  
**SBAS FAS DATA BLOCK RNP RWY 32**

**Input data**

<b>Operation Type</b>	0
<b>SBAS Provider</b>	1
<b>Airport Identifier</b>	LFEY
<b>Runway</b>	32
<b>Runway Direction</b>	0
<b>Approach Performance Designator</b>	0
<b>Route Indicator</b>	
<b>Reference Path Data Selector</b>	0
<b>Reference Path Identifier</b>	E32A
<b>LTP/FTP Latitude</b>	464245,6700N
<b>LTP/FTP Longitude</b>	0022312,8510W
<b>LTP/FTP Ellipsoidal Height (metres)</b>	72,1
<b>FPAP Latitude</b>	464328,7560N
<b>Delta FPAP Latitude (seconds)</b>	43,0860
<b>FPAP Longitude</b>	0022402,3020W
<b>Delta FPAP Longitude (seconds)</b>	-49,4510
<b>Threshold Crossing Height</b>	15,00
<b>TCH Units Selector</b>	1
<b>Glidepath Angle (degrees)</b>	3,00
<b>Course Width (metres)</b>	105
<b>Length Offset (metres)</b>	472
<b>HAL (metres)</b>	40
<b>VAL (metres)</b>	35

**Output data**

<b>Data Block</b>	10 19 05 06 0C 20 00 00 01 32 33 05 4C 02 0C 14 5A C4 F9 FE D1 16 9C 50 01 AA 7D FE 2C 81 2C 01 64 3B C8 AF BB D9 D4 CE
<b>Calculated CRC Value</b>	BB D9 D4 CE

**Required Additional Data**

<b>ICAO Code</b>	LF
<b>LTP/FTP Orthometric Height (metres)</b>	24,2
<b>FPAP Orthometric Height (metres)</b>	24,2

**APPROCHE AUX INSTRUMENTS**

**ILE D'YEU**

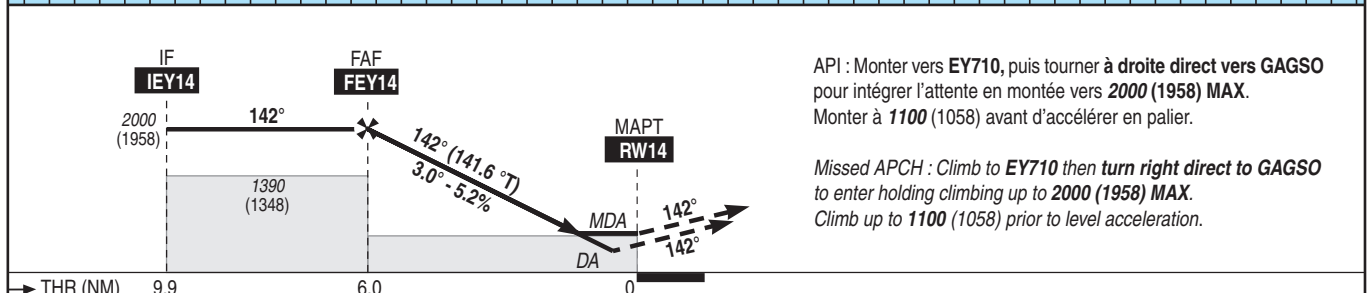
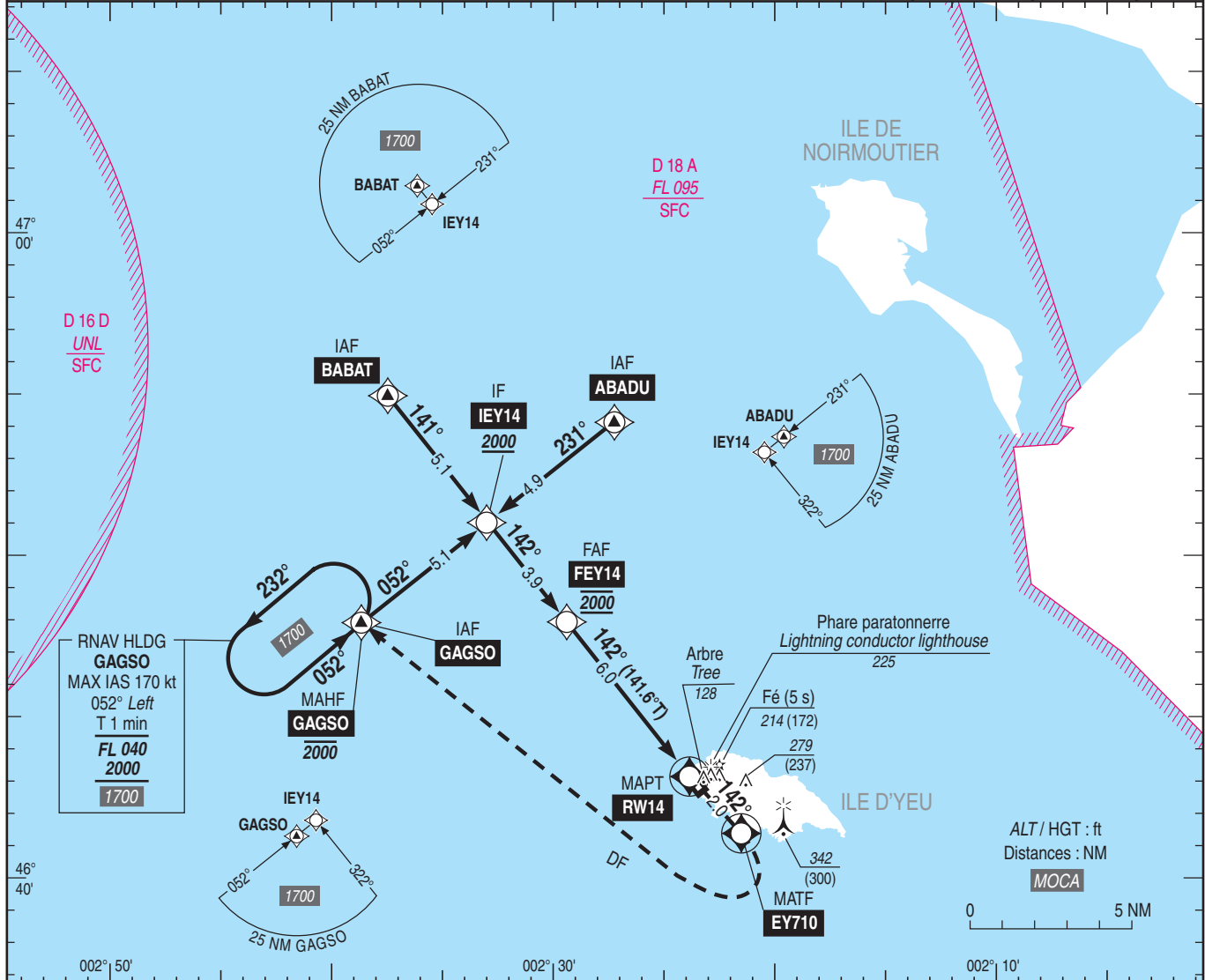
Instrument approach

CAT A B

ALT AD : 79, THR : 42 (2 hPa)

RNP RWY 14

APP : NIL TWR : NIL AFIS : ILE D'YEU Information 118.905 (FR uniquement/only). Absence ATS : A/A (118.905) FR uniquement/only. Obtenir/Obtain QNH sur/from ATIS NANTES 126.930 ou/ou NANTES Information 122.800.	RNP APCH	EGNOS Ch 90855 E14A RDH : 49	VAR 0° (20)
--	----------	---------------------------------------	-------------------



API : Monter vers EY710, puis tourner à droite direct vers GAGSO pour intégrer l'attente en montée vers 2000 (1958) MAX. Monter à 1100 (1058) avant d'accélérer en palier.

Missed APCH : Climb to EY710 then turn right direct to GAGSO to enter holding climbing up to 2000 (1958) MAX. Climb up to 1100 (1058) prior to level acceleration.

MNM AD : distances verticales en pieds, RVR et VIS en mètres / vertical distances in feet, RVR and VIS in metres. REF HGT : ALT THR

CAT	LPV			LNAV			MVL / Circling <sup>(1)</sup>		MVL/Circling <sup>(1)</sup> Absence ATS		DIST RW14				
	DA (H)	RVR	OCH	MDA (H)	RVR	OCH	MDA (H)	VIS	MDA (H)	VIS	NM	2	3	4	5
A	430 (390)	1500	384	580 (540)	1500	537	710 (670)	1500	710 (670)	1500	730	1050	1360	1680	
B	440 (400)	1500	396				770 (730)	1600	770 (730)	1600	(688)	(1008)	(1318)	(1638)	

Observations / Remarks : (1) MVL uniquement sur la piste 14/32. Interdites à l'Est de la piste. Circuit RWY 32 : Gauche.  
(1) Circling only on RWY 14/32. Circling prohibited East of RWY. Left hand circuit RWY 32.

FAF - RW14	6.0 NM	70 kt 5 min 08	85 kt 4 min 14	100 kt 3 min 36	115 kt 3 min 08	130 kt 2 min 46
VSP (ft/min)		370	450	530	610	685

**APPROCHE AUX INSTRUMENTS**

**ILE D'YEU**

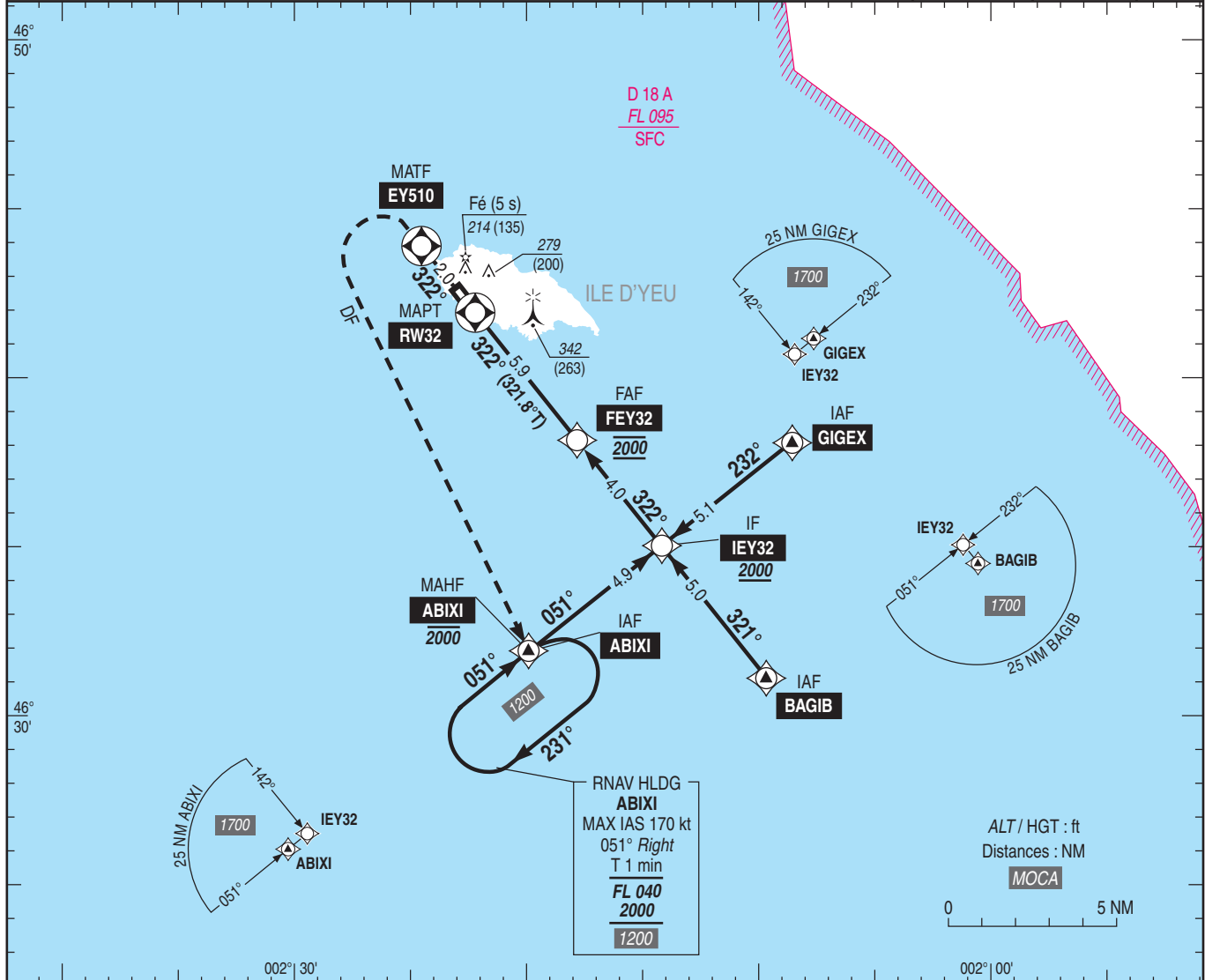
Instrument approach

CAT A B

**RNP RWY 32**

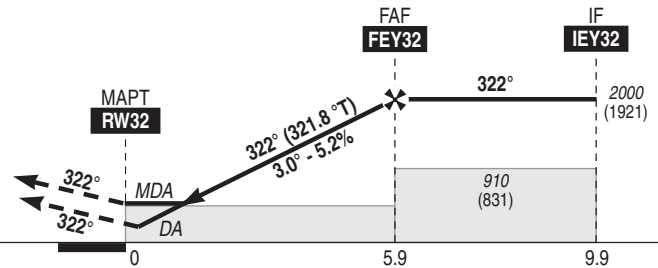
ALT AD : 79, THR : 79 (3 hPa)

APP : NIL TWR : NIL AFIS : ILE D'YEU Information 118.905 (FR uniquement/only). Absence ATS : A/A (118.905 ) FR uniquement/only. Obtenir/Obtain QNH sur/from ATIS NANTES 126.930 ou/or NANTES Information 122.800.	RNP APCH	EGNOS Ch 93113 E32A RDH : 49	VAR 0° (20)
---	----------	---------------------------------------	-------------------



API : Monter vers **EY510**, puis tourner à gauche direct vers **ABIXI** pour intégrer l'attente en montée vers **2000 (1921) MAX**.  
Monter à **900 (821)** avant d'accélérer en palier.

Missed APCH : Climb to **EY510** then turn left direct to **ABIXI** to enter holding climbing up to **2000 (1921) MAX**.  
Climb up to **900 (821)** prior to level acceleration.



THR ← (NM)

MNM AD : distances verticales en pieds, RVR et VIS en mètres / vertical distances in feet, RVR and VIS in metres.

REF HGT : ALT THR

CAT	LPV			LNAV			MVL / Circling <sup>(1)</sup>		MVL/Circling <sup>(1)</sup> Absence ATS		DIST RW32					
	DA (H)	RVR	OCH	MDA (H)	RVR	OCH	MDA (H)	VIS	MDA (H)	VIS	NM	ALT (HGT)	2	3	4	5
A	420 (340)	1500	338	660 (580)	1500	577	710 (630)	1500	710 (630)	1500		770 (691)	1080 (1001)	1400 (1321)	1720 (1641)	
B	430 (350)	1500	350				770 (690)	1600	770 (690)	1600						

Observations / Remarks : (1) MVL uniquement sur la piste 14/32. Interdites à l'Est de la piste. Circuit à droite RWY 14.  
(1) Circling only on RWY 14/32. Circling prohibited East of RWY. Right hand circuit RWY 14.

FAF - RW32	5.9 NM	70 kt	85 kt	100 kt	115 kt	130 kt
		5 min 02	4 min 09	3 min 32	3 min 04	2 min 43
VSP (ft/min)		370	450	530	610	685