

Horaires sauf indication contraire / Timetables unless otherwise specified
 AIP France : UTC HIV ; HOR ETE : - 1HR / UTC WIN ; SKED SUM : - 1HR
 AIP CAR SAM NAM, AIP PAC-P, AIP PAC-N, AIP RUN: UTC

AD 2 LFDJ.1

Indicateur d'emplacement - nom de l'aérodrome *Aerodrome location indicator - name*

LFDJ - PAMIERES LES PUJOLS

AD 2 LFDJ.2

Données géographiques et administratives de l'aérodrome *Aerodrome geographical and administrative data*

1	Position GEO ARP Situation de l'ARP / <i>ARP location</i>	43°05'26"N 001°41'45"E Intersection RWY et TWY central
2	Direction, distance de la ville <i>Direction, distance from city</i>	8 km ESE Pamiers
3	Altitude de référence / <i>Reference elevation</i> Température de référence / <i>Reference temperature</i>	1114 ft
4	Ondulation du géoïde / <i>Geoid undulation</i>	163 ft
5	Déclinaison magnétique / <i>Magnetic variation</i> Année (variation annuelle) / <i>Year (annual change)</i>	1.7459°E 2025 (0.119°)
6	Gestionnaire de l'AD / <i>AD administration</i> Adresse / <i>Address</i> Telephone FAX TELEX AFS	SYNDICAT MIXTE DE L'AERODROME DE PAMIERES LES PUJOLS Syndicat mixte pour l'aménagement et l'exploitation de l'aérodrome d'intérêt départemental de PAMIERES LES PUJOLS Hôtel du Département - BP 23 09001 FOIX CEDEX 05 61 02 09 09 LFDJZTX
7	Type de trafic / <i>Type of traffic</i>	IFR, VFR
8	Observations / <i>Remarks</i>	

AD 2 LFDJ.3

Horaires *Operational hours*

1	Gestionnaire de l'AD / <i>AD administration</i>	
2	Douanes et police / <i>Customs and immigration</i>	
3	Services de santé / <i>Health and sanitary</i>	
4	BIA, BRIA / <i>AIS briefing office</i>	BORDEAUX (voir/see GEN)
5	BDP / <i>ARO</i>	
6	Bureau MET / <i>MET briefing office</i>	0200-2300
7	ATS	<p>AFIS : Du 01 MAY au 30 SEP : LUN-VEN : 0700-1100, 1300-1700 / SAM, DIM, JF : 0700-1100, 1300-1600. Du 01 OCT au 30 APR : LUN-VEN : 0700-1100, 1300-1600. En dehors de ces HOR, SAM, DIM et JF : PPR PN 48 HR. Aérodrome 09100 LES PUJOLS. TEL : 05 61 68 71 43 - FAX : 05 61 68 74 48.</p> <p>AFIS : From 01 MAY to 30 SEP : MON-FRI : 0700-1100, 1300-1700 / SAT, SUN, public HOL : 0700-1100, 1300-1600. From 01 OCT to 30 APR : MON-FRI : 0700-1100, 1300-1600. Outside these SKED, SAT, SUN and public HOL : PPR PN 48 HR. Aérodrome 09100 LES PUJOLS. TEL : 05 61 68 71 43 - FAX : 05 61 68 74 48.</p>
8	Avitaillement / <i>Fueling</i>	<p>HOR AFIS. H24 station automatisée carte TOTAL.</p> <p>AFIS SKED. Automatic station H24 TOTAL card.</p>
9	Services de manutention / <i>Handling</i>	
10	Sûreté / <i>Safety</i>	
11	Dégivrage / <i>De-icing</i>	
12	Observations / <i>Remarks</i>	<p>GRF (Service d'évaluation et de report de l'état de surface de piste) : HOR ATS</p> <p>GRF (RWY surface condition assessment and report service) : ATS SKED</p>

AD 2 LFDJ.4

Services d'escale et d'assistance *Handling services and facilities*

1	Moyens de manutention de fret <i>Cargo handling facilities</i>	
2	Types de carburants et lubrifiants <i>Fuel and oil types</i>	<p>Carburants : 100 LL. AVGAS, JET A1. Lubrifiant : NIL. Paiement carte TOTAL, chèques français, paiement en espèces accepté.</p> <p>Fuel : 100 LL. AVGAS, JET A1. Lubrifiant : NIL. Payment: TOTAL card, French cheque, cash.</p>
3	Moyens et capacités d'avitaillement <i>Fueling facilities and capacities</i>	
4	Moyens de dégivrage / <i>De-icing facilities</i>	
5	Hangar pour aéronefs de passage <i>Hangar space for visiting aircraft</i>	Possible. O/R AFIS.
6	Réparations pour aéronefs de passage <i>Repair facilities for visiting aircraft</i>	
7	Observations / <i>Remarks</i>	

AD 2 LFDJ.5

Services aux passagers Passenger facilities

1	Hôtels		
2	Restaurants	Restaurant à proximité	Restaurant in the vicinity
3	Moyens de transport / <i>Transportation facilities</i>	Taxi O/R	Taxi O/R
4	Services médicaux / <i>Medical facilities</i>		
5	Services bancaires et postaux <i>Bank and Post Office</i>		
6	Office de tourisme / <i>Tourist office</i>		
7	Observations / <i>Remarks</i>		

AD 2 LFDJ.6

Services de sauvetage et de lutte contre l'incendie Rescue and fire fighting services

1	Niveau RFFS de l'AD <i>AD level for fire fighting</i>	1	
2	Moyens de sauvetage / <i>Rescue equipment</i>		
3	Moyens d'enlèvement des aéronefs accidentés <i>Capability for removal of disabled aircraft</i>		
4	Observations / <i>Remarks</i>		

AD 2 LFDJ.7 Evaluation et communication de l'état de surface des pistes, et plan neige Runway surface condition assessment and reporting, and snow plan

1	Type d'équipements / <i>Type of clearing equipment</i>		
2	Priorités de dégagement / <i>Clearance priority</i>		
3	Matériaux utilisés pour le traitement de la surface de l'aire de mouvement / <i>Material used for movement area surface treatment</i>		
4	Pistes spécialement préparées en condition hivernale / <i>Specially prepared winter runways</i>		
5	Observations / <i>Remarks</i>		

AD 2 LFDJ.8

Aires de trafic, TWY et emplacements de vérification Aprons, TWY and check locations

1	Revêtement de l'aire de trafic / <i>Apron surface</i>	Revêtu	Paved
	Résistance de l'aire de trafic / <i>Apron strength</i>		
2	Largeur TWY / <i>TWY width</i>		
	Revêtement des TWY / <i>TWY surface</i>		
	Résistance des TWY / <i>TWY strength</i>		
3	Emplacement des ACL / <i>ACL location</i>		
	Altitude des ACL / <i>ACL elevation</i>		
4	Points de vérification VOR / <i>VOR checkpoints</i>		
5	Points de vérification INS / <i>INS checkpoints</i>		
6	Observations / <i>Remarks</i>		

AD 2 LFDJ.9

Guidage et contrôle des mouvements à la surface, balisage / Surface movement guidance and control system, marking

1	ID postes de stationnement <i>Aircraft stands ID signs</i>		
	Lignes de guidage TWY / <i>TWY guide lines</i>		
	Systèmes de guidage pour l'accostage des aéronefs <i>Visual docking/parking guidance system</i>		
2	Marquage RWY et TWY / <i>RWY and TWY marking</i>		
	Balisage RWY et TWY / <i>RWY and TWY lighting</i>	Voir/see AD 2 LFDJ .14/15	
3	Barres d'arrêt / <i>Stop bars</i>		
4	Observations / <i>Remarks</i>		

AD 2 LFDJ.10

Obstacles aux abords de l'aérodrome Aerodrome obstacles

Voir carte d'aérodrome OACI et cartes d'obstacles.	See aerodrome ICAO chart and obstacle charts.
Pour les aérodromes listés en annexe I de l'arrêté du 24 janvier 2022 relatif à l'information aéronautique, des données de terrain et d'obstacles (TOD) sont disponibles sur la Boutique en ligne du site internet du SIA (cf également AIP GEN 3.1.6).	For aerodromes listed in Annex I of l'arrêté du 24 janvier 2022 relatif à l'information aéronautique, terrain and obstacle data (TOD) are available on online store on SIA Website (see also AIP GEN 3.1.6).

AD 2 LFDJ .11

Renseignements météorologiques *Meteorological information*

1	Centre MET associé / <i>Associated MET Office</i>	TOULOUSE BLAGNAC
2	Horaires de service / <i>Hours of service</i>	voir/see AD 2 LFDJ .3
	Centre MET hors HOR / <i>MET Office outside HOR</i>	
3	Centre MET responsable des TAF <i>Office in charge of TAF</i>	
	Période de validité / <i>Validity period</i>	
4	Type de prévision d'atterrissage <i>Type of landing forecast</i>	
	Périodicité / <i>Interval of issuance</i>	
5	Briefing, consultation	T
6	Documentation de vol / <i>Flight documentation</i>	C-PL
	Langue utilisée / <i>Language used</i>	FR
7	Cartes, autres informations <i>Charts, other information</i>	
8	Équipement complémentaire <i>Supplementary equipment</i>	
9	Organismes ATS desservis / <i>ATS units served</i>	AFIS
10	Informations complémentaires <i>Additional information</i>	TEL MET (IFR) : 05 61 16 43 12.

AD 2 LFDJ.12

Caractéristiques physiques des pistes *Runway physical characteristics*

RWY NR	True and Mag Bearing	Dimensions of RWY (M)	Strength (PCN) and surface of RWY and SWY	Position GEO THR (DTHR) GUND	THR elevation and highest elevation of TDZ of precision RWY	
1	2	3	4	5	6	
09	092.15 (091)	1300 x 30	14 F/B/W/T revêtue / paved	43°05'27.04"N 001°41'23.88"E ----- GUND NIL	THR : 1111ft	
27	272.15 (271)	1300 x 30	14 F/B/W/T revêtue / paved	43°05'25.46"N 001°42'21.31"E ----- GUND NIL	THR : 1099ft	
RWY NR	RWY/SWY Slope	SWY Dimensions (M)	CWY Dimensions (M)	Strip Dimensions (M)	Obstacle free zone (OFZ)	Remarks
	7	8	9	10	11	12
09	NIL	NIL	NIL	NIL	NIL	NIL
27	NIL	NIL	NIL	NIL	NIL	NIL

AD 2 LFDJ.13

Distances déclarées *Declared distances*

RWY ID	TORA	TODA	ASDA	LDA	Observations Remarks
09	1300	1300	1300	1300	
27	1300	1300	1300	1300	

AD 2 LFDJ.14

Balises d'approche et de piste *Approach and runway lighting*

RWY ID	APCH	THR couleur colour	PAPI/VASIS	MEHT	TDZ Longueur Length	Balise axiale <i>Centerline LGT</i>			
						Longueur Length	Espacement Spacing	Couleur Colour	Intensité Intensity
09		G							
27		G							
RWY ID	Balise latéral <i>Edge lighting</i>				Extrémité <i>RWY end</i>		SWY		
	Longueur Length	Espacement Spacing	Couleur Colour	Intensité Intensity	Couleur Colour	Longueur Length	Couleur Colour		
09	1300 m	60 m	W	LIL	R				
27	1300 m	60 m	W	LIL	R				

AD 2 LFDJ.15

Autres balisages, système d'alimentation de secours *Other lighting, secondary power supply*

1	ABN IBN	
2	Té d'atterrissage / <i>LDI</i> Anémomètre / <i>Anemometer</i>	
3	Balise axiale TWY / <i>TWY centre line lighting</i> Balise latéral TWY / <i>TWY edge lighting</i>	
4	Alimentation de secours / <i>Secondary power unit</i> Temps de commutation / <i>Switch-over time</i>	
5	Observations / <i>Remarks</i>	

AD 2 LFDJ.16

Aire de poser pour hélicoptères *Helicopter landing area*

1	Description	
---	-------------	--

AD 2 LFDJ.17

Espaces ATS *ATS airspaces*

Identification et limites latérales <i>Identification and lateral limits</i>	Classe <i>Class</i>	Limites verticales <i>Vertical limits</i>	Service / Service Indicatif d'appel (langue) <i>Call-sign (language)</i>	Observations <i>Remarks</i>
	G			NIL

AD 2 LFDJ.18

Moyens de radiocommunication ATS *ATS radiocommunication facilities*

Service	Indicatif d'appel (langue) <i>Call-sign (language)</i>	FREQ	HOR	Observations <i>Remarks</i>
AFIS	PAMIERS Information (FR) PAMIERS Information (EN)	118.180 MHz	HO	
A/A	PAMIERS (FR)	118.180 MHz	HX	Absence AFIS.

AD 2 LFDJ.19

Moyens radio de navigation et d'atterrissage *Radio navigation and landing aids*

Type (CAT ILS)	ID	FREQ	HOR	Position GEO	ALT	Portée <i>Coverage</i>	RDH (pente) <i>(slope)</i>	Situation <i>Location</i>
NDB	PMR	384 kHz	H24	43°05'34.5"N 001°35'46.2"E	1488 ft	25NM		271°/4.13NM THR 09

AD 2 LFDJ .20

Règlements de circulation locaux *Local traffic regulations*

Roulage interdit hors RWY et TWY

Taxiing prohibited except on RWY and TWY

AD 2 LFDJ .21

Procédures antibruit *Noise abatement procedures*

AD 2 LFDJ .22

Procédures de vol *Flight procedures*

22.1 VOLS AU DEPART

Consignes recommandées pour un départ IFR.

Ces consignes ne prennent pas en compte l'activation des zones réglementées.

Secteur Sud :

RWY 09 : Monter dans l'axe à 7.9% jusqu'à 2200 (1086) puis route directe en montée en maintenant une pente de 7.9% jusqu'à 9700 (1) puis une pente de 3.5% jusqu'à 12500 (2) puis continuer en montée jusqu'à l'altitude de sécurité en route.

RWY 27 : Monter dans l'axe à 11% jusqu'à 1150 (36) (3) puis monter toujours dans l'axe à 7.3% jusqu'à 2200 (1086) puis route directe en montée pente 7.3% jusqu'à 9600 (1) puis avec une pente de 4.6% jusqu'à 12500 (2) puis continuer en montée jusqu'à l'altitude de sécurité en route.

Secteur Nord :

RWY 09 : Monter dans l'axe à 3.4% jusqu'à 2200 (1086) (4) puis route directe en montée jusqu'à l'altitude de sécurité en route.

RWY 27 : Monter dans l'axe à 11% jusqu'à 1150 (36) (3) puis monter toujours dans l'axe à 4.1% jusqu'à 2200 (1086) puis route directe en montée pente 4.1% jusqu'à 2780 (5), puis en montée jusqu'à l'altitude de sécurité en route.

Obstacles les plus pénalisants :

- (1) Relief de 7760 ft d'altitude (Pic de Soularac) à 16.8 NM dans le 166° de l'ARP.
- (2) Relief de 10302 ft d'altitude (Massif du Montcalm) à 28.6 NM dans le 206° de l'ARP.
- (3) Poteau de 1148 ft d'altitude à 59 m de la DER et 165 m à gauche de l'axe de piste.
- (4) Arbre de 1130 ft d'altitude à 183 m de la DER dans l'axe de piste.
- (5) Pylône de 2450 ft d'altitude à 6.29 NM de la DER et 2.33 NM à gauche de l'axe de piste.

Aéronefs à destination d'AGEN, ALBI, CASTRES, CARCASSONNE et MURET

Pour les aéronefs à destination d'Agen, Albi, Castres, Carcassonne et Pamiers, prévoir de se raccorder à l'itinéraire de transit RNAV contournant la TMA 2 Toulouse défini dans les 2 sens par les points « GAI-MONIX-RAPES-ADSER-DODOM-AGN-LACOU-GOSAD-GAI ».

Les points de connexion à cet itinéraire sont prévus au RAD (Route Availability Document).

En cas d'impossibilité de suivre cet itinéraire, le signaler à la mise en route pour qu'un autre itinéraire puisse être alloué par l'ATC.

22.1 **OUTBOUND AIRCRAFT****Recommended instructions for IFR departures.**

These instructions do not take into account the activation of regulated areas.

South sector :

RWY 09 : *Climb straight ahead at 7.9% gradient to 2200 (1086), then direct route maintaining 7.9% gradient to 9700 (1) then 3.5% gradient to 12500 (2) then climb to enroute safety altitude.*

RWY 27 : *Climb straight ahead at 11% gradient to 1150 (36) (3) then climb straight ahead at 7.3% gradient to 2200 (1086), then direct route climbing up at 7.3% gradient to 9600 (1) then climbing up at 4.6% gradient to 12500 (2) then climb to enroute safety altitude.*

North sector :

RWY 09 : *Climb straight ahead at 3.4% gradient to 2200 (1086) (4), then direct route climbing up to enroute safety altitude.*

RWY 27 : *Climb straight ahead at 11% gradient to 1150 (36) (3), then climb straight ahead at 4.1% gradient to 2200 (1086), then direct route climbing up at 4.1% gradient to 2780 (5), then climbing up to enroute safety altitude.*

Controlling obstacles :

- (1) *Relief of an altitude of 7760 ft (Pic Soularac) on the ARP 166°/16.8 NM.*
- (2) *Relief of an altitude of 10302 ft (Massif du Montcalm) on the ARP 206°/28.6 NM.*
- (3) *Pole of an altitude of 1148 ft located at 59 m from the DER and 165 m to the left of RWY axis.*
- (4) *Tree of an altitude of 1130 ft located at 183 m from the DER in the RWY axis.*
- (5) *Pylon of an altitude of 2450 ft located at 6.29 NM from the DER and 2.33 NM to the left of RWY axis.*

Aircraft bound for AGEN, ALBI, CASTRES, CARCASSONNE and MURET

For ACFT bound for Agen, Albi, Castres, Carcassonne and Muret, plan RNAV transit route avoiding TMA 2 Toulouse defined in both directions by the points « GAI-MONIX-RAPES-ADSER-DODOM-AGN-LACOU-GOSAD-GAI ».

The connecting points of this route are defined in the RAD (Route Availability Document).

If you are unable to follow this itinerary, report it at start-up so that ATC can allocate an alternative route.

AD 2 LFDJ .23

Renseignements supplémentaires *Additional information*

AD réservé aux ACFT munis de radio.

*AD reserved for radio-equipped ACFT.***Aérodrome non équipés en 8.33 kHz :**

Sauf indication autre des services ATS, les aéronefs IFR ne disposant pas d'équipement de radiocommunication compatible en espacement 8.33 kHz et évoluant dans le SIV TOULOUSE contacteront les services ATS sur la fréquence TOULOUSE Information 121.250 MHz.

Aircraft not equipped with 8.33 kHz compatible equipment :

Unless otherwise specified by the ATS services, IFR aircraft not equipped with 8.33 kHz spacing compatible radio-communication equipment, operating within the TOULOUSE SIV, will contact the ATS services on the TOULOUSE Information frequency 121.250 MHz.

AD 2 LFDJ .24

Cartes relatives à l'aérodrome *Charts related to the aerodrome*

Pour la version PDF, les cartes figurent à la suite de la rubrique AD 2.25.

For the PDF version, charts to be found after item AD 2.25.

AD 2 LFDJ .25

Pénétration de la surface du segment à vue (VSS) *Visual segment surface (VSS) penetration*

Liste des procédures avec VSS percée et minimums opérationnels concernés.

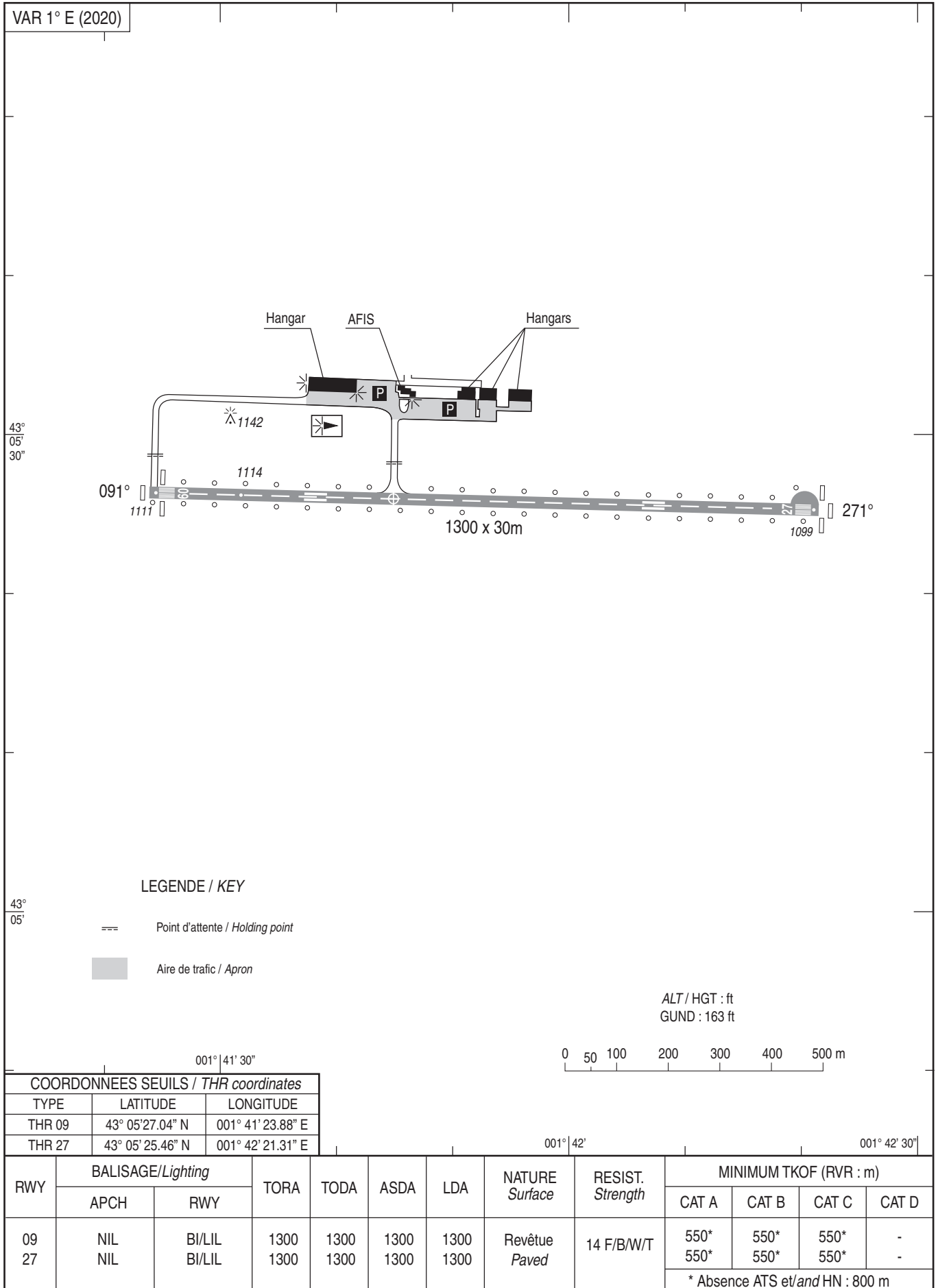
List of procedures for which the Visual Segment Surface is penetrated and concerned lines of operational minima.

IDENTIFICATION DE LA PROCÉDURE <i>PROCEDURE IDENTIFICATION</i>	MINIMUMS OPÉRATIONNELS CONCERNÉS <i>LINE OF OPERATIONAL MINIMA</i>
voir cartes IAC en AD 2.24 / <i>see IAC Charts in AD 2.24</i>	

CARTE D'AERODROME
Aerodrome chart

AFIS : 118.180

PAMIERES LES PUJOLS
43 05 26 N - 001 41 45 E
ALT AD : 1114 (40 hPa)



DATA

PAMIERES LES PUJOLS

POINTS / REPERES ESSENTIELS DES PROCEDURES*Way-points / Procedures main fixes*

Identification	Coordonnées <i>Coordinates</i>	RNAV	CONV	SID STAR	IAC
PMR	See AD 2 LFDJ. 19		X		X
→ DJ902	43°06'04.4" N 001°18'09.8" E	X			X
→ DJ904	43°10'51.1" N 001°26'36.2" E	X			X
→ IDJ09	43°05'50.7" N 001°26'20.8" E	X			X
→ FDJ09	43°05'42.4" N 001°31'48.3" E	X			X
→ RW09	43°05'27.04" N 001°41'23.88" E	X			X
→ DJ910	43°05'20.3" N 001°45'29.4" E	X			X
→ DJ912	43°03'09.8" N 001°57'33.4" E	X			X
→ DJ914	43°10'26.9" N 001°41'39.2" E	X			X

RNP Y RWY 09														
RMK	Leg sequence	Path Terminator	Waypoint Identification	Fly Over	Direction MAG (°)	Direction True (°)	Distance (NM)	Turn direction	MAG VAR 2020 1.1°E			REF NAVID :-		
									MINM Altitude (FL or AMSL ft)	MAX Altitude (FL or AMSL ft)	MAX IAS (kt)	Vertical angle (°) / TCH (m)	NAV Spec	
	HLDG	-	DJ902	-	-	-	-	-	-	-	-	-	-	-
	INA DJ902	IF	DJ902	-	-	-	-	-	-	5500	-	-	-	RNP APCH
		TF	IDJ09	-	091	092.1	6.0	-	-	3400	-	210	-	RNP APCH
	INA DJ904	IF	DJ904	-	-	-	-	-	-	4500	-	-	-	RNP APCH
		TF	IDJ09	-	181	182.1	5.0	-	-	3400	-	210	-	RNP APCH
		IF	IDJ09	-	-	-	-	-	-	3400	-	210	-	RNP APCH
		TF	FDJ09	-	091	092.0	4.0	-	-	3400	3400	-	-	RNP APCH
		TF	RW09	Yes	091	092.0	7.0	-	-	-	-	-	-3.0 / 15	RNP APCH
		TF	DJ910	Yes	091	092.1	3.0	-	-	-	-	-	-	RNP APCH
		DF	DJ914	-	-	-	-	L	-	-	-	160	-	RNP APCH
		TF	DJ904	-	271	272.2	11.0	-	-	4500	-	-	-	RNP APCH

Input data

Operation Type	0
SBAS Provider	1 (EGNOS)
Airport Identifier	LFDJ
Runway	09
Runway Letter	0 (None)
Approach Performance Designator	0
Route Indicator	Y
Reference Path Data Selector	0
Reference Path Identifier	E09B
LTP/FTP Latitude	430527.0395N
LTP/FTP Longitude	0014123.8770E
LTP/FTP Ellipsoidal Height (metres)	388.1
FPAP Latitude	430524.9845N
Delta FPAP Latitude (seconds)	-2.0550
FPAP Longitude	0014238.7685E
Delta FPAP Longitude (seconds)	74.8915
Threshold Crossing Height	15.0
TCH Units Selector	1 (meters)
Glidepath Angle (degrees)	3.00
Course Width (metres)	105.00
Length Offset (metres)	392
HAL (metres)	40.0
VAL (metres)	35.0

Output data

Data Block	10 0A 04 06 0C 09 C8 00 02 39 30 05 FF 19 7E 12 4A AA B9 00 29 23 F2 EF FF 17 49 02 2C 81 2C 01 64 31 C8 AF F8 64 CD 4D
Calculated CRC Value	F864CD4D

Required Additional Data

ICAO Code	LF
LTP/FTP Orthometric Height (metres)	338.6

RNP Z RWY 09												
RMK	MAG VAR 2020 1.1°E											REF NAV/VAID :-
Leg sequence	Path Terminator	Waypoint Identification	Fly Over	Direction MAG (°)	Direction True (°)	Distance (NM)	Turn direction	MNM Altitude (FL or AMSL ft)	MAX Altitude (FL or AMSL ft)	MAX IAS (kt)	Vertical angle (°) / TCH (m)	NAV Spec
HLDG	-	DJ902	-	-	-	-	-	-	-	-	-	-
INA DJ902	IF	DJ902	-	-	-	-	-	5500	-	-	-	RNP APCH
	TF	IDJ09	-	091	092.1	6.0	-	3400	-	210	-	RNP APCH
INA DJ904	IF	DJ904	-	-	-	-	-	4500	-	-	-	RNP APCH
	TF	IDJ09	-	181	182.1	5.0	-	3400	-	210	-	RNP APCH
APCH	IF	IDJ09	-	-	-	-	-	3400	-	210	-	RNP APCH
	TF	FDJ09	-	091	092.0	4.0	-	3400	3400	-	-	RNP APCH
	TF	RW09	Yes	091	092.0	7.0	-	-	-	-	-3.0 / 15	RNP APCH
	TF	DJ910	Yes	091	092.1	3.0	-	-	-	-	-	RNP APCH
	TF	DJ912	Yes	103	103.7	9.1	-	3400	-	-	-	RNP APCH
	DF	DJ914	-	-	-	-	L	-	-	160	-	RNP APCH
	TF	DJ904	-	271	272.2	11.0	-	4500	-	-	-	RNP APCH

Input data

Operation Type	0
SBAS Provider	1 (EGNOS)
Airport Identifier	LFDJ
Runway	09
Runway Letter	0 (None)
Approach Performance Designator	0
Route Indicator	Z
Reference Path Data Selector	0
Reference Path Identifier	E09A
LTP/FTP Latitude	430527.0395N
LTP/FTP Longitude	0014123.8770E
LTP/FTP Ellipsoidal Height (metres)	388.1
FPAP Latitude	430524.9845N
Delta FPAP Latitude (seconds)	-2.0550
FPAP Longitude	0014238.7685E
Delta FPAP Longitude (seconds)	74.8915
Threshold Crossing Height	15.0
TCH Units Selector	1 (meters)
Glidepath Angle (degrees)	3.00
Course Width (metres)	105.00
Length Offset (metres)	392
HAL (metres)	40.0
VAL (metres)	35.0

Output data

Data Block	10 0A 04 06 0C 09 D0 00 01 39 30 05 FF 19 7E 12 4A AA B9 00 29 23 F2 EF FF 17 49 02 2C 81 2C 01 64 31 C8 AF A0 54 71 0A
Calculated CRC Value	A054710A

Required Additional Data

ICAO Code	LF
LTP/FTP Orthometric Height (metres)	338.6

APPROCHE AUX INSTRUMENTS

PAMIERES LES PUJOLS

Instrument approach

R 46 NON ACTIVE

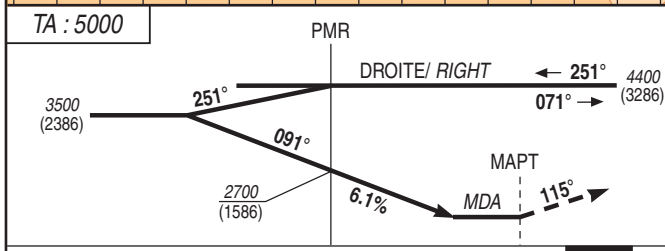
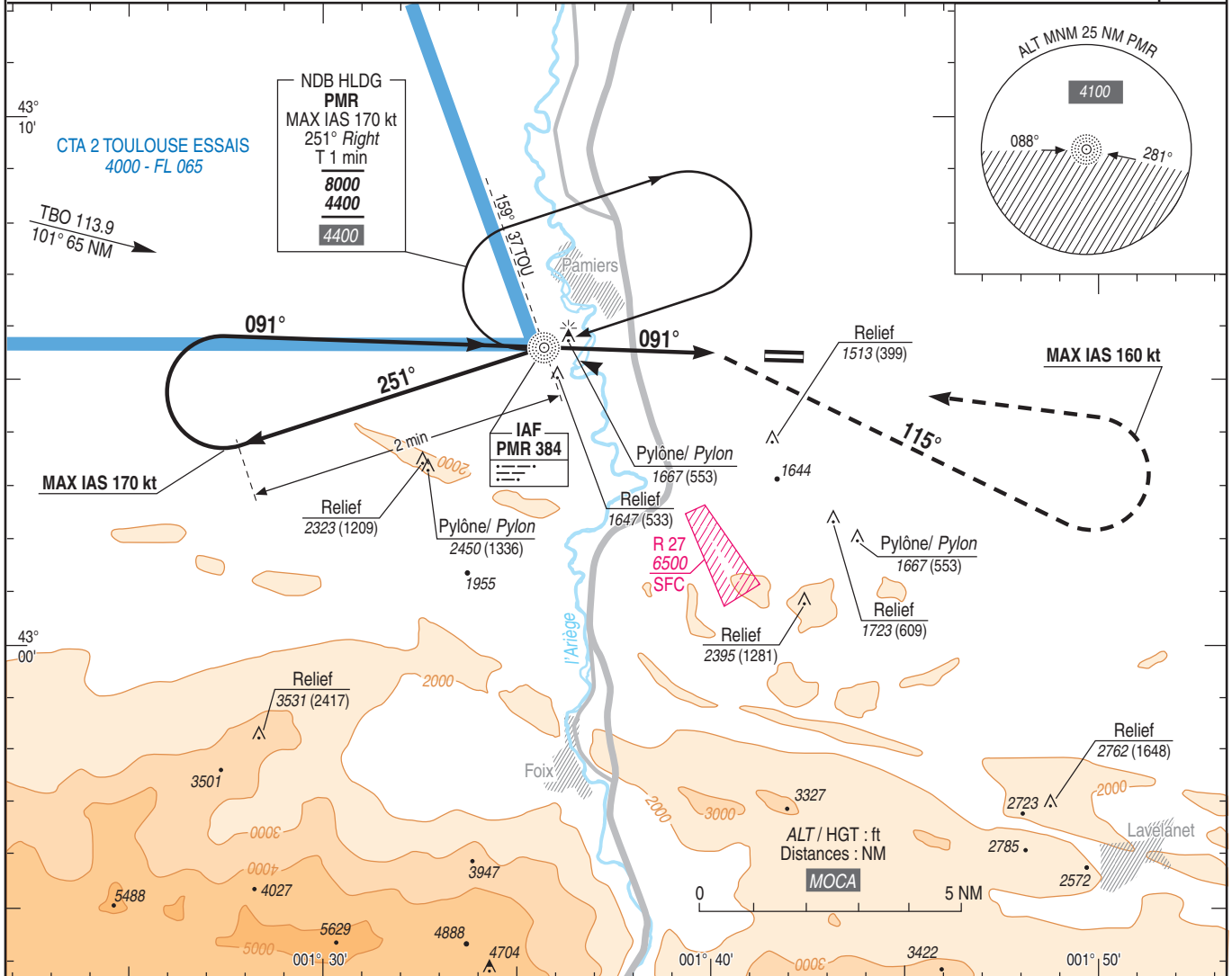
CAT A B C

NDB RWY 09

ALT AD : 1114 (40 hPa), THR : 1111

APP : TOULOUSE Approche/Approach 120.355 (au-dessus de/above 4000 ft AMSL)
TWR : NIL (AD non contrôlé/ AD not controlled)
AFIS : PAMIERES Information 118.180. Absence ATS : A/A (118.180) FR seulement / only
Absence ATS : obtenir QNH BLAGNAC auprès de : ATIS BLAGNAC 123.130 ou à défaut TOULOUSE Approche.
obtain BLAGNAC QNH on : BLAGNAC ATIS 123.130 or TOULOUSE Approach.

VAR
1° E
(2020)



API : Dès l'appareil établi en montée, tourner à **droite RM 115°** en montée vers **3200 (2086)**, puis à **gauche** vers **PMR** en montée vers **4400 (3286)**.
MAX IAS 160kt.
Ne pas tourner avant le MAPT.
Missed APCH : As soon as the ACFT is steady climbing, turn **right MAG 115°** climbing up to **3200 (2086)**, then **left** to **PMR** climbing up to **4400 (3286)**.
MAX IAS 160kt.
Do not turn before MAPT.

→ THR (NM) 4.1 1.3

MNM AD : distances verticales en pieds, RVR et VIS en mètres./Vertical distances in feet, RVR and VIS in metres.

REF HGT : ALT AD

CAT	NDB			MVL / Circling ⁽¹⁾		MVL / Circling ⁽¹⁾ absence ATS HJ seulement /only	
	MDA (H)	VIS	OCH	MDA (H)	VIS	MDA (H)	VIS
A		1500		2100 (990)	1500	2320 (1200)	1500
B	2100 (990)	1500	981	2100 (990)	1600	2320 (1200)	1600
C		2400		2930 (1820)	2400	3150 (2040)	2400

Observations /Remarks : (1) MVL interdites au Nord de la piste. / Circling prohibited N of RWY.

	THR (NM)	70 kt	85 kt	100 kt	115 kt	130 kt	145 kt	160 kt
PMR - THR	4.1 NM	3 min 33	2 min 55	2 min 29	2 min 10	1 min 55	1 min 43	1 min 33
PMR - MAPT	2.8 NM	2 min 24	1 min 59	1 min 41	1 min 28	1 min 18	1 min 10	1 min 03
VSP (ft/min)		430	525	615	710	805	895	990

APPROCHE AUX INSTRUMENTS

PAMIERS LES PUJOLS

Instrument approach

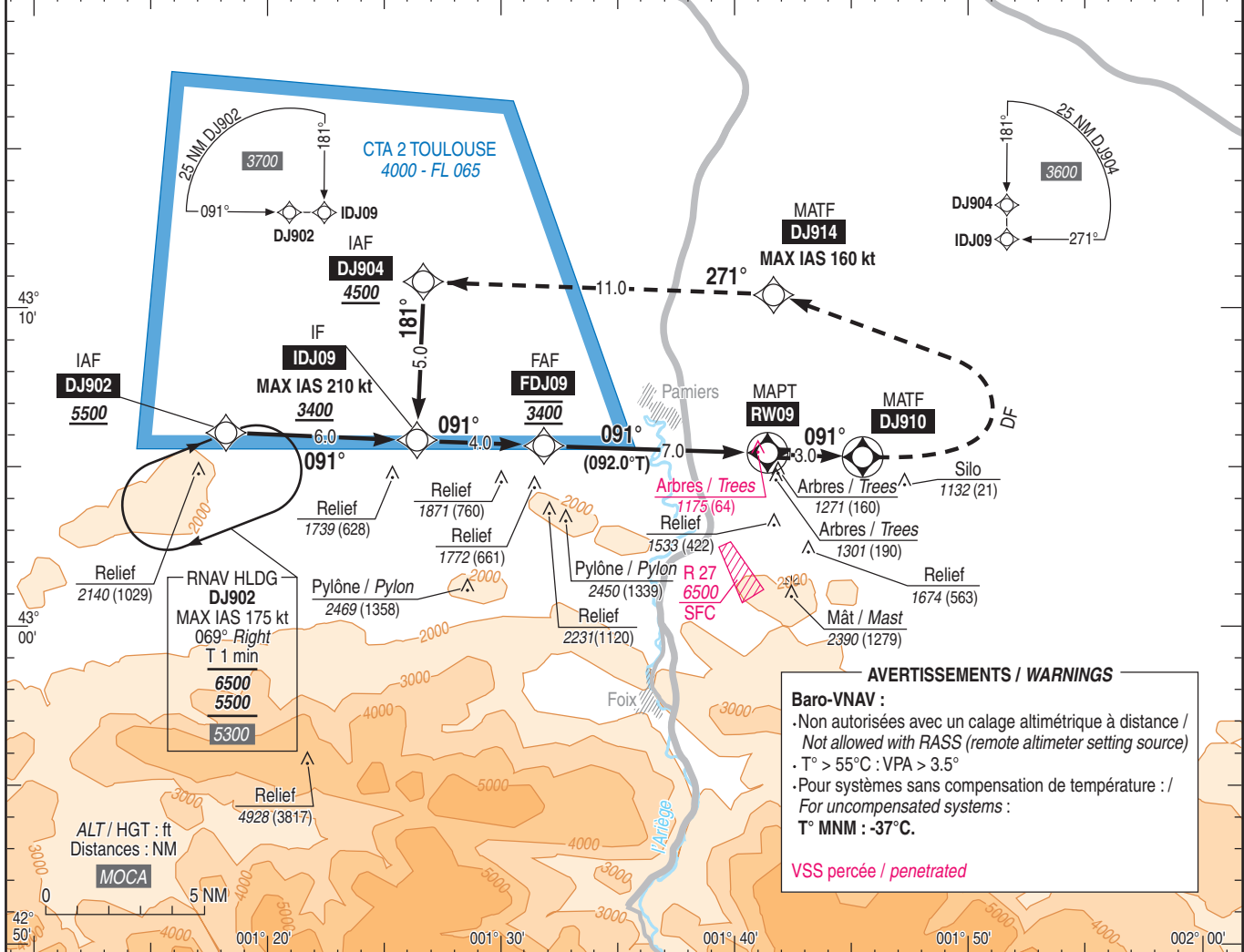
R 46 NON ACTIVE

CAT A B C

RNP Y RWY 09

ALT AD : 1114 , THR : 1111 (40 hPa)

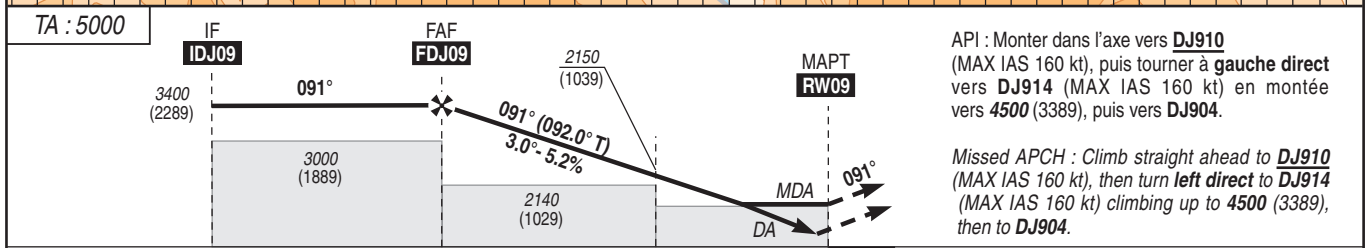
<p>APP : TOULOUSE Approche/Approach 120.355 (au-dessus de/above 4000 AMSL) TWR : NIL (AD non contrôlé/ AD not controlled) AFIS : PAMIERS Information 118.180. Absence ATS : A/A (118.180) FR seulement / only Absence ATS : obtenir QNH BLAGNAC auprès de : ATIS BLAGNAC 123.130 ou à défaut TOULOUSE Approche. <i>obtain BLAGNAC QNH on : BLAGNAC ATIS 123.130 or TOULOUSE Approach.</i></p>	<p>RNP APCH</p>	<p>EGNOS Ch 48178 E09B TCH : 49</p>	<p>VAR 1° E (2020)</p>
---	------------------------	--	---



AVERTISSEMENTS / WARNINGS

Baro-VNAV :
 . Non autorisées avec un calage altimétrique à distance /
 . Not allowed with RASS (remote altimeter setting source)
 . T° > 55°C : VPA > 3.5°
 . Pour systèmes sans compensation de température : /
 . For uncompensated systems :
 T° MNM : -37°C.

VSS percée / penetrated



API : Monter dans l'axe vers **DJ910** (MAX IAS 160 kt), puis tourner à **gauche direct** vers **DJ914** (MAX IAS 160 kt) en montée vers **4500** (3389), puis vers **DJ904**.

Missed APCH : Climb straight ahead to **DJ910** (MAX IAS 160 kt), then turn **left direct** to **DJ914** (MAX IAS 160 kt) climbing up to **4500** (3389), then to **DJ904**.

→ THR (NM) 11.0 7.0 3.1 0

MNM AD : distances verticales en pieds, RVR et VIS en mètres / vertical distances in feet, RVR and VIS in metres. REF HGT : ALT THR

CAT	LPV			LNAV-VNAV			LNAV			MVL / Circling (1)		MVL / Circling (1) absence ATS HJ seulement / only		DIST RW09			
	DA (H)	RVR	OCH	DA (H)	RVR	OCH	MDA (H)	RVR	OCH	MDA (H)	VIS	MDA (H)	VIS	NM	7	6	5
A			203	1370 (260)	1300	257	1500 (390)	1500	386	1930 (820)	1500	2150 (1040)	1500		3390	3070	2750
B	1370 (250)	1300	216	1380 (270)	1300	269	1510 (400)	1500	397	2070 (960)	1600	2290 (1180)	1600		(2279)	(1959)	(1639)
C			224	1400 (290)	1400	288	1520 (400)	1800	400	2930 (1820)	2400	3150 (2040)	2400		4	3	2
															2430	2120	1800
															(1319)	(1009)	(689)

Observations / Remarks : Panne de guidage GNSS lors de l'approche / Loss of GNSS guidance during approach : voir / see AIP ENR 1.5.
 (1) MVL interdites au Nord de la piste / Circling prohibited North of RWY.

FAF - RW09	7.0 NM	70 kt 6 min 00	85 kt 4 min 56	100 kt 4 min 12	115 kt 3 min 39	130 kt 3 min 14	145 kt 2 min 54	160 kt 2 min 38
VSP (ft/min)		370	450	530	610	690	770	850

APPROCHE AUX INSTRUMENTS

PAMIERS LES PUJOLS

Instrument approach

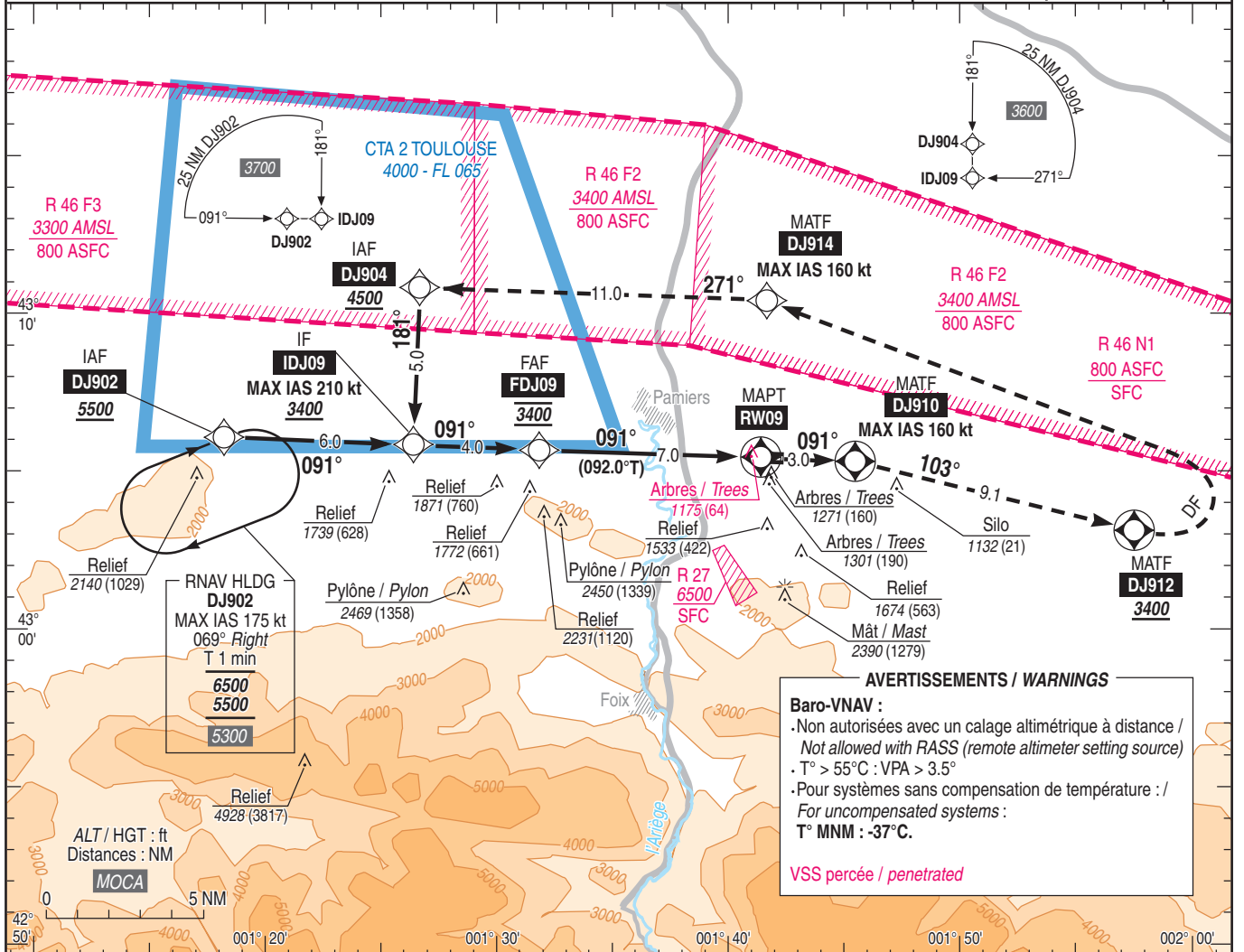
R 46 ACTIVE

CAT A B C

RNP Z RWY 09

ALT AD : 1114 , THR : 1111 (40 hPa)

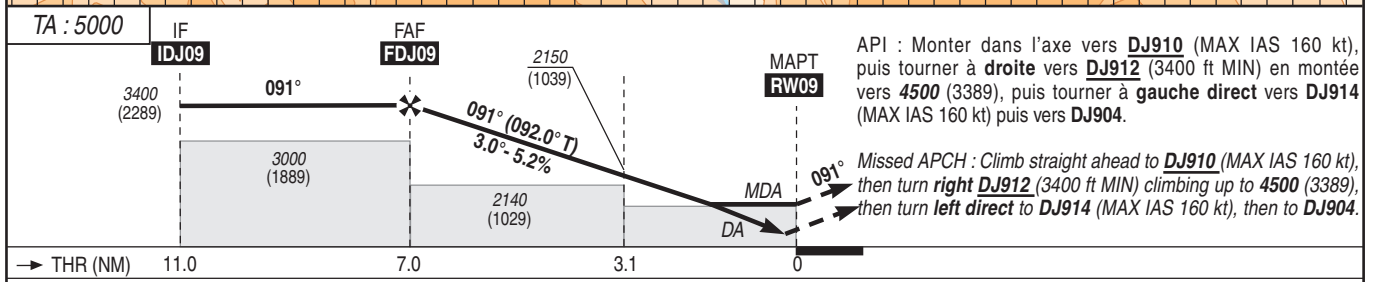
<p>APP : TOULOUSE Approche/Approach 120.355 (au-dessus de/above 4000 AMSL) TWR : NIL (AD non contrôlé/ AD not controlled) AFIS : PAMIERS Information 118.180. Absence ATS : A/A (118.180) FR seulement / only Absence ATS : obtenir QNH BLAGNAC auprès de : ATIS BLAGNAC 123.130 ou à défaut TOULOUSE Approche. obtain BLAGNAC QNH on : BLAGNAC ATIS 123.130 or TOULOUSE Approach.</p>	<p>RNP APCH</p>	<p>EGNOS Ch 81675 E09A TCH : 49</p>	<p>VAR 1° E (2020)</p>
--	------------------------	---	---



AVERTISSEMENTS / WARNINGS

Baro-VNAV :
 - Non autorisées avec un calage altimétrique à distance / Not allowed with RASS (remote altimeter setting source)
 - T° > 55°C : VPA > 3.5°
 - Pour systèmes sans compensation de température : / For uncompensated systems :
 T° MNM : -37°C.

VSS percée / penetrated



API : Monter dans l'axe vers **DJ910** (MAX IAS 160 kt), puis tourner à **droite** vers **DJ912** (3400 ft MIN) en montée vers **4500** (3389), puis tourner à **gauche direct** vers **DJ914** (MAX IAS 160 kt) puis vers **DJ904**.

Missed APCH : Climb straight ahead to **DJ910** (MAX IAS 160 kt), then turn **right DJ912** (3400 ft MIN) climbing up to **4500** (3389), then turn **left direct** to **DJ914** (MAX IAS 160 kt), then to **DJ904**.

MNM AD : distances verticales en pieds, RVR et VIS en mètres / vertical distances in feet, RVR and VIS in metres. REF HGT : ALT THR

CAT	LPV			LNAV-VNAV			LNAV			MVL / Circling (1)		MVL / Circling (1) absence ATS HJ seulement / only			DIST RW09		
	DA (H)	RVR	OCH	DA (H)	RVR	OCH	MDA (H)	RVR	OCH	MDA (H)	VIS	MDA (H)	VIS	NM	7	6	5
A			203	1370 (260)	1300	257	1500 (390)	1500	386	1930 (820)	1500	2150 (1040)	1500				
B	1370 (250)	1300	216	1380 (270)	1300	269	1510 (400)	1500	397	2070 (960)	1600	2290 (1180)	1600	4	3	2	
C			224	1400 (290)	1400	288	1520 (400)	1800	400	2930 (1820)	2400	3150 (2040)	2400				
														ALT (HGT)	3390 (2279)	3070 (1959)	2750 (1639)
															2430 (1319)	2120 (1009)	1800 (689)

Observations / Remarks : Panne de guidage GNSS lors de l'approche / Loss of GNSS guidance during approach : voir / see AIP ENR 1.5.
 (1) MVL interdites au Nord de la piste / Circling prohibited North of RWY.

FAF - RW09	7.0 NM	70 kt 6 min 00	85 kt 4 min 56	100 kt 4 min 12	115 kt 3 min 39	130 kt 3 min 14	145 kt 2 min 54	160 kt 2 min 38
VSP (ft/min)		370	450	530	610	690	770	850