

Horaires sauf indication contraire / Timetables unless otherwise specified
 AIP France : UTC HIV ; HOR ETE : - 1HR / UTC WIN ; SKED SUM : - 1HR
 AIP CAR SAM NAM, AIP PAC-P, AIP PAC-N, AIP RUN: UTC

AD 2 LFCY.1

Indicateur d'emplacement - nom de l'aérodrome *Aerodrome location indicator - name*

LFCY - ROYAN MEDIS

AD 2 LFCY.2

Données géographiques et administratives de l'aérodrome *Aerodrome geographical and administrative data*

1	Position GEO ARP <i>Situation de l'ARP / ARP location</i>	45°37'52"N 000°58'32"W Intersection RWY et TWY A
2	Direction, distance de la ville <i>Direction, distance from city</i>	4 km ENE Royan
3	Altitude de référence / <i>Reference elevation</i> Température de référence / <i>Reference temperature</i>	72 ft
4	Ondulation du géoïde / <i>Geoid undulation</i>	152 ft
5	Déclinaison magnétique / <i>Magnetic variation</i> Année (variation annuelle) / <i>Year (annual change)</i>	0.9782°E 2025 (0.129°)
6	Gestionnaire de l'AD / <i>AD administration</i> Adresse / <i>Address</i> Telephone FAX TELEX AFS	VILLE DE ROYAN 80 avenue de Pontailac CS n°80218 - 17205 ROYAN CEDEX 05 46 39 56 56.
7	Type de trafic / <i>Type of traffic</i>	IFR, VFR
8	Observations / <i>Remarks</i>	

AD 2 LFCY.3

Horaires *Operational hours*

1	Gestionnaire de l'AD / <i>AD administration</i>	
2	Douanes et police / <i>Customs and immigration</i>	
3	Services de santé / <i>Health and sanitary</i>	
4	BIA, BRIA / <i>AIS briefing office</i>	BORDEAUX (voir / see GEN).
5	BDP / <i>ARO</i>	
6	Bureau MET / <i>MET briefing office</i>	
7	ATS	HIV : LUN-VEN 0800-1100, 1300-1700. ETE : LUN-VEN 0800-1100, 1300-1700 SAM-DIM et JF 0900-1100, 1330-1700. En dehors de ces HOR, PPR 48 HR, jours ouvrés - TEL 05 46 05 08 22 - E-mail : aerodrome.royan@mairie-royan.fr
8	Avitaillement / <i>Fueling</i>	WIN : MON-FRI 0800-1100, 1300-1700. SUM : MON-FRI 0800-1100, 1300-1700 SAT-SUN and public HOL 0900-1100, 1330-1700. Outside these SKED, PPR 48 HR, on working days - TEL 05 46 05 08 22 - E-mail : aerodrome.royan@mairie-royan.fr
9	Services de manutention / <i>Handling</i>	100 LL automatic dispenser: TOTAL card and credit card H24. Jet A1 automatic dispenser: TOTAL card H24, or credit card accepted AIS SKED only.
10	Sûreté / <i>Safety</i>	
11	Dégivrage / <i>De-icing</i>	
12	Observations / <i>Remarks</i>	GRF (Service d'évaluation et de report de l'état de surface de piste) : HOR ATS.

AD 2 LFCY.4

Services d'escale et d'assistance *Handling services and facilities*

1	Moyens de manutention de fret <i>Cargo handling facilities</i>	
2	Types de carburants et lubrifiants <i>Fuel and oil types</i>	100LL - JET A1 Lubrifiants : NIL
3	Moyens et capacités d'avitaillement <i>Fueling facilities and capacities</i>	100LL - JET A1 Lubrifiants : NIL
4	Moyens de dégivrage / <i>De-icing facilities</i>	
5	Hangar pour aéronefs de passage <i>Hangar space for visiting aircraft</i>	NIL
6	Réparations pour aéronefs de passage <i>Repair facilities for visiting aircraft</i>	Sur demande : Royan Aircraft, TEL 05 46 39 16 18.
7	Observations / <i>Remarks</i>	On request : Royan Aircraft, TEL 05 46 39 16 18.

AD 2 LFCY.5

Services aux passagers Passenger facilities

1	Hôtels	A Royan	In Royan
2	Restaurants	Sur AD	On AD
3	Moyens de transport / <i>Transportation facilities</i>	Autobus vers gare multimodale et centre ville - Taxi	Bus to multimodal station - Taxi
4	Services médicaux / <i>Medical facilities</i>		
5	Services bancaires et postaux <i>Bank and Post Office</i>	A Royan	In Royan
6	Office de tourisme / <i>Tourist office</i>	A Royan.	In Royan.
7	Observations / <i>Remarks</i>		

AD 2 LFCY.6

Services de sauvetage et de lutte contre l'incendie Rescue and fire fighting services

1	Niveau RFFS de l'AD <i>AD level for fire fighting</i>	1	
2	Moyens de sauvetage / <i>Rescue equipment</i>	NIL	
3	Moyens d'enlèvement des aéronefs accidentés <i>Capability for removal of disabled aircraft</i>		
4	Observations / <i>Remarks</i>		

AD 2 LFCY.7 Evaluation et communication de l'état de surface des pistes, et plan neige Runway surface condition assessment and reporting, and snow plan

1	Type d'équipements / <i>Type of clearing equipment</i>	NIL	
2	Priorités de dégagement / <i>Clearance priority</i>	NIL	
3	Matériaux utilisés pour le traitement de la surface de l'aire de mouvement / <i>Material used for movement area surface treatment</i>		
4	Pistes spécialement préparées en condition hivernale / <i>Specially prepared winter runways</i>	Sans objet	Not applicable
5	Observations / <i>Remarks</i>	Evaluation et communication de l'état de surface de piste HOR ATS.	RWY surface condition assessment and reporting available ATS SKED only.

AD 2 LFCY.8

Aires de trafic, TWY et emplacements de vérification Aprons, TWY and check locations

1	Revêtement de l'aire de trafic / <i>Apron surface</i>	Revêtue	Paved
	Résistance de l'aire de trafic / <i>Apron strength</i>		
2	Largeur TWY / <i>TWY width</i>	TWY A : 15 m TWY B : 7.5 m	
	Revêtement des TWY / <i>TWY surface</i>	Revêtus	Paved
	Résistance des TWY / <i>TWY strength</i>	40 F/B/W/T	
3	Emplacement des ACL / <i>ACL location</i>		
	Altitude des ACL / <i>ACL elevation</i>		
4	Points de vérification VOR / <i>VOR checkpoints</i>		
5	Points de vérification INS / <i>INS checkpoints</i>		
6	Observations / <i>Remarks</i>		

AD 2 LFCY.9

Guidage et contrôle des mouvements à la surface, balisage / Surface movement guidance and control system, marking

1	ID postes de stationnement <i>Aircraft stands ID signs</i>	NIL	
	Lignes de guidage TWY / <i>TWY guide lines</i>		
	Systèmes de guidage pour l'accostage des aéronefs <i>Visual docking/parking guidance system</i>		
2	Marquage RWY et TWY / <i>RWY and TWY marking</i>		
	Balisage RWY et TWY / <i>RWY and TWY lighting</i>	Voir/see AD 2 LFCY .14/15	
3	Barres d'arrêt / <i>Stop bars</i>		
4	Observations / <i>Remarks</i>		

AD 2 LFCY.10

Obstacles aux abords de l'aérodrome Aerodrome obstacles

Voir carte d'aérodrome OACI et cartes d'obstacles.	See aerodrome ICAO chart and obstacle charts.
Pour les aérodromes listés en annexe I de l' arrêté du 24 janvier 2022 relatif à l'information aéronautique , des données de terrain et d'obstacles (TOD) sont disponibles sur la Boutique en ligne du site internet du SIA (cf également AIP GEN 3.1.6).	For aerodromes listed in Annex I of arrêté du 24 janvier 2022 relatif à l'information aéronautique , terrain and obstacle data (TOD) are available on online store on SIA Website (see also AIP GEN 3.1.6).

AD 2 LFCY.11

Renseignements météorologiques *Meteorological information*

1	Centre MET associé / <i>Associated MET Office</i>	BORDEAUX MERIGNAC
2	Horaires de service / <i>Hours of service</i>	voir/see AD 2 LFCY .3
	Centre MET hors HOR / <i>MET Office outside HOR</i>	
3	Centre MET responsable des TAF <i>Office in charge of TAF</i>	
	Période de validité / <i>Validity period</i>	
4	Type de prévision d'atterrissage <i>Type of landing forecast</i>	
	Périodicité / <i>Interval of issuance</i>	
5	Briefing, consultation	T
6	Documentation de vol / <i>Flight documentation</i>	C-PL
	Langue utilisée / <i>Language used</i>	FR
7	Cartes, autres informations <i>Charts, other information</i>	
8	Équipement complémentaire <i>Supplementary equipment</i>	
9	Organismes ATS desservis / <i>ATS units served</i>	AFIS
10	Informations complémentaires <i>Additional information</i>	TEL MET (IFR) : 05 57 29 12 79.

AD 2 LFCY.12

Caractéristiques physiques des pistes Runway physical characteristics

RWY NR	True and Mag Bearing	Dimensions of RWY (M)	Strength (PCN) and surface of RWY and SWY	Position GEO THR (DTHR) GUND	THR elevation and highest elevation of TDZ of precision RWY	
1	2	3	4	5	6	
10	101.27 (100)	1208 x 30	40 F/B/W/T revêtue / paved	45°37'54.49"N 000°58'48.35"W (45°37'53.61"N 000°58'42.03"W) ----- GUND NIL	THR : 33ft DTHR : 35ft	
28	281.27 (280)	1208 x 30	40 F/B/W/T revêtue / paved	45°37'46.85"N 000°57'53.66"W (45°37'48.10"N 000°58'02.64"W) ----- GUND NIL	THR : 73ft DTHR : 71ft	
10R	101.27 (100)	1000 x 60	non revêtue / not paved	45°37'49.85"N 000°58'37.62"W ----- GUND NIL	THR : 41ft	
28L	281.27 (280)	1000 x 60	non revêtue / not paved	45°37'43.52"N 000°57'52.32"W (45°37'45.02"N 000°58'02.84"W) ----- GUND NIL	THR : 71ft DTHR : 68ft	
RWY NR	RWY/SWY Slope	SWY Dimensions (M)	CWY Dimensions (M)	Strip Dimensions (M)	Obstacle free zone (OFZ)	Remarks
	7	8	9	10	11	12
10	NIL	NIL	NIL	NIL	NIL	NIL
28	NIL	NIL	NIL	NIL	NIL	NIL
10R	NIL	NIL	NIL	NIL	NIL	NIL
28L	NIL	NIL	NIL	NIL	NIL	NIL

AD 2 LFCY.13

Distances déclarées Declared distances

RWY ID	TORA	TODA	ASDA	LDA	Observations Remarks
10	1208	1208	1208	1065	Extrémité de piste 10 située 47 m avant l'extrémité physique de piste, afin de disposer d'une bande aménagée de 60 m au seuil 28. Departure end of runway 10 located 47 m before the physical end of the runway, in order to have a 60 m clear strip at THR 28.
28	1208	1208	1208	1009	Seuil de piste 28 situé 47 m après le seuil physique de piste, afin de disposer d'une bande aménagée de 60 m au seuil 28. THR 28 located 47 m after the physical start of the runway, in order to have a 60 m clear strip at THR 28.
10R	1000	1000	1000	1000	
28L	1000	1000	1000	768	

AD 2 LFCY.14

Balises d'approche et de piste Approach and runway lighting

RWY ID	APCH	THR couleur colour	PAPI/VASIS	MEHT	TDZ Longueur Length	Balises axiales Centerline LGT			
						Longueur Length	Espacement Spacing	Couleur Colour	Intensité Intensity
10		G							
28		G							
RWY ID	Balises latérales Edge lighting				Extrémité RWY end		SWY		
	Longueur Length	Espacement Spacing	Couleur Colour	Intensité Intensity	Couleur Colour	Longueur Length	Couleur Colour		
10	1255 m	60 m	W	LIL	R				
28	1255 m	60 m	W	LIL	R				

AD 2 LFCY.15

Autres balisages, système d'alimentation de secours Other lighting, secondary power supply

1	ABN IBN	
2	Té d'atterrissage / LDI Anémomètre / Anemometer	
3	Balises axiales TWY / TWY centre line lighting Balises latérales TWY / TWY edge lighting	NIL TWY A
4	Alimentation de secours / Secondary power unit Temps de commutation / Switch-over time	Oui 15s
5	Observations / Remarks	

AD 2 LFCY.16

Aire de poser pour hélicoptères Helicopter landing area

1	Description
---	-------------

AD 2 LFCY.17

Espaces ATS *ATS airspaces*

Identification et limites latérales <i>Identification and lateral limits</i>	Classe <i>Class</i>	Limites verticales <i>Vertical limits</i>	Service / Service Indicatif d'appel (langue) <i>Call-sign (language)</i>	Observations <i>Remarks</i>
	G			NIL

AD 2 LFCY.18

Moyens de radiocommunication ATS *ATS radiocommunication facilities*

Service	Indicatif d'appel (langue) <i>Call-sign (language)</i>	FREQ	HOR	Observations <i>Remarks</i>
AFIS	ROYAN Information (FR)	118.805 MHz	HO	exploitant : ville de ROYAN
A/A	ROYAN (FR)	118.805 MHz	HX	Absence AFIS

AD 2 LFCY.19

Moyens radio de navigation et d'atterrissage *Radio navigation and landing aids*

Type (CAT ILS)	ID	FREQ	HOR	Position GEO	ALT	Portée <i>Coverage</i>	RDH (pente) <i>(slope)</i>	Situation <i>Location</i>

AD 2 LFCY.20

Règlements de circulation locaux *Local traffic regulations*

20.1 MANOEUVRES AU SOL

20.1 GROUD HANDLING

20.1.1 Roulage

Roulage interdit hors RWY et TWY

Le seuil RWY 28 n'étant pas visible des points d'attente A et B, une extrême prudence est recommandée avant de pénétrer sur la piste.

20.1.2 Gestion de l'aire de trafic

Stationnement devant hangar para interdit sauf accord AFIS.

Stationnement dans l'herbe au pied de la tour interdit.

Pendant l'activité largage parachutage ou de fort trafic, dans la mesure du possible, faire les essais moteur sur le PRKG afin de diminuer le temps d'occupation du TWY.

20.1.3 Pistes

Mouvements simultanés sur pistes revêtue et non revêtue interdit.

Décollage RWY 28 : adapter une vitesse minimale lors de la manoeuvre sur l'aire de retournement et avancer au minimum jusqu'à la deuxième flèche blanche.

20.1.1 Taxi regulations

Taxiing prohibited except on RWY and TWY

THR 28 not visible from holding points A and B, therefore caution advised before entering on RWY.

20.1.2 Apron management

Apron in front of para hangar forbidden except with agreement of AFIS.

Apron in front of the TWR forbidden.

During skydiving activity, or in case of high traffic, carry out engine tests at apron, as far as possible, in order to limit TWY occupation time.

20.1.3 RWYs

Simultaneous movements on paved and unpaved RWYs prohibited.

TKOF RWY 28: adapt minimum speed when manoeuvring on the turnaround area and move forward at least as far as the second white arrow.

AD 2 LFCY.21

Procédures antibruit *Noise abatement procedures*

AD 2 LFCY.22

Procédures de vol *Flight procedures*

22.1 VOLS AU DEPART

22.1 OUTBOUND AIRCRAFT

Consignes recommandées pour un départ IFR

RWY 10 : monter RM 100° jusqu'à 572 (500) à 5% puis route directe en montée jusqu'à l'altitude de sécurité en route.

Présence d'un gabarit routier à 30m du seuil 28 occasionnant une pente de 9.1%

RWY 28 : monter RM 280° jusqu'à 672 (600) à 6.5% puis route directe en montée jusqu'à l'altitude de sécurité en route.

Présence d'un espace boisé d'altitude 116ft MAX au sud du seuil 10, à 100m de l'axe de piste occasionnant une pente supérieure à 15.0% .

Pour les départs au sud, éviter le survol de l'agglomération de Royan.

Recommended instructions for IFR departures

RWY 10 : climb MAG 100° to 572 (500) at 5% then direct route up to enroute safety altitude.

Presence of a road clearance 30m from THR 28 resulting in a 9.1% gradient.

RWY 28 : climb MAG 280° to 672 (600) at 6.5% then direct route up to enroute safety altitude.

Wooded area at 116ft AMSL MAX in the south of threshold 10, 100 m from the RWY axis leading to a slope of over 15.0% .

For south departures, avoid flying over Royan.

AD 2 LFCY.23

Renseignements supplémentaires *Additional information*

23.1 DANGERS A LA NAVIGATION AERIENNE

23.1 AIR NAVIGATION HAZARDS

Par vent de secteur SE à S supérieur à 20 kt, risque de turbulences en finale au QFU 100° .

If wind SE to S more than 20 kt, risk of turbulence on final QFU 100° .

23.2 EQUIPEMENT D'AERODROME

23.2 AD EQUIPMENT

PCL.

PCL.

23.3 PERIL ANIMALIER

23.3 WILDLIFE STRIKE HAZARD

NIL.

NIL.

AD 2 LFCY.24

Cartes relatives à l'aérodrome *Charts related to the aerodrome*

Pour la version PDF, les cartes figurent à la suite de la rubrique AD 2.25.

For the PDF version, charts to be found after item AD 2.25.

AD 2 LFCY.25

Pénétration de la surface du segment à vue (VSS) *Visual segment surface (VSS) penetration*

Liste des procédures avec VSS percée et minimums opérationnels concernés.

List of procedures for which the Visual Segment Surface is penetrated and concerned lines of operational minima.

IDENTIFICATION DE LA PROCÉDURE <i>PROCEDURE IDENTIFICATION</i>	MINIMUMS OPÉRATIONNELS CONCERNÉS <i>LINE OF OPERATIONAL MINIMA</i>
Sans objet / <i>Not applicable</i>	Sans objet / <i>Not applicable</i>

CARTE D'AERODROME
Aerodrome chart

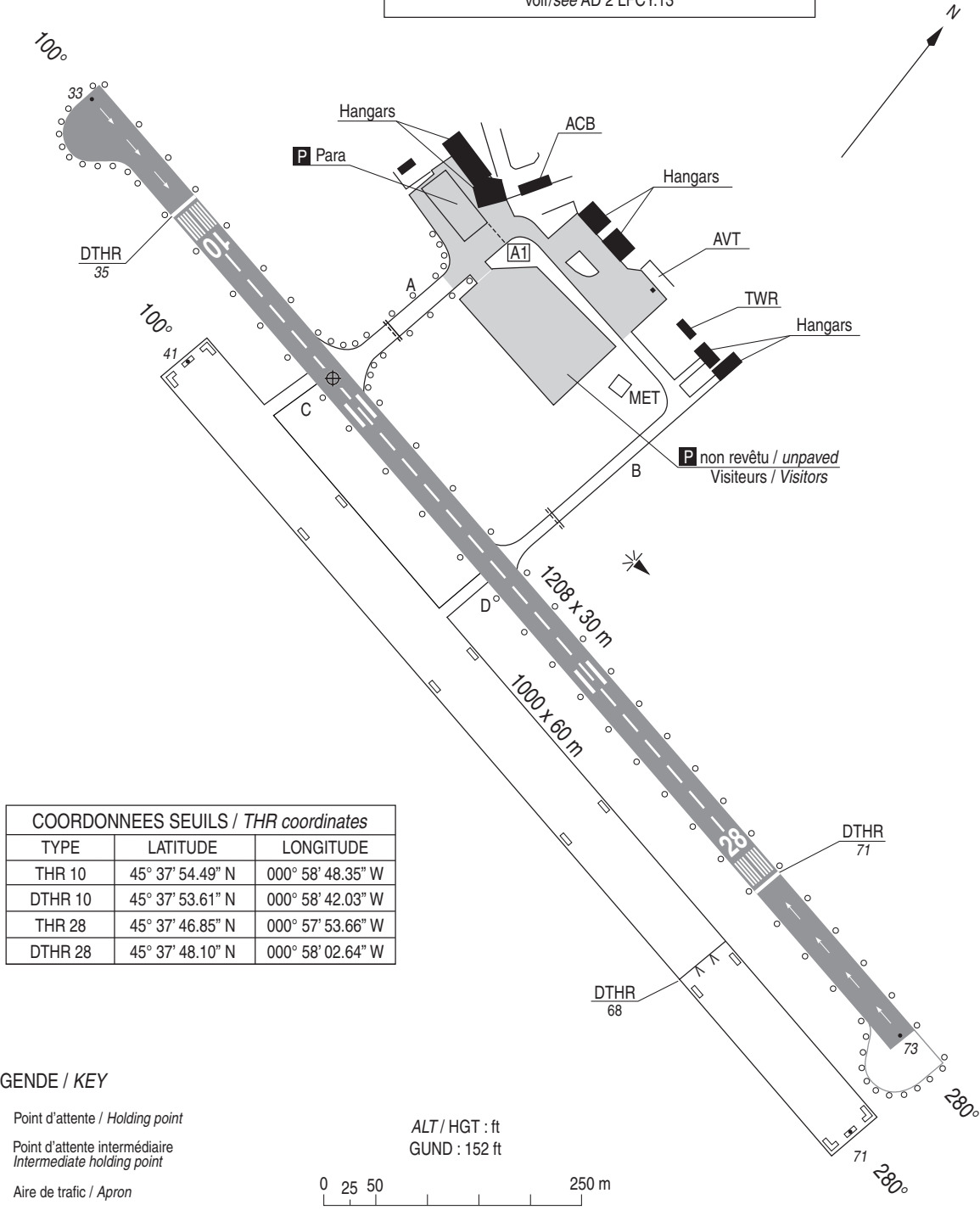
FREQ : voir/see AD 2 LFCY.18

ROYAN MEDIS
45 37 52 N - 000 58 32 W
ALT AD : 72 (3 hPa)

VAR 1°E (2025)

△⁵⁹

AVERTISSEMENT / WARNING
(1) Distances déclarées réduites / *Reduced declared distances :*
voir/see AD 2 LFCY.13



COORDONNEES SEUILS / THR coordinates		
TYPE	LATITUDE	LONGITUDE
THR 10	45° 37' 54.49" N	000° 58' 48.35" W
DTHR 10	45° 37' 53.61" N	000° 58' 42.03" W
THR 28	45° 37' 46.85" N	000° 57' 53.66" W
DTHR 28	45° 37' 48.10" N	000° 58' 02.64" W

LEGENDE / KEY

- == Point d'attente / Holding point
- [A1] Point d'attente intermédiaire / Intermediate holding point
- Aire de trafic / Apron

ALT / HGT : ft
GUND : 152 ft



RWY	BALISAGE / Lighting		TORA	TODA	ASDA	LDA	NATURE Surface	RESIST. Strength	MINIMUM TKOF (RVR : m)			
	APCH	RWY							CAT A	CAT B	CAT C	CAT D
10	NIL	LIL	1208 (1)	1208 (1)	1208 (1)	1065 (1)	Revêtu Paved	40 F/B/W/T	550*	550*	-	-
28	NIL	LIL	1208 (1)	1208 (1)	1208 (1)	1009			550*	550*	-	-
* 800 m HN												

DATA

ROYAN MEDIS

POINTS / REPERES ESSENTIELS DES PROCEDURES*Waypoints / Procedures mains fixes*

Identification	Coordonnées	Coordinates	RNAV	CONV	SID STAR	IAC
←						
→	CY286	45°36'57,2" N	000°52'00,4" W	X		X
	CY284	45°32'21,0" N	000°50'51,5" W	X		X
	CY282	45°32'01,7" N	000°46'01,9" W	X		X
	CY281	45°39'52,0" N	000°43'46,3" W	X		X
	ICY28	45°35'56,9" N	000°44'54,2" W	X		X
	FCY28	45°36'38,4" N	000°49'47,4" W	X		X
	RWY28	Ref DTHR28 LFCY AD 2.12		X		X

RNP RWY28												
RMK	REF NAV AID :-											
	MAG VAR 2025 1.1°E											
Leg sequence	Path Terminator	Waypoint Identification	Fly Over	Direction MAG (°)	Direction True (°)	Distance (NM)	Turn direction	MNM Altitude (FL or AMSL ft)	MAX Altitude (FL or AMSL ft)	MAX IAS (kt)	Vertical angle (°) / TCH (ft)	Navigation Accuracy (NM)
HLDG	-	CY286	-	-	-	-	-	-	-	-	-	-
INA CY286	IF	CY286	yes	-	-	-	-	-	-	-	-	-
	DF	CY284	-	-	-	-	L	-	-	-	-	1.0
	TF	CY282	-	094	095.4	3.4	-	2000	2500	-	-	1.0
	TF	ICY28	-	010	011.4	4.0	-	2000	2000	-	-	1.0
INA CY282	IF	CY282	-	-	-	-	-	2000	2500	-	-	-
	TF	ICY28	-	010	011.4	4.0	-	2000	2000	-	-	1.0
INA CY281	IF	CY281	-	-	-	-	-	2000	2500	-	-	-
	TF	ICY28	-	190	191.5	4.0	-	2000	2000	-	-	1.0
INA ICY28	IF	ICY28	-	-	-	-	-	2000	2000	-	-	-
	IF	ICY28	-	-	-	-	-	2000	2000	-	-	-
	TF	FCY28	-	280	281.4	3.5	-	2000	2000	-	-	1.0
	TF	RW28	yes	280	281.4	5.9	-	-	-	-	-3.00 / 50	0.3
APCH	DF	CY286	yes	-	-	-	R	2000	2000	-	-	1.0

APPROCHE AUX INSTRUMENTS

ROYAN MEDIS

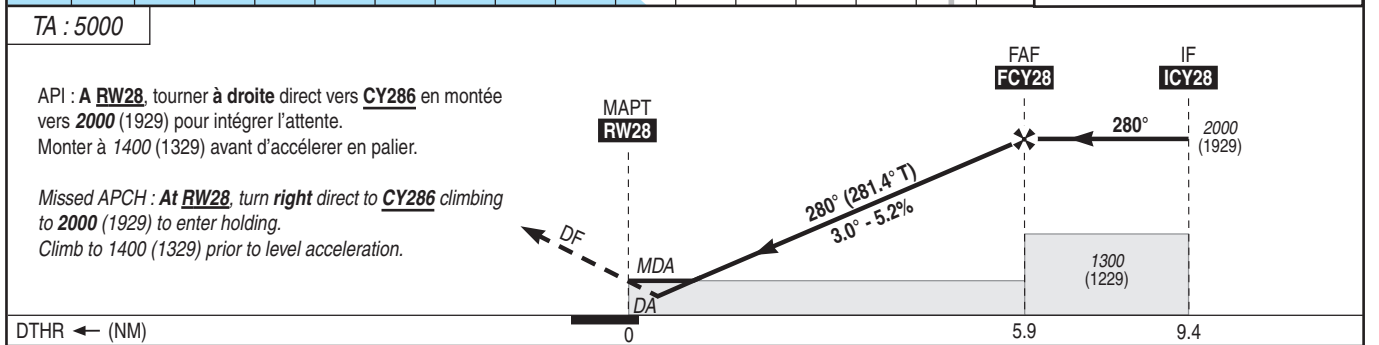
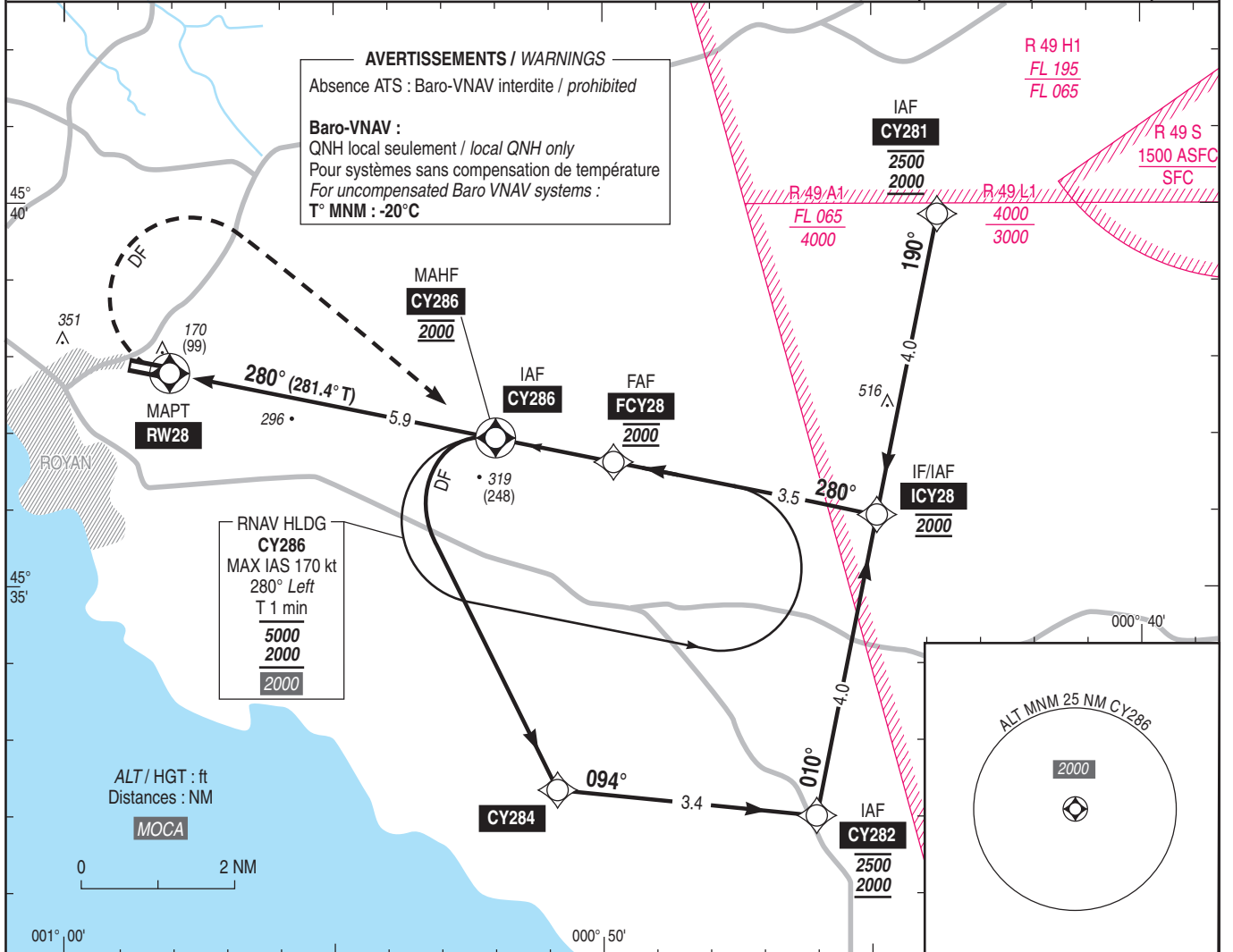
Instrument approach

CAT A B

RNP RWY 28

ALT AD : 72, DTHR : 71 (3 hPa)

APP : AQUITAINE Approche/Approach 129.875 (au-dessus de/above 4500)	RNP APCH	TCH : 50	VAR 1°E (2025)
TWR : NIL			
AFIS : ROYAN Information 118.805 (FR seulement / only)			
Absence ATS : A/A (118.805) FR seulement. Obtenir le QNH de MERIGNAC auprès de ATIS MERIGNAC ou AQUITAINE Approche. A/A (118.805) FR only. Obtain MERIGNAC QNH from ATIS MERIGNAC or AQUITAINE Approach.			



DTHR ← (NM) 0 5.9 9.4

MNM AD : distances verticales en pieds, RVR et VIS en mètres / vertical distances in feet, RVR and VIS in metres. REF HGT : ALT DTHR

CAT	LNAV-VNAV			LNAV			MVL/Circling (1)		MVL/Circling (1) absence ATS HJ seulement/only		DIST RW28				
	DA (H)	RVR	OCH	MDA (H)	RVR	OCH	MDA (H)	VIS	MDA (H)	VIS	NM	2	3	4	5
A	450 (380)		378	620 (550)	1500	543	650 (580)	1500	880 (810)	1500	ALT (HGT)	760 (689)	1080 (1009)	1390 (1319)	1710 (1639)
B	470 (390)	1500	390												

Observations /Remarks : (1) MVL interdites au Sud de la piste. / Circling prohibited South of RWY.
Panne de guidage GNSS lors de l'approche / Loss of GNSS guidance during approach : voir / see AIP ENR 1.5

FAF - MAPT	5.9 NM	70 kt	80 kt	90 kt	100 kt	110 kt	120 kt	130 kt
VSP (ft/min)		370	420	475	530	580	635	685
		5 min 03	4 min 26	3 min 56	3 min 32	3 min 13	2 min 57	2 min 43