

Horaires sauf indication contraire / Timetables unless otherwise specified
 AIP France : UTC HIV ; HOR ETE : - 1HR / UTC WIN ; SKED SUM : - 1HR
 AIP CAR SAM NAM, AIP PAC-P, AIP PAC-N, AIP RUN: UTC

AD 2 LFBS.1

Indicateur d'emplacement - nom de l'aérodrome *Aerodrome location indicator - name*

LFBS - BISCARROSSE PARENTIS

AD 2 LFBS.2

Données géographiques et administratives de l'aérodrome *Aerodrome geographical and administrative data*

1	Position GEO ARP Situation de l'ARP / <i>ARP location</i>	44°22'05"N 001°07'56"W Intersection RWY et TWY M.	Intersection between RWY and TWY M.
2	Direction, distance de la ville <i>Direction, distance from city</i>	3,5 km S-E Biscarrosse	
3	Altitude de référence / <i>Reference elevation</i> Température de référence / <i>Reference temperature</i>	100 ft	
4	Ondulation du géoïde / <i>Geoid undulation</i>	155 ft	
5	Déclinaison magnétique / <i>Magnetic variation</i> Année (variation annuelle) / <i>Year (annual change)</i>	0.983°E 2025 (0.125°)	
6	Gestionnaire de l'AD / <i>AD administration</i> Adresse / <i>Address</i>	COMMUNAUTE DE COMMUNES DES GRANDS LACS 29 avenue Léopold Darmuzey BP 64 40161 PARENTIS en BORN Cedex	
	Telephone	05 58 78 54 63	
	FAX		
	TELEX		
	AFS		
7	Type de trafic / <i>Type of traffic</i>	IFR, VFR	
8	Observations / <i>Remarks</i>	E-mail : aerodrome@ccgrandslacs.fr	

AD 2 LFBS.3

Horaires *Operational hours*

1	Gestionnaire de l'AD / <i>AD administration</i>		
2	Douanes et police / <i>Customs and immigration</i>		
3	Services de santé / <i>Health and sanitary</i>		
4	BIA, BRIA / <i>AIS briefing office</i>	BORDEAUX (voir / see GEN).	
5	BDP / <i>ARO</i>		
6	Bureau MET / <i>MET briefing office</i>	H24	
7	ATS	<p>LUN-VEN sauf JF ; - du 15/02 au 31/10 : 0800-1900 heure locale, - du 01/11 au 14/02 : 0830-1800 heure locale. TEL TWR : 05 58 78 18 74 Chef CA 05 58 82 86 28 Aérodrome de BISCARROSSE PARENTIS 150 rue Jean Chasac 40600 Biscarrosse.</p>	<p>MON-FRI except public HOL ; - from 15/02 to 31/10 : 0800-1900 local time, - from 01/11 to 14/02 : 0830-1800 local time. TEL TWR : 05 58 78 18 74 ATC manager 05 58 82 86 28 Aérodrome de BISCARROSSE PARENTIS 150 rue Jean Chasac 40600 Biscarrosse.</p>
8	Avitaillement / <i>Fueling</i>	100 LL : automate H24	100 LL: automatic dispenser H24
9	Services de manutention / <i>Handling</i>		
10	Sûreté / <i>Safety</i>		
11	Dégivrage / <i>De-icing</i>		
12	Observations / <i>Remarks</i>	GRF (Service d'évaluation et de report de l'état de surface de piste) : HOR ATS.	GRF (Global Reporting Format) : ATS SKED.

AD 2 LFBS.4

Services d'escale et d'assistance *Handling services and facilities*

1	Moyens de manutention de fret <i>Cargo handling facilities</i>		
2	Types de carburants et lubrifiants <i>Fuel and oil types</i>	Carburants : 100 LL - Carte TOTAL uniquement. Lubrifiants : NIL	Fuel : 100 LL - TOTAL card only. Lubricants : NIL
3	Moyens et capacités d'avitaillement <i>Fueling facilities and capacities</i>		
4	Moyens de dégivrage / <i>De-icing facilities</i>		
5	Hangar pour aéronefs de passage <i>Hangar space for visiting aircraft</i>		
6	Réparations pour aéronefs de passage <i>Repair facilities for visiting aircraft</i>	GT AERO SERVICES (Maintenance ULM) - TEL : 06 07 32 04 96 - E mail : gt.aeroservices@gmail.com - Site : www.gtaeroservices.com	GT AERO SERVICES (ULM maintenance) - TEL: 06 07 32 04 96 - E mail: gt.aeroservices@gmail.com - Website: www.gtaeroservices.com
7	Observations / <i>Remarks</i>		

22 JAN 2026

AD 2 LFBS.5**Services aux passagers *Passenger facilities***

1	Hôtels		
2	Restaurants	Sur AD.	On AD.
3	Moyens de transport / <i>Transportation facilities</i>		
4	Services médicaux / <i>Medical facilities</i>		
5	Services bancaires et postaux <i>Bank and Post Office</i>		
6	Office de tourisme / <i>Tourist office</i>		
7	Observations / <i>Remarks</i>		

AD 2 LFBS.6**Services de sauvetage et de lutte contre l'incendie *Rescue and fire fighting services***

1	Niveau RFFS de l'AD <i>AD level for fire fighting</i>	1	
2	Moyens de sauvetage / <i>Rescue equipment</i>		
3	Moyens d'enlèvement des aéronefs accidentés <i>Capability for removal of disabled aircraft</i>		
4	Observations / <i>Remarks</i>		

AD 2 LFBS.7 Evaluation et communication de l'état de surface des pistes, et plan neige *Runway surface condition assessment and reporting, and snow plan*

1	Type d'équipements / <i>Type of clearing equipment</i>		
2	Priorités de dégagement / <i>Clearance priority</i>		
3	Matériaux utilisés pour le traitement de la surface de l'aire de mouvement / <i>Material used for movement area surface treatment</i>		
4	Pistes spécialement préparées en condition hivernale / <i>Specially prepared winter runways</i>		
5	Observations / <i>Remarks</i>	Evaluation et report de l'état de surface des pistes conformément à la méthode "Global Reporting Format" (GRF) décrite en AD 1.2.2 Les horaires GRF sont publiés en AD 2.3.	Assessment and reporting of runway surface condition in accordance with the Global Reporting Format (GRF) described in AD 1.2.2 GRF operational hours are published in AD 2.3.

AD 2 LFBS.8**Aires de trafic, TWY et emplacements de vérification *Aprons, TWY and check locations***

1	Revêtement de l'aire de trafic / <i>Apron surface</i> Résistance de l'aire de trafic / <i>Apron strength</i>	Revêtu	Paved
2	Largeur TWY / <i>TWY width</i> Revêtement des TWY / <i>TWY surface</i> Résistance des TWY / <i>TWY strength</i>		
3	Emplacement des ACL / <i>ACL location</i> Altitude des ACL / <i>ACL elevation</i>		
4	Points de vérification VOR / <i>VOR checkpoints</i>		
5	Points de vérification INS / <i>INS checkpoints</i>		
6	Observations / <i>Remarks</i>		

AD 2 LFBS.9**Guidage et contrôle des mouvements à la surface, balisage / *Surface movement guidance and control system, marking***

1	ID postes de stationnement <i>Aircraft stands ID signs</i> Lignes de guidage TWY / <i>TWY guide lines</i> Systèmes de guidage pour l'accostage des aéronefs <i>Visual docking/parking guidance system</i>		
2	Marquage RWY et TWY / <i>RWY and TWY marking</i> Balisage RWY et TWY / <i>RWY and TWY lighting</i>	Voir/see AD 2 LFBS .14/15	
3	Barres d'arrêt / <i>Stop bars</i>		
4	Observations / <i>Remarks</i>		

AD 2 LFBS.10**Obstacles aux abords de l'aérodrome *Aerodrome obstacles***

Voir carte d'aérodrome OACI et cartes d'obstacles. Pour les aérodromes listés en annexe I de l'arrêté du 24 janvier 2022 relatif à l'information aéronautique , des données de terrain et d'obstacles (TOD) sont disponibles sur la Boutique en ligne du site internet du SIA (cf également AIP GEN 3.1.6).	See aerodrome ICAO chart and obstacle charts. For aerodromes listed in Annex I of l'arrêté du 24 janvier 2022 relatif à l'information aéronautique , terrain and obstacle data (TOD) are available on online store on SIA Website (see also AIP GEN 3.1.6).
--	--

AD 2 LFBS.11

Renseignements météorologiques *Meteorological information*

1	Centre MET associé / <i>Associated MET Office</i>	CRA-BORDEAUX
2	Horaires de service / <i>Hours of service</i>	voir/see AD 2 LFBS .3
	Centre MET hors HOR / <i>MET Office outside HOR</i>	
3	Centre MET responsable des TAF <i>Office in charge of TAF</i>	
	Période de validité / <i>Validity period</i>	
4	Type de prévision d'atterrissage <i>Type of landing forecast</i>	
	Périodicité / <i>Interval of issuance</i>	
5	Briefing, consultation	T
6	Documentation de vol / <i>Flight documentation</i>	C-PL
	Langue utilisée / <i>Language used</i>	FR
7	Cartes, autres informations <i>Charts, other information</i>	METAR AUTO : 0600-1800
8	Equipement complémentaire <i>Supplementary equipment</i>	
9	Organismes ATS desservis / <i>ATS units served</i>	TWR
10	Informations complémentaires <i>Additional information</i>	TEL MET (IFR) : 05 57 29 12 79

AD 2 LFBS.12

Caractéristiques physiques des pistes *Runway physical characteristics*

RWY NR	True and Mag Bearing	Dimensions of RWY (M)	Strength (PCN) and surface of RWY and SWY	Position GEO THR (DTHR) GUND	THR elevation and highest elevation of TDZ of precision RWY	
1	2	3	4	5	6	
09	090.99 (090)	800 x 20	5.7 t revêtue / paved	44°22'05.66"N 001°08'14.51"W ----- GUND NIL	THR : 90ft	
27	270.99 (270)	800 x 20	5.7 t revêtue / paved	44°22'05.21"N 001°07'38.41"W ----- GUND NIL	THR : 99ft	
09R	091.03 (090)	1300 x 60	non revêtue / not paved	44°22'03.94"N 001°08'31.41"W ----- GUND NIL	THR : 86ft	
27L	271.03 (270)	1300 x 60	non revêtue / not paved	44°22'03.18"N 001°07'32.45"W ----- GUND NIL	THR : 100ft	
13	134.79 (134)	700 x 60	non revêtue / not paved	44°22'00.79"N 001°08'03.11"W ----- GUND NIL	THR : 92ft	
31	314.79 (314)	700 x 60	non revêtue / not paved	44°21'44.68"N 001°07'40.49"W ----- GUND NIL	THR : 92ft	
RWY NR	RWY/SWY Slope	SWY Dimensions (M)	CWY Dimensions (M)	Strip Dimensions (M)	Obstacle free zone (OFZ)	Remarks
7	8	9	10	11	12	
09	NIL	NIL	130	NIL	NIL	NIL
27	NIL	NIL	270	NIL	NIL	NIL
09R	NIL	NIL	NIL	NIL	NIL	NIL
27L	NIL	NIL	NIL	NIL	NIL	NIL
13	NIL	NIL	NIL	NIL	NIL	NIL
31	NIL	NIL	NIL	NIL	NIL	NIL

AD 2 LFBS.13

Distances déclarées *Declared distances*

RWY ID	TORA	TODA	ASDA	LDA	Observations Remarks
09	800	930	800	800	
27	800	1070	800	800	
09R	1300	1300	1300	1300	
27L	1300	1300	1300	1300	
13	700	700	700	700	
31	700	700	700	700	

AD 2 LFBS.14

Balises d'approche et de piste *Approach and runway lighting*

RWY ID	APCH	THR couleur colour	PAPI/VASIS	MEHT	TDZ Longueur Length	Balise axiale <i>Centerline LGT</i>			
						Longueur Length	Espacement Spacing	Couleur Colour	Intensité Intensity
09		G							
27		G	PAPI 3.3 ° 5.8 %	16 ft					
RWY ID	Balise latérale <i>Edge lighting</i>				Extrémité <i>RWY end</i>		SWY		
	Longueur Length	Espacement Spacing	Couleur Colour	Intensité Intensity	Couleur Colour	Longueur Length	Couleur Colour		
09	800 m	60 m	W	LIL	R				
27	800 m	60 m	W	LIL	R				

AD 2 LFBS.15

Autres balisages, système d'alimentation de secours *Other lighting, secondary power supply*

1	ABN IBN	
2	Té d'atterrissage / <i>LDI</i> Anémomètre / <i>Anemometer</i>	
3	Balise axiale TWY / <i>TWY centre line lighting</i> Balise latérale TWY / <i>TWY edge lighting</i>	Balises réfléchissantes. Reflecting markers
4	Alimentation de secours / <i>Secondary power unit</i> Temps de commutation / <i>Switch-over time</i>	Non secours. No secondary power unit.
5	Observations / <i>Remarks</i>	

AD 2 LFBS.16

Aire de poser pour hélicoptères *Helicopter landing area*

1	Description	
---	-------------	--

AD 2 LFBS.17

Espaces ATS ATS airspaces

Identification et limites latérales <i>Identification and lateral limits</i>	Classe <i>Class</i>	Limites verticales <i>Vertical limits</i>	Service / Service Indicatif d'appel (langue) <i>Call-sign (language)</i>	Observations <i>Remarks</i>
RMZ BISCARROSSE 44°23'30"N , 001°04'45"W - 44°12'00"N , 000°55'20"W - 44°12'00"N , 001°10'50"W - 44°23'30"N , 001°10'50"W - 44°23'30"N , 001°04'45"W	G	4000ft AMSL ----- 1000ft AMSL	TWR BISCARROSSE Tour (FR) BISCARROSSE TWR (EN)	RMZ inactive : - en dehors HOR ATS LFBS (voir AD2.3) - lorsque LF-R31A6/TMA6 active (CAZAUX APP) RMZ inactive : - outside LFBS ATS SKED (see AD2.3) - during LF-R31A6/TMA6 activity (CAZAUX APP)

AD 2 LFBS.18

Moyens de radiocommunication ATS ATS radiocommunication facilities

Service	Indicatif d'appel (langue) <i>Call-sign (language)</i>	FREQ	HOR	Observations <i>Remarks</i>
TWR	BISCARROSSE Tour (FR) BISCARROSSE Tower (EN)	118.040 MHz	HO	
A/A	BISCARROSSE (FR) BISCARROSSE (EN)	118.040 MHz	HX	Absence ATS.

AD 2 LFBS.19

Moyens radio de navigation et d'atterrissage Radio navigation and landing aids

Type (CAT ILS)	ID	FREQ	HOR	Position GEO	ALT	Portée Coverage	RDH (pente) <i>(slope)</i>	Situation Location
NDB	BRS	358 kHz	H24	44°21'55.6"N 001°07'43.7"W		25NM		201°/319 m THR 27

AD 2 LFBS.20

Règlements de circulation locaux Local traffic regulations

20.1 CONDITIONS D'UTILISATION

Roulage interdit hors RWY et TWY.

Piste non revêtue 13/31 réservée aux ACFT basés.

20.1 AD OPERATING CONDITIONS

Taxiing prohibited except on RWY and TWY.

Unpaved RWY 13/31 reserved for home-based ACFT.

AD 2 LFBS.21

Procédures antibruit Noise abatement procedures

AD 2 LFBS.22 Procédures de vol Flight procedures

22.1 VOLS AU DEPART

Consignes recommandées pour un départ IFR

RWY 09 : A la DER, monter dans l'axe à 6.4% (1) jusqu'à 1000 (901) puis rejoindre et suivre le R 096 BRS en montée vers LAPOS.

(1) Pente théorique de montée ; obstacle le plus pénalisant : arbres de 160 ft situés à 240m de la DER à gauche de l'axe de piste.

RWY 27 : Monter dans l'axe à 7.6% (2). Dès que possible, virer à gauche 066° puis intercepter et suivre le R 096 BRS en montée vers LAPOS.

Absence ATS : procédure non utilisable.

(2) Pente théorique de montée ; obstacle le plus pénalisant : arbres de 144 ft situés à 130m de la DER à gauche de l'axe de piste.

22.1 OUTBOUND AIRCRAFT

Recommended instructions for IFR departures

RWY 09 : At DER, climb straight ahead at 6.4% (1) up to 1000 (901) then join and follow R 096 BRS climbing to LAPOS.

1) Theoretical climbing slope ; Controlling obstacle : trees of an altitude of 160 ft located at 240m from the DER at left of RWY axis.

RWY 27 : Climb straight ahead at 7.6% (2). As soon as possible, turn left 066° then intercept and follow R 096 BRS climbing to LAPOS.

Absence ATS : procedure unusable.

(2) Theoretical climbing slope ; Controlling obstacle : trees of an altitude of 144 ft located at 130m from the DER at left of RWY axis.

AD 2 LFBS.23

Renseignements supplémentaires Additional information

AD réservé aux ACFT munis de radio.

AD reserved for radio-equipped ACFT.

EQUIPEMENT AD

AD EQUIPMENT

Equipement de surveillance du trafic : aérodrome équipé d'une visualisation radar (voir AD 1.0).

Traffic surveillance equipment : AD equipped with a radar display (see AD 1.0).

AD 2 LFBS.24

Cartes relatives à l'aérodrome Charts related to the aerodrome

Pour la version PDF, les cartes figurent à la suite de la rubrique AD 2.25.

For the PDF version, charts to be found after item AD 2.25.

AD 2 LFBS.25

Pénétration de la surface du segment à vue (VSS) Visual segment surface (VSS) penetration

Liste des procédures avec VSS percée et minimums opérationnels concernés.

List of procedures for which the Visual Segment Surface is penetrated and concerned lines of operational minima.

IDENTIFICATION DE LA PROCÉDURE <i>PROCEDURE IDENTIFICATION</i>	MINIMUMS OPÉRATIONNELS CONCERNÉS <i>LINE OF OPERATIONAL MINIMA</i>
Sans objet / Not applicable	Sans objet / Not applicable

PAGE LAISSEE INTENTIONNELLEMENT VIDE / Page intentionally left blank

CARTE D'AERODROME

FREQ : voir / see AD 2 LFBS.18

BISCARROSSE PARENTIS

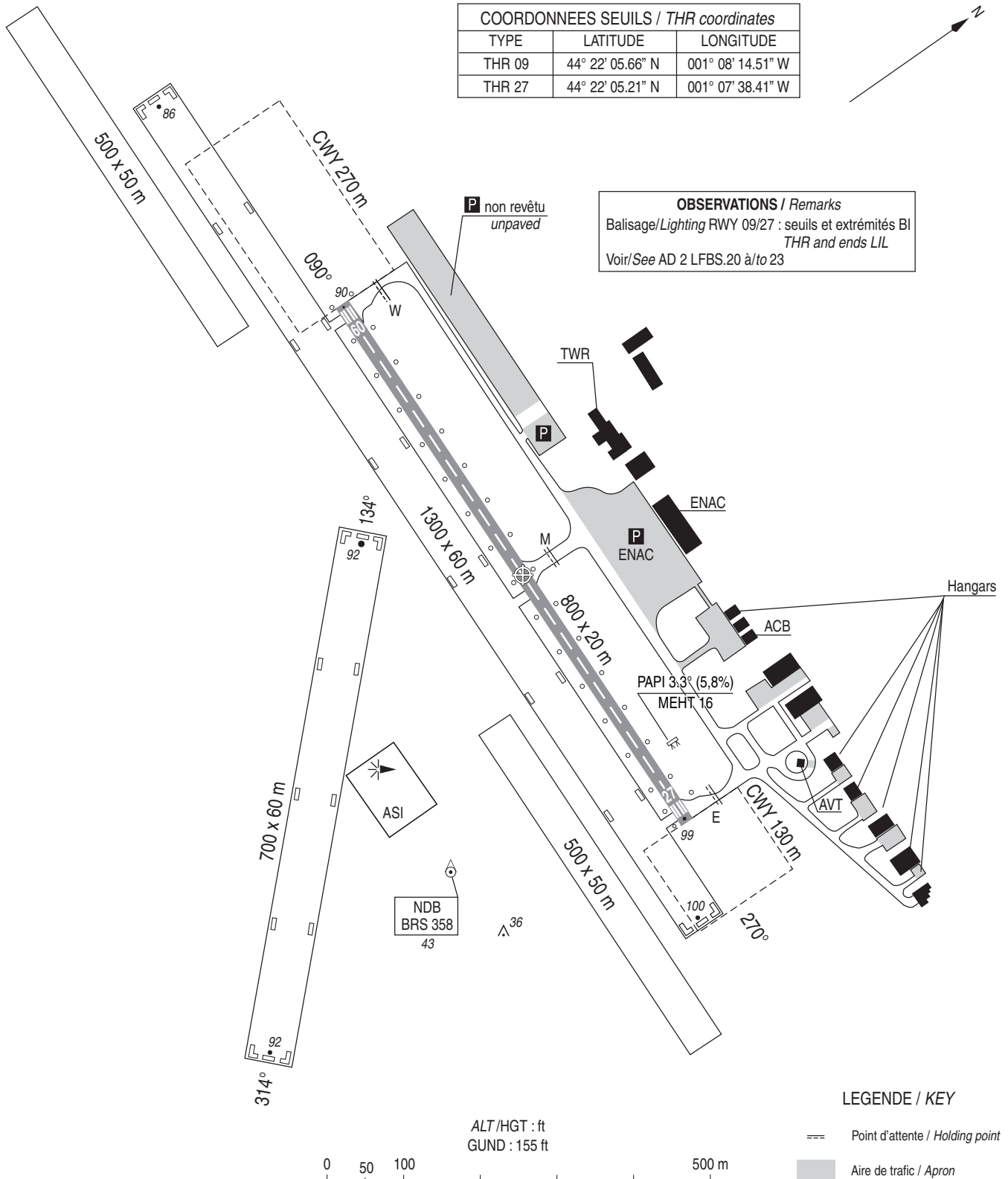
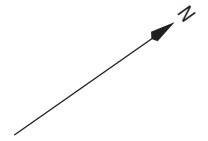
Aerodrome chart

44 22 05 N - 001 07 56 W

ALT AD : 100 (4 hPa)

VAR 1°E (2025)

COORDONNEES SEUILS / THR coordinates		
TYPE	LATITUDE	LONGITUDE
THR 09	44° 22' 05.66" N	001° 08' 14.51" W
THR 27	44° 22' 05.21" N	001° 07' 38.41" W



RWY	BALISAGE / Lighting		TORA	TODA	ASDA	LDA	NATURE Surface	RESIST. Strength	MINIMUM TKOF (RVR : m)			
	APCH	RWY							CAT A	CAT B	CAT C	CAT D
09	NIL	LIL	800	930	800	800	Revêtu	5,7 t	800	800	-	-
27	NIL	LIL	800	1070	800	800	Pavé		800	800	-	-

DATA

BISCAROSSE PARENTIS

POINTS / REPERES ESSENTIELS DES PROCEDURES*Waypoints / Procedures main fixes*

Identification	Coordonnées <i>Coordinates</i>	RNAV	CONV	SID STAR	IAC
BRS	REF AD 2 LFBS.19	X	X		X
RW27	REF THR 27 LFBS AD 2.12	X			X

LAPOS	REF ENR 4.4	X	X		X
-------	-------------	---	---	--	---

FBS27	44°21'59.4" N 001°00'16.8" W	X			X
IBS27	44°21'56.1" N 000°56'05.9" W	X			X
MBS27	44°22'04.89" N 001°07'13.32" W	X			X

BS270	44°17'04.9" N 001°07'20.7" W	X			X
BS271	44°26'56.1" N 000°55'57.8" W	X			X
BS272	44°16'56.2" N 000°56'13.7" W	X			X
BS274	44°16'59.4" N 001°00'24.2" W	X			X
BS27Z	44°22'05.8" N 001°08'26.0" W	X			X

RNP X RWY 27													
RMK	MAG VAR 2025 1.0°E										REF NAV AID : BMC		
	Leg sequence	Path Terminator	Waypoint Identification	Fly Over	Direction MAG (°)	Direction True (°)	Distance (NM)	Turn direction	MINM Altitude (FL or AMSL ft)	MAX Altitude (FL or AMSL ft)	MAX IAS (kt)	Vertical angle (°) / TCH (ft)	Navigation Accuracy (NM)
INA BS272	IF	BS272	-	-	-	-	-	2000	-	140	-	-	-
	TF	IBS27	-	360	001.1	5.0	-	2000	2000	140	-	-	1.0
INA LAPOS	IF	LAPOS	-	-	-	-	-	-	-	140	-	-	-
	TF	IBS27	-	294	295.5	3.6	-	2000	2000	140	-	-	1.0
INA BS271 sur instruction CTL / on ATC instruction	IF	BS271	-	-	-	-	-	2000	-	140	-	-	-
	TF	IBS27	-	180	181.1	5.0	-	2000	2000	140	-	-	1.0
INA BRS	IF	BRS	-	-	-	-	-	-	-	140	-	-	-
	TF	BS274	-	132	133.1	7.2	-	-	-	-	-	-	1.0
	TF	BS272	-	090	091.0	3.0	-	2000	-	140	-	-	1.0
	TF	IBS27	-	360	001.1	5.0	L	2000	2000	140	-	-	1.0
APCH	IF	IBS27	-	-	-	-	-	2000	2000	140	-	-	-
	TF	FBS27	-	270	271.1	3.0	-	2000	2000	120	-	-	1.0
	TF	MBS27	Yes	270	271.1	5.0	-	-	-	110	-3.3°/39	-	0.3
	DF	BS270	-	-	-	-	L	-	-	140	-	-	1.0
TF	BS272	-	090	091.0	8.0	L	2000	-	140	-	-	1.0	

RNP Y RWY 27 (LNAV-VNAV seulement / only)															
RMK	-	MAG VAR 2025										1.0°E		REF NAV AID : BMC	
		Path Terminator	Waypoint Identification	Fly Over	Direction MAG (°)	Direction True (°)	Distance (NM)	Turn direction	MNM Altitude (FL or AMSL ft)	MAX Altitude (FL or AMSL ft)	MAX IAS (kt)	Vertical angle (°) / TCH (ft)	Navigation Accuracy (NM)		
INA BS272	IF	BS272	-	-	-	-	-	2000	-	140	-	-	-		
	TF	IBS27	-	360	001.1	5.0	-	2000	2000	140	-	1.0			
INA LAPOS	IF	LAPOS	-	-	-	-	-	-	-	140	-	-			
	TF	IBS27	-	294	295.5	3.6	-	2000	2000	140	-	1.0			
INA BS271 sur instruction CTL/ on ATC instruction	IF	BS271	-	-	-	-	-	2000	-	140	-	-			
	TF	IBS27	-	180	181.1	5.0	-	2000	2000	140	-	1.0			
INA BRS	IF	BRS	-	-	-	-	-	-	-	140	-	-			
	TF	BS274	-	132	133.1	7.2	-	-	-	-	-	1.0			
	TF	BS272	-	090	091.0	3.0	-	2000	-	140	-	1.0			
	TF	IBS27	-	360	001.1	5.0	L	2000	2000	140	-	1.0			
APCH	IF	IBS27	-	-	-	-	-	2000	2000	140	-	-			
	TF	FBS27	-	270	271.1	3.0	-	2000	2000	120	-	1.0			
	TF	RW27	Yes	270	271.1	5.3	-	-	-	110	-3.3°/ 39	0.3			
	DF	BS270	-	-	-	-	L	-	-	140	-	1.0			
	TF	BS272	-	090	091.0	8.0	L	2000	-	140	-	1.0			

RNP Z RWY 27 (LPV seulement /only)												
RMK	-	MAG VAR 2025 1.0° E										REF NAV AID : BMC
		Path Terminator	Waypoint Identification	Fly Over	Direction MAG (°)	Direction True (°)	Distance (NM)	Turn direction	MNM Altitude (FL or AMSL ft)	MAX Altitude (FL or AMSL ft)	MAX IAS (kt)	Vertical angle (°) / TCH (ft)
INA BS272	IF	BS272	-	-	-	-	-	2000	-	140	-	-
	TF	IBS27	-	360	001.1	5.0	-	2000	2000	140	-	1.0
INA LAPOS	IF	LAPOS	-	-	-	-	-	-	-	140	-	-
	TF	IBS27	-	294	295.5	3.6	-	2000	2000	140	-	1.0
INA BS271 sur instruction CTL/ on ATC instruction	IF	BS271	-	-	-	-	-	2000	-	140	-	-
	TF	IBS27	-	180	181.1	5.0	-	2000	2000	140	-	1.0
INA BRS	IF	BRS	-	-	-	-	-	-	-	140	-	-
	TF	BS274	-	132	133.1	7.2	-	-	-	-	-	1.0
	TF	BS272	-	090	091.0	3.0	-	2000	-	140	-	1.0
	TF	IBS27	-	360	001.1	5.0	L	2000	2000	140	-	1.0
APCH	IF	IBS27	-	-	-	-	-	2000	2000	140	-	-
	TF	FBS27	-	270	271.1	3.0	-	2000	2000	120	-	1.0
	TF	BS27Z	Yes	270	271.1	5.3	-	-	-	110	-3.3° / 39	0.3
	DF	BS270	-	-	-	-	L	-	-	140	-	1.0
	TF	BS272	-	090	091.0	8.0	L	2000	-	140	-	1.0

Input data

Operation Type	0
SBAS Provider	1 (EGNOS)
Airport Identifier	LFBS
Runway	27
Runway Letter	0 (None)
Approach Performance Designator	0
Route Indicator	Z
Reference Path Data Selector	0
Reference Path Identifier	E27A
LTP/FTP Latitude	442205.2050N
LTP/FTP Longitude	0010738.4105W
LTP/FTP Ellipsoidal Height (metres)	77.5
FPAP Latitude	442206.1750N
Delta FPAP Latitude (seconds)	0.9700
FPAP Longitude	0010854.9525W
Delta FPAP Longitude (seconds)	-76.5420
Threshold Crossing Height	12.0
TCH Units Selector	1 (meters)
Glidepath Angle (degrees)	3.30
Course Width (metres)	105.00
Length Offset (metres)	896
HAL (metres)	40.0
VAL (metres)	35.0

Output data

Data Block	10 13 02 06 0C 1B D0 00 01 37 32 05 2A 6D 0A 13 AB 25 84 FF 07 17 94 07 00 04 AA FD F0 80 4A 01 64 70 C8 AF A6 D1 99 40
Calculated CRC Value	A6D19940

Required Additional Data

ICAO Code	LF
LTP/FTP Orthometric Height (metres)	30.3

APPROCHE AUX INSTRUMENTS

BISCARROSSE PARENTIS

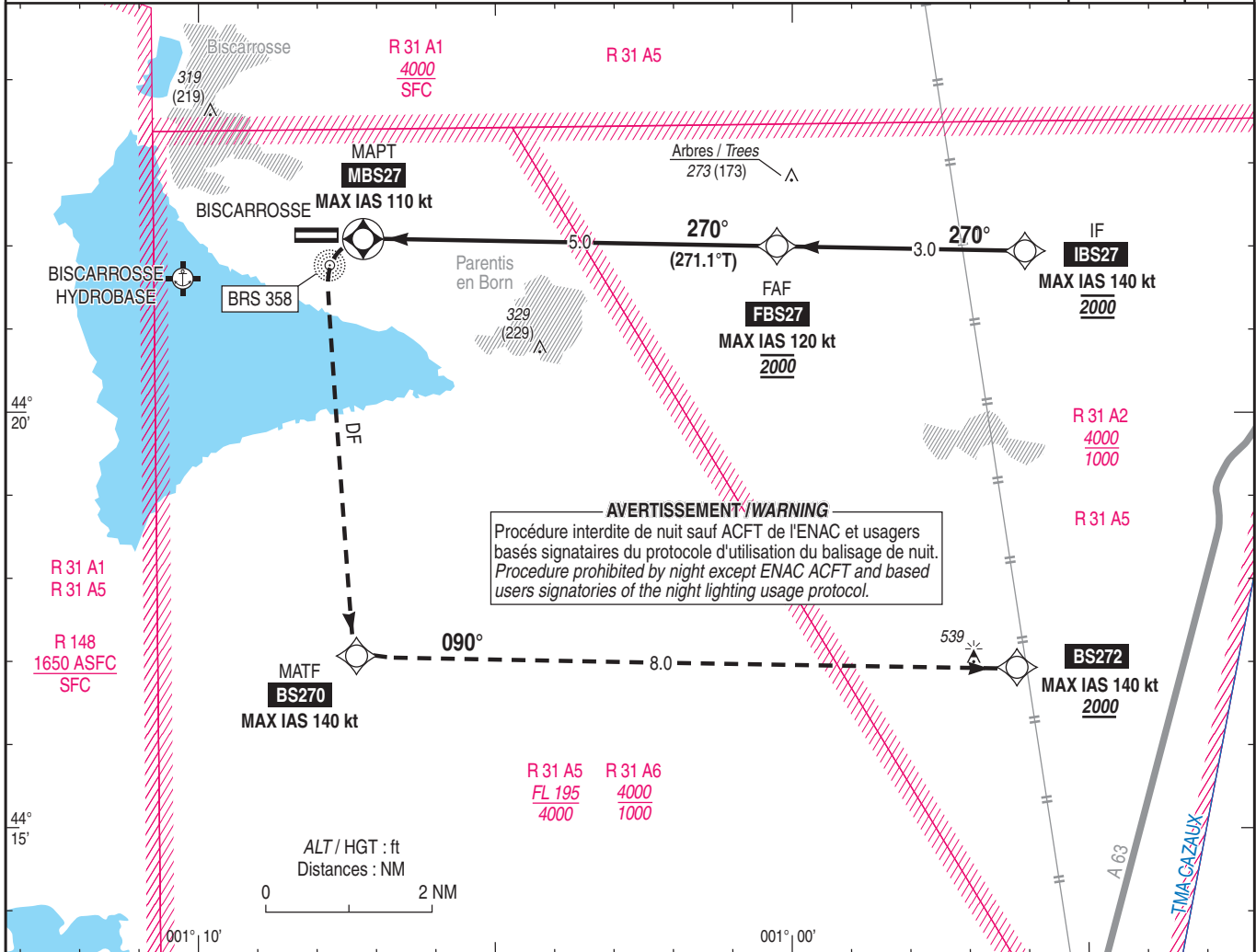
Instrument approach

CAT A B

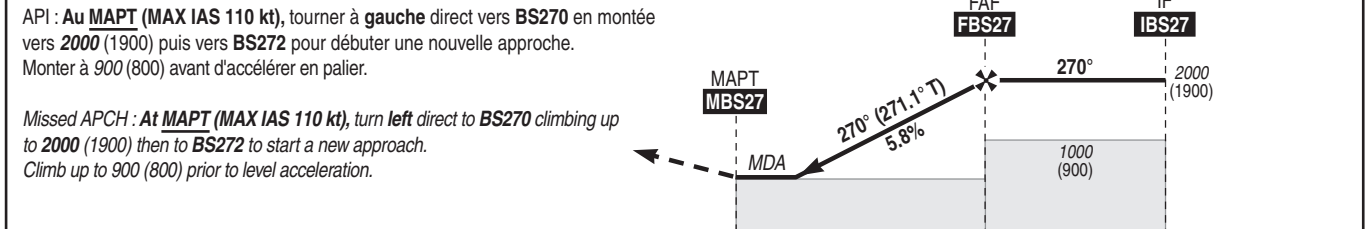
ALT AD : 100 (4 hPa), THR : 99

FNA RNP X RWY 27

APP : AQUITAINE Approche/Approach 129.875 CAZAUX Approche/Approach 119.600 TWR : BISCARROSSE Tour/Tower 118.040 (1) (1) Absence ATS : A/A (118.040). Obtenir le QNH auprès de l'ATIS de MERIGNAC 131.155 ou à défaut AQUITAINE APP. Obtain QNH from MERIGNAC ATIS 131.155 or failing that AQUITAINE APP.	RNP APCH	VAR 1°E (2025)
--	----------	----------------------



TA : 5000



THR ← (NM) 0.3 5.3 8.3

MNM AD : distances verticales en pieds, RVR et VIS en mètres / vertical distances in feet, RVR and VIS in metres. REF HGT : ALT AD

CAT	LNAV			MVL / Circling ⁽²⁾⁽³⁾		DIST MBS27	1	2	3	4
	MDA (H)	RVR	OCH	MDA (H)	VIS					
A	520 (420)	1500	419	620 (520)	1500	NM	600	950	1300	1650
B				630 (530)	1600	ALT	(500)	(850)	(1200)	(1550)

Observations / Remarks : (2) MVL interdites au Nord de la piste. Circuit AD RWY 09 : Droite / Circling prohibited North of RWY. AD circuit RWY 09 : Right hand.
(3) MVL réservée aux aéronefs basés et sur autorisation CTL / MVL reserved for home-based ACFT and with ATC clearance.

FAF - MAPT	5.0 NM	70 kt	80 kt	90 kt	100 kt	110 kt	120 kt
		4 min 16	3 min 44	3 min 19	2 min 59	2 min 43	2 min 29
VSP (ft/min)		410	465	525	580	640	700

APPROCHE AUX INSTRUMENTS

BISCARROSSE PARENTIS

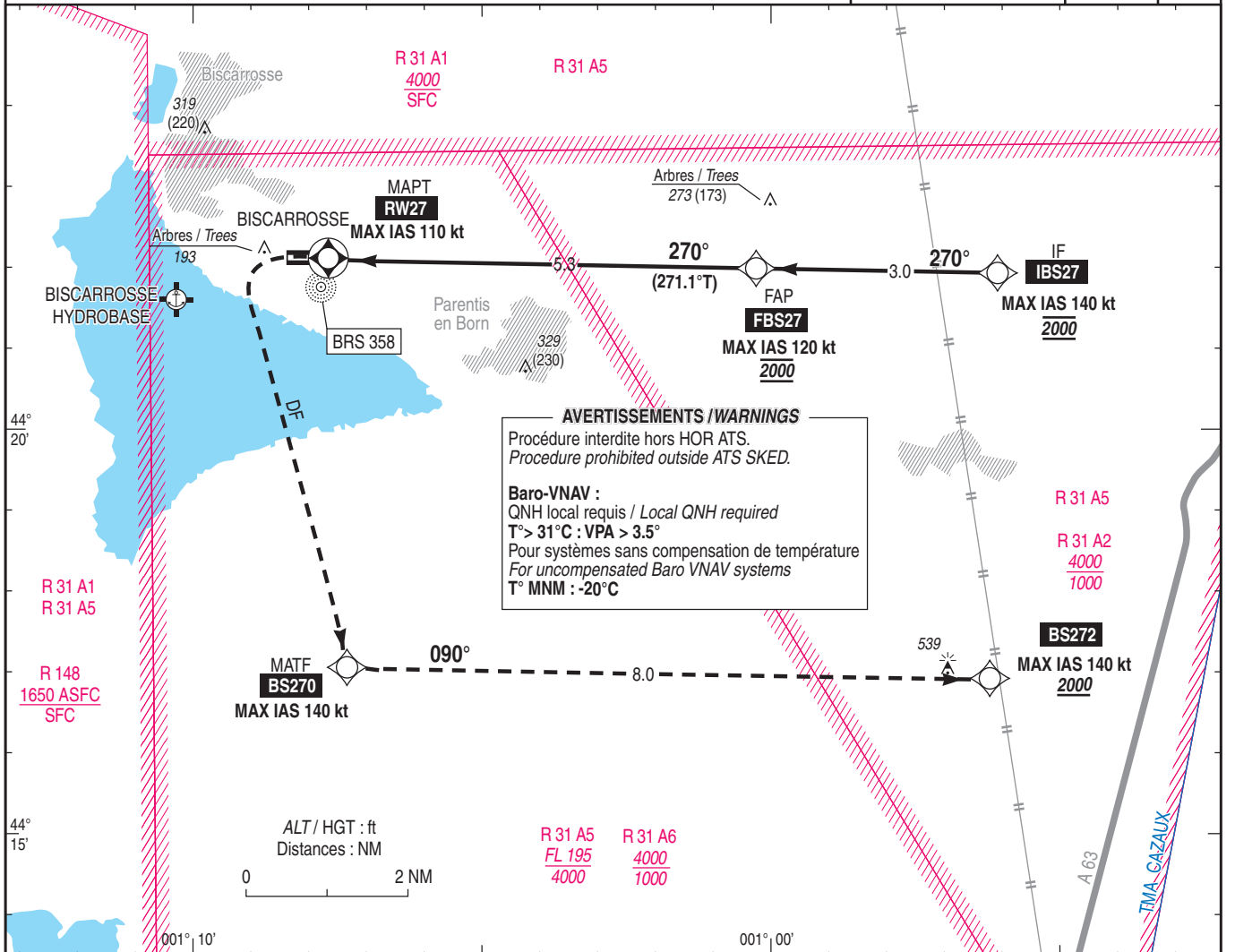
Instrument approach

CAT A B

ALT AD : 100, THR : 99 (4 hPa)

FNA RNP Y RWY 27 (LNAV-VNAV only)

APP : AQUITAINE Approche/Approach 129.875 CAZAUX Approche/Approach 119.600 TWR : BISCARROSSE Tour/Tower 118.040(1) (1) Absence ATS : A/A (118.040)	RNP APCH LNAV-VNAV seulement / only	TCH : 39	VAR 1°E (2025)
---	---	----------	----------------------



TA : 5000

API : A RW27 (MAX IAS 110 kt), tourner à gauche direct vers BS270 en montée vers 2000 (1901) puis vers BS272 pour débiter une nouvelle approche. Monter à 900 (801) avant d'accélérer en palier.

Missed APCH : At RW27 (MAX IAS 110 kt), turn left direct to BS270 climbing up to 2000 (1901) then to BS272 to start a new approach. Climb up to 900 (801) prior to level acceleration.

THR ← (NM)	0	0.3	5.3	8.3
------------	---	-----	-----	-----

MNM AD : distances verticales en pieds, RVR et VIS en mètres. / Vertical distances in feet, RVR and VIS in meters. REF HGT : ALT THR

CAT	LNAV-VNAV			MVL/Circling ⁽²⁾⁽³⁾		DIST RW27 NM	2	3	4	5
	DA (H)	RVR	OCH	MDA (H)	VIS					
A	490 (390)	1500	387	620 (520)	1500	ALT (HGT)	840 (741)	1190 (1091)	1540 (1441)	1890 (1791)
B	500 (400)	1500	400	630 (530)	1600					

Observations / Remarks : (2) MVL interdites au Nord de la piste. Circuit AD RWY 09 : Droite / Circling prohibited North of RWY. AD circuit RWY 09 : Right hand.
(3) MVL réservée aux aéronefs basés et sur autorisation CTL / MVL reserved for home-based ACFT and with ATC clearance.

FAF - THR	5.3 NM	70 kt 4 min 33	80 kt 3 min 59	90 kt 3 min 32	100 kt 3 min 11	110 kt 2 min 54	120 kt 2 min 39
VSP (ft/min)		410	465	525	580	640	700

APPROCHE AUX INSTRUMENTS

BISCARROSSE PARENTIS

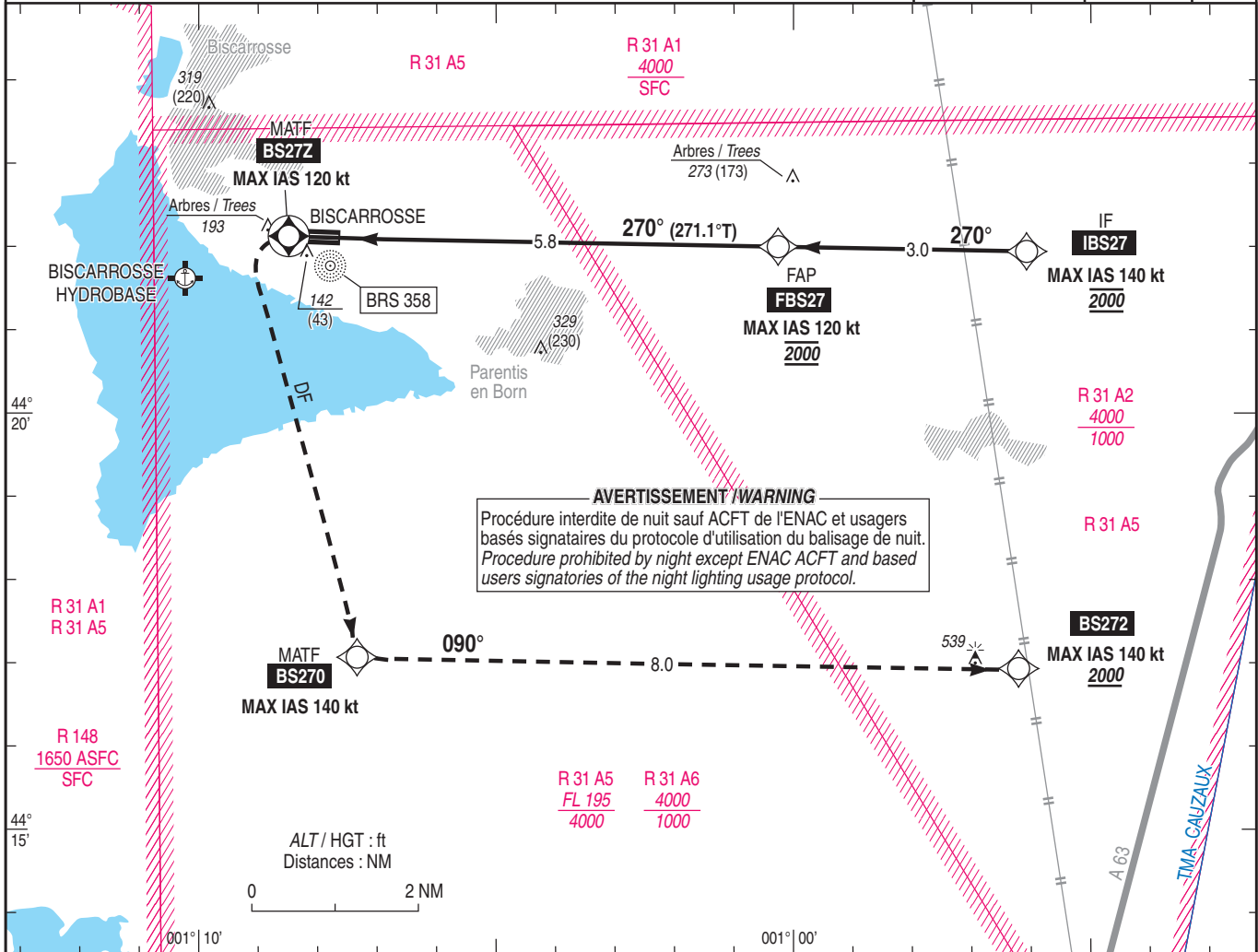
Instrument approach

CAT A B

ALT AD : 100, THR : 99 (4 hPa)

FNA RNP Z RWY 27 (LPV only)

APP : AQUITAINE Approche/Approach 129.875 CAZAUX Approche/Approach 119.600 TWR : BISCARROSSE Tour/Tower 118.040 (1) (1) Absence ATS : A/A (118.040). Obtenir le QNH auprès de l'ATIS de MERIGNAC 131.155 ou à défaut AQUITAINE APP. Obtain QNH from MERIGNAC ATIS 131.155 or failing that AQUITAINE APP.	RNP APCH LPV seulement / only	EGNOS Ch 93150 E27A TCH : 39	VAR 1°E (2025)
--	----------------------------------	---------------------------------------	----------------------



TA : 5000

API : Monter jusqu'à **BS27Z** (MAX IAS 120 kt), puis tourner à gauche direct vers **BS270** en montée vers 2000 (1901) puis vers **BS27Z** pour débuter une nouvelle approche.
Monter à 900 (801) avant d'accélérer en palier.

Missed APCH : Climb up till **BS27Z** (MAX IAS 120 kt), then turn left direct to **BS270** climbing up to 2000 (1901) then to **BS27Z** to start a new approach.
Climb up to 900 (801) prior to level acceleration.

THR ← (NM)	0.5	0	5.3	8.3
------------	-----	---	-----	-----

MNM AD : distances verticales en pieds, RVR et VIS en mètres / vertical distances in feet, RVR and VIS in metres. REF HGT : ALT THR

CAT	LPV			MVL/Circling ⁽²⁾⁽³⁾	
	DA (H)	RVR	OCH	MDA (H)	VIS
A	390 (290)	1400	288	620 (520)	1500
B	410 (310)	1400	301	630 (530)	1600

Observations / Remarks : (2) MVL interdites au Nord de la piste. Circuit AD RWY 09 : Droite / Circling prohibited North of RWY. AD circuit RWY 09 : Right hand.
(3) MVL réservée aux aéronefs basés et sur autorisation CTL / MVL reserved for home-based ACFT and with ATC clearance.

FAF - THR	5.3 NM	70 kt	80 kt	90 kt	100 kt	110 kt	120 kt
VSP (ft/min)		410	465	525	580	640	700
		4 min 33	3 min 59	3 min 32	3 min 11	2 min 54	2 min 39

APPROCHE AUX INSTRUMENTS

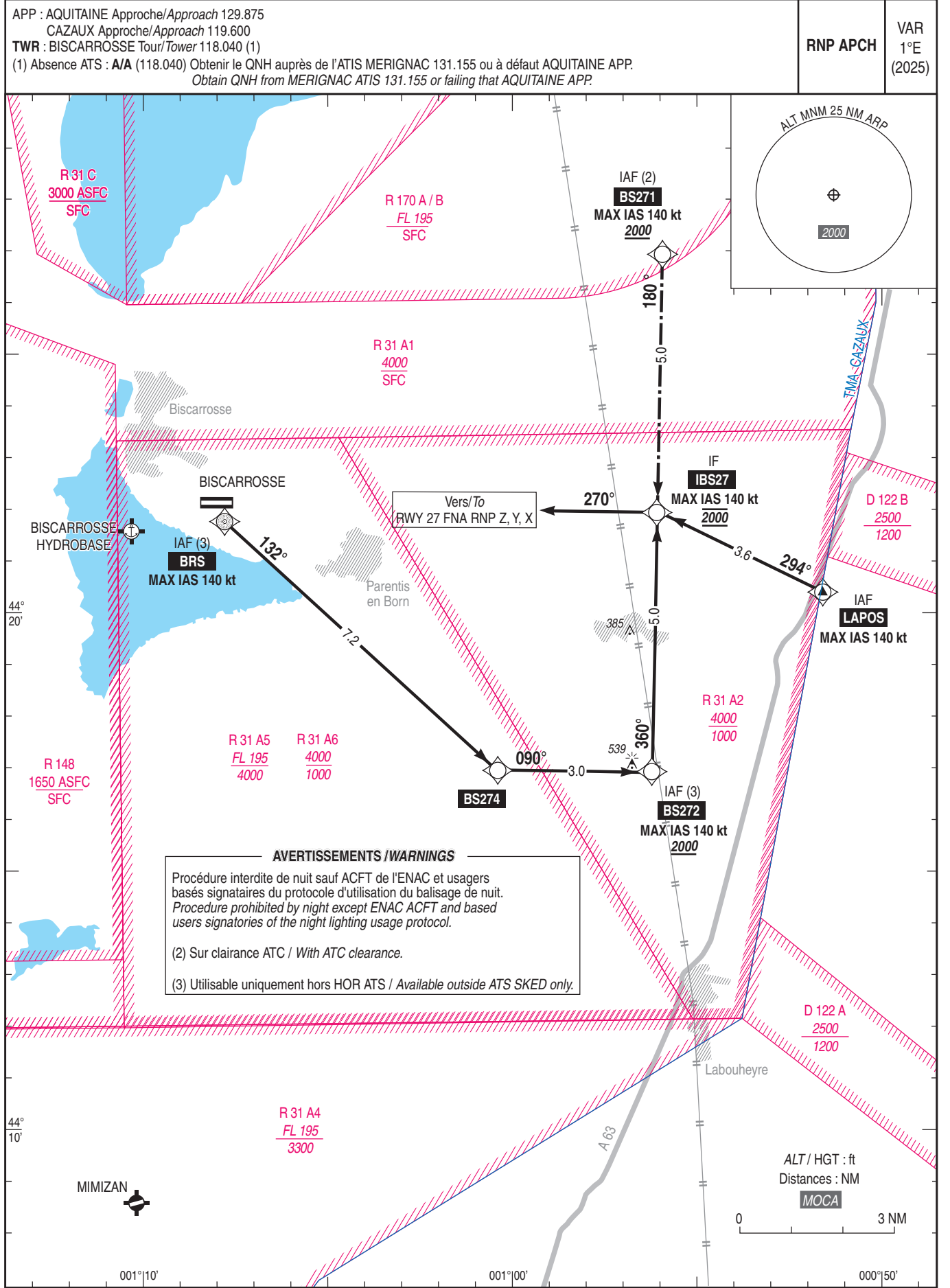
BISCARROSSE PARENTIS

Instrument approach

CAT A B

ALT AD : 100 (4 hPa), THR : 99

INA RNAV (GNSS) RWY 27



APPROCHE AUX INSTRUMENTS

BISCARROSSE PARENTIS

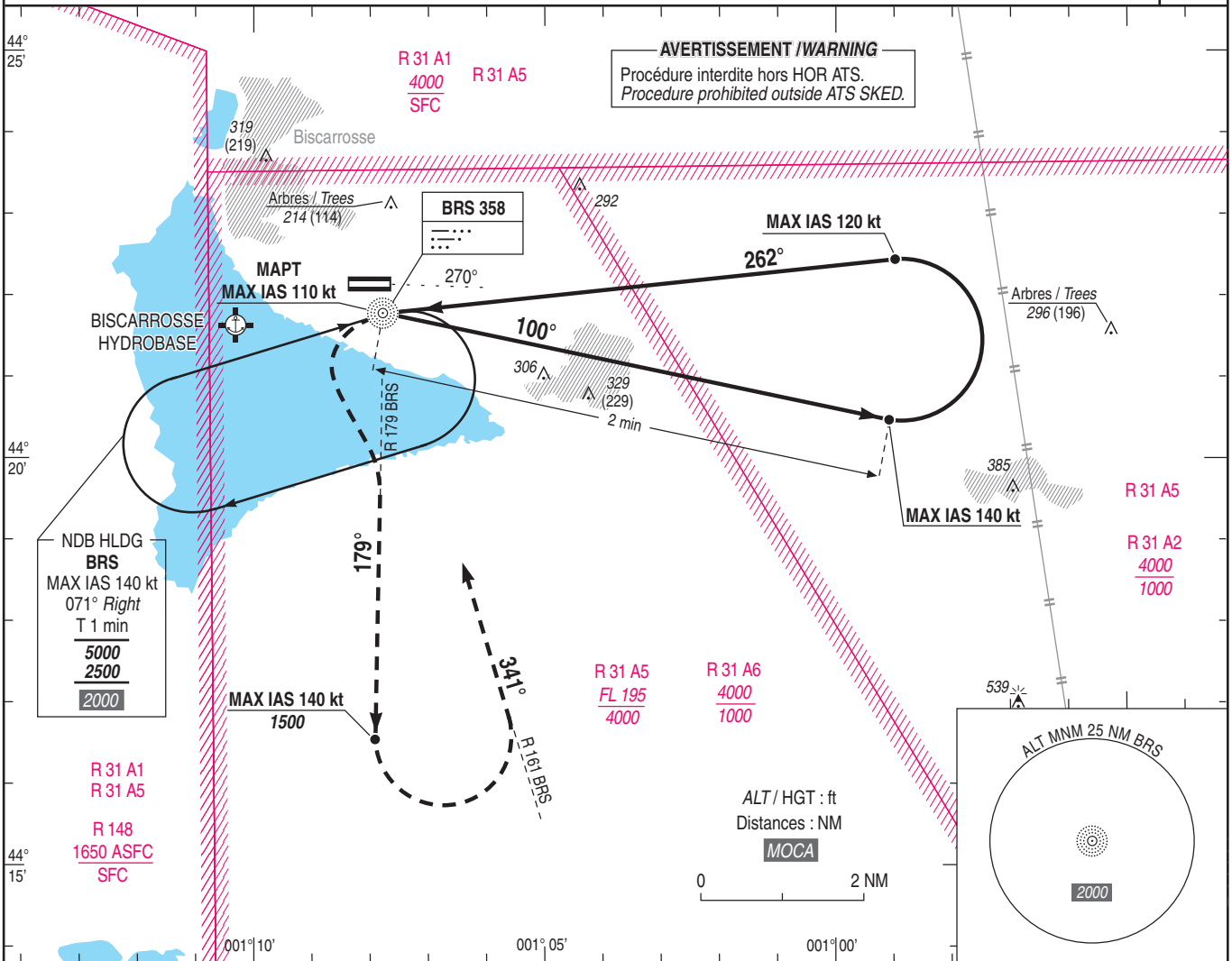
Instrument approach

CAT A B

ALT AD : 100 (4 hPa), THR : 99

NDB RWY 27

APP : AQUITAINE Approche/Approach 129.875 CAZAUX Approche/Approach 119.600 TWR : BISCARROSSE Tour/Tower 118.040	VAR 1°E (2025)
---	----------------------



TA : 5000

API : A BRS, tourner à gauche pour rejoindre R 179 BRS (179°) en montée vers 1500 (1400) ou suivre les instructions du CTL.
 A 1500 (1400), tourner à gauche pour rejoindre R 161 BRS vers BRS (341°) en montée vers 2500 (2400).
 Monter à 1500 (1400) avant d'accélérer en palier.

Missed APCH : At BRS, turn left to join R 179 BRS (179°) climbing up to 1500 (1400) or proceed according to ATC instructions.
 At 1500 (1400) turn left to join R 161 BRS (341°) climbing up to 2500 (2400).
 Climb up to 1500 (1400) prior to level acceleration.

THR ← (NM) 0.1

MNM AD : distances verticales en pieds, RVR et VIS en mètres. / Vertical distances in feet, RVR and VIS in meters. REF HGT : ALT AD

CAT	NDB			MVL/Circling ⁽¹⁾⁽²⁾	
	MDA (H)	RVR	OCH	MDA (H)	VIS
A	600 (500)	2300	492	620 (520)	2300
B	600 (500)	2300	492	630 (530)	2300

Observations / Remarks : (1) MVL interdites au Nord de la piste. Circuit AD RWY 09 : Droite / Circling prohibited North of RWY. AD circuit RWY 09 : Right hand.
 (2) MVL réservée aux aéronefs basés et sur autorisation CTL / MVL reserved for home-based ACFT and with ATC clearance.