

Horaires sauf indication contraire / Timetables unless otherwise specified  
AIP France : UTC HIV ; HOR ETE : - 1HR / UTC WIN ; SKED SUM : - 1HR  
AIP CAR SAM NAM, AIP PAC-P, AIP PAC-N, AIP RUN: UTC

## AD 2 LFBF.1

Indicateur d'emplacement - nom de l'aérodrome *Aerodrome location indicator - name*

LFBF - TOULOUSE FRANCAZAL

## AD 2 LFBF.2

Données géographiques et administratives de l'aérodrome *Aerodrome geographical and administrative data*

1	Position GEO ARP Situation de l'ARP / <i>ARP location</i>	43°32'57"N 001°21'26"E THR 11
2	Direction, distance de la ville <i>Direction, distance from city</i>	4.3 NM SW TOULOUSE (31-HAUTE GARONNE)
3	Altitude de référence / <i>Reference elevation</i> Température de référence / <i>Reference temperature</i>	535 ft 28.6 ° C
4	Ondulation du géoïde / <i>Geoid undulation</i>	160 ft
5	Déclinaison magnétique / <i>Magnetic variation</i> Année (variation annuelle) / <i>Year (annual change)</i>	1.6577°E 2025 (0.12°)
6	Gestionnaire de l'AD / <i>AD administration</i> Adresse / <i>Address</i> Telephone FAX TELEX AFS	SOCIETE D'EXPLOITATION DE TOULOUSE FRANCAZAL AEROPORT 135, avenue du Comminges - 31270 CUGNAUX 05 34 51 24 30 NIL E-mail : afis.francazal@edeis.com LFBFZTZX
7	Type de trafic / <i>Type of traffic</i>	IFR, VFR
8	Observations / <i>Remarks</i>	

## AD 2 LFBF.3

Horaires *Operational hours*

1	Gestionnaire de l'AD / <i>AD administration</i>	ATS SKED	
2	Douanes et police / <i>Customs and immigration</i>	LUN-VEN pour : - vols intra Schengen 0730-1630 - vols extra Schengen sans passagers 0730-1630 - vols extra Schengen avec passagers 0930-1030 et 1330-1530 <a href="#">PPR 48 HR obligatoire.</a>	MON-FRI for : - intra Schengen flights 0730-1630 - extra Schengen flights without passengers 0730-1630 - extra Schengen flights with passengers 0930-1030 and 1330-1530 <a href="#">PPR 48 HR compulsory.</a>
3	Services de santé / <i>Health and sanitary</i>	NIL	
4	BIA, BRIA / <i>AIS briefing office</i>	BORDEAUX (voir/see GEN)	
5	BDP / <i>ARO</i>	NIL.	
6	Bureau MET / <i>MET briefing office</i>	NIL	
7	ATS	AFIS sur PPR uniquement : - LUN-VEN : 0700-1800 LUN-VEN : Extension possible PPR AFIS avant 1600 le dernier jour ouvrable TEL et E-mail : voir AD 2.2.6 <a href="#">- SAM, DIM et JF : Ouverture exceptionnelle possible PPR 48HR avant 1100 le dernier jour ouvrable.</a> Demande de PPR obligatoire par MyHandling.	AFIS on PPR only : - MON-FRI : 0700-1800 MON-FRI : Possible extension PPR AFIS before 1600 on the last working day TEL and E-mail : see AD 2.2.6 <a href="#">- SAT, SUN and public HOL : Special opening possible PPR 48HR before 1100 on the last working day</a> PPR request mandatory by MyHandling
8	Avitaillement / <i>Fueling</i>	LUN-VEN : JET A1 0700-1630 SAM, DIM et JF : JET A1 O/R. Pour tout avitaillement contacter le RFFS 06 72 36 95 90 ou <a href="mailto:sslia.francazal@edeis.com">sslia.francazal@edeis.com</a> Paiement CB, cartes AEG ou WFS, fuel release AEG ou WFS.	MON-FRI : JET A1 0700-1630 SAT, SUN and public HOL : JET A1 O/R. For any refueling contact rescue and fire fighting services to 06 72 36 95 90 or <a href="mailto:sslia.francazal@edeis.com">sslia.francazal@edeis.com</a> Payment by credit card, AEG or WFS cards, AEG or WFS fuel release.
9	Services de manutention / <i>Handling</i>	NIL.	
10	Sûreté / <i>Safety</i>	<a href="#">NIL</a>	
11	Dégivrage / <i>De-icing</i>	NIL	
12	Observations / <i>Remarks</i>	GRF (Service d'évaluation et de report de l'état de surface de piste) : HOR ATS.	GRF (Global Reporting Format) : SKED ATS.

**AD 2 LFBF.4 Services d'escale et d'assistance Handling services and facilities**

1	Moyens de manutention de fret <i>Cargo handling facilities</i>	NIL	
2	Types de carburants et lubrifiants <i>Fuel and oil types</i>	JET A1	JET A1
3	Moyens et capacités d'avitaillement <i>Fueling facilities and capacities</i>	Cuve JET A1 : 2x50 m3 : débit 57 m3/h.	JET A1 tank : 2x50 m3 : flow 57 m3/h.
4	Moyens de dégivrage / <i>De-icing facilities</i>	NIL.	
5	Hangar pour aéronefs de passage <i>Hangar space for visiting aircraft</i>	Hangar disponible non chauffé pour aéronef de code B maximum - Porte 38,80 m x 7,20 m	Hangar available not heated for maximum code B ACFT - Door 38.80 m x 7.20 m
6	Réparations pour aéronefs de passage <i>Repair facilities for visiting aircraft</i>	NIL	
7	Observations / <i>Remarks</i>		

**AD 2 LFBF.5 Services aux passagers Passenger facilities**

1	Hôtels	A proximité	In the vicinity
2	Restaurants	A proximité.	In the vicinity.
3	Moyens de transport / <i>Transportation facilities</i>	Ligne de bus face AD - taxis - transports de groupes possibles sur place.	Bus station in front of AD - taxis - groups transportations available on site.
4	Services médicaux / <i>Medical facilities</i>	En ville : Purpan (12 km), Rangueil (12 km).	In town : Purpan (12 km), Rangueil (12 km).
5	Services bancaires et postaux <i>Bank and Post Office</i>	A proximité	In the vicinity
6	Office de tourisme / <i>Tourist office</i>	A proximité	In the vicinity
7	Observations / <i>Remarks</i>		

**AD 2 LFBF.6 Services de sauvetage et de lutte contre l'incendie Rescue and fire fighting services**

1	Niveau RFFS de l'AD <i>AD level for fire fighting</i>	5	
2	Moyens de sauvetage / <i>Rescue equipment</i>	VIMP 60 : capacité eau 6100 l - poudre 250 kg. Emulseur 780 l. VIMP 90P : capacité eau 9100 l - poudre 250 kg. Emulseur 1250 l.	VIMP 60 : water capacity 6100 l - powder 250 kg. Foam compound 780 l. VIMP 90P : water capacity 9100 l - powder 250 kg. Foam compound 1250 l.
3	Moyens d'enlèvement des aéronefs accidentés <i>Capability for removal of disabled aircraft</i>	Enlèvement épave capacité maximum possible : A400M Maximum possible wreck removal capacity : A400M	
4	Observations / <i>Remarks</i>	Niveau 5 : LUN-VEN : 0700-1700. En dehors de ces HOR, RFFS déclassé niveau 1. Niveau 6 à la demande au profit des avions du MRO TARMAC : LUN-VEN : 0700-1845 en dehors des vacances scolaires. Délais de demande de PPR 7 jours. Extension possible LUN-VEN en dehors des HOR 0700-1700 : niveau 5 ou niveau 2 sur PPR la veille avant 1600. SAM, DIM et JF : possibilité niveau 5 ou niveau 2 PPR 48 HR avant 1100. TEL : 06 72 36 95 90 E-mail : sslia.francazal@edeis.com Plan de secours établi en lien avec préfecture.	Level 5 : MON-FRI : 0700-1700. Outside these SKED, RFFS level 1. Level 6 O/R for TARMAC MRO ACFT : MON-FRI : 0700-1845 outside of school holidays. PPR request deadline : 7 days. Possible extension MON-FRI outside 0700-1700 : level 5 or level 2 on PPR the previous day before 1600. SAT, SUN and public HOL : possible extension level 5 or level 2 PPR 48 HR before 1100. Phone : 06 72 36 95 90 E-mail : sslia.francazal@edeis.com Rescue plan established in relation with prefecture.

**AD 2 LFBF.7 Evaluation et communication de l'état de surface des pistes, et plan neige Runway surface condition assessment and reporting, and snow plan**

1	Type d'équipements / <i>Type of clearing equipment</i>	épandeur GLYCOL.	GLYCOL spreader.
2	Priorités de dégagement / <i>Clearance priority</i>	Piste sur 30 m - TWY A2, B3 et C4 - aire stationnement selon besoin.	RWY on 30 m - TWY A2, B3 and C4 - parking area if needed.
3	Matériaux utilisés pour le traitement de la surface de l'aire de mouvement / <i>Material used for movement area surface treatment</i>	KFOR	
4	Pistes spécialement préparées en condition hivernale / <i>Specially prepared winter runways</i>	Non applicable Not applicable	
5	Observations / <i>Remarks</i>	Evaluation et report de l'état de surface des pistes conformément à la méthode "Global Reporting Format" (GRF) décrite en AD 1.2.2 Les horaires GRF sont publiés en AD 2.3	Assessment and reporting of runway surface condition in accordance with the Global Reporting Format (GRF) described in AD 1.2.2 GRF operational hours are published in AD 2.3

**AD 2 LFBF.8 Aires de trafic, TWY et emplacements de vérification Aprons, TWY and check locations**

1	Revêtement de l'aire de trafic / Apron surface	BETON/BITUME	CONCRETE/BITUMEN
	Résistance de l'aire de trafic / Apron strength	PRKG Sud : 31 R/B/W/U. PRKG aviation d'affaires : 11 F/B/W/T. <u>Voie desserte H : 11 F/B/W/T.</u>	South PRKG area : 31 R/B/W/U. Business aviation PRKG: 11 F/B/W/T. <u>Access road H : 11 F/B/W/T.</u>
2	Largeur TWY / TWY width	TWY B : 22, 5 m TWY C1/C2/C3/C4/A1/A2/N : 15 m TWY hangar aviation d'affaires : 10,5 m	TWY B : 22, 5 m TWY C1/C2/C3/C4/A1/A2/N : 15 m TWY business aviation hangar : 10.5 m.
	Revêtement des TWY / TWY surface	TWY B : macadam/béton. <u>TWY C1 : béton.</u> <u>TWY C2, C3, C4 : macadam.</u> <u>TWY A1 et A2 : macadam.</u> <u>TWY N : béton.</u>	TWY B : tarmac/concrete. <u>TWY C1 : concrete.</u> <u>TWY C2, C3, C4 : tarmac.</u> <u>TWY A1 and A2 : tarmac.</u> <u>TWY N : concrete.</u>
	Résistance des TWY / TWY strength	TWY A1, B1 et C1 : 31 R/B/W/U TWY A2, B2, B3, C2, C3 et C4 : 29 F/B/W/T Voie de desserte Parking Sud : 25 F/C/W/T TWY N : 30 F/C/W/T TWY hangar aviation d'affaires: 11 F/B/W/T.	TWY A1, B1 and C1 : 31 R/B/W/U TWY A2, B2, B3, C2, C3 and C4 : 29 F/B/W/T Traffic lane South apron : 25 F/C/W/T TWY N : 30 F/C/W/T TWY business aviation hangar : 11 F/B/W/T.
3	Emplacement des ACL / ACL location	Point de manoeuvre QFU 11 et 29	Manoeuvring point QFU 11 and 29
	Altitude des ACL / ACL elevation	535 ft (163 m).	
4	Points de vérification VOR / VOR checkpoints		
5	Points de vérification INS / INS checkpoints		
6	Observations / Remarks	<u>Voie de desserte H : largeur 10,50 m et revêtement en macadam.</u>	<u>Access road H : width 10.50 m and macadam surface.</u>

**AD 2 LFBF.9 Guidage et contrôle des mouvements à la surface, balisage / Surface movement guidance and control system, marking**

1	ID postes de stationnement Aircraft stands ID signs	Voir IAC TOULOUSE FRANCAZAL APDC	See IAC TOULOUSE FRANCAZAL APDC
	Lignes de guidage TWY / TWY guide lines	<u>Oui</u>	<u>Yes</u>
	Systèmes de guidage pour l'accostage des aéronefs Visual docking/parking guidance system	NIL.	
2	Marquage RWY et TWY / RWY and TWY marking	Ligne axiale, NR identification, marques de seuils, axes de voies de circulation, marque de distance constante.	Centerline, identification NR, THR markings, TWY centerlines, constant distance marking.
	Balisage RWY et TWY / RWY and TWY lighting	Voir/see AD 2 LFBF .14/15	
3	Barres d'arrêt / Stop bars	NIL.	
4	Observations / Remarks	<u>Pour les avions narrow body tractage par le MRO depuis/vers PRKG jusqu'à A1 ou A2 en fonction de la piste en service. Mise en route sur A1 ou A2.</u>	<u>For narrow-body ACFT, towing by MRO from/to apron to A1 or A2 depending on the RWY in use. Start-up on A1 or A2.</u>

**AD 2 LFBF.10 Obstacles aux abords de l'aérodrome Aerodrome obstacles**

Voir carte d'aérodrome OACI et cartes d'obstacles.	See aerodrome ICAO chart and obstacle charts.
Pour les aérodromes listés en annexe I de l' <a href="#">arrêté du 24 janvier 2022 relatif à l'information aéronautique</a> , des données de terrain et d'obstacles (TOD) sont disponibles sur <a href="#">la Boutique en ligne du site internet du SIA</a> (cf également AIP GEN 3.1.6).	For aerodromes listed in Annex I of <a href="#">arrêté du 24 janvier 2022 relatif à l'information aéronautique</a> , terrain and obstacle data (TOD) are available on <a href="#">online store on SIA Website</a> (see also AIP GEN 3.1.6).

**AD 2 LFBF.11 Renseignements météorologiques Meteorological information**

1	Centre MET associé / Associated MET Office	CRA-TOULOUSE	
2	Horaires de service / Hours of service	voir/see AD 2 LFBF .3	
	Centre MET hors HOR / MET Office outside HOR	CRA-BORDEAUX	
3	Centre MET responsable des TAF Office in charge of TAF	<u>NIL</u>	
	Période de validité / Validity period		
4	Type de prévision d'atterrissage Type of landing forecast	<u>NIL</u>	
	Périodicité / Interval of issuance		
5	Briefing, consultation	T	
6	Documentation de vol / Flight documentation	C-PL	
	Langue utilisée / Language used	FR	
7	Cartes, autres informations Charts, other information	<u>METAR AUTO et RVR indisponibles</u>	<u>METAR AUTO and RVR unavailable</u>
8	Equipement complémentaire Supplementary equipment	<u>Niveau 1 + HBN + VIS</u>	<u>Level 1 + HBN + VIS</u>
9	Organismes ATS desservis / ATS units served	AFIS	
10	Informations complémentaires Additional information	TEL MET (IFR) : 05 61 16 43 12	

**AD 2 LFBF.12 Caractéristiques physiques des pistes Runway physical characteristics**

RWY NR	True and Mag Bearing	Dimensions of RWY (M)	Strength (PCN) and surface of RWY and SWY	Position GEO THR (DTHR) GUND	THR elevation and highest elevation of TDZ of precision RWY	
1	2	3	4	5	6	
11	114.87 (113)	1800 x 45	39 F/B/W/T enrobé bitumineux / bituminous mix	43°32'56.70"N 001°21'25.91"E ----- GUND 160 FT	THR : 534ft	
29	294.87 (293)	1800 x 45	39 F/B/W/T enrobé bitumineux / bituminous mix	43°32'32.17"N 001°22'38.65"E ----- GUND 160 FT	THR : 533ft	
RWY NR	RWY/SWY Slope	SWY Dimensions (M)	CWY Dimensions (M)	Strip Dimensions (M)	Obstacle free zone (OFZ)	Remarks
	7	8	9	10	11	12
11	-0.018%	NIL	NIL	NIL	Oui/Yes	NIL
29	+0.018%	NIL	NIL	NIL	Oui/Yes	NIL

**AD 2 LFBF.13 Distances déclarées Declared distances**

RWY ID	TORA	TODA	ASDA	LDA	Observations Remarks
11	1800	1800	1800	1800	
TWY C2	1240	1240	1240		
29	1800	1800	1800	1800	
TWY C3	1340	1340	1340		

**AD 2 LFBF.14 Balisage d'approche et de piste Approach and runway lighting**

RWY ID	APCH	THR couleur colour	PAPI/VASIS	MEHT	TDZ Longueur Length	Balisage axial Centerline LGT			
						Longueur Length	Espacement Spacing	Couleur Colour	Intensité Intensity
11	- 900 m - HI	G-LIH G-LIL	PAPI 3.0 ° 5.2 %	45 ft					
29		G-LIH G-LIL	PAPI 3.0 ° 5.2 %	45 ft					
RWY ID	Balisage latéral Edge lighting				Extrémité RWY end		SWY		
	Longueur Length	Espacement Spacing	Couleur Colour	Intensité Intensity	Couleur Colour	Longueur Length	Couleur Colour		
11	1800 m	60 m	W	LIH	R				
29	1800 m	60 m	W	LIH	R				

**AD 2 LFBF.15 Autres balisages, système d'alimentation de secours Other lighting, secondary power supply**

1	ABN IBN	
2	Té d'atterrissage / LDI Anémomètre / Anemometer	NIL.
3	Balisage axial TWY / TWY centre line lighting Balisage latéral TWY / TWY edge lighting	A1 C1, C2, C3, C4, N, B1, B2, B3 et A2 : 300 feux bleus omnidirectionnels. C1, C2, C3, C4, N, B1, B2, B3 and A2 : 300 omnidirectional blue lights.
4	Alimentation de secours / Secondary power unit Temps de commutation / Switch-over time	Groupe électrogène 1 s Generator 1 s
5	Observations / Remarks	Manche à vent SUD éclairée. Voie de desserte H : rétro-réfléchissant bleu. SOUTH lighted windsock. Access lane H : blue retro-reflective.

**AD 2 LFBF.16 Aire de poser pour hélicoptères Helicopter landing area**

1	Description	43°32'45.5"N 001°22'45.4"E, carré de 15 m de côté, béton, 21 TRSI, réservé gendarmerie exclusivement.	43°32'45.5"N 001°22'45.4"E, square of 15 m a side, concrete, 21 TRSI, reserved exclusively for police.
---	-------------	---	--

**AD 2 LFBF.17 Espaces ATS ATS airspaces**

Identification et limites latérales Identification and lateral limits	Classe Class	Limites verticales Vertical limits	Service / Service Indicatif d'appel (langue) Call-sign (language)	Observations Remarks
	G			NIL

**AD 2 LFBF.18 Moyens de radiocommunication ATS ATS radiocommunication facilities**

Service	Indicatif d'appel (langue) Call-sign (language)	FREQ	HOR	Observations Remarks
AFIS	FRANCAZAL Information (FR) FRANCAZAL Information (EN)	118.805 MHz	HO	

## AD 2 LFBF.19

Moyens radio de navigation et d'atterrissage *Radio navigation and landing aids*

Type (CAT ILS)	ID	FREQ	HOR	Position GEO	ALT	Portée Coverage	RDH (pente) (slope)	Situation Location
NDB	TLF	332 kHz	HO	43°35'49.9"N 001°12'40.6"E	650 ft			293°/6.99NM THR 11

## AD 2 LFBF.20

Règlements de circulation locaux *Local traffic regulations*

- AD homologué pour les aéronefs dont la largeur hors-tout du train principal est inférieure à 9 m et dont l'empattement est inférieur à 18 m.

- AD approved for ACFT whose main gear overall width is less than 9 m and whose wheel base is less than 18 m.

## AD 2 LFBF.21

Procédures antibruit *Noise abatement procedures*AD 2 LFBF.22 Procédures de vol *Flight procedures*

## 22.1 GENERALITES

- Carte AMSR : voir AD 2 LFBO.  
- Piste 11 : de nuit, minima LNAV-VNAV, LNAV et NDB relevés à ceux de la MVL.

## 22.2 DEPARTS OMNIDIRECTIONNELS

Les départs omnidirectionnels ne peuvent se substituer aux départs standards (SID), sauf contrainte de sécurité ou condition particulière (avion non équipé RNAV, pour des SID RNAV uniquement, brouillage RNAV...)

## 22.2.1 Départs omnidirectionnels RWY 11

Monter sur la route 113° jusqu'à 935 (400) puis route directe en montée jusqu'à altitude de sécurité en route.

Pente de montée :

L'obstacle RELIEF 940 (405) situé à 4600 m de la DER 11 à gauche de l'axe impose une pente de montée de 4,3% jusqu'à 1340 (805).

## 22.2.2 Départs omnidirectionnels RWY 29

Monter sur la route 293° jusqu'à 2500 (1965) puis route directe en montée jusqu'à l'altitude de sécurité en route.

Pente de montée :

L'obstacle ARBRE 570 (35) situé à 59 m de la DER 29 et à 154 m à droite de l'axe impose une pente de montée de 9,8% jusqu'à 610 (75).

Si négligé, la pente obstacle est réduite à 5,5 % jusqu'à 610 (75) par l'obstacle ARBRE 600 (65) situé à 309 m de la DER 29 et à 202 m à gauche de l'axe.

## 22.1 GENERAL INFORMATION

- AMSR chart : see AD 2 LFBO.

- RWY 11 : at night, LNAV-VNAV, LNAV and NDB minima raised to those of the circling.

## 22.2 OMNIDIRECTIONAL DEPARTURES

Omnidirectional departures cannot replace standard departures (SID) except for safety reasons or special conditions (ACFT not equipped with RNAV for RNAV SIDs only, RNAV interference...)

## 22.2.1 RWY 11 omnidirectional departures

Climb on course 113° up to 935 (400) then direct route climbing up to enroute safety altitude.

Climb gradient :

TERRAIN 940 (405) obstruction located at 4600 m from the DER 11 on the left of the axis requires a climb gradient of 4,3% up to 1340 (805).

## 22.2.2 RWY 29 omnidirectional departures

Climb on course 293° up to 2500 (1965) then direct route climbing up to enroute safety altitude.

Climb gradient :

TREE 570 (35) obstruction located at 59 m from the DER 29 and at 154 m on the right of the axis requires a climb gradient of 9.8% up to 610 (75).

If ignored, climb gradient is reduced to 5.5 % up to 610 (75) by TREE 600 (65) located at 309 m from the DER 29 and at 202 m on the left of the axis.

## AD 2 LFBF.23

Renseignements supplémentaires *Additional information*

## 23.1 GENERALITES

AD interdit au trafic commercial régulier et charter,  
AD réservé aux ACFT ayant reçu l'autorisation et les conditions d'utilisation par l'exploitant d'aérodrome,

Demi-tour sur piste interdit pour les aéronefs de catégorie D.

AD ouvert uniquement lorsque le service AFIS est actif,  
AD interdit aux vols d'entraînement de l'aviation légère et sportive,  
AD réservé aux ACFT munis de radio,

Vols d'aéronefs sans équipage à bord autorisés (protocole avec l'exploitant).  
Aire de lavage avion sur ligne de stationnement 6D.

## 23.2 RADIOCOMMUNICATION

## Aéronefs non équipés en 8.33 kHz :

Sauf indication autre des services ATS, les aéronefs IFR ne disposant pas d'équipement de radiocommunication compatible en espacement 8.33 kHz et évoluant dans le SIV TOULOUSE contacteront les services ATS sur la fréquence TOULOUSE Information 121.250 MHz.

## 23.3 PARKING MILITAIRE

Pour accès au parking militaire, contact obligatoire par E-mail ou téléphone avec les opérations du 1er RTP.

LUN-VEN :

05 62 11 42 43 / 1rtp.boi-ops-conduite.fct@intradef.gouv.fr

05 62 11 42 09 / 1rtp-boi.off-operations.fct@intradef.gouv.fr

SAM, DIM, JF : 05 62 11 42 40

7J/7 : 06 75 33 85 53

## 23.4 PERIL ANIMALIER

En RFFS niveau 2, SPRA indisponible.

## 23.1 GENERAL INFORMATION

AD prohibited to regular commercial traffic and charter,  
AD reserved for ACFT allowed and advised of operating conditions by AD operator,

U-turn prohibited on RWY for cat D ACFT.

AD only opened when AFIS service is active,  
AD prohibited to light and sport aviation training flights,  
AD reserved for radio-equipped ACFT,

Unmanned ACFT flights authorized (AD operator's agreement mandatory).  
Airplane washing area on apron line 6D.

## 23.2 RADIOCOMMUNICATION

## 8.33 kHz non equipped ACFT :

Unless otherwise specified by the ATS services, IFR ACFT not equipped with 8.33 kHz spacing compatible radio-communication equipment, operating within TOULOUSE FIS, will contact the ATS services on TOULOUSE Information frequency : 121.250 MHz.

## 23.3 MILITARY APRON

For access to the military apron, you must contact the 1st RTP operations by E-mail or phone.

MON-FRI :

05 62 11 42 43 / 1rtp.boi-ops-conduite.fct@intradef.gouv.fr

05 62 11 42 09 / 1rtp-boi.off-operations.fct@intradef.gouv.fr

SAT, SUN, HOL : 05 62 11 42 40

7 days/7 : 06 75 33 85 53

## 23.4 WILDLIFE STRIKE HAZARD

RFFS level 2, wildlife control service not available.

## AD 2 LFBF.24

Cartes relatives à l'aérodrome *Charts related to the aerodrome*

Pour la version PDF, les cartes figurent à la suite de la rubrique AD 2.25.

For the PDF version, charts to be found after item AD 2.25.

**AD 2 LFBF .25**

**Pénétration de la surface du segment à vue (VSS) *Visual segment surface (VSS) penetration***

Liste des procédures avec VSS percée et minimums opérationnels concernés.

*List of procedures for which the Visual Segment Surface is penetrated and concerned lines of operational minima.*

<b>IDENTIFICATION DE LA PROCÉDURE</b> <i>PROCEDURE IDENTIFICATION</i>	<b>MINIMUMS OPÉRATIONNELS CONCERNÉS</b> <i>LINE OF OPERATIONAL MINIMA</i>
AD 2 LFBF IAC RWY11 RNP AD 2 LFBF IAC RWY29 RNP	LNAV, LNAV/VNAV LNAV, LNAV/VNAV

**CARTE D'AERODROME**

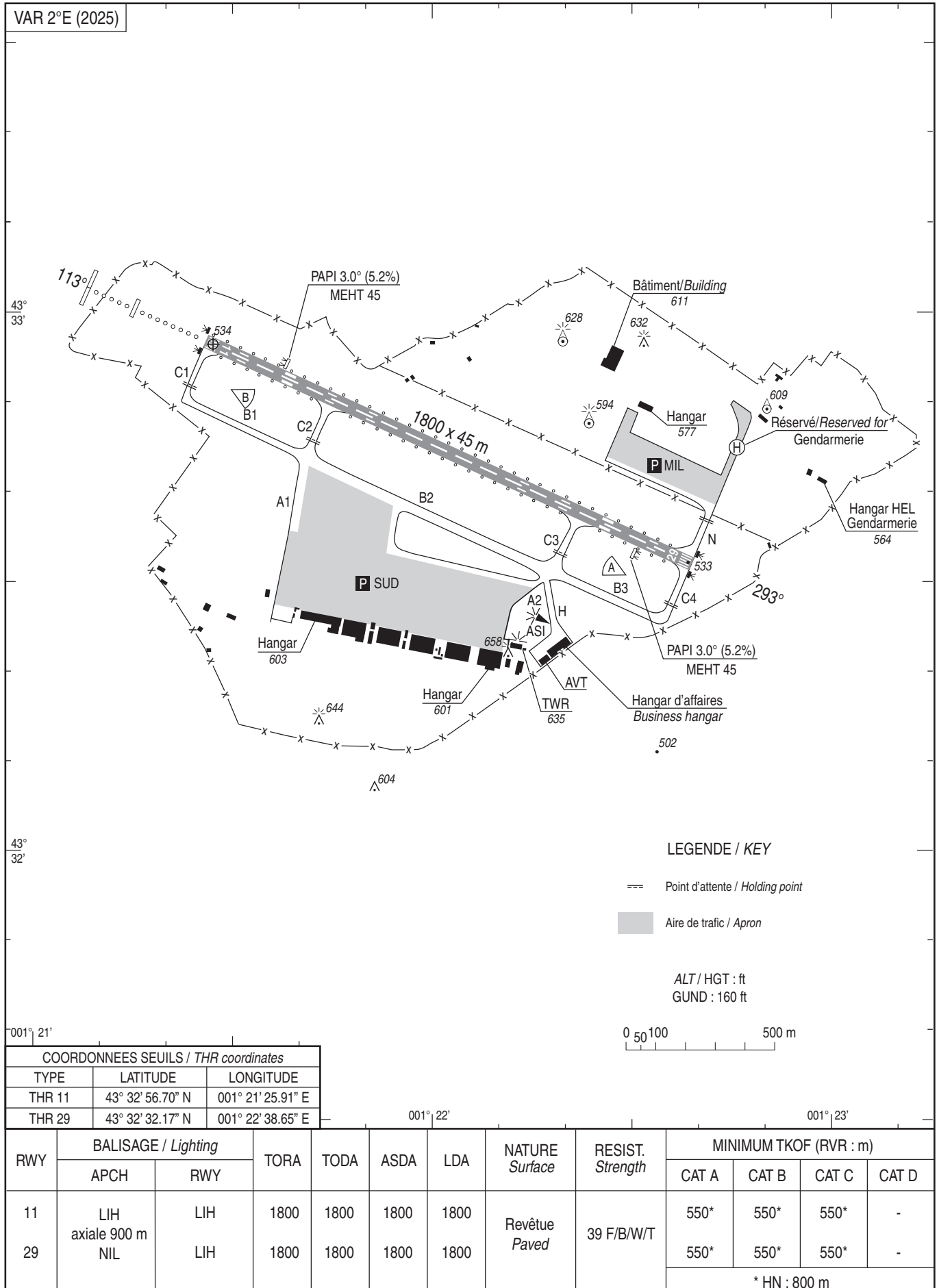
AFIS : FRANCAZAL Information 118.805

**TOULOUSE FRANCAZAL**

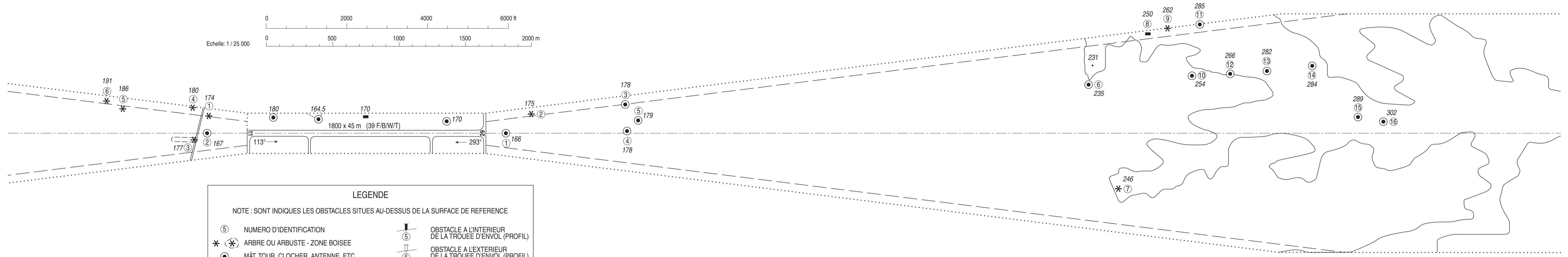
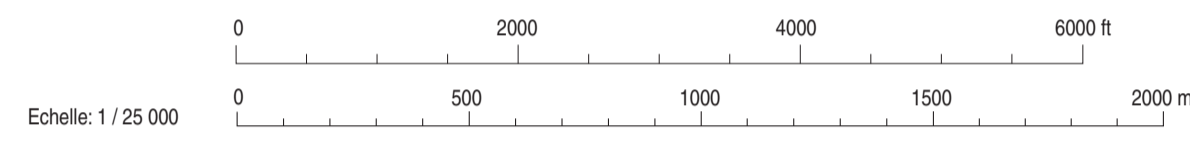
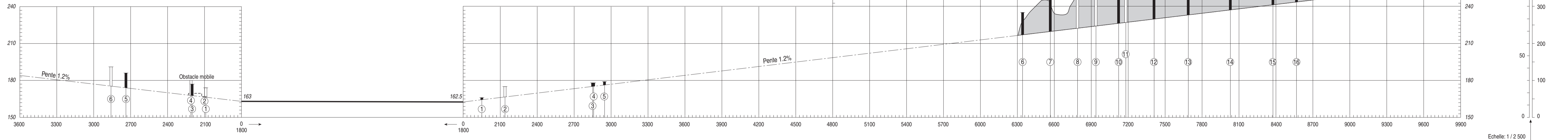
Aerodrome chart

43 32 57 N - 001 21 26 E

ALT AD : 535 (20 hPa)



DISTANCES DECLAREES		
RWY 11		RWY 29
1800	TORA - Longueur de roulement utilisable au décollage	1800
1800	TODA - Distance de décollage utilisable	1800
1800	ASDA - Distance accélération-arrêt utilisable	1800
1800	LDA - Distance d'atterrissage utilisable	1800



LEGENDE			
NOTE : SONT INDICES LES OBSTACLES SITUES AU-DESSUS DE LA SURFACE DE REFERENCE			
⑤	NUMERO D'IDENTIFICATION	▬	OBSTACLE A L'INTERIEUR DE LA TROUEE D'ENVOL (PROFIL)
* (X)	ARBRE OU ARBUSTE - ZONE BOISEE	▬	OBSTACLE A L'EXTERIEUR DE LA TROUEE D'ENVOL (PROFIL)
●	MÂT, TOUR, CLOCHER, ANTENNE, ETC ...	---	TROUEE D'ENVOL
■	BATIMENT OU CONSTRUCTION IMPORTANTE	.....	ZONE DE RELEVÉ D'OBSTACLES
▲	OBSTACLE NATUREL A L'INTERIEUR DE LA TROUEE D'ENVOL (PROFIL)		

DATA

TOULOUSE FRANCAZAL

POINTS / REPERES ESSENTIELS DES PROCEDURES

Waypoints / Procedures main fixes

Identification	Coordonnées <i>Coördinates</i>		RNAV	CONV	SID STAR	IAC
AGN	REF ENR 4.1		X	X	X	X
LMB	REF ENR 4.1		X		X	
TLF	REF AD 2 LFBF.19			X	X	X
←						
←	TOU	REF AD 2 LFBO.19		X	X	X
←						
	ADIMO	REF ENR 4.4	X		X	X
	AFRIC	REF ENR 4.4	X		X	
	AGENO	REF ENR 4.4	X		X	
	ASPET	REF ENR 4.4	X		X	
	AUCHE	REF ENR 4.4	X		X	
	BOGRO	REF ENR 4.4	X		X	
	FARCI	REF ENR 4.4	X		X	
	LALGO	REF ENR 4.4	X		X	
	LORTO	REF ENR 4.4	X		X	
	NARAK	REF ENR 4.4	X		X	
	OGRIL	REF ENR 4.4	X		X	
	ORBIL	REF ENR 4.4	X		X	
	SALSI	REF ENR 4.4	X		X	
	SECHE	REF ENR 4.4	X		X	
	SULIT	REF ENR 4.4	X	X	X	X
	SURAS	REF ENR 4.4	X	X	X	X
	TADAN	REF ENR 4.4	X		X	
	TALOL	REF ENR 4.4	X		X	
	TOPTU	REF ENR 4.4	X		X	
	XUREX	REF ENR 4.4	X		X	
	FAF NDB RWY 11	REF TLF AD 2 LFBF.19			X	X
	IF NDB RWY 11	43°36'51.7" N	001°09'18.4" E		X	X
←						
←						
←						
	BF110	43°32'06.2" N	001°23'55.6" E	X		X
	BF112	43°32'05.4" N	001°17'44.4" E	X		X
	BF302	43°23'43.6" N	001°29'18.3" E	X		X
	BF304	43°24'00.8" N	001°34'46.7" E	X		X
	BF310	43°35'53.7" N	001°12'39.4" E	X		X
→	BF312	43°31'50.2" N	001°01'31.0" E	X	X	X
	BF400	43°31'33.4" N	001°25'32.9" E	X	X	
	BF401	43°31'22.6" N	001°18'47.7" E	X	X	
	BF402	43°35'50.2" N	001°12'39.7" E	X	X	
	FBF11	43°36'07.8" N	001°11'57.3" E	X		X
	FBF29	43°29'20.2" N	001°32'06.5" E	X		X
	IBF11	43°37'23.1" N	001°08'12.2" E	X		X
	IBF29	43°27'38.8" N	001°37'05.2" E	X		X
	RW11	REF THR11 AD 2 LFBF.12		X		X
	RW29	REF THR29 AD 2 LFBF.12		X		X

RNP RWY 11												
RMK	MAGVAR 2025 1.7°E						Ref NAVAID :					
Leg sequence	Path Terminator	Waypoint Identification	Fly Over	Direction MAG (°)	Direction True (°)	Distance (NM)	Turn direction	MNM Altitude (FL or AMSL ft)	MAX Altitude (FL or AMSL ft)	MAX IAS (kt)	Vertical angle (°) / TCH (ft)	Navigation Accuracy (NM)
HLDG	-	SURAS	-	-	-	-	-	-	-	-	-	-
	-	IBF11	-	-	-	-	-	-	-	-	-	-
INA SURAS	IF	SURAS	-	-	-	-	-	4000	-	195	-	-
	TF	IBF11	-	108	109.8	3.4	-	3000	-	195	-	1.0
INA IBF11	HF	IBF11	-	-	-	-	-	3000	3000	-	-	-
	IF	IBF11	-	-	-	-	-	3000	-	195	-	-
APCH	TF	FBF11	-	113	114.7	3.0	-	3000	3000	-	-	1.0
	TF	RW11	Yes	113	114.8	7.6	-	-	-	-	-3.0° / 50	0.3
	TF	BF110	Yes	113	114.9	2.0	-	-	-	-	-	1.0
	DF	BF112	-	-	-	-	R	-	2000	-	-	1.0
	TF	IBF11	-	306	307.4	8.7	-	3000	3000	160	-	1.0
				-								

Input data

Operation Type	0
SBAS Provider	1 (EGNOS)
Airport Identifier	LFBF
Runway	11
Runway Letter	0 (None)
Approach Performance Designator	0
Route Indicator	
Reference Path Data Selector	0
Reference Path Identifier	E11A
LTP/FTP Latitude	433256.6965N
LTP/FTP Longitude	0012125.9060E
LTP/FTP Ellipsoidal Height (metres)	211.6
FPAP Latitude	433232.1695N
Delta FPAP Latitude (seconds)	-24.5270
FPAP Longitude	0012238.6550E
Delta FPAP Longitude (seconds)	72.7490
Threshold Crossing Height	15.0
TCH Units Selector	1 (meters)
Glidepath Angle (degrees)	3.00
Course Width (metres)	105.00
Length Offset (metres)	0
HAL (metres)	40.0
VAL (metres)	35.0

Output data

Data Block	10 06 02 06 0C 0B 00 00 01 31 31 05 F1 71 B0 12 24 1B 95 00 44 1C 62 40 FF 5A 38 02 2C 81 2C 01 64 00 C8 AF 27 C7 DC 69
Calculated CRC Value	27C7DC69

Required Additional Data

ICAO Code	LF
LTP/FTP Orthometric Height (metres)	162.8

RNP RWY 29												
RMK	MAG VAR 2025 1.7°E										Ref NAVIAID :	
Leg sequence	Path Terminator	Waypoint Identification	Fly Over	Direction MAG (°)	Direction True (°)	Distance (NM)	Turn direction	MNM Altitude (FL or AMSL ft)	MAX Altitude (FL or AMSL ft)	MAX IAS (kt)	Vertical angle (°) / TCH (ft)	Navigation Accuracy (NM)
HLDG	-	ADIMO	-	-	-	-	-	-	-	-	-	-
	-	SULIT	-	-	-	-	-	-	-	-	-	-
INA ADIMO	IF	ADIMO	-	-	-	-	-	FL 080	-	-	-	-
	TF	IBF29	-	260	261.7	12.8	-	3000	-	210	-	1.0
	IF	SULIT	-	-	-	-	-	4000	-	-	-	-
INA SULIT	TF	BF302	-	084	086.0	10.3	-	4000	-	-	-	1.0
	TF	BF304	-	084	085.9	4.0	-	3000	-	-	-	1.0
	TF	IBF29	-	023	024.8	4.0	-	3000	-	210	-	1.0
	IF	IBF29	-	-	-	-	-	3000	-	210	-	-
	TF	FBF29	-	293	295.0	4.0	-	3000	3000	-	-	1.0
	TF	RW29	Yes	293	295.0	7.6	-	-	-	-	-3.0° / 50	0.3
APCH	TF	BF310	-	293	294.9	8.0	-	-	-	-	-	1.0
	TF	SURAS	-	291	292.4	7.0	-	-	-	220	-	1.0
	TF	BF312	-	192	193.7	6.9	L	-	-	-	-	1.0
	TF	SULIT	-	130	131.5	13.3	-	4000	-	-	-	1.0

↓

**Input data**

Operation Type	0
SBAS Provider	1 (EGNOS)
Airport Identifier	LFBB
Runway	29
Runway Letter	0 (None)
Approach Performance Designator	0
Route Indicator	
Reference Path Data Selector	0
Reference Path Identifier	E29A
LTP/FTP Latitude	433232.1695N
LTP/FTP Longitude	0012238.6550E
LTP/FTP Ellipsoidal Height (metres)	211.2
FPAP Latitude	433256.6965N
Delta FPAP Latitude (seconds)	24.5270
FPAP Longitude	0012125.9060E
Delta FPAP Longitude (seconds)	-72.7490
Threshold Crossing Height	15.0
TCH Units Selector	1 (meters)
Glidepath Angle (degrees)	3.00
Course Width (metres)	105.00
Length Offset (metres)	0
HAL (metres)	40.0
VAL (metres)	35.0

**Output data**

Data Block	10 06 02 06 0C 1D 00 00 01 39 32 05 53 B2 AF 12 7E 53 97 00 40 1C 9E BF 00 A6 C7 FD 2C 81 2C 01 64 00 C8 AF E6 F5 EB 68
Calculated CRC Value	E6F5EB68

**Required Additional Data**

ICAO Code	LF
LTP/FTP Orthometric Height (metres)	162.4

**TOULOUSE FRANCAZAL**  
**SID RNAV RWY 11**  
(Protégés pour / Protected for CAT A, B, C)

<b>SID RNAV RWY 11</b>												
RMK	GNS5 only					MAG VAR 2025 1.7°E					REF NAVAI0 : TOU	
	Procedure Identification	Path Terminator	Waypoint Identification	Fly Over	Direction MAG (°)	Direction True (°)	Distance (NM)	Turn direction	MNM Altitude (FL or AMSL ft)	MAX Altitude (FL or AMSL ft)	MAX IAS (kt)	Navigation Accuracy (NM)
<b>AGN 2E</b>												
-	CF	BF400	Yes	113	114.9	-	-	-	-	-	-	1.0
-	DF	BF401	-	-	-	-	R	-	2000	-	-	1.0
-	TF	BF402	-	313	315.0	6.3	-	-	-	-	-	1.0
-	TF	SURAS	-	291	292.8	7.0	-	3000	-	-	-	1.0
-	TF	AGN	-	329	330.8	16.9	-	-	-	-	-	1.0
<b>AUCHE 2E</b>												
-	CF	BF400	Yes	113	114.9	-	-	-	-	-	-	1.0
-	DF	BF401	-	-	-	-	R	-	2000	-	-	1.0
-	TF	XUREX	-	272	273.5	12.5	-	-	-	-	-	1.0
-	TF	AUCHE	-	287	289.0	21.7	-	-	-	-	-	1.0
<b>SURAS 2E</b>												
-	CF	BF400	Yes	113	114.9	-	-	-	-	-	-	1.0
-	DF	BF401	-	-	-	-	R	-	2000	-	-	1.0
-	TF	BF402	-	313	315.0	6.3	-	-	-	-	-	1.0
-	TF	SURAS	Yes	291	292.8	7.0	-	3000	-	-	-	1.0

**TOULOUSE FRANCAZAL**  
**SID RNAV RWY 29**  
(Protégés pour / Protected for CAT A, B, C)

<b>SID RNAV RWY 29</b>												
RMK	GNSS only					MAG VAR 2025 1.7°E					REF NAVAID : TOU	
	Procedure Identification	Path Terminator	Waypoint Identification	Fly Over	Direction MAG (°)	Direction True (°)	Distance (NM)	Turn direction	MNM Altitude (FL or AMSL ft)	MAX Altitude (FL or AMSL ft)	MAX IAS (kt)	Navigation Accuracy (NM)
<b>AGN 2W</b>												
-	CF	BF402	-	-	293	294.4	-	-	-	-	-	1.0
-	TF	SURAS	-	-	291	292.8	7.0	-	3000	-	-	1.0
-	TF	AGN	-	-	329	330.8	16.9	-	-	-	-	1.0
<b>AUCHE 2W</b>												
-	CF	BF402	-	-	293	294.4	-	-	-	-	-	1.0
-	TF	XUREX	-	-	243	245.0	8.8	-	-	-	-	1.0
-	TF	AUCHE	-	-	287	289.0	21.7	-	-	-	-	1.0
<b>SURAS 2W</b>												
-	CF	BF402	-	-	293	294.4	-	-	-	-	-	1.0
-	TF	SURAS	Yes	-	291	292.8	7.0	-	3000	-	-	1.0

**TOULOUSE FRANCAZAL**  
**STAR RNAV RWY 11**  
(Protégées pour / Protected for CAT A, B, C)

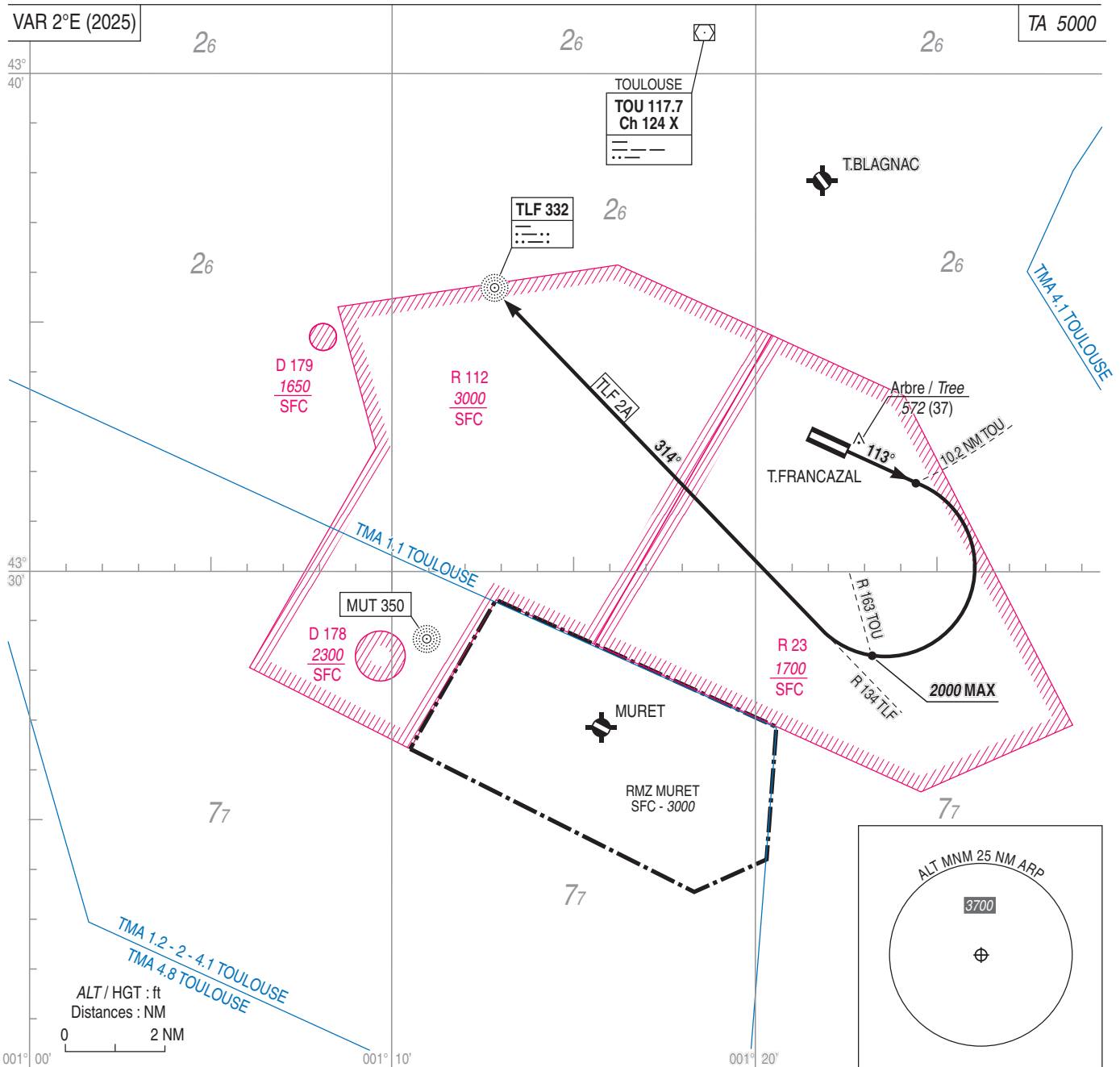
STAR RNAV RWY 11											
RMK	GNSS seulement/ only						MAG VAR 2025 1.7°E			REF NAVAID :	
Procedure Identification	Path Terminator	Waypoint Identification	Fly Over	Direction MAG (°)	Direction True (°)	Distance (NM)	Turn direction	MNM Altitude (FL or AMSL ft)	MAX Altitude (FL or AMSL ft)	MAX IAS (kt)	Navigation Accuracy (NM)
<b>HLDG</b>											
SURAS	-	SURAS	-	-	-	-	-	-	-	-	-
<b>AFRIC 3S</b>											
-	IF	AFRIC	-	-	-	-	-	-	-	-	-
-	TF	FARCI	-	220	222.0	19.1	-	-	-	-	1.0
-	TF	ADIMO	-	263	264.9	29.3	-	-	-	-	1.0
-	TF	SULIT	-	256	257.5	29.4	-	-	FL 130	230	1.0
-	TF	BF312	-	310	311.7	13.3	-	FL 080	-	-	1.0
-	TF	LORTO	-	347	348.2	6.2	-	-	-	195	1.0
-	TF	SURAS	-	076	77.8	3.0	-	4000	-	195	1.0
<b>ASPET 3S</b>											
-	IF	ASPET	-	-	-	-	-	-	-	-	-
-	TF	OGRIL	-	031	32.5	20.8	-	-	FL 150	250	1.0
-	TF	SULIT	-	006	7.9	5.5	-	-	FL 130	230	1.0
-	TF	BF312	-	310	311.7	13.3	-	FL 080	-	-	1.0
-	TF	LORTO	-	347	348.2	6.2	-	-	-	195	1.0
-	TF	SURAS	-	076	77.8	3.0	-	4000	-	195	1.0
<b>LMB 3S</b>											
-	IF	LMB	-	-	-	-	-	-	-	-	-
-	TF	TADAN	-	073	75.1	26.0	-	-	-	-	1.0
-	TF	SURAS	-	078	79.7	22.3	-	4000	-	195	1.0
<b>NARAK 3S</b>											
-	IF	NARAK	-	-	-	-	-	-	-	-	-
-	TF	ADIMO	-	170	171.8	48.7	-	-	-	-	1.0
-	TF	SULIT	-	256	257.5	29.4	-	-	FL 130	230	1.0
-	TF	BF312	-	310	311.7	13.3	-	FL 080	-	-	1.0
-	TF	LORTO	-	347	348.2	6.2	-	-	-	195	1.0
-	TF	SURAS	-	076	77.8	3.0	-	4000	-	195	1.0
<b>ORBIL 3S</b>											
-	IF	ORBIL	-	-	-	-	-	-	-	-	-
-	TF	SALSI	-	326	327.8	11.2	-	-	-	-	1.0
-	TF	ADIMO	-	292	294.0	21.4	-	-	-	-	1.0
-	TF	SULIT	-	256	257.5	29.4	-	-	FL 130	230	1.0
-	TF	BF312	-	310	311.7	13.3	-	FL 080	-	-	1.0
-	TF	LORTO	-	347	348.2	6.2	-	-	-	195	1.0
-	TF	SURAS	-	076	77.8	3.0	-	4000	-	195	1.0
<b>SECHE 3S</b>											
-	IF	SECHE	-	-	-	-	-	FL 150	FL 190	-	-
-	TF	AGN	-	153	154.8	36.5	-	FL 080	FL 110	-	1.0
-	TF	SURAS	-	149	150.7	16.9	-	4000	-	195	1.0
<b>TOPTU 3S</b>											
-	IF	TOPTU	-	-	-	-	-	-	-	-	-
-	TF	LALGO	-	051	53.0	24.6	-	FL 200	-	-	1.0
-	TF	BOGRO	-	052	53.3	27.2	-	FL 150	FL 190	-	1.0
-	TF	OGRIL	-	091	92.9	21.3	-	-	FL 150	250	1.0
-	TF	SULIT	-	006	7.9	5.5	-	-	FL 130	230	1.0
-	TF	BF312	-	310	311.7	13.3	-	FL 080	-	-	1.0
-	TF	LORTO	-	347	348.2	6.2	-	-	-	195	1.0
-	TF	SURAS	-	076	77.8	3.0	-	4000	-	195	1.0

**TOULOUSE FRANCAZAL**  
**STAR RNAV RWY 29**  
(Protégées pour / Protected for CAT A, B, C)

STAR RNAV RWY 29											
RMK	GNSS only						MAG VAR 2025 1.7°E			REF NAV AID :	
Procedure Identification	Path Terminator	Waypoint Identification	Fly Over	Direction MAG (°)	Direction True (°)	Distance (NM)	Turn direction	MNM Altitude (FL or AMSL ft)	MAX Altitude (FL or AMSL ft)	MAX IAS (kt)	Navigation Accuracy (NM)
<b>HLDG</b>											
ADIMO	-	ADIMO	-	-	-	-	-	-	-	-	-
SULIT	-	SULIT	-	-	-	-	-	-	-	-	-
<b>AFRIC 3N</b>											
-	IF	AFRIC	-	-	-	-	-	-	-	-	-
-	TF	FARCI	-	220	222.0	19.1	-	-	-	-	1.0
-	TF	ADIMO	-	263	264.9	29.3	-	FL 080	-	-	1.0
<b>ASPET 3N</b>											
-	IF	ASPET	-	-	-	-	-	-	-	-	-
-	TF	OGRIL	-	031	032.5	20.8	-	6300	-	250	1.0
-	TF	SULIT	-	006	007.9	5.5	-	4000	-	220	1.0
<b>LMB 3N</b>											
-	IF	LMB	-	-	-	-	-	-	-	-	-
-	TF	TALOL	-	107	108.9	26.7	-	-	-	-	1.0
-	TF	BOGRO	-	092	093.9	8.4	-	FL 150	FL 170	-	1.0
-	TF	OGRIL	-	091	092.9	21.3	-	-	-	250	1.0
-	TF	SULIT	-	006	007.9	5.5	-	4000	-	220	1.0
<b>NARAK 3N</b>											
-	IF	NARAK	-	-	-	-	-	-	-	-	-
-	TF	ADIMO	-	170	171.8	48.7	-	FL 080	-	-	1.0
<b>ORBIL 3N</b>											
-	IF	ORBIL	-	-	-	-	-	-	-	-	-
-	TF	SALSI	-	326	327.8	11.2	-	-	-	-	1.0
-	TF	ADIMO	-	292	294.0	21.4	-	FL 080	-	-	1.0
<b>SECHE 3N</b>											
-	IF	SECHE	-	-	-	-	-	FL 150	FL 240	-	-
-	TF	AGN	-	153	154.8	36.5	-	-	-	-	1.0
-	TF	AGENO	-	142	143.7	29.6	-	FL 080	-	250	1.0
-	TF	SULIT	-	187	188.6	6.4	-	4000	-	220	1.0
<b>TOPTU 3N</b>											
-	IF	TOPTU	-	-	-	-	-	-	-	-	-
-	TF	LALGO	-	051	053.0	24.6	-	FL 200	-	-	1.0
-	TF	BOGRO	-	052	053.3	27.2	-	FL 150	FL 170	-	1.0
-	TF	OGRIL	-	091	092.9	21.3	-	-	-	250	1.0
-	TF	SULIT	-	006	007.9	5.5	-	4000	-	220	1.0

### TOULOUSE FRANCAZAL SID CONV RWY 11 (Protégés pour/Protected for CAT A, B, C)

APP : TOULOUSE Approche/Approach 125.180  
AFIS : FRANCAZAL Information 118.805



**TOULOUSE FRANCAZAL**  
**SID CONV RWY 11**  
(Protégés pour / Protected for CAT A, B, C)

**1 ITINERAIRES**

Pentes dues aux contraintes ATS :  
En cas d'impossibilité de respecter la pente ATS prescrite, le pilote doit en aviser le contrôle lors de la mise en route.

**1 ROUTES**

ATS slopes :  
If not able to comply with ATS slope, the pilot must notify ATC at start up.

SID	Itinéraires / Routes	Clr Initiale Initial clearance	RMK
TLF 2A	<p>Monter dans l'axe. A 10.2 NM TOU (1.85 NM de la DER), tourner à droite pour intercepter et suivre le R 134 TLF (314°) jusqu'à TLF. <b>2000 MAX jusqu'au R 163 TOU.</b></p> <p><i>Climb RWY axis. At 10.2 NM TOU (1.85 NM from DER), turn right to intercept and follow R 134 TLF (314°) until TLF. <b>2000 MAX until R 163 TOU.</b></i></p>	3000 AMSL	Pente ATS / ATS slope : 7 %.

**2 PENTES MINIMALES THÉORIQUES DE MONTÉE**

Pente minimale théorique : 4 % jusqu'à 600 ft.  
Obstacle pénalisant : Végétation de 575 (41) ft situé à 260 m de la DER et à 200 m à gauche de l'axe.

**2 MINIMUM THEORETICAL CLIMB GRADIENTS**

Minimum theoretical climb gradient : 4 % up to 600 ft.  
Penalizing obstacle : vegetation of 575 (41) ft located at 260 m from the DER and at 200 m to the left of the axis.

**3 PANNE DE RADIOCOMMUNICATION**

Afficher code 7600.  
En VMC : faire demi-tour pour atterrir sur l'aérodrome par circuit sud des installations.  
En IMC : poursuivre le vol jusqu'aux limites de la TMA en respectant la trajectoire de départ au dernier FL assigné, puis entreprendre la montée jusqu'au FL de croisière.  
Si le dernier FL assigné est incompatible avec l'altitude minimale de sécurité, poursuivre la montée vers le FL de croisière.  
Si la panne survient au cours d'un départ guidé radar, rejoindre au plus tôt le SID assigné.

**3 RADIO COMMUNICATION FAILURE**

Squawk 7600.  
In VMC : turn back and land on AD using circuit in south of AD.  
In IMC : keep on flying until TMA limits complying with the track of departure at the last assigned FL, then climb up to the cruising level.  
If the last assigned FL is incompatible with the minimum safety altitude, keep climbing up to the cruising level.  
If the failure occurs during a radar guidance departure, join as soon as possible the assigned SID.

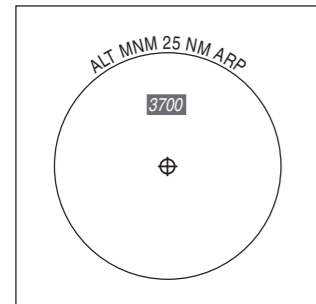
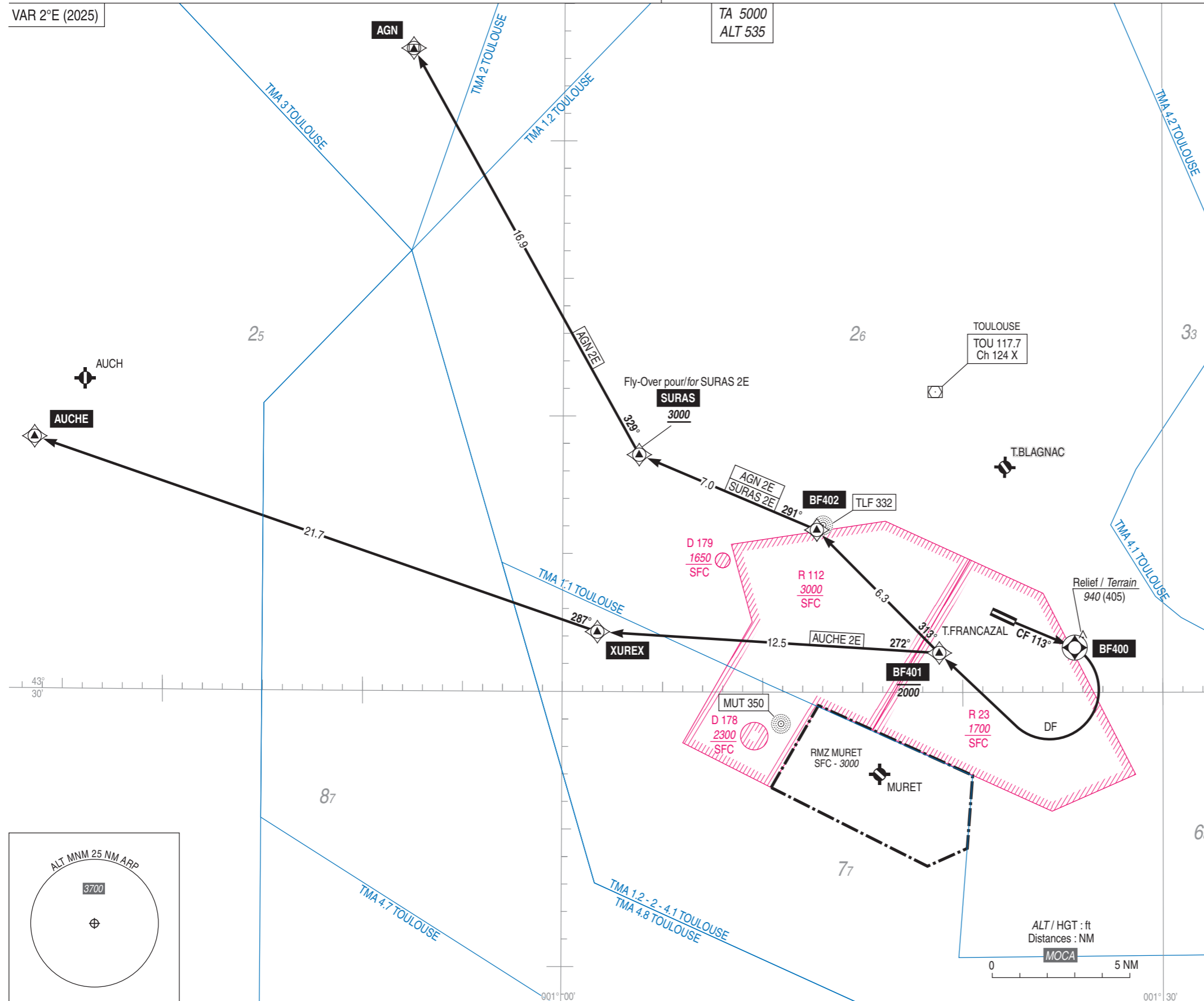
### TOULOUSE FRANCAZAL SID RNAV RWY 11 (Protégés pour/Protected for CAT A, B, C)

APP : TOULOUSE Approche/Approach 125.180  
AFIS : FRANCAZAL Information 118.805

**RNAV 1**  
GNSS seulement / only

VAR 2°E (2025)

TA 5000  
ALT 535



**TOULOUSE FRANCAZAL**  
**SID RNAV RWY 11**  
(Protégés pour / Protected for CAT A, B, C)

SID RNAV RWY 11			
CAT	A B C		
PBN Box	RNAV1, GNSS seulement/ <i>only</i>		
Climb gradient	<p>- Pente ATS : voir description des SID. En cas d'impossibilité le pilote doit en aviser le contrôle à la demande de mise en route.</p> <p>- Pente minimale théorique de montée : RWY11 : L'obstacle RELIEF 940 (405) situé à 4600m de la DER 11 à gauche de l'axe impose une pente de montée de <b>4,3%</b> jusqu'à 1340 (805).</p> <p>- <i>ATS slopes : see SID description.</i> <i>If not possible the pilot must advise control at the run up request.</i></p> <p>- <i>Minimum Theoretical climb gradient :</i> <i>RWY11 : TERRAIN 940 (405) obstruction located at 4600m from the DER 11 in the left of the axis requires a climb gradient of <b>4,3%</b> up to 1340 (805).</i></p>		
General RMK	<p>Les waypoints soulignés sont des WP "à survoler" / <i>Underlined waypoints are "flyover" WP</i></p> <p>Vitesse : FL &lt; 100 IAS MAX 250kt <i>Speed : FL &lt; 100 IAS MAX 250kt</i></p>		
SID	Itinéraires / Routes	Clr Initiale <i>Initial clearance</i>	RMK
AGN 2E	<p>Monter vers <u>BF400</u> sur la route 113°, puis tourner à droite direct vers BF401 (<b>2000ft MAX</b>) puis vers BF402 puis vers SURAS (<b>3000ft MIN</b>) puis vers AGN.</p> <p><i>Climb to <u>BF400</u> on course 113°, then turn right direct to BF401 (<b>2000ft MAX</b>), then BF402, then SURAS (<b>3000ft MIN</b>), then AGN.</i></p>	3000	<p>Pente ATS : 7% Toulouse APP 125.180 MHz.</p> <p><i>ATS slope : 7% Next sector : Expect Toulouse APP 125.180 MHz.</i></p>
AUCHE 2E	<p>Monter vers <u>BF400</u> sur la route 113°, puis tourner à droite direct vers BF401 (<b>2000ft MAX</b>) puis vers XUREX puis vers AUCHE.</p> <p><i>Climb to <u>BF400</u> on course 113°, then turn right direct to BF401 (<b>2000ft MAX</b>), then XUREX then AUCHE.</i></p>	3500	<p>Pente ATS : 7% Prochain secteur : Prévoir Toulouse APP 125.180 MHz.</p> <p><i>ATS slope : 7% Next sector : Expect Toulouse APP 125.180 MHz.</i></p>
SURAS 2E	<p>Monter vers <u>BF400</u> sur la route 113°, puis tourner à droite direct vers BF401 (<b>2000ft MAX</b>) puis vers BF402 puis vers <u>SURAS</u> (<b>3000ft MIN</b>). A <u>SURAS</u>, route directe en montée jusqu'à l'altitude de sécurité en route.</p> <p><i>Climb to <u>BF400</u> on course 113°, then turn right direct to BF401 (<b>2000ft MAX</b>), then BF402, then <u>SURAS</u> (<b>3000ft MIN</b>). At <u>SURAS</u>, direct route climbing up to enroute safety altitude.</i></p>	3000	<p>Pente ATS : 7% Toulouse APP 125.180 MHz.</p> <p><i>ATS slope : 7% Next sector : Expect Toulouse APP 125.180 MHz.</i></p>



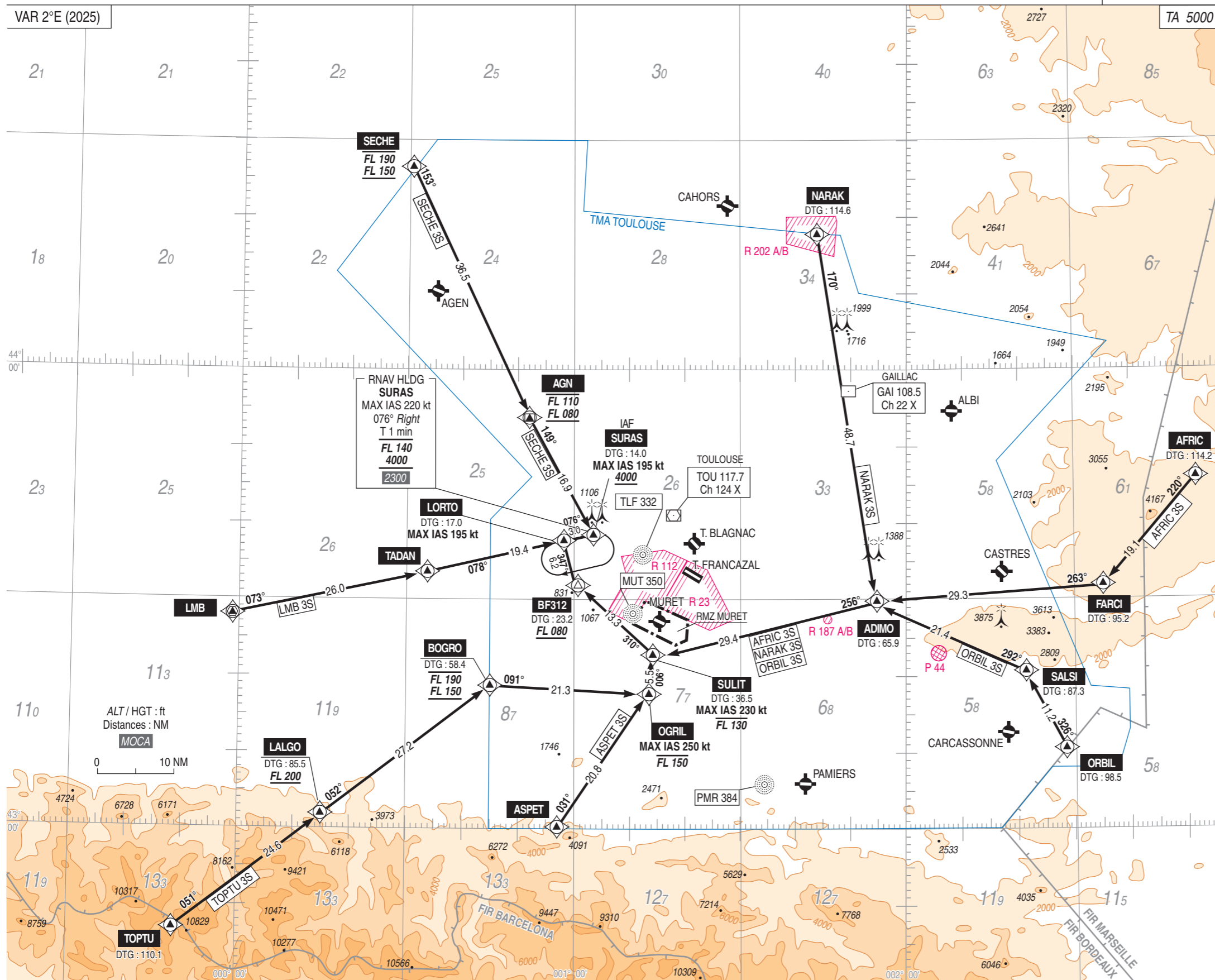
TOULOUSE FRANCAZAL  
SID RNAV RWY 29  
(Protégés pour / Protected for CAT A, B, C)

SID RNAV RWY 29			
CAT	A B C		
PBN Box	RNAV1, GNSS seulement / only.		
Climb gradient	<p>- Pente ATS : voir description des SID. En cas d'impossibilité le pilote doit en aviser le contrôle à la demande de mise en route.</p> <p>- Pente minimale théorique de montée : RWY29 : L'obstacle ARBRE 570 (35) situé à 59 m de la DER 29 à droite de l'axe impose une pente de montée de <b>9,8 %</b> jusqu'à 610 (75). Si négligé, la pente obstacle est réduite à <b>5,5 %</b> jusqu'à 610 (75).</p> <p>- <i>ATS slopes : see SID description. If not possible the pilot must advise ATC at start up request.</i></p> <p>- <i>Minimum Theoretical climb gradient : RWY29 : TREE 570 (35) obstruction located at 59 m from the DER 29 on the right of axis requires a climb gradient of <b>9.8 %</b> up to 610 (75). If ignored, climb gradient is reduced to <b>5.5 %</b> up to 610 (75).</i></p>		
General RMK	Les waypoints soulignés sont des WP "à survoler" / Underlined waypoints are "flyover" WP.		
	Vitesse : FL < 100 MAX IAS 250 kt. Speed : FL < 100 MAX IAS 250 kt.		
SID	Itinéraires / Routes	Clr Initiale Initial clearance	RMK
<b>AGN 2W</b>	<p>Monter vers BF402 sur la route 293° MAG, puis vers SURAS (<b>3000 ft MIN</b>) puis vers AGN.</p> <p><i>Climb to BF402 on course 293° MAG, then direct SURAS (<b>3000 ft MIN</b>) then AGN.</i></p>	3000	<p>Pente ATS : 7 %. Prochain secteur : Prévoir Toulouse APP 125.180 MHz.</p> <p><i>ATS slope : 7 %. Next sector : Expect Toulouse APP 125.180 MHz.</i></p>
<b>AUCHE 2W</b>	<p>Monter vers BF402 sur la route 293° MAG, puis vers XUREX puis vers AUCHE.</p> <p><i>Climb to BF402 on course 293° MAG, then direct XUREX then AUCHE.</i></p>	3500	<p>Pente ATS : 7 %. Prochain secteur : Prévoir Toulouse APP 125.180 MHz.</p> <p><i>ATS slope : 7 %. Next sector : Expect Toulouse APP 125.180 MHz.</i></p>
<b>SURAS 2W</b>	<p>Monter vers BF402 sur la route 293° MAG, puis vers <u>SURAS</u> (<b>3000 ft MIN</b>). A <u>SURAS</u>, route directe en montée jusqu'à l'altitude de sécurité en route.</p> <p><i>Climb to BF402 on course 293° MAG, then direct <u>SURAS</u> (<b>3000 ft MIN</b>). At <u>SURAS</u>, direct route climbing up to enroute safety altitude.</i></p>	3000	<p>Pente ATS : 7 %. Prochain secteur : Prévoir Toulouse APP 125.180 MHz.</p> <p><i>ATS slope : 7 %. Next sector : Expect Toulouse APP 125.180 MHz.</i></p>

**TOULOUSE FRANCAZAL  
STAR RNAV RWY 11**  
(Protégées pour/Protected for CAT A, B, C)

APP : TOULOUSE Approche/Approach 125.180  
AFIS : FRANCAZAL Information 118.805

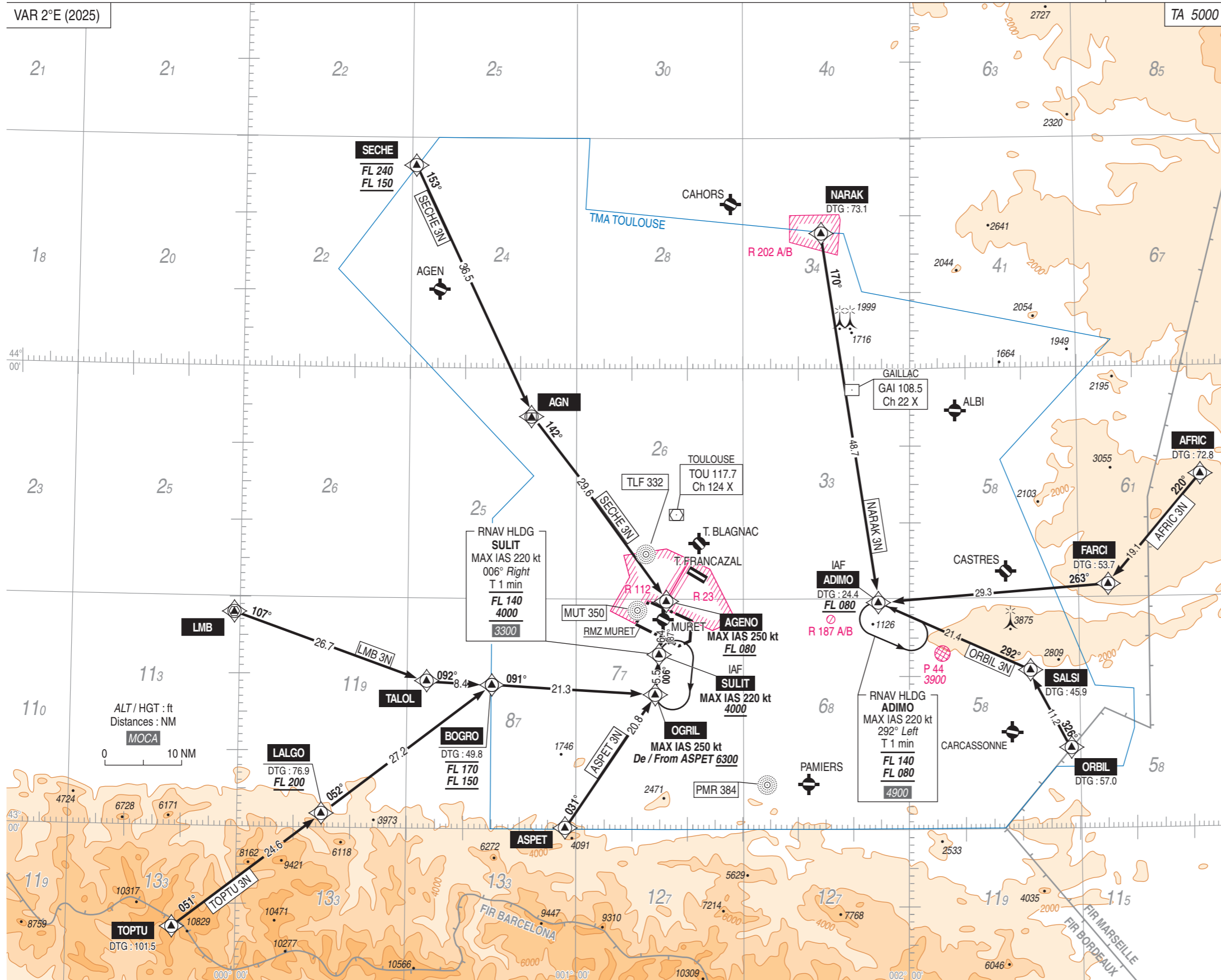
**RNAV 1**  
GNSS seulement / only



**TOULOUSE FRANCAZAL  
STAR RNAV RWY 29**  
(Protégées pour/Protected for CAT A, B, C)

APP : TOULOUSE Approche/Approach 125.180  
AFIS : FRANCAZAL Information 118.805

**RNAV 1**  
GNSS seulement / only



**APPROCHE AUX INSTRUMENTS**

**TOULOUSE FRANCAZAL**

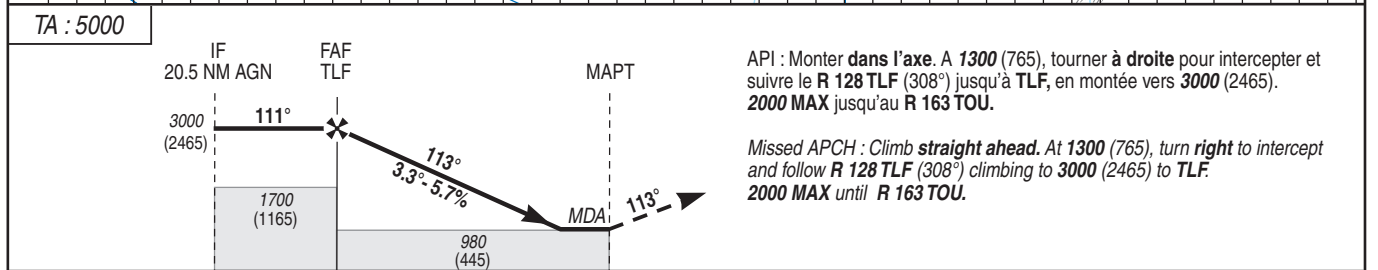
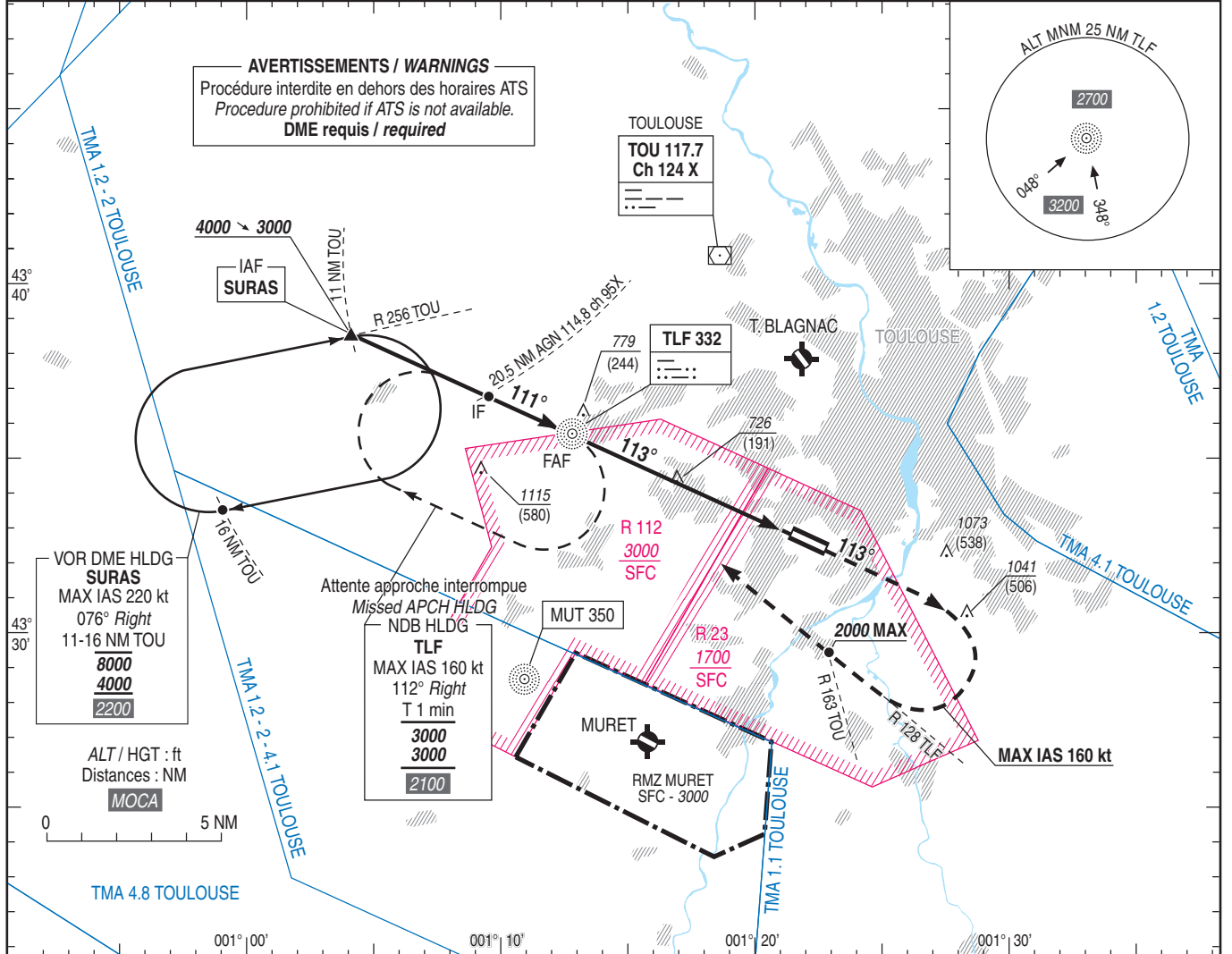
Instrument approach

CAT A B C

ALT AD : 535 (20 hPa), THR : 534

NDB RWY 11

APP : TOULOUSE Approche/Approach 125.180	VAR 2°E (2025)
AFIS : FRANCAZAL information 118.805	



MNM AD : distances verticales en pieds, RVR et VIS en mètres. / Vertical distances in feet, RVR and VIS in metres. REF HGT : ALT AD

CAT	NDB (1)			MVL/Circling (2)	
	MDA (H)	RVR	OCH	MDA (H)	VIS
A				1110 (580)	1500
B	980 (440)	1300	437	1240 (710)	1600
C				1500 (960)	2400

Observations/Remarks : (1) De nuit, minima relevés à ceux de la MVL. / At night, minima raised to those of the Circling. (2) MVL interdite au nord de la piste. / Circling prohibited north of RWY.

FAF - MAPT	6.4 NM	70 kt 5 min 29	85 kt 4 min 31	100 kt 3 min 50	115 kt 3 min 20	130 kt 2 min 57	145 kt 2 min 39	160 kt 2 min 24
VSP (ft/min)		400	490	580	660	750	840	920

**APPROCHE AUX INSTRUMENTS**

**TOULOUSE FRANCAZAL**

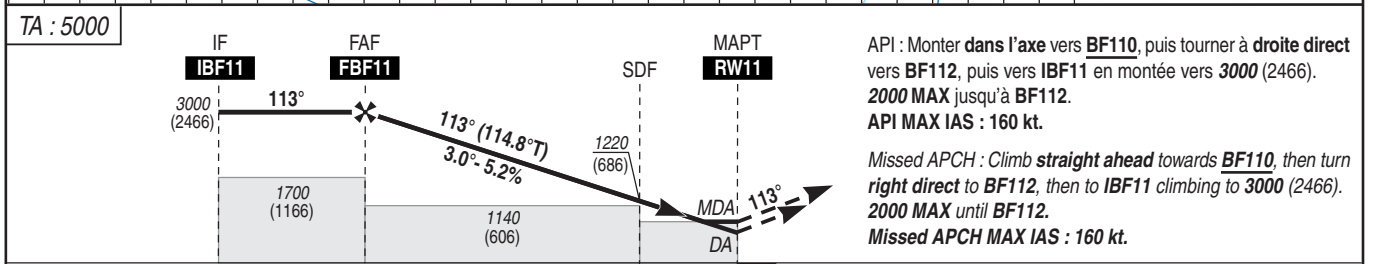
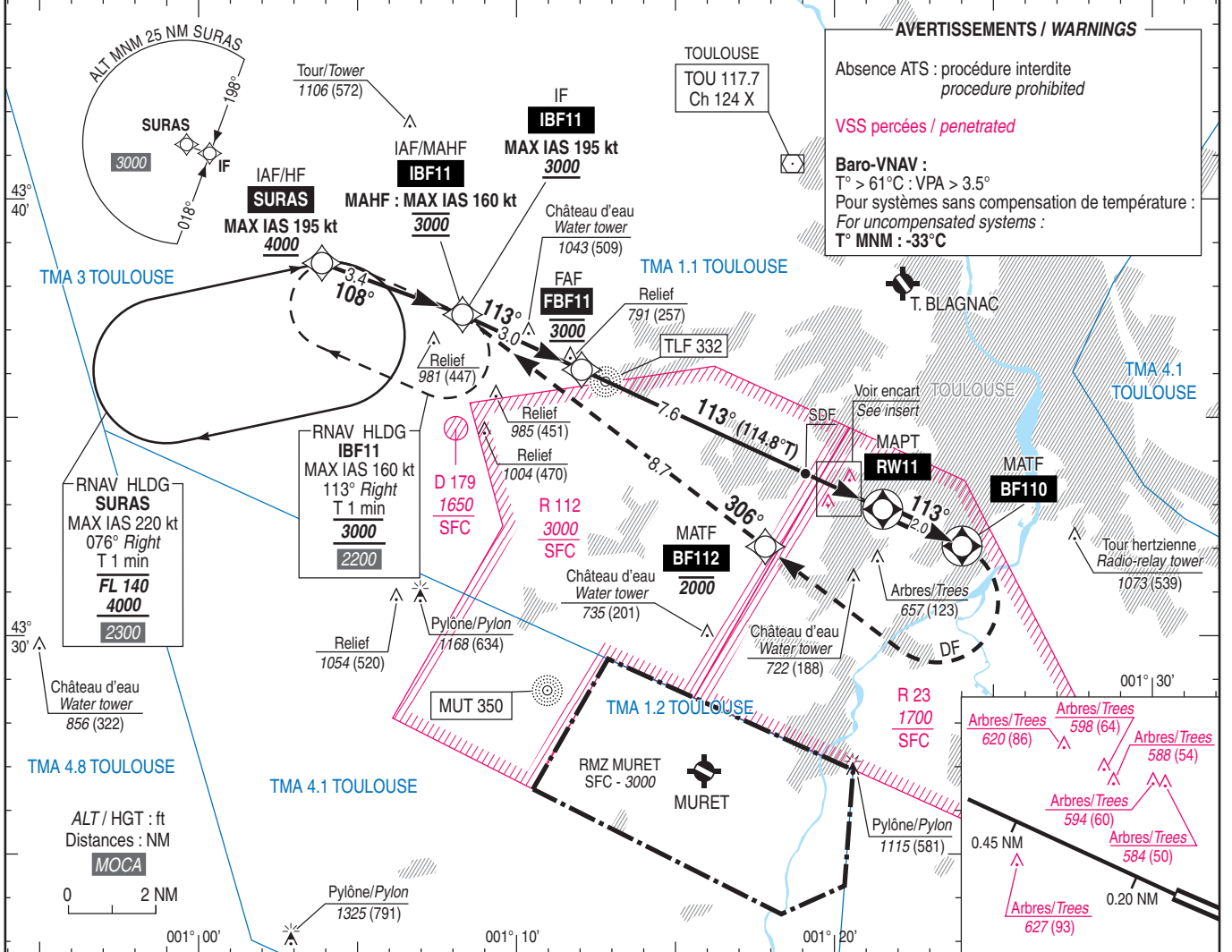
Instrument approach

CAT A B C

ALT AD : 535, THR : 534 (20 hPa)

RNP RWY 11

APP : TOULOUSE Approche / Approach 125.180 AFIS : FRANCAZAL information 118.805	RNP APCH	EGNOS CH 53868 E11A TCH : 50	VAR 2°E (2025)
--	----------	---------------------------------------	----------------------



TA : 5000  
MNM AD : distances verticales en pieds, RVR et VIS en mètres / vertical distances in feet, RVR and VIS in metres.  
REF HGT : ALT THR

CAT	LPV			LNAV/VNAV (1)			LNAV (1)			MVL / Circling (2)		DIST RW11						
	DA (H)	RVR	OCH	DA (H)	RVR	OCH	MDA (H)	RVR	OCH	MDA (H)	VIS	NM	7	6	5	4	3	2
A	790 (250)	550	233	910 (370)	1000	277	910 (370)	1000	369	1020 (490)	1500	ALT (HGT)	2810 (2276)	2490 (1956)	2180 (1646)	1860 (1326)	1540 (1006)	1220 (686)
B	790 (250)	550	245			290				1280 (750)	1600							
C	790 (260)	600	253			309				1420 (890)	2400							

Observations / Remarks : (1) De nuit, minima relevés à ceux de la MVL / At night, minima raised to those of the circling.  
(2) MVL interdite au Nord de la piste / Circling prohibited North of RWY.  
Panne de guidage GNSS durant l'approche / Loss of GNSS guidance during approach : voir/see AIP ENR 1.5.

FAF - MAPT	7.6 NM	70 kt	6 min 30	85 kt	5 min 21	100 kt	4 min 33	115 kt	3 min 58	130 kt	3 min 30	145 kt	3 min 08	160 kt	2 min 51
VSP (ft/min)		370		450		530		610		690		770		850	

**APPROCHE AUX INSTRUMENTS**

Instrument approach

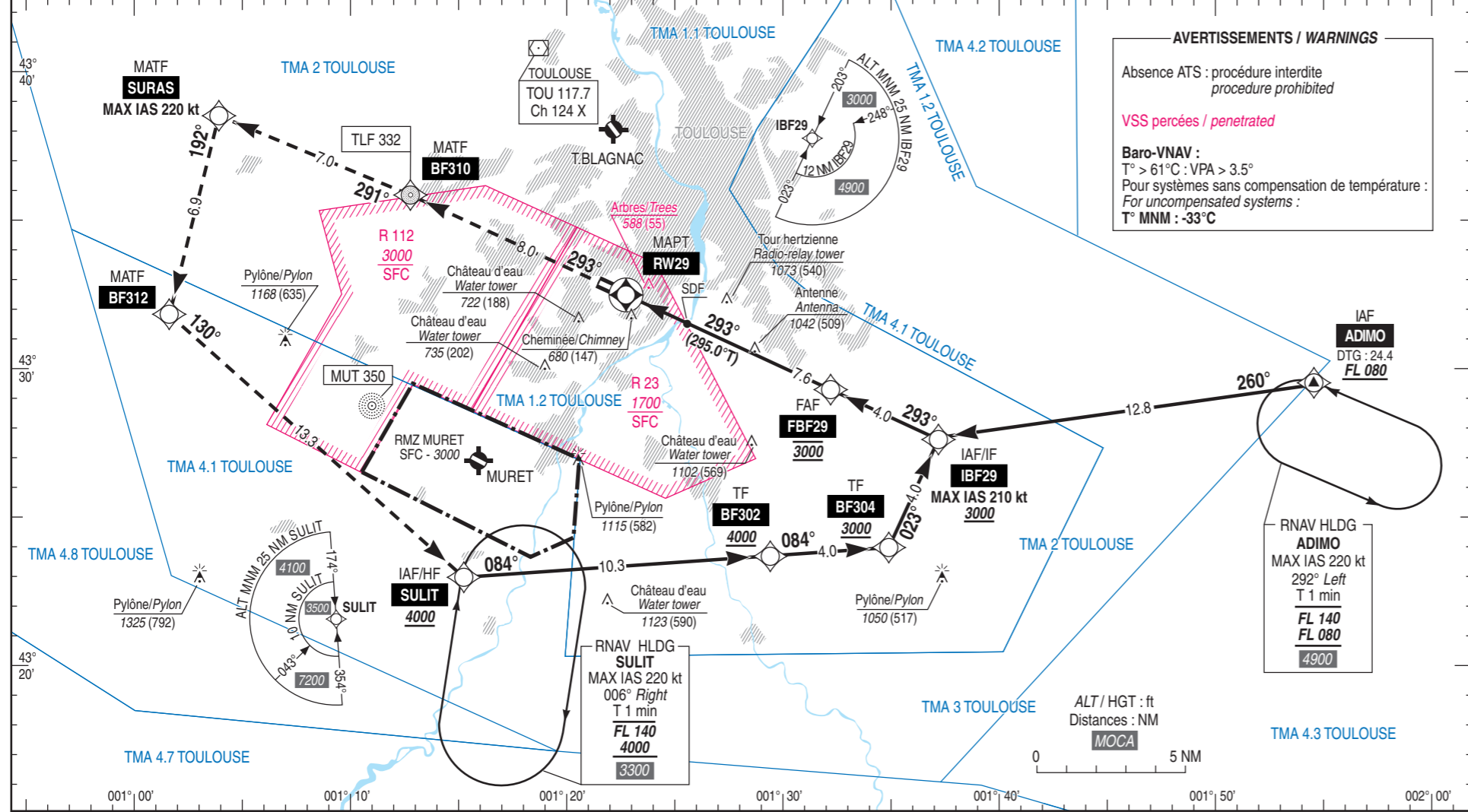
CAT A B C

ALT AD : 535, THR : 533 (20 hPa)

**TOULOUSE FRANCAZAL**

RNP RWY 29

APP : TOULOUSE Approche / Approach 125.180 AFIS : FRANCAZAL information 118.805	RNP APCH	EGNOS CH 70003 E29A TCH : 50	VAR 2°E (2025)
--	----------	---------------------------------------	----------------------



TA : 5000

API : Monter dans l'axe vers BF310, en montée vers 4000 (3467), puis vers SURAS. A SURAS tourner à gauche vers BF312 puis vers SULIT.

Missed APCH : Climb straight ahead towards BF310, up to 4000 (3467), then to SURAS. At SURAS turn left to BF312 then to SULIT.

THR ← (NM)

MNM AD : distances verticales en pieds, RVR et VIS en mètres / vertical distances in feet, RVR and VIS in metres. REF HGT : ALT THR

CAT	LPV			LNAV/VNAV			LNAV			MVL / Circling (1)	
	DA (H)	RVR	OCH	DA (H)	RVR	OCH	MDA (H)	RVR	OCH	MDA (H)	VIS
A	790 (250)	1300	234	910 (380)	1500	277	1500	384	1020 (490)	1500	
B	790 (250)	1300	246	920 (390)	1500	288	920 (390)	1800	1280 (750)	1600	
C	790 (260)	1300	254	920 (390)	1800	296	1800	2400	1420 (890)	2400	

DIST RWY29							
NM	2	3	4	5	6	7	
ALT (HGT)	1220 (687)	1540 (1007)	1860 (1327)	2170 (1637)	2490 (1957)	2810 (2277)	

Observations / Remarks : (1) MVL interdite au Nord de la piste / Circling prohibited North of RWY.  
Panne de guidage GNSS durant l'approche / Loss of GNSS guidance during approach : voir/see AIP ENR 1.5.

FAF - MAPT	7.6 NM	70 kt	85 kt	100 kt	115 kt	130 kt	145 kt	160 kt
VSP (ft/min)		6 min 30	5 min 21	4 min 33	3 min 58	3 min 30	3 min 08	2 min 51
		370	450	530	610	690	770	850