

**APPROCHE AUX INSTRUMENTS**

**EPINAL MIRECOURT**

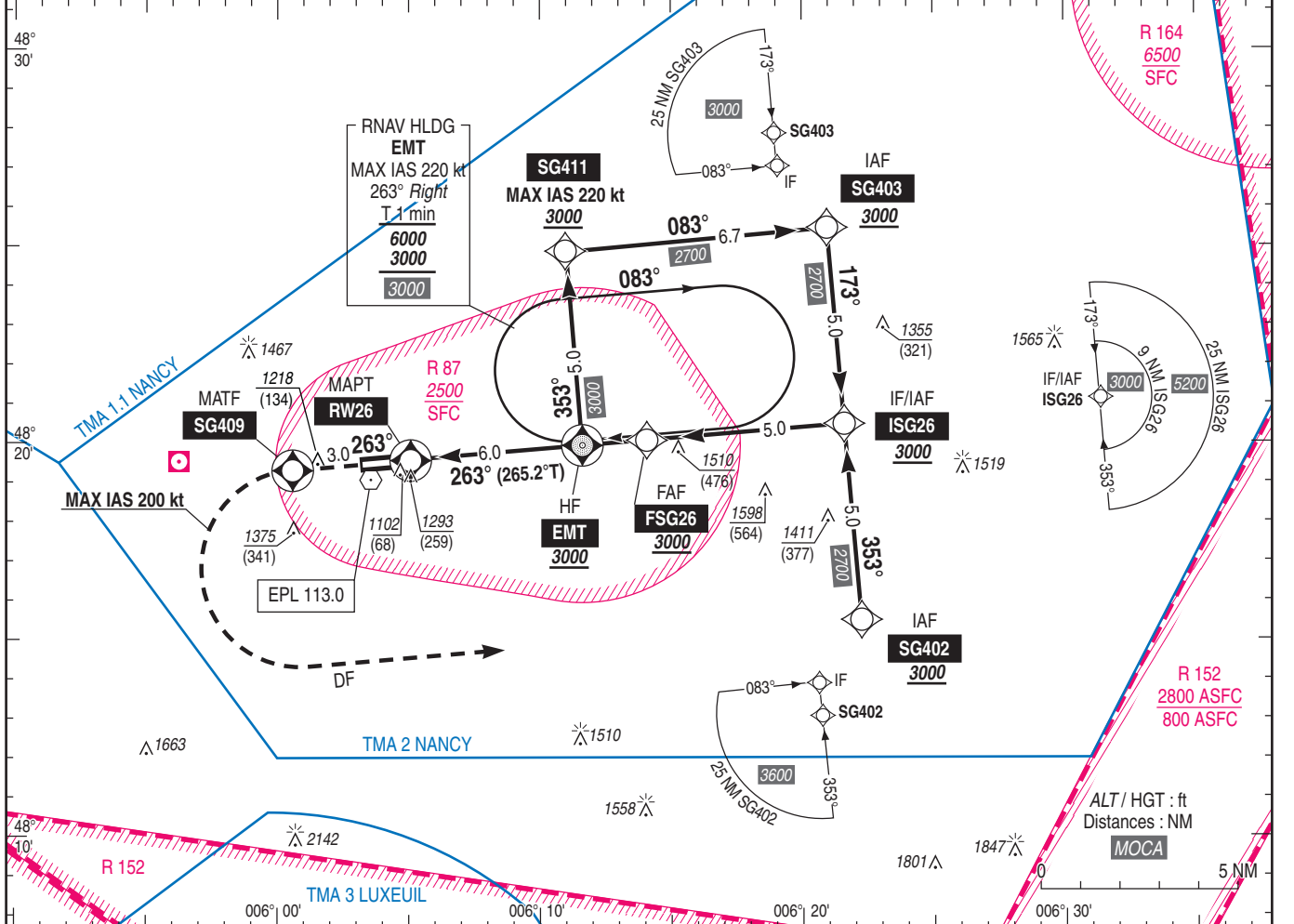
Instrument approach

CAT A B C D

ALT AD : 1084, DTHR : 1034 (38 hPa)

RNP RWY 26

APP : LORRAINE Approche/Approach / OCHEY Approche/Approach 127.250 TWR : NIL (AD non contrôlé/AD not controlled) AFIS : EPINAL Information 120.205 (1) (1) Absence ATS : A/A (120.205) FR uniquement / only. Obtenir QNH auprès de / from ATIS LORRAINE 136.580.	RNP APCH	EGNOS Ch 41012 E26A TCH : 49	VAR 2°E (2020)
---	----------	---------------------------------------	----------------------



TA : 5000

API : Monter vers **SG409**. A **SG409**, tourner à gauche pour rejoindre directement **SG402** en montée vers 3000 (1966). Monter à 2100 (1066) avant d'accélérer en palier.

Missed APCH : Climb direct to **SG409**. At **SG409**, turn left and join **SG402** up to 3000 (1966). Climb to 2100 (1066) prior to level acceleration.

DTHR ← (NM)

MNM AD : distances verticales en pieds, RVR et VIS en mètres / vertical distances in feet, RVR and VIS in metres. REF HGT : ALT DTHR

CAT	LPV			LNAV			MVL/Circling <sup>(2)</sup>		MVL / Circling <sup>(2)</sup> absence ATS HJ seulement/only		DIST RW26 NM ALT (HGT)	2	3	4	5	6
	DA (H)	RVR	OCH	MDA (H)	RVR	OCH	MDA (H)	VIS	MDA (H)	VIS						
A	1290 (250)		249		1500		1660 (630)	1500	1840 (810)	1500	1720	2040	2360	2680	3000	
B	1300 (260)	750	259	1540 (510)	1500	505	1700 (660)	1600	1880 (850)	1600	(686)	(1006)	(1326)	(1646)	(1966)	
C	1310 (270)		269		1600		1910 (880)	2400	2090 (1060)	2400						
D	1320 (280)		279		1600		1980 (940)	3600	2160 (1130)	3600						

Observations / Remarks : (2) MVL interdites au Nord de la piste / Circling prohibited North of RWY.  
Panne de guidage GNSS lors de l'approche / Loss of GNSS guidance during approach : voir/see AIP ENR 1.5.

FAF - MAPT	6.0 NM	70 kt 5 min 12	85 kt 4 min 17	100 kt 3 min 38	115 kt 3 min 10	130 kt 2 min 48	160 kt 2 min 16	185 kt 1 min 58
VSP (ft/min)		370	450	530	610	690	850	980