

**APPROCHE AUX INSTRUMENTS**

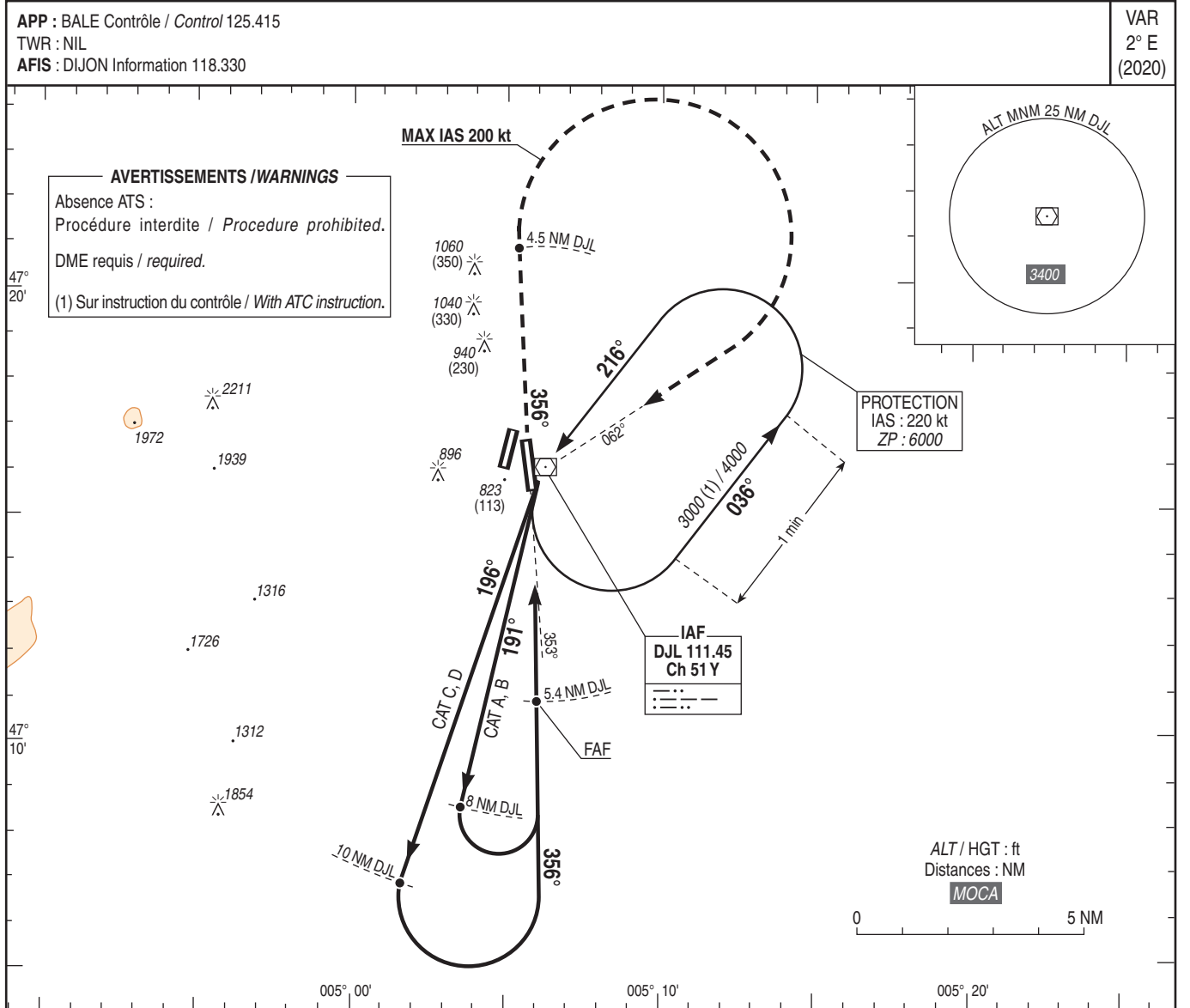
**DIJON LONGVIC**

Instrument approach

CAT A B C D

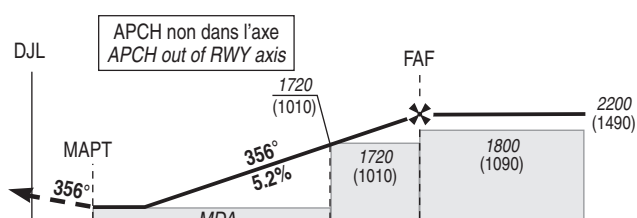
ALT AD : 728, THR : 710 (26 hPa)

VOR RWY 35



TA : 5000

API : Monter sur R 356 DJL (356°).  
**A 4.5 NM DJL tourner à droite** pour s'aligner et suivre R 062 DJL en montée vers 3000 (2290).  
 Monter à 1700 (990) avant d'accélérer en palier.  
 Missed APCH : Climb R 356 DJL (356°).  
 At 4.5 NM DJL turn right to align and follow R 062 DJL climbing up to 3000 (2290).  
 Climb up to 1700 (990) prior level acceleration.



THR ← (NM)  
DME DJL ← (NM)

MNM AD : distances verticales en pieds, RVR et VIS en mètres / vertical distances in feet, RVR and VIS in metres. REF HGT : ALT THR

CAT	VOR			MVL / Circling <sup>(1)(2)</sup>		DME DJL	5	4	3	2
	MDA (H)	RVR	OCH	MDA (H)	VIS					
A		900		1240 (530)	1500	NM	2070	1750	1440	1120
B		900		1340 (630)	1600	ALT	(1360)	(1040)	(730)	(410)
C	1070 (360)	900	359	1440 (730)	2400	(HGT)				
D		900		1460 (750)	3600					

Observations / Remarks : (1) MVL interdites à l'Ouest des pistes 01/19 et 17/35 / Circling prohibited West of RWY 01/19 and 17/35.  
 (2) Piste 01/19 interdite HN / RWY 01/19 prohibited HN.

FAF - THR	4.5 NM	70 kt	85 kt	100 kt	115 kt	130 kt	160 kt	185 kt
VSP (ft/min)		3 min 53	3 min 11	2 min 42	2 min 22	2 min 04	1 min 41	1 min 28
Non disponible / Not available								