

**APPROCHE AUX INSTRUMENTS**

**DIJON LONGVIC**

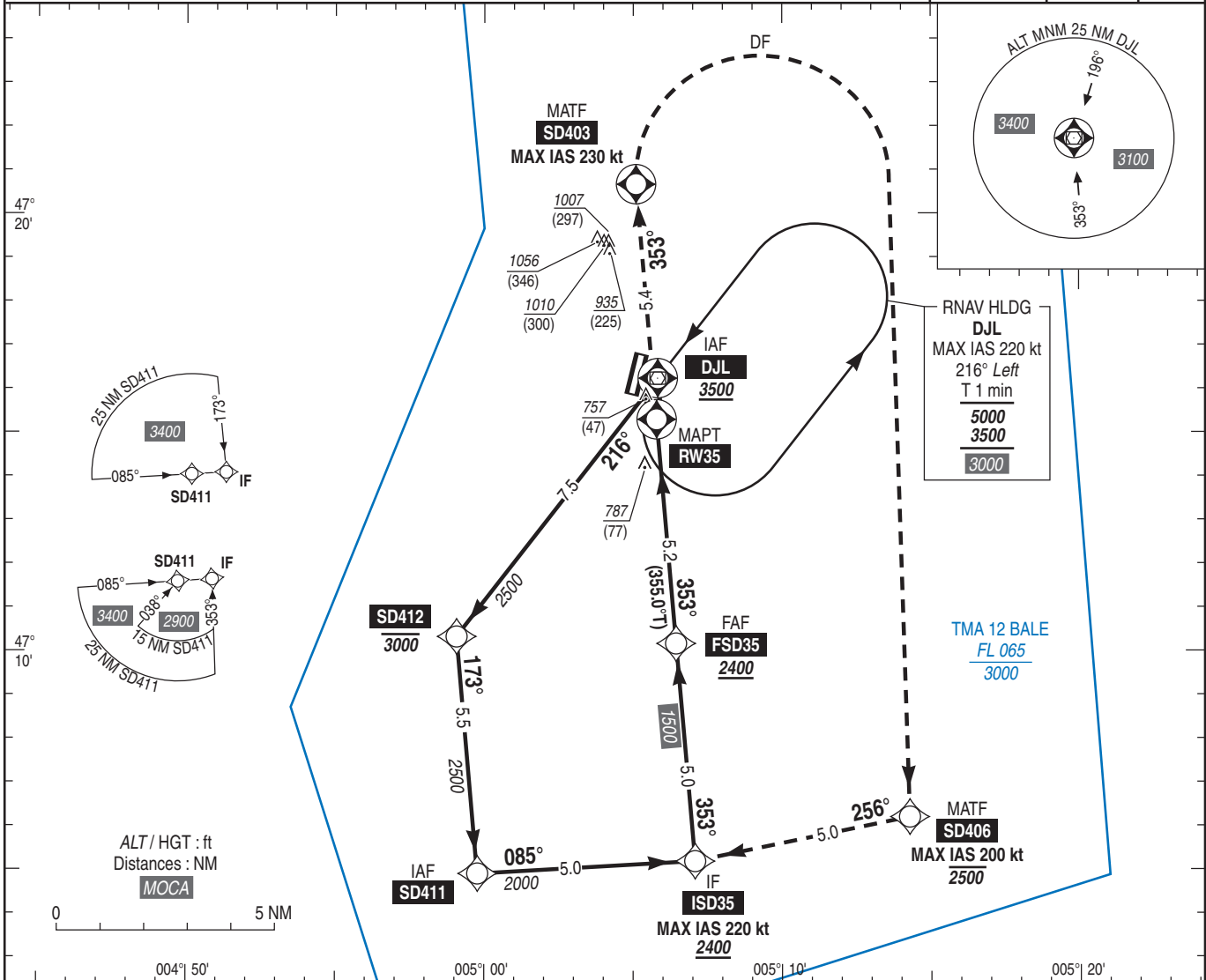
Instrument approach

CAT A B C D

ALT AD : 728, THR : 710 (26 hPa)

**RNP RWY 35**

<b>APP</b> : BALE Contrôle / Control 125.415 <b>TWR</b> : NIL <b>AFIS</b> : DIJON Information 118.330 Absence ATS : <b>A/A</b> (118.330) FR seulement/only. Obtenir/Obtain QNH auprès de/from BALE Information 135.850.	<b>RNP APCH</b>	<b>EGNOS</b> CH 53226 E35A TCH : 50	<b>VAR</b> 2° E (2020)
----------------------------------------------------------------------------------------------------------------------------------------------------------------------------------------------------------------------------------	-----------------	----------------------------------------------	------------------------------



**TA : 5000**

API : Monter dans l'axe.  
 A **SD403** tourner à **droite** pour rejoindre directement **SD406**, en montée vers **2400** (1690).  
 Monter à **2400** (1690) avant d'accélérer en palier.

*Missed APCH : Climb straight ahead.*  
 At **SD403**, turn **right** direct to **SD406** climbing up to **2400** (1690).  
 Climb up to **2400** (1690) prior to level acceleration.

THR ← (NM) 1.8 5.2 10.2

MNM AD : distances verticales en pieds, RVR et VIS en mètres / vertical distances in feet, RVR and VIS in metres. REF HGT : ALT THR

CAT	LPV			LNAV			MVL / Circling		MVL / Circling Absence ATS Sans/Without QNH local		DIST RW35					
	DA (H)	RVR	OCH	MDA (H)	RVR	OCH	MDA (H)	VIS	MDA (H)	VIS	NM	5	4	3	2	1
A			180				1230 (520)	1500	1710 (1000)	1500						
B			190				1310 (600)	1600	1790 (1080)	1600						
C	960 (250)	750	200	1040 (330)	800	324	1410 (700)	2400	1890 (1180)	2400						
D			210				1450 (740)	3600	1930 (1220)	3600						
											ALT (HGT)	2350 (1640)	2030 (1320)	1720 (1010)	1400 (690)	1080 (370)

Observations / Remarks : (2) MVL interdites a l'Ouest des pistes 01/19 et 17/35 / Circling prohibited West of RWY 01/19 and 17/35.  
 (3) Piste 01/19 interdite HN / RWY 01/19 prohibited HN.

FAF - MAPT	5.2 NM	70 kt 4 min 25	85 kt 3 min 38	100 kt 3 min 05	115 kt 2 min 41	130 kt 2 min 23	160 kt 1 min 56	185 kt 1 min 40
VSP (ft/min)		372	451	531	610	690	849	982