

APPROCHE AUX INSTRUMENTS

SAINT BRIEUC ARMOR

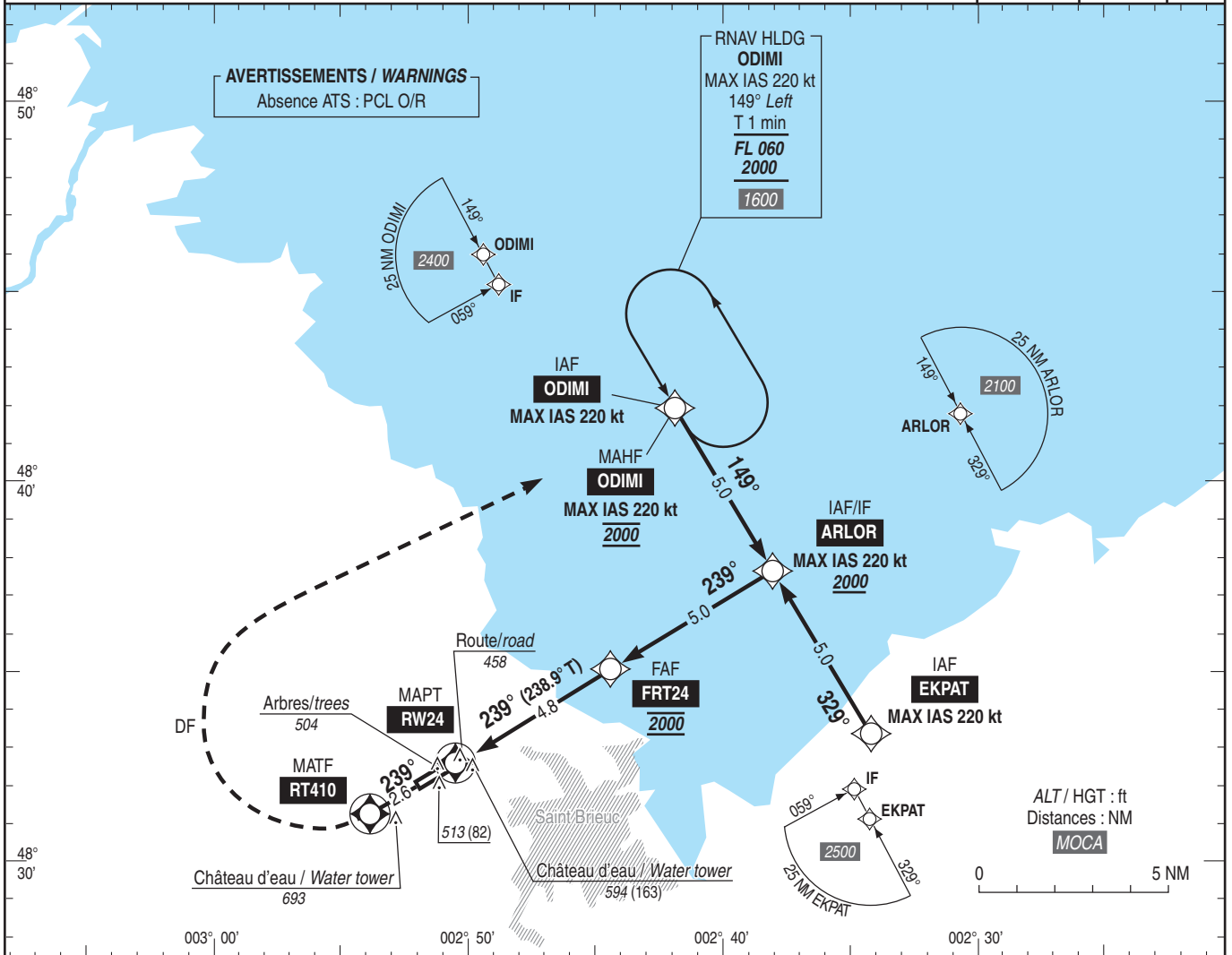
Instrument approach

CAT A B C

ALT AD : 452, THR : 431 (16 hPa)

RNP RWY 24

APP : NIL	EGNOS CH 62583 E24A TCH : 49	VAR 0° (2025)
AFIS : SAINT BRIEUC Information : 118.455 Absence ATS : A/A (118.455) FR seulement. Obtenir le QNH de RENNES auprès de l'ATIS RENNES 136.405 ou RENNES INFO 126.950 A/A (118.455) FR only. Obtain RENNES QNH from RENNES ATIS 136.405 or RENNES INFO 126.950	RNP APCH	



API : Monter vers **RT410** puis tourner à droite (**MAX IAS 220 kt**) direct vers **ODIMI** pour intégrer l'attente en montée à **2000** (1569). Monter à **1500** (1069) avant d'accélérer en palier.

Missed APCH : Climb to **RT410**, then turn **right** (**MAX IAS 220 kt**) direct to **ODIMI** to join holding pattern at **2000** (1569). Climb up to **1500** (1069) prior to level acceleration.

THR ← (NM) 0 4.8 9.8

MNM AD : distances verticales en pieds, RVR et VIS en mètres / vertical distances in feet, RVR and VIS in metres. REF HGT : ALT THR

CAT	LPV			LNAV			MVL / Circling (1)		MVL / Circling (1) absence ATS HJ seulement/only		DIST RW24			
	DA (H)	RVR	OCH	MDA (H)	RVR	OCH	MDA (H)	VIS	MDA (H)	VIS	NM	2	3	4
A	690 (250)	800	203	810 (380)	1300	379	1120 (690)	1500	1360 (930)	1500	1120 (689)	1440 (1009)	1750 (1319)	
B			216			1600	1390 (960)	1600						
C			224			2400	1490 (1060)	2400						

Observations / Remarks : (1) MVL interdite au Sud de la piste / Circling prohibited South of RWY.
Panne de guidage GNSS lors de l'approche / Loss of GNSS guidance during approach : voir/see AIP ENR 1.5.

FAF - MAPT	4.8 NM	70 kt	85 kt	100 kt	115 kt	130 kt	145 kt	160 kt
VSP (ft/min)		4 min 05	3 min 22	2 min 52	2 min 29	2 min 12	1 min 59	1 min 47
		370	450	530	610	685	765	845