

**APPROCHE AUX INSTRUMENTS**

**LE MANS ARNAGE**

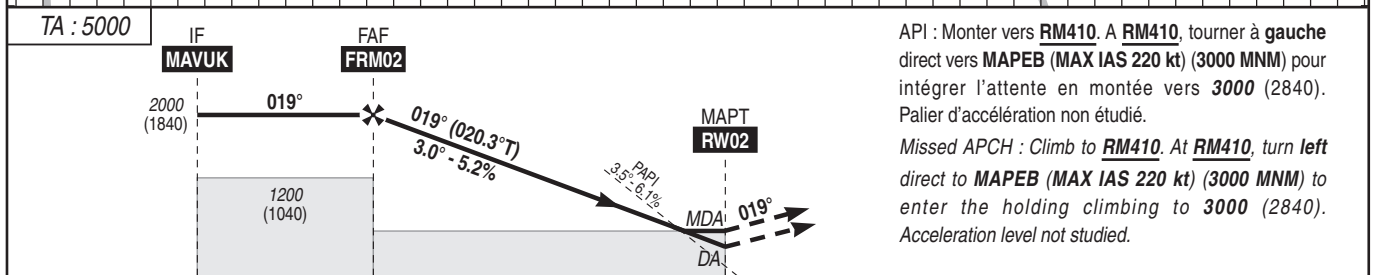
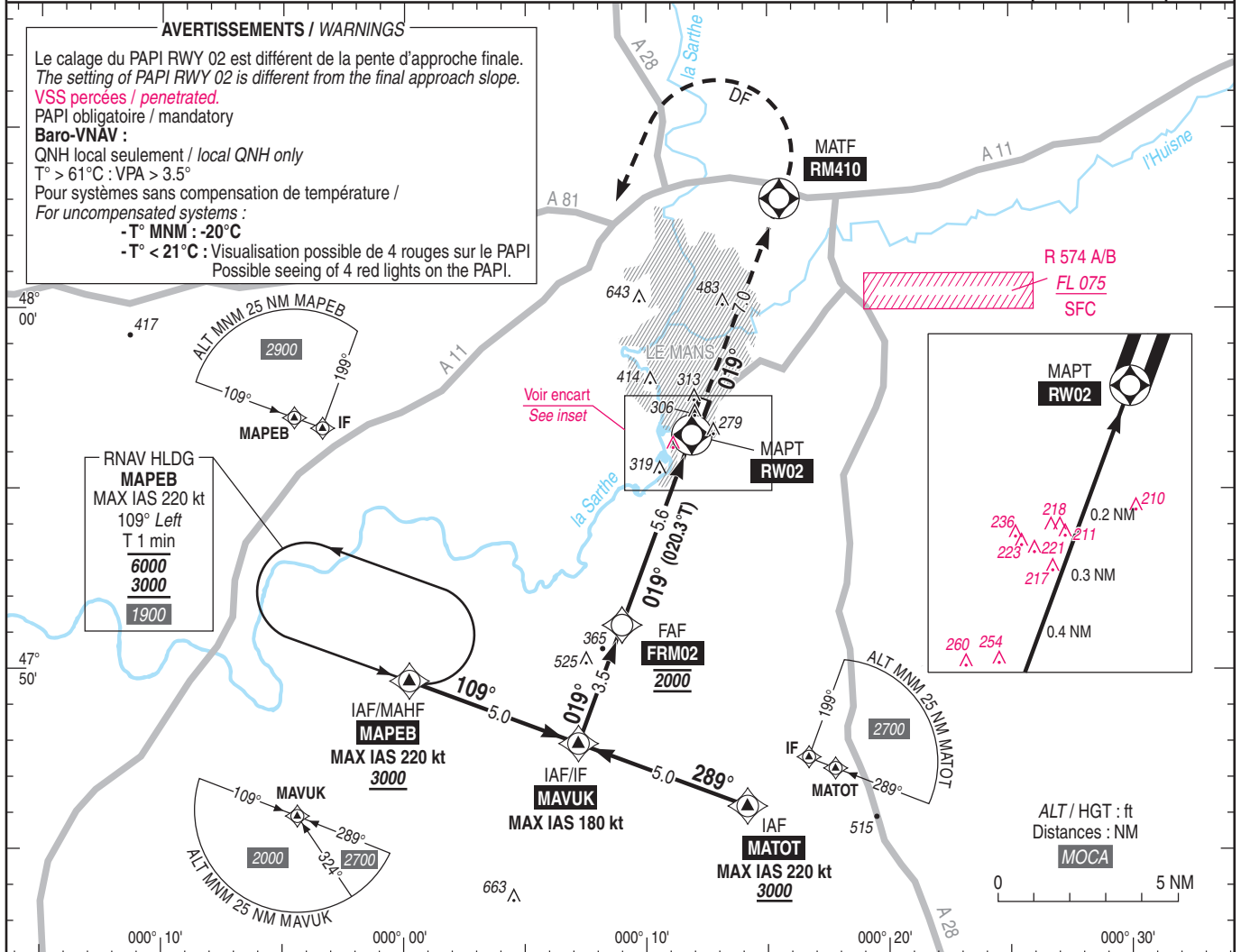
Instrument approach

CAT A B C

ALT AD : 194, THR : 160 (6 hPa)

RNP RWY 02

APP : NIL TWR : NIL AFIS : LE MANS Information 125.905 Absence ATS : <b>A/A</b> (125.905) FR uniquement. Obtenir le QNH de TOURS auprès de PARIS ACC. <b>A/A</b> (125.905) FR only. Obtain TOURS QNH from PARIS ACC.	RNP APCH	EGNOS Ch 72443 E02A TCH : 49	VAR 1°E (2025)
--	----------	---------------------------------------	----------------------



API : Monter vers **RM410**. A **RM410**, tourner à gauche direct vers **MAPEB** (MAX IAS 220 kt) (3000 MNM) pour intégrer l'attente en montée vers 3000 (2840). Palier d'accélération non étudié.  
Missed APCH : Climb to **RM410**. At **RM410**, turn left direct to **MAPEB** (MAX IAS 220 kt) (3000 MNM) to enter the holding climbing to 3000 (2840). Acceleration level not studied.

MNM AD : distances verticales en pieds, RVR et VIS en mètres / vertical distances in feet, RVR and VIS in metres. REF HGT : ALT THR

CAT	LPV			LNAV/VNAV			LNAV			MVL / Circling (1)		DIST RW02						
	DA (H)	RVR	OCH	DA (H)	RVR	OCH	MDA (H)	RVR	OCH	MDA (H)	VIS	MDA (H)	VIS	NM	5	4	3	2
A	410 (250)	1300	226	430 (270)	1400	269				710 (550)	2000	880 (720)	2000	ALT	1800	1480	1160	850
B	410 (250)	1300	238	450 (290)	1400	281	550 (390)	2000	383	790 (630)	2000	950 (790)	2000	(HGT)	(1640)	(1320)	(1100)	(690)
C	410 (250)	1300	246	450 (290)	1400	289				1060 (900)	2400	1230 (1070)	2400					

Observations / Remarks : (1) MVL interdites à l'Ouest de la piste. Circuit AD RWY 20 main Gauche / Circling prohibited West of RWY. Left hand circuit RWY 20.  
Perte de guidage GNSS durant l'approche / Loss of GNSS guidance during approach : voir / see AIP ENR 1.5.

FAF - MAPT	5.6 NM	70 kt 4 min 49	85 kt 3 min 58	100 kt 3 min 22	115 kt 2 min 56	130 kt 2 min 36	160 kt 2 min 06
VSP (ft/min)		370	450	530	610	685	845