

APPROCHE AUX INSTRUMENTS

LORIENT LANN BIHOUE

Instrument approach

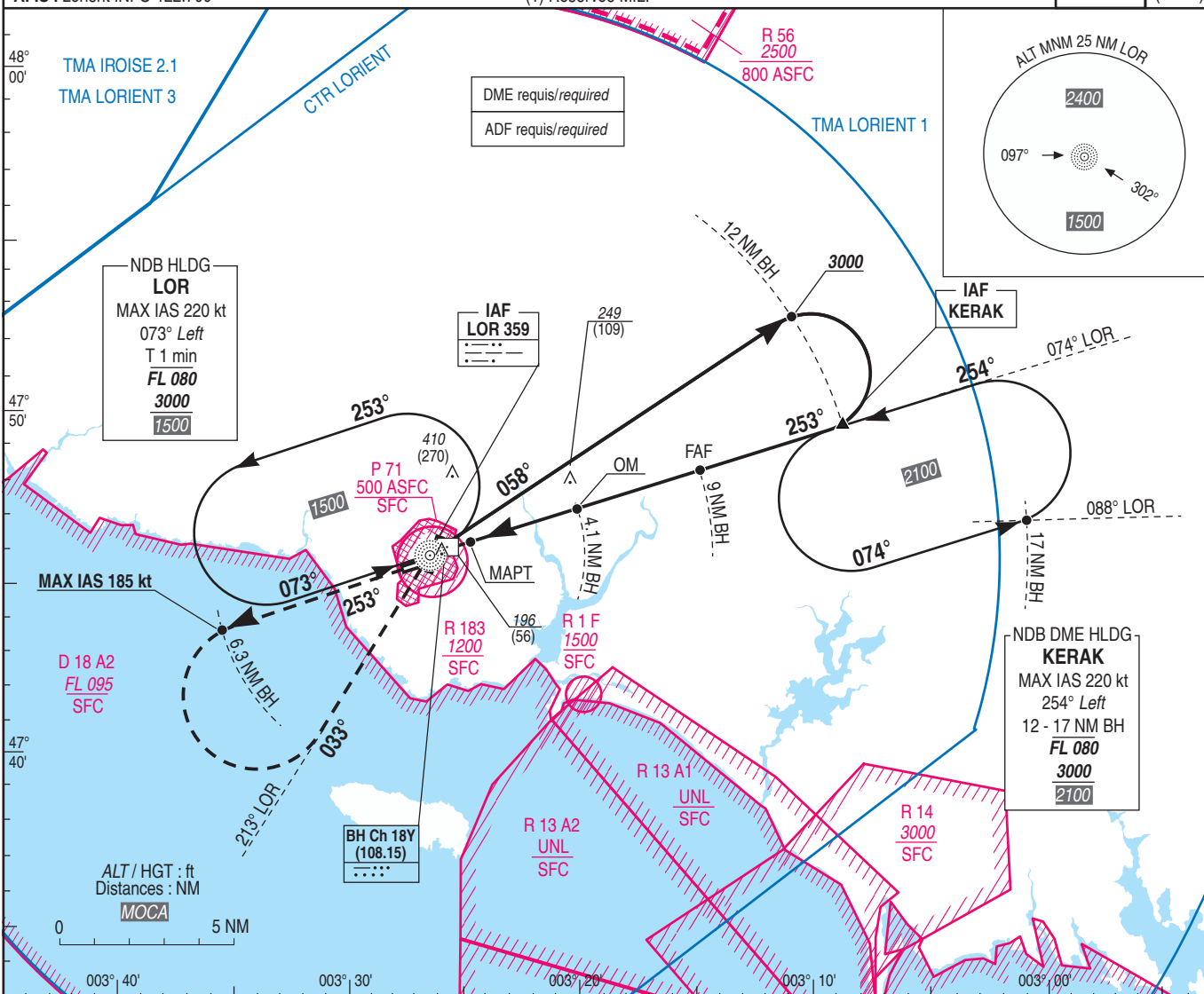
CAT A B C D

ALT AD : 159, DTHR : 140 (5 hPa)

ILS or LOC Z RWY25

APP : LORIENT Approche / Approach 123.000 231.875 (1)
TWR : LORIENT Tour / Tower 122.700 119.700(S) 281.550 (1)
ATIS : 129.125
AFIS : Lorient INFO 122.700

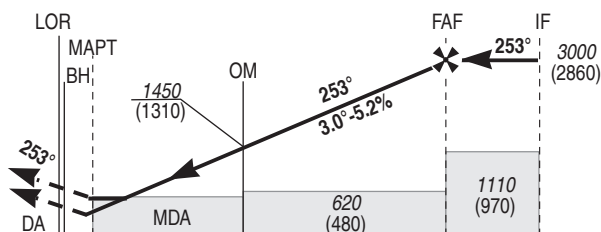
ILS - DME	VAR
BH 108.15	1°W
RDH : 57	(2020)



TA : 5000

API : Monter dans l'axe vers 3000 (2860). A 6.3 BH tourner à gauche (MAX IAS 185 kt) pour intercepter et suivre le radial 213° LOR. (RM 033°) vers LOR. Palier d'accélération non étudié.

Missed APCH : Climb straight ahead to 3000 (2860). At 6.3 BH turn left (MAX IAS 185kt) to intercept and follow RDL 213° LOR (RM 033°) in direction of LOR.



DTHR (NM) ←
DME BH (NM) ←

0.6 0.8 3.9 4.1 8.8 9.0 11.8 12

MNM AD : distances verticales en pieds, RVR et VIS en mètres. / Vertical distances in feet, RVR and VIS in metres.

REF HGT : ALT DTHR

CAT	ILS			LOC			MVL		DME-BH
	DA (H)	RVR(1)	OCH	MDA (H)	RVR	OCH	MDA (H)	VIS	
A			145				710 (570)	1500	DME-BH NM 2 3 4.1 5 6 7 8 ALT 780 1100 1450 1730 2050 2370 2680 (HGT) (640) (960) (1310) (1590) (1910) (2230) (2540)
B	340 (200)	800	154	500 (360)	900	354	710 (570)	1600	
C			166				810 (670)	2400	
D			180				860 (720)	3600	

Observations/Remarks : (1) aéronef d'état français / french state aircrafts : 550

OM - MAPT	3.3 NM	70 kt 2 min 50	85 kt 2 min 20	100 kt 1 min 59	115 kt 1 min 43	130 kt 1 min 31	160 kt 1 min 14	185 kt 1 min 04
VSP (ft/min)		370	450	530	610	685	845	980