

**APPROCHE AUX INSTRUMENTS**

**BREST BRETAGNE**

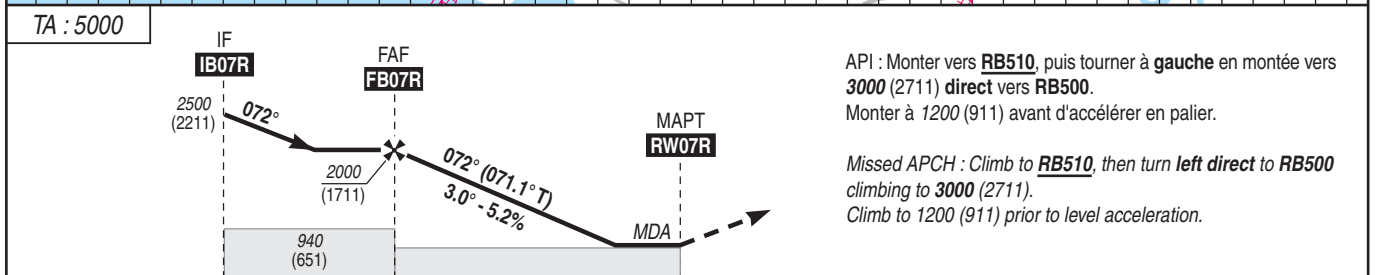
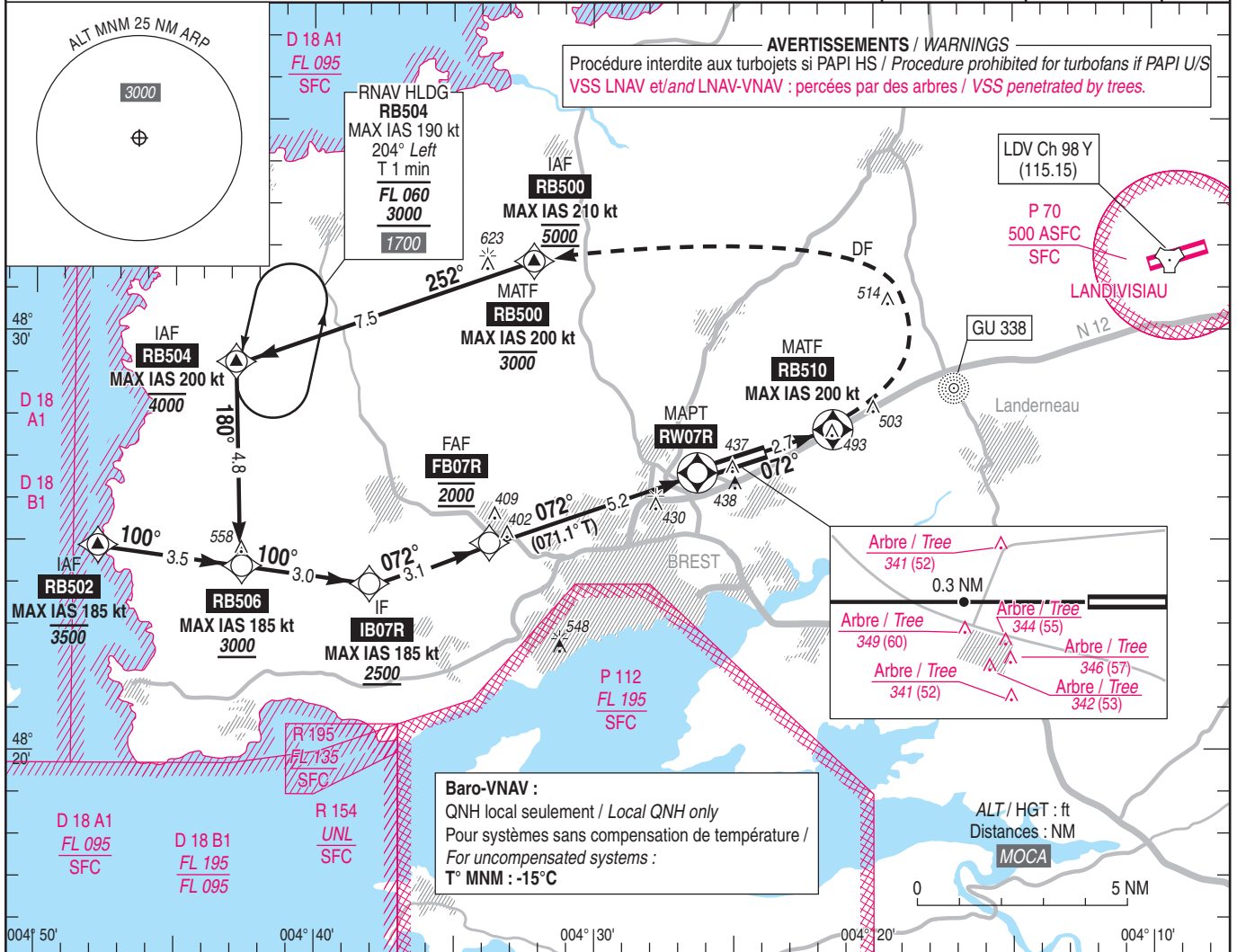
Instrument approach

CAT A B C D

ALT AD : 325, THR : 289 (11 hPa)

**RNP RWY 07R**

FREQ : Voir / See AD 2 LFRB COM 01	RNP APCH	EGNOS Ch 51177 E07 A TCH : 49	VAR 1°W (2020)
------------------------------------	----------	--	----------------------



TA : 5000

API : Monter vers **RB510**, puis tourner à **gauche** en montée vers **3000** (2711) **direct** vers **RB500**.  
Monter à 1200 (911) avant d'accélérer en palier.

Missed APCH : Climb to **RB510**, then turn **left direct** to **RB500** climbing to **3000** (2711).  
Climb to 1200 (911) prior to level acceleration.

CAT	LPV			LNAV-VNAV			LNAV			MVL / Circling <sup>(1)</sup>		DIST RW07R
	DA (H)	RVR	OCH	DA (H)	RVR	OCH	MDA (H)	RVR	OCH	MDA (H)	VIS	
A			212	560 (270)	1300	262		1500		790 (500)	1500	NM      5      4      3      2 ALT    1930 1615 1295 975 (HGT) (1641) (1326) (1006) (686)
B	540 (250)	1300	224	570 (280)	1300	273	680 (390)	1500	387	800 (510)	1600	
C			233	570 (290)	1400	281		1800		910 (620)	2400	
D			243	580 (290)	1400	290		1800		1070 (780)	3600	

Observations / Remarks : (1) MVL interdites au Sud de la piste / Circling prohibited South of RWY.  
Panne de guidage GNSS lors de l'approche / Loss of GNSS guidance during approach : voir /see AIP ENR 1.5

FAF - MAPT	5.22 NM	70 kt 4 min 28	85 kt 3 min 41	100 kt 3 min 08	115 kt 2 min 43	130 kt 2 min 25	160 kt 1 min 57	185 kt 1 min 42
VSP (ft/min)		370	450	530	610	690	850	980