

APPROCHE AUX INSTRUMENTS

LILLE LESQUIN

Instrument approach

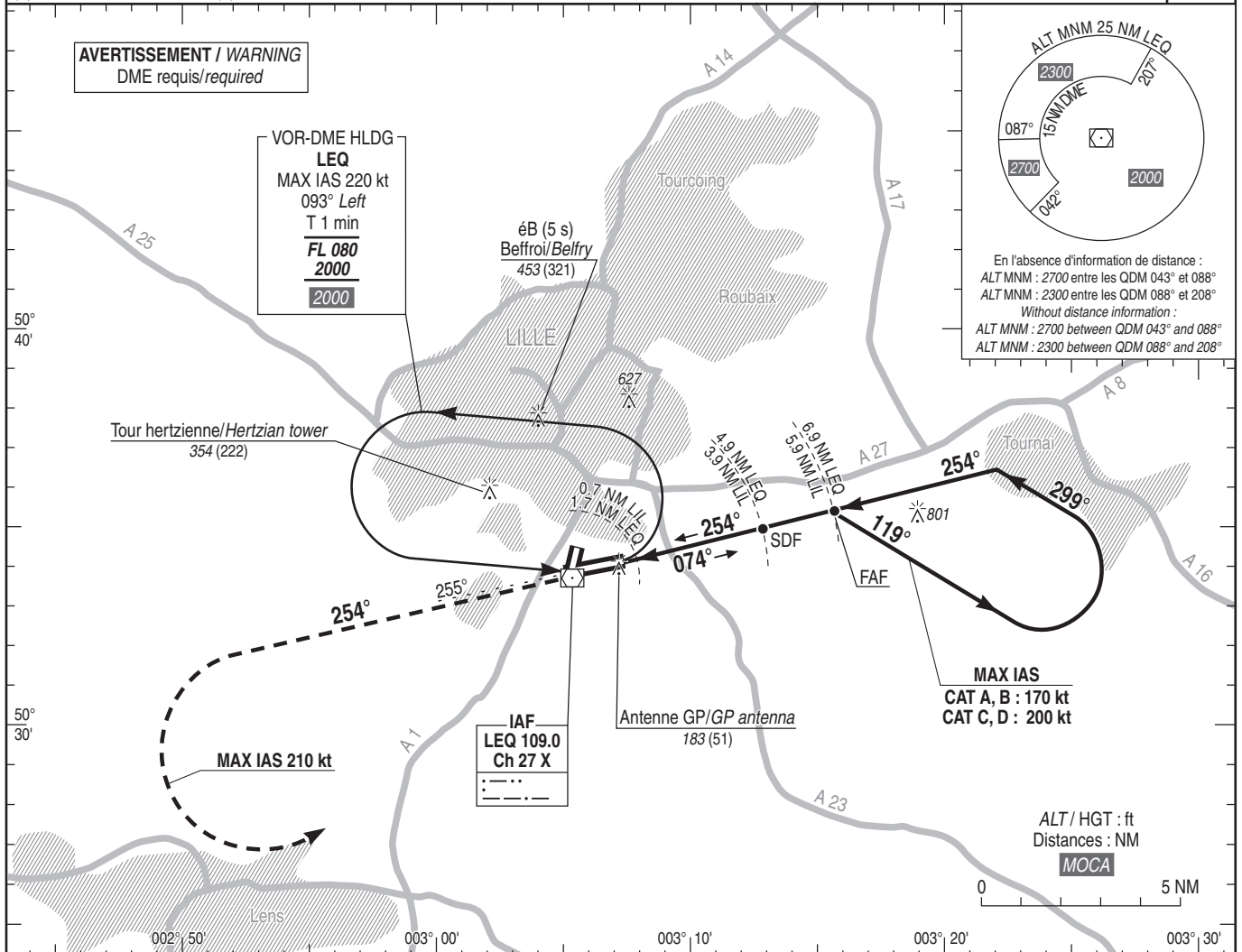
CAT A B C D

VOR RWY 26

ALT AD : 157, DTHR : 132 (5 hPa)

ATIS LILLE 119.330
APP : LILLE Approche/Approach 126.480 (1) - 120.275 (2)
TWR : LILLE Tour/Tower 118.555
(1) Secteur Est/East sector - (2) Secteur Ouest/West sector

VAR
2°E
(2025)

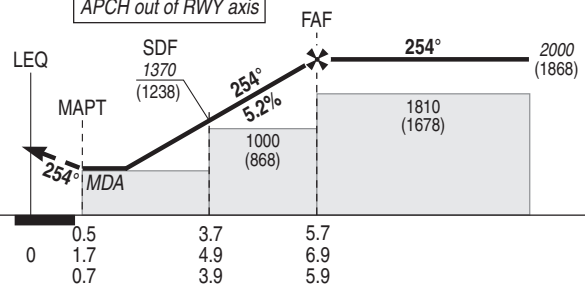


TA : 5000

API : Monter **R 254 LEQ (254°)**. A **2000 (1868)**, tourner à gauche vers **LEQ** en montée vers **3000 (2868)**. **Ne pas tourner avant LEQ.** Monter à **2000 (1868)** avant d'accélérer en palier.

Missed APCH : Climb **R 254 LEQ (254°)**. At **2000 (1868)**, turn left towards **LEQ** climbing to **3000 (2868)**. **Do not turn before LEQ.** Climb to **2000 (1868)** prior to level acceleration.

APCH non dans l'axe
APCH out of RWY axis



DTHR ← (NM)
DME LEQ ← (NM)
DME ATT LIL ← (NM)

MNM AD : distances verticales en pieds, RVR et VIS en mètres / vertical distances in feet, RVR and VIS in metres.

REF HGT : ALT DTHR

CAT	VOR			MVL/Circling ⁽³⁾		VOR DME LEQ
	MDA (H)	RVR	OCH	MDA (H)	VIS	
A	570 (440)	1300	431	650 (520)	1500	NM 6
B				650 (520)	1600	ALT 1710
C				1180 (1040)	2400	(1578) (1258)
D				1180 (1040)	3600	(948) (628)

Observations/Remarks : (3) MVL CAT D interdites au Nord de l'aérodrome / Circling CAT D prohibited North of AD.

SDF - MAPT	3.7 NM	70 kt 3 min 10	85 kt 2 min 37	100 kt 2 min 13	115 kt 1 min 56	130 kt 1 min 42	160 kt 1 min 23	185 kt 1 min 12
VSP (ft/min)		380	460	540	620	705	865	1000