

APPROCHE AUX INSTRUMENTS

LILLE LESQUIN

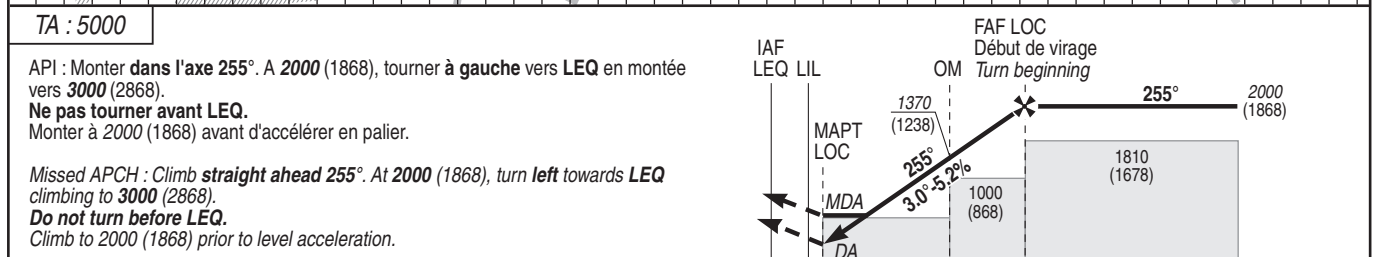
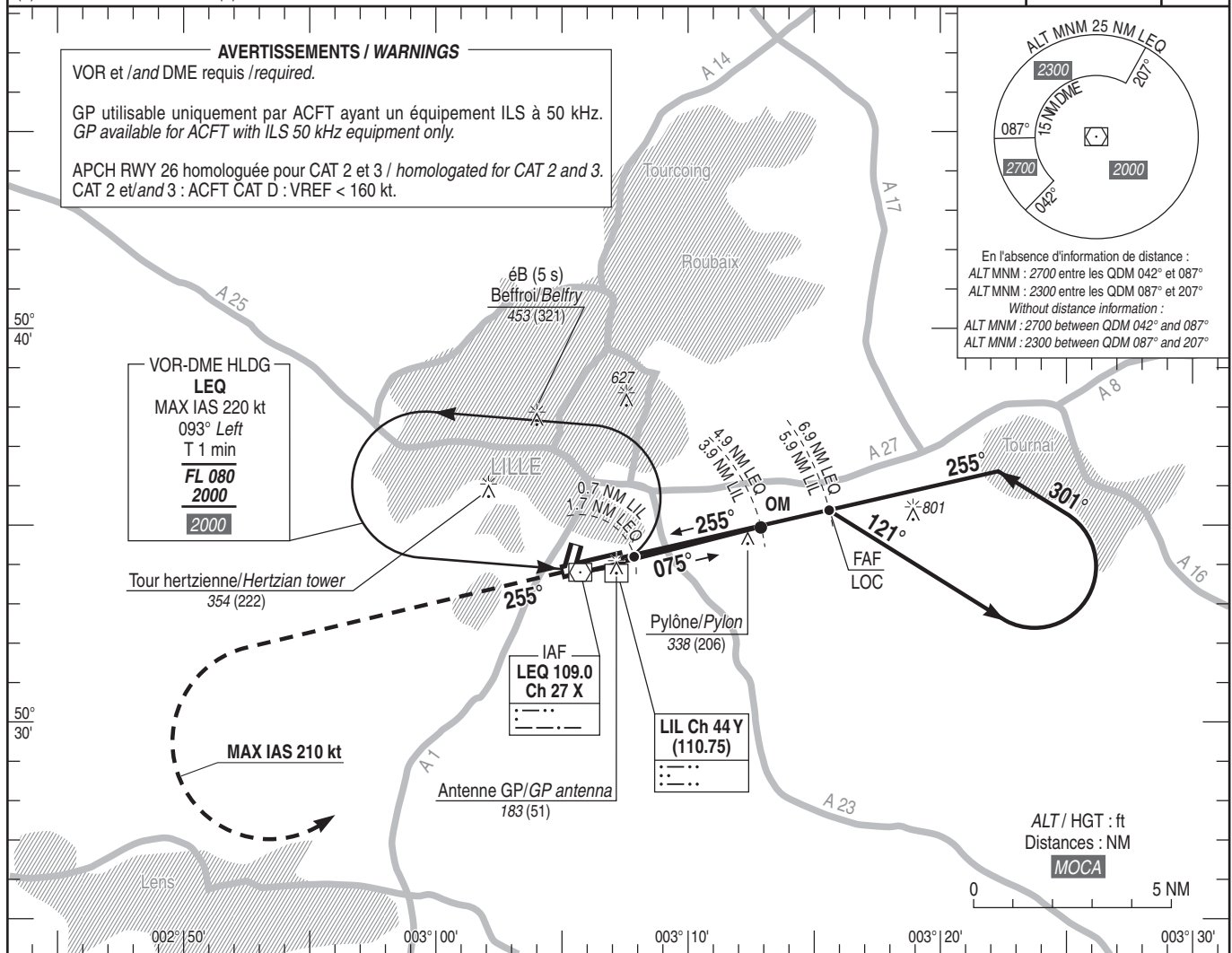
Instrument approach

CAT A B C D

ALT AD : 157, DTHR : 132 (5 hPa)

ILS Y CAT I ou/ou ILS Y CAT II et/and III ou/ou LOC Y RWY 26

ATIS LILLE 119.330 APP : LILLE Approche/Approach 126.480 (1) - 120.275 (2) TWR : LILLE Tour/Tower 118.555 (1) Secteur Est/East sector - (2) Secteur Ouest/West sector	ILS - DME LIL 110.75 RDH : 52	VAR 2°E (2025)
--	---	----------------------



DTHR ← (NM)	0.5	3.7	5.7
DME ATT LIL ← (NM)	0.7	3.9	5.9
DME LEQ ← (NM)	1.7	4.9	6.9

MNM AD : distances verticales en pieds, RVR et VIS en mètres / vertical distances in feet, RVR and VIS in metres. REF HGT : ALT DTHR

CAT	ILS Y		OCH ILS		LOC Y			MVL /Circling ⁽⁴⁾		DME ATT LIL
	DA (H)	RVR	CAT 1	CAT 2	MDA (H)	RVR	OCH	MDA (H)	VIS	
A			145	56				660 (530)	1500	5 4 3 2 ALT 1740 1420 1100 770 (HGT) (1608) (1288) (968) (638)
B	340 (200)	550	156	69	570 (440)	1300	431	660 (530)	1600	
C			169	81				1180 (1040)	2400	
D			183	97				1180 (1040)	3600	

Observations/Remarks : (3) Base OCH ILS CAT 2 : Plan sol. / OCH base ILS CAT 2 : Ground.
 (4) MVL CAT D interdites au Nord de l'aérodrome / Circling CAT D prohibited North of AD.

OM - DTHR	3.7 NM	70 kt	85 kt	100 kt	115 kt	130 kt	160 kt	185 kt
OM - MAPT	3.2 NM	3 min 10	2 min 37	2 min 13	1 min 56	1 min 42	1 min 23	1 min 12
VSP (ft/min)		380	460	540	620	705	865	1000