

APPROCHE AUX INSTRUMENTS

LILLE LESQUIN

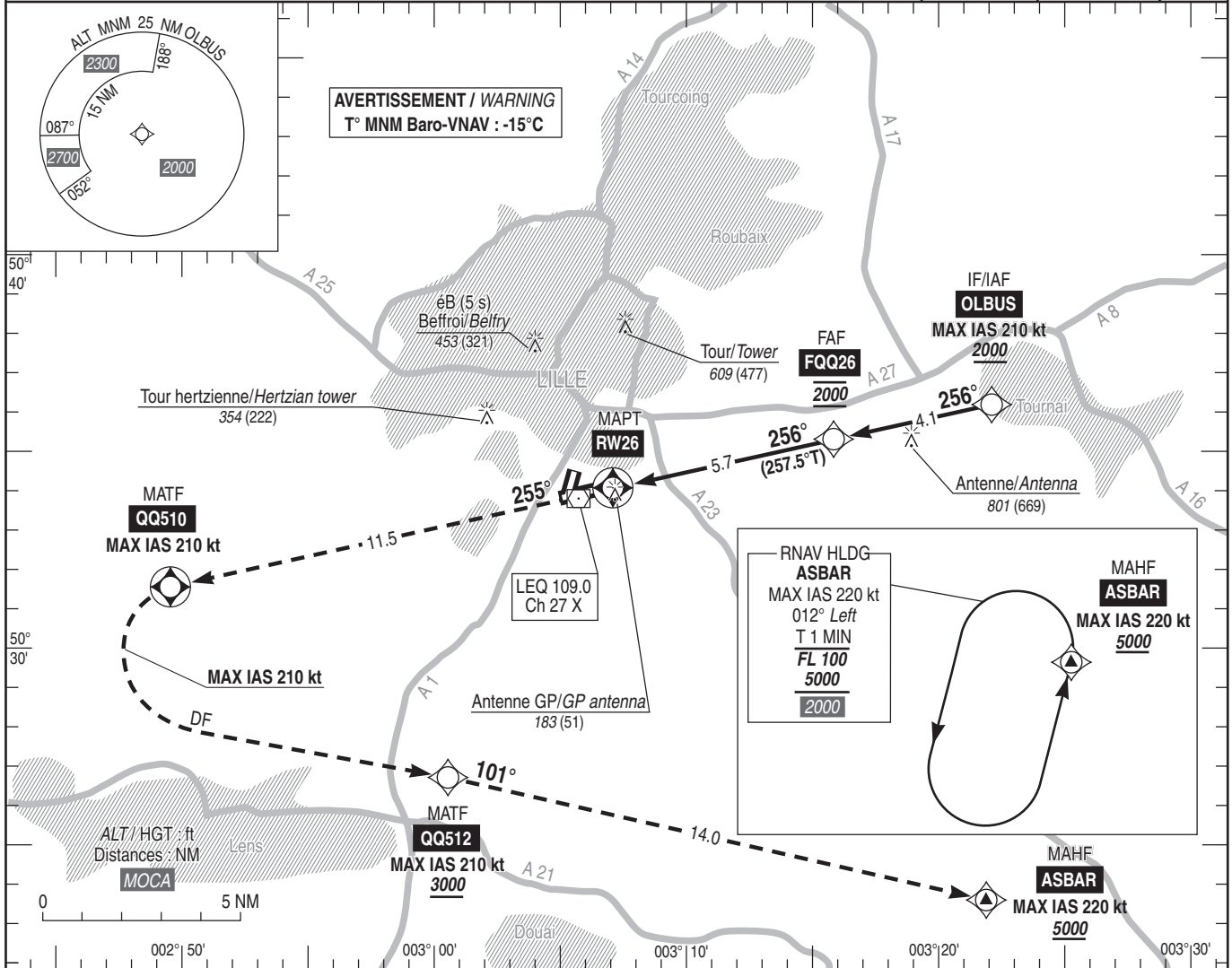
Instrument approach

CAT A B C D

ALT AD : 157, DTHR : 132 (5 hPa)

FNA RNP RWY 26

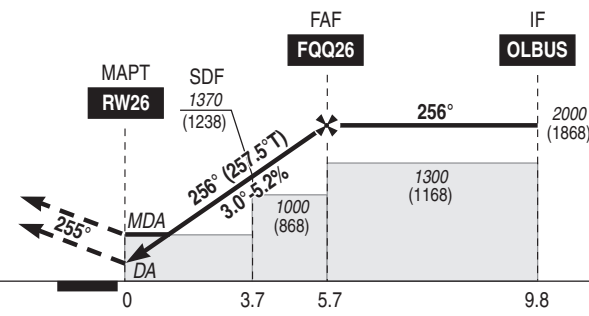
<p>ATIS LILLE 119.330 APP : LILLE Approche/Approach 126.480 (1) - 120.275 (2) TWR : LILLE Tour/Tower 118.555 (1) Secteur Est/East sector - (2) Secteur Ouest/West sector</p>	<p>RNP APCH</p>	<p>EGNOS Ch 71517 E26A TCH : 52</p>	<p>VAR 2°E (2025)</p>
--	-----------------	---	-------------------------------



TA : 5000

API : Monter vers **QQ510** (MAX IAS 210 kt), puis tourner à gauche direct vers **QQ512** (MAX IAS 210 kt), puis vers **ASBAR** (MAX IAS 220 kt) en montée vers **5000** (4868) pour intégrer l'attente ASBAR ou suivre instructions du CTL. Monter à 2000 (1868) avant d'accélérer en palier.

Missed APCH : Climb to **QQ510** (MAX IAS 210 kt), then turn left direct to **QQ512** (MAX IAS 210 kt), then to **ASBAR** (MAX IAS 220 kt) climbing to **5000** (4868) to enter ASBAR holding or proceed according to ATC instructions. Climb to 2000 (1868) prior to level acceleration.



DTHR (NM) ←

MNM AD : distances verticales en pieds, RVR et VIS en mètres / vertical distances in feet, RVR and VIS in metres. REF HGT : ALT DTHR

CAT	LPV			LNAV/VNAV			LNAV			MVL / Circling ⁽³⁾		DIST RW26 NM ALT (HGT)	5	4	3	2	1
	DA (H)	RVR	OCH	DA (H)	RVR	OCH	MDA (H)	RVR	OCH	MDA (H)	VIS						
A	380 (250)		248	510 (380)	1000	273				680 (550)	1500	1780	1460	1140	820	500	
B	390 (260)	750	258	520 (390)	1100	285	570 (440)	1300	433	680 (550)	1600	(1648)	(1328)	(1008)	(688)	(368)	
C	400 (270)		268	530 (400)	1100	293				1170 (1040)	2400						
D	410 (280)		278	540 (410)	1200	304				1170 (1040)	3600						

Observations/Remarks : (3) MVL CAT D interdites au Nord de l'aérodrome / Circling CAT D prohibited North of AD.
Panne de guidage GNSS lors de l'approche / Loss of GNSS guidance during approach : voir/see AIP ENR 1.5

FAF - MAPT	5.7 NM	70 kt	85 kt	100 kt	115 kt	130 kt	160 kt	185 kt
VSP (ft/min)		4 min 54	4 min 02	3 min 26	2 min 59	2 min 38	2 min 08	1 min 51
		370	450	530	610	690	850	980