

APPROCHE AUX INSTRUMENTS

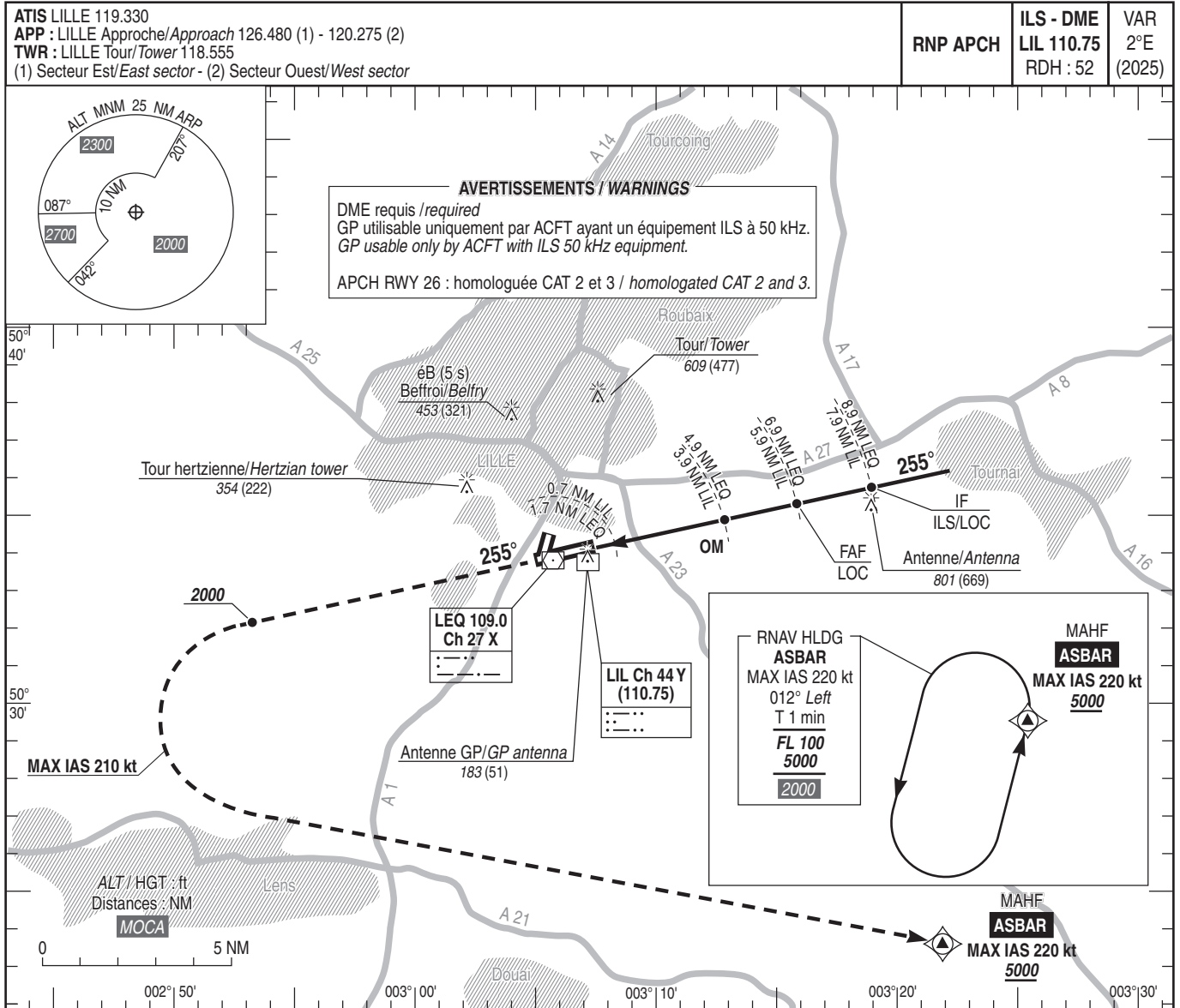
LILLE LESQUIN

Instrument approach

CAT A B C D

ALT AD : 157, DTHR : 132 (5 hPa)

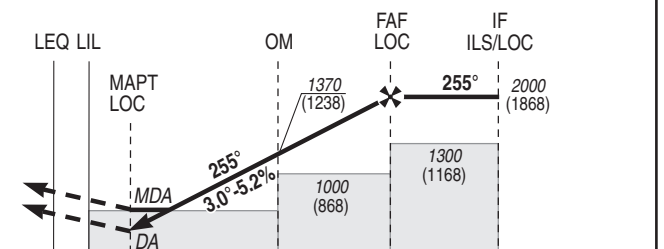
FNA ILS Z CAT I ou/or ILS Z CAT II et/and III ou/or LOC Z RWY 26



TA : 5000

API : Monter dans l'axe. A 2000 (1868), tourner à gauche vers ASBAR (MAX IAS 210 kt) en montée vers 5000 (4868) pour intégrer l'attente ASBAR (MAX IAS 220 kt) ou suivre instructions du CTL.
Ne pas tourner avant le MAPT.
Monter à 2000 (1868) avant d'accélérer en palier.

Missed APCH : Climb straight ahead. At 2000 (1868), turn left to ASBAR (MAX IAS 210 kt) climbing to 5000 (4868), to enter ASBAR holding (MAX IAS 220 kt) or proceed according to ATC instructions.
Do not turn before MAPT.
Climb to 2000 (1868) prior to level acceleration.



DTHR	(NM)					
DME ATT LIL	(NM)	0.5	3.7	5.7	7.7	
DME LEQ	(NM)	0.7	3.9	5.9	7.9	
		1.7	4.9	6.9	8.9	

MNM AD : distances verticales en pieds, RVR et VIS en mètres / vertical distances in feet, RVR and VIS in metres. REF HGT : ALT DTHR

CAT	ILS Z		OCH ILS CAT 1	OCH ILS CAT 2	LOC Z (3)			MVL/Circling (4)	
	DA (H)	RVR			MDA (H)	RVR	OCH	MDA (H)	VIS
A			145	56				680 (550)	1500
B			156	69				680 (550)	1600
C	340 (200)	550	169	81	570 (440)	1300	433	1170 (1040)	2400
D			183	97				1170 (1040)	3600

Observations/Remarks : (3) Base OCH ILS CAT 2 : Plan sol / OCH base ILS CAT 2 : Ground.
(4) MVL CAT D interdites au Nord de l'aérodrome / Circling CAT D prohibited North of AD.

OM - DTHR	3.7 NM	70 kt	85 kt	100 kt	115 kt	130 kt	160 kt	185 kt
OM - MAPT	3.2 NM	3 min 10	2 min 37	2 min 13	1 min 56	1 min 42	1 min 23	1 min 12
VSP (ft/min)		2 min 45	2 min 16	1 min 55	1 min 40	1 min 29	1 min 12	1 min 02
		380	460	540	620	705	865	1000