

APPROCHE AUX INSTRUMENTS

Instrument approach

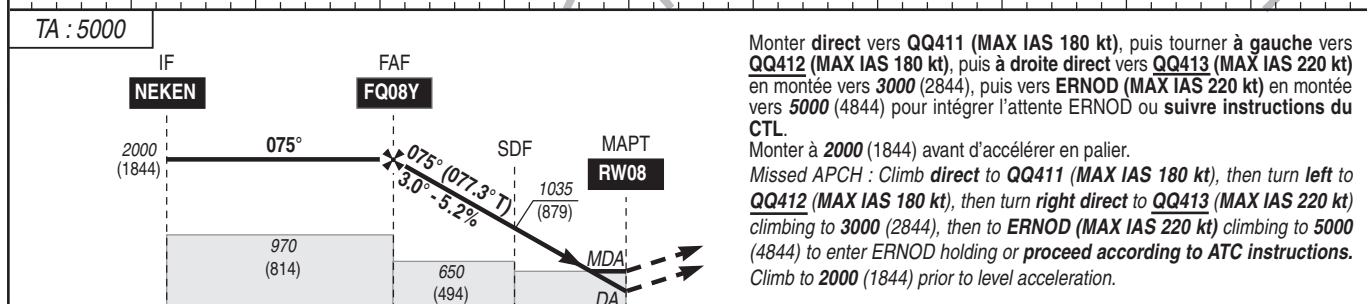
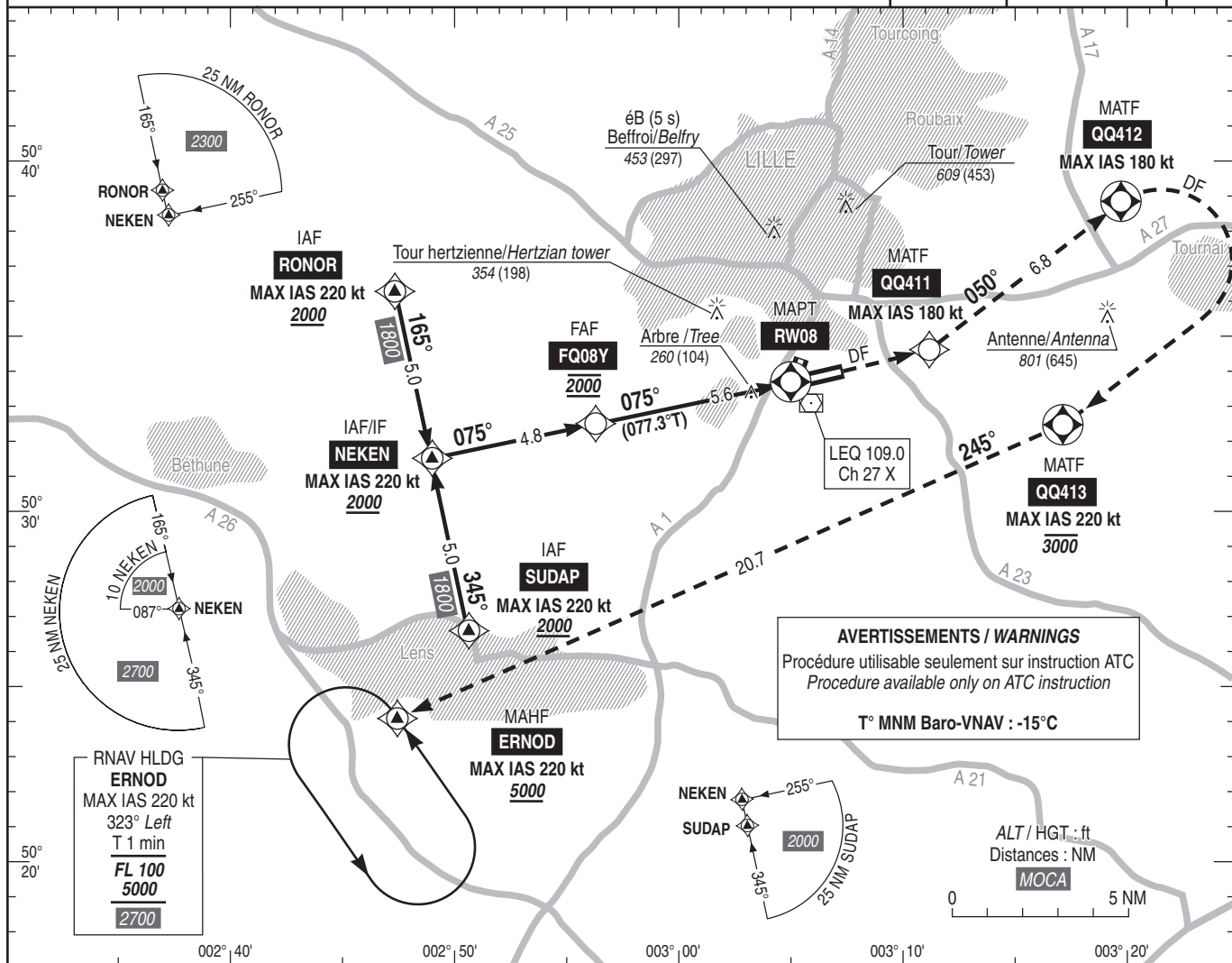
CAT A B C D

ALT AD : 157 , THR : 156 (6 hPa)

LILLE LESQUIN

RNP Y RWY 08

ATIS LILLE 119.330 APP : LILLE Approche/Approach 126.480 (1) - 120.275 (2) TWR : LILLE Tour/Tower 118.555 (1) Secteur Est/East sector - (2) Secteur Ouest/West sector	RNP APCH	EGNOS Ch 97290 E08B TCH : 49	VAR 2°E (2025)
--------------------------------------------------------------------------------------------------------------------------------------------------------------------------------	-----------------	----------------------------------------------	----------------------



Monter **direct** vers **QQ411** (MAX IAS 180 kt), puis tourner à **gauche** vers **QQ412** (MAX IAS 180 kt), puis à **droite** direct vers **QQ413** (MAX IAS 220 kt) en montée vers 3000 (2844), puis vers **ERNOD** (MAX IAS 220 kt) en montée vers 5000 (4844) pour intégrer l'attente ERNOD ou **suivre instructions du CTL**.
 Monter à 2000 (1844) avant d'accélérer en palier.
Missed APCH : Climb **direct** to **QQ411** (MAX IAS 180 kt), then turn **left** to **QQ412** (MAX IAS 180 kt), then turn **right** direct to **QQ413** (MAX IAS 220 kt) climbing to 3000 (2844), then to **ERNOD** (MAX IAS 220 kt) climbing to 5000 (4844) to enter ERNOD holding or **proceed according to ATC instructions**. Climb to 2000 (1844) prior to level acceleration.

MNM AD : distances verticales en pieds, RVR et VIS en mètres / vertical distances in feet, RVR and VIS in metres. REF HGT : ALT THR

CAT	LPV			LNAV/VNAV			LNAV			MVL/Circling ⁽³⁾		DIST RW08	5	4	3	2.6	2	1	
	DA (H)	RVR	OCH	DA (H)	RVR	OCH	MDA (H)	RVR	OCH	MDA (H)	VIS								
A			230		1500	230		1500		1500	680 (530)	1500	ALT	1800	1480	1160	1035	840	520
B			240		1500	240		1500		1500	680 (530)	1600	(HGT)	(1644)	(1324)	(1004)	(879)	(684)	(364)
C	460 (300)	1400	250	510 (350)	1600	250	510 (350)	1600	350	1170 (1020)	2400								
D			260		1600	260		1600		1170 (1020)	3600								

Observations/Remarks : (3) MVL CAT D interdites au Nord de l'aérodrome / Circling CAT D prohibited North of AD. Panne de guidage GNSS lors de l'approche / Loss of GNSS guidance during approach : voir / see AIP ENR 1.5.

FAF - MAPT	5.6 NM	70 kt 4 min 50	85 kt 3 min 59	100 kt 3 min 23	115 kt 2 min 57	130 kt 2 min 36	160 kt 2 min 07	185 kt 1 min 50
VSP (ft/min)		370	450	530	610	690	850	980