

**PONTOISE CORMEILLES EN VEXIN**  
**STAR RNAV (GNSS - DME/DME) Réacteurs et Hélices / Jets and Propellers**  
**RWY ALL**

**MATIX - MOPIL - VEDUS - SONUR (2T)**  
(Protégées pour / Protected for CAT A, B, C, D)

IAF : OZHIS

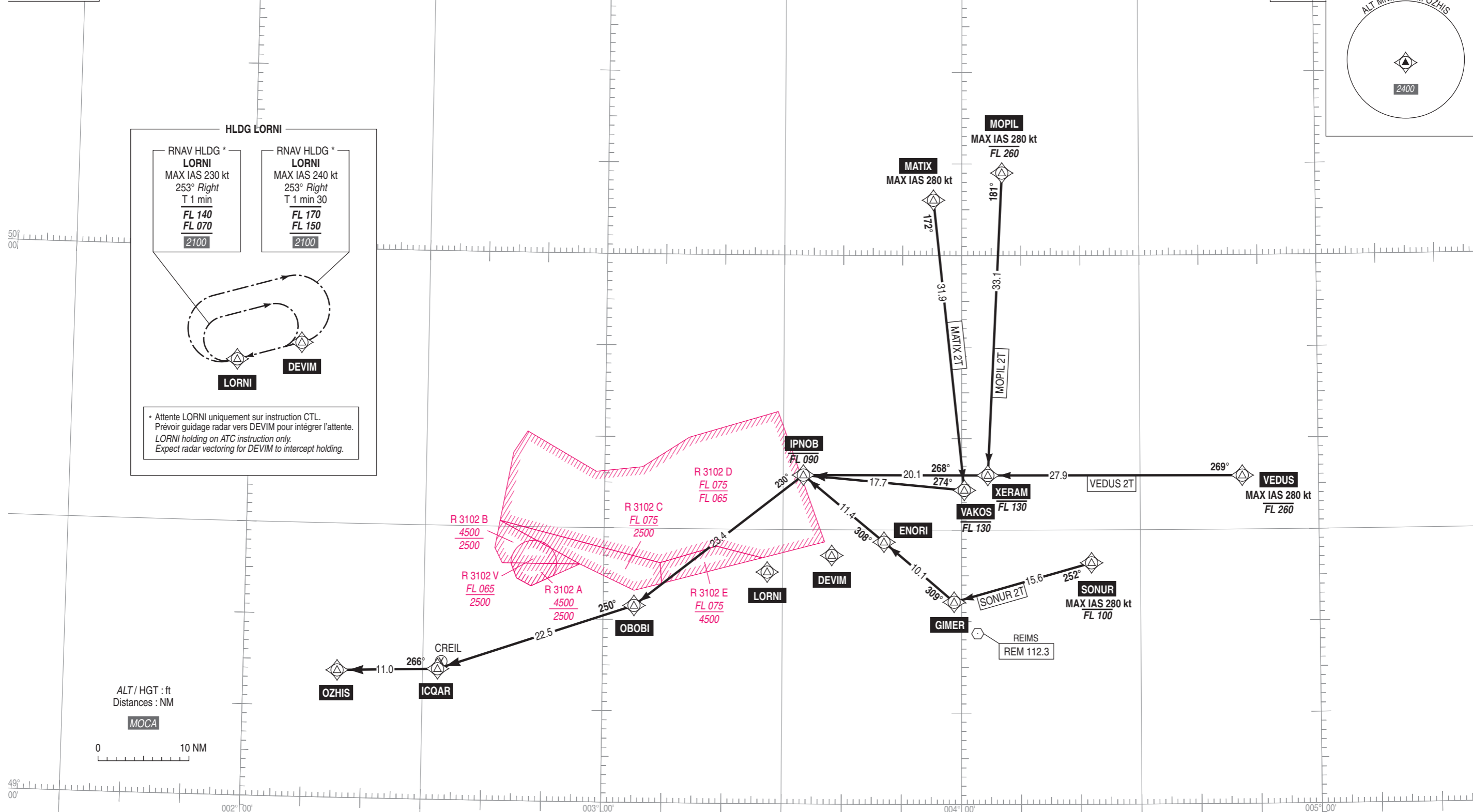
ATIS PONTOISE 124.125  
APP : DE GAULLE Approche / Approach 119.850 - 121.155 - 125.830  
LE BOURGET Approche / Approach 118.805  
TWR : PONTOISE Tour / Tower 121.200

← Sur instruction CTL  
On ATC instruction

RNAV 1

VAR 2° E (2025)

TA 5000



**HLDG LORNI**

RNAV HLDG * <b>LORNI</b> MAX IAS 230 kt 253° Right T 1 min FL 140 FL 070 2100	RNAV HLDG * <b>LORNI</b> MAX IAS 240 kt 253° Right T 1 min 30 FL 170 FL 150 2100
--	---

• Attente LORNI uniquement sur instruction CTL.  
Prévoir guidage radar vers DEVIM pour intégrer l'attente.  
LORNI holding on ATC instruction only.  
Expect radar vectoring for DEVIM to intercept holding.

**PANNE DE RADIOCOMMUNICATION**  
Voir consignes particulières STAR AD 2 LFPT.22

**RADIOCOMMUNICATION FAILURE**  
See special instructions STAR described on AD 2 LFPT.22