

APPROCHE AUX INSTRUMENTS

PONTOISE CORMEILLES EN VEXIN

Instrument approach

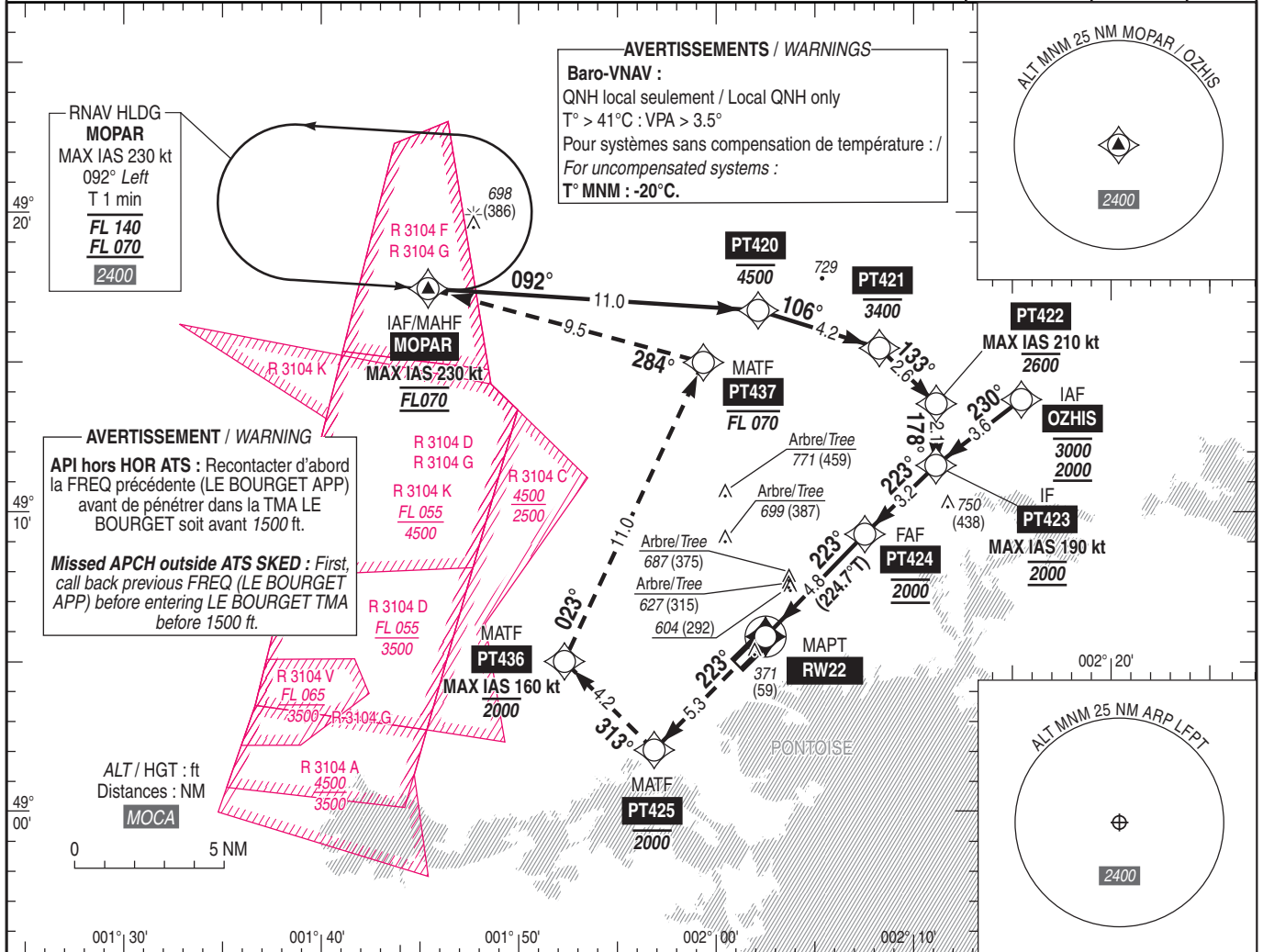
CAT A B C

MOPAR RNP RWY 22

ALT AD : 325, DTHR : 312 (12 hPa)

OZHIS RNP RWY 22

<p>ATIS PONTOISE : 124.125 APP : DE GAULLE Approche/Approach 118.150 - 119.850 - 121.155 - 125.830 - 126.430 - 136.275 - 126.575 (s) LE BOURGET Approche/Approach 118.805 TWR : PONTOISE Tour/Tower 121.200 Absence ATS : A/A FR seulement. Obtenir QNH auprès de ATIS LE BOURGET 120.005 A/A FR only. Obtain QNH with ATIS LE BOURGET 120.005</p>	<p>RNP APCH</p>	<p>EGNOS Ch 77398 E22A TCH : 50</p>	<p>VAR 2° E (2025)</p>
---	-----------------	---	--------------------------------



TA : 5000

API : Monter dans l'axe vers PT425 puis à droite vers PT436 (MAX IAS 160 kt) vers 2000 (1688) MAX. A PT436 tourner à droite vers PT437 en montée vers FL070 puis vers MOPAR et intégrer l'attente MOPAR au FL 070 (MAX IAS 230 kt).

Missed APCH : Climb straight ahead towards PT425 then turn right towards PT436 (MAX IAS 160 kt) to 2000 (1688) MAX. At PT436 turn right towards PT437 climbing to FL070 then to MOPAR and integrate MOPAR holding at FL 070 (MAX IAS 230 kt).

DTHR ← (NM) 0 4.8 8.0

MNM AD : distances verticales en pieds, RVR et VIS en mètres. / Vertical distances in feet, RVR and VIS in metres. REF HGT : ALT DTHR

CAT	LPV			LNAV-VNAV			LNAV			MVL/Circling (1)		MVL/Circling (1) Absence ATS TWR		DIST RW22			
	DA (H)	RVR	OCH	DA (H)	RVR	OCH	MDA (H)	RVR	OCH	MDA (H)	VIS	MDA (H)	VIS	NM	2	3	4
A			135	740 (430)	1500	425				1000 (690)	1500	1100 (790)	1500				
B	570 (250)	1300	143	750 (440)	1500	434	850 (530)	1500	530	1020 (700)	1600	1120 (800)	1600				
C			153	760 (440)	2000	440				1190 (870)	2400	1290 (970)	2400				
														NM	2	3	4
														ALT	1040	1380	1720
														(HGT)	(728)	(1068)	(1408)

Observations /Remarks : (1) Circuit AD RWY 30 à droite, RWY 12 et RWY 30 : 1000 (700).
 (1) Right hand circuit RWY 30, RWY 12 and RWY 30 : 1000 (700).
 Panne de guidage GNSS lors de l'approche / Loss of GNSS guidance during approach : voir / see AIP ENR 1.5.

FAF - MAPT	4.8 NM	70 kt 4 min 08	85 kt 3 min 24	100 kt 2 min 54	115 kt 2 min 31	130 kt 2 min 14	145 kt 2 min 00	160 kt 1 min 48
VSP (ft/min)		395	480	565	650	735	820	905

