

APPROCHE AUX INSTRUMENTS

PONTOISE CORMEILLES EN VEXIN

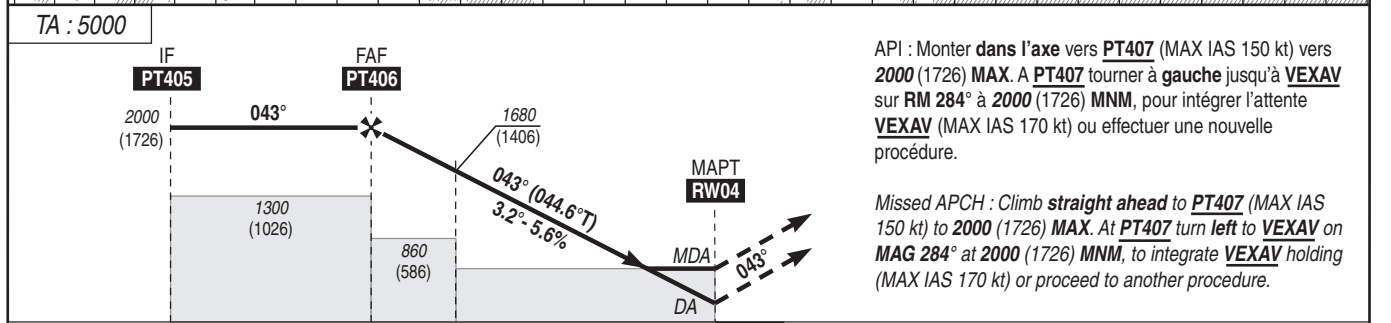
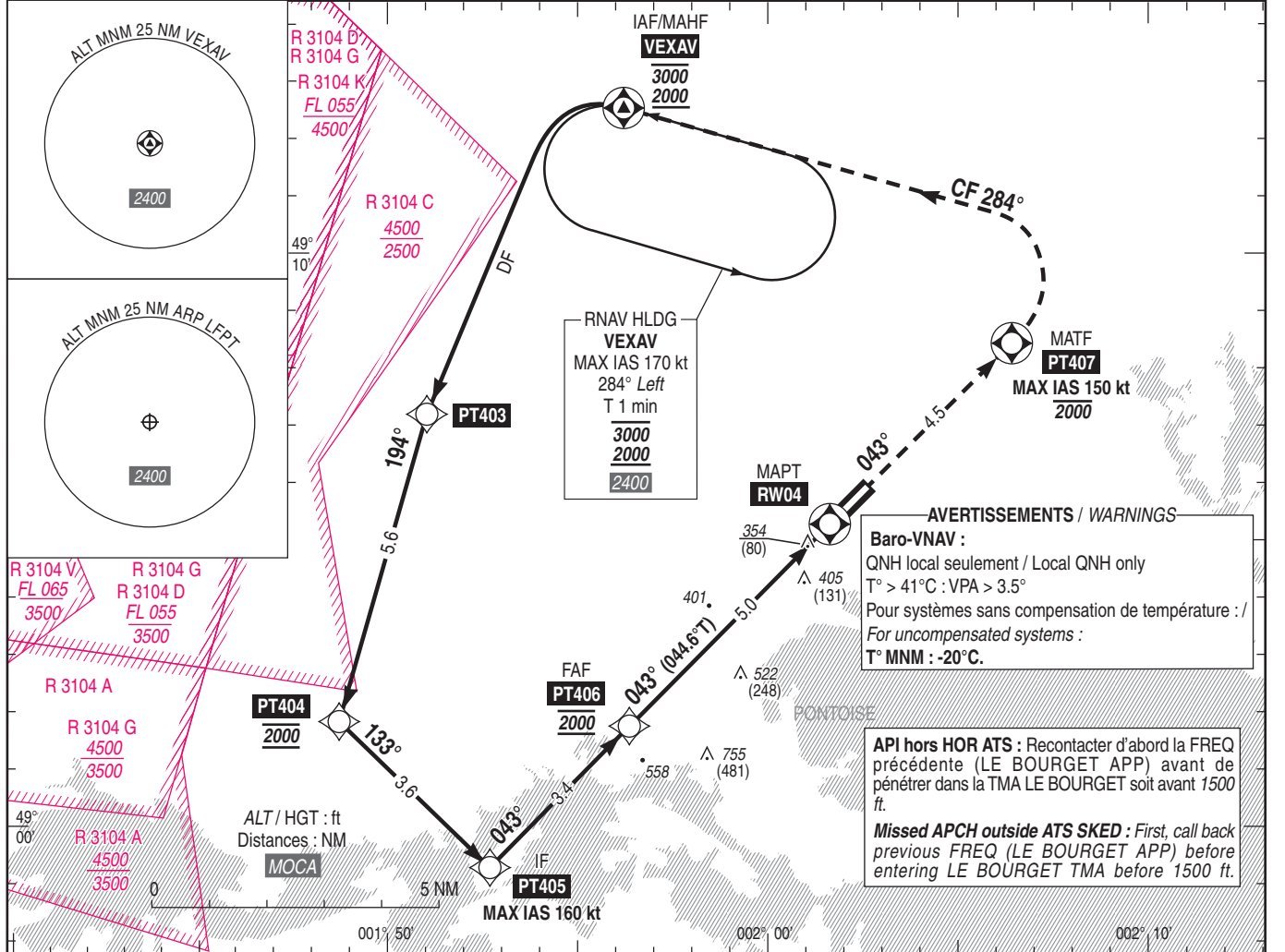
Instrument approach

CAT A B

ALT AD : 325, THR : 274 (10 hPa)

VEXAV RNP X RWY 04

ATIS PONTOISE : 124.125 APP : DE GAULLE Approche / Approach 118.150 - 119.850 - 121.155 - 125.830 - 126.430 - 136.275 - 126.575 (s) LE BOURGET Approche / Approach 118.805 TWR : PONTOISE Tour / Tower 121.200 Absence ATS : A/A FR seulement. Obtenir QNH auprès de ATIS LE BOURGET 120.005 A/A FR only. Obtain QNH with ATIS LE BOURGET 120.005	RNAV 1 et/and RNP APCH	EGNOS Ch 81255 E04D TCH : 43	VAR 2° E (2025)
--	------------------------------	---------------------------------------	-----------------------



API : Monter dans l'axe vers **PT407** (MAX IAS 150 kt) vers **2000** (1726) MAX. A **PT407** tourner à gauche jusqu'à **VEXAV** sur **RM 284°** à **2000** (1726) MNM, pour intégrer l'attente **VEXAV** (MAX IAS 170 kt) ou effectuer une nouvelle procédure.

Missed APCH : Climb straight ahead to **PT407** (MAX IAS 150 kt) to **2000** (1726) MAX. At **PT407** turn left to **VEXAV** on **MAG 284°** at **2000** (1726) MNM, to integrate **VEXAV** holding (MAX IAS 170 kt) or proceed to another procedure.

MNM AD : distances verticales en pieds, RVR et VIS en mètres / vertical distances in feet, RVR and VIS in metres. REF HGT : ALT THR

CAT	LPV			LNAV-VNAV			LNAV			MVL / Circling (1)		MVL / Circling (1)		DIST RW04			
	DA (H)	RVR	OCH	DA (H)	RVR	OCH	MDA (H)	RVR	OCH	MDA (H)	VIS	MDA (H)	VIS	NM	4	3	2
A			161	560 (280)	278	290	700 (430)	1500	422	1000 (730)	1500	1100 (830)	1500				
B	480 (200)	750	171	570 (290)	900	290	700 (430)	1500	422	1020 (740)	1600	1120 (840)	1600	(HGT)	1680 (1406)	1340 (1066)	1000 (726)

Observations / Remarks : (1) Circuit AD RWY 22 et RWY 30 à droite, RWY 12 et RWY 30 : 1000 (700).
 (1) Right hand circuit RWY 22 and RWY 30, RWY 12 and RWY 30 : 1000 (700).
 Panne de guidage GNSS lors de l'approche / Loss of GNSS guidance during approach : voir / see AIP ENR 1.5.

FAF - MAPT	5 NM	70 kt	85 kt	100 kt	115 kt	130 kt
VSP (ft/min)		395	480	565	650	735
		4 min 15	3 min 30	2 min 58	2 min 35	2 min 17