

APPROCHE AUX INSTRUMENTS

PONTOISE CORMEILLES EN VEXIN

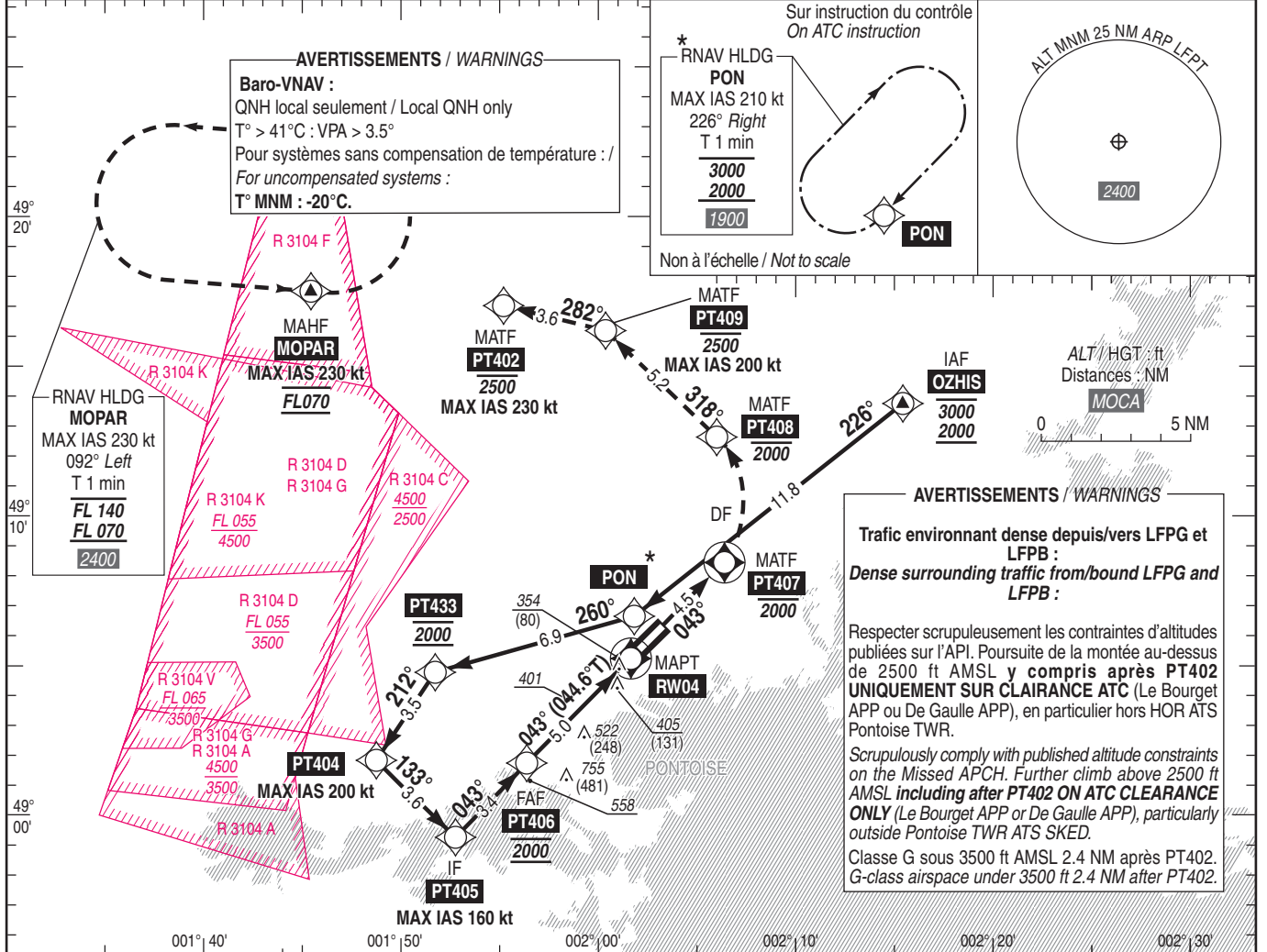
Instrument approach

CAT A B C

ALT AD : 325, THR : 274 (10 hPa)

OZHIS RNP Z RWY 04

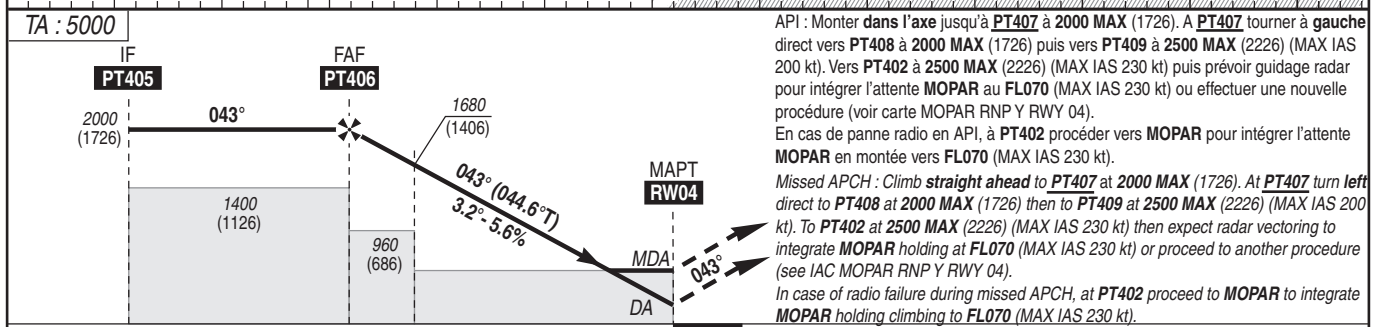
ATIS PONTOISE : 124.125 APP : DE GAULLE Approche/Approach 118.150 - 119.850 - 121.155 - 125.830 - 126.430 - 136.275 - 126.575 (s) LE BOURGET Approche/Approach 118.805 TWR : PONTOISE Tour/Tower 121.200 Absence ATS : A/A FR seulement. Obtenir QNH auprès de ATIS LE BOURGET 120.005 A/A FR only. Obtain QNH with LE BOURGET ATIS 120.005	RNP APCH	EGNOS Ch 64289 E04A TCH : 43	VAR 2° E (2025)
--	----------	---------------------------------------	-----------------------



AVERTISSEMENTS / WARNINGS

Trafic environnant dense depuis/vers LFPG et LFPB :
Dense surrounding traffic from/bound LFPG and LFPB :

Respecter scrupuleusement les contraintes d'altitudes publiées sur l'API. Poursuite de la montée au-dessus de 2500 ft AMSL y compris après PT402 **UNIQUEMENT SUR CLAIRANCE ATC** (Le Bourget APP ou De Gaulle APP), en particulier hors HOR ATS Pontoise TWR.
 Scrupulously comply with published altitude constraints on the Missed APCH. Further climb above 2500 ft AMSL including after PT402 **ON ATC CLEARANCE ONLY** (Le Bourget APP or De Gaulle APP), particularly outside Pontoise TWR.
 Classe G sous 3500 ft AMSL 2.4 NM après PT402. G-class airspace under 3500 ft 2.4 NM after PT402.



MNM AD : distances verticales en pieds, RVR et VIS en mètres. / Vertical distances in feet, RVR and VIS in metres. REF HGT : ALT THR

CAT	LPV			LNAV-VNAV			LNAV			MVL/Circling (1)		MVL/Circling (1)		DIST RW04
	DA (H)	RVR	OCH	DA (H)	RVR	OCH	MDA (H)	RVR	OCH	MDA (H)	VIS	MDA (H)	VIS	
A			161	560 (280)		278	1500			1000 (730)	1500	1100 (830)	1500	NM 4 3 2 ALT 1680 1340 1000 (HGT) (1406) (1066) (726)
B	480 (200)	750	171	570 (290)	900	290	700 (430)	1500	422	1020 (740)	1600	1120 (840)	1600	
C			186	580 (300)		298		1600		1190 (910)	2400	1290 (1010)	2400	

Observations /Remarks : (1) Circuit AD RWY 22 et RWY 30 à droite, RWY 12 et RWY 30 : 1000 (700).
 (1) Right hand circuit RWY 22 and RWY 30, RWY 12 and RWY 30 : 1000 (700).
 Panne de guidage GNSS lors de l'approche / Loss of GNSS guidance during approach : voir / see AIP ENR 1.5.

FAF - MAPT	5 NM	70 kt 4 min 15	85 kt 3 min 30	100 kt 2 min 58	115 kt 2 min 35	130 kt 2 min 17	145 kt 2 min 03	160 kt 1 min 51
VSP (ft/min)		395	480	565	650	735	820	905