

APPROCHE AUX INSTRUMENTS

ROUEN VALLEE DE SEINE

Instrument approach

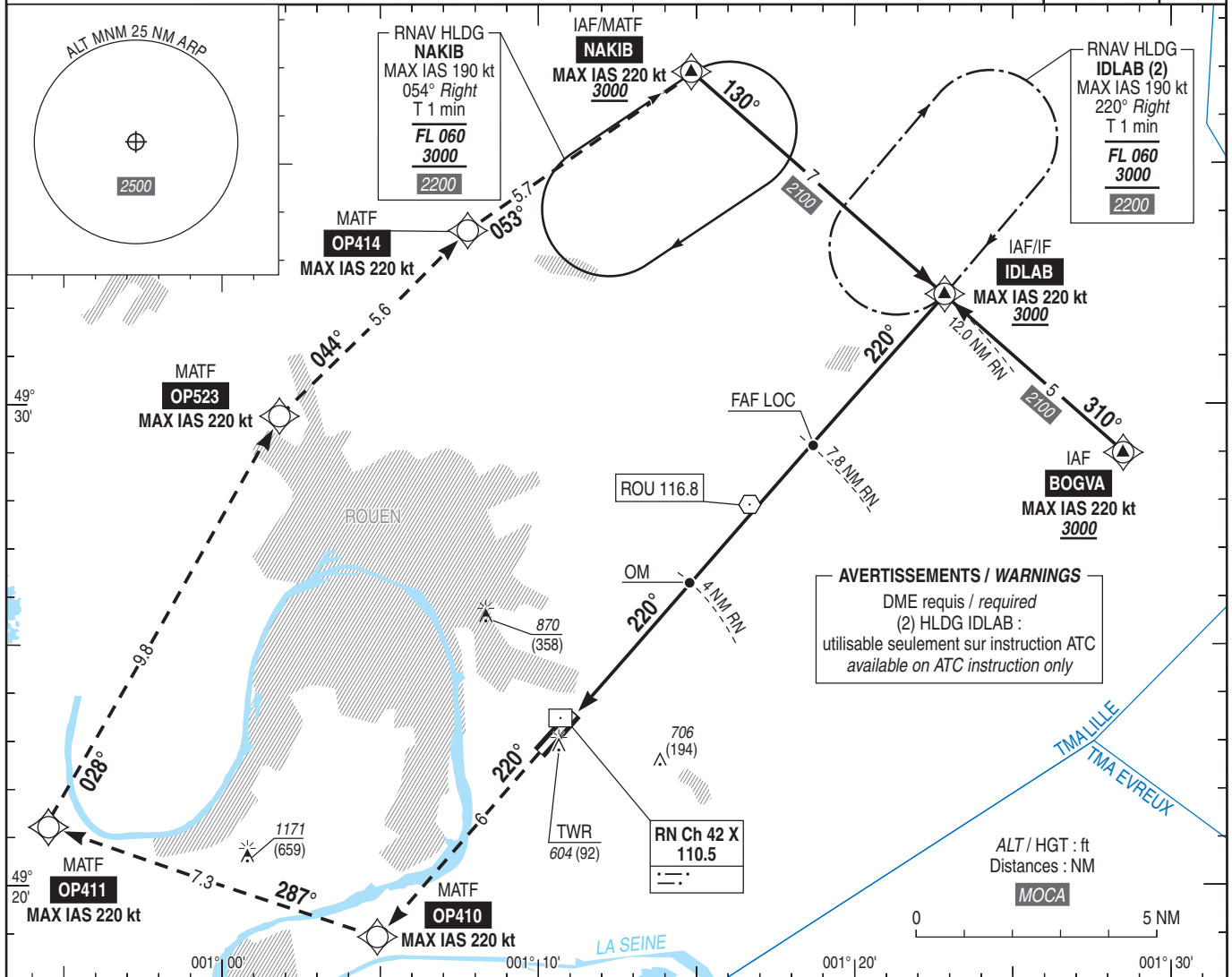
CAT A B C

ALT AD : 512, THR : 512 (19 hPa)

ILS Z ou/ou LOC Z RWY 22

ATIS ROUEN 120.730 ☎ 02 35 80 80 34
APP : LILLE Approche / Approach 134.825
TWR : ROUEN Tour / Tower 120.200 (1)
(1) Absence ATS : A/A (120.200) FR seulement/only. Obtenir/Obtain QNH local sur/on STAP (120.730) ou/ou QNH PARIS CHARLES DE GAULLE
auprès de/from LILLE APP si indisponibilité du STAP/if STAP not available.

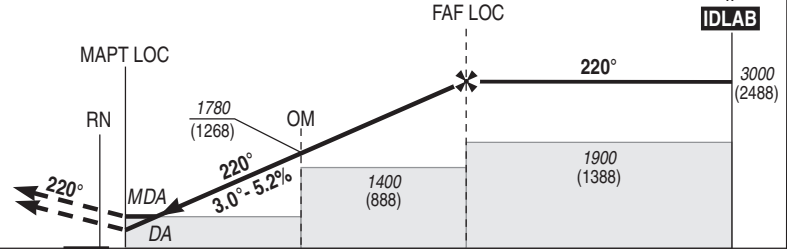
ILS - DME
RN 110.5
RDH : 54
VAR
1° E
(2025)



TA : 5000

API : Monter dans l'axe vers OP410, puis tourner vers OP411 (MAX IAS 220 kt). Ensuite tourner à droite vers OP523, puis vers OP414, puis vers NAKIB (MAX IAS 220 kt) en montée vers 3000 (2488).
Ou suivre les instructions CTL.
Monter à 1600 (1088) avant d'accélérer en palier.

Missed approach : Climb straight ahead to OP410, then turn to OP411 (MAX IAS 220 kt). Then turn right to OP523, then to OP414, then to NAKIB (MAX IAS 220 kt) climbing up to 3000 (2488).
Or proceed according to ATC instructions.
Climb up to 1600 (1088) prior to level acceleration.



THR ← (NM)	0.5	3.8	7.6	11.8
DME RN ← (NM)	0	0.7	4	7.8

MNM AD : distances verticales en pieds, RVR et VIS en mètres / vertical distances in feet, RVR and VIS in metres. REF HGT : ALT THR

CAT	ILS Z			LOC Z			MVL/Circling		MVL/Circling sans QNH local / without local QNH		DME RN							
	DA (H)	RVR	OCH	MDA (H)	RVR	OCH	MDA (H)	VIS	MDA (H)	VIS	NM	1	2	3	4	5	6	7
A			159				1020 (500)	1500	1290 (770)	1500	ALT	820	1140	1460	1780	2100	2420	2740
B	720 (200)	750	171	860 (350)	1200	341	1170 (660)	1600	1440 (930)	1600	(HGT)	(308)	(628)	(948)	(1268)	(1588)	(1908)	(2228)
C			179				1280 (770)	2400	1550 (1040)	2400								

Observations / Remarks : Panne de guidage GNSS lors de l'approche / Loss of GNSS guidance during approach : voir/see partie ENR 1.5.
MVL/Circling absence ATS : HJ seulement si PCL hors service / daytime only if PCL U/S.

FAF - MAPT	7.1 NM	70 kt	85 kt	100 kt	115 kt	130 kt	145 kt	160 kt
VSP (ft/min)		6 min 07	5 min 03	4 min 17	3 min 44	3 min 18	2 min 57	2 min 41
		370	450	530	610	685	765	845