

APPROCHE AUX INSTRUMENTS

ROUEN VALLEE DE SEINE

Instrument approach

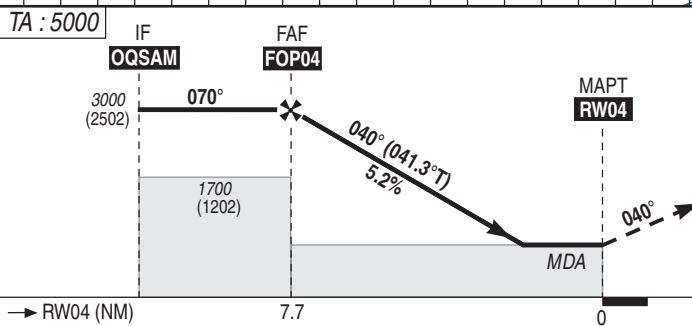
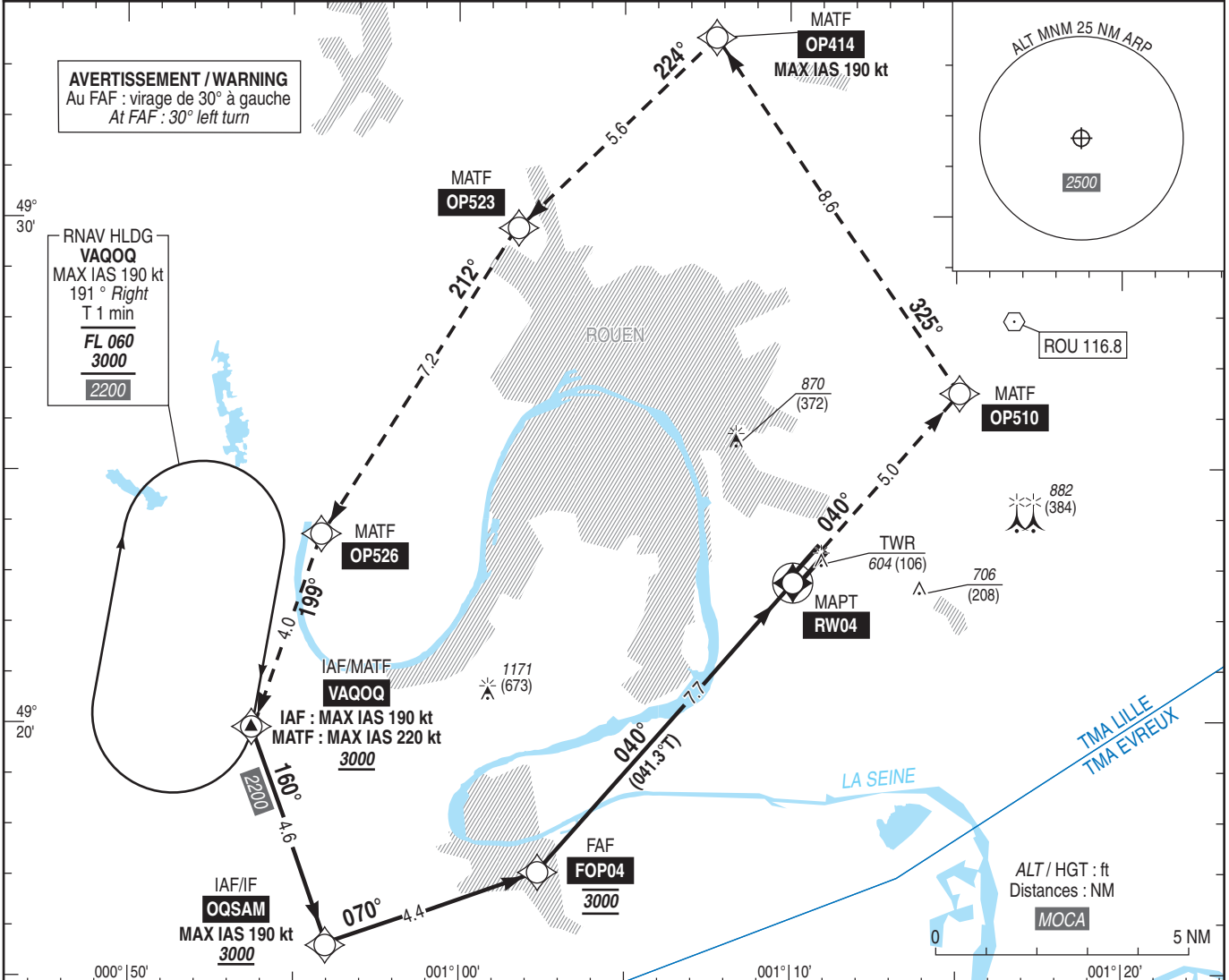
CAT A B C

ALT AD : 512 , THR : 498 (19 hPa)

RNP RWY 04

ATIS ROUEN 120.730 ☎ 02 35 80 80 34
APP : LILLE Approche / Approach 134.825
TWR : ROUEN Tour / Tower 120.200 (1)
(1) Absence ATS : A/A (120.200) FR seulement/only. Obtenir/Obtain QNH local sur/on STAP (120.730) ou/ou QNH PARIS CHARLES DE GAULLE
auprès de/from LILLE APP si indisponibilité du STAP/if STAP not available.

RNP APCH
VAR
1° E
(2025)



API : Monter vers **OP510**, puis tourner vers **OP414** (MAX IAS 190 kt).
Ensuite tourner à gauche vers **OP523**, puis vers **OP526**, puis vers **VAQOQ**
(MAX IAS 220 kt) en montée vers 3000 (2502).
Ou suivre instructions ATC.
Monter à 1600 (1102) avant d'accélérer en palier.

Missed approach : Climb to **OP510**, then turn to **OP414** (MAX IAS 190 kt).
Then turn left to **OP523**, then to **OP526**, then to **VAQOQ** (MAX IAS 220 kt) climbing up to 3000 (2502).
Or proceed according to ATC instructions.
Climb up to 1600 (1102) prior to level acceleration.

MNM AD : distances verticales en pieds, RVR et VIS en mètres / vertical distances in feet, RVR and VIS in metres. REF HGT : ALT THR

CAT	LNAV			MVL/Circling		MVL/Circling sans QNH local / without local QNH		DIST RW04							
	MDA (H)	RVR	OCH	MDA (H)	VIS	MDA (H)	VIS	NM	7	6	5	4	3	2	1
A				1020 (500)	1500	1290 (770)	1500	ALT	2780	2460	2140	1820	1500	1180	870
B	820 (320)	1400	316	1170 (660)	1600	1440 (930)	1600	(HGT)	(2282)	(1962)	(1642)	(1322)	(1002)	(682)	(372)
C				1280 (770)	2400	1550 (1040)	2400								

Observations / Remarks : Panne de guidage GNSS lors de l'approche / Loss of GNSS guidance during approach : voir/see AIP ENR 1.5.
MVL /Circling absence ATS : HJ seulement si PCL hors service / daytime only if PCL U/S.

	FAF - MAPT	7.7 NM	70 kt	85 kt	100 kt	115 kt	130 kt	145 kt	160 kt
VSP (ft/min)			6 min 36	5 min 26	4 min 37	4 min 01	3 min 33	3 min 11	2 min 53
			370	450	530	610	690	765	845