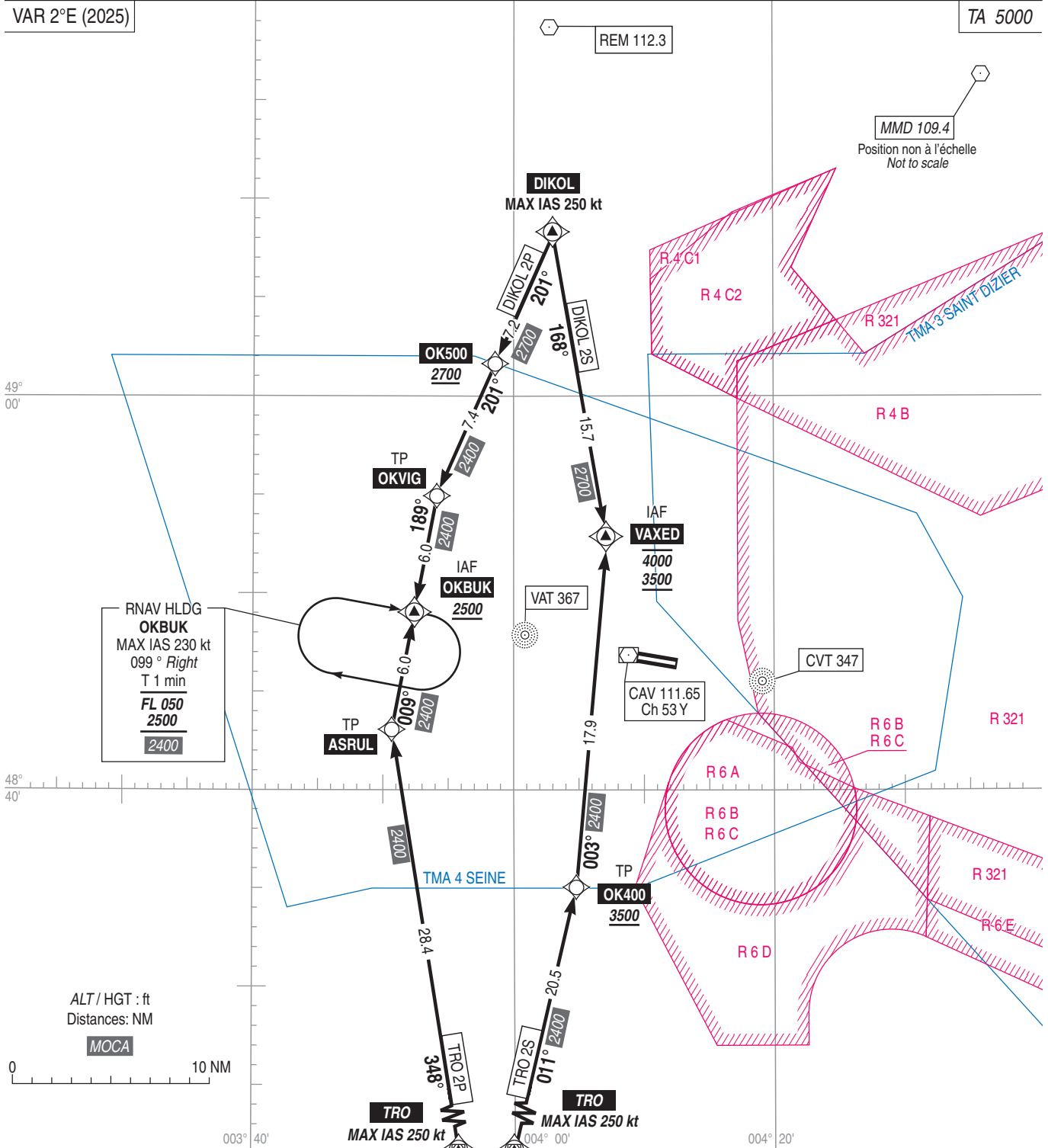


**CHALONS VATRY  
STAR RNAV RWY ALL**  
(Protégées pour / Protected for CAT A, B, C, D)

ATIS VATRY 136.380  
APP : SEINE Approche / Approach 118.890  
TWR : VATRY Tour / Tower 129.400

**RNAV 1**  
GNSS seulement / only



**PROCEDURE DE DEGAGEMENT DE TMA**  
Utiliser la trajectoire de départ vers TRO à 5000 et rechercher les conditions VMC.

**PROCEDURE TO VACATE THE TMA**  
Comply with departure TRO at 5000 and seek VMC.

**SECIFICATIONS DE NAVIGATION**  
Toutes les STAR RNAV sont protégées selon les critères de spécification de navigation de la RNAV1 avec capteur GNSS seulement.  
Ces STAR sont définies pour les équipages et ACFT certifiés RNAV 1 exclusivement.  
Le pilote doit se signaler "NON RNAV" immédiatement en cas de perte de capacité RNAV en cours de vol, l'APP assurant aux équipages une surveillance radar et un guidage radar si nécessaire.

**NAVIGATION SPECIFICATIONS**  
All the RNAV STAR are protected according to the navigation specification criteria of RNAV1 equipment with GNSS sensor only.  
These STARs are defined for crews and ACFT certified RNAV 1 exclusively.  
The pilot must report "non RNAV" immediately in the event of the loss of RNAV capability in flight, APP providing crews with radar surveillance and radar vectoring if necessary.