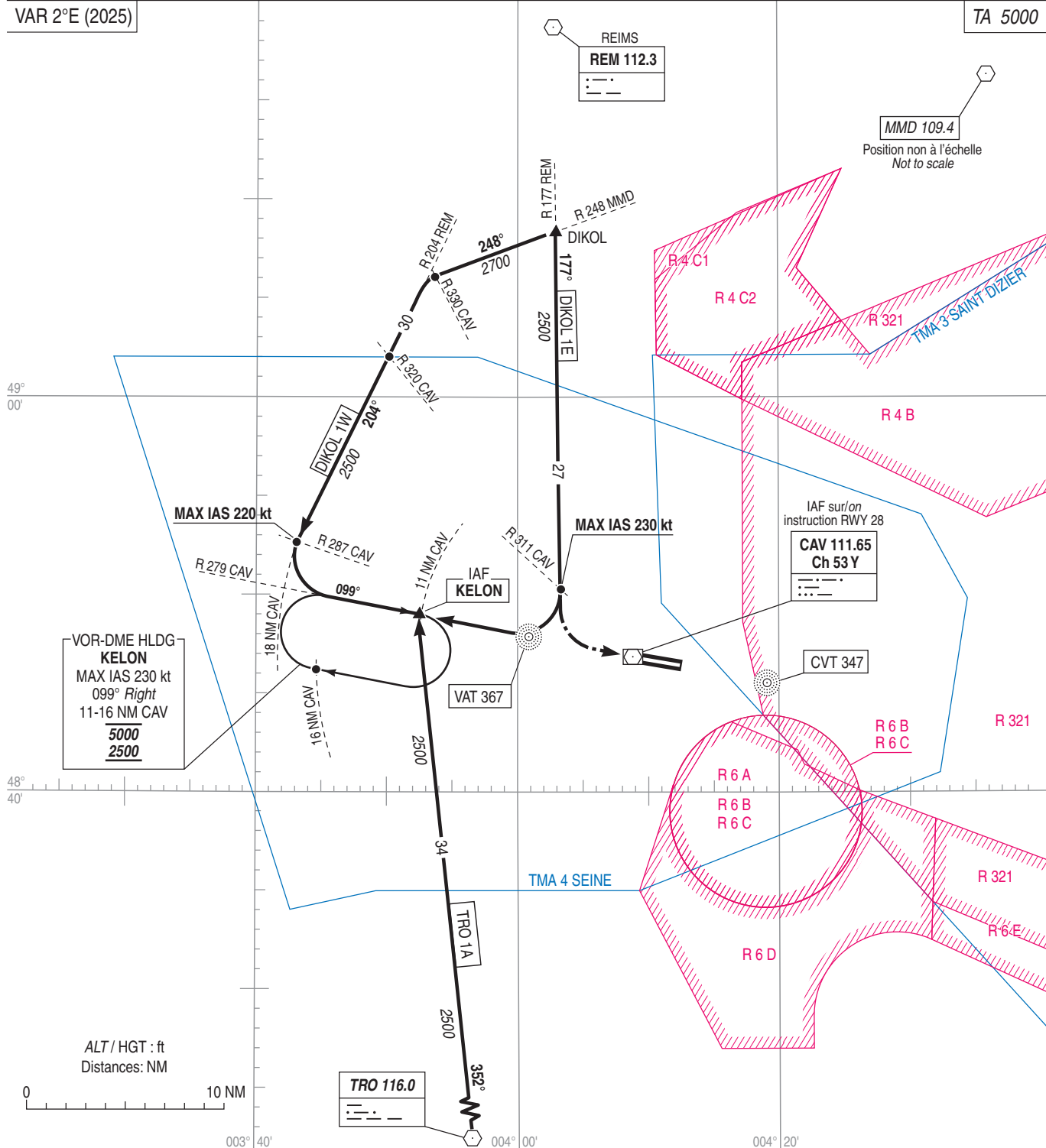


CHALONS VATRY
STAR CONV RWY ALL
(Protégées pour / Protected for CAT A, B, C, D)

ATIS VATRY 136.380
APP : SEINE Approche / Approach 118.890
TWR : VATRY Tour / Tower 129.400

Sur instruction APP
On APP instruction



PANNE DE RADIOCOMMUNICATION SUIVIE D'UNE API

Appliquer la procédure d'approche interrompue décrite sur le volet IAC et effectuer une nouvelle procédure d'approche.

Si cette deuxième tentative est suivie d'une nouvelle API, appliquer la procédure de dégagement de la TMA.

PROCEDURE DE DEGAGEMENT DE TMA

Utiliser la trajectoire de départ vers TRO à 5000 et rechercher les conditions VMC.

RADIO FAILURE FOLLOWED BY A MISSED APPROACH

Comply with the missed approach procedure described in IAC then attempt a new approach.

If this second attempt is followed by a new missed approach, comply with the procedure to vacate the TMA.

PROCEDURE TO VACATE THE TMA

Comply with departure TRO at 5000 and seek VMC.