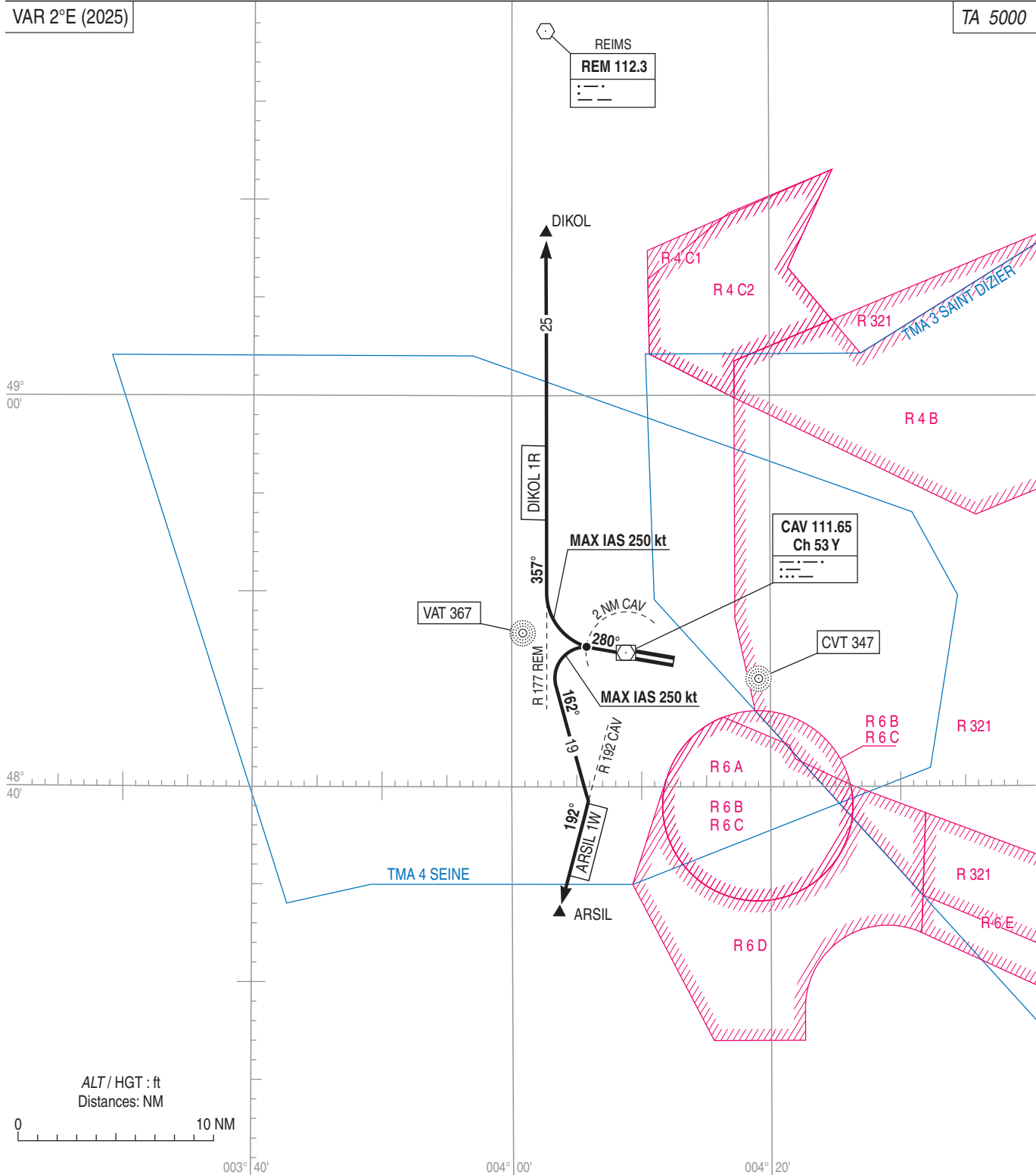


CHALONS VATRY
SID CONV RWY 28
(Protégés pour / Protected for CAT A, B, C, D)

ATIS VATRY 136.380
APP : SEINE Approche / Approach 118.890
TWR : VATRY Tour / Tower 129.400



ITINERAIRES :
Sauf instruction du CTL, maintenir 5000 jusqu'à la rejoinde de l'AWY B3.
DIKOL 1R :
Monter dans l'axe à 5,5% (1). A 2 NM CAV, tourner à droite pour intercepter et suivre le R 177 REM (357°) vers DIKOL.
ARSIL 1W :
Monter dans l'axe à 6,9% (2). A 2 NM CAV, tourner à gauche 162° pour intercepter et suivre le R 192 CAV (192°) vers ARSIL.
(1) Pente ATS : Harmonisation avec départs TMA PARIS
(2) Pente ATS : Intégration de l'AWY à ARSIL.

OUTGOING ROUTES :
Except otherwise instructed by ATC, maintain 5000 until joining up with AWY B3.
DIKOL 1R :
Climb straight ahead at 5.5% (1). At 2 NM CAV, turn right to intercept and follow R 177 REM (357°) to DIKOL.
ARSIL 1W :
Climb straight ahead at 6.9% (2). At 2 NM CAV, turn left 162° to intercept and follow R 192 CAV (192°) to ARSIL.
(1) Climb gradient: Harmonization with TMA PARIS departures.
(2) Climb gradient: Join up AWY at ARSIL.