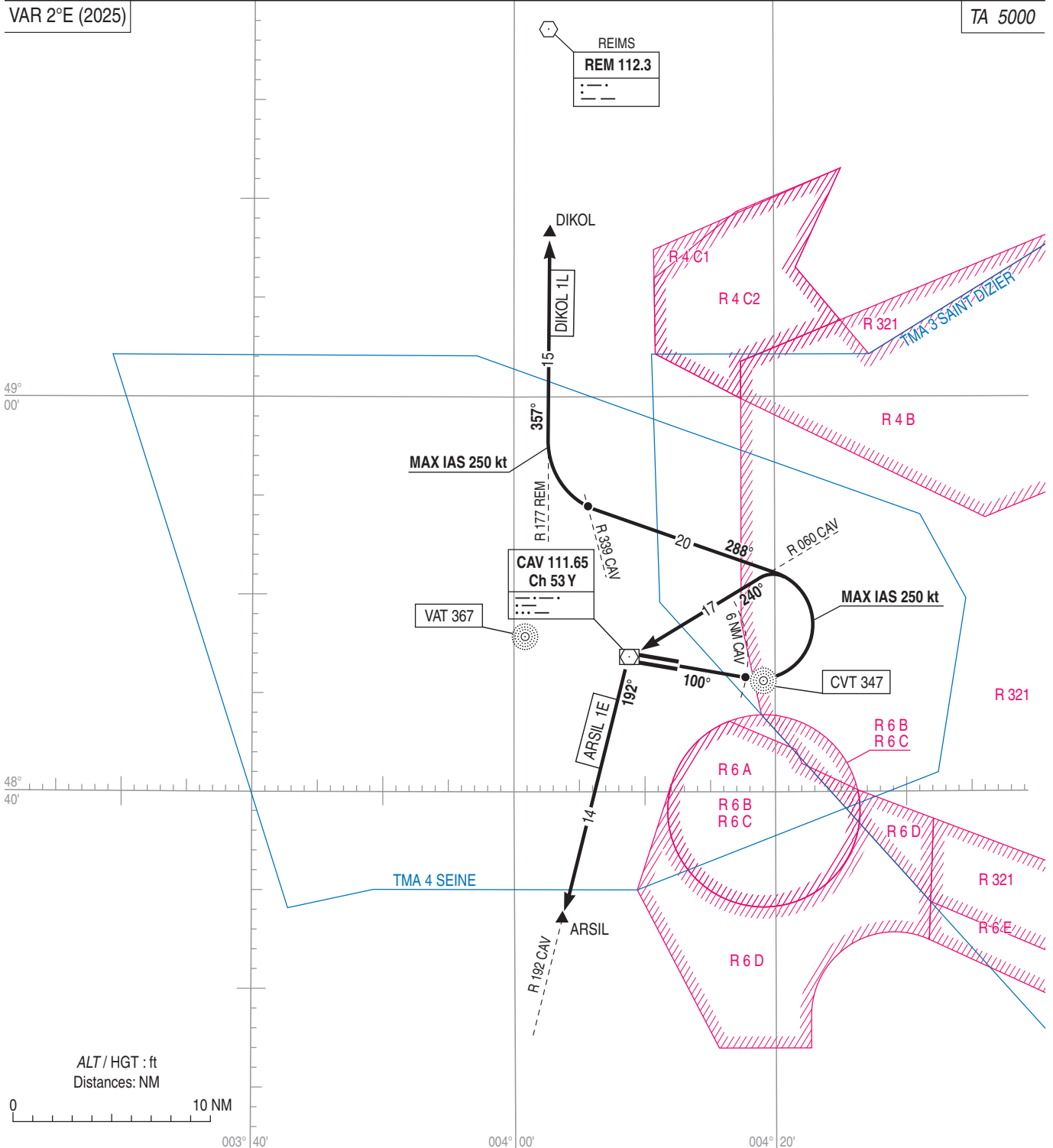


CHALONS VATRY
SID CONV RWY 10
(Protégés pour / Protected for CAT A, B, C, D)

ATIS VATRY 136.380
APP : SEINE Approche / Approach 118.890
TWR : VATRY Tour / Tower 129.400



ITINERAIRES :
Sauf instruction du CTL, maintenir 5000 jusqu'à la rejoinde de l'AWY B3.
DIKOL 1L :
Monter dans l'axe à 5.5% (1). A 6 NM CAV, tourner à gauche 288°. A l'intersection du R 339 CAV, tourner à droite pour intercepter et suivre le R 177 REM (357°) vers DIKOL.
ARSIL 1E :
Monter dans l'axe à 5.5% (1). A 6 NM CAV, tourner à gauche pour intercepter le R 060 CAV (240°) vers CAV. A CAV, suivre le R 192 CAV (192°) vers ARSIL.
(1) Pente ATS : Harmonisation avec départs TMA PARIS

OUTGOING ROUTES :
Except otherwise instructed by ATC, maintain 5000 until joining up with AWY B3.
DIKOL 1L :
Climb straight ahead at 5.5% (1). At 6 NM CAV, turn left 288°. When crossing R 339 CAV, turn right to intercept and follow R 177 REM (357°) to DIKOL.
ARSIL 1E :
Climb straight ahead at 5.5% (1). At 6 NM CAV, turn left to intercept R 060 CAV (240°) to CAV. At CAV, follow R 192 CAV (192°) to ARSIL.
(1) Climb gradient : Harmonization with TMA PARIS departures.