

APPROCHE AUX INSTRUMENTS

CHALONS VATRY

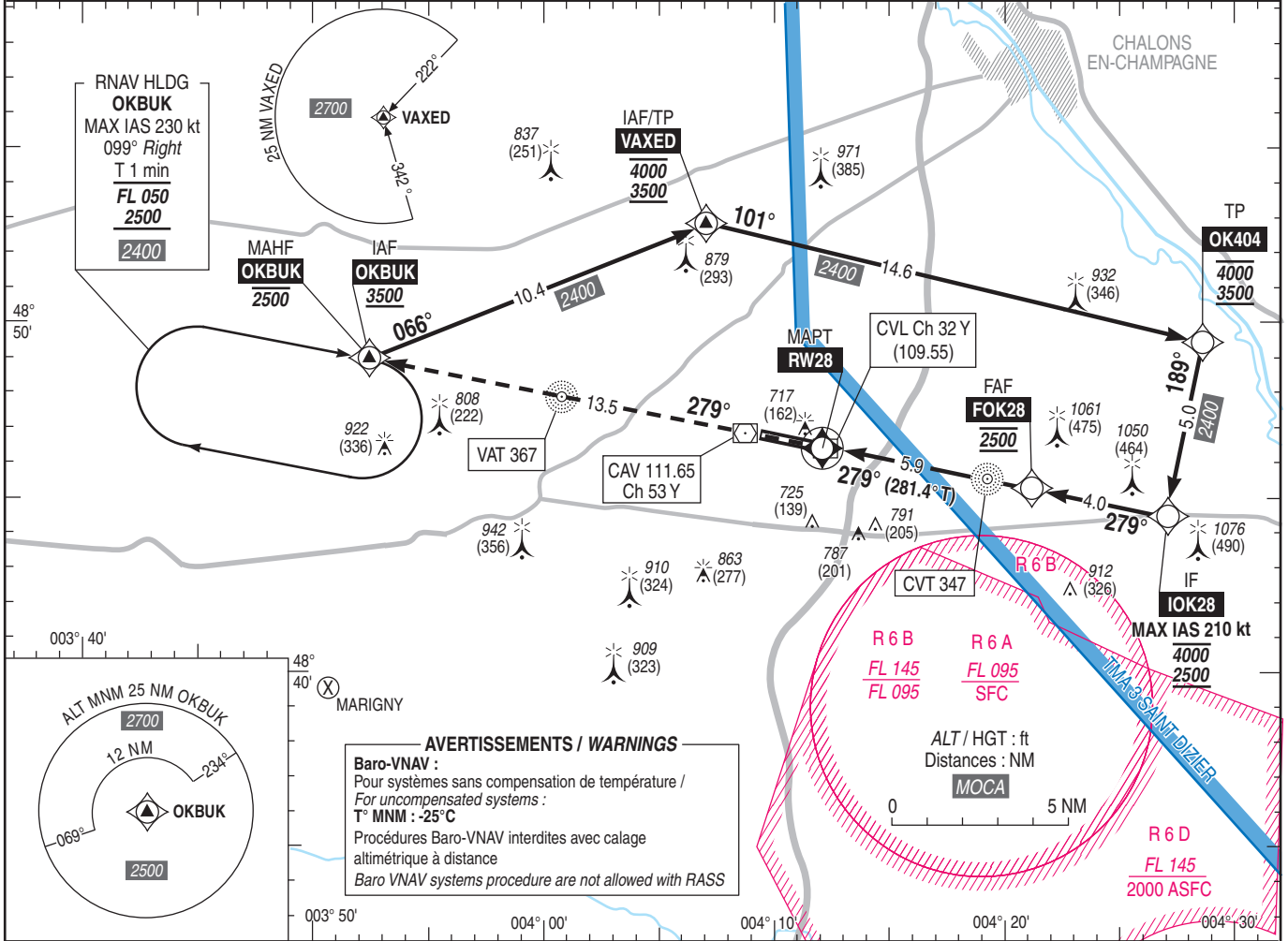
Instrument approach

CAT A B C D

ALT AD : 586, **DTHR : 586 (22 hPa)**

RNP RWY 28

<p>ATIS VATRY 136.380 APP : SEINE Approche/Approach 118.890 TWR : VATRY Tour/Tower 129.400 AFIS : VATRY Information 129.400 Absence ATS : A/A (129.400) FR seulement/only. Obtenir QNH ORLY sur ATIS ORLY : 126.505 (FR) / Obtain ORLY QNH on ATIS ORLY: 131.355 (EN)</p>	RNP APCH	<p>EGNOS Ch 70001 E28A TCH : 49</p>	<p>VAR 2°E (2025)</p>
--	-----------------	--	---

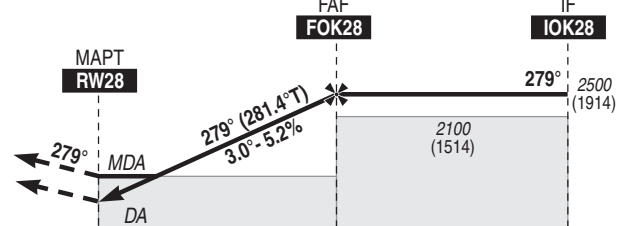


AVERTISSEMENTS / WARNINGS
Baro-VNAV :
 Pour systèmes sans compensation de température /
 For uncompensated systems :
T° MNM : -25°C
 Procédures Baro-VNAV interdites avec calage
 altimétrique à distance
 Baro VNAV systems procedure are not allowed with RASS

TA : 5000

API : Monter vers **OKBUK** pour intégrer l'attente en montée vers **2500** (1914), ou suivre instructions du CTL.
 Monter à **2000** (1414) avant d'accélérer en palier.

Missed APCH: Climb to **OKBUK**, to join holding pattern climbing to **2500** (1914), or proceed according to ATC.
 Climb to **2000** (1414) prior to level acceleration.



DTHR ← (NM) 0 5.9 9.9

MNM AD : distances verticales en pieds, RVR et VIS en mètres. / Vertical distances in feet, RVR and VIS in metres. REF HGT : ALT DTHR

CAT	LPV			LNAV / VNAV			LNAV			MVL/Circling (1)		MVL/Circling (1) absence ATS, HJ seulement/only		DIST RW28						
	DA (H)	RVR	OCH	DA (H)	RVR	OCH	MDA (H)	RVR	OCH	MDA (H)	VIS	MDA (H)	VIS	NM ALT (HGT)	1	2	3	4	5	
A			180			210				1120 (540)	1500	1460 (880)	1500							
B			192			222				1140 (580)	1600	1480 (890)	1600							
C	840 (250)	750	200	840 (250)	750	235	920 (330)	800	330	1260 (680)	2400	1600 (1020)	2400							
D			210			250				1290 (710)	3600	1630 (1050)	3600							
DL			210			-														

Observations / Remarks : Panne de guidage GNSS lors de l'approche / loss of GNSS guidance during APCH : voir/see AIP ENR 1.5
 (1) MVL CAT C interdites au sud de la piste si R 6 A active. MVL CAT D interdites au sud de la piste.
 (1) Circling CAT C prohibited South of RWY when R6 A is active. Circling CAT D prohibited South of RWY.

FAF - MAPT	5.9 NM	70 kt	85 kt	100 kt	115 kt	130 kt	160 kt	185 kt
VSP (ft/min)		5 min 01	4 min 08	3 min 31	3 min 03	2 min 42	2 min 12	1 min 54
		370	450	530	610	690	850	980