

APPROCHE AUX INSTRUMENTS

CHALONS VATRY

Instrument approach

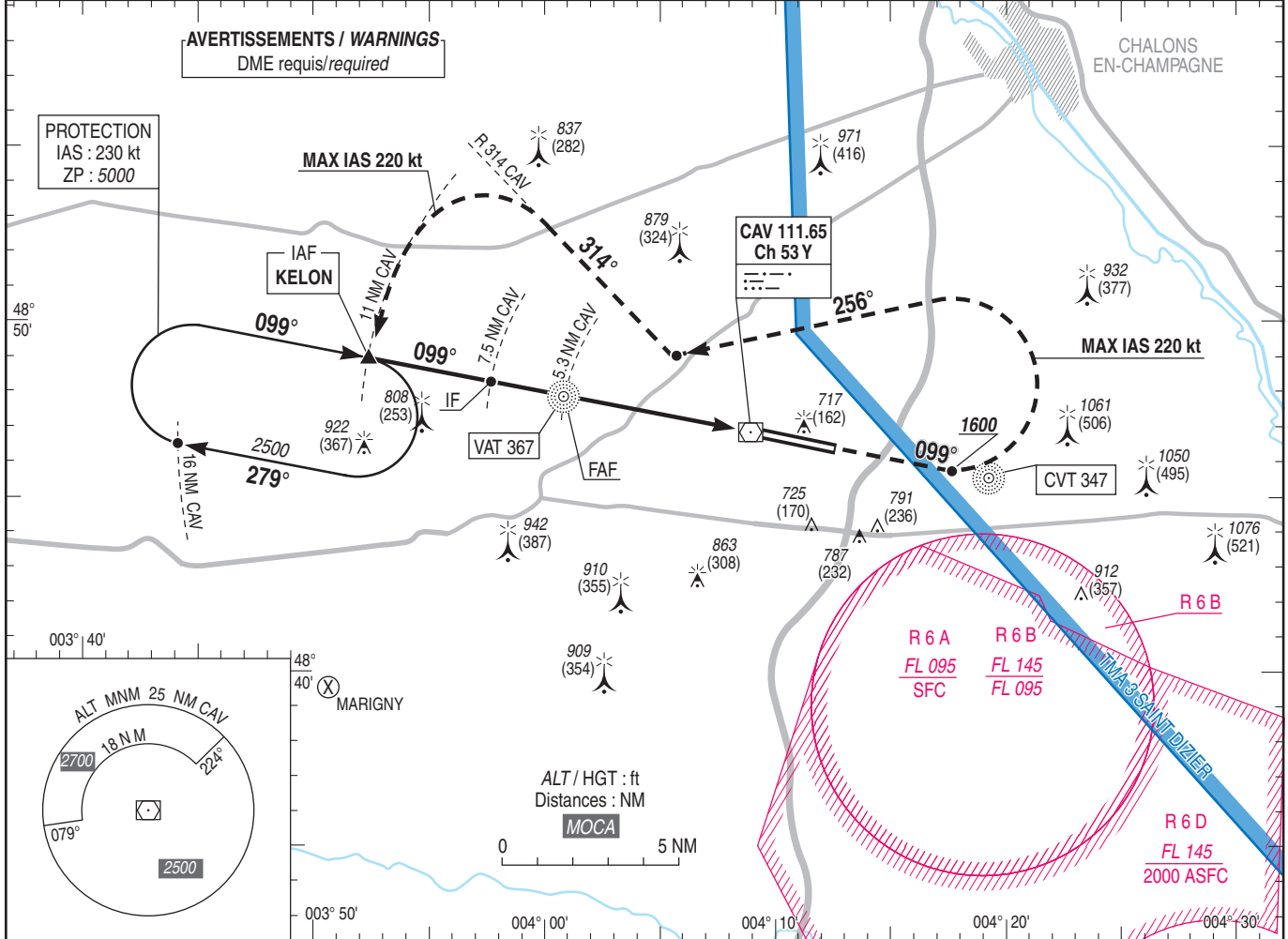
CAT A B C D

ALT AD : 586, DTHR : 555 (21 hPa)

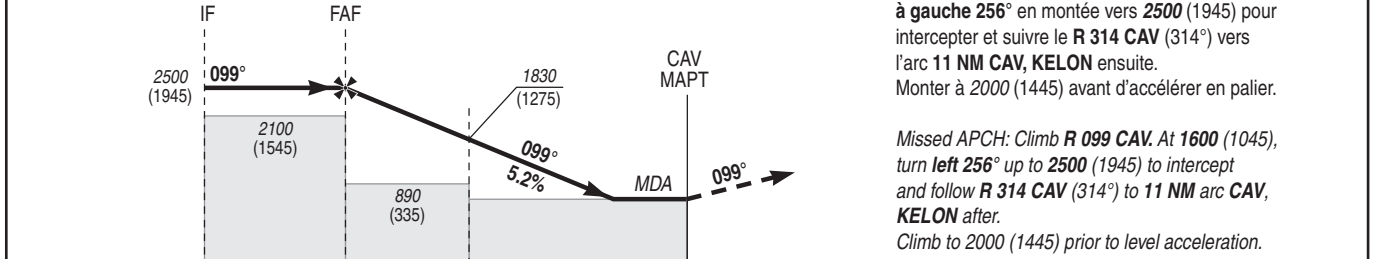
VOR RWY 10

ATIS VATRY 136.380
APP : SEINE Approche/Approach 118.890
TWR : VATRY Tour/Tower 129.400
AFIS : VATRY Information 129.400
Absence ATS : A/A (129.400) FR seulement/only. Obtenir QNH ORLY sur ATIS ORLY : 126.505 (FR) / Obtain ORLY QNH on ATIS ORLY : 131.355 (EN)

VAR
2°E
(2025)



TA : 5000



API : Monter R 099 CAV. A 1600 (1045), tourner à gauche 256° en montée vers 2500 (1945) pour intercepter et suivre le R 314 CAV (314°) vers l'arc 11 NM CAV, KELON ensuite. Monter à 2000 (1445) avant d'accélérer en palier.

Missed APCH: Climb R 099 CAV. At 1600 (1045), turn left 256° up to 2500 (1945) to intercept and follow R 314 CAV (314°) to 11 NM arc CAV, KELON after. Climb to 2000 (1445) prior to level acceleration.

DTHR (NM)	8	5.8	3.8	0.5
CAV (NM)	7.5	5.3	3.3	0

MNM AD : distances verticales en pieds, RVR et VIS en mètres. / Vertical distances in feet, RVR and VIS in metres. REF HGT : ALT DTHR

CAT	VOR + DME CAV			MVL/Circling ⁽¹⁾		MVL/Circling ⁽¹⁾ absence ATS, HJ seulement/only		DME CAV					
	MDA (H)	RVR	OCH	MDA (H)	VIS	MDA (H)	VIS	NM	5	4	3	2	1
A				1120 (570)	1500	1460 (910)	1500	ALT	2360	2040	1720	1410	1090
B				1140 (580)	1600	1480 (920)	1600	(HGT)	(1805)	(1485)	(1165)	(855)	(535)
C	880 (320)	750	320	1260 (710)	2400	1600 (1050)	2400						
D				1290 (740)	3600	1630 (1080)	3600						

Observations /Remarks : (1) MVL CAT C interdites au sud de la piste en cas d'activation de la R 6 A. MVL CAT D interdites au sud de la piste.
(1) Circling CAT C prohibited South of RWY in case of R 6 A activation. Circling CAT D prohibited South of RWY.

FAF - MAPT	5.3 NM	70 kt	85 kt	100 kt	115 kt	130 kt	160 kt	185 kt
FAF - DTHR	5.8 NM	4 min 33	3 min 44	3 min 11	2 min 46	2 min 27	1 min 59	1 min 43
VSP (ft/min)		4 min 58	4 min 06	3 min 29	3 min 02	2 min 41	2 min 10	1 min 53

Non disponible / Not available

