

APPROCHE AUX INSTRUMENTS

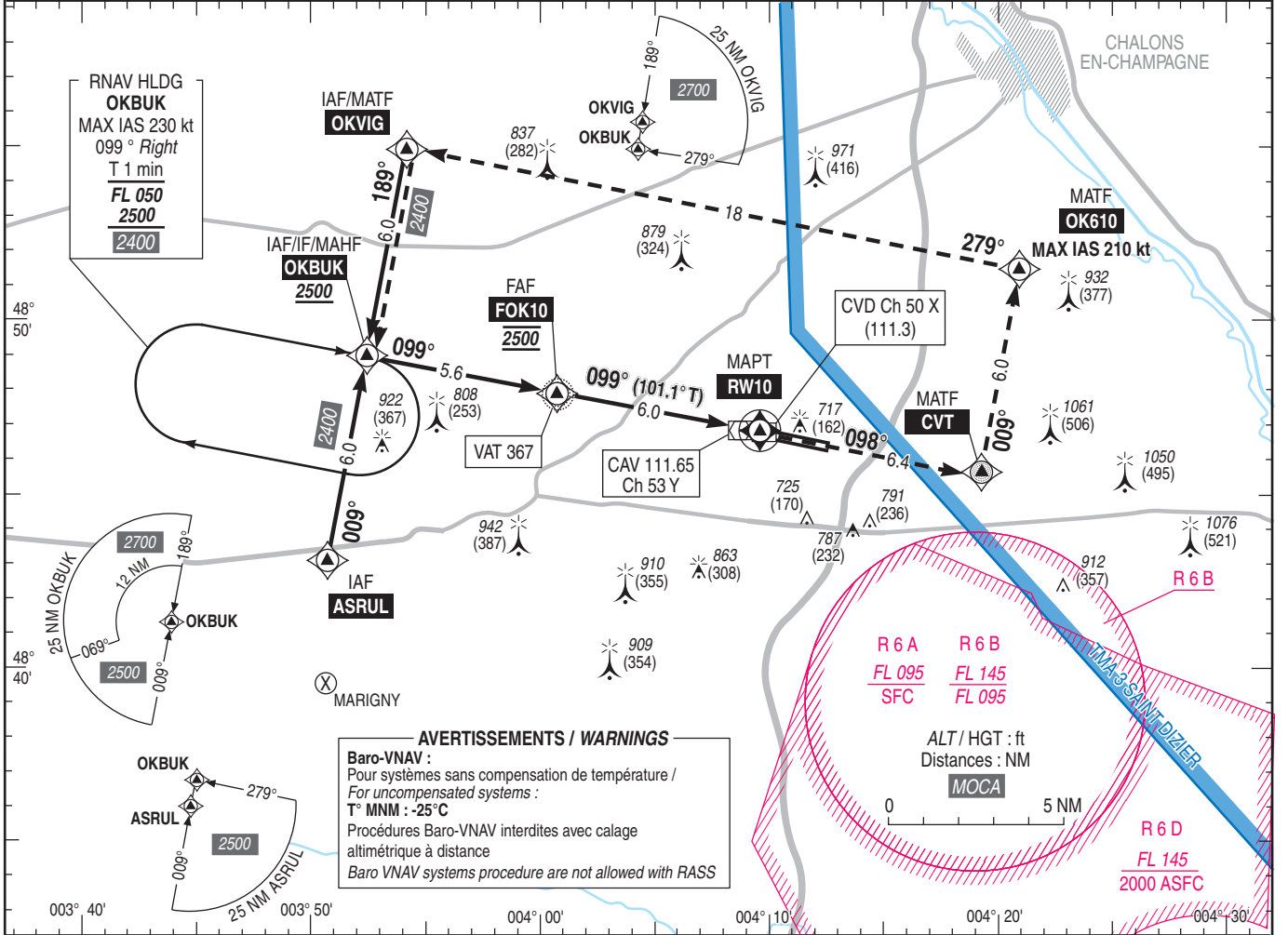
CHALONS VATRY

Instrument approach
CAT A B C D

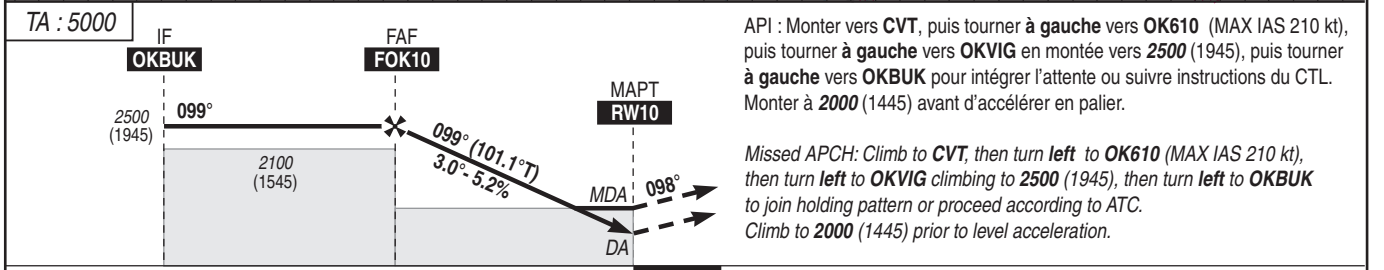
ALT AD : 586, DTHR : 555 (21 hPa)

RNP RWY 10

ATIS VATRY 136.380 APP : SEINE Approche/Approach 118.890 TWR : VATRY Tour/Tower 129.400 AFIS : VATRY Information 129.400 Absence ATS : AIA (129.400) FR seulement / only. Obtenir QNH ORLY sur ATIS ORLY : 126.505 (FR) / Obtain ORLY QNH on ATIS ORLY : 131.355 (EN)	RNP APCH	EGNOS Ch 61872 E10A TCH : 49	VAR 2°E (2025)
--	-----------------	---	----------------------



AVERTISSEMENTS / WARNINGS
 Baro-VNAV :
 Pour systèmes sans compensation de température /
 For uncompensated systems :
 T° MNM : -25°C
 Procédures Baro-VNAV interdites avec calage
 altimétrique à distance
 Baro VNAV systems procedure are not allowed with RASS



API : Monter vers CVT, puis tourner à gauche vers OK610 (MAX IAS 210 kt), puis tourner à gauche vers OKVIG en montée vers 2500 (1945), puis tourner à gauche vers OKBUK pour intégrer l'attente ou suivre instructions du CTL. Monter à 2000 (1445) avant d'accélérer en palier.
 Missed APCH: Climb to CVT, then turn left to OK610 (MAX IAS 210 kt), then turn left to OKVIG climbing to 2500 (1945), then turn left to OKBUK to join holding pattern or proceed according to ATC. Climb to 2000 (1445) prior to level acceleration.

DTHR (NM) 11.6 6 0

MNM AD : distances verticales en pieds, RVR et VIS en mètres. / Vertical distances in feet, RVR and VIS in metres. REF HGT : ALT DTHR

CAT	LPV			LNAV / VNAV			LNAV			MVL/Circling (1)		DIST RW10									
	DA (H)	RVR	OCH	DA (H)	RVR	OCH	MDA (H)	RVR	OCH	MDA (H)	VIS	MDA (H)	VIS	NM	ALT (HGT)	5	4	3	2	1	
A			206			192				1120 (570)	1500	1460 (910)	1500								
B	810 (250)	750	218	810 (250)	750	204	880 (320)	750	320	1140 (580)	1600	1480 (920)	1600		2200 (1645)	1880 (1325)	1560 (1005)	1240 (685)	920 (365)		
C			227			212				1260 (710)	2400	1600 (1050)	2400								
D			237			224				1290 (740)	3600	1630 (1080)	3600								
DL			237			-															

Observations / Remarks : Panne de guidage GNSS lors de l'approche / loss of GNSS guidance during APCH : voir/see AIP ENR 1.5
 (1) MVL CAT C interdites au sud de la piste en cas d'activation de la R 6 A / Circling CAT C prohibited South of RWY when R 6 A is active.
 MVL CAT D interdites au sud de la piste / Circling CAT D prohibited South of RWY.

FAF - MAPT	6.0 NM	70 kt	5 min 06	85 kt	4 min 12	100 kt	3 min 34	115 kt	3 min 06	130 kt	2 min 45	160 kt	2 min 14	185 kt	1 min 56
VSP (ft/min)		370		450		530		610		690		850		980	