

APPROCHE AUX INSTRUMENTS

CHALONS VATRY

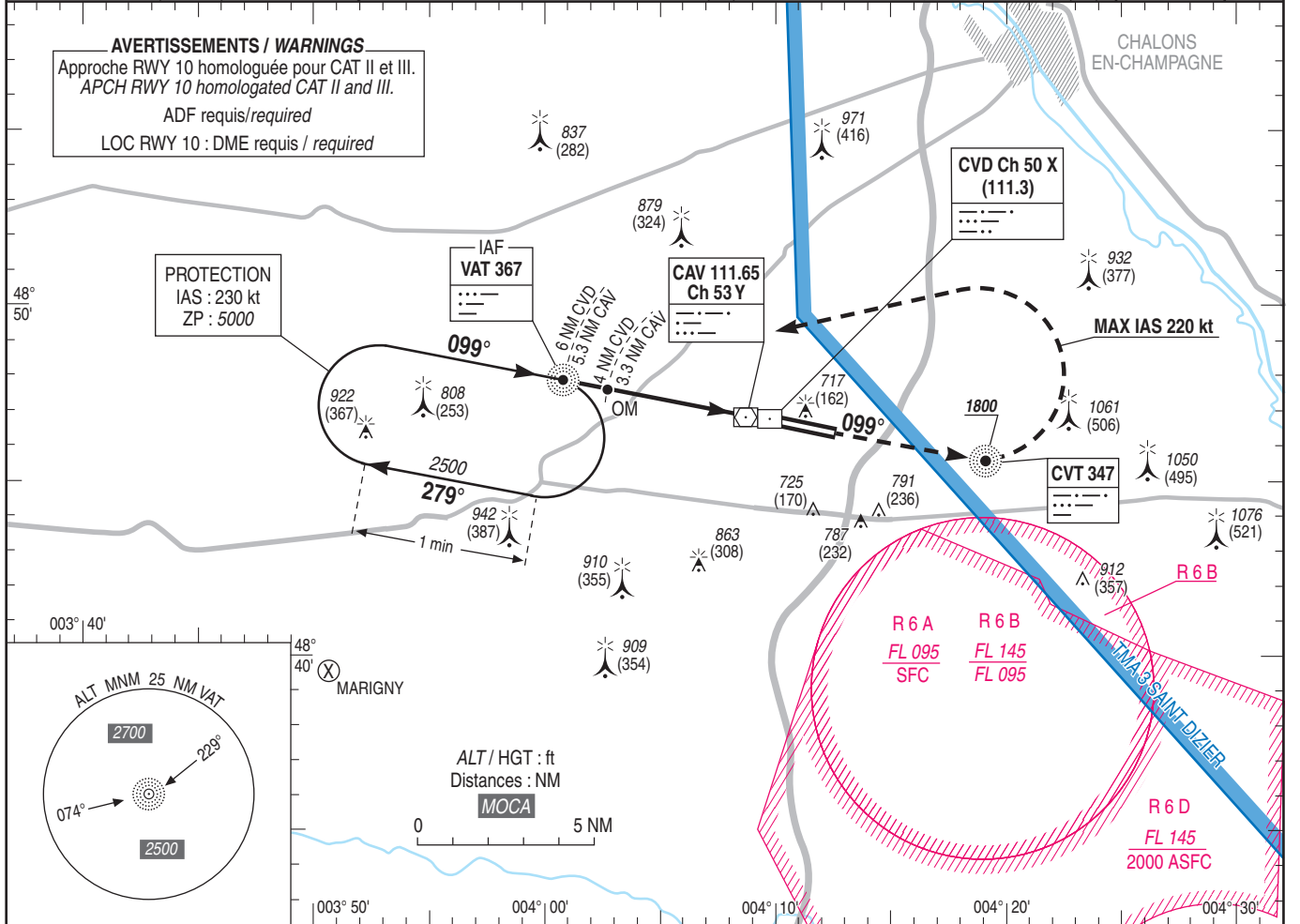
Instrument approach

CAT A B C D

ALT AD : 586, DTHR : 555 (21 hPa)

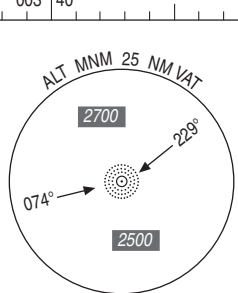
ILS Y CAT I ou/or ILS Y CAT II et/and III ou/or LOC Y RWY 10

ATIS VATRY 136.380 APP : SEINE Approche/Approach 118.890 TWR : VATRY Tour/Tower 129.400 AFIS : VATRY Information 129.400 Absence ATS : A/A (129.400) FR seulement/only. Obtenir QNH ORLY sur ATIS ORLY : 126.505 (FR) / Obtain ORLY QNH on ATIS ORLY : 131.355 (EN)	ILS - DME CVD 111.3 RDH : 49	VAR 2°E (2025)
---	--	----------------------

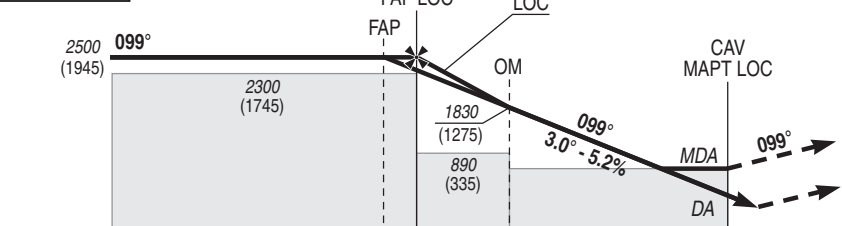


AVERTISSEMENTS / WARNINGS
 Approche RWY 10 homologuée pour CAT II et III.
 APCH RWY 10 homologated CAT II and III.
 ADF requis/required
 LOC RWY 10 : DME requis / required

PROTECTION
 IAS : 230 kt
 ZP : 5000



TA : 5000



API : Monter dans l'axe. A 1800 (1245), tourner à gauche vers VAT en montée vers 2500 (1945). Ne pas tourner avant CVT. Monter à 2000 (1445) avant d'accélérer en palier.

Missed APCH: Climb straight ahead. At 1800 (1245), turn left to VAT up to 2500 (1945). Do not turn before CVT. Climb to 2000 (1445) prior to level acceleration.

→ DTHR (NM)	6	5.8	3.8	0.5
→ CVD (NM)	6.2	6	4	0.7
→ CAV (NM)	5.5	5.3	3.3	0

MNM AD : distances verticales en pieds, RVR et VIS en mètres / vertical distances in feet, RVR and VIS in metres. REF HGT : ALT DTHR

CAT	ILS Y		LOC Y			MVL / Circling (1)		DME CAV				
	DA (H)	RVR	MDA (H)	RVR	OCH	MDA (H)	VIS	5	4	3	2	1
A						1120 (570)	1500	2360 (1805)	2040 (1485)	1720 (1165)	1410 (855)	1090 (535)
B						1140 (580)	1600	2040 (1485)	1720 (1165)	1410 (855)	1090 (535)	
C	760 (200)	550	880 (320)	750	320	1260 (710)	2400	2150 (1595)	1830 (1275)	1510 (955)	1190 (635)	
D						1290 (740)	3600					
DL												

Observations / Remarks : Base OCH ILS CAT A et B / OCH base ILS CAT A and B : NIL.
 (1) MVL CAT C interdites au Sud de la piste si R 6 A active / Circling CAT C prohibited South of RWY if R 6 A active.
 MVL CAT D interdites au Sud de la piste / Circling CAT D prohibited South of RWY.
 (2) OCH ILS 1 et/and 2 CAT C : calculées pour avion large / calculated for large ACFT.

FAF - MAPT	5.3 NM	70 kt	85 kt	100 kt	115 kt	130 kt	160 kt	185 kt
OM - DTHR	3.8 NM	4 min 33	3 min 44	3 min 11	2 min 46	2 min 27	1 min 59	1 min 43
VSP (ft/min)		3 min 15	2 min 41	2 min 17	1 min 59	1 min 45	1 min 26	1 min 14