

APPROCHE AUX INSTRUMENTS

AVIGNON CAUMONT

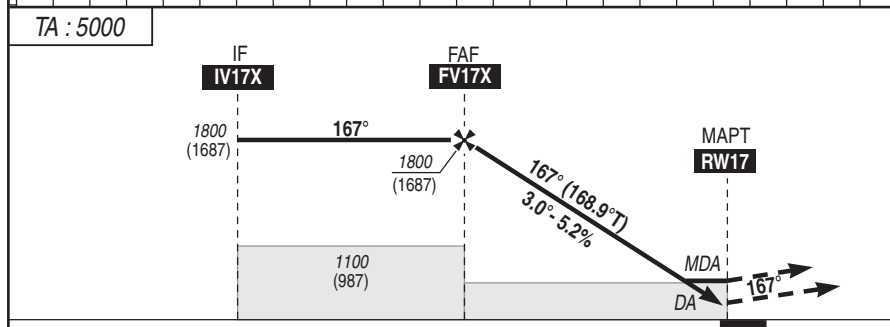
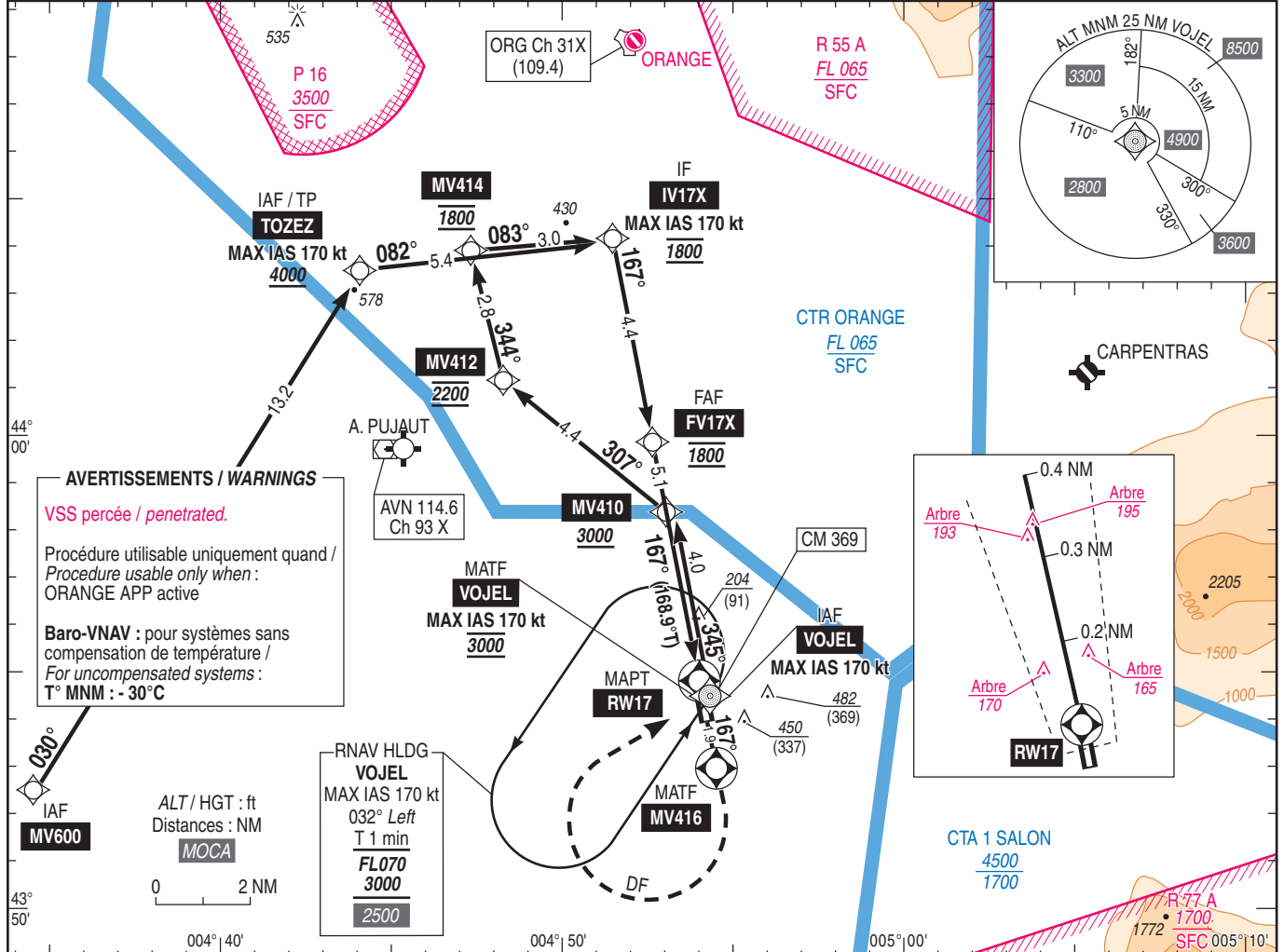
Instrument approach

CAT A B C

ALT AD : 124, DTHR : 113 (5 hPa)

RNP X RWY 17

APP : PROVENCE Approche/Approach : voir/see AD 2 LFML COM 01 ORANGE Approche/Approach 118.925	RNP APCH	EGNOS CH 71519 E17D TCH : 49	VAR 2° E (2020)
FREQ AVIGNON : voir/see AD 2 LFMV COM 01 Absence ATS : A/A FR seulement/only. Obtenir QNH local sur STAP/Obtain local QNH from STAP			



API : Monter dans l'axe vers **MV416**. A **MV416**, tourner à droite (MAX IAS 170 kt) direct vers **VOJEL** en montée vers **3000** (2887) et intégrer l'attente.
Pente ATS 6% jusqu'à **3000** (2887). Palier d'accélération non étudié.

Missed APCH : Climb straight ahead to **MV416**. At **MV416**, turn right (MAX IAS 170 kt) direct to **VOJEL** climbing to **3000** (2887) and join holding. ATS slope 6% up to **3000** (2887). Acceleration level not studied.

MNM AD : distances verticales en pieds, RVR et VIS en mètres / vertical distances in feet, RVR and VIS in metres. REF HGT : ALT DTHR

CAT	LPV X			LNAV-VNAV X			LNAV X			MVL / Circling ⁽¹⁾		DIST RW17				
	DA (H)	RVR	OCH	DA (H)	RVR	OCH	MDA (H)	RVR	OCH	MDA (H)	VIS	NM	5	4	3	2
A	460 (340)	1500	340	470 (360)	1500	353	530 (420)	1500	412	790 (680)	1500		1750	1440	1120	800
B	470 (360)	1500	352	480 (370)	1500	366	530 (420)	1500	412	790 (680)	1600		(1637)	(1327)	(1007)	(687)
C	480 (370)	1700	361	500 (390)	1800	385	540 (430)	2000	426	890 (770)	2400					

Observations/Remarks : (1) absence ATS : MVL interdite à l'Ouest de la piste / Circling prohibited West of RWY.
Panne de guidage GNSS lors de l'approche / Loss of GNSS guidance during approach : voir / see AIP ENR 1.5.

FAF - RW17	5.1 NM	70 kt 4 min 22	85 kt 3 min 36	100 kt 3 min 04	115 kt 2 min 40	130 kt 2 min 21	145 kt 2 min 07	160 kt 1 min 55
VSP (ft/min)		370	450	530	610	690	770	850