

APPROCHE AUX INSTRUMENTS

BEZIERS VIAS

Instrument approach

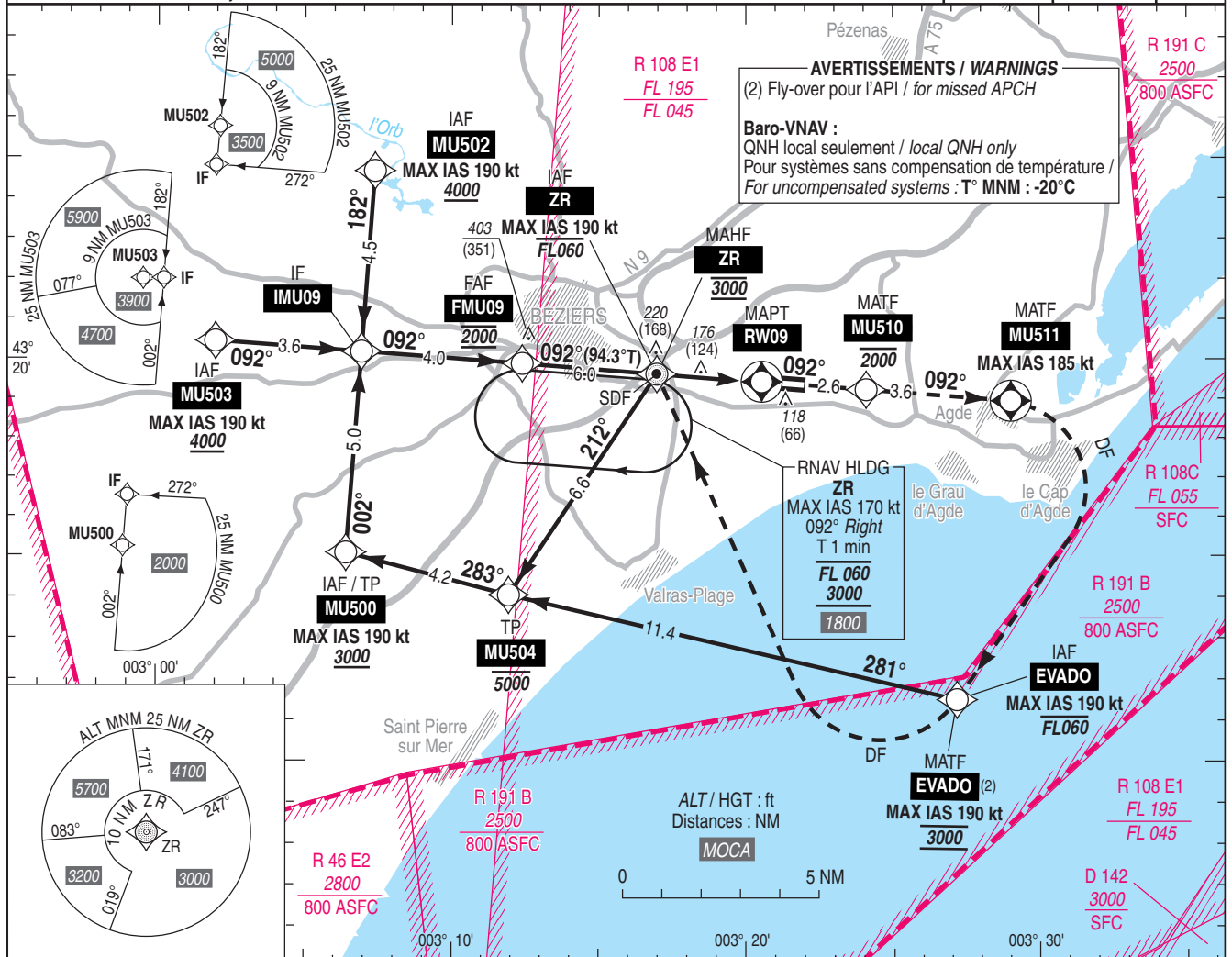
CAT A B C

ALT AD : 56, THR : 52 (2 hPa)

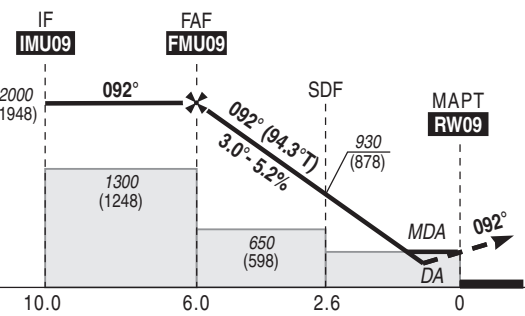
RNP RWY 09

ATIS BEZIERS : 127.530
APP : MONTPELLIER Approche/Approach : Voir/See AD 2 LFMU COM 01
TWR : BEZIERS Tour/Tower : Voir/See AD 2 LFMU COM 01 (1)
 (1) Absence ATIS : **A/A** en FR seulement, obtenir QNH local sur STAP.
A/A FR only, obtain local QNH on STAP.

RNP APCH	EGNOS Ch 61877 E09A TCH : 49	VAR 2°E (2025)
-----------------	--	-----------------------------



TA : 5000



API : Monter vers **MU510 (2000 MAX)** puis **MU511 (MAX IAS 185 kt)**, puis tourner à droite vers **EVADO** en montée vers **3000 (2948) (MAX IAS 190 kt)**.
 A **EVADO**, sauf instruction contraire du contrôle, rejoindre l'attente ZR à **3000 (2948)**.
 Pente ATS 7% jusqu'à **3000 (2948)**.

Missed approach : Climb up to **MU510 (2000 MAX)**, then to **MU511 (MAX IAS 185 kt)**, then turn right to **EVADO** climbing up to **3000 (2948) (MAX IAS 190 kt)**.
 At **EVADO**, unless otherwise instructed by ATC, join holding ZR at **3000 (2948)**.
 ATS gradient 7% up to **3000 (2948)**.

MNM AD : distances verticales en pieds, RVR et VIS en mètres. / Vertical distances in feet, RVR and VIS in meters REF HGT : ALT THR

CAT	LPV			LNAV/VNAV			LNAV			MVL (3) (4) Circling		DIST RW09
	DA (H)	RVR	OCH	DA (H)	RVR	OCH	MDA (H)	RVR	OCH	MDA (H)	VIS	
A			178	400 (350)	1200	245				700 (650)	1500	NM 5 4 3 2 ALT 1690 1370 1060 740 (HGT) (1638) (1318) (1008) (688)
B	310 (250)	800	190	410 (360)	1200	258	470 (420)	1500	414	710 (650)	1600	
C			198	420 (370)	1300	266				870 (820)	2400	

Observations : (3) Circuit AD RWY27 : Droite. (4) MVL CAT B et C interdites au Sud de la piste.
 Remarks : (3) AD circuit RWY27 : Right. (4) Circling CAT B and C prohibited South of RWY.

FAF - MAPT	6.0 NM	70 kt	85 kt	100 kt	115 kt	130 kt	145 kt	160 kt
VSP (ft/min)		5 min 07	4 min 13	3 min 35	3 min 07	2 min 45	2 min 28	2 min 14
		370	450	530	610	685	765	845