

**APPROCHE AUX INSTRUMENTS**

**BEZIERS VIAS**

Instrument approach

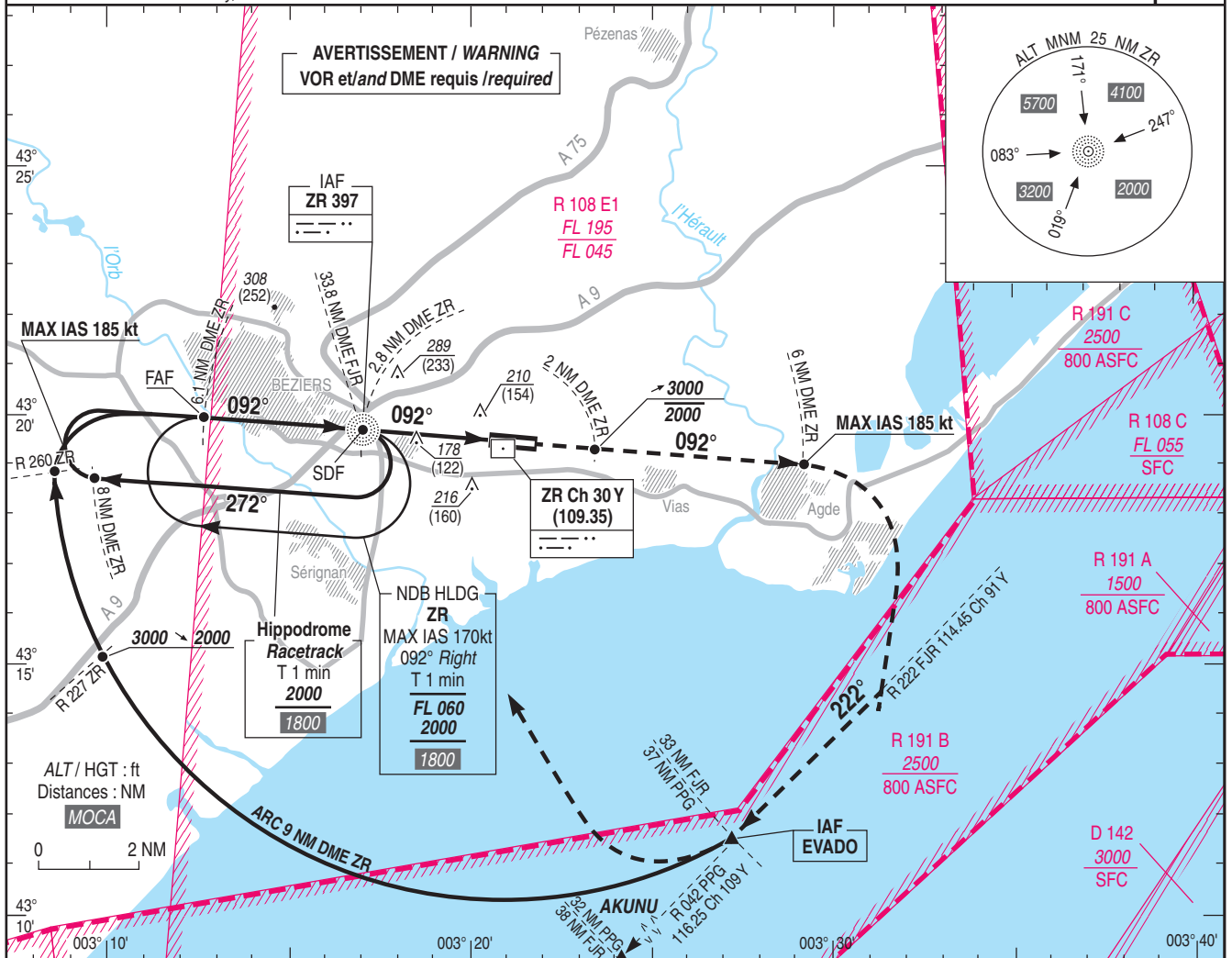
CAT A B C

NDB RWY 09

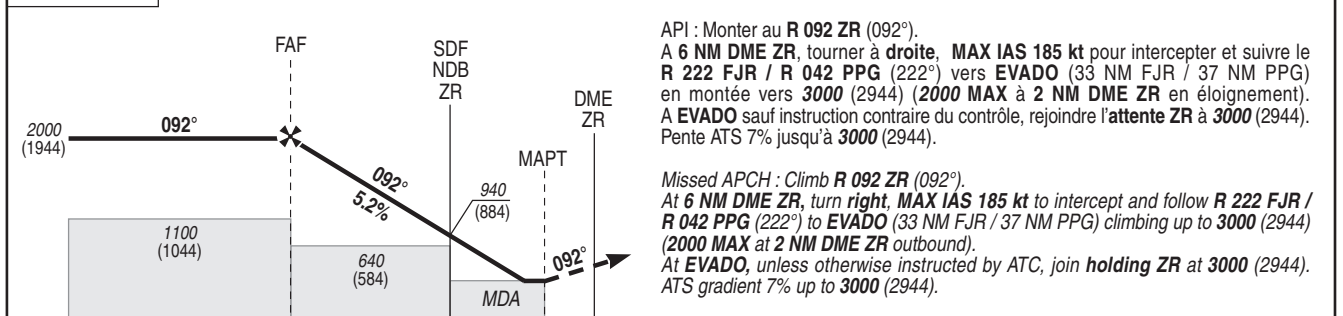
ALT AD : 56 (3 hPa), THR : 52

ATIS BEZIERS : 127.530  
APP : MONTPELLIER Approche/Approach : Voir/See AD 2 LFMU COM 01  
TWR : BEZIERS Tour/Tower : Voir/See AD 2 LFMU COM 01 (1)  
(1) Absence ATS : A/A en FR seulement, obtenir QNH local sur STAP.  
A/A FR only, obtain local QNH on STAP.

VAR  
2°E  
(2025)



TA : 5000



API : Monter au R 092 ZR (092°).  
A 6 NM DME ZR, tourner à droite, MAX IAS 185 kt pour intercepter et suivre le R 222 FJR / R 042 PPG (222°) vers EVADO (33 NM FJR / 37 NM PPG) en montée vers 3000 (2944) (2000 MAX à 2 NM DME ZR en éloignement).  
A EVADO sauf instruction contraire du contrôle, rejoindre l'attente ZR à 3000 (2944).  
Pente ATS 7% jusqu'à 3000 (2944).

Missed APCH : Climb R 092 ZR (092°).  
At 6 NM DME ZR, turn right, MAX IAS 185 kt to intercept and follow R 222 FJR / R 042 PPG (222°) to EVADO (33 NM FJR / 37 NM PPG) climbing up to 3000 (2944) (2000 MAX at 2 NM DME ZR outbound).  
At EVADO, unless otherwise instructed by ATC, join holding ZR at 3000 (2944).  
ATS gradient 7% up to 3000 (2944).

→ DME ZR (NM)	6.1	2.8	1
→ THR (NM)	5.9	2.6	0.8

MNM AD : distances verticales en pieds, RVR et VIS en mètres / Vertical distances in feet, RVR and VIS in metres. REF HGT : ALT AD

CAT	NDB			MVL/Circling <sup>(2)(3)</sup>		DME ZR				
	MDA (H)	RVR	OCH	MDA (H)	VIS	NM	5	4	3	2
A				700 (650)	1500	ALT	1650	1330	1020	700
B	470 (410)	1500	408	710 (650)	1600	(HGT)	(1594)	(1274)	(964)	(644)
C				870 (820)	2400					

Observations / Remarks : (2) Circuit AD RWY 27 : Droite / AD circuit RWY 27 : Right.  
(3) MVL CAT B et C interdites au Sud de la piste / MVL CAT B and C prohibited South of RWY.